

Villetta Bifamiliare in Versilia

Villetta Bifamiliare



Download REPORT

La Villetta bifamiliare si trova a Marina di Massa – Ronchi, stazione climatico-balneare, uno dei centri turistici più importanti della Riviera Toscana, con lunghissime spiagge ed oltre 100 stabilimenti balneari che offrono al turista un ventaglio di scelte per il relax lo svago e l'intrattenimento. Forte dei Marmi, regina della Versilia si trova a soli 6 km. Gli stabilimenti balneari, nei pressi dell'appartamento bifamiliare, risultano accessibili in piano, con la possibilità, per il cliente con mobilità ridotta di richiedere all'Associazione Stabilimenti Balneari, una delle sedie anfobie da mare disponibili per la balneazione e che può essere richiesta in comodato gratuito anche all'associazione Handy Superabile. Per informazioni dettagliate sulle caratteristiche degli stabilimenti balneari vicini all'appartamento si può visitare il motore di ricerca turistico:

La bifamiliare si trova in via delle Macchie, n. 137, a Marina di Massa in una strada privata, e dista dal lungomare circa 200 metri



Informazioni Struttura

- ARRIVO ALLA STRUTTURA
- INTERNO DELLA VILLETTA BIFAMILIARE
- CAMERE E SERVIZI

ARRIVO ALLA STRUTTURA

COME RAGGIUNGERE LA STRUTTURA

IN AUTO

Dall'autostrada A12 Genova Rosignano uscita Versilia: km 2 – Forte dei Marmi: km 5 -Firenze: km 110 -Pisa: Km 40 – Lucca: km 40. Sono disponibili a noleggio auto dotate di comandi a mano, presso AUTOIN3, via Piemonte, 2 Pontedera (PI) Tel: 0587290609 Cell:347 6031179 (Officina) – Cell:347 3798571 (Allestimenti).

IN TRENO

La stazione ferroviaria di Querceta si trova a c.a. 10 km e non prevede servizio di assistenza per passeggeri con disabilità mentre tale servizio è disponibile nelle stazioni di Massa, a 11 km, e Viareggio, a 12 km

IN AEREO

L'aeroporto di Pisa dista km 44. L'imbarco/sbarco del passeggero con mobilità ridotta viene effettuato con'ambulift, un mezzo speciale dotato di rampa – lounge mobile – con piattaforma elevabile per agevolare l'imbarco dei passeggeri su sedia a rotelle; ad essi viene garantita, inoltre,

un'assistenza completa, in partenza/arrivo. Il personale di assistenza è disponibile ad accompagnare il passeggero con disabilità, durante la consegna del bagaglio, fino alla porta d'imbarco o ritiro bagagli.

Il terminal è provvisto di ascensori dotati di pulsanti esterni e interni in braille e di colonnine "per chiamata assistenza" (vedi foto sopra a dx). I varchi dei controlli di sicurezza sono predisposti per accogliere passeggeri con sedia a rotella e portatori di pacemaker.

Nei percorsi esterni ed interni sono presenti percorsi LOGES completi di mappe tattili per facilitare lo spostamento delle persone non vedenti ed ipovedenti (vedi foto in basso a sx).

Nelle aree interne dell'aerostazione sono presenti servizi igienici molto spaziosi ed attrezzati per persone con mobilità ridotta. Il wc è dotato di maniglioni di sostegno, fisso a parete su un lato e reclinabile sull'altro lato. Il lavabo con rubinetto a leva, presenta uno spazio sufficiente per l'accostamento con la carrozzina. Per il trasferimento dall'aeroporto è possibile noleggiare un mezzo adattato per la guida, con comandi a mano



PARCHEGGIO E INGRESSO

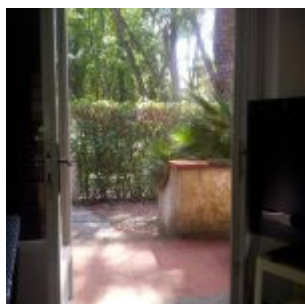
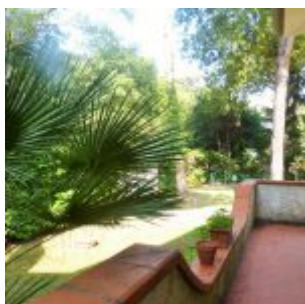
La villetta bifamiliare si trova in una zona tranquilla e silenziosa, all'interno di un vasto giardino lussureggiante, con piante di varie specie e circondata da macchia mediterranea.

La struttura dispone di un ampio parcheggio privato

accessibile tramite cancello automatico.

All'ingresso dell'appartamento è presente una doppia rampa (nelle foto in basso), lung. 660 cm X 2 – largh. da 80 a 93 cm – pendenza moderata del 5 %.

La porta d'ingresso principale è a due ante, apre verso l'interno, con maniglia a leva e con una larghezza utile superiore a 80 cm.



INTERNO DELLA VILLETTA BIFAMILIARE

DESCRIZIONE INTERNO VILLETTA

La villetta bifamiliare è composta da: Ingresso – soggiorno, Cucina, 2 camere matrimoniali, un bagno, veranda esterna ed ampio giardino. Tutte le finestre dispongono di sistema anti-intrusione.

Dall'ingresso si accede direttamente in un'ampia sala/soggiorno, dotata di tv, poltrone, divano letto doppio per 2 posti letto, un grande tavolo, con sedie, per almeno 8 posti completa l'arredamento



CAMERE E SERVIZI

DESCRIZIONE DELLE CAMERE

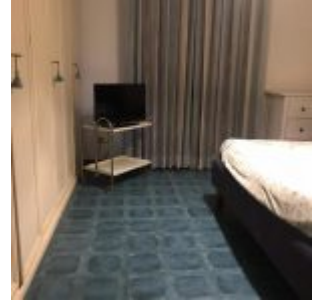
La villetta bifamiliare dispone di 2 camere doppie/matrimoniali situate al piano terra ed accessibili in piano.

La larghezza utile della porta della prima camera è cm 78; punto più stretto del corridoio interno è 100 cm; tipologia del letto: matrimoniale, con spazio di manovra a dx a sx e frontale superiore a 90 cm.

L'armadio è ad ante con appendiabiti posto ad un'altezza di 130 cm.

La larghezza utile della porta della seconda camera è cm 78; punto più stretto del corridoio interno è 100 cm; tipologia del letto: matrimoniale, con letti separabili, e spazio di manovra a dx a sx e frontale superiore a 90 cm.

L'armadio è ad ante con appendiabiti posto ad un'altezza di 130 cm



SERVIZI IGIENICI

Larghezza utile della porta cm 71 – punto più stretto del corridoio fino al wc e alla doccia è superiore a 90 cm; sedile wc con dente frontale aperto ed altezza da terra cm 50 – spazio di manovra a sx del wc di cm 25, a dx superiore a 100 cm e frontale 50 cm – wc dotato di doccetta flessibile, a lato, e privo di maniglione di sostegno.

Doccia a filo pavimento, di tipo aperto, delimitata da tenda, con rubinetto a leva e doccetta flessibile e fissa, dispone di sedile reclinabile con braccioli di sostegno sollevabili, profondità sottostante il lavabo cm 70 con rubinetto a leva.



PERCORSI INTERNI ED AREE COMUNI

Nella foto sotto vediamo gli ascensori che si trovano nella hall di fronte al bancone della reception e permettono di raggiungere le varie aree comuni (camere, Edonè Lobby Bar, Ben...è Restaurant, spa, piscina, palestra, ecc..).

Dalle camere è possibile raggiungere direttamente la hall della SPA con altri due ascensori affiancati, uguali a quelli nella foto, situati alla dx del bancone della reception della

SPA.

Usciti dall'ascensore, al piano 0, nella hall, volgendo le spalle all'ingresso principale, e prendendo il corridoio a destra (vedi foto) si raggiungono l'Edonè Lobby Bar, il Ben è Restaurant (ambedue le sale), i servizi igienici accessibili e la sala tv.

Sempre dall'ascensore se prendiamo il corridoio a sinistra (vedi foto) raggiungiamo il parrucchiere, il centro estetico, la SPA, l'area fitness e la piscina esterna.

Continuando le foto vediamo il percorso alternativo esterno, per c.a. 100 m, con passerella in legno (larghezza > di 150 cm) per raggiungere la piscina e la verde pineta ove è possibile fare lunghe passeggiate immersi nella natura.

Per quanto riguarda le attività sportive e di svago, gli ospiti del Kalidria possono recarsi presso il Villaggio vicino, "il Valentino", facilmente raggiungibile dal parcheggio antistante alla struttura, in piano, con pavimentazione in piastrelle ed alcuni metri sull'erba ove si trovano a c.a. 150 mt, 2 campi da calcetto, 1 campo polivalente da basket e pallavolo, 3 campi da tennis. Dall'area sportiva su un percorso in piano, piastrellato, per circa 150 m, si arriva al teatro all'aperto, dove lo staff dell'animazione del Valentino propone spettacoli serali (su richiesta si possono riservare dei posti in prima fila per gli ospiti disabili).

Percorrendo altri 150 mt si raggiunge la discoteca, anch'essa all'aperto. Ambedue sono fruibili solo nel periodo estivo.

I servizi igienici accessibili si trovano a c.a. 100 m da entrambi, nei pressi della hall/reception del "Valentino" (nel periodo di visita l'hotel era chiuso per cui non è stato possibile fotografarli, ma, sono in linea con gli altri servizi igienici del Kalidria).

Per raggiungere le attività sportive e di svago del "Valentino" l'hotel mette a disposizione del cliente delle golf car elettriche con autista (vedi foto a lato). Il sedile anteriore del passeggero è alto c.a. 70 cm e la maniglia laterale non è removibile per cui l'accesso è più o meno

agevole a seconda del grado di disabilità.

Nota: tutti i percorsi che collegano le aree comuni non presentano nessun segnale tattile (sistema loges o vettore), o variazioni cromatiche per favorire l'orientamento ai non vedenti/ipovedenti.



ASCENSORI

Nelle foto vediamo gli ascensori che si trovano nella hall di fronte al bancone della reception e permettono di raggiungere le varie aree comuni (camere, Edonè Lobby Bar, Ben...è Restaurant, spa, piscina, palestra, ecc..).

La porta scorrevole ha una luce netta di 90 cm, la cabina misura 140 X 144 cm ed è priva di maniglioni; la tastiera è in braille con avviso luminoso ai piani.

Dalle camere è possibile raggiungere direttamente la hall della SPA con altri due ascensori affiancati, uguali a quelli nella foto, situati alla dx del bancone della reception della SPA.



INTERNET POINT E SALA TV

I servizi igienici che si trovano nella hall, vicini al ristorante Floor, si trovano al piano 0. La porta ha un'apertura di 83 cm con maniglia a leva. Il wc ha un sedile di tipo continuo, dotato di maniglioni di sostegno reclinabili, con spazio libero a dx di 32 cm e ampio a sx. Il lavabo è alto 60

La SALA TV invece si trova al piano 0 alla dx della reception, dopo l'Edoné Lobby Bar



BUS NAVETTA PER LA SPIAGGIA

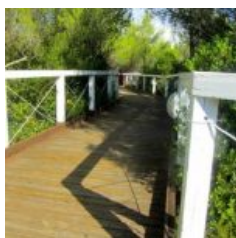
La spiaggia dista c.a. 2,5 km dall'hotel ed è raggiungibile con bus navetta, a orari prestabiliti; il mezzo è attrezzato con una rampa per il trasporto degli ospiti in carrozzina. Lungo il tragitto si attraversa la Riserva Naturale Biogenetica Stornara, un'area di 1.501 ettari, una vasta pineta costiera di pino d'Aleppo, una conifera mediterranea, insieme alle specie tipiche della flora costiera mediterranea,

dai profumi resinosi e aromatici, quali il Mirto, il Lentisco, il Ginepro ed il Rosmarino. Non mancano alcune specie faunistiche come le volpi, i ricci e tassi. Qui si possono incontrare alcune torri che nei secoli trascorsi servivano a controllare il mare da possibili attacchi di imbarcazioni nemiche.

Giunti alla fermata si consiglia agli ospiti in carrozzina manuale l'aiuto di un accompagnatore per superare alcune rampe con pendenze significative; il percorso si snoda su una passerella in legno larga 205 cm con corrimano a dx e sx, tranne per la 1° rampa.

Percorrendo la passerella, dopo alcune rampe (vedi foto), per c.a. 90 mt, sulla dx si trova un'altra rampa (vedi foto) di 10 mt che conduce al Ristorante mediterraneo.

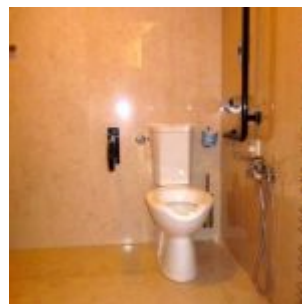
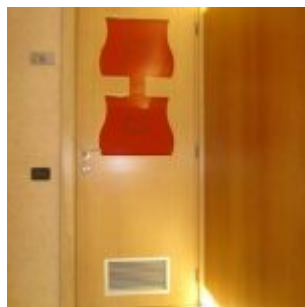
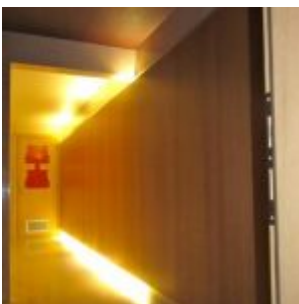
Dal ristorante attraverso altre 2 rampe per c.a. 50 mt si raggiungono i servizi igienici accessibili della spiaggia. Proseguendo sulla passerella principale per c.a. 100 mt si arriva al Giglio Bar. Per raggiungere le postazioni di ombrelloni e lettini riservate ai portatori di handicap occorre superare una rampa ripida in discesa di c.a. 10 mt e un'altra passerella sempre in legno, larga 104 cm e lunga c.a. 50 mt, in piano.





SERVIZI IGIENICI COMUNI NEI PRESSI DEL LOBBY BAR

Nelle foto il servizio igienico che serve il piano 0, dove si trovano: l'Edonè lobby bar, la reception e il ristorante. La porta principale ha un'apertura di 83 cm, la porta del wc è larga 75 cm, ambedue con maniglia a leva. Il wc ha uno spazio libero a dx >di 100 cm e a sx di 20 cm con maniglione di sostegno reclinabile su un lato e fisso a parete sull'altro lato h 80 cm. E' dotato di doccetta con termostato. Il lavabo, regolabile, è alto 75 cm con spazio sottostante di 59 cm e i comandi sono a leva.



SERVIZI IGIENICI COMUNI NEI PRESSI DELLA SPA

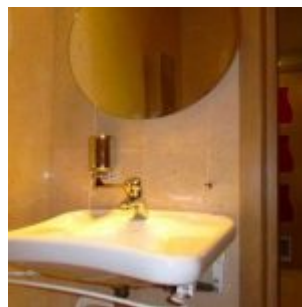
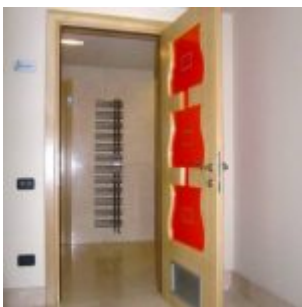
Nelle foto il servizio igienico che serve la SPA al piano 0, adiacente al percorso benessere. Luce netta porta è 80 cm con maniglia a leva. Il wc ha uno spazio libero a dx 21 cm e a sx > di 100 cm con maniglioni di sostegno reclinabile su un lato e fisso a parete sull'altro - h 80 cm. E' dotato di doccetta con termostato. Il lavabo, regolabile, è alto 75 cm con spazio sottostante di 59 cm e i comandi sono a leva. E' presente una doccia filo pavimento con saliscendi, sedile a parete reclinabile h 51 cm largo 45 cm e lungo 40 cm e maniglione a

parete.



SERVIZI IGIENICI COMUNI NEI PRESSI DEL PRIMO PIANO ZONA ASCENSORI

Serve il piano 1, ove si trovano le camere, di fronte agli ascensori che portano alla hall reception. Raggiungibile superando 2 porte di 75 cm con maniglia a leva. Il wc ha uno spazio libero a dx di 20 cm e a sx > di 100 cm con maniglioni di sostegno reclinabile su un lato e fisso a parete sull'altro lato h 80 cm. E' dotato di doccetta con termostato. Il lavabo, regolabile, è alto 78 cm con spazio sottostante di 65 cm e i comandi sono a leva.



SERVIZI IGIENICI COMUNI NEI PRESSI DELLA SPIAGGIA

Serve la spiaggia, sito a c.a. 50 mt dal ristorante mediterraneo, 150 mt dal Giglio Bar e 200 mt dai lettini (I percorsi sono in salita e discesa con pendenza tale da richiedere per alcuni ospiti in carrozzina l'aiuto di un accompagnatore). La porta è larga 80 cm con maniglia a leva

esterna e antipanico interna. Il wc ha uno spazio libero a dx di 40 cm e a sx > di 100 cm con maniglioni di sostegno solo su un lato, fisso, a parete h 80 cm. Il lavabo, regolabile, è alto 71 cm con spazio sottostante di 58 cm e i comandi sono a leva. Manca una doccia.



ATTIVITÀ SPORTIVE E RICREATIVE

SPA

Nel cuore del Grand Hotel Kalidria, sorge una delle più grandi Thalasso-SPA d'Europa, sviluppata in più di 3000 metri quadri su un unico livello. Si tratta di una accogliente e raffinata struttura dove un equilibrato connubio di elementi naturali come l'acqua di mare, lo iodio, ed il sole conduce l'ospite a godere di benefici ineguagliabili. Il tutto in un contesto naturale suggestivo, con la meravigliosa riserva naturale biogenetica "Stornara" che circonda il complesso turistico. Qui troviamo: un percorso benessere interno ed una piscina esterna, entrambi con acqua di mare riscaldata, 11 cabine per la balneo-cromoterapia, 14 cabine per impacchi ed idroterapia ed altrettante per i massaggi, trattamenti estetici, sauna, bagno turco, sala armonia, zona relax, tisaneria, area fitness con macchinari all'avanguardia, parrucchiere e 2 boutique. Il centro benessere dispone di un ingresso principale per i clienti esterni con 2 porte, a 2 ante ciascuna, con luce netta 90 cm, da cui si accede ad un'ampia e luminosa hall con diversi divanetti. Il bancone della reception si trova sulla destra ed è alto 75 cm. I clienti dell'Hotel hanno due accessi diretti alla SPA: dalla reception dell'hotel, attraverso un

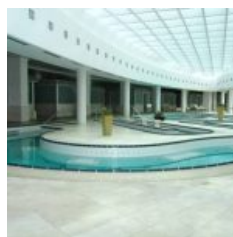
corridoio la cui porta d'ingresso è ampia (luce netta 115 cm) oppure, attraverso un ascensore (sito alla destra del bancone della hall della SPA) che porta direttamente ai piani 1° e 2° ove sono ubicate le camere. Per accedere alle varie attività del centro benessere occorre superare 2 porte (vedi foto), entrambe con maniglia a leva, la prima con luce netta 84 cm e la seconda larga 75 cm. Nel corridoio interno, sulla sinistra, s'intravede, nella foto, la porta degli spogliatoi che ha una luce netta di 74 cm. Gli spogliatoi sono molto spaziosi, le cabine e le docce un po' meno per cui si consiglia agli ospiti in carrozzina di usufruire del bagno per disabili adiacente al percorso benessere, con la doccia dotata di sedile a parete e saliscendi (vedi report servizi igienici). Al percorso benessere, per entrare in acqua, si devono superare 9 gradini con corrimano a destra o a sinistra a seconda del tipo di percorso. Ai clienti sulla sedia a rotelle si consiglia il trattamento "Thalasso Stretching Vertebrale" per recuperare flessibilità, sciogliendo le tensioni muscolari della zona lombare e cervicale immersi in acqua marina riscaldata. Nella stessa sala del percorso benessere si trova la tisaneria, il cui bancone misura 112 cm di altezza e i tavolini hanno una gamba centrale e sono alti 70 cm. Cabine idroterapia con acqua di mare: porta di ingresso con luce netta 97 cm, altezza vasca 88 cm. La durata del trattamento è di 30 minuti. La porta principale (vedi foto) per accedere al locale dove si trova la SAUNA ha una luce netta di 72 cm. Gli ingressi della sauna e della doccia adiacente hanno rispettivamente una luce netta di 57 cm (vedi foto) e 49 cm (vedi foto), e dunque non accessibili agli ospiti in carrozzina. La porta principale per accedere al locale in cui si trova il BAGNO TURCO ha una luce netta di 72 cm. Gli ingressi del bagno turco e delle 2 docce adiacenti hanno luce netta 57 cm e 49 cm per cui i locali non sono accessibili ai clienti in carrozzina. Le cabine massaggi: luce netta porta 92 cm. L'altezza dei lettini è regolabile tramite comando elettrico. Le cabine idrogetto/impacco: luce netta porta 77 cm, lettino regolabile in altezza tramite comando elettrico. La doccia interna ha luce netta 71 cm e un gradino di 12 cm

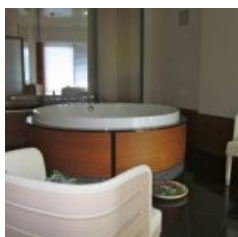
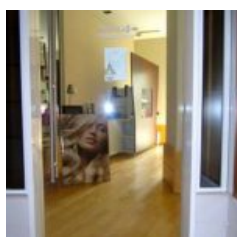
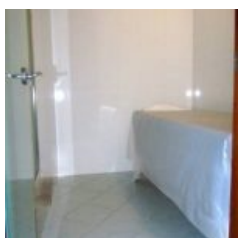
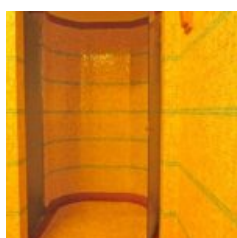
Doccia getto per contrastare l'adipe: luce netta porta 73 cm

Nel corridoio che collega la hall della SPA alla Hall

dell'Hotel troviamo:

- il parrucchiere, luce netta porta 87 cm(foto sopra a sx);
- il centro estetico (foto sopra a dx), luce netta porta 87 cm, all'interno vi sono 2 poltrone regolabili elettronicamente su cui vengono effettuati i vari trattamenti estetici e una sala in cui vengono effettuati i trattamenti di coppia(vedi foto in basso), con 2 lettini e una vasca idromassaggio





PALESTRA E AREA SPORTIVA

La palestra è raggiungibile dalla hall della SPA e la porta è larga 77 cm; essa dispone di diversi attrezzi ginnici fra cui macchinari all'avanguardia, panche e pesistica, fruibili anche dagli ospiti con mobilità ridotta a seconda della diversa

abilità.

Sotto: l'ingresso da cui i clienti del Kalidria possono accedere all'area sportiva del villaggio vicino, "il Valentino", attraversando il parcheggio antistante all'hotel per c.a. 150 mt, su un piano, con pavimentazione in piastrelle e qualche metro sull'erba e l'ingresso a uno dei 2 campi da calcetto, luce netta 200 cm, parte più bassa del gradino 5 cm; il campo polivalente da basket e pallavolo con la tribuna adiacente, apertura ingresso 101 cm, gradino 3 cm; uno dei tre campi da tennis, apertura ingresso 101 cm, gradino 1 cm.



CAMPO DA GOLF

Il Grand Hotel Kalidria & Thalasso SPA è a pochi chilometri dai più apprezzati Green della Puglia, dove si può praticare il Golf approfittando del clima mite caratteristico di questa zona:

Riva dei Tessali Golf Club, Castellaneta (5 km) – 18 buche –

5947 metri – Par 71;

Metaponto Golf Club, Metaponto (22 km) – percorso a 18 buche, lungo metri 6284 – Par 72;

San Domenico Golf, Fasano (70 km) – 18 buche – 6218 metri – Par 72;

Barialto Golf Club, Casamassima (65 km) – 18 buche -5546 metri – Par 69.



TEATRO E DISCOTECA

Dall'area sportiva su un percorso in piano, piastrellato, per circa 150 m, si arriva al teatro all'aperto, dove lo staff dell'animazione del Valentino propone spettacoli serali (su richiesta si possono riservare dei posti in prima fila per gli ospiti disabili).

Percorrendo altri 150 mt si raggiunge la discoteca, anch'essa all'aperto. Ambedue sono fruibili solo nel periodo estivo.

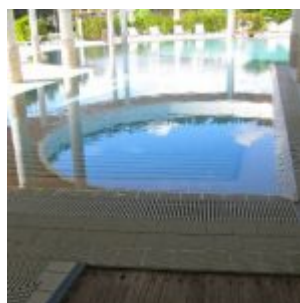


PISCINE

L'hotel dispone di 1 piscina, raggiungibile dalla hall dell'hotel, superando il corridoio che porta alla hall della

SPA quindi attraverso una porta di 110 cm apribile con sensore di avvicinamento a spinta (battente 1 cm), o superando una porta centrale di 75 cm e un percorso esterno su pedana in legno su un piano per c.a. 100 mt. La piscina è dotata di una rampa di accesso alla vasca, larga c.a. 3 mt, digradante, ma non vi sono sedili con comandi elettrici o sedie tipo JOB atte per facilitare l'entrata in acqua agli ospiti con mobilità ridotta. Il bordo è a filo pavimento e la profondità è di 165 cm. I bagni e gli spogliatoi più vicini si trovano nella SPA a c.a. 20 mt dal percorso benessere. Sono dotati di doccia a filo pavimento con sedile a parete.

L'Albergo offre la possibilità di provare l'emozione di fare un bagno in acqua di mare in pieno inverno, un'esperienza unica che è resa possibile grazie al sistema di riscaldamento della piscina esterna che porta l'acqua di mare alla temperatura di ben 34 gradi.



SPIAGGIA

La spiaggia privata dista c.a. 2 km dall'hotel ed è raggiungibile, a orari prestabiliti, con il bus navetta attrezzato di una rampa per il trasporto degli ospiti in carrozzina.

Giunti alla fermata, per arrivare alla spiaggia, si deve seguire un percorso pedonale che si snoda lungo una passerella di legno (largh. 205 cm), per c.a. 200 metri, dove sono

presenti alcune rampe con corrimano ad entrambi i lati (escluso la prima rampa), e con pendenze tali da richiedere per alcuni ospiti in carrozzina manuale l'aiuto di un accompagnatore.

Per raggiungere le postazioni di ombrelloni e lettini riservati ai portatori di handicap, si deve percorrere una passerella di legno in discesa, con pendenza significativa e lunga c.a. 10 m e un'altra passerella, sempre in legno, larga 104 cm e lunga c.a. 50 m, ma in piano. Tra l'ultima passerella e il posto riservato vi è una base di raccordo per facilitare l'accesso. Il servizio igienico più vicino è quello del Ristorante Mediterraneo raggiungibile tramite passerella in legno con pendenze significative, nell'ultimo tratto, a c.a. 150/200 m (vedi report percorsi interni). La spiaggia non è dotata di sedia job. Non vi sono segnali tattili per favorire l'orientamento ai non vedenti/ipovedenti, ma il sentiero pedonale è comunque dotato di corrimani ai due lati. Attività sportive: catamarano, windsurf, canoa e pedalò.

Il servizio igienico più vicino è quello del Ristorante Mediterraneo raggiungibile tramite passerella in legno con pendenze significative, soprattutto nell'ultimo tratto, a c.a. 150/200 m (vedi report percorsi interni).



