

CASSANO DELLE MURGE (BARI) AGRITURISMO FASANO

Europe > Italia > Puglia

Scheda della struttura - non testato da Handy Superabile

Struttura accessibile a disabili motori e non vedenti con accompagnatore prenotabile presso i nostri partners:

BERLINA VIAGGI

via Mazzini, 4 – Pisa, tel.: 050970259

website: <http://www.berlina.it> , e-mail: Maurizio@berlina.it

VANNUCCHI VIAGGI

viale Castracani, 335 – Lucca, tel.: 0583492650

website: <http://www.vannucchiviaggi.com> , e-mail: info@vannucchiviaggi.com

FAROLITO TRAVEL

via Bicocchi, 117 – Follonica, tel.: 0566506363

website: <http://www.farolitoviaggi.it/> , e-mail: info@farolitoviaggi.it

DESCRIZIONE

L'Agriturismo Fasano si trova in Puglia, nel territorio di Cassano delle Murge, in provincia di Bari. L'azienda, prevalentemente agricola e circondata da decine di ettari di boschi di querce e terreno coltivabile a frumento e ortaggi, è gestita esclusivamente dal Sig. Caponio e famiglia da ben tre generazioni, i quali curano direttamente la coltivazione di tutti i prodotti tipici, gli allevamenti e tutti i servizi che la struttura offre. La struttura è priva di barriere architettoniche rendendo l'accesso alle stanze particolarmente comodo per anziani e diversamente abili. Parcheggio recintato all'aperto.



Ecco i prezzi scontati per i soci di Handy Superabile:

Camera singola € 35,00 scontata per soci € 30,00 - per 6 notti € 25,00

Camera doppia € 55,00 scontata per soci € 45,00 - per 6 notti € 40,00

Letto aggiunto € 15,00 scontato per soci € 12,50 - per 6 notti € 10,00

Pranzo o cena € 15,00 (primo, secondo, contorno, frutta, bevande e caffè).

Note: 1) Sconti variabili per chi sosta dai tre giorni in su.

2) Prima colazione compresa.

COME ARRIVARE

L'Aeroporto e la Stazione ferroviaria di Bari sono a circa 35 km di distanza e sono raggiungibili in appena mezz'ora. Autostrada: per chi proviene dall'autostrada, uscire a Bari Sud e imboccare la SP236 (E843) in direzione Cassano. Alle porte di Cassano si troveranno le prime indicazioni segnaletiche per l'Agriturismo Fasano. La stazione ferroviaria di Bari è collegata direttamente con Cassano delle Murge mediante autobus di linea pubblici (Sita S.p.a.). In alternativa, la stazione ferroviaria più vicina è Acquaviva delle Fonti collegata con Cassano delle Murge mediante autobus di linea pubblici (Sita S.p.a.).



TRASFERIMENTI

Durata del trasporto in pullman dall'aeroporto: 25 minuti circa.

PARCHEGGIO

Ampio, segnalato e a norma, con 50 posti - Dal parcheggio al Ricevimento: mt 20 circa – percorso in piano e con rampa a norma.

BAR E RISTORANTI

è presente un bar ed un ristorante: entrambi sono locali molto spaziosi ed una persona in carrozzina può accedere al ristorante senza incontrare ostacoli. Nel ristorante, inaugurato nel 1990, è possibile gustare le specialità mediterranee della zona e i prodotti biologici autoprodotti. La loro filosofia è basata sulla semplicità e genuinità degli ingredienti che sono sempre freschi, di prima qualità e prodotti principalmente all'interno della nostra azienda. La cuoca è rinomata per la sua maestria nel preparare piatti frutto di esperienza e di segreti tramandati da una generazione all'altra. Gusti in via di



estinzione che vivono grazie alla sapiente e accurata preparazione di chi ha fatto del cucinare vera e propria arte, come dalla migliore tradizione contadina. Fra i piatti, tutti molto appetitosi, spiccano l'agnello, i latticini e formaggi, gli insaccati - tra cui il filetto, il capocollo e la pancetta nonché una vasta disponibilità di frutta, verdura, ortaggi e legumi autoprodotti in regime di agricoltura biologica. Il tutto accompagnato da un ottimo vino Merlot delle nostre terre.



PREZZI:

Menu Turistico - € 18,00 (compreso coperto e servizio) Primo, secondo di carne, contorno, frutta, bevande, caffè.

Menu Completo - € 25,00 (compreso coperto e servizio) Antipasti misti, due primi + assaggio, un secondo di carne, contorno con formaggi, frutta, dolce, bevande, caffè e amaro.

SISTEMAZIONI

Camere adeguate per ospiti in carrozzina n. 5 - luce netta porta d'ingresso: cm 83 - uso doppia - tripla – comunicanti con camera standard. Per le camere situate ai piani superiori vi si accede con ascensore accessibile con luce netta della porta di 95 cm e profondità di 220 cm.



BAGNI IN CAMERA

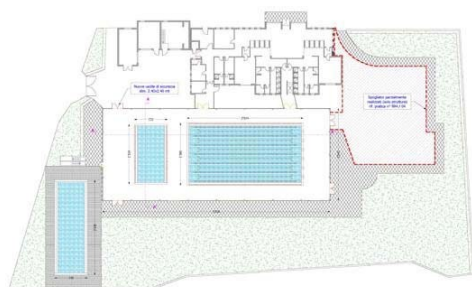
larghezza della porta: 87 cm., con spazio libero di almeno 150x150 cm; spazio di accostamento laterale al wc a dx di 45 cm e a sx di 21 cm. – altezza del wc 48 cm; maniglione di sostegno vicino al wc – doccetta flessibile vicino al wc; box doccia di 90x90, a livello del pavimento, provvisto di saliscendi, senza sostegno e con sedia.

ASCENSORI

è presente un ascensore con larghezza della porta di 95 cm, larghezza di 115 cm, e profondità di 220 cm.;

PISCINA

L'agriturismo Fasano dispone di una piscina coperta di 22 x 12 m, aperta e disponibile tutto l'anno.



L'accesso alla piscina è libero o in alternativa è possibile usufruire dei diversi corsi a disposizione.

All'interno dei locali della piscina sono presenti anche una ampia vasca idromassaggio ed una minivasca utilizzata per diversi scopi (corsi per bambini, acqua fitness ecc.)



ATTIVITA' TERAPEUTICHE

L'agriturismo Fasano è anche un Centro turistico terapeutico per diversamente abili. La struttura è dotata infatti di un centro massaggi, Physiocenter Fasano, che si occupa di trattamenti fisioterapici, idroterapia, trattamenti benessere, corsi di ginnastica e trattamenti specifici, anche individuali. Queste attività sono seguite da personale altamente qualificato e specializzato. L'azienda è strutturata per l'accoglienza di persone diversamente abili in quanto priva di barriere architettoniche. E' infatti possibile soggiornare anche per lunghi periodi, in quanto una parte dell'albergo è attrezzata e destinata ai diversamente abili. E' inoltre possibile dedicarsi alla cura di animali, occuparsi di piantagioni, compiere escursioni nei boschi presenti nei dintorni.

WELLNESS

La "Physiocenter Fasano S.a.s" si occupa di trattamenti



fisioterapici (massaggi, manipolazioni, tens, ionoforesi, magnetoterapia ed elettrostimolazioni in genere, linfo drenaggio ecc.) e trattamenti di idroterapia, avvalendosi della piscina collegata. Inoltre, grazie alla disponibilità del centro ippico, la struttura offre ai propri ospiti la possibilità di effettuare sedute di ippoterapia. Tutte le attività del Physiocenter sono gestite ed erogate da un team di professionisti esterni altamente specializzati.



Fisioterapia Ambulatori di fisiokinesiterapia per trattamenti terapeutici, neurologici e ortopedici, centro riabilitativo



neuro/arto/muscolo/scheletrico per adulti e bambini. Il centro si avvale di medici e terapeuti con esperienza pluriennale, grazie ai quali poter essere sottoposti a



corsi di ginnastica a corpo libero e stretching. Potrete avvalervi di questi trattamenti per tutto l'anno. Ippoterapia Consiste in una terapia per mezzo del cavallo, è un insieme di tecniche mediche che utilizzano il cavallo per migliorare lo stato di salute di un soggetto umano. Da questo punto di vista è da distinguersi dalle semplici pratiche ludiche che coinvolgono il cavallo senza il controllo di personale medico specificamente preparato. Cavalcare o semplicemente essere a contatto con un cavallo, genera emozioni e sensazioni di benessere e restituisce, per i portatori di handicap, uno stimolo a reagire sia sotto il profilo psicologico che dal punto di vista fisico. Molte persone portatrici di handicap soffrono per la loro condizione disagiata derivante dall'impossibilità di muoversi liberamente, fare attività fisica, correre, insomma tutte quelle attività che per una persona abile sono scontate e naturali. La possibilità di andare a cavallo restituisce a queste persone il dono della mobilità e del movimento rendendole felici e contribuendo a migliorarne la qualità della vita. L'ippoterapia consiste nella induzione di miglioramenti funzionali psichici e motori attraverso l'attento uso dei numerosi stimoli che si realizzano nel corso della interazione uomo-cavallo. Si avvale di soggetti equini adatti allo scopo. È necessaria una specifica selleria mentre per il paziente non è previsto un particolare abbigliamento. Si distinguono quattro fasi fondamentali:



- **Maternage:** può essere considerata una fase preliminare del paziente che, insieme al terapeuta, comincia il suo approccio al cavallo.
- **Ippoterapia propriamente detta:** consiste nella somministrazione degli esercizi terapeutici al paziente che non si occupa direttamente dei movimenti e degli altri stimoli provenienti dal cavallo ma a questi risponde automaticamente; questa fase è tanto più efficace quanto più attenta è la scelta e la progressione degli esercizi somministrati dall'equipe medica.
- **Riabilitazione equestre:** è una fase avanzata della cura; in essa il paziente controlla direttamente il cavallo attraverso le proprie azioni.
- **Re-inserimento sociale:** punto di arrivo ottimale di tutto il programma terapeutico, il re-inserimento sociale può essere realizzato attraverso il mezzo del cavallo in quella parte

dei pazienti che abbiano superato i deficit psico-motori originari che erano di ostacolo alla piena affermazione della persona.

A chi si rivolge In termini moderni, l'ippoterapia trova la sua indicazione, oltre che nelle patologie classiche della paralisi cerebrale infantile, dell'autismo o della sindrome di Down, anche nelle patologie acquisite in conseguenza di traumi correlati alla infortunistica stradale e del lavoro. Affinché questo metodo di cura risulti efficace e la sua somministrazione sia corretta sotto tutti gli aspetti medici, tecnici e normativi, deve essere esercitato da una equipe integrata da personale specificamente qualificato e tecnicamente preparato. Per lo stesso motivo, il luogo destinato a questo tipo di cura necessita di una sufficiente disponibilità di spazi chiusi (maneggio coperto, sala per visite mediche, uffici, sala riunioni, servizi igienici, scuderia, selleria) e di spazi aperti (campo recintato, tondino).

VITAINCORSA SEMINARI SUL BENESSERE

Presso l'agriturismo VITAINCORSA.IT si organizzano seminari "Di corsa verso il benessere", il cui scopo è fornire ai partecipanti, in maniera pragmatica ed efficace, le conoscenze di base per rag benessere reale e duraturo attraverso una intensa attiv corretta alimentazione e un'adeguata conoscenza migliorando così la qualità della propria vita. A seconda delle esigenze dei partecipanti vengono proposti seminari sia di tipo residenziale che non residenziale. La modalità di erogazione di tipo residenziale permette di associare alle attività formative e pratiche specifiche del seminario piacevoli momenti di relax trasformando così questa esperienza in una piccola vacanza e in una occasione per conoscere nuove persone. Gli argomenti principali del seminario sono:



- Introduzione al benessere: Il concetto di benessere, l'alimentazione, l'attività fisica, quanto e come correre, alcuni buoni motivi per correre, consigli e regole.
- L'alimentazione: Macronutrienti e micronutrienti, fabbisogno e ripartizione dei macronutrienti, sovrappeso e indici di sovrappeso, il fabbisogno calorico, la dieta italiana.
- Principi di fisiologia: I meccanismi energetici, le fibre muscolari, cosa accade durante la corsa, il recupero, fattori limitanti la prestazione.
- L'allenamento: L'allenamento, l'intensità, la frequenza, sistemi aerobico e anaerobico, i parametri fisiologici della corsa, finalità dell'allenamento, riscaldamento e stretching, modalità di allenamento.

Il seminario di tipo residenziale comprende anche due sedute di allenamento di gruppo e momenti di socializzazione e approfondimento dei temi trattati. VITAINCORSA.IT è una iniziativa che promuove attività di formazione legate alla pratica della corsa per fini salutistici. Le attività formative sono tenute dal dott. Roberto Corvaglia, laureato in Scienze dell'Informazione ed esperto di benessere, salute e sport. Da sempre appassionato di sport, ha fatto della corsa una filosofia di vita. Praticandola costantemente e con approccio scientifico, attraverso questo seminario testimonia i reali benefici psico-fisici che se ne possono ottenere offrendo ai partecipanti, in maniera pragmatica ed efficace, i frutti di una pluriennale esperienza. Per maggiori informazioni su costi, modalità di iscrizione, calendario e struttura dove si svolgono i seminari visitare il sito www.vitaincorsa.it. Per informazioni e prenotazioni: 329-7138018 - info@vitaincorsa.it

STRUTTURE SANITARIE

Ospedale Miulli - Acquaviva delle Fonti (Bari) www.miulli.it

L'Ospedale Generale Regionale "F. Miulli" in Italia è un'azienda sanitaria di fondazione ecclesiastica, la cui data d'origine risale all'anno 1158 come "Ospedale dei Soldati" (epoca delle Crociate), ma operante anche per la popolazione civile. Con ben 709 posti letto, il Miulli si posiziona tra le più importanti aziende sanitarie della Regione Pugliese. Storicamente ed in modo continuato amministrato e condotto dalla Chiesa, ha ottenuto riconoscimenti per l'opera sanitaria svolta nei secoli. Trainer sin dall'origine per lo sviluppo di strutture sanitarie nell'interland barese, l'amministrazione e la direzione sanitaria del Miulli vantano attualmente la supervisione di centri ospedalieri in Casamassima, Gioia del Colle e in altre località comunali.

28 le Unità Operative tra cui Cardiologia e U.T.I.C., Nefrologia e Dialisi, Geriatria, Recupero Rieducazione Funzionale.

Fondazione Salvatore Maugeri - Cassano delle Murge (Bari) www.fsm.it/ist_cassano

L'Istituto di Ricovero e Cura a Carattere Scientifico "Fondazione Salvatore Maugeri" di Cassano eroga, in regime di ricovero ordinario o programmato, servizi e prestazioni di alta specializzazione nell'ambito della Medicina Riabilitativa comprendenti la diagnosi, la valutazione funzionale, la cura e la riabilitazione di pazienti affetti da patologie post-acute o croniche invalidanti, mediche e chirurgiche, di natura cardiovascolare, respiratoria e neuromotoria ed infine lo studio di infortuni e di malattie da lavoro. La suddetta attività ha per riferimento protocolli diagnostici e terapeutici che trovano applicazione pratica in percorsi diagnostici, terapeutici e riabilitativi di carattere pluri-specialistico, multidisciplinare e multiprofessionale. Come Istituto di Ricovero e Cura a Carattere Scientifico, l'attività assistenziale si integra con attività di ricerca di tipo biomedico diretta all'identificazione e alla validazione di nuovi modelli metodologici di valutazione funzionale, di intervento riabilitativo e di gestione clinica e ad attività didattiche dirette a laureandi, medici, specializzandi e specialisti nell'ambito di rapporti convenzionati di ricerca con strutture universitarie ed altri enti o istituti di Ricerca. L'istituto di è sede del Corso di Laurea in Fisioterapia ed in Infermieristica dell'Università di Bari e partecipa a programmi nazionali e regionali nei settori della riabilitazione, della cura delle patologie invalidanti del malato cronico e dell'anziano, dei programmi di trapianto d'organo e della prevenzione secondaria.