

AGRITURISMO TERRANIEDDAS

Europe > Italia > Sardegna

Scheda della struttura - testato da Handy Superabile

Struttura accessibile a disabili motori e non vedenti con accompagnatore prenotabile presso i nostri partners:

BERLINA VIAGGI

via Mazzini, 4 – Pisa, tel.: 050970259

website: <http://www.berlina.it> , e-mail: Maurizio@berlina.it

VANNUCCHI VIAGGI

viale Castracani, 335 – Lucca, tel.: 0583492650

website: <http://www.vannucchiviaggi.com> , e-mail: info@vannucchiviaggi.com

FAROLITO TRAVEL

via Bicocchi, 117 – Follonica, tel.: 0566506363

website: <http://www.farolitoviaggi.it/> , e-mail: info@farolitoviaggi.it

POSIZIONE

A due passi dal mare, immerso nella campagna.

COME ARRIVARE

PORTO

Cagliari od Olbia. Personalmente abbiamo scelto Olbia poiché volevamo partire e tornare a Livorno. Abbiamo prenotato una cabina accessibile a disabili con la compagnia marittima Moby Lines. Le cabine sono abbastanza spaziose ma forse per disabili con carrozzina elettrica ci può essere qualche problema per accedere al bagno. Problemi possono esserci anche per accedere dal parcheggio all'ascensore a causa di uno scalino abbastanza alto.

AEROPORTO

L'aerostazione di Cagliari è dotata di elevatore. N.B. Si consiglia ai clienti in carrozzina di informarsi preventivamente, presso la propria agenzia, riguardo le procedure di imbarco necessarie e che variano a seconda della compagnia aerea utilizzata.

TRASFERIMENTI

Durata del trasporto in taxi, poiché i bus non sono attrezzati ad accogliere disabili in carrozzina, dall'aeroporto di Cagliari: 1 ora e 30 minuti circa. La struttura è a gestione familiare.

La cucina è ottima, con piatti tradizionali sardi anche se esclusivamente a base di carne e verdure poiché i proprietari hanno un allevamento di bestiame ed alcune coltivazioni di verdure.

PARCHEGGIO

Non segnalato davanti al ristorante e/o davanti alla camera (incustodito) - Dal parcheggio al Ricevimento: mt 2 circa - Tipo di pavimentazione del percorso per raggiungere il ricevimento: terra battuta. Poi è presente una rampa con pendenza di ca. l'8% per accedere al ristorante.

SPIAGGE

La spiaggia più vicina è quella di Porto Tramatzu a ca. 7 km. dall'agriturismo. Si può parcheggiare vicino ad una pedana in legno che porta all'entrata dello stabilimento balneare che risulta accessibile vedi sito <http://www.noleggiogommoni.it/portotramatzu.htm>. Non hanno in dotazione sedie da mare JOB o ausili che facilitano l'ingresso in acqua delle persone disabili. Spiaggia di sabbia fine con alcune dune che creano qualche difficoltà per accedere alla spiaggia libera che si trova sia a destra che a sinistra dello stabilimento. Non vengono forniti teli mare. Presente passerella in legno che arriva fino a 10 metri dal mare. Servizi igienici adeguati in prossimità della spiaggia. È presente l'assistente bagnanti.

FOTO SPIAGGIA PORTO TRAMATZU



Spiaggia di Capo Malfatano: a ca. 20 km dall'agriturismo in direzione Cagliari. Strada sterrata e terra battuta percorribile in auto. Ad un certo punto si trova una fune ed un cartello di divieto di accesso, ma le auto con contrassegno per disabili possono levare la fune e raggiungere dopo pochi metri sulla sinistra una spiaggia non tanto grande ma carina e comoda poiché si può lasciare l'auto a 5 metri dalla riva.

FOTO CAPO MALFATANO



AREE COMUNI

Accessibili con rampa: ricevimento/ ristorante. Nel ristorante c'è un bagno accessibile ed attrezzato.

FOTO RAMPA RISTORANTE



E' possibile riservare sempre lo stesso tavolo sia a persone disabili , non vedenti, ma anche a normodotati. Il tragitto dal ristorante alla camera è lungo ca. 200 metri ed è in terra battuta, ma a causa del vento ci sono alcuni tratti sabbiosi alternati a buche ed è consigliabile percorrerlo con accompagnatore. Di notte non è illuminato.

FOTO TRAGITTO CAMERA RISTORANTE



SISTEMAZIONI

Camere attrezzate n. 2, comunicanti, una doppia ed una tripla- luce netta porta d'ingresso: cm 100 con entrambe le ante aperte - tipologia letto: un letto matrimoniale e tre letti singoli - armadio accessibile ma non con bastone appendiabiti - le camere non sono dotate di aria condizionata perché la zona è sempre molto areata – TV presente nella camera doppia.

FOTO CAMERA



All'esterno la camera è dotata di una veranda, sempre ventilata, con tavolino, sedie, stendiabiti. Il parcheggio davanti alla camera è in terra battuta e sassi e la camera è raggiungibile con una rampa il cui inizio è un pò sconnesso.

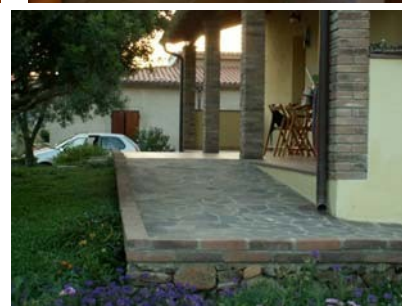


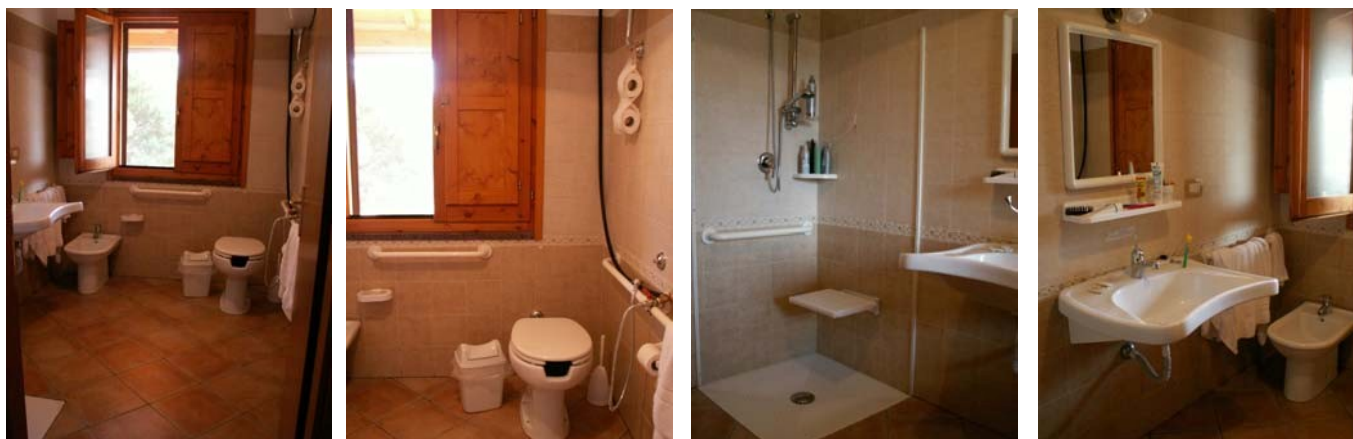
FOTO ACCESSO CAMERA



BAGNO IN CAMERA

Luce netta porta: cm 80 - altezza wc da terra: cm 49 - spazio di accostamento laterale al wc: dx cm 90/sx cm 20 – spazio libero di almeno 150 sm x 150 cm - maniglione fissato al muro vicino al wc - doccetta con flessibile vicino al wc - box doccia angolare a livello del pavimento di 78 cm x 78 cm - ingresso box doccia: ampio da qualsiasi lato- box doccia provvisto di apposito sostegno e seggiolino reclinabile a muro - bidet: presente.

FOTO BAGNO



SERVIZIO MEDICO

Ospedale SIRAI a Carbonia a ca. 40 km dall'agriturismo.

ESCURSIONI

Dall'agriturismo si possono effettuare diverse escursioni se si è dotati di mezzo proprio. Per consigli potete chiedere anche a Rita o Giusy, carinissime titolari dell'agriturismo.

-Si possono visitare le rovine di Nora con accompagnatore a causa di alcune rampe alla biglietteria, lungo il percorso e per la presenza di scalini al bar.

-Si può visitare l'Isola di San Pietro con una nave che parte da Calasetta o Portovesme.

La compagnia Saremar ha una nave attrezzata con ascensore che dal ponte auto porta sul ponte passeggeri. Per sapere le corse servite dalla nave Vesta (è il nome dell'unica nave accessibile) si può telefonare al 0781- 854005 (Carloforte), 0781-509065 (Portovesme). 0781- 88430 (Calasetta). La compagnia Delcomar fa salire anche persone disabili, ma devono rimanere sul ponte auto. Dato il tragitto veramente breve di ca. 15 minuti è comunque una cosa sopportabile. Il paese di Carloforte è davvero carino. Ha una bella passeggiata sul mare, accessibile con marciapiedi fatti a regola d'arte e posti auto per disabili segnalati. Alcuni negozi sono accessibili, altri no. Noi abbiamo pranzato al ristorante da Vittorio in passeggiata. Alla veranda si accede con accompagnatore a causa di uno scalino di 10 cm. Non è fornito di bagno per disabili. Ottima cucina anche con menù a prezzo fisso. Si può fare un giro dell'isola con l'auto, ma le spiagge non sono accessibili.

FOTO TRAGHETTO



FOTO CARLOFORTE



-Nuraghe di Barumini: visitabile in parte ed esternamente in carrozzina.

- Sulla costa sud occidentale il panorama è bellissimo e vale la pena percorrerla in auto per vedere spiagge, baie, promontori selvaggi. Poi in base alla propria disabilità ed agli ausili che ciascuno si è portato da casa si può decidere se osare l'accesso al mare, sicuramente con accompagnatore, come nel caso della baia di Piscinnì, una piscina naturale a ca. 15 km dall'agriturismo. E' presente un venditore ambulante al ciglio della strada per rifornirsi di bevande ed un po' di cibo.

FOTO PISCINNI



A pochi chilometri c'è anche la spiaggia di Porto Pino con le sue dune. Purtroppo non l'abbiamo visitata perché le giornate erano troppo ventose e la sabbia entra negli occhi. Abbiamo comunque trovato uno stabilimento balneare a cui fare riferimento www.oasiazzurra.net i cui titolari sono disponibili a dare un passaggio con un fuoristrada a chiunque voglia passare una giornata in quel deserto in riva al mare. Forse potremmo contattarli per chiedergli di attrezzarsi un po' meglio con passerelle e sedia job.

ANIMALI

Non ammessi, ad eccezione dei cani-guida di ospiti non vedenti (previa autorizzazione della Compagnia Aerea per eventuale richiesta di imbarco del cane in cabina). Il cane-guida può accedere sia alla camera che al ristorante. Per le persone non vedenti è previsto un giro di orientamento della struttura. E' consigliabile che una persona non vedente soggiorni con accompagnatore.

SERVIZI PER I CLIENTI CON ALLERGIE ALIMENTARI

la struttura non è fornita di prodotti per clienti celiaci, ma se la persona celiaca si porta da casa gli alimenti, la struttura è disposta a cucinarli senza contaminazione con altri cibi.

CENTRO DIALISI

ASL Cagliari, Ospedale Regionale SS. Trinità Servizio Dialisi Contumaciale. Via Is Mirrionis, 91 09123 Cagliari. Tel. 070/6095947 Fax 070/6095868. Il centro dista circa 90 km.