

## MARCHE



## BAIA FLAMINIA RESORT - PESARO

TESTATO PER TE DA:



### Associazione di promozione sociale "Handy Superabile"

Sede legale: Via Isola dello Sparviero n.2 – Follonica (Grosseto) cell. 3498505727

Web site: [www.handysuperabile.org](http://www.handysuperabile.org) - e-mail: [info@handysuperabile.org](mailto:info@handysuperabile.org)

Con l'obiettivo di mettere a tua disposizione tutte le informazioni utili per  
una scelta consapevole

Sfogliala le pagine che seguono e trova le informazioni che ti servono!

**Nota Bene** Le informazioni che seguono si riferiscono alla data di verifica riportata in calce ad ogni scheda  
Per quanto riguarda i servizi e le attrezzature presenti nella struttura alberghiera si dovrà sempre fare riferimento a  
quanto riportato sul catalogo o sulla scheda dell'hotel presente sul sito del Tour Operator e a quanto comunicato  
dall'agenzia in fase di prenotazione.

**Tutti i testi, le informazioni e le immagini fotografiche contenute in questo documento sono di proprietà di  
Handy Superabile e ne è pertanto vietato l'uso e la riproduzione anche parziale senza l'esplicito consenso  
dell'autore stesso.**

**I trasferimenti e le escursioni effettuate con mezzi privati/adattati, ed eventuali servizi particolari sono  
soggetti al pagamento di un supplemento.**

BAIA FLAMINIA RESORT TESTATO DA [HANDY SUPERABILE](http://www.handysuperabile.org) NEL 2011 ED AGGIORNAMENTI AL 2018

## Sommario

<b>BAIA FLAMINIA RESORT - PESARO</b> .....	1
DESCRIZIONE SINTETICA.....	3
AEROPORTO INTERNAZIONALE DI RIMINI “FEDERICO FELLINI” .....	7
ARRIVO .....	7
TRASFERIMENTI .....	7
ARRIVO ALLA STRUTTURA .....	9
PERCORSI INTERNI E SERVIZI COMUNI .....	13
CAMERE E SERVIZI IN CAMERA .....	21
CAMERA DOPPIA/TRIPLA N. 917 ADATTATA PER OSPITI CON MOBILITA' RIDOTTA.....	21
SERVIZI IGIENICI NELLA CAMERA TRIPLA ADATTATA PER OSPITI CON MOBILITA' RIDOTTA .....	23
CAMERA QUADRUPLA N. 16 ADATTATA PER OSPITI CON MOBILITA' RIDOTTA .....	24
SERVIZI IGIENICI NELLA CAMERA QUADRUPLA N. 16 ADATTATA PER OSPITI CON MOBILITA' RIDOTTA .....	25
CAMERA DOPPIA N. 912 ADATTATA PER OSPITI CON MOBILITA' RIDOTTA .....	26
SERVIZI IGIENICI CAMERA DOPPIA N. 912 ADATTATA PER OSPITI CON MOBILITA' RIDOTTA .....	27
CAMERA STANDARD .....	28
SERVIZI IGIENICI NELLA CAMERA STANDARD .....	29
BAR E RISTORANTI .....	30
BAR .....	30
AMERICAN BAR PIANO -1 .....	30
BAR FLAMINIO INN .....	31
RISTORANTI.....	32
BAR- RISTORANTE SALA TRITONE .....	32
RISTORANTE ROSA DEI VENTI.....	33
PISCINE.....	34
ATTITA' SPORTIVE, RICREATIVE E CENTRO BENESSERE.....	36
ATTIVITA SPORTIVE E RICREATIVE- MJINICLUB .....	36
SPA .....	37
SPIAGGIA.....	42

## DESCRIZIONE SINTETICA

	<b>DISABILI MOTORI</b> Le aree comuni sono accessibili. Per raggiungere l'ingresso secondario, riservato agli ospiti con mobilità ridotta si deve prendere una piattaforma elevatrice, con porta larga 80 cm, ed un breve percorso con rampa lunga 5 metri con pendenza 10%. Le camere adattate del Flaminio Inn distano c.a. 100 metri + ascensore dalla hall principale mentre le camere del Flaminio distano soli 10 metri + ascensore. Le camere fruibili dagli ospiti con mobilità ridotta sono tutte raggiungibili dalla hall in piano e risultano abbastanza spaziose. La spiaggia dista c.a. 250 metri ed è dotata di <b>servizi igienici attrezzati</b> e <b>sedia anfibia tipo JOB</b> per facilitare l'ingresso/uscita dall'acqua
	<b>NON VEDENTI &amp; IPOVEDENTI</b> <b>L'albergo accoglie il cane guida per non vedenti, in tutti gli ambienti, dovrà comunque essere inoltrata richiesta al tour operator in fase di prenotazione.</b> Nei vari percorsi interni non sono presenti segnali tattili per facilitare l'orientamento. Comunque sia i percorsi sono abbastanza simmetrici e facilmente memorizzabili. Nelle camere è presente un avvisatore acustico per l'allarme antincendio. Alla reception non sono presenti pannelli tattili o in braille per non vedenti. Al ristorante non è disponibile una carta menù in braille. Il pulsante di salita e discesa della piattaforma elevatrice, posta all'ingresso, non è in rilievo o in braille, ma è comunque facilmente individuabile.
	<b>SORDI &amp; IPOACUSICI</b> Alla reception non sono presenti pannelli informativi utili anche ai non udenti, e brochure informative. Nelle camere è presente un avvisatore ottico per l'allarme antincendio
	<b>PERSONE DIALIZZATE</b> <b>U.O. DI NEFROLOGIA E DIALISI Azienda Ospedaliera San Salvatore Piazzale Carlo Cinelli, 4 – Pesaro distanza: 2 km – tel. 07213611</b> L'unità operativa, nel periodo estivo, ha attivato il servizio di dialisi estiva che consiste, sostanzialmente, in un terzo turno al di fuori dell'attività ordinaria del reparto, con personale medico e infermieristico in servizio dopo l'orario di lavoro
	<b>PERSONE CON INTOLLERANZE/ALLERGIE ALIMENTARI</b> Il ristorante è preparato ad ospitare clienti con allergie/intolleranze alimentari, e dispone di alimenti adatti. Il personale in cucina è disponibile a cucinare alimenti portati da casa dal cliente, in stoviglie separate. Il cliente, in ogni caso dovrà comunicare al tour operator, al momento della prenotazione, le proprie esigenze, e contattare, all'arrivo in hotel, il responsabile della ristorazione, per la verifica delle modalità di preparazione ed erogazione dei pasti.
	<b>FAMIGLIE CON BAMBINI</b> Attività sportive, organizzate dagli animatori: 4-8 anni: MINI CLUB; 9-14 anni: JUNIOR CLUB; Nella struttura <b>Mini Club</b> (4-7 anni): <b>Art Attack</b> , in Sala Dedalo o nella Green Zone vicino alla piscina, e <b>Junior Club</b> (8-14 anni), con <b>attività sportive</b> in zona minigolf. Acquaticità per mamme e bambini, lezione di tuffi, corso di nuoto, preparazione spettacolo teatrale del venerdì. Alla sera <b>Baby Dance</b> Possibilità di cenare con gli animatori.

## TRASFERIMENTI

**IN AUTO:** Autostrada A14 Bologna - Taranto, uscita Pesaro. Proseguire in direzione Centro città - Mare lungo la Strada del Montefeltro, quindi la SS16 Adriatica. Svoltare a sinistra in Via Cabotto, proseguire in Lungofoglia delle Nazioni e svoltare a sinistra in viale Parigi.

**IN AEREO:** L'Aeroporto più vicino si trova a Rimini a circa 35 km,

**IN TRENO:** La struttura dista 2 km dalla Stazione ferroviaria di Pesaro.

**POSIZIONE** Il Baia Flaminia Resort è una moderna struttura alberghiera e congressuale, situata alle pendici del Parco Naturale S.Bartolo, e direttamente sulla Baia Flaminia, di fronte al mare. La sua posizione, a soli 2 km dal centro storico di Pesaro, e relativamente vicino a siti di interesse storico-culturale come Urbino e San Marino, rende questo albergo un luogo ideale per una vacanza culturale, di divertimento e relax.

L'Albergo si compone di due strutture verticali che ospitano sia le camere che i servizi, comunicanti fra loro: internamente tramite un corridoio ed esternamente tramite una terrazza solarium.

L'albergo dispone, inoltre, di un parcheggio interno e di un garage, con un posto riservato ai portatori di handicap (a pagamento, prenotabili fino ad esaurimento, solo all'arrivo); intorno all'albergo ci sono, comunque, alcuni posti auto pubblici riservati ai disabili e opportunamente segnalati.

All'ingresso è presente una piattaforma elevatrice, con porta larga 80 cm, che permette di superare una scala con diversi gradini. Per raggiungere poi l'ingresso secondario, riservato agli ospiti con mobilità ridotta, si deve percorrere un breve tratto, superando una rampa lunga 5 metri con pendenza del 10% ed una porta a vetri con luce netta di 86 cm.

**SISTEMAZIONE** La struttura dispone di **118 camere** dotate di servizi con asciugacapelli, telefono diretto, cassetta di sicurezza, minibar, TV satellitare, con programmi sky, aria condizionata. La maggior parte delle camere è anche dotata di balcone e vista mare. Alcune delle camere sono **executive e junior suite** posizionate ai piani alti, più spaziose e dotate di doccia jacuzzi.

**Sei delle camere disponibili sono invece adattate per persone con mobilità ridotta: due quadruple al Flaminio, una doppia e una tripla al Flaminio Inn.**

**A pagamento:** connessione ad internet, consumazioni minibar, pay TV.

Una delle camere visitate è la n. **912**, situata al piano primo del Flaminio Inn, con luce netta della porta di 81 cm; il letto matrimoniale è alto 53 cm, con spazio di manovra a sx ampio, a dx cm 120 e frontale cm 150. Nella stanza vi è una scrivania con base superiore di appoggio alta 75 cm e spazio sottostante libero di 71 cm. L'armadio è ad ante con altezza appendiabiti cm 170. Il comando per il controllo ambientale della temperatura si trova a 145 cm da terra.

**BAGNO CAMERA** La luce netta della porta è 79 cm, con dimensioni del bagno 150x270 cm. Altezza wc da terra 50 cm, con sedile di tipo continuo, con ampio spazio libero a sx per l'accostamento con l'eventuale carrozzina, a dx cm 38 e frontale 67 cm. Il wc è dotato di maniglione di sostegno reclinabile a sinistra, ad un'altezza da terra di 80 cm, e di una doccetta flessibile con termostato. A lato del wc si trova un campanello elettrico a corda. E' presente una doccia a filo di pavimento con dimensioni del box 80X80 cm; essa è dotata di maniglione di sostegno e di un sedile reclinabile a parete (37X40 cm – H=52 cm). Il lavabo è alto da terra 83 cm con spazio sottostante libero di 77 cm. L'asciugacapelli si trova ad un'altezza da terra di 130 cm.

## BAR E RISTORANTI.

**BAIA FLAMINIA RESORT TESTATO DA [HANDY SUPERABILE](http://www.handysuperabile.org) NEL 2011 ED AGGIORNAMENTI AL 2018**



Durante il periodo estivo è in funzione il ristorante centrale climatizzato, predisposto nella grande Sala Tritone, affacciato sulla piscina del "Levante". La sala offre una splendida vista sul mare e sulle verdi colline del Parco naturale San Bartolo. Il pranzo e la cena vengono proposti con un ricco buffet e bevande alla spina; qui si possono apprezzare gustosi piatti della gastronomia locale, e della cucina nazionale ed internazionale, curati dagli esperti Gourmets e brillantemente coordinati dal Food & Beverage Manager.

Il ristorante è capace di ospitare 160 persone, soddisfacendo le varie esigenze. Sono disponibili, inoltre, menù specifici per i bambini, con apertura del ristorante anticipata.

Prima e dopo il periodo estivo è in funzione invece la Sala ristorante Rosa dei Venti, adiacente alla hall principale del Flaminio e accessibile anch'essa in piano.

## AREE COMUNI

American bar al Flaminio, nel piano sottostante alla reception e la sala biliardo, Orange bar, alla piscina Levante 1 corner bar con bevande self service alla spina; nella hall del Flaminio Inn si trova il 2° corner bar con bevande self service alla spina, con terrazza relax-solarium e vista mare. Tutta la struttura è dotata di aria condizionata. Il Baia Flaminia Resort dispone, inoltre, di un nuovissimo Centro Benessere "**Baia Spa**", di oltre 500 mq, veramente unico nel suo genere, appositamente studiato per il relax e riposo, in cui l'Ospite potrà accedervi direttamente dall'Hotel; gli ospiti con mobilità ridotta potranno utilizzare l'ascensore del Flaminio inn ed un ingresso secondario con porta a vetri larga 110 cm. La SPA propone massaggi, sauna, bagno turco, docce emozionali, kneipp, tiepidarium, zona tisaneria, piscina con idromassaggi.

L'Albergo si trova in una zona tranquilla e si può comunque raggiungere comodamente le vie dello shopping, ristoranti particolarmente apprezzati, e parcheggi nelle vicinanze.

Baia Flaminia Resort è particolarmente attrezzato per le esigenze del Turismo Congressuale, cui risponde con una modernità di servizi e garantisce l'assistenza logistica ideale per il coordinamento delle attività lavorative e post-congressuali (Serate di gala, Gite per accompagnatori, Momenti Sportivi e di relax, e spettacoli. Il Centro dispone di 7 sale da 20 a 600 posti, tutte attrezzate con efficaci e moderni strumenti.

**PISCINE** La struttura dispone di due moderne piscine esterne, Levante e Ponente, con solarium attrezzato di sdraio e lettini, raggiungibili anche dagli ospiti con mobilità ridotta. Le piscine non dispongono di sollevatori con sedile per facilitare l'accesso alla vasca ai clienti in carrozzina.

**SPIAGGIA** stabilimento balneare "Bagni Luciano", con spiaggia privata di sabbia fine e modernamente attrezzata, con 1 ombrellone e 2 lettini per camera, situata a c.a. 250 metri dall'albergo, raggiungibile tramite un primo tratto di strada asfaltata ed una passerella finale in mattonelle di cemento, larga più di 90 cm. Lo stabilimento è dotato anche di pedane in pvc che vengono poste sulla sabbia, permettendo, agli ospiti con mobilità ridotta, di arrivare direttamente alla propria sdraio.

Sono disponibili postazioni di ombrellone riservate per i portatori di handicap e una **sedia anfibia tipo JOB** per facilitare l'ingresso in acqua agli ospiti con mobilità ridotta. Sono presenti, inoltre, **servizi igienici attrezzati** con wc dotato di maniglioni di sostegno laterali (reclin. e fisso) e doccia a filo di pavimento. Allo stabilimento balneare si trova anche un ristorante accessibile in piano.

## ATTIVITA' RICREATIVE

Lo staff di animazione propone una vivace e divertente animazione con giochi, cabaret, spettacoli, balli di gruppo, corsi latino-americani, sorprese e intrattenimenti in spiaggia, serate danzanti, tornei, musica dal vivo, e cocktail di benvenuto il sabato. Miniclub 3/10 anni ad orari prestabiliti con

baby dance e baby dinner; possibilità di pranzare con gli animatori e servizio nursery serale. Nelle vicinanze tennis, centro sportivo, escursioni, convenzioni con negozi di Pesaro.

### **ATTIVITA' SPORTIVE**

Beach-volley e utilizzo delle biciclette, durante il periodo estivo, per tour nel Parco di S. Bartolo o per bici-tour al mercato settimanale di Pesaro. Ping-pong e minigolf nell'area verde situata all'esterno di fronte all'ingresso principale; a disposizione, inoltre, biliardo, freccette, calciobalilla. Lo staff organizza corsi collettivi di nuoto, acquagym, ginnastica; beach volley e calcetto in spiaggia, ed attività sportive per i piccoli ospiti, organizzate dagli animatori a seconda dell'età dei bambini: 4-8 anni: MINI CLUB; 9-14 anni: JUNIOR CLUB

Nella struttura:

**1) Mini Club (4-7 anni): Art Attack**, in Sala Dedalo o nella Green Zone vicino alla piscina

**2) Junior Club (8-14 anni): Attività sportive** in zona minigolf

**Attività in piscina per gli adulti:** Acquadance, Acquagym, Acquaticità per mamme e bambini, lezione di tuffi, corso di nuoto, preparazione spettacolo teatrale del venerdì

**Yoga al tramonto:** Pilates, Functional, camminata e meditazione

Possibilità, per i bambini, di cenare con gli animatori

Alla sera **Baby Dance e musical**, serata danzante e musica dal vivo

**ESCURSIONI** Si possono effettuare interessanti escursioni, a seconda dei diversi gradi di abilità:

**Centro storico di Pesaro, a soli 1,5 km**, con il Palazzo Ducale, la Cattedrale, il Palazzo Toschi Mosca.

**Urbino, a 37 km**, con il suo caratteristico Palazzo Ducale e il Duomo.

**Senigallia, a 49 km**, con il palazzetto Baviera, la Rocca Roveresca, il palazzo Ducale, ecc..

**Rocca di Mondavio, a 40km**, una maestosa fortificazione rinascimentale.

**San Marino, a 54 km** la più antica repubblica del mondo, con diversi siti di interesse storico-culturale.

**Parco del Monte Conero, a 73 km**, una vera oasi con luoghi suggestivi nella macchia mediterranea.

### **STRUTTURE E SERVIZI SANITARI**

**Azienda Ospedaliera San Salvatore**

**Piazzale Carlo Cinelli, 4 – Pesaro distanza: 2 km – tel. 07213611**

## COME ARRIVARE

### IN AEREO

L'Aeroporto Internazionale di Rimini e San Marino è situato a **Miramare di Rimini in Via Flaminia 409**. Si raggiunge da **Bologna e Ancona**, autostrada A14, uscita Rimini sud o Riccione.

**Da Ravenna**: attraverso la SS 16 Adriatica, **Da Perugia**: con la Superstrada E45.

Altro aeroporto vicino quello delle **Marche**, ad Ancona, a 35 km dalla struttura



L'aeroporto dispone di un ambulift, un elevatore speciale che permette alla persona con mobilità ridotta di essere accompagnato, dagli addetti all'assistenza, dall'aeromobile fino al nastro trasportatore per il ritiro dei bagagli.

Per garantire un servizio adeguato ai viaggiatori con mobilità ridotta o non vedenti, la richiesta di assistenza deve essere notificata alla Compagnia aerea, nella fase di prenotazione del volo ed entro 48 ore dalla partenza. Sarà cura della Compagnia aerea inoltrare la richiesta all'aeroporto interessato. Il giorno dell'arrivo in aeroporto le persone con mobilità ridotta devono presentarsi presso uno dei punti di contatto, per segnalare il proprio arrivo e ricevere assistenza. All'arrivo all'aeroporto, con il dovuto anticipo, come indicato dalla Compagnia aerea, si deve avvisare uno dei punti di contatto, anche in caso di web check-in. I viaggiatori disabili verranno contattati da personale dedicato che offrirà loro tutta l'assistenza necessaria durante il check-in e le operazioni di controllo. L'aerostazione è dotata di banchi Info-Biglietteria idonei a passeggeri su sedia a rotelle. Vi sono 7 servizi igienici attrezzati per portatori di handicap, e per accedere ai due piani sono presenti 5 ascensori accessibili ai viaggiatori in carrozzina.

Sono disponibili, inoltre, 15 posti auto per disabili, nell'area a sosta lunga, con servizio di chiamata nel parcheggio

Il percorso per passeggeri ipovedenti, dall'ingresso (lato Rimini) alla nuova biglietteria non è stato ancora completato.

### TRASFERIMENTI

L'aeroporto di Rimini e San Marino dista circa 34 Km dal Baia Flaminia e la durata del trasferimento in auto è di circa 30 minuti, mentre l'aeroporto delle Marche, ad Ancona, dista 65 km, con 45 minuti in auto. Non sono al momento disponibili servizi di noleggio auto od altri mezzi dotati di rampa o altro ausilio per il trasporto delle persone in carrozzina.. Non sono al momento disponibili servizi di noleggio auto od altri mezzi dotati di rampa o altro ausilio per il trasporto delle persone in carrozzina.

**BAIA FLAMINIA RESORT TESTATO DA [HANDY SUPERABILE](http://www.handysuperabile.org) NEL 2011 ED AGGIORNAMENTI AL 2018**

## IN TRENO

La stazione ferroviaria di riferimento è quella di *Pesaro*, situata nel centro di Pesaro, a 2,3 km dalla struttura, ed offre assistenza per portatori di mobilità ridotta.

## IN AUTO

Da nord - Da Milano e da gran parte del nord Italia si percorre l'autostrada A1 e poi l'A15 da Bologna in direzione Ancona. Da Venezia si prende l'A13 fino a Bologna e poi l'A14.

Dal centro - Da Roma si può scegliere di percorrere le autostrade A24 e poi A14 direzione Bologna, oppure optare per la via Flaminia.

Da sud - seguire le direttrici Roma-Pescara e Taranto-Pescara-Ancona.

Dall'**Autostrada A14** Bologna-Bari, sia da sud che da nord, si esce al **casello di Pesaro** e poi si segue per Marotta, verso il mare.



## ARRIVO ALLA STRUTTURA



Il Baia Flaminia Resort è una moderna struttura alberghiera e congressuale, situata alle pendici del Parco Naturale S. Bartolo, direttamente sulla Baia Flaminia, di fronte al mare. La sua posizione, a soli 2 km dal centro storico di Pesaro, e relativamente vicino a siti di interesse storico-culturale come Urbino e San Marino, rende questo albergo un luogo ideale per una vacanza culturale, di divertimento e relax.

L'Albergo si compone di due strutture verticali (Flaminio e Flaminio Inn) che ospitano sia le camere che i servizi, comunicanti internamente tramite un corridoio ed esternamente tramite una terrazza solarium.



All'esterno dell'Albergo vi sono alcuni posti auto pubblici riservati ai portatori di handicap, con segnaletica orizzontale e verticale.

BAIA FLAMINIA RESORT TESTATO DA [HANDY SUPERABILE](http://www.handysuperabile.org) NEL 2011 ED AGGIORNAMENTI AL 2018



La struttura dispone, inoltre, di un parcheggio interno scoperto e di un garage con posto riservato ai portatori di handicap (a pagamento e prenotabili fino a esaurimento solo all'arrivo). Dal garage si può accedere alla struttura attraverso una rampa (400 cm con pend. c.a. 12%) ed una porta a vetri, ampiamente larga, situata a c.a. una decina di metri. Da qui si accede ad un corridoio fra il Flaminio e il Flaminio inn; per raggiungere le camere e la hall si devono prendere gli ascensori.



All'ingresso è presente una piattaforma elevatrice che permette agli ospiti con mobilità ridotta di superare una scala con 10 gradini, dotata di corrimano centrale. La porta a vetri ha una luce netta di cm 80, mentre il pulsante di chiamata esterno è posto ad un'altezza di cm 106 e la pulsantiera interna ad un'altezza di cm 110. La cabina ha dimensioni di 92 X 127 cm. Il pulsante di salita e discesa non è in rilievo o in braille, ma è comunque facilmente individuabile.



**BAIA FLAMINIA RESORT TESTATO DA [HANDY SUPERABILE](http://www.handysuperabile.org) NEL 2011 ED AGGIORNAMENTI AL 2018**





La porta d'ingresso è automatica con larghezza cm 200. Per raggiungere la hall e la reception si devono, tuttavia, superare tre scalini di 17 cm di altezza. Per gli ospiti con mobilità ridotta è presente un ingresso secondario, in piano, raggiungibile tramite un breve percorso, attraversano una rampa lunga 510 cm, larga 135 cm e con pendenza 9,8 % (vedi foto a lato) ed una porta a vetri con luce netta di 86 cm e piccolo scalino di 3 cm (vedi foto in basso).



**BAIA FLAMINIA RESORT TESTATO DA [HANDY SUPERABILE](http://www.handysuperabile.org) NEL 2011 ED AGGIORNAMENTI AL 2018**



Dal Flaminio Inn, sul lato che guarda il lungomare, nei pressi dell'ingresso del bar Flaminio Inn, della piscina di Levante, e del ristorante estivo, è presente un altro ingresso secondario che conduce sul lungomare che porta alla spiaggia. Il cancello ha una luce netta di 150 cm. Si devono poi percorrere due rampe, intervallate da una piazzuola di sosta: la prima larga 85 cm e lunga 7 m e la seconda larga 148 cm e lunga 3 metri.



La hall si presenta ampia ed elegante, in un ambiente veramente accogliente con ampie vetrate che offrono all'ospite una vista suggestiva sulla Baia Flaminia.

Alla reception il banco è alto 106 cm e non presenta parti ribassate, ma gli ospiti in carrozzina possono essere ricevuti comodamente in uno dei graziosi salottini, con comode poltrone e tavolini, distribuiti ordinatamente nella hall. All'arrivo viene offerto all'ospite con disabilità il servizio di accompagnamento in camera e di facchinaggio. Non sono presenti pannelli tattili per non vedenti. Nella hall è presente un servizio di WiFi a pagamento.



**BAIA FLAMINIA RESORT TESTATO DA [HANDY SUPERABILE](http://www.handysuperabile.org) NEL 2011 ED AGGIORNAMENTI AL 2018**



## PERCORSI INTERNI E SERVIZI COMUNI

I percorsi interni di collegamento fra le varie strutture sono tutti percorribili in piano o tramite ascensori. Non sono presenti, tuttavia, segnali tattili (sistema loges o vettore, e con diversi colori in prossimità di cambio direzione e scalini o rampe) per facilitare l'orientamento agli ospiti non vedenti/ipovedenti.



Nelle foto sopra vediamo la porta a vetri, larga 86 cm, dell'ingresso secondario, con piccolo scalino di 3 cm, consigliabile agli ospiti con mobilità ridotta, ed il corridoio interno con a lato la porta, con luce netta cm 82, che conduce ai **SERVIZI IGIENICI COMUNI** attrezzati, situati ad una decina di metri dalla reception.



**SERVIZI IGIENICI COMUNI** presentano una doppia porta larga 80 cm che separa l'antibagno con lavabo dal locale toilette, con ampi spazi in entrambi i locali. Il wc presenta spazio di manovra a sx e frontale ampio, con maniglione di sostegno fisso a parete sulla destra; sullo stesso lato dispone anche di una doccetta flessibile dotata di termostato. Il lavabo presenta spazio sottostante sufficiente per l'accostamento con la carrozzina.

**BAIA FLAMINIA RESORT TESTATO DA [HANDY SUPERABILE](http://www.handysuperabile.org) NEL 2011 ED AGGIORNAMENTI AL 2018**



A lato del corridoio visto sopra, a pochi metri dalla hall troviamo la postazione di internet con pc posto ad un'altezza di 92 cm da terra e spazio sottostante 89 cm.



Nelle foto sopra vediamo gli **ASCENSORI** che dalla hall conducono alle camere del Flaminio e al piano sottostante all'american bar, sale meeting, "Sirena" e "Mare", e al corridoio che conduce al Flaminio Inn. L'ascensore ha un pulsante di chiamata, in rilievo, posto ad un'altezza di 110 cm, con porta larga 92 cm; la cabina ha dimensioni 112X142 cm e manca di un maniglione di sostegno. La tastiera è in rilievo, h= 102 cm.



**BAIA FLAMINIA RESORT TESTATO DA [HANDY SUPERABILE](http://www.handysuperabile.org) NEL 2011 ED AGGIORNAMENTI AL 2018**





Nella stesso salone che ospita l'American bar troviamo gli ingressi delle sale per meeting, "Mare" e "Silene" e i servizi igienici attrezzati per gli ospiti con mobilità ridotta (vedi foto sopra a dx e in basso).



**SERVIZI IGIENICI COMUNI** adiacenti alla sala Mare e all'American bar hanno una porta d'ingresso con luce netta 82 cm e seconda porta di 82 cm. Il wc presenta spazio di manovra a sx e frontale ampio, con maniglione di sostegno fisso, a parete, sulla destra; sullo stesso lato dispone anche di una doccetta flessibile dotata di termostato.

Il lavabo è alto cm con spazio sottostante sufficiente per l'accostamento con la carrozzina.





Dall'American bar del Flaminio, per raggiungere il Flaminio Inn, si deve percorrere, in piano, un corridoio che conduce ad un ascensore. A metà del corridoio troviamo le indicazioni per raggiungere il garage coperto e la porta a vetri che conduce al grande piazzale adibito a parcheggio (a pagamento). Qui non vi sono posti riservati ai portatori di handicap



BAIA FLAMINIA RESORT TESTATO DA [HANDY SUPERABILE](http://www.handysuperabile.org) NEL 2011 ED AGGIORNAMENTI AL 2018





Nelle foto le scale e l'**ASCENSORE** che conducono al bar Flaminio inn. L'ascensore ha un pulsante di chiamata, in rilievo, posto ad un'altezza di 118 cm, con porta larga 78 cm; la cabina ha dimensioni 82X121 cm e manca di un maniglione di sostegno. La tastiera è in braille e rilievo, h= 140 cm.



Nella foto sopra a sinistra la sala dove si trova il bar Flaminio Inn con l'ascensore sulla sinistra che conduce al corridoio di collegamento fra le due strutture Flaminio e Flaminio Inn, visto in precedenza.

Sulla destra vediamo l'ascensore che conduce alle camere del Flaminio Inn.





A lato del bar e dell'ascensore troviamo la porta di accesso ai **SERVIZI IGIENICI COMUNI**, attrezzati per gli ospiti con mobilità ridotta, con luce netta 80 cm. e seconda porta interna di 82 cm. Il wc presenta spazio di manovra a sx di cm 20 e a destra e frontale ampio, con maniglione di sostegno reclinabile, sul lato destro; dispone, inoltre, sull'altro lato, di un campanello d'allarme e di una doccetta flessibile dotata di termostato. Il lavabo è alto cm con spazio sottostante sufficiente per l'accostamento con la carrozzina.



**L'ASCENSORE** che dal Bar Flaminio Inn sale alle camere ha un pulsante di chiamata, in rilievo, posto ad un'altezza di 110 cm, con porta larga 92 cm; la cabina ha dimensioni 112X142 cm ed è dotata di maniglione di sostegno; la tastiera è in braille e rilievo, h= 102 cm.

**BAIA FLAMINIA RESORT TESTATO DA [HANDY SUPERABILE](http://www.handysuperabile.org) NEL 2011 ED AGGIORNAMENTI AL 2018**





Dal Bar Flaminio Inn, attraverso una porta a vetri automatica, si esce su un'ampia terrazza con sedie e tavoli e vista panoramica. Dalla terrazza proseguendo si raggiunge la piscina di Ponente ed una uscita secondaria con cancelletto.



**BAIA FLAMINIA RESORT TESTATO DA [HANDY SUPERABILE](http://www.handysuperabile.org) NEL 2011 ED AGGIORNAMENTI AL 2018**



Dal Flaminio Inn, sul lato che guarda il lungomare, nei pressi dell'ingresso del bar Flaminio Inn e della piscina di Levante, è presente un ingresso secondario che conduce sul lungomare che porta alla spiaggia. Il cancello ha una luce netta di 150 cm. Si devono poi percorrere due rampe, intervallate da una piazzuola di sosta (130 X 85 cm): la prima larga 85 cm e lunga 7 m (vedi foto sopra a sx) e la seconda larga 148 cm e lunga 3 metri (vedi foto sopra a dx).



Dall'ingresso secondario che guarda il mare poi si può raggiungere sulla destra, a pochi metri, l'ingresso del bar Flaminio Inn, mentre sulla sinistra troviamo la piscina di Ponente, situata a pochi metri e più avanti, superata una rampa, lunga cm 450 con pendenza moderata (c.a. 7,5%), raggiungiamo l'ingresso principale del Flaminio (vedi foto sopra).



## CAMERE E SERVIZI IN CAMERA

Il Baia Flaminia resort dispone di 118 camere con servizi, telefono diretto, cassetta di sicurezza, minibar, TV satellitare e aria condizionata; di queste **n. 6 camere sono attrezzate per persone con mobilità ridotta: 4 quadruple al Flaminio, una tripla e una doppia al Flaminio Inn.**

La maggior parte delle camere è anche dotata di balcone e vista mare.

**A pagamento:** connessione ad internet, consumazioni minibar, pay TV.

Sono inoltre disponibili camere executive e junior suite posizionate ai piani alti, più spaziose e dotate di doccia jacuzzi.

### CAMERA DOPPIA/TRIPLA N. 917 ADATTATA PER OSPITI CON MOBILITA' RIDOTTA



Una delle camere visitate, adattate per persone con mobilità ridotta, è la **n. 917**, situata al primo piano del Flaminio Inn; si tratta di una camera doppia/tripla e si raggiunge, dalla hall del Flaminio, tramite ascensore al piano -1, percorrendo un corridoio che conduce al Flaminio Inn; da qui tramite l'ascensore si sale al piano dove si trova la camera. La pavimentazione nel corridoio è in moquette, ma facilmente percorribile anche dagli ospiti in carrozzina. Essa ha una porta di ingresso larga 80 cm, apribile tramite tessera magnetica. Il letto matrimoniale (180X200 cm) è alto 50 cm, con spazio di manovra a sinistra cm 54, a destra 190 cm e di fronte 96 cm, punto più stretto del corridoio interno.

La distanza dal centro del cuscino all'interruttore della luce cortesia sul comodino è cm 75.





Nella stanza vi è una scrivania con spazio sottostante per l'accostamento con la carrozzina di 78 cm e con base superiore di appoggio alta da terra 73 cm. A lato della scrivania è presente inoltre un frigobar.

Il comando del climatizzatore è posto, a lato della porta d'ingresso, ad un'altezza di cm 145. L'armadio ha porte ad ante con appendiabiti posto ad un'altezza da terra di 170 cm, e cassaforte raggiungibile anche da un ospite in carrozzina. La stanza dispone di un allarme antincendio con segnale acustico e ottico. Nella camera è disponibile, inoltre, la connessione WiFi. La camera dispone di un balcone con scalino battiporta alto cm 5 ed una porta a vetri con luce netta cm. 72.



**BAIA FLAMINIA RESORT TESTATO DA [HANDY SUPERABILE](http://www.handysuperabile.org) NEL 2011 ED AGGIORNAMENTI AL 2018**



## SERVIZI IGIENICI NELLA CAMERA TRIPLA ADATTATA PER OSPITI CON MOBILITA' RIDOTTA



Nelle foto il bagno con luce netta della porta di 82 cm; altezza wc da terra 50 cm, con sedile di tipo continuo, e spazio libero a dx cm 24, a sx ampio e frontale 105 cm. Il wc è dotato di maniglione reclinabile a sx, altezza circa 80 cm. A lato del wc è' presente una doccetta flessibile con termostato ed un campanello d'allarme a filo.

Lavabo, con rubinetto a leva lunga, alto da terra cm 85 e profondità sotto il lavandino per accostamento frontale cm. 80. Lo specchio è fruibile da un ospite in carrozzina.

L'asciugacapelli è posto ad un'altezza di cm 125 ed il portasciugamani a 84 cm da terra.



Il box doccia (80X80 cm) risulta a filo di pavimento ed è delimitato da pannelli apribili a soffietto; all'interno vi è un sedile pieghevole, alto 54 cm, di dimensioni 40X37 cm, con maniglie di sostegno.

BAIA FLAMINIA RESORT TESTATO DA [HANDY SUPERABILE](http://www.handysuperabile.org) NEL 2011 ED AGGIORNAMENTI AL 2018

## CAMERA QUADRUPLA N. 16 ADATTATA PER OSPITI CON MOBILITA' RIDOTTA



La seconda camera visitata, adattata per persone con mobilità ridotta, è la **n. 16**, situata al piano del Flaminio, e si raggiunge, dalla hall del Flaminio, tramite ascensore; al piano 1. Si tratta di una quadrupla con un letto matrimoniale e due letti a castello. La pavimentazione in camera è in moquette, ma facilmente percorribile anche dagli ospiti in carrozzina. Essa ha una porta di ingresso larga 87 cm. Il letto matrimoniale (180X200 cm) è alto 53 cm, con spazio di manovra a sinistra cm 60, a destra 137 cm e di fronte 85 cm; punto più stretto del corridoio interno di passaggio.



Nella stanza vi è una scrivania con spazio sottostante per l'accostamento con la carrozzina di 66 cm e con base superiore di appoggio alta da terra 76 cm. L'armadio ha porte ad ante scorrevoli con appendiabiti posto ad un'altezza da terra di 170 cm. La stanza dispone, inoltre, di un balcone (120X104) con porta a vetri larga 70 cm e scalino di 5 cm.

BAIA FLAMINIA RESORT TESTATO DA [HANDY SUPERABILE](http://www.handysuperabile.org) NEL 2011 ED AGGIORNAMENTI AL 2018



## SERVIZI IGIENICI NELLA CAMERA QUADRUPLA N. 16 ADATTATA PER OSPITI CON MOBILITA' RIDOTTA



Il bagno ha dimensioni 197 X 240 cm con luce netta della porta di 79 cm; altezza wc da terra 50 cm, con sedile di tipo aperto, e spazio libero a sx cm 46, a dx e frontale ampio. Il wc è dotato di maniglione reclinabile a dx, altezza circa 80 cm. A lato del wc è presente una doccetta flessibile con termostato ed un campanello d'allarme a filo. L'asciugacapelli è posto ad un'altezza da terra di cm 155 ed il portasciugamani lavabo/doccia a 125/175 cm.



Il box doccia (90X90 cm) risulta a filo di pavimento ed è delimitato da pannelli apribili a soffietto; all'interno vi è un sedile pieghevole (40x37 cm), alto 52 cm, con maniglie di sostegno. Il lavabo è alto da terra cm 81 con profondità sotto il lavandino per accostamento frontale cm. 66. Lo specchio è fruibile da un ospite in carrozzina.

## CAMERA DOPPIA N. 912 ADATTATA PER OSPITI CON MOBILITA' RIDOTTA



La camera doppia n. 912, adattata per persone con mobilità ridotta, è situata al piano 1 del Flaminio Inn; si raggiunge, dalla hall del Flaminio, tramite ascensore, al piano -1, e corridoio fino al Flaminio Inn; da qui ascensore fino al piano 1. La porta di ingresso larga 81 cm. Il letto matrimoniale (180X200 cm) è alto 53 cm, con spazio di manovra a sx ampio, a dx 120 cm e frontale 150 cm. Nella stanza vi è una scrivania con spazio sottostante per l'accostamento con la carrozzina di 71 cm e con base superiore di appoggio alta da terra 75 cm. A lato della scrivania è presente un frigorifero.



L'armadio ha porte ad ante con appendiabiti posto ad un'altezza da terra di 170 cm, e dispone, al suo interno, di una cassaforte posta ad un'altezza tale da essere fruibile anche da un ospite in carrozzina. Il controllo ambientale è posto ad un'altezza di 145 cm.

La camera dispone anche di un balcone (125X127 cm) con porta a vetri larga 72 cm e scalino battiporta di cm 5. E' disponibile una connessione WiFi.

**BAIA FLAMINIA RESORT TESTATO DA [HANDY SUPERABILE](http://www.handysuperabile.org) NEL 2011 ED AGGIORNAMENTI AL 2018**

## SERVIZI IGIENICI CAMERA DOPPIA N. 912 ADATTATA PER OSPITI CON MOBILITA' RIDOTTA



Il bagno ha dimensioni 150 X 270 cm con luce netta della porta di 79 cm; altezza wc da terra 50 cm, con sedile di tipo chiuso, e spazio libero a sx ampio, a dx 38 cm e frontale 67 cm. Il wc è dotato di maniglione reclinabile a sx, altezza circa 80 cm. A lato del wc è presente una doccetta flessibile con termostato.



Il box doccia (80X80 cm) risulta a filo di pavimento ed è delimitato da pannelli apribili a soffietto; all'interno vi è un sedile pieghevole (40X37 cm), alto 52 cm, con maniglie di sostegno. Il lavabo è alto da terra cm 83 con profondità sotto il lavandino per accostamento frontale cm. 77. Lo specchio è regolabile e fruibile da un ospite in carrozzina.



## CAMERA STANDARD



La **camera standard** visitata, è la n. 604, situata al piano 6 del Flaminio, e si raggiunge, dalla hall del Flaminio, tramite ascensore; al piano 6. Si tratta di una doppia con un letto matrimoniale. Essa ha una porta di ingresso larga 80 cm. Il letto matrimoniale (180X200 cm) ha uno spazio di manovra a sinistra ampio, a destra 85 cm e di fronte 100 cm; il punto più stretto del corridoio interno è cm 83.



Nella stanza vi è una scrivania con spazio sottostante per l'accostamento con la carrozzina di 68 cm e con base superiore di appoggio alta da terra 77 cm. L'armadio ha porte ad ante scorrevoli con appendiabiti posto ad un'altezza da terra di 170 cm. La stanza dispone di balcone con porta a vetri larga cm 65 e scalino di 8 cm.

**BAIA FLAMINIA RESORT TESTATO DA [HANDY SUPERABILE](http://www.handysuperabile.org) NEL 2011 ED AGGIORNAMENTI AL 2018**



## SERVIZI IGIENICI NELLA CAMERA STANDARD



Il bagno ha dimensioni 168 X 500 cm con luce netta della porta di 60 cm; wc con spazio libero a sx cm 30 (bidet), a dx 40 cm e frontale ampio. Il wc manca, ai lati, di maniglioni di sostegno. A lato del wc è' presente un bidet. Il lavabo presenta spazio sottostante di 69 cm ed è posto ad un'altezza di 81 cm da terra.

Il varco che separa il locale wc e il locale lavabo è largo 70 cm.

Il box doccia (79X64 cm) presenta uno scalino di 15 cm.



BAIA FLAMINIA RESORT TESTATO DA [HANDY SUPERABILE](http://www.handysuperabile.org) NEL 2011 ED AGGIORNAMENTI AL 2018

## BAR E RISTORANTI

### BAR

Il Baia Flaminia Resort dispone di 3 bar: American Bar nel Flaminio, il Bar Flaminio Inn nella struttura omonima, il Bar sala Tritone e il corner bar, aperto nel periodo estivo e situato di fronte alla piscina di levante.



### AMERICAN BAR PIANO -1

L'American bar si raggiunge dalla hall principale tramite una scala o ascensore. Il bar è collocato in un'ampia sala elegantemente arredata, con tavoli e sedie e graziosi divanetti.

In sala è presente anche un pianoforte.

Il banco è alto 116 cm da terra.

I tavoli presentano un supporto centrale con base circolare, altezza da terra 75 cm e spazio sottostante 72 cm.

Nella sala si trovano servizi igienici attrezzati per gli ospiti con mobilità ridotta.



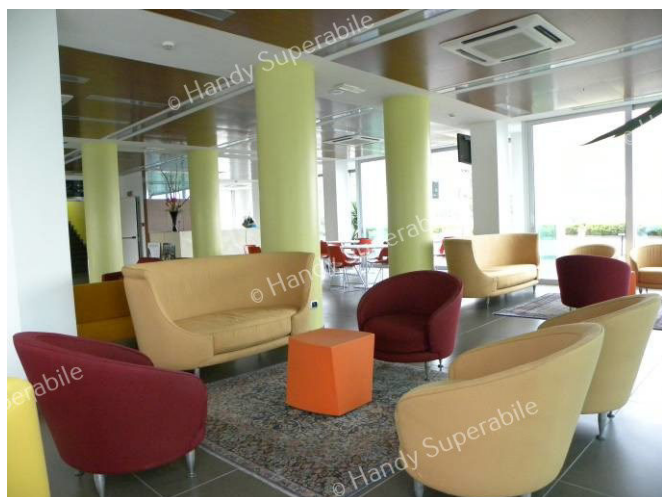
BAIA FLAMINIA RESORT TESTATO DA [HANDY SUPERABILE](http://www.handysuperabile.org) NEL 2011 ED AGGIORNAMENTI AL 2018



## BAR FLAMINIO INN



Il Bar si trova al Flaminio Inn e si raggiunge dal Flaminio, tramite ascensore, scendendo al piano -1, corridoio fino al Flaminio Inn e, da qui, ascensore al piano 0 dove si trova il bar; esso è situato in un'ampia sala con grandi spazi, circondata da vetrate. Vi sono poltroncine e divanetti, sedie e tavoli che presentano un supporto centrale con base circolare, altezza da terra 76 cm e spazio sottostante 74 cm. Il banco è alto 116 cm da terra. Attraverso una porta a vetri scorrevole, si esce direttamente in un'ampia terrazza con tavoli e sedie regista; nei pressi la piscina Levante e l'uscita per il mare.



## RISTORANTI

Il ristorante è preparato ad ospitare clienti con allergie/intolleranze alimentari, e dispone di alimenti adatti. Il personale in cucina è disponibile a cucinare alimenti portati da casa dal cliente, in stoviglie separate. Il cliente, in ogni caso dovrà comunicare al tour operator, al momento della prenotazione, le proprie esigenze, e contattare, all'arrivo in hotel, il responsabile della ristorazione, per la verifica delle modalità di preparazione ed erogazione dei pasti

## BAR- RISTORANTE SALA TRITONE



La sala Tritone, utilizzabile nel periodo invernale per convegni, si trasforma nel periodo estivo in un grande ristorante. La sala si trova nella struttura Flaminio ed è facilmente raggiungibile anche dagli ospiti in carrozzina, dalla hall, tramite l'ingresso secondario, ad una decina di metri dalla reception. La porta d'ingresso a vetri ha una luce netta di cm 130 X 2 ante, con piccolo scalino di 3 cm, mentre la porta d'ingresso, dal lato piscina Levante, è cm 93X2 ante. Il banco del bar è alto 108 cm da terra.



BAIA FLAMINIA RESORT TESTATO DA [HANDY SUPERABILE](http://www.handysuperabile.org) NEL 2011 ED AGGIORNAMENTI AL 2018



## RISTORANTE ROSA DEI VENTI



Il ristorante Rosa dei Venti è pienamente funzionante durante il periodo invernale mentre durante il periodo estivo, funge, all'occorrenza, solo da sala colazioni ed il ruolo di ristorante principale viene svolto dall'ampio ristorante della sala Tritone, visto in precedenza. La porta a vetri è larga cm 105 X 2 ante. I tavoli presentano un supporto centrale con altezza da terra cm 76 e spazio sottostante cm 73. Il banco delle colazioni (vedi foto in basso a sx) è posto ad un'altezza di 76 cm da terra, mentre il distributore del caffè si trova ad un'altezza di 100 cm con pulsantiera a 150 cm.



BAIA FLAMINIA RESORT TESTATO DA [HANDY SUPERABILE](http://www.handysuperabile.org) NEL 2011 ED AGGIORNAMENTI AL 2018



## PISCINE

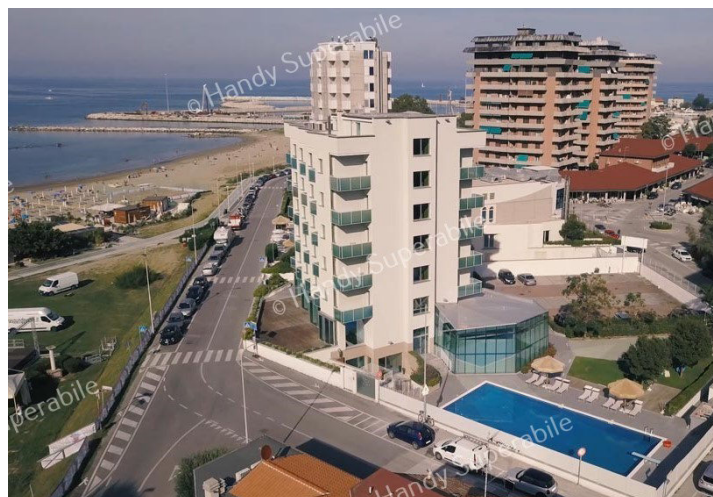
### PISCINA DI PONENTE – KIDS POOL



Nelle foto la piscina di Ponente, dedicata anche ai piccoli ospiti, raggiungibile dagli ospiti in carrozzina tramite un percorso secondario, adiacente al parcheggio, attraversando una rampa lunga c.a. 500 cm con pendenza c.a. 10% (vedi foto sopra a sx). Il livello dell'acqua è più basso rispetto al bordo vasca di c.a. 20 cm. A bordo vasca sono disponibili sdraio ed ombrelloni fino ad esaurimento.

Il piano doccia presenta uno scalino di c.a. 10 cm

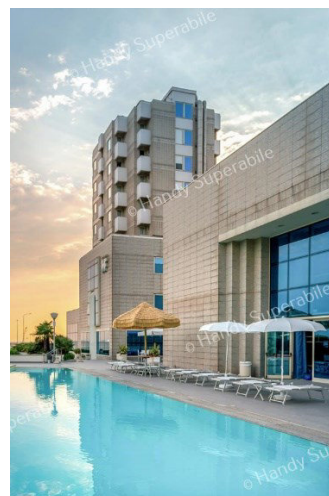
L'intera area circostante la piscina è occupata da **scivoli, giochi e gonfiabili**. Un **team di animazione** organizza divertenti laboratori creativi, sfide e tornei.



BAIA FLAMINIA RESORT TESTATO DA [HANDY SUPERABILE](http://www.handysuperabile.org) NEL 2011 ED AGGIORNAMENTI AL 2018



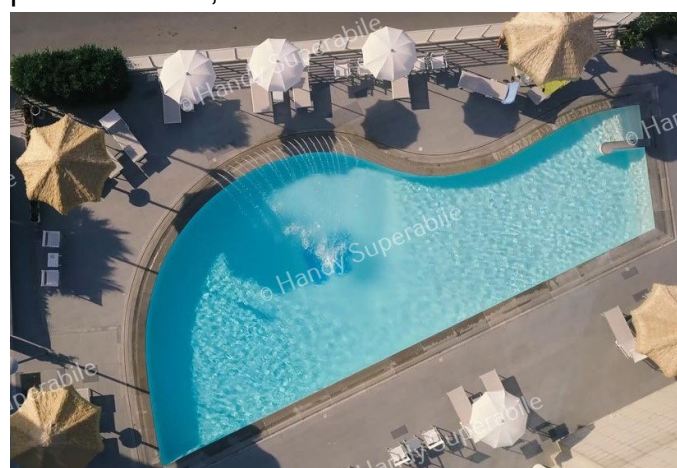
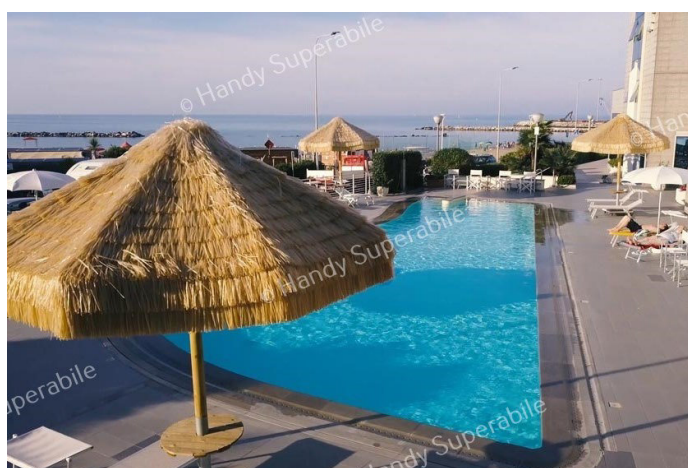
## SUNSET POOL



La piscina di Levante è raggiungibile dagli ospiti in carrozzina:

- 1) in piano, a c.a. 40 m, uscendo dal bar Flaminio Inn, sulla destra;
- 2) dall'ingresso principale del Flaminio, attraverso un percorso esterno, a c.a. 80 m attraversando una rampa lunga cm 450 con pendenza c.a. 7,5% (vedi foto a lato);
- 3) dall'ingresso secondario, situato a c.a. 10 metri con cancelletto e due rampe;

Il livello dell'acqua è a filo pavimento. A bordo vasca sono disponibili sdraio ed ombrelloni fino ad esaurimento. Di fronte è presente, durante il periodo estivo, un corner bar



BAIA FLAMINIA RESORT TESTATO DA [HANDY SUPERABILE](http://www.handysuperabile.org) NEL 2011 ED AGGIORNAMENTI AL 2018



## ATTITA' SPORTIVE, RICREATIVE E CENTRO BENESSERE

### ATTIVITA SPORTIVE E RICREATIVE- MJNICLUB



Si possono praticare il ping pong e il minigolf in uno spazio verde, accessibile in piano, situato all'esterno, proprio di fronte al complesso (vedi foto sopra). Sono disponibili inoltre delle biciclette, fino ad esaurimento, per effettuare il tour nel Parco di San Bartolo o per il bici-tour al mercato settimanale di Pesaro. Altre attività: freccette e calciabalilla. Durante il periodo estivo animazione diurna e serale con giochi, tornei, cabaret, spettacoli, intrattenimenti in spiaggia; corsi collettivi di nuoto e acquagym nelle due piscine esterne, ginnastica e balli di gruppo latinoamericani, beach volley e calcetto in spiaggia. **Yoga al tramonto:** Pilates, Functional, camminata e meditazione

Attività sportive per i piccoli ospiti, organizzate dagli animatori a seconda dell'età dei bambini: 4-8 anni: MINI CLUB; 9-14 anni: JUNIOR CLUB

Nella struttura:

1) **Mini Club** (4-7 anni): **Art Attack**, in Sala Dedalo o nella Green Zone vicino alla piscina

2) **Junior Club** (8-14 anni): **Attività sportive** in zona minigolf

**Attività in piscina per gli adulti:** Acquadance, Acquagym, Acquaticità per mamme e bambini, lezione di tuffi, corso di nuoto, preparazione spettacolo teatrale del venerdì

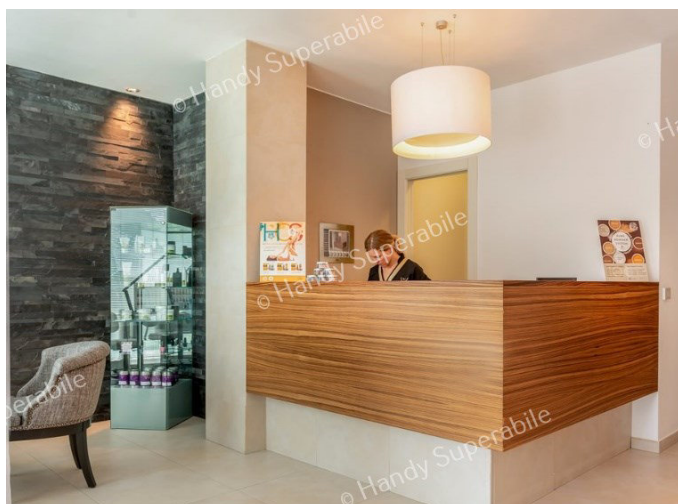
Possibilità, per i bambini, di cenare con gli animatori

Alla sera **Baby Dance** e musical, serata danzante e musica dal vivo

## SPA



Il Baia Flaminia Resort dispone, nell'ala Flaminio Inn, di un nuovissimo Centro benessere "Baia Spa", di ben oltre 500 mq, veramente unico nel suo genere, appositamente studiato per il migliore relax e riposo. Gli ospiti potranno accedervi direttamente dall'Hotel, attraverso una scala, mentre i clienti in carrozzina dovranno utilizzare un ingresso secondario, in piano, raggiungibile dalla hall del Flaminio Inn tramite ascensore ed una porta a vetri esterna larga cm 110 con scalino di 4 cm.



Esso propone massaggi, trattamenti specifici e un percorso umido con sauna, bagno turco, docce emozionali, kneipp, tiepidarium, area relax con zona tisania, piscina con idromassaggi.

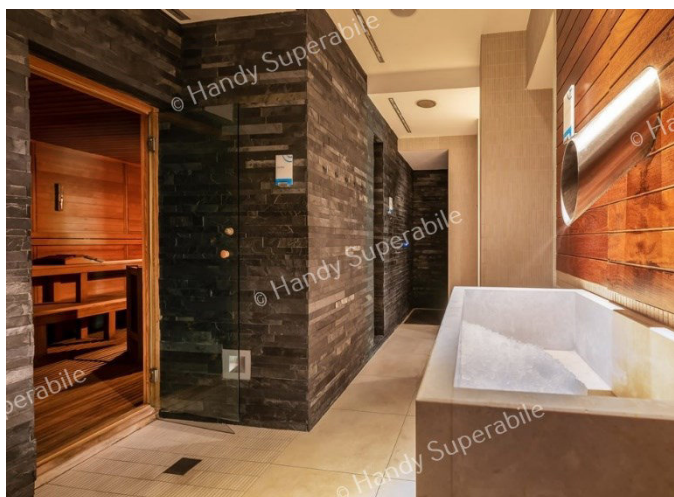
**BAIA FLAMINIA RESORT TESTATO DA [HANDY SUPERABILE](http://www.handysuperabile.org) NEL 2011 ED AGGIORNAMENTI AL 2018**





La **Piscina**, con acqua riscaldata, è accessibile tramite 4 scalini. Il livello dell'acqua è a filo di pavimento ed è presente una postazione per l'idromassaggio.

L'ingresso in vasca è previsto attraverso una scala con alcuni scalini e dotata di corrimano a destra. Non vi sono mezzi per facilitare l'accesso alle persone in sedia a ruote



La **Sauna** è accessibile tramite una porta larga cm 68 e scalino di 7 cm.

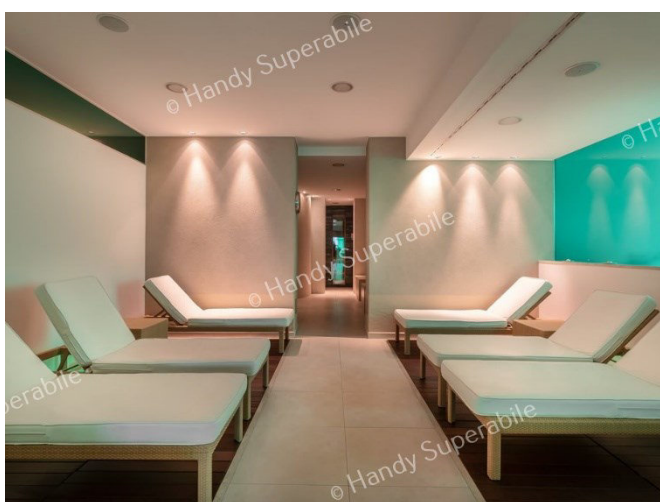
Lo spazio interno è abbastanza ampio e dispone di una doppia panca alta 40 cm e 85 cm.

**BAIA FLAMINIA RESORT TESTATO DA [HANDY SUPERABILE](http://www.handysuperabile.org) NEL 2011 ED AGGIORNAMENTI AL 2018**





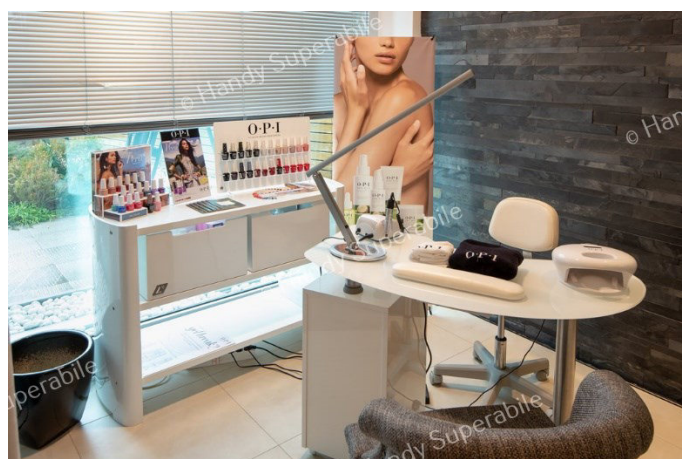
Il **Bagno Turco** con porta a vetri larga cm 70. Nella foto a destra il **Percorso Kneipp** che stimola la circolazione sanguigna dei piedi e crea un massaggio plantare tonificante grazie alla pressione controllata dell'acqua ed i sassi stonati, posti sul fondo.



A disposizione degli ospiti particolari **Sale relax**, accessibili in piano.



Sala spogliatoio con armadietti fruibili anche da chi è in carrozzina



Sala per trattamenti estetici

**BAIA FLAMINIA RESORT TESTATO DA [HANDY SUPERABILE](http://www.handysuperabile.org) NEL 2011 ED AGGIORNAMENTI AL 2018**





Nelle foto sopra a sx corridoio, sale massaggi con varco di cm 71 e porta larga 68; i lettini disponibili sono regolabili elettronicamente in altezza.

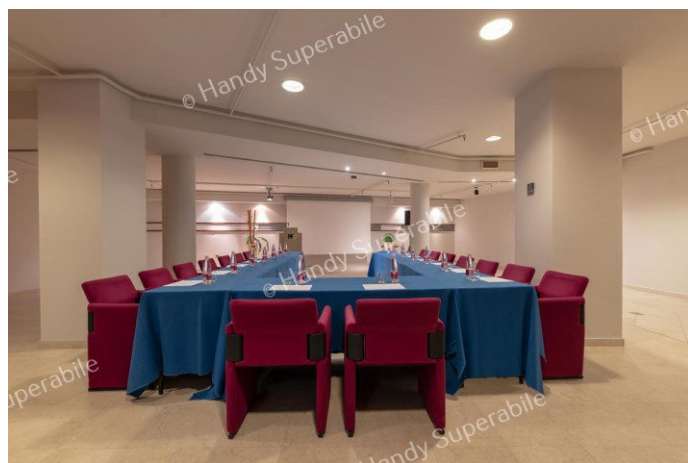
## SERVIZI IGIENICI E DOCCIA SPA



Il centro benessere dispone, inoltre, di servizi igienici e doccia attrezzati per gli ospiti con mobilità ridotta; il wc, di tipo aperto, è dotato di maniglioni di sostegno e la doccia ha un sedile reclinabile con maniglie verticali e orizzontali. Il lavabo con rubinetto a leva lunga presenta uno spazio sottostante sufficiente per l'accostamento con la carrozzina.

BAIA FLAMINIA RESORT TESTATO DA [HANDY SUPERABILE](http://www.handysuperabile.org) NEL 2011 ED AGGIORNAMENTI AL 2018

## SALE MEETING



**Centro Congressi**, con la più grande sala della regione Marche, polo d'elezione per eventi, congressi e meeting di ogni tipo.

8 sale, di cui una con 600 posti, tecnologie all'avanguardia, con sala regia, camerini e foyer, grande schermo 5x4 m, videoproiettore, Impianto audio e microfonico.

BAIA FLAMINIA RESORT TESTATO DA [HANDY SUPERABILE](http://www.handysuperabile.org) NEL 2011 ED AGGIORNAMENTI AL 2018



## SPIAGGIA



Lo stabilimento balneare “**Lido Luciano Pavarotti**”, convenzionato con il Baia Flaminia (1 ombrellone e 2 lettini per camera), dista circa 250 metri dall’ingresso principale del Flaminio e c.a. 200 metri dall’ingresso secondario del Flaminio inn (vedi foto sopra a sinistra). Il primo tratto presenta una pavimentazione in asfalto, con rampa lunga c.a. 10 metri (vedi foto sopra a dx nella curva sulla sinistra), e conduce ad un ampio parcheggio con posto auto riservato ai portatori di handicap (vedi foto in basso a sx). Il tratto finale, di c.a. 50 m, dal parcheggio allo stabilimento balneare, è in piastre di cemento (vedi foto in basso a dx), larghe più di 90 cm.



BAIA FLAMINIA RESORT TESTATO DA [HANDY SUPERABILE](http://www.handysuperabile.org) NEL 2011 ED AGGIORNAMENTI AL 2018

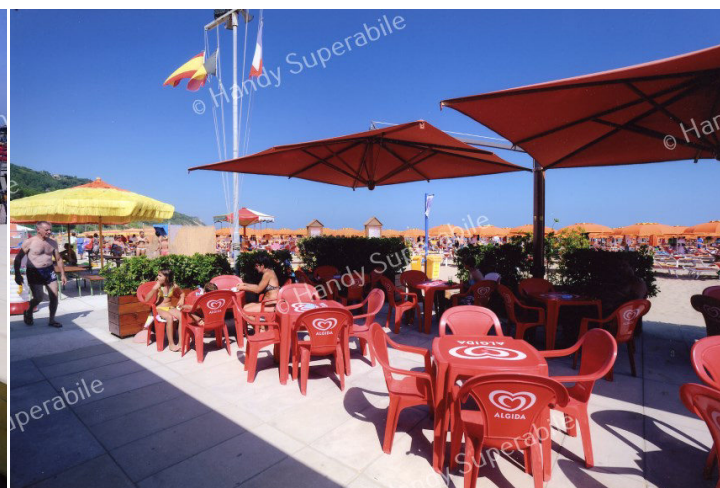
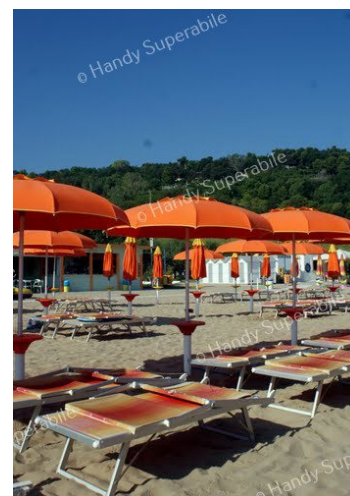




Sulla spiaggia, di sabbia fine, vengono poste, all'occorrenza, pedane in pvc che permettono, agli ospiti con mobilità ridotta, di arrivare direttamente alla propria sdraio e stazionare con la carrozzina. Sono disponibili anche postazioni di ombrellone riservate per i portatori di handicap e una **sedia anfibia tipo JOB** per facilitare l'ingresso in acqua agli ospiti con mobilità ridotta.

Sono presenti, inoltre, **servizi igienici attrezzati** con wc dotato di maniglioni di sostegno laterali (reclin. e fisso) e doccia a filo di pavimento.

Allo stabilimento balneare si trova anche un ristorante accessibile in piano, con veranda esterna e tavoli con sedie (vedi foto in basso a sx).



**BAIA FLAMINIA RESORT TESTATO DA [HANDY SUPERABILE](http://www.handysuperabile.org) NEL 2011 ED AGGIORNAMENTI AL 2018**