

CANARIE



H10 PLAYA MELONERAS PALACE – Gran Canaria

TESTATO PER TE DA:

Associazione di promozione sociale Handy Superabile



Con l'obiettivo di mettere a tua disposizione tutte le informazioni utili per
una scelta consapevole

Consulta le pagine che seguono e trova le informazioni che ti servono!

Nota Bene Le informazioni che seguono si riferiscono alla data di verifica riportata in calce ad ogni scheda. Per quanto riguarda i servizi e le attrezzature presenti nella struttura alberghiera si dovrà sempre fare riferimento a quanto riportato sul catalogo o sulla scheda dell'hotel presente sul sito del Tour Operator e a quanto comunicato dall'agenzia in fase di prenotazione.

I trasferimenti e le escursioni effettuate con mezzi privati/adattati, ed eventuali servizi particolari sono soggetti al pagamento di un supplemento.

Tutti i testi, le informazioni e le immagini fotografiche contenute in questo documento sono di proprietà di Handy Superabile e ne è pertanto vietato l'uso e la riproduzione anche parziale senza l'esplicito consenso dell'autore stesso.

Sommario

DESCRIZIONE SINTETICA DELLA STRUTTURA	3
AEROPORTO DI DESTINAZIONE	7
TRASFERIMENTI.....	9
ARRIVO ALLA STRUTTURA.....	10
PARCHEGGI.....	10
INGRESSO – HALL-RECEPTION.....	10
CAMERE E SERVIZI IN CAMERA	13
CAMERE ADATTATE PER CLIENTI CON DISABILITA'	13
SERVIZI IGIENICI DELLE CAMERE ADATTATE PER PERSONE CON DISABILITA'	16
CAMERE STANDARD.....	17
SERVIZI IGIENICI DELLE CAMERE STANDARD.....	18
BAR E RISTORANTI	19
RISTORANTI.....	19
RISTORANTE TAMADABA	19
RISTORANTE LA CHOZA.....	20
RISTORANTE GAUDI'.....	20
LOBBY BAR	21
CHILL OUT TROPICAL	21
DISCO BAR TIRAJANA.....	22
PERCORSI INTERNI ED AREE COMUNI.....	23
ASCENSORI	25
SERVIZI IGIENICI COMUNI ATTREZZATI PER DISABILI MOTORI PRESSO RISTORANTE PRINCIPALE TAMADABA, BAR TROPICAL E PISCINA INFINITY.....	26
SERVIZI IGIENICI COMUNI ATTREZZATI PER DISABILI MOTORI PRESSO IL RISTORANTE CHOZA E PISCINA PRINCIPALE CHOZA	26
SERVIZI IGIENICI COMUNI ATTREZZATI PER DISABILI MOTORI PRESSO IL RISTORANTE GAUDI'	27
SERVIZI IGIENICI COMUNI ATTREZZATI PER DISABILI MOTORI PRESSO LA DISCOTECA-TEATRO TIRAJANA.....	27
INTERNET POINT.....	28
SALA MEETING.....	28
SPA, ATTIVITA' SPORTIVE E RICREATIVE	34
SPA.....	34
PALESTRA.....	35
ATTIVITA' SPORTIVE	36
MINICLUB	36
DISCOTECA/TEATRO	36
SPIAGGE	37
PLAYA MELONERAS.....	37
PLAYA DEL INGLES	39

DESCRIZIONE SINTETICA DELLA STRUTTURA

	<p>DISABILI MOTORI</p> <p>Si consiglia di richiedere al tour operator la prenotazione di un taxi station wagon, non attrezzato, oppure di un mezzo dotato di rampa di accesso per persone in carrozzina (richiesto supplemento). Struttura accessibile, per la quasi totalità, in quanto tutte le rampe hanno pendenze accettabili. L'eventuale presenza di scalini è sempre superabile (a parte i campi sportivi), in alternativa attraverso rampe. La struttura è di grandi dimensioni ma si possono raggiungere tutte le zone, con distanze comunque accettabili.</p> <p>Camere spaziose con bagni attrezzati con wc dotato di maniglioni e doccia con sedile.</p> <p>Le piscine in questa zona presentano accessi alla vasca tramite scalini, rampa liscia digradante, oppure con sollevatore idrodinamico, dotato di sedile, che permette ad un ospite con disabilità motoria di entrare ed uscire agevolmente dall'acqua, con assistente bagnanti.</p> <p>Si trova a circa 50 m dalla spiaggia di Meloneras, a 1500 m da quella di Maspalomas e a 6 km da Playa del Ingles, accessibile con rampa e passerella fino alla battigia, postazioni di ombrellone riservate, sedia anfibia ed assistenza della Croce Rossa.</p>
	<p>PERSONE NON VEDENTI & IPOVEDENTI</p> <p>E' ammesso il cane guida in tutte le aree comuni ed in camera con il suo padrone. Nei vari percorsi interni non sono presenti segnali tattili (sistema loges o vettore, e con diversi colori in prossimità di cambio direzione e scalini o rampe) per facilitare l'orientamento dei clienti non vedenti e/o ipovedenti. Alla reception non sono presenti pannelli tattili o in braille per non vedenti, mentre le tastiere dell'ascensore sono in braille ma non ci sono messaggi vocali di raggiungimento del piano. In camera è presente un avvisatore acustico per allarme antincendio. Ai ristoranti non è disponibile una carta menù in braille.</p>
	<p>PERSONE SORDE & IPOACUSICHE</p> <p>Alla reception non sono presenti pannelli informativi per non udenti e mancano, nei percorsi interni, cartelli indicativi direzionali. In camera non è presente un avvisatore ottico per allarme antincendio, ad esclusione di due piccole luci al led poste sul sensore stesso.</p>
	<p>PERSONE DIALIZZATE</p> <p>Il centro più vicino si trova all'Ospedale di San Roque, Mar di Siberia, 1, Meloneras, tel. 0034928063604 distanza 1,5 km</p>
	<p>PERSONE CON INTOLLERANZE & ALLERGIE ALIMENTARI</p> <p>Il ristorante è preparato per ospitare clienti con allergie alimentari e dispone, previa richiesta all'atto della prenotazione, di alimenti per clienti con intolleranze alimentari (Handy Superabile e il Tour Operator non possono tuttavia garantire la non contaminazione). Il cliente che necessita di avere informazioni specifiche circa il servizio prestato dovrà richiederle, segnalando le proprie esigenze, all'atto della prenotazione. Al momento dell'arrivo in hotel, dovrà poi contattare il responsabile della ristorazione per riconfermare le proprie esigenze e ottenere informazioni circa le modalità di preparazione ed erogazione dei pasti". <i>Per ulteriori informazioni si prega di prendere visione della sezione SPECIAL GUEST - SENZA GLUTINE</i></p>
	<p>FAMIGLIE CON BAMBINI</p> <p>Miniclub per bambini da 4 a 12 anni, con Daisy Club: un programma completo di animazione a cura di professionisti e della mascotte Daisy. Parco e piscina per bambini,</p>



L'**H10 Playa Meloneras Palace** è situato a Meloneras, nel sud di Gran Canaria, e si trova in posizione fronte mare, l'hotel è stato costruito in stile architettonico modernissimo e quasi avveniristico, particolarmente curato nei dettagli, attorniato da splendidi giardini. Le sue strutture recentemente rinnovate, la variegata offerta di servizi e l'elaborata gastronomia renderanno indimenticabile il vostro soggiorno a Gran Canaria.

L'aeroporto dista 35 km dalla struttura e la durata del trasferimento dall'aeroporto all'H10 Playa Meloneras è di circa 30 minuti.

La struttura dispone di 374 camere, di cui **4 attrezzate per persone con mobilità ridotta**, tutte doppie ma con divano letto per arrivare a quadrupla

AEROPORTO DI LAS PALMAS L'aeroporto dista 35 km dalla struttura Per accedere agli aeromobili i clienti in carrozzina vengono fatti salire con un apposito elevatore, l'assistenza è garantita da operatori qualificati che sono in grado di prestare aiuto fino al posto assegnato.

TRASFERIMENTI La durata del trasferimento dall'aeroporto all'H10 Playa Meloneras è di circa 30 minuti. Il bus previsto per il trasferimento dei clienti non è attrezzato per i clienti in carrozzina e pertanto si consiglia di richiedere al tour operator la prenotazione di un taxi station wagon, non attrezzato, oppure di un mezzo dotato di rampa di accesso per persone in carrozzina (richiesto supplemento).

POSIZIONE L'albergo è situato nella parte meridionale dell'isola di Gran Canaria. Dista circa 35 km dall'aeroporto di Gran Canaria. Essa dispone di un parcheggio esterno con 1 posto riservato ai portatori di handicap. All'ingresso è presente una rampa dotata di doppio corrimano, facilmente percorribile in autonomia dai clienti in carrozzina. La porta di ingresso è girevole, al fianco della quale si trovano le porte con luce netta di 90 cm.

SISTEMAZIONE La struttura dispone di 374 camere, di cui **4 attrezzate per persone con mobilità ridotta**, tutte doppie ma con divano letto per arrivare a quadrupla, accessibili tramite rampa ma di lieve pendenza.

Le camere dispongono di servizi privati, asciugacapelli, aria condizionata, telefono, TV satellitare, connessione Wi-Fi, cassetta di sicurezza e terrazzo. Dispone inoltre di camere privilegio con servizi esclusivi e di alto livello (vedere box a lato) e, su richiesta, suite (max 3 adulti o 2 adulti + 2 bambini) con camera da letto separata. A pagamento: consumazioni minibar.

CAMERA ADATTATA PER DISABILI MOTORI

Tre camere hanno il bagno con la vasca e il wc con sedile continuo e maniglione fisso a sinistra, ma senza doccetta flessibile.

La camera visitata ha una porta con larghezza utile di 78 cm, con spazio libero a sx del letto superiore a 90 cm, a dx 75 cm e frontale di 82 cm.

La porta di ingresso del bagno è scorrevole, con larghezza utile di 80 cm. Il wc è alto 43 cm, dotato di maniglioni reclinabili ad entrambi i lati, e con spazio libero di manovra a destra del wc e frontale superiore a 100 cm.

Il box doccia, con cordolo di 1 cm, 78 X 165 cm, ha un varco di apertura di 165 cm. La doccia è dotata di sedile reclinabile.

AREE COMUNI E PERCORSI INTERNI

Le aree comuni sono raggiungibili tramite uno dei sei ascensori (luce porta minima di 76 cm e spazio interno minimo 106x138 cm) ed accessibili in piano o tramite rampe facilmente percorribile dagli ospiti in carrozzina.

Sono presenti servizi igienici comuni accessibili agli ospiti in carrozzina, nei pressi della piscina e ristorante.

Ristorante principale "Tamadaba" con servizio a buffet e con piatti della cucina italiana, bar e snack-bar. A pagamento: ristorante à la carte. Tutti accessibili anche agli ospiti in carrozzina e raggiungibili con ascensore.

Per recarsi invece al piano della SPA si deve prendere un ascensore dal piano piscine (porta 80 cm e dim. 107x145) e scendere una rampa con pendenza moderata. All'interno si trova una piscina dinamica con zona idromassaggio e ingresso a gradini, un bagno turco con porta larga 70 cm e scalino di 11 cm, un idromassaggio accessibile unicamente attraverso 4 scalini e una sauna con porta di 56 cm e doppio scalino di 5 e 9 cm. Adiacente alla SPA si trova la palestra con attrezzi Technogym. Queste due strutture condividono degli spogliatoi con docce e wc non accessibili. Sono presenti anche alcune stanze per i massaggi, dotate di lettini ad altezza variabile.

Wi-Fi in tutto l'hotel. 3 sale riunioni (fino a 215 persone), internet point nella zona teatro.

ATTIVITA' SPORTIVE E RICREATIVE

Miniclub per bambini da 4 a 12 anni, con **Daisy Club**: un programma completo di animazione a cura di professionisti e della mascotte Daisy. Parco e piscina per bambini, sala Daisy e Minidisco. Pittura, attività manuali, giochi da tavolo, travestimenti e molto altro ancora.

Disponibile palestra. Programmi di intrattenimento diurni e serali con musica dal vivo, piano-bar.

A pagamento: campo da tennis, biliardo. A 100 m sorge il campo da golf "Meloneras".

WELLNESS a pagamento: centro di salute e bellezza (vedere box a lato).

I campi sportivi non sono accessibili, per la presenza di due scalini per raggiungere i campi da tennis e due rampe di scale per arrivare al campo polifunzionale.

SPIAGGE



La spiaggia più vicina, **Playa Meloneras**, è ubicata in corrispondenza del piano della SPA, accessibile tramite una uscita dedicata, dall'altra parte della strada, ma in prossimità del mare c'è un tratto di ghiaia e sassi che rende difficoltoso il passaggio agli ospiti con mobilità ridotta; **ancano, inoltre, passerelle e mezzi idonei alla balneazione.**

La magnifica **Playa di Maspalomas** dista circa 1500 m; collegata da un servizio gratuito di navetta, ed è raggiungibile comodamente anche tramite propulsore elettrico oppure miniscooter (a noleggio); qui è presente una passerella in legno che conduce al faro ma non all'area attrezzata, con ombrelloni; per raggiungerla, si consiglia ad un ospite in carrozzina l'aiuto di un accompagnatore, in quanto il fondo è irregolare. I servizi igienici della spiaggia sono accessibili tramite rampa. **Mancano servizi e sedia anfibia dedicati per la balneazione delle persone con mobilità ridotta.**

La **Playa del Ingles**, situata a circa 6 km è resa accessibile da una rampa facilmente percorribile anche dai clienti in carrozzina, dove a metà è presente una doccia a filo di pavimento e dotata di maniglioni e di seduta; essa continua con una passerella in legno larga 120 cm che conduce ad un gazebo riservato ai clienti con disabilità, a circa 20 mt dal mare. **L'assistenza alla clientela disabile è fornita dalla Cruz Roja (Croce Rossa Spagnola), che dispone di una sedia speciale da mare, idonea alla balneazione, e una grande struttura dedicata dove sono presenti spogliatoio e servizi igienici accessibili, ma non facilmente accessibile perché è presente un gradino e una rampa impegnativa (si consiglia di chiedere assistenza ai volontari).**

Si possono richiedere, inoltre, a noleggio, presso il tour operator, carrozzine elettriche e scooter elettrici.

PISCINE

L'hotel dispone di 4 grandi piscine di cui tre per adulti ed una per bambini, climatizzabili a seconda delle condizioni atmosferiche. Uso gratuito di ombrelloni e lettini solo alle piscine. Teli mare.

STRUTTURE SANITARIE

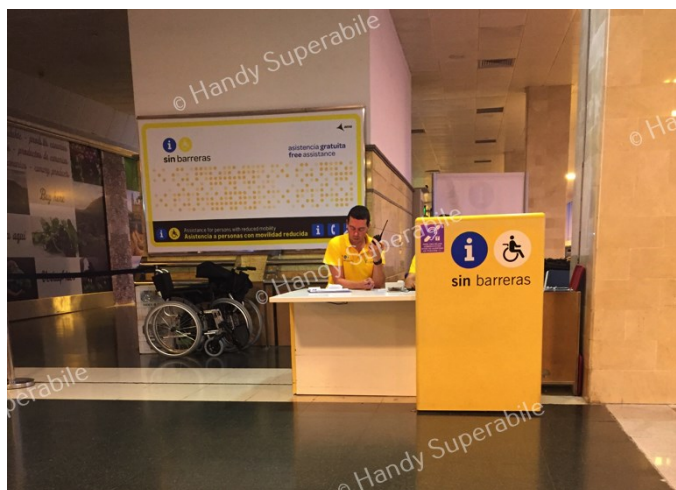
Il medico effettua visite a domicilio (in camera) a pagamento. Costa 120 € compresa la visita di controllo. Rilascia regolare fattura il cui importo, fatta salva la franchigia, verrà rimborsato al rientro in Italia facendone richiesta documentata c/o la Compagnia per l'assicurazione stipulata al momento dell'acquisto del viaggio.

Clinica: il Centro de salud de Maspalomas si trova a circa 500 m di distanza, Calle Cruce del Tablero, s/n, Maspalomas, tel. +34 928 721096.

Il centro dialisi più vicino si trova all'Ospedale di San Roque, Mar di Siberia, 1, Meloneras, tel. +34 928 063604, distante circa 2 km.

La farmacia più vicina è invece a 2 km circa (Maspalomas).

AEROPORTO DI DESTINAZIONE



L'aerostazione possiede una sedia a rotelle più stretta, che, di norma, hanno a bordo anche gli aeromobili, a disposizione dei clienti con mobilità ridotta, che rende così agevole e privo di ostacoli, il passaggio, tramite l'assistenza dell'aeroporto, dalla poltrona assegnata, nell'aeromobile, alla propria sedia a rotelle.

Per l'imbarco/sbarco l'aeroporto è dotato anche di **finger**, un corridoio protetto che collega l'edificio dell'aerostazione con l'aereo.

L'imbarco/sbarco del passeggero con mobilità ridotta a volte viene effettuato anche con l'**ambulift**, mezzo speciale dotato di rampa - lounge mobile - con piattaforma elevabile per agevolare l'imbarco dei passeggeri su sedia a rotelle.

Viene assicurata un'assistenza completa, in partenza/arrivo, grazie al personale preposto, disponibile ad accompagnare il passeggero con disabilità, per il disbrigo delle pratiche di check in/out, durante la consegna/ritiro del bagaglio, fino alla porta d'imbarco o ai punti di accoglienza dei T.O. Nell'aerostazione troviamo bar, e negozi, accessibili in piano.



PROGETTO SIN BARRERAS

L'aeroporto è completamente accessibile alle persone con mobilità ridotta, con rampette di raccordo con il marciapiedi, per raggiungere l'interno, ampie porte/varchi ed ascensori adeguati. È ovviamente consentito l'accesso ai cani guida in tutte le aree anche se non sono presenti segnali tattili (sistema loges o vettore, e con diversi colori in prossimità di cambio direzione e scalini o rampe) per facilitare l'orientamento dei clienti non vedenti e/o ipovedenti.

All'uscita dall'aeroporto il parcheggio, adiacente, è raggiungibile tramite un percorso praticamente in piano.



Nelle aree interne dell'aeroporto sono presenti servizi igienici, ben segnalati, spaziosi e attrezzati per persone con mobilità ridotta; ne abbiamo verificati un paio: il wc è dotato di maniglioni di sostegno su entrambi i lati e risulta privo di doccetta flessibile. Il lavabo, con rubinetto a leva, presenta uno spazio sottostante sufficiente per l'accostamento con la carrozzina.



TRASFERIMENTI

All'uscita dall'aeroporto è presente una rampetta di raccordo con il manto stradale e da questo si raggiunge il mezzo parcheggiato scelto per il trasferimento, e sono presenti parcheggi riservati ai portatori di handicap, opportunamente segnalati.

La struttura dista circa 30 km dall'aeroporto e la durata del trasferimento, in auto, è di circa 30 minuti.

Il bus per il trasporto collettivo non è attrezzato per i clienti in carrozzina, per quest'ultimi, in sedia a ruote manuale, si consiglia di richiedere al Tour operator, all'atto della prenotazione, un trasferimento con taxi familiare o minibus, non adattato, unico mezzo più agevole per raggiungere la struttura e consigliabile anche durante le escursioni (possibile richiesta di supplemento).



ALTRI TRASFERIMENTI DURANTE IL SOGGIORNO

Sono assai diffusi sull'isola comodi taxi dotati di rampa posteriore mobile che permette di salire e scendere rimanendo seduti sulla propria carrozzina (anche con il propulsore elettrico o altro dispositivo, come si può vedere dalla foto) e in tutta sicurezza. Contando che nel polo turistico sono attive una quarantina di licenze di questo tipo, quasi sempre l'automezzo arriva entro 5 minuti dalla chiamata. Possiamo al riguardo fornire un recapito di telefonia mobile locale: 609 197 691



ARRIVO ALLA STRUTTURA

PARCHEGGI



E' presente un posto auto pubblico, riservato ai portatori di handicap, opportunamente segnalato.
In prossimità di quest'ultimo, è presente una rampetta di raccordo per superare il marciapiede che conduce all'ingresso della struttura.
Il percorso è facilmente percorribile dai clienti in carrozzina.
La pavimentazione è in piastrelle ma senza alcun riferimento per i non vedenti.



INGRESSO – HALL-RECEPTION





La rampa per accedere all'ingresso (largh. superiore a 90 cm, pendenza non superiore all'8%), è dotata di corrimano, delimitata da muretti, ed è facilmente percorribile in autonomia dai clienti in carrozzina. All'ingresso è presente una porta girevole, a fianco della quale si trovano le porte ad anta con luce netta di 90 cm e maniglia a barra, riservate agli ospiti in carrozzina. Non sono presenti segnali tattili (sistema loges o vettore, e con diversi colori in prossimità di cambio direzione e scalini o rampe) per facilitare l'orientamento dei clienti non vedenti e/o ipovedenti.





Appena entrati nella Hall, elegantemente arredata, con angoli relax, si trova sulla sinistra il bancone della reception (altezza 116 cm), con una scrivania (altezza 76 cm) a disposizione per gli ospiti in carrozzina, per sbrigare le pratiche di check in e check out.

Sulla destra i banchi dei vari tour operator.

Non sono disponibili brochure per audiolesi ma il cliente con disabilità può richiedere un giro di orientamento della struttura e l'accompagnamento alla camera.

Per raggiungere il blocco ascensori e le camere adattate si deve uscire dalla porta a vetri automatica posta nella hall, alla destra dell'ingresso, di fronte al banco reception.



CAMERE E SERVIZI IN CAMERA



La struttura dispone di 374 camere, di cui **4 attrezzate per persone con mobilità ridotta**, tutte doppie ma con divano letto per arrivare a quadrupla, situate tutte al piano della hall

Le camere dispongono di servizi privati, asciugacapelli, aria condizionata, telefono, TV satellitare, connessione Wi-Fi, cassetta di sicurezza e terrazzo. Dispone inoltre di camere privilegiate con servizi esclusivi e di alto livello (vedere box a lato) e, su richiesta, suite (max 3 adulti o 2 adulti)

CAMERE ADATTATE PER CLIENTI CON DISABILITA'



La camera accessibile visitata è la n. 600, situata al 6° piano, raggiungibile dalla hall, uscendo da una porta a vetri automatica, posta nella hall, alla destra dell'ingresso, di fronte al banco reception, superando una rampa dotata di corrimano ed un breve corridoio esterno, dotato di corrimano ad entrambi i lati. Dall'ingresso, a ca. 30 m, si trova il blocco di 3 ascensori che conducono alle altre camere e alle aree comuni.



La porta di ingresso si apre verso l'interno, tramite maniglia a leva, con tessera magnetica, e ha una largh. utile di 78 cm. Il varco più stretto che conduce al letto è 77 cm.

Il letto è alto 60 cm con spazio libero a sx superiore a 90 cm, a dx 75 cm e frontale di 82 cm.



Nel corridoio, sul lato sinistro, è presente un armadio ad ante scorrevoli, con appendiabiti posto ad una altezza di 130 cm. Telefono con punto sul tasto 5. Sul lato sinistro, di fronte ai letti, è presente una scrivania con spazio sottostante di 73 cm da terra.

Presente controllo ambientale della temperatura con comando posto a 150 cm da terra.

Accanto al letto vi è una scrivania con accostamento della carrozzina di 56 cm.

La Camera dispone di frigobar, cassaforte e TV.



Presente balcone con porta di accesso a largh. utile superiore a 90 cm e scalino guida alto 4 cm.



SERVIZI IGIENICI DELLE CAMERE ADATTATE PER PERSONE CON DISABILITA'



La porta di ingresso del bagno è scorrevole, con larghezza utile di 80 cm. Il wc è alto 43 cm, dotato di maniglioni reclinabili ad entrambi i lati, privo di dente frontale aperto e di doccetta flessibile. Lo spazio libero di manovra a sinistra del wc è di 45 cm e a destra e frontale superiore a 100 cm. Lo specchio parte da un'altezza di 102 cm, il lavabo ha uno spazio libero sottostante di 70 cm e il rubinetto è a leva. Accanto al wc si trova un telefono per eventuali richieste di emergenza. Asciugacapelli posto a 142 cm da terra. Porta asciugamani doccia posto a 152 cm da terra mentre quello del lavabo a 122 cm.



Il bagno della camera è dotato di box doccia, con cordolo di 1 cm, delimitato da parete di cristallo girevole. Dimensioni box: 78 X 165 cm con varco di apertura 165 cm. La doccia è dotata di sedile reclinabile alto 46,5 cm (45 X30 cm) e di maniglie orizzontali poste in alto. Saliscendi posto ad un'altezza minima di 125 cm.

CAMERE STANDARD



La camera standard visitata è la n. 634, accessibile in piano, situata al 6° piano, raggiungibile tramite ascensore. La porta di ingresso, con scalino battiporta di 1,5 cm, si apre verso l'interno, tramite maniglia a leva, con tessera magnetica, e ha una largh. utile di 78 cm.

Il varco più stretto che conduce al letto è 75 cm.

Sono presenti 2 letti singoli alti 65 cm con spazio libero a sx 82 cm, a dx 75 cm e frontale di 82 cm. Nel corridoio è presente un armadio ad ante scorrevoli, con appendiabiti posto ad una altezza di 130 cm. Telefono con punto sul tasto 5. Sul lato sinistro, di fronte ai letti, è presente una scrivania con spazio sottostante di 73 cm da terra.

Presente controllo ambientale della temperatura con comando posto a 152 cm da terra.

Accanto al letto vi è una scrivania con accostamento della carrozzina di 56 cm.

La Camera dispone di frigobar, cassaforte e TV.

Presente un balcone con porta di accesso a larghezza utile superiore a 90 cm e scalino guida alto 6 cm.



SERVIZI IGIENICI DELLE CAMERE STANDARD



La porta di ingresso del bagno è scorrevole, con larghezza utile di 67 cm. Il wc è alto 44 cm, dotato di maniglioni reclinabili ad entrambi i lati, privo di dente frontale aperto e di doccetta flessibile. Lo spazio libero di manovra a sinistra del wc è di 32 cm, a destra 30 cm, e frontale 42 cm. Lo specchio parte da un'altezza di 93 cm, il lavabo ha uno spazio libero sottostante di 63 cm e il rubinetto è a leva.

Accanto al wc si trova un telefono per eventuali richieste di emergenza.

A lato del doppio lavabo si trova una vasca, dotata di maniglione di sostegno, con bordo alto 45 cm, lunghezza 166 cm e spazio laterale superiore a 80 cm.

Asciugacapelli posto a 165 cm da terra.

Porta asciugamani doccia posto a 170 cm da terra mentre quello del lavabo a 72 cm

Gli spazi non sono sufficienti per la manovra delle carrozzine.



BAR E RISTORANTI

RISTORANTI

Ristorante Tamadaba, con servizio a buffet, e con piatti della cucina italiana. A pagamento: ristorante à la carte Gaudi e La Choza.

Vi sono i seguenti bar: Bar Terraza Tropical, Chill Out Tropical, Lobby Bar e Disco Bar Tirajana.

RISTORANTE TAMADABA

Il ristorante principale **Tamadaba** offre un servizio a buffet, con show cooking, angoli a tema e una gradevole terrazza. E' aperto a colazione, pranzo, cena.



Il ristorante **Tamadaba** si trova al 3° piano ed è raggiungibile tramite ascensore. La porta di accesso ha una larghezza utile di 150 cm, i banconi del buffet sono alti 90 cm e i distributori del caffè e latte sono posti a 103 cm da terra. I tavoli hanno uno spazio sottostante di 70 cm da terra ed un solo sostegno centrale che potrebbe ostacolare l'accostamento con la carrozzina. Al ristorante sono disponibili seggioloni per neonati ed è presente un servizio di biberoneria. Il bagno accessibile si trova prima della porta e per i clienti con disabilità è possibile prenotare sempre lo stesso tavolo.



N.B. Il ristorante è preparato per ospitare clienti con allergie alimentari e dispone, previa richiesta all'atto della prenotazione, di alimenti per clienti con intolleranze alimentari (Handy Superabile e il Tour Operator non possono tuttavia garantire la non contaminazione). Il cliente che necessita di avere informazioni specifiche circa il servizio prestato dovrà richiederle, segnalando le proprie esigenze, all'atto della prenotazione. Al momento dell'arrivo in hotel, dovrà poi contattare il responsabile della ristorazione per riconfermare le proprie esigenze e ottenere informazioni circa le modalità di preparazione ed erogazione dei pasti". *Per ulteriori informazioni si prega di prendere visione della [sezione SPECIAL GUEST - SENZA GLUTINE](#)*

RISTORANTE LA CHOZA



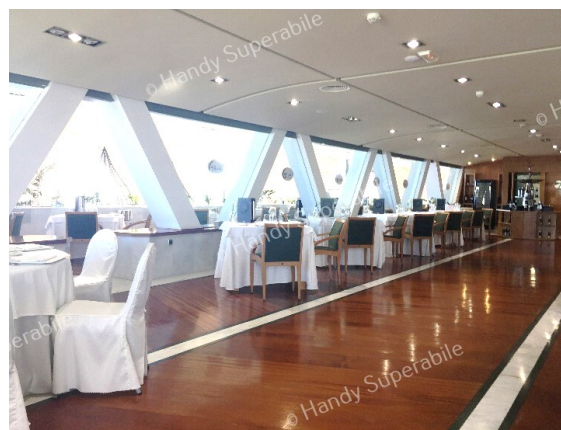
Lo **snack bar ristorante La Choza**, a bordo piscina, funge anche da bar:

Situato al 5° piano, raggiungibile tramite ascensore, a lato della piscina omonima, con possibilità di snack à la carte; aperto dalle 10,30 alle 18,00.

I tavoli hanno uno spazio sottostante di 66 cm, con le classiche quattro gambe, e il bancone per il buffet è alto 90 cm.

Appena fuori alla struttura si trova un wc accessibile, dotato di maniglione, in comune con la piscina di sopra.

RISTORANTE GAUDI'



Esclusivo ristorante **Gaudi'**, si trova al 5° piano, raggiungibile tramite ascensore, che propone un menù à la carte con servizio al tavolo, a colazione e a cena. La pavimentazione è in parquet.

Anche in questo ristorante su richiesta è possibile avere appositi menù per le principali allergie alimentari. In corrispondenza dell'ingresso si trovano dei servizi igienici tra cui anche uno adattato per la clientela disabile. I tavoli sono a 4 gambe con spazio utile per eventuale accostamento con la carrozzina di 73 cm.

LOBBY BAR



Il **bar Lobby** è raggiungibile dalla hall in piano e si trova sulla sinistra, superata la reception. Di fronte si trova una zona con tavolini da thè e poltroncine. Il banco è posto ad un'altezza di 110 cm da terra.

CHILL OUT TROPICAL

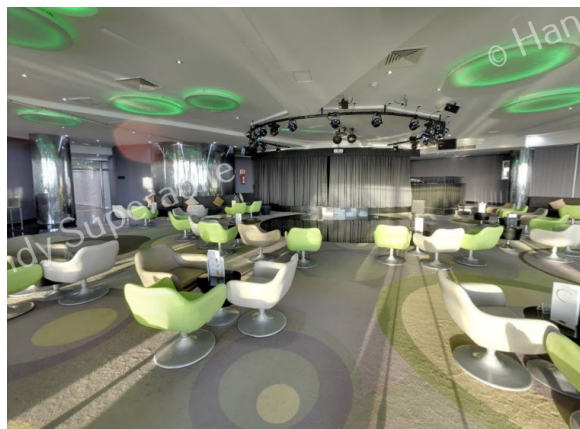


Il **Chill Out Tropical** si trova al 3° piano, a lato della piscina Infinity, ed è raggiungibile dalla piscina tramite 3 scalini, superabili tramite una rampa con pendenza moderata, dotata di corrimano a sx. Il banco del bar, alto 112 cm, è accessibile tramite uno scalino alto 12 cm, superabile tramite rampetta lunga 30 cm. I tavoli hanno un supporto centrale con spazio sottostante di 73 cm.

Il locale, con vista sul mare, offre musica e spettacoli dal vivo di sera (a seconda della stagione e del clima). Apertura: 10:30 - 24:00



DISCO BAR TIRAJANA



Il **Disco Bar Tirajana** si trova al 4° piano, nei pressi della piscina, accessibile in piano, con porta d'ingresso largh. utile superiore a 90 cm. Il banco del bar è alto 108 cm. I tavoli sono da salotto. La pavimentazione è liscia. Il locale intrattiene la sera i propri ospiti con spettacoli serali nel palco posto di fronte. Apertura: 20:00 - 01:00



PERCORSI INTERNI ED AREE COMUNI

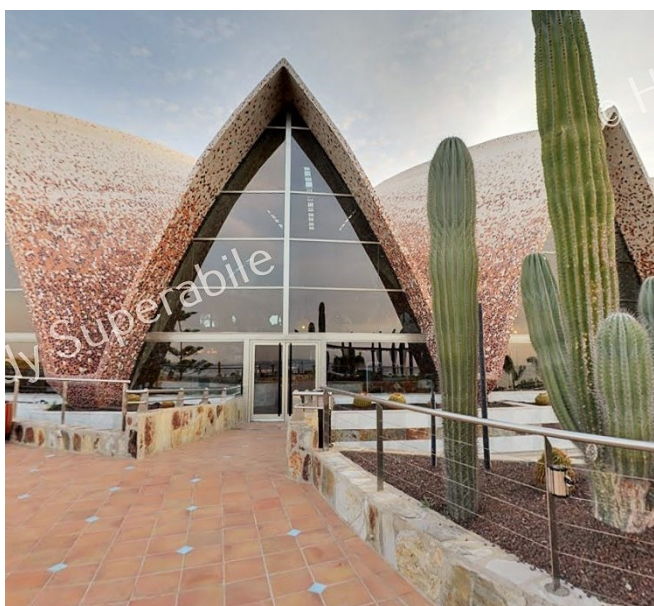


PERCORSI INTERNI

E' prevista assistenza iniziale agli ospiti con disabilità, con accompagnamento in camera e servizio di facchinaggio.

Non sono presenti segnali tattili (sistema loges o vettore, e con diversi colori in prossimità di cambio direzione e scalini o rampe) per facilitare l'orientamento dei clienti non vedenti e/o ipovedenti.

Per raggiungere le camere e il blocco ascensori si deve uscire da una porta a vetri automatica, posta nella hall, alla destra dell'ingresso, di fronte al banco reception, e superare una rampa dotata di corrimano.





Tutte le aree comuni sono raggiungibili tramite 8 ascensori, e facilmente accessibili dai clienti in carrozzina in piano o tramite rampe.

Lungo i percorsi e agli ascensori sono posti cartelli direzionali.

Distanze approssimative dalla camera visitata:

- ingresso (hall): 30 m
- ristorante principale: 70 m
- piscina principale: 80 m
- spiaggia: 400 m



ASCENSORI



Blocco ascensori A



Ascensore B



Ascensore C



Ascensore C

Ci sono 8 ascensori:

- A) Blocco di 3 ascensori che si raggiunge uscendo dalla porta a vetri automatica, posta nella hall, alla destra dell'ingresso, di fronte al banco reception, e superata una rampa; il gruppo si trova nel blocco C delle camere, più un ascensore sull'altro lato; questi servono per raggiungere le zone comuni, la piscina e i ristoranti.
Altezza del pulsante di chiamata 100 cm, in rilievo, larghezza della porta 77 cm, scorrevole, con larghezza e profondità cabina di 106 e 138; tastiera interna in Braille, con pulsante più alto posto a 120 cm da terra, dotato di maniglione di sostegno ed avviso luminoso e sonoro.
- B) Un ascensore nei vari blocchi di camere A, B e D. Altezza del pulsante di chiamata 100 cm, in rilievo, larghezza della porta 77 cm, scorrevole, con larghezza e profondità cabina di 106 e 138; tastiera interna in Braille, con pulsante più alto posto a 120 cm da terra, dotato di maniglione di sostegno ed avviso luminoso e sonoro.
- C) Un ascensore singolo che parte dal 4° piano e scende fino al piano della SPA, dei negozi e della spiaggia. Larghezza del pulsante di chiamata 100 cm, in rilievo, larghezza della porta 80 cm, scorrevole, con larghezza e profondità cabina di 107 e 142; tastiera interna in Braille, con pulsante più alto posto a 120 cm da terra, dotato di maniglione di sostegno ed avviso luminoso e sonoro.

Al piano 1: area negozi, palestra, spa, sala convegni H10, uscita per la spiaggia, miniclub Daisy

Al piano 3: ristorante principale Tamadaba, Chip out Tropical, Piscina Infinity con sollevatore idrodinamico, serv. igienici pubblici attrezzati

Al piano 4: Discoteca/teatro Tirajana, internet point, sala biliardi, ristorante La Choza e piscina La Choza

Al piano 5: ristorante Gaudi

Al piano 6 camera adattata 600 visitata, terrazza panoramica e solarium, hall, ingresso principale

SERVIZI IGIENICI COMUNI ATTREZZATI PER DISABILI MOTORI PRESSO RISTORANTE PRINCIPALE TAMADABA, BAR TROPICAL E PISCINA INFINITY



Presso il **ristorante principale Tamadaba, bar Tropical e piscina Infinity**, al 3° piano, troviamo i **servizi igienici** comuni, accessibili in piano, larghezza utile porta d'ingresso esterna e interna di 78 cm, maniglie a leva, apribili verso l'interno; wc alto 42 cm, sedile privo di dente frontale, rialzo amovibile, maniglioni di sostegno, su entrambi i lati, spazio libero a sx di 54 cm, e a dx e frontale superiore a 90 cm.

Lavabo con spazio sottostante di 70 cm da terra e specchio fisso con altezza minima di 120 cm da terra.



SERVIZI IGIENICI COMUNI ATTREZZATI PER DISABILI MOTORI PRESSO IL RISTORANTE CHOZA E PISCINA PRINCIPALE CHOZA



Presso il **ristorante Choza**, al 4° piano, troviamo i **servizi igienici** comuni, accessibili tramite rampetta di 30 cm, larghezza utile porta d'ingresso esterna 80 cm ed interna 89 cm, maniglie a pomelli: la prima, su leggero dislivello, apre verso l'esterno, con sforzo di apertura medio-elevato, non agevole, per un ospite in carrozzina; porta interna con apertura verso l'interno, larghezza utile 78 cm. Wc alto 42 cm, sedile privo di dente frontale, rialzo amovibile, maniglione di sostegno, a dx, fisso a parete, spazio libero a dx di 54 cm, a sx di 58 cm, e frontale superiore a 90 cm. Lavabo con spazio sottostante 73 cm, da terra, e specchio fisso con altezza minima 97 cm da terra.

SERVIZI IGIENICI COMUNI ATTREZZATI PER DISABILI MOTORI PRESSO IL RISTORANTE GAUDI'



Presso il **ristorante Gaudi'**, al 5° piano, troviamo i **servizi igienici** comuni, accessibili in piano, con larghezza utile porta d'ingresso di 87 cm, maniglia a leva: apribile verso l'interno.

Wc alto 44 cm, con sedile, privo di dente frontale, dispone di rialzo amovibile e maniglioni di sostegno, su entrambi i lati, fissi a parete; spazio libero a dx di 96 cm, a sx e frontale superiore a 90 cm.

Lavabo con spazio sottostante di 78 cm da terra e specchio fisso con altezza minima di 106 cm da terra.

SERVIZI IGIENICI COMUNI ATTREZZATI PER DISABILI MOTORI PRESSO LA DISCOTECA-TEATRO TIRAJANA



Presso la **Discoteca**, al 4° piano, troviamo i **servizi igienici** comuni, accessibili in piano, con luce netta doppia porta d'ingresso di 80 cm, con maniglia a leva: apribile verso l'interno.

Il wc è alto 42 cm, con sedile frontale privo di dente frontale, che dispone di rialzo amovibile, dotato di maniglione di sostegno, su entrambi i lati, fisso a parete, con spazio libero a dx di 58 cm, a sx 97 cm e frontale 100 cm.

Lavabo con spazio sottostante di 73 cm da terra e specchio fisso con altezza minima di 83 cm da terra.

INTERNET POINT



Ci sono due postazioni internet nell'area discoteca, al 4° piano, accessibili in piano con porta d'ingresso a larghezza utile superiore a 90 cm. Lo spazio sottostante il piano PC è di 72 cm da terra.

SALA MEETING



La struttura dispone di due sale meeting: Meloneras e Gran Canaria/Bandama, raggiungibili dalla sala buffet-cocktail, situata al piano 1, tramite 11 scalini alti 17 cm, superabili tramite un servoscala Vimec, e porta con larghezza utile superiore a 90 cm.



Sala meeting Gran Canaria e Bandama



Sala meeting Meloneras

PISCINE



L'hotel dispone di 4 grandi piscine, all'aperto, di cui tre per adulti (piscina Infinity, piscina Choza, piscina Cascada), ed una per bambini, climatizzabili a seconda delle condizioni atmosferiche. Uso gratuito di ombrelloni e lettini.

La grande piscina centrale è divisa in due zone: una parte superiore, la piscina Choza, ed una inferiore, la piscina Cascada, entrambe riscaldate nei periodi più freddi e collegate da una suggestiva cascata. La piscina inferiore è raggiungibile tramite una scala di 7 gradini, (h=17 cm) superabili tramite una rampa lunga 15 metri, larga 154 cm, con pendenza del 3,4 %, dotata di corrimano a sx.. Sono raggiungibili dalle camere grazie ad uno degli ascensori principali. La pavimentazione è in piastrelle.

PISCINA INFINITY



La piscina Infinity si trova al 3° piano, adiacente al bar Tropical. La vasca è profonda 145 cm, a sfioro,



La piscina Infinity è dotata di sollevatore idrodinamico per facilitare l'ingresso/uscita per le persone con disabilità motoria.

Sono disponibili 2 docce con box accessibile tramite soglia alta 13 cm.



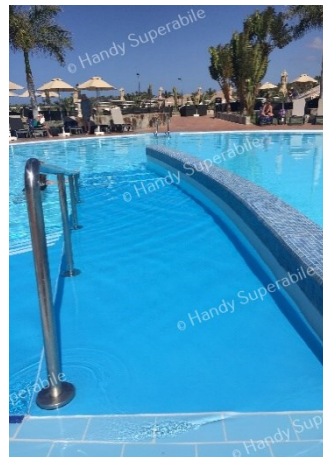
PISCINA CHOZA



La **Piscina Choza** si trova al 4° piano, adiacente al Bar omonimo.

La vasca è profonda 145 cm, a sfioro, priva di sollevatore per disabili motori, accesso vasca con scaletta metallica o con rampa liscia digradante, largh. 120 cm, dotata di corrimano centrale ed ampia rampa adiacente con 6 scalini.

Disponibile n. 1 doccia con soglia alta 10 cm e box di 90 cm con varco largh. 57 cm



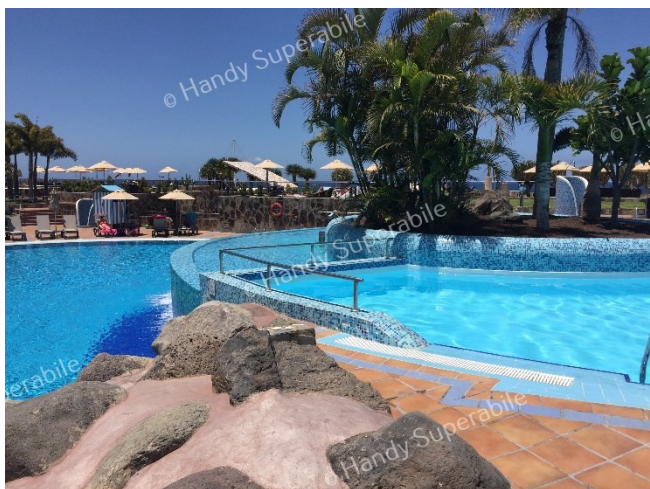
PISCINA CASCADA



Piscina Cascada

Collegata alla piscina Choza, tramite 7 scalini alti 17 cm, superabili grazie ad una rampa lunga 15 m, larga 154 cm, con pendenza del 3,4 %, corrimano a sinistra.

Vasca profonda 145 cm, a sfioro, accessibile tramite scala metallica, priva di sollevatore.





Alla piscina Cascada sono disponibili n. 2 docce con soglia alta 10 cm, box di 90 cm di diametro e varco di 57 cm.

PISCINA PER BAMBINI



Piscina per bambini

Si trova a lato della piscina Choza, al 3° piano. Vasca profonda 45 cm, con bordo –livello acqua di 15 cm.



Cabine spogliatoio accessibili agli ospiti in carrozzina, disponibili nell'area piscine con box di 150x100 cm, varco di apertura di 75 cm a 180°

SPA, ATTIVITA' SPORTIVE E RICREATIVE

SPA



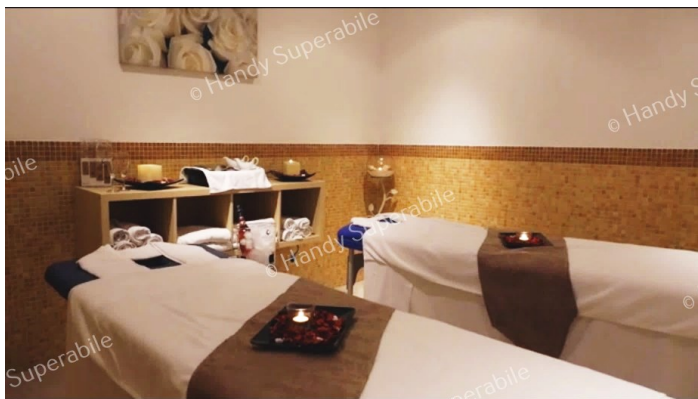
La Spa si trova allo stesso piano dei negozi e dell'uscita per il lungomare.

Il locale risulta accessibile tramite rampa lunga 12 metri, con pendenza moderata del 4,7 %, larghezza superiore a 80 cm, e dotata di corrimano ad entrambi i lati. La porta d'ingresso ha una larghezza superiore a 90 cm.

La piscina dinamica dispone di una vasca con lettini idromassaggio e doccia bitermica.

Si accede tramite rampa con scalini, dotata di corrimano.





La struttura dispone di sala massaggi e trattamenti estetici, e area relax.

Sono presenti anche:

bagno turco, con porta larga 70 cm e con scalino di 11 cm

Sauna, con porta larga 56 cm e doppio scalino di 5 e 9 cm

PALESTRA



Collegata alla spa da un breve corridoio, la palestra dispone di diversi attrezzi ginnici, il cui utilizzo, per gli ospiti con mobilità ridotta, dipende dalla tipologia e dal grado di disabilità.

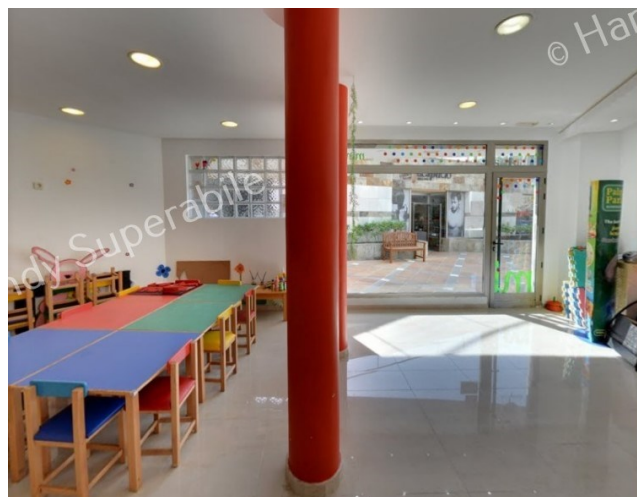
La doccia e il wc degli spogliatoi in comune tra la palestra e la Spa, non sono accessibili alle carrozzine.

ATTIVITA' SPORTIVE



A pagamento: campo da tennis, biliardo. A 100 m sorge il campo da golf "Meloneras". I campi da tennis non sono accessibili, per la presenza di 4 scalini, alti 18 cm (varco cancello di 86 cm), mentre il campo da calcetto è raggiungibile solo tramite due rampe di scale per un totale di 10 scalini alti 18 cm (varco cancello di 114 cm). Possibilità di praticare ping pong con tavoli accessibili in piano, mentre i tavoli da biliardo si trovano nell'area discoteca.

MINICLUB



DAISY CLUB programma completo di animazione, per bambini da 4 a 12 anni, a cura di professionisti e della mascotte Daisy. E' presente un parco giochi all'aperto e una sala Daisy per attività ludiche, manuali, giochi da tavolo. Area raggiungibile tramite 1 gradino di 9 cm e porta con larghezza utile di 78 cm. Pavimentazione in piastrelle.



DISCOTECA/TEATRO

Il Teatro/area spettacolo è accessibile in piano e la pavimentazione è in piastrelle liscia. La porta ha una larghezza utile superiore a 90 cm.

Il palco e la zona tribuna sono al coperto. Non sono previsti spazi riservati ai clienti con mobilità ridotta ma una persona in carrozzina può posizionarsi a lato delle sedie.

Programmi di intrattenimento diurni e serali con musica dal vivo, piano-bar.

SPIAGGE

PLAYA MELONERAS



La **Playa Meloneras** è di sabbia mista a ghiaia e ciottoli (consigliabili le scarpette di gomma).

La spiaggia è raggiungibile, dall'albergo, uscendo sul lungomare grazie ad un cancello, posto nei pressi della spa e palestra; da qui, dopo aver percorso alcune decine di metri, ed attraversata una rampa lunga ca 40 m si arriva al fronte spiaggia.



Superate 2 rampe in discesa, interrotte da un ripiano di sosta, e pavimentate in piastrelle, dotate di cordoli, ad entrambi i lati, si raggiunge una doccetta per i piedi, su pianale rialzato di 15 cm, e, a lato, una breve passerella in legno; i lettini e gli ombrelloni si trovano a ca 25 metri.

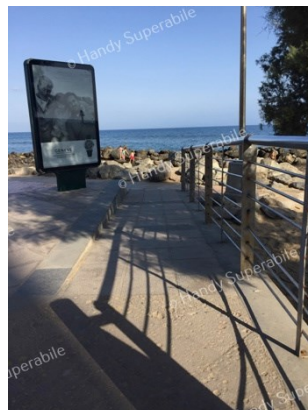
La spiaggia dispone anche di una doccia su pedana in legno, raccordata con il piano in cemento.

Mancano servizi e sedia anfibia per la balneazione delle persone con mobilità ridotta.

PLAYA DI MASPALOMAS



La **Playa di Maspalomas** dista circa 1500 m dalla struttura. Sono presenti negozi e ristoranti, oltre che servizi igienici accessibili e fruibili da persone con mobilità ridotta. L'accessibilità della spiaggia è però limitata: una passerella in pvc conduce fino alla sabbia ma non agli ombrelloni che restano a ca. 20 m, mentre la battigia dista ca. 90 m; un'altra passerella, in legno, poco stabile e con spazi tra le assi, inizia ai piedi del faro ma non è consigliabile affrontarla in autonomia ed in ogni caso costeggia un lato dell'arenile ma senza condurre verso il mare. **Mancano servizi e sedia anfibia per la balneazione delle persone con mobilità ridotta**



PLAYA DEL INGLES



Per gli ospiti in carrozzina è perciò consigliabile la bellissima **Playa del Inglés**, di sabbia, che si trova a circa 6 km dalla struttura, in Calle Las Dunas. Divertente passeggiare in questa zona e sul lungomare, con un propulsore elettrico o miniscooter. Di fronte all'accesso spiaggia attrezzato per persone con disabilità motoria, si trovano 4 posti auto riservati.

La spiaggia risulta accessibile tramite doppia rampa, in piastrelle, con ripiano di sosta intermedio, pendenza moderata; raccordata con passerella in pvc, largh. 120 cm, facilmente percorribile anche dai clienti in carrozzina. Alla fine della rampa (su pavimento in legno) è presente la doccia; la passerella è larga 120 cm e conduce ad un gazebo riservato ai clienti con disabilità, a circa 20 mt dal mare. La passerella in pvc continua conducendo praticamente fino alla prima fila di ombrelloni, a pochi metri dalla battigia.





L'assistenza alla clientela disabile è fornita dalla Cruz Roja (Croce Rossa Spagnola), che dispone di una sedia speciale da mare, idonea alla balneazione. Occorre prenotare il servizio – attivo tutti i giorni dalle 10 alle 19 (fino alle 17 in inverno) – almeno con un giorno di anticipo presentandosi di persona oppure chiamando il numero locale +34 928 762222. Gli operatori hanno come base una grande struttura dove sono presenti spogliatoio e servizi igienici accessibili, ma non facilmente raggiungibili perché sono presenti un gradino e una rampa impegnativa (si consiglia di chiedere assistenza ai volontari).





La doccia è raggiungibile, in piano, dalla passerella, e si trova in prossimità dell'ingresso spiaggia. La doccia è posta su un'ampia pedana in legno, con rubinetteria raggiungibile da posizione seduta ed è dotata di doppia seduta. L'erogatore è fisso, quindi ad altezza non regolabile.



Non lontano, a circa 450 metri, nella passeggiata commerciale, di fianco al McDonald's, ci sono servizi igienici pubblici a pagamento (50 cent) e – se magari si ha necessità di prepararsi già per la cena in uno dei tantissimi restaurantini lungo il mare – c'è anche la doccia con cabina (1,50 €), comodamente accessibili anche in carrozzina