

TUNISIA

HOTEL MERIDIANA - Djerba

TESTATO PER TE DA:



Associazione ETS “Handy Superabile”

Sede legale: Via Isola dello Sparviero n.2 – Follonica (Grosseto)

T e I 3498505727 Web site: www.handysuperabile.org - e-mail: info@handysuperabile.org

Con l'obiettivo di mettere a tua disposizione tutte le informazioni utili per
una scelta consapevole

Sfoggia le pagine che seguono e trova le informazioni che ti servono!

Nota Bene Le informazioni che seguono si riferiscono alla data di verifica riportata in calce ad ogni scheda. Per quanto riguarda i servizi e le attrezzature presenti nella struttura alberghiera si dovrà sempre fare riferimento a quanto riportato sul catalogo o sulla scheda dell'hotel presente sul sito del Tour Operator e a quanto comunicato dall'agenzia in fase di prenotazione.

I trasferimenti e le escursioni effettuate con mezzi privati/adattati, ed eventuali servizi particolari sono soggetti al pagamento di un supplemento.

Tutti i testi, le informazioni e le immagini fotografiche contenute in questo documento sono di proprietà di Handy Superabile e ne è pertanto vietato l'uso e la riproduzione anche parziale senza l'esplicito consenso dell'autore stesso.



WELCOME HOTEL MERIDIANA
TESTATO DA [HANDY SUPERABILE](http://www.handysuperabile.org) IL 6 LUGLIO 2013
Aggiornato con foto e info fornite dall'hotel a GEN. 2019

Sommario

DESCRIZIONE SINTETICA DELLA STRUTTURA.....	3
AEROPORTO DI DESTINAZIONE	7
ARRIVO ALL'AEROPORTO DI DJERBA	7
TRASFERIMENTI	9
ARRIVO ALLA STRUTTURA.....	10
INGRESSO	10
HALL RECEPTION	11
CAMERE E SERVIZI IN CAMERA	12
CAMERE ATTREZZATE PER GLI OSPITI CON MOBILITA' RIDOTTA.....	12
SERVIZI IGIENICI NELLA CAMERE RISERVATE AGLI OSPITI CON MOBILITA' RIDOTTA ..	14
CAMERE STANDARD	15
SERVIZI IGIENICI NELLA CAMERA STANDARD	16
RISTORANTI.....	17
RISTORANTE SULLA SPIAGGIA.....	20
BAR.....	21
PERCORSI INTERNI E SERVIZI COMUNI	23
PERCORSI INTERNI	23
SERVIZI IGIENICI COMUNI ATTREZZATI PER DISABILI NELLA HALL.....	27
SERVIZI IGIENICI COMUNI ATTREZZATI PER DISABILI A LATO RISTORANTE PRINCIPALE	27
SERVIZI IGIENICI COMUNI ATTREZZATI PER DISABILI NEI PRESSI DELLA PISCINA E TEATRO.....	28
SERVIZI IGIENICI COMUNI NEI PRESSI DELLA SPIAGGIA	28
PISCINE.....	29
ATTIVITA' SPORTIVE E RICREATIVE.....	34
ATTIVITA' SPORTIVE.....	34
TEATRO.....	35
MINI CLUB	36
SALA MEETING.....	37
CENTRO DI THALASSO TERAPIA - WELLNESS.....	37



DESCRIZIONE SINTETICA DELLA STRUTTURA

	<p>PERSONE CON DISABILITA' MOTORIA</p> <p>Attenzione: sull'isola non esistono mezzi adattati con rampe per il trasporto di persone in carrozzina. Si consiglia di prenotare un trasferimento con taxi familiare o minibus, non adattato (richiesta di supplemento). Accessibile nella quasi totalità, con ampi spazi, nelle aree comuni e nelle camere adattate. Percorsi interni di collegamento pavimentati e scorrevoli. Le camere adattate e il bagno risultano spaziose con spazi di manovra adeguati e senza ostacoli. Il punto più stretto in camera è 87 cm.</p> <p>Dall'edificio centrale, tramite ascensore (porta largh. 78 cm), ed un percorso in piano, si raggiungono le altre aree comuni principali (vedasi report percorsi interni)</p> <p>Le distanze fra le diverse aree comuni (ristorante- negozi- piscina- camera), non superano i 100 metri. mentre la spiaggia dista c.a. 50 metri dalla piscina (vedasi report percorsi interni).</p> <p>In spiaggia è presente una passerella per raggiungere alcune postazioni di ombrellone.</p> <p>Il T.O. può fornire, in prestito, su richiesta, una sedia anfibia JOB (salvo disponibilità), da ritirare e restituire presso l'aeroporto italiano prescelto</p>
	<p>PERSONE NON VEDENTI & IPOVEDENTI</p> <p>Riguardo al cane guida, si prega di effettuare la richiesta al momento della prenotazione. Nei vari percorsi interni non sono presenti segnali tattili (sistema loges o vettore, e con diversi colori in prossimità di cambio direzione e scalini o rampe) per facilitare l'orientamento dei clienti non vedenti e/o ipovedenti. Alla reception non sono presenti pannelli tattili o in braille per non vedenti. In camera non è presente un avvisatore acustico per l'allarme antincendio. Ai ristoranti non è disponibile una carta menù in braille.</p>
	<p>PERSONE SORDE & IPOACUSTICHE</p> <p>Alla reception non sono presenti pannelli informativi per non udenti e cartelli direzionali nei percorsi interni. In camera non è presente un avvisatore ottico per l'allarme antincendio.</p>
	<p>PERSONE DIALIZZATE</p> <ul style="list-style-type: none"> - Ospedale Korba a c.a. 1,5 Km - Centro Hemod Hammamet Nabeul R.te Hammamet-Nabeul K 9 Nabeul B.P. 12 Ville e Region Nabeut a c.a. 18 Km
	<p>PERSONE CON ALLERGIE ALIMENTARI</p> <p>Il ristorante non è dotato di una cucina dedicata ma sono disponibili alimenti per intolleranti alimentari (Handy Superabile e il Tour Operator non possono tuttavia garantire la non contaminazione). Il cliente che necessita di avere informazioni specifiche circa il servizio prestato dovrà richiederle, segnalando le proprie esigenze, all'atto della prenotazione. Al momento dell'arrivo in hotel, dovrà poi contattare il responsabile della ristorazione per riconfermare le proprie esigenze e ottenere informazioni circa le modalità di preparazione ed erogazione dei pasti.</p>
	<p>FAMIGLIE CON BAMBINI</p> <p>La struttura dispone del Miniclub per bambini, da 4 a 12 anni, accessibile in piano, tramite porta con luce netta superiore a 90 cm.</p> <p>Il personale dello staff intrattiene i suoi piccoli ospiti con tanti giochi ed attività interessanti, in base alle diverse fasce di età, e con personale internazionale. Aperto tutti i giorni, dispone di sala tv, sala giochi, sala relax, spazio sanitario, parco giochi all'aperto e piscina per bambini.</p>



AEROPORTO DI DJERBA La durata del volo indicativa dall'aeroporto di Pisa è di circa 100 minuti. Il passaggio dal proprio sedile alla porta di sbarco può avvenire con l'ausilio della carrozzina pieghevole di cortesia, di norma, in dotazione anche sull'aeromobile. L'aeroporto di Djerba è provvisto di autolift (elevatore) per la discesa dei passeggeri con mobilità ridotta. Lo sbarco del passeggero in carrozzina è effettuato tramite il personale addetto disponibile ad accompagnare il passeggero con disabilità per il disbrigo delle pratiche di check in/out e fino alla porta d'imbarco/sbarco e al ritiro bagagli.

TRASFERIMENTI La struttura si trova a c.a. 32 km dall'aeroporto e la durata del trasferimento è di circa 30 minuti. Il bus per il trasporto collettivo non è attrezzato per i clienti in carrozzina; per quest'ultimi, in sedia a ruote manuale, si consiglia di richiedere al Tour operator, all'atto della prenotazione, un trasferimento con taxi familiare o minibus, non adattato, unico mezzo più agevole per raggiungere la struttura (possibile richiesta di supplemento di pagamento), consigliabile anche durante le escursioni.

POSIZIONE Il Meridiana si affaccia su una splendida spiaggia di sabbia fine e bianca, a c.a. 5 km da Midoun e 22 km da Houmt Souk, capoluogo dell'isola.

Il mare cristallino e turchese e le attività sportive e ricreative che si possono praticare rendono il villaggio una meta ideale per gli amanti del relax e del divertimento.

Con il taxi si arriva di fronte all'ingresso principale, raggiungibile tramite una scalinata di 5 scalini, superabile tramite rampa lunga cm 840, larga cm 110, con pendenza del 10%.

Le porte d'ingresso, a vetri, sono a 2 ante con luce netta 71 cm X 2.

SISTEMAZIONE Composto da un corpo centrale e 4 blocchi Menzel (edifici in tipico stile tunisino), che ospitano 307 camere; spaziose e modernamente arredate, suddivise in: camere standard doppie, triple e quaduple; superior e familiari quaduple (2 camere da letto separate) e 8 suite, composte da camera, salotto e bagno o doccia italiana. Tutte le camere sono dotate di TV sat, telefono, climatizzazione (15/6-15/9), asciugacapelli, possibilità di balcone o terrazza. **A pagamento:** cassaforte e minibar.

La struttura dispone, inoltre, di **3 camere doppie attrezzate per gli ospiti disabili**, dislocate nell'edificio centrale, al piano della hall.

La camera attrezzata per gli ospiti con mobilità ridotta, visitata, la n. 2107, doppia, al piano



terra, è raggiungibile dalla hall, in piano, dopo aver percorso un corridoio per c.a. 10 metri. La porta d'ingresso, con luce netta 90 cm, è apribile con tessera magnetica ed il punto più stretto del corridoio che conduce al letto è di 87 cm.

I letti, singoli e affiancati sono alti 50 cm; lo spazio di manovra a sx e a dx è > di 100 cm, mentre lo spazio frontale è 87 cm. L'armadio, a porte scorrevoli, è dotato di appendiabiti posto ad un'altezza di 152 cm. La camera dispone di frigobar e la corrente è di 220 V, con prese di tipo italiano; comando condizionatore d'aria a 130 cm da terra. Dispone di veranda con porta finestra scorrevole, di luce netta 79 cm, e priva di scalino guida.

Servizi igienici nelle camere adattate per gli ospiti con mobilità ridotta: porta d'ingresso larga 90 cm. Wc, con dente frontale aperto, alto 50 cm, dotato di maniglione di sostegno sul lato dx, doccia flessibile e campanello di allarme; spazio di manovra a dx del wc 50 cm, a sx 95 cm e frontale > di 100 cm. La doccia a filo pavimento, dotata di maniglioni verticali, saliscendi, sedia di plastica (h. 49 cm- dimensioni 36 x 36 cm) e rubinetteria a leva. Lavabo alto da terra 82 cm con spazio sottostante libero regolabile tramite leva. Asciugacapelli posto a 120 cm da terra.

RISTORANTI E BAR Il villaggio dispone del ristorante principale situato al piano -1, raggiungibile dalla hall, tramite l'ascensore che si trova a pochi metri dalla porta d'ingresso e accessibile in piano. Offre un servizio a buffet, con specialità della cucina tunisina e internazionale. Angolo della pasta e angolo pizza con show-cooking, carne o pesce alla griglia ad ogni pasto e varietà di insalate. Il banco del buffet è alto da terra 89 cm.

Il ristorante principale dispone di un'ampia sala interna e di un'ampia veranda esterna ombreggiata oltre ad un'area dedicata ai piccoli ospiti con tavoli e sedie adatte.

Adiacente troviamo il ristorante tunisino e il ristorante di mare, entrambi a pagamento e accessibili in piano, à la carte, con il primo, allestito in tipico stile tunisino, che propone piatti tradizionali della cucina locale a cena, ed il secondo, arredato in stile marinaro, che propone piatti di pesce (inclusi nella formula all inclusive 1 volta a settimana, previa prenotazione). Proseguendo lungo la piscina troviamo, a poche decine di metri, prima il Cocktail bar, e poi il lo Snack Bar che offre pranzi leggeri. Continuando lungo il vialetto in cotto, arrivati all'inizio spiaggia, troviamo il Beach bar, Caffè moresco e il ristorante sul mare, open space, aperto solo in alta stagione, accessibile tramite breve rampa. Nella hall troviamo il lobby bar ed il Caffè moresco con bevande tipiche tunisine (tè e caffè prodotti localmente).

AREE COMUNI Connessione WiFi gratuita presso la reception, il ristorante principale e la sua terrazza. Dalla hall si raggiungono, in piano, le camere adattate per gli ospiti con mobilità ridotta. Sempre nella hall troviamo servizi igienici attrezzati per disabili motori, alcuni negozi e boutique, accessibili in piano, l'ascensore (porta larga 78 cm) che conduce al piano - 1 dove si trovano tutte le altre aree comuni e la discoteca raggiungibile in piano, a lato della reception. Usciti dall'ascensore troviamo gli ingressi ai ristoranti, i servizi igienici attrezzati per ospiti in sedia a ruote, e l'uscita che conduce alle altre aree comuni. Usciti all'esterno, attraverso un percorso in cotto, troviamo l'area piscina, A lato si trova l'ingresso al Centro benessere, privo di gradini, mentre, sulla sinistra, si raggiunge il teatro, all'aperto, con rampa lunga 4 m e pendenza 4%; a lato del teatro servizi igienici attrezzati per disabili motori, raggiungibili tramite rampa (lunghezza 365 cm e pend. c.a. 10 %). Superato il teatro, troviamo il Mini Club, accessibile in piano.

Sull'altro lato dell'area piscina troviamo il box per la consegna dei teli mare e, sul dietro, l'infermeria. La spiaggia si raggiunge, dall'area piscina, attraverso un percorso, in piano, lungo c.a. 50 metri. Nell'edificio centrale sala meeting accessibile senza gradini.

PISCINE Il villaggio dispone di 4 piscine: una grande piscina esterna, per adulti, una piscina adiacente per bambini, una piscina coperta climatizzata (aperta dal 1/11 al 31/3) ed un'altra piscina coperta e riscaldata presso il centro di talassoterapia, con supplemento.



La grande vasca è di forma irregolare interrotta da grandi palme che danno un tocco di esotico all'ambiente. Essa è dotata di una rampa di accesso alla vasca, digradante, a sfioro e profondità da 0 a 170 cm ma è priva di sollevatore per gli ospiti con mobilità ridotta. La piscina coperta è accessibile in piano, tramite una porta ad ante con luce netta superiore a 90 cm. La vasca è a sfioro, con profondità 120/160 cm, ed è accessibile tramite un'ampia rampa liscia digradante.

SPIAGGIA Il complesso è situato direttamente su una splendida spiaggia di sabbia fine.

La spiaggia privata si trova a c.a. 150 metri dalle camere adattate per gli ospiti con mobilità ridotta ed è raggiungibile dall'area piscina, attraverso un percorso pavimentato, liscio, in piano senza ostacoli. Per accedere alla spiaggia è presente una passerella in legno, raccordata con il vialetto pavimentato, larga 110 cm, che arriva ad alcune postazioni di ombrellone con lettini, e di gazebo con tetto in paglia che si trovano dietro gli ombrelloni.

La struttura non dispone di sedia da mare JOB sulla spiaggia per facilitare la balneazione agli ospiti con mobilità ridotta ma Il Tour Operator ha la possibilità di fornire, in prestito e su specifica richiesta, al momento della prenotazione, **una sedia anfibia JOB** per la durata del soggiorno (salvo disponibilità). La sedia dovrà essere ritirata e restituita presso l'aeroporto Italiano prescelto.

ATTIVITA' SPORTIVE E RICREATIVE Nel villaggio si possono praticare le seguenti attività sportive: **freccette** a lato della piscina e il **biliardo (a pagamento)** che si trova nella terrazza della hall, tutti accessibili in piano. Il **campo da bocce** è in piano ma per raggiungerlo bisogna attraversare un tratto di c.a. 2 metri, su fondo sabbioso ed un piccolo scalino di 7 cm. Altre attività ricreative: **beach volley** sulla spiaggia; **water polo e acquagym**, in piscina; centro nautico in spiaggia con **sport acquatici**, a pagamento, vicino all'hotel; **corsi di danza moderna, orientale e latino**, nello spazio adiacente alla piscina. Sono disponibili, inoltre, **5 campi da tennis in quick**, con illuminazione a pagamento, un **campo da basket/polivalente**, **tiro con l'arco**, e **campo per calcetto**, in sintetico, in un'area attrezzata e raggiungibile attraverso un percorso in terra battuta, lungo c.a. 70 metri.

Centro di equitazione nelle vicinanze dell'hotel, campo da golf (9 e 18 buche) a circa 5 km.

L'équipe di animazione propone durante il giorno corsi, giochi, tornei, lezioni di ballo. Le serate degli ospiti sono allietate da divertenti spettacoli nel teatro (cabaret, varietà, giochi, musical) e da seconde serate con momenti musicali e di intrattenimento nella hall o in discoteca.

Miniclub per bambini, da 4 a 12 anni, con tanti giochi ed attività, in base alle diverse fasce di età, con personale internazionale.

Wellness a pagamento: hammam, massaggi e trattamenti benessere nel centro di thalassoterapia dotato anche di piscina coperta.

ESCURSIONI L'assistente Alpitour propone un ricco programma di escursioni facoltative, organizzate dall'agenzia corrispondente locale ed è a disposizione dei clienti per aiutare a scoprire le meraviglie della Tunisia. I clienti con mobilità ridotta dovranno verificare direttamente in loco se, in base alla propria disabilità, un'escursione può essere o meno effettuata. Si consiglia ai clienti in carrozzina la presenza di un accompagnatore in grado di trattenere/spingere la carrozzina in condizioni di pavimentazione irregolare o rampe con pendenza significativa. Modalità e costi saranno da richiedere in loco.

STRUTTURE SANITARIE

- Clinica El Hakim 17 Avenue 2 Mars 1934 Korba a c.a. 2/3 Km
- Ospedale Korba a c.a. 1,5 Km
- Centro Hemod Hammamet Nabeul R.te Hammamet-Nabeul K 9 Nabeul B.P. 12 Ville e Region Nabeut a c.a. 18 Km



WELCOME HOTEL MERIDIANA
TESTATO DA [HANDY SUPERABILE](#) IL 6 LUGLIO 2013
Aggiornato con foto e info fornite dall'hotel a GEN. 2019

AEROPORTO DI DESTINAZIONE

ARRIVO ALL'AEROPORTO DI DJERBA



L'aerostazione di Djerba possiede una sedia a rotelle più stretta (vedi foto sopra a sx), che, di norma, hanno a bordo anche gli aeromobili, a disposizione dei clienti con mobilità ridotta, che rende così agevole e privo di ostacoli, il passaggio dalla poltrona assegnata alla propria sedia a rotelle. L'imbarco/sbarco del passeggero con mobilità ridotta viene effettuato con l'ambulift, mezzo speciale dotato di rampa - lounge mobile - con piattaforma elevabile (vedi foto sopra a dx) per agevolare l'imbarco dei passeggeri su sedia a rotelle. Viene assicurata un'assistenza completa, in partenza/arrivo, grazie al personale preposto, disponibile ad accompagnare il passeggero con disabilità, per il disbrigo delle pratiche di check in/out, durante la consegna/ritiro del bagaglio, fino alla porta d'imbarco o ai punti di accoglienza dei T.O. Nell'aerostazione troviamo bar, e negozi, accessibili in piano.





L'aeroporto è completamente accessibile alle persone con mobilità ridotta, con rampette di raccordo con il marciapiedi, per raggiungere l'interno, ampie porte/varchi ed ascensori adeguati. Nei vari percorsi interni non sono presenti segnali tattili (sistema loges o vettore, e con diversi colori in prossimità di cambio direzione e scalini o rampe) per facilitare l'orientamento dei clienti non vedenti e/o ipovedenti.



WELCOME HOTEL MERIDIANA
TESTATO DA [HANDY SUPERABILE](#) IL 6 LUGLIO 2013
Aggiornato con foto e info fornite dall'hotel a GEN. 2019



Nelle aree interne, al 1° e al 2° piano, sono presenti servizi igienici, ben segnalati, spaziosi e attrezzati per persone con mobilità ridotta; il wc è dotato di maniglione di sostegno reclinabile, su un lato e di doccetta flessibile. Il lavabo, con rubinetto a leva, presenta uno spazio sottostante sufficiente per l'accostamento con la carrozzina.



TRASFERIMENTI



All'uscita dall'aeroporto è presente una rampetta di raccordo con il manto stradale e sono presenti parcheggi riservati ai portatori di handicap, opportunamente segnalati.

Il Meridiana dista circa 32 km dall'aeroporto e la durata del trasferimento, in auto, è di circa 30 minuti. Il bus per il trasporto collettivo non è attrezzato per i clienti in carrozzina, si consiglia dunque il trasferimento privato con minivan o taxi s.w. (non adattato), da richiedere al Tour operator all'atto della prenotazione (è richiesto un supplemento).



WELCOME HOTEL MERIDIANA
TESTATO DA [HANDY SUPERABILE](http://www.HandySuperabile.org) IL 6 LUGLIO 2013
Aggiornato con foto e info fornite dall'hotel a GEN. 2019

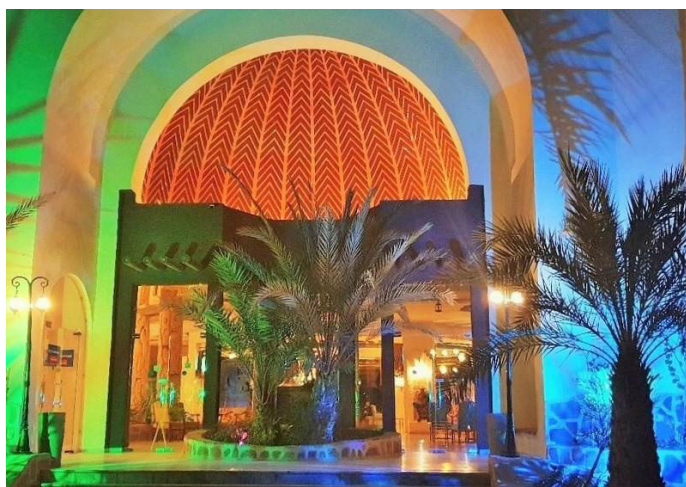
ARRIVO ALLA STRUTTURA

INGRESSO



Il **Meridiana** si affaccia su una splendida spiaggia di sabbia fine e bianca, a c.a. 5 km da Midoun e 22 km da Houmt Souk, capoluogo dell'isola. Il mare color turchese e la possibilità di praticare diverse attività sportive e ricreative, proposte dallo staff di animazione, sono gli ingredienti ideali per una vacanza dinamica, all'insegna del divertimento e del relax.

L'hotel ha un parcheggio privato a lato della struttura, ma non vi sono posti riservati alle persone con disabilità. Con il taxi si arriva, comunque, di fronte all'ingresso principale, raggiungibile tramite una scalinata con 5 gradini di cui 4 alti cm 17 e uno cm 13, superabili tramite due rampe speculari ed alternative, poste ai lati, lunghe cm 840, larghe cm 110, con pendenza del 10% circa. Le porte d'ingresso, a vetri, sono a 2 ante con luce netta 71 cm X 2.



WELCOME HOTEL MERIDIANA
TESTATO DA [HANDY SUPERABILE](http://www.handy-superabile.org) IL 6 LUGLIO 2013
Aggiornato con foto e info fornite dall'hotel a GEN. 2019

HALL RECEPTION



All'ingresso principale la pavimentazione esterna/interna è in marmo, liscia. Appena entrati, troviamo sulla sinistra la reception. Il bancone ha una base superiore di appoggio alta 112 cm.

La hall si presenta ampia ed elegante, arredata con gusto, in stile tipico coloniale africano conferendo all'ambiente un aspetto esotico; la hall è dotata di angoli relax con comode poltrone e tavolini da salotto dove si può navigare gratuitamente in WiFi.



Nella Hall (vedi foto sopra a destra) corridoio che conduce alle camere adattate per disabili, e, alla sua sinistra, l'ascensore che conduce al piano -1 dove si raggiungono le altre aree comuni esterni.

CAMERE E SERVIZI IN CAMERA

Composto da un corpo centrale e 4 blocchi Menzel, dispone di un totale di 307 camere; spaziose e modernamente arredate, sono suddivise in: camere standard, doppie, triple e quadruple; quadruple superior e quadruple familiari, con 2 camere da letto separate, ma con un unico bagno. Le 8 suite, di ampia metratura, sono composte da 2 locali (camera e salotto) e dotate di vasca o doccia e vista panoramica.

Tutte le camere sono dotate di TV satellitare, telefono, climatizzazione (dal 15/6 al 15/9), asciugacapelli, possibilità di balcone o terrazza. **A pagamento:** cassaforte e minibar.

CAMERE ATTEZZATE PER GLI OSPITI CON MOBILITA' RIDOTTA

La struttura dispone di **3 camere doppie attrezzate per gli ospiti disabili**, dislocate nell'edificio centrale, al piano della hall.



La **camera attrezzata per gli ospiti con mobilità ridotta, visitata, la n. 2107**, doppia, al piano terra, è raggiungibile dalla hall, in piano, dopo aver percorso un corridoio per c.a. 10 metri.

La porta d'ingresso, con luce netta 90 cm, è apribile con tessera magnetica ed il punto più stretto del corridoio che conduce al letto è di 87 cm.

I due letti, singoli e affiancati (200 X 203 cm) sono alti 50 cm; lo spazio di manovra a sinistra e a destra è > di 100 cm, mentre lo spazio frontale è 87 cm.

Il telefono presente in camera è dotato di punto sul tasto 5.





Nella stanza si trova una scrivania con spazio sottostante libero di 66 cm.
L'armadio, a porte scorrevoli, è dotato di appendiabiti posto ad un'altezza di 152 cm. e di cassaforte (a pagamento), posta ad un'altezza irraggiungibile dagli ospiti in carrozzina.
La camera dispone di frigobar e la corrente è di 220 V, con prese di tipo italiano; è dotata di condizionatore d'aria con comando posto a 130 cm da terra.
A disposizione veranda con porta finestra scorrevole, di luce netta 79 cm, e priva di scalino guida.



SERVIZI IGIENICI NELLA CAMERE RISERVATE AGLI OSPITI CON MOBILITA' RIDOTTA



La porta d'ingresso è larga 90 cm con maniglia a pomello e apribile verso l'interno. Il wc, di tipo discontinuo (dente frontale aperto), è alto 50 cm, dotato di maniglione di sostegno sul lato destro, alto 87 cm, di doccetta flessibile, priva di termostato e di campanello d'allarme a corda.

Lo spazio di manovra a destra del wc è di 50 cm, a sinistra di 95 cm e frontale superiore a 100 cm. La doccia è a filo pavimento ed è dotata di maniglioni di sostegno verticali, saliscendi, sedia di plastica (h. 49 cm- dimensioni 36 x 36 cm) e rubinetteria a leva.

Il lavabo è alto da terra 82 cm con spazio sottostante libero regolabile tramite una leva che potrebbe ostacolare l'accostamento con la sedia ruote. L'inclinazione dello specchio è regolabile. L'asciugacapelli è posto ad un'altezza di 120 cm da terra. Il porta-asciugamani doccia si trova ad un'altezza di 107 cm e quello del lavabo a 80 cm.



CAMERE STANDARD



Camera standard, visitata, n. 1103, situata al piano terra, raggiungibile, dalla hall, in piano, con porta d'ingresso largh utile di 90 cm e con spazi di manovra, a sx del letto 140 cm, a dx 60 cm, e fronte letto 100 cm.

In camera è presente un divano trasformabile in terzo letto.

Armadio ad ante con appendiabito ad h. 152 cm. A disposizione veranda con porta finestra scorrevole, di luce netta 79 cm, e priva di scalino guida. Il telefono diretto presente in camera è dotato di punto sul tasto 5.



SERVIZI IGIENICI NELLA CAMERA STANDARD



Porta con luce netta 66 cm; Il wc alto 40 cm, di tipo continuo, con spazio a sx e a dx 20 cm e spazio frontale di 58 cm; la camera è dotata di box doccia (173 X 90 cm) accessibile tramite varco largh. 85 cm con uno scalino di 11 cm. La doccia dispone di rubinetteria a leva ed è privo di maniglione di sostegno. Il lavabo è incassato in un mobile in muratura ed è privo di spazio sottostante per accostamento.



L'albergo dispone anche di camere dotate di divano letto matrimoniale e di vasca da bagno, in sostituzione della doccia . Le dimensioni del locale wc sono le stesse precedenti (vedi foto).



BAR E RISTORANTI

Il villaggio dispone del ristorante principale, vicino all'ingresso, con veranda; adiacenti troviamo il ristorante Tunisino e il ristorante di mare, à la carte; nei pressi della piscina troviamo il Cocktail bar e lo Snack bar. Sulla spiaggia il Beach bar, Caffè Maure e un ristorante che offre menù à la carte, a pagamento. Nella hall troviamo il lobby bar ed il Caffè Maure Chawechine con bevande tipiche tunisine (tè e caffè prodotti localmente).

RISTORANTI

RISTORANTE PRINCIPALE



RISTORANTE PRINCIPALE dell'hotel situato al piano -1, raggiungibile dalla hall, tramite l'ascensore che si trova a pochi metri dalla porta d'ingresso con luce netta superiore a 90 cm.

E' aperto per colazione, pranzo e cena. Offre un servizio a buffet, con specialità della cucina tunisina e internazionale. Angolo della pasta e angolo pizza con show-cooking, carne o pesce alla griglia ad ogni pasto e varietà di insalate. Il banco del buffet e dei distributori del caffè e latte sono alti da terra 89 cm.





Il ristorante principale dispone di un'ampia sala interna con tavoli a 4 gambi e spazio sottostante di 69 cm da terra.
E' possibile riservare un tavolo per i clienti con disabilità.



Il ristorante principale dispone, inoltre, di un'ampia veranda esterna, allestita con gazebo, e adiacente alla piscina, con tavoli a 4 gambi e spazio sottostante per accostamento di 69 cm da terra.



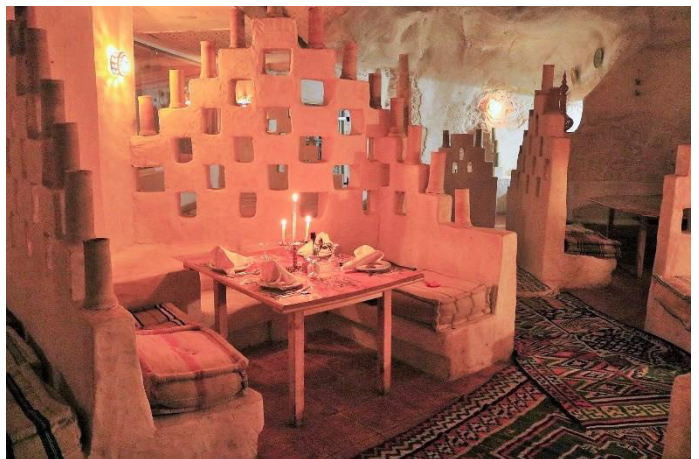
WELCOME HOTEL MERIDIANA
TESTATO DA [HANDY SUPERABILE](#) IL 6 LUGLIO 2013
Aggiornato con foto e info fornite dall'hotel a GEN. 2019

RISTORANTE TUNISINO



Il **ristorante tunisino**, adiacente al ristorante principale, è allestito in tipico stile tunisino, con le pareti e il soffitto che riproducono la caratteristica tenda Kaidale. Il ristorante propone piatti tradizionali della cucina locale ed è aperto solo a cena, con un servizio à la carte, incluso nella formula all inclusive una volta a settimana, previa prenotazione.

La porta d'ingresso, a due ante, ha una luce netta di 78 cm X 2 ed i tavoli sono alti 40 cm.



RISTORANTE SULLA SPIAGGIA



Il ristorante è situato direttamente sulla spiaggia, raggiungibile dalla piscina attraverso un vialetto piastrellato in cotto, lo stesso che conduce alla passerella per la spiaggia.

Terrazza con vista panoramica sulla spiaggia, accessibile tramite uno scalino di 14 cm, superabile con rampa.

Aperto a pranzo (in alta stagione), open space, con tavoli a 4 gambi e spazio sottostante di 70 cm..



BAR

COCKTAIL BAR



Il **Cocktail Bar**, a pagamento, si trova a lato piscina, ideale per la colazione tardiva e aperitivi prima di cena. Accessibile in piano con banco alto 118 cm ed è privo di tavoli

LOBBY BAR



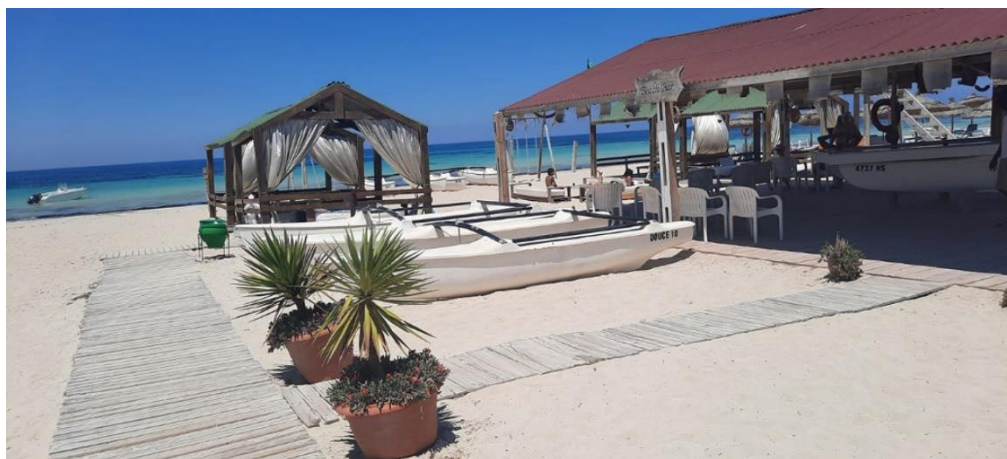
Il **Lobby Bar** è situato nella hall, accessibile in piano, con banco alto 112 cm e divanetti con tavoli da salotto ed un'ampia terrazza, dove poter gustare deliziosi drink.

CAFFÈ MAURE CHAWECHINE



Il **Caffè Maure Chawechine** si trova nella hall, accessibile in piano, ed offre bevande tipiche tunisine, come tè e caffè prodotti localmente. Il banco è alto 102 cm ed è privo di tavoli.

BEACH BAR



Il Beach Bar si trova direttamente sulla spiaggia ed è raggiungibile tramite passerella raccordata con la pavimentazione del bar.

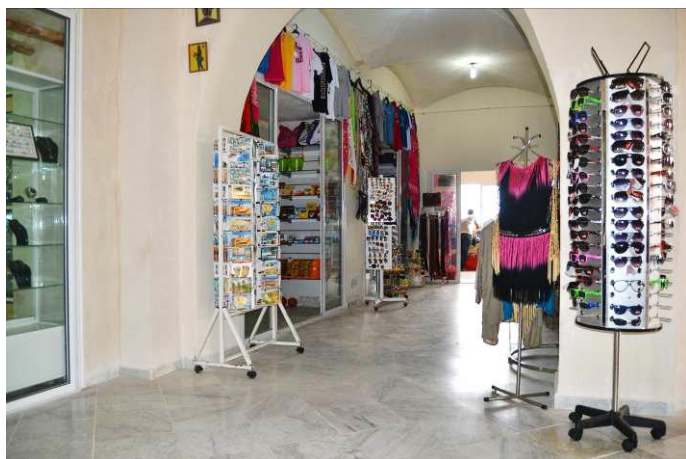


WELCOME HOTEL MERIDIANA
TESTATO DA [HANDY SUPERABILE](#) IL 6 LUGLIO 2013
Aggiornato con foto e info fornite dall'hotel a GEN. 2019

PERCORSI INTERNI E SERVIZI COMUNI

PERCORSI INTERNI

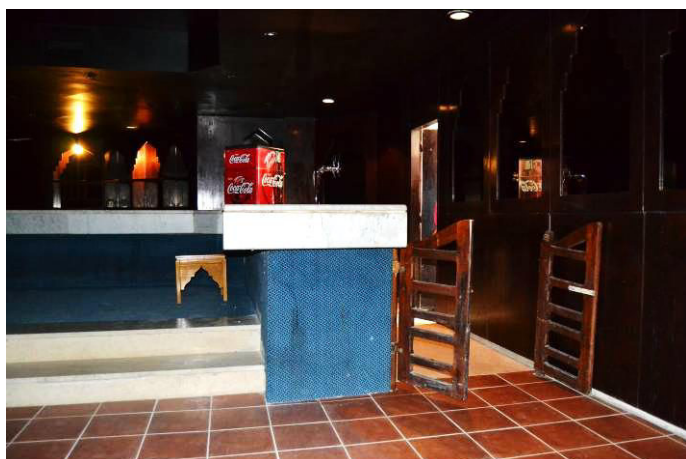
Nei vari percorsi interni non sono presenti segnali tattili (sistema loges o vettore, e con diversi colori in prossimità di cambio direzione e scalini o rampe) per facilitare l'orientamento dei clienti non vedenti e/o ipovedenti.



Dalla hall, lungo un corridoio, si raggiungono, in piano, le camere adattate per gli ospiti con mobilità ridotta.

A destra del corridoio sono presenti alcuni negozi e boutique, accessibili in piano, mentre sulla destra si trova l'ascensore che conduce al piano – 1 dove si trovano tutte le altre aree comuni.

La discoteca è raggiungibile, in piano, a lato della reception.





L'ascensore ha un pulsante di chiamata posto ad un'altezza di 117 cm, con porta larga 78 cm e cabina con dimensioni 110X140 cm, dotata di maniglione di sostegno; la tastiera è in rilievo, h = 138 cm.

In caso di guasto è stato predisposto un percorso alternativo che permette anche ad un ospite in sedia a ruote di raggiungere il piano – 1, dove si trovano tutte le aree comuni, attraverso una doppia rampa con pendenza dell'8% c..a. (vedi foto a lato e in basso).





Usciti dall'ascensore troviamo sulla sinistra la postazione del servizio fotografico, gli ingressi ai ristoranti principale, tunisino e di mare, e l'uscita che conduce alle altre aree comuni con porta di ampia larghezza.



Una volta usciti all'esterno, attraverso un percorso in cotto, con larghezza superiore a 90 cm, troviamo sulla destra l'area piscina, e su un lato l'ingresso al Centro Benessere, privo di scalini, mentre sulla sinistra si raggiunge in successione il Cocktail bar, lo snack bar, e a lato del bar ristorante, l'ingresso al teatro. Poco dopo troviamo il Miniclub.





Sull'altro lato dell'area piscina troviamo il box per la consegna dei teli mare e, sul dietro, l'infermeria, dotata di una sedia a ruote per le emergenze, e con l'infermiere disponibile dalle 9 alle 21 (Si prega all'arrivo di informarsi alla reception se l'orario è confermato).



La spiaggia si raggiunge, dall'area piscina, attraverso un percorso, in piano, lungo c.a. 50 metri. Per accedere alla spiaggia è presente una passerella con gazebo e postazioni di ombrellone adiacente.



WELCOME HOTEL MERIDIANA
TESTATO DA [HANDY SUPERABILE](http://www.HandySuperabile.it) IL 6 LUGLIO 2013
Aggiornato con foto e info fornite dall'hotel a GEN. 2019

SERVIZI IGIENICI COMUNI ATTREZZATI PER DISABILI NELLA HALL



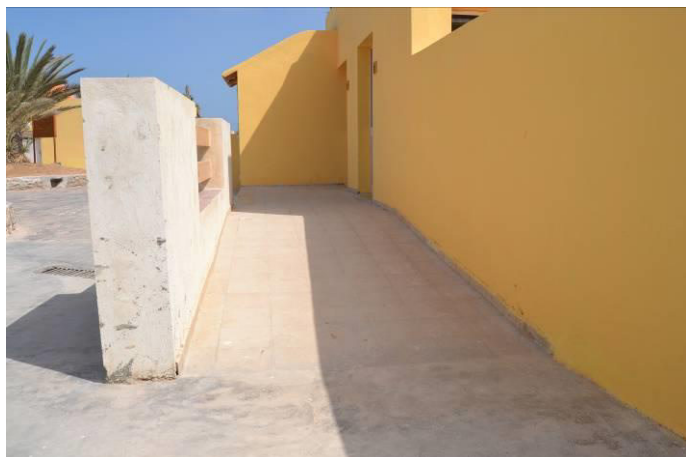
Nella hall sono presenti servizi igienici attrezzati con luce netta porta d'ingresso di 90 cm. e maniglia a leva. Il wc è dotato di maniglione di sostegno sul lato destro con spazio libero su entrambi i lati e frontale superiore a 100 cm. Il lavabo ha uno spazio sottostante di 70 cm ed è regolabile.

SERVIZI IGIENICI COMUNI ATTREZZATI PER DISABILI A LATO RISTORANTE PRINCIPALE



Nei pressi del ristorante principale, al piano -1, a lato dell'ascensore, troviamo servizi igienici attrezzati, raggiungibili tramite 2 scalini di 16 cm, superabili tramite una rampa lunga 320 cm, larga 93 cm e con pendenza c.a. 10%. Luce netta porta d'ingresso di 90 cm. e maniglia a leva. Il wc è dotato di maniglione di sostegno sul lato sinistro con spazio libero a dx di 35 cm e superiore a 90 cm sul lato sx e frontale. Il lavabo ha uno spazio sottostante di 70 cm ed è regolabile.

SERVIZI IGIENICI COMUNI ATTREZZATI PER DISABILI NEI PRESSI DELLA PISCINA E TEATRO



Nei pressi della piscina, a lato del teatro, sono presenti servizi igienici attrezzati, raggiungibili tramite rampa larga 193 cm, lunga 365 cm e con pendenza c.a. 10 %.

Luce netta porta d'ingresso di 94 cm. e porta locale wc di 91 cm, entrambi con maniglia a leva.

Il wc è dotato di maniglione di sostegno sul lato sinistro con spazio libero a sx di 25, a dx 95 cm e frontale superiore a 100 cm.

Il lavabo è incassato in un mobile in muratura ed è privo di spazio sottostante.

SERVIZI IGIENICI COMUNI NEI PRESSI DELLA SPIAGGIA



Nei pressi della spiaggia sono presenti servizi igienici non adattati per gli ospiti con mobilità ridotta, per la presenza di due scalini all'ingresso, e spazi esigui all'interno.

I servizi igienici attrezzati più vicini alla spiaggia sono quelli, a lato del teatro, descritti sopra, distanti c.a. 50 metri.

PISCINE

Il villaggio dispone di 4 piscine: una grandissima piscina esterna, per adulti, una piscina adiacente per bambini, una piscina coperta (aperta dal 1/11 al 31/03), ed un'altra piscina coperta e riscaldata presso il centro di talassoterapia, con supplemento.

Sdraio e caratteristici ombrelloni, in stile etnico sono a disposizione in piscina e teli mare su cauzione.



La bellissima **piscina esterna** è raggiungibile dalle camere adattate per disabili, attraverso l'ascensore, scendendo al piano -1.

La piscina è circondata da prati ed aiuole e giardini ben curati dove si trovano numerosi ombrelloni con sdraio a disposizione dei clienti.

La grande vasca è di forma irregolare interrotta da grandi palme che danno un tocco di esotico all'ambiente. La piscina dispone, inoltre, di un'area dedicata allo staff di animazione per varie attività di intrattenimento (corsi di danza, acqua gym, giochi vari)





A lato della vasca per adulti si trova una vasca circolare per bambini, profonda 50 cm con altezza del bordo rispetto al livello dell'acqua di 15 cm. Accesso alla vasca tramite ampia scala con 4 gradini.

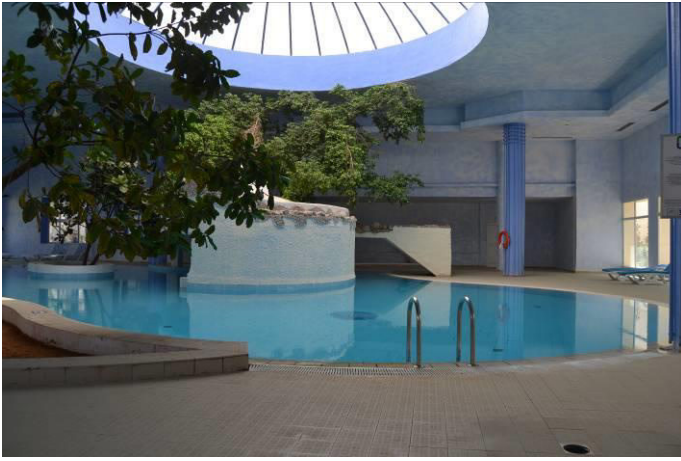


La **piscina esterna** è dotata di una rampa di accesso alla vasca, digradante e molto ampia, ma non vi sono sollevatori o sedie tipo JOB atte a facilitare l'entrata in acqua agli ospiti con mobilità ridotta, ma il T.O. previa specifica richiesta al momento della prenotazione, potrà, qualora disponibile, **prestare gratuitamente una sedia JOB** per la durata del soggiorno. La sedia verrà consegnata, alla partenza, in aeroporto dove i clienti la dovranno restituire al loro rientro. La vasca è a sfioro e la profondità varia da 0 a 170 cm.



Le docce sono di due tipi: un tipo accessibile solo tramite uno scalino di 10 cm e l'altro a filo pavimento.

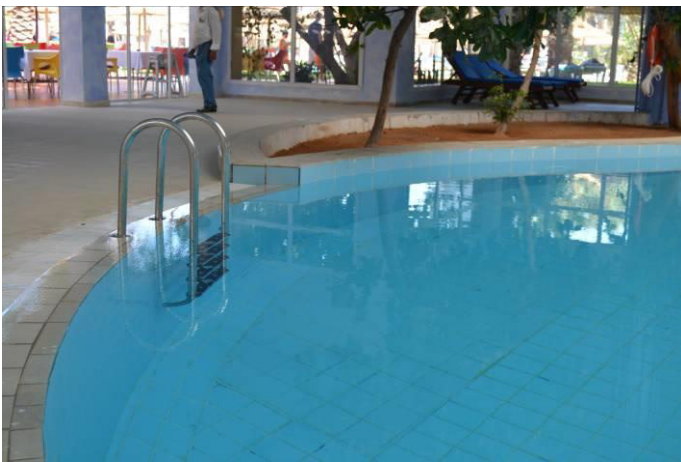




La struttura è dotata anche di una bella **piscina coperta**, aperta solo dal 1/11 al 31/3.

Essa si trova a lato dello snack bar e a pochi passi dalla piscina esterna ed è accessibile, in piano, tramite una porta ad ante con luce netta superiore a 90 cm. .

La vasca è a sfioro, con profondità 120/160 cm, ed è accessibile tramite un'ampia rampa liscia digradante oltre alla scaletta o ad una rampa con 8 scalini.



SPIAGGIA



Il complesso è situato direttamente su una splendida spiaggia di sabbia fine.

La spiaggia privata si trova a c.a. 180 metri dalle camere adattate per gli ospiti con mobilità ridotta ed è raggiungibile dall'area piscina, in piano, attraverso un vialetto in cotto, senza ostacoli.

Giunti all'inizio della spiaggia, in prossimità del beach bar ristorante, è presente una breve rampa larga 110 cm, con pendenza moderata, che si raccorda con la passerella in legno larga 110 cm che conduce ad alcune postazioni di gazebo ed ombrelloni, in paglia, dotati di lettini.





La struttura non dispone di sedia anfibia da mare sulla spiaggia per facilitare la balneazione agli ospiti con mobilità ridotta ma il T.O. previa specifica richiesta al momento della prenotazione, potrà, qualora disponibile, **prestare gratuitamente una sedia anfibia** per la durata del soggiorno. La sedia verrà consegnata, alla partenza, in aeroporto dove i clienti la dovranno restituire al loro rientro.



Le docce si trovano nei pressi della spiaggia e del beach ristorante e bar, ampie, a filo pavimento, mentre i servizi igienici sono accessibili solo tramite due scalini e gli spazi interni sono ristretti per un ospite con mobilità ridotta.

ATTIVITA' SPORTIVE E RICREATIVE

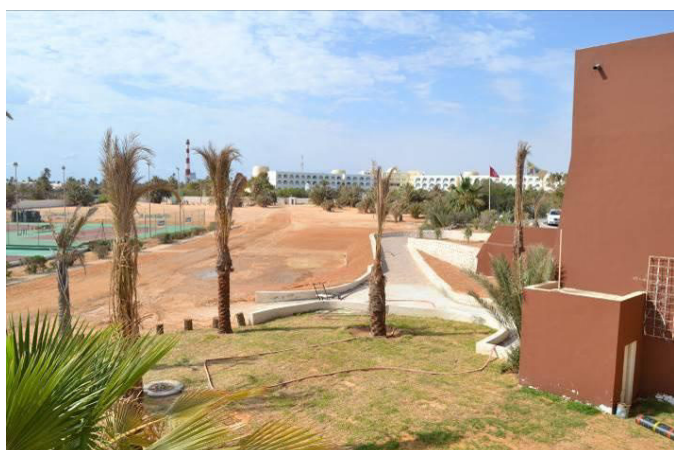
ATTIVITA' SPORTIVE



Nel villaggio si possono praticare le seguenti attività sportive: **freccette** a lato della piscina e il **biliardo (a pagamento)** che si trova nella terrazza della hall, oppure all'interno, tutti accessibili in piano.

Il **campo da bocce** è in piano ma per raggiungerlo bisogna attraversare un tratto di c.a. 2 metri, su fondo sabbioso ed un piccolo scalino di 7 cm.

Altre attività ricreative: **beach volley** sulla spiaggia; **water polo e acquagym**, in piscina, e negli spazi adiacenti vengono proposti **corsi di ginnastica, di danza moderna, orientale e latino**.



Sono disponibili, inoltre, **5 campi da tennis in quick**, con illuminazione a pagamento, un **campo da basket/polivalente**, **tiro con l'arco**, e **campo per calcetto**, in sintetico, in un'area attrezzata e raggiungibile attraverso un percorso in terra battuta, lungo c.a. 70 metri.

Centro di equitazione nelle vicinanze dell'hotel, campo da golf (9 e 18 buche) a circa 5 km



WELCOME HOTEL MERIDIANA
TESTATO DA [HANDY SUPERABILE](#) IL 6 LUGLIO 2013
Aggiornato con foto e info fornite dall'hotel a GEN. 2019

TEATRO



L'équipe di animazione propone durante il giorno corsi, giochi, tornei, lezioni di ballo. Le serate degli ospiti sono allietate da divertenti spettacoli nel teatro (cabaret, varietà, giochi, musical) e da seconde serate con momenti musicali e di intrattenimento nella hall o in discoteca. Il grande teatro è all'aperto, raggiungibile attraverso un percorso in piastrellato rugoso, con rampa lunga 400 cm e pendenza moderata c.a. 4%.

L'ospite in sedia a ruote può posizionarsi di fronte alle prime gradinate.



MINI CLUB



Superato il teatro, troviamo il Miniclub, per i piccoli ospiti dai 4 ai 12 anni, accessibile in piano, tramite porta con luce netta superiore a 90 cm.

Il personale dello staff intrattiene i suoi piccoli ospiti con tanti giochi ed attività interessanti, in base alle diverse fasce di età. Aperto tutti i giorni, dispone di sala tv, sala giochi, sala relax, spazio sanitario, parco giochi all'aperto e piscina per bambini.



SALA MEETING



Sono presenti 3 sale per seminari, conferenze e riunioni: grande sala di 500 mq che può ospitare 400 persone; sala di 118 mq per 120 persone e sala di 42 mq.

Le sale hanno un ingresso indipendente privo di scalini.

A disposizione apparecchiature audiovisive, schermo di proiezione, WiFi.

CENTRO DI THALASSO TERAPIA - WELNESS



Centro di Thalasso terapia e benessere raggiungibile dall'area piscina esterna, attraverso vialetto in cotto, con ingresso privo di scalini e porta a due ante a vetri, con largh. utile superiore a 80 cm.

Il centro dispone di una piscina coperta con acqua di mare riscaldata, 1 bagno turco, 4 vasche idromassaggio (jacuzzi), 7 sale per diversi tipi di massaggio, 1 cabina Shiatsu, 1 getto doccia, 1 doccia Affusion, sala relax, trattamenti estetici, salone di bellezza, spogliatoi uomo / donna, tisaneria.



WELCOME HOTEL MERIDIANA
TESTATO DA [HANDY SUPERABILE](#) IL 6 LUGLIO 2013
Aggiornato con foto e info fornite dall'hotel a GEN. 2019