

## TOSCANA

### BAGNO L'ALBA BIG FISH

Via Litoranea 68 Marina di Pisa (Pi) – Telefono 050 3144656

#### TESTATO PER TE DA:



Con l'obiettivo di mettere a tua disposizione tutte le informazioni utili per  
una scelta consapevole

Consulta le pagine che seguono e trova le informazioni che ti servono

**Nota Bene** Le informazioni che seguono si riferiscono alla data di verifica riportata in calce ad ogni scheda. L'Associazione non è responsabile di eventuali modifiche significative apportate dalla struttura dopo la visita.

**Tutti i testi, le informazioni e le immagini fotografiche contenute in questo documento sono di proprietà di Handy Superabile e ne è pertanto vietato l'uso e la riproduzione anche parziale senza l'esplicito consenso dell'autore stesso.**

**BAGNO L'ALBA BIG FISH TESTATO DA HANDY SUPERABILE NELL'ESTATE 2015**

## ARRIVO ALLA STRUTTURA

Il litorale Pisano, di cui fa parte Marina di Pisa è un territorio disteso lungo la costa tra la Versilia e il porto di Livorno, con una lunga spiaggia di sabbia fine. Il viale principale, che costeggia la bella pineta, dà accesso agli stabilimenti balneari, quasi tutti con sedia JOB, per la balneazione delle persone disabili, ma vi è la possibilità di richiederne una anche all'associazione Handy Superabile.

### DAL PARCHEGGIO ALL'INGRESSO PRINCIPALE



Lo stabilimento è dotato di un parcheggio privato che dispone di 2 posti auto riservati ai portatori di handicap evidenziati con segnaletica orizzontale e/o verticale.

Il parcheggio pubblico si trova lungo la strada litoranea ed in genere dispone di 1 posto auto, ogni 50, riservato ai portatori di handicap, evidenziato con segnaletica orizzontale e/o verticale.

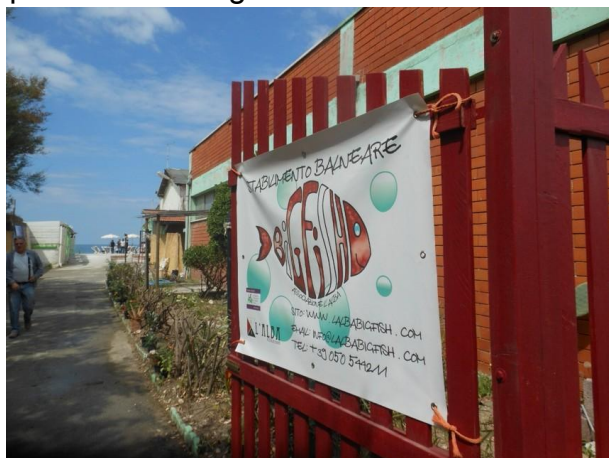
Tuttavia le persone con disabilità, possessori di contrassegno speciale, possono parcheggiare la propria auto gratuitamente anche negli stalli blu.

Nel parcheggio pubblico esterno la pavimentazione è in asfalto o sterrato, e nel parcheggio interno in asfalto.

L'ingresso è accessibile tramite rampa: dislivello 30 cm, lung. 400 cm, largh. 300 cm, pendenza 4 %.

Non vi sono indicatori tattili e/o mappe tattili di orientamento per non vedenti/ipovedenti.

La porta/varco d'ingresso ha una luce netta superiore a 90 cm.



**BAGNO L'ALBA BIG FISH TESTATO DA [HANDY SUPERABILE](#) NELL'ESTATE 2015**

## BAR/RISTORANTE



Il **bar ristorante** è raggiungibile tramite rampetta di raccordo. La larghezza utile della porta d'ingresso è superiore a 90 cm.

Il banco del bar presenta/non presenta una parte ribassata di 76 cm (<100 cm).

Il banco del buffet (self-service) è alto da terra 75 cm.

I Tavoli sono a 4 gambi e l'altezza utile sotto il tavolo per accostamento carrozzina è di 74 cm.

Il locale ha a disposizione i seguenti alimenti privi di glutine per ospiti celiaci: biscotti, pane

### Note

si raccomanda il cliente con intolleranze alimentari di segnalare le proprie esigenze, all'atto della prenotazione del ristorante.

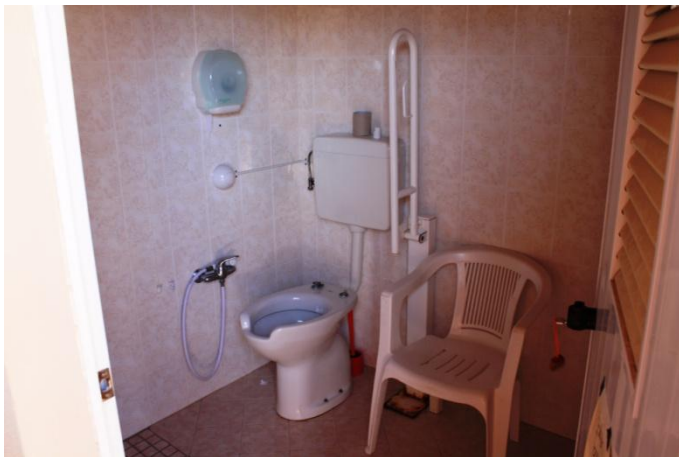


**BAGNO L'ALBA BIG FISH TESTATO DA HANDY SUPERABILE NELL'ESTATE 2015**



## PERCORSI INTERNI E SERVIZI COMUNI

### LOCALE SERVIZI IGIENICI FRUIBILI DAGLI OSPITI CON MOBILITA' RIDOTTA



Sono presenti n. 3 servizi igienici accessibili/fruibili dagli ospiti con mobilità ridotta, entrambi con larghezza utile della porta superiore a 90 cm, altezza del wc 50 cm, sedile a parte frontale aperta e doccetta flessibile a lato.



Nel **primo bagno** (vedi foto sopra) wc dotato di maniglione a sinistra e reclinabile. Spazio libero alla dx del wc 20 cm, alla sx del wc e frontale superiore a 100 cm.

E' presente un campanello elettrico a corda. Altezza sotto il lavabo per accostamento carrozzina 75 cm, privo di specchio fruibile da un ospite in carrozzina. Nel **secondo bagno** (vedi foto a lato) wc con maniglione a dx del wc, reclinabile. Spazio libero a dx e frontale > 100 cm. Altezza sotto il lavabo per accostamento carrozzina 70 cm, privo di specchio.

**BAGNO L'ALBA BIG FISH TESTATO DA [HANDY SUPERABILE](http://www.handysuperabile.org) NELL'ESTATE 2015**

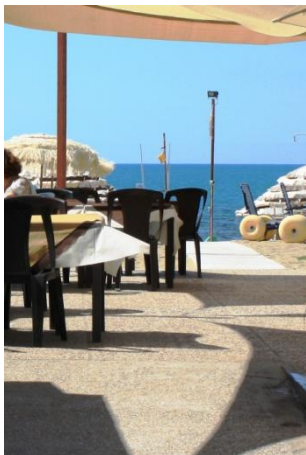


Nel **terzo bagno** (vedi foto in basso) il wc è dotato di maniglione a sinistra e reclinabile. Spazio libero alla dx del wc 30 cm, alla sx del wc e frontale superiore a 90 cm. E' presente un campanello elettrico a corda.

In entrambi **doccia** in comune con locale wc, a filo pavimento, di tipo aperto, con sedile di plastica (nel primo bagno), maniglione di sostegno e da posizione seduta è possibile raggiungere la rubinetteria. Dispone di campanello elettrico a corda raggiungibile da terra.

**BAGNO L'ALBA BIG FISH TESTATO DA [HANDY SUPERABILE](http://www.handysuperabile.org) NELL'ESTATE 2015**

## SPIAGGIA



La spiaggia è in concessione, raggiungibile in piano.

In spiaggia è presente una passerella, in pvc, che arriva fino alla prima fila di ombrelloni.

E' possibile riservare al cliente in carrozzina/con ridotta mobilità/non vedente l'ombrellone con lo sdraio adiacente alla passerella.

E' disponibile una pedana/prolungamento in pvc o legno, anche amovibile, fra passerella e lettino per facilitare il passaggio e lo stazionamento della carrozzina.

Lo stabilimento dispone di 3 sedie anfibe speciali per la balneazione delle persone con disabilità motoria, 2 tipo JOB e 1 tipo solemare, e il personale è disponibile ad offrire assistenza agli ospiti disabili per il trasporto con l'ausilio medesimo in acqua e viceversa.



**BAGNO L'ALBA BIG FISH TESTATO DA [HANDY SUPERABILE](#) NELL'ESTATE 2015**