

TOSCANA

BAGNO LIDO

Viale del Tirreno, 2 Tirrenia (Pi) – Telefono 050 384715

TESTATO PER TE DA:



Con l'obiettivo di mettere a tua disposizione tutte le informazioni utili per
una scelta consapevole

Consulta le pagine che seguono e trova le informazioni che ti servono

Nota Bene Le informazioni che seguono si riferiscono alla data di verifica riportata in calce ad ogni scheda. L'Associazione non è responsabile di eventuali modifiche significative apportate dalla struttura dopo la visita.

Tutti i testi, le informazioni e le immagini fotografiche contenute in questo documento sono di proprietà di Handy Superabile e ne è pertanto vietato l'uso e la riproduzione anche parziale senza l'esplicito consenso dell'autore stesso.

BAGNO LIDO TESTATO DA HANDY SUPERABILE NELL'ESTATE 2015

ARRIVO ALLA STRUTTURA

Il litorale Pisano, di cui fa parte Tirrenia/Marina di Pisa è un territorio disteso lungo la costa tra la Versilia e il porto di Livorno, con una lunga spiaggia di sabbia fine. Il viale principale, che costeggia la bella pineta, dà accesso agli stabilimenti balneari, quasi tutti con sedia JOB, per la balneazione delle persone disabili, ma vi è la possibilità di richiederne una anche all'associazione Handy Superabile.

DAL PARCHEGGIO ALL'INGRESSO PRINCIPALE



Lo stabilimento è dotato di un parcheggio privato che dispone di n. 2 posti auto riservati ai portatori di handicap.

Il parcheggio pubblico si trova lungo la strada litoranea ed in genere dispone di 1 posto auto, ogni 50, riservato ai portatori di handicap, evidenziato con segnaletica orizzontale e/o verticale.

Tuttavia le persone con disabilità, possessori di contrassegno speciale, possono parcheggiare la propria auto gratuitamente anche negli stalli blu.

Nel parcheggio pubblico esterno la pavimentazione è in asfalto o sterrato, e nel parcheggio interno in ghiaia battuta/asfalto/sterrato.

L'ingresso è raggiungibile attraverso un tratto in asfalto e in lieve pendenza c.a. 3 %.

Non vi sono indicatori tattili e/o mappe tattili di orientamento per non vedenti/ipovedenti

La porta/varco d'ingresso ha una luce netta superiore a 90 cm



BAGNO LIDO TESTATO DA [HANDY SUPERABILE](#) NELL'ESTATE 2015

BAR/RISTORANTE



Il **bar ristorante selfservice** è raggiungibile tramite rampa: lungh. 350 cm, largh. > 90 cm, pendenza 8 %. La larghezza utile della porta d'ingresso è > 100.

Il banco del buffet (self-service) è alto da terra 75 cm. I Tavoli sono a supporto centrale e l'altezza utile sotto il tavolo per accostamento carrozzina è > 65 cm.

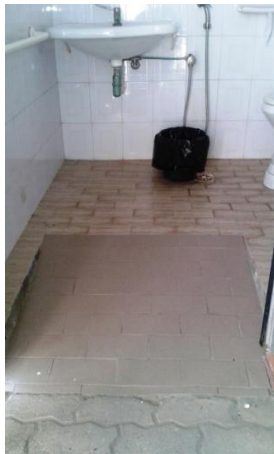
N.B. Si raccomanda il cliente con intolleranze alimentari di segnalare le proprie esigenze, all'atto della prenotazione del ristorante.



BAGNO LIDO TESTATO DA HANDY SUPERABILE NELL'ESTATE 2015

PERCORSI INTERNI E SERVIZI COMUNI

LOCALE SERVIZI IGIENICI FRUIBILI DAGLI OSPITI CON MOBILITA' RIDOTTA



Sono presenti n. 1 servizi igienici accessibili/fruibili dagli ospiti con mobilità ridotta.
I servizi igienici sono raggiungibili tramite rampa: lung. 100 cm, largh. >90 cm, pendenza 8 %.
La larghezza utile della porta del bagno è > 80 cm
L'altezza del wc è 50 cm e il sedile ha parte frontale chiusa, privo di maniglione.
E' presente una doccetta flessibile a lato del wc.
Spazio libero alla dx del wc 35 cm, alla sx del wc e frontale al wc > 90 cm.
Non è presente un campanello elettrico a corda.
Altezza sotto il lavabo per accostamento carrozzina > 65 cm, con specchio fruibile/non fruibile da un ospite in carrozzina.

Lo stabilimento dispone di **locale doccia** con porta/spazio ristretto per un ospite in carrozzina

PERCORSI INTERNI E ALTRI SERVIZI



Tutte le aree sono raggiungibili in piano o tramite rampa. Mancano mappa e/o segnali tattili in loges per l'orientamento dei non vedenti. Lungo i percorsi troviamo area attrezzata con giochi per i piccoli ospiti e tavolo da ping pong.

BAGNO LIDO TESTATO DA HANDY SUPERABILE NELL'ESTATE 2015

SPIAGGIA



La spiaggia è in concessione, raggiungibile dall'ingresso e ristorante attraverso un tratto piastrellato lievemente in pendenza.

In spiaggia è presente una doppia passerella, in legno, larga 90 cm che arriva fino alla prima fila di ombrelloni.

E' possibile riservare al cliente in carrozzina/con ridotta mobilità/non vedente l'ombrellone con lo sdraio adiacente alla passerella.

E' disponibile una pedana/prolungamento in pvc o legno, anche amovibile, fra passerella e lettino per facilitare il passaggio e lo stazionamento della carrozzina.

Lo stabilimento dispone di N. 1 sedia anfibia speciale per la balneazione delle persone con disabilità motoria, tipo JOB, e il personale è disponibile ad offrire assistenza agli ospiti disabili per il trasporto con l'ausilio medesimo in acqua e viceversa



BAGNO LIDO TESTATO DA HANDY SUPERABILE NELL'ESTATE 2015