

## TOSCANA

### Montebelli Agriturismo & Country Hotel

Loc. Molinetto –Caldana, comune di Gavorrano (Gr)

Tel : 0566-887108 - email: [info@montebelli.com](mailto:info@montebelli.com) - Website: [www.montebelli.com](http://www.montebelli.com)

#### TESTATO PER TE DA:



Con l'obiettivo di mettere a tua disposizione tutte le informazioni utili per  
una scelta consapevole

Consulta le pagine che seguono e trova le informazioni che ti servono

**Nota Bene** Le informazioni che seguono si riferiscono alla data di verifica riportata in calce ad ogni scheda. L'Associazione non è responsabile di eventuali modifiche significative apportate dalla struttura dopo la visita.

**Tutti i testi, le informazioni e le immagini fotografiche contenute in questo documento sono di proprietà di Handy Superabile e ne è pertanto vietato l'uso e la riproduzione anche parziale senza l'esplicito consenso dell'autore stesso.**

**MONTEBELLI AGRITURISMO & COUNTRY HOTEL TESTATO DA [HANDY SUPERABILE](#) 9/2013**

### AEROPORTO DI DESTINAZIONE



L'Aeroporto più vicino all'Hotel Montebelli è l'aeroporto G. Galilei di Pisa che dista c.a. km . All'aeroporto l'imbarco/sbarco del passeggero con mobilità ridotta viene effettuato con ambulift, un mezzo speciale dotato di rampa - lounge mobile - con piattaforma elevabile per agevolare l'imbarco dei passeggeri su sedia a rotelle; ad essi viene garantita, inoltre, un'assistenza completa, in partenza/arrivo.

Il personale di assistenza è disponibile ad accompagnare il passeggero con disabilità, durante la consegna del bagaglio, fino alla porta d'imbarco o ritiro bagagli.

Il terminal è provvisto di ascensori dotati di pulsanti esterni e interni in braille e di colonnine “per chiamata assistenza” (vedi foto sopra a dx). I varchi dei controlli di sicurezza sono predisposti per accogliere passeggeri con sedia a rotella e portatori di pacemaker.



MONTEBELLI AGRITURISMO & COUNTRY HOTEL TESTATO DA [HANDY SUPERABILE](http://www.handysuperabile.org) 9/2013



Nei percorsi esterni ed interni sono presenti percorsi LOGES completi di mappe tattili per facilitare lo spostamento delle persone non vedenti ed ipovedenti (vedi foto in basso a sx).



Nelle aree interne dell'aerostazione sono presenti servizi igienici molto spaziosi ed attrezzati per persone con mobilità ridotta. Il wc è dotato di maniglioni di sostegno, fisso a parete su un lato e reclinabile sull'altro lato. Il lavabo con rubinetto a leva, presenta uno spazio sufficiente per l'accostamento con la carrozzina.

Per il trasferimento dall'aeroporto è possibile noleggiare un mezzo adattato per la guida, con comandi a mano.

### **TRASFERIMENTI**

L'albergo dista c.a. km 116 e si arriva prendendo l'autostrada A12 Genova Rosignano, proseguire poi sull'aurelia Livorno-Grosseto, uscita Gavorrano scalo, e prendere l'Aurelia vecchia in direzione Grosseto per 8 Km.

Possibilità di chiedere un'auto a noleggio con comandi a mano per la guida da parte di persone con disabilità agli arti inferiori presso la Ditta Sellari di Grosseto tel. 0564 456047 oppure presso la ditta "Autoin3" a Gello (Pontedera - Pi), tel. Tel: 0587 290609.

**MONTEBELLI AGRITURISMO & COUNTRY HOTEL TESTATO DA [HANDY SUPERABILE](#) 9/2013**

### ARRIVO ALLA STRUTTURA



#### Come arrivare:

**In auto:** prendere l’Aurelia a 4 corsie Grosseto-Livorno, uscita Gavorrano e poi proseguire per la vecchia Aurelia a due corsie, seguendo le indicazioni stradali per Caldana, distanza 9 Km.

**In treno,** stazione ferroviaria di Follonica attrezzata per disabili, distanza Km. 15 c.a. Presenti a Follonica taxi con autovetture spaziose ma non attrezzati con pedane o altri mezzi di sollevamento per il trasporto di persone in carrozzina.

Il Montebelli country hotel e agriturismo si trova

in loc. Molinetto a Caldana, incantevole paesino collinare nel comune di Gavorrano. A poca distanza troviamo località turistiche importanti come Castiglione della Pescaia, Punta Ala e Follonica, dove sono presenti diversi stabilimenti balneari accessibili agli ospiti disabili, ed alcuni sono dotati di sedia da mare Job, che si può comunque richiedere, in comodato gratuito, anche all’associazione Handy Superabile.



La struttura Immersa nel verde, ricca di vegetazione tipica del luogo, con alberi di vario tipo e da frutto, olivi, prati ben curati, offre agli ospiti una sensazione immediata di benessere e relax.

**MONTEBELLI AGRITURISMO & COUNTRY HOTEL TESTATO DA [HANDY SUPERABILE](#) 9/2013**



Il Montebelli hotel è disposto su vari edifici di due piani dislocati nel verde e tutti dotati di veranda esterna con giardino fornito di sdraio e zone d'ombra.

Il parcheggio privato si trova di fronte alla reception; non sono presenti posteggi riservati ai disabili ma vi è la possibilità di avere un posto auto privato adiacente all'alloggio assegnato.

L'Hotel dispone di sale conferenze e meeting, adatto inoltre a banchetti e cerimonie per l'ampiezza dei locali, sale e verande coperte presenti.

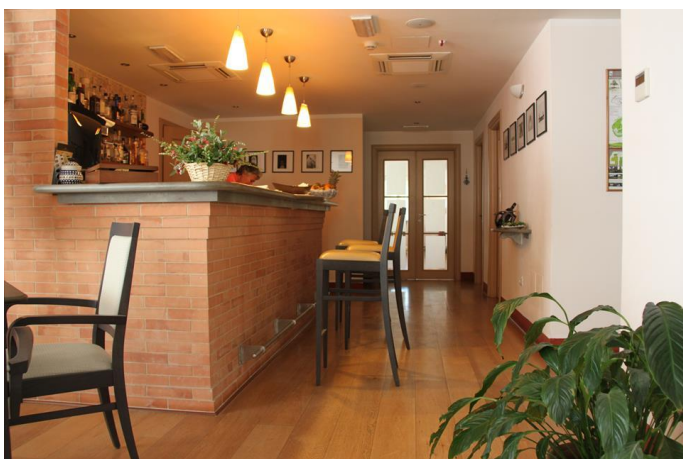
L'ingresso principale è raggiungibile in piano mediante un percorso in pietra leggermente irregolare.

La porta d'ingresso, ad una sola anta, ha una luce netta di 120 cm ed apre verso l'esterno a spinta con maniglione antipanico.





La Reception risulta accessibile in piano con il banco posto ad un'altezza di 80 cm, pavimentazione liscia. Nella hall sono presenti comodi divani e poltrone con tavolini da salotto, All'arrivo degli ospiti, sono previsti: giro di orientamento, accompagnamento in camera e servizio di facchinaggio; è ammesso il cane guida per non vedenti con accesso a tutte le aree comuni (non sono presenti percorsi in loges o in rilievo per ospiti non vedenti e ipovedenti. Non sono disponibili mappe e brochure in braille.



Adiacente alla hall sono presenti un'area con mini-bar e tisaneria e tavoli e sedie, ed un'area destinata alla vendita di prodotti biologici alimentari e prodotti naturali per la cura e igiene della persona.

**MONTEBELLI AGRITURISMO & COUNTRY HOTEL TESTATO DA [HANDY SUPERABILE](http://www.handysuperabile.org) 9/2013**

### ATTIVITA' SPORTIVE E CENTRO BENESSERE



Il Montebelli hotel offre ai propri clienti la possibilità di usufruire del proprio maneggio con insegnante titolare dei brevetti per ippoterapia; scuderie di proprietà e passeggiate nei boschi con accompagnatori.

Inoltre il Montebelli ha a disposizione dei clienti, un campo da tennis polivalente.

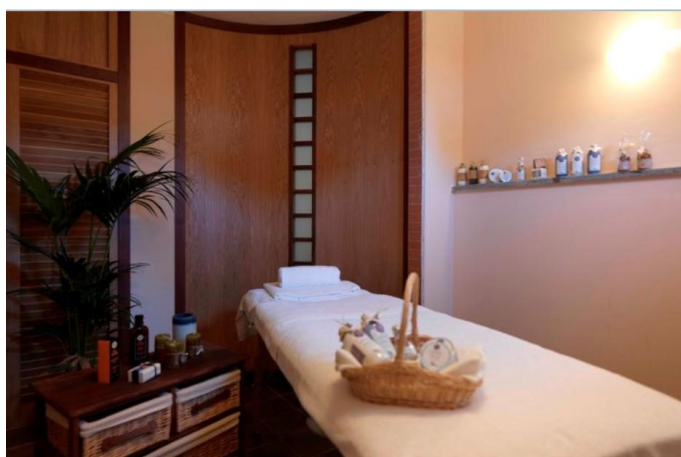
### SPA



Il centro benessere si trova in un edificio a c.a 50 metri dalla reception e dalla camera attrezzata, raggiungibile tramite un percorso in piano .

L'ingresso del centro benessere presenta un piccolo scalino battiporta di 3 cm, la porta ha una luce netta di 110 cm, apertura verso l'interno, con maniglione antipánico. L'interno ha una superficie liscia con banco di accoglienza h. da terra 115 cm e salottino di attesa.

# “Handy Superabile” ASSOCIAZIONE ONLUS



Nel centro benessere sono presenti sala per i massaggi con lettini alti 70 cm da terra, **sauna e bagno turco** con luce netta della porta d'ingresso di 90 cm e scalino battiporta 3 cm; docce con scalino di 10 cm.



**MONTEBELLI AGRITURISMO & COUNTRY HOTEL TESTATO DA [HANDY SUPERABILE](#) 9/2013**





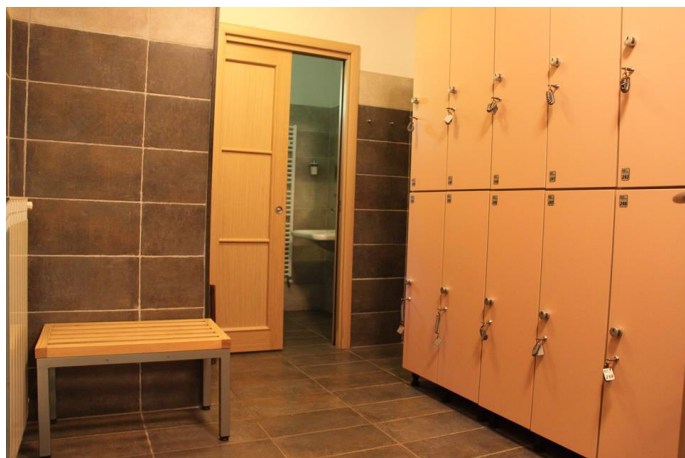
Il Montebelli dispone di una bella **vasca jacuzzi** accessibile in piano con scaletta metallica interna per la discesa in acqua.



Adiacenti alla vasca Jacuzzi sono presenti zona relax e solarium ( foto sopra).

**MONTEBELLI AGRITURISMO & COUNTRY HOTEL TESTATO DA [HANDY SUPERABILE](#) 9/2013**

**SERVIZI IGIENICI COMUNI AREA SPA**



All'interno del centro benessere, sono presenti un **locale spogliatoio** accessibile in piano con panchine e armadietti per deposito indumenti, e **servizi igienici** accessibili con porta d'ingresso scorrevole, luce netta 100 cm; il wc di tipo aperto h 50 cm da terra, dotato di maniglione di sostegno e doccetta flessibile.

Lavabo con spazio sottostante di 73 cm e specchio fruibile dagli ospiti in carrozzina.



**MONTEBELLI AGRITURISMO & COUNTRY HOTEL TESTATO DA [HANDY SUPERABILE](#) 9/2013**

### CAMERE E SERVIZI IN CAMERA

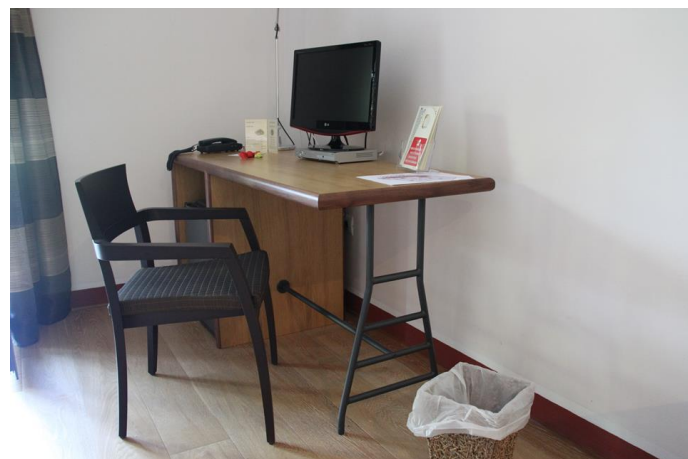
Il Montebelli dispone di camere ampie, alcune con salottino interno e sofà, di tipologia doppia, matrimoniale e tripla, dotate di aria condizionata, Tv sat, cassaforte, telefono, WI-FI free.

Ogni parte dell'hotel è finemente curata, ricca di piante e fiori lungo ogni percorso e intorno agli edifici dove si trovano le camere.

### CAMERA FRUIBILE PER GLI OSPITI CON MOBILITA' RIDOTTA



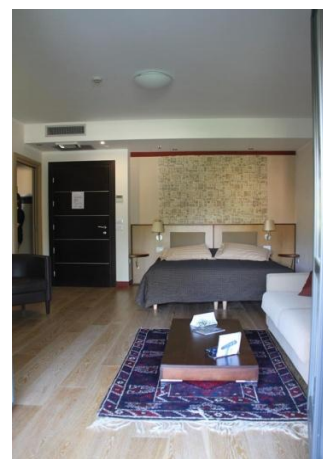
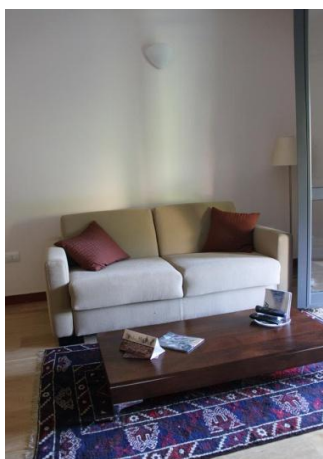
Le camere attrezzate presenti nell' hotel sono due, dislocate in un grazioso e tipico edificio di due piani; le camere attrezzate sono al piano terra, con veranda e giardino;. Il percorso per arrivare alle camere è in piano con pavimentazione liscia. La camera visitata è la N. 38, con luce netta della porta d'ingresso di 110 cm, apertura verso l'interno con maniglia a leva.



La camera attrezzata per gli ospiti disabili è molto grande e consente ampi spazi di manovra, con lo spazio più stretto del passaggio nel corridoio interno superiore a 100 cm; la tipologia della camera è doppia-matrimoniale, tripla e quadrupla all'occorrenza, nel caso di bambini piccoli.

Il letto matrimoniale misura 190 X 170 cm con h 50 cm da terra; spazio a dx e fronte letto superiori a 100 cm e a sx 63 cm, spazio sottostante la scrivania 70 cm. Le camere sono dotate di allarme acustico e visivo; la camera dispone di telefono diretto.

**MONTEBELLI AGRITURISMO & COUNTRY HOTEL TESTATO DA [HANDY SUPERABILE](#) 9/2013**



Le camere sono tutte dotate di aria condizionata, azionabile tramite termostato situato a 80 cm da terra. La camera dispone di tv sat, cassaforte, bollitore e frigo-bar.  
L'armadio di tipo aperto, ha l'appendiabiti posto a 160 cm dotato di asta prendi-abiti.



Dalla camera si può accedere ad una graziosa veranda tramite porta di accesso con luce netta di 140 cm e scalino guida di 3,5 cm; la pavimentazione è liscia e risulta arredata con tavolo e poltrone; una parte del giardino è attrezzato con sdraio e ombrellone;

### SERVIZI IGIENICI NELLA CAMERA ADATTATA PER OSPITI CON MOBILITA' RIDOTTA



Il bagno attrezzato della camera visitata risulta idoneo per gli ospiti in carrozzina sia per gli spazi di manovra che per la disposizione degli ausili. La porta di ingresso è scorrevole con luce netta di 100 cm; lo spazio più stretto nel percorso dalla porta al wc e alla doccia è di 150 cm.

Il **wc** è di tipo aperto con altezza da terra di 53 cm. Spazio a dx del wc, 25 cm, a sx e fronte, superiore a 100 cm; il wc è dotato di maniglioni a dx e a sx posti a 70 cm da terra.

La **doccia** risulta a filo pavimento, nessun ostacolo, varco aperto, dotata di sedile pieghevole (sez. 45 x 45 cm, h= 50 cm), con maniglie di sostegno, e saliscendi.

Il **lavabo** è fruibile con altezza sottostante di 75 cm, rubinetto a leva e specchio fruibile dagli ospiti in carrozzina.

**Asciugacapelli** posto a 120 cm da terra.

## BAR E RISTORANTI

### RISTORANTE



Il bar e ristorante sono raggiungibili tramite un percorso in piano con superficie in terra battuta e ghiaia fine, leggermente irregolare.

Il ristorante è molto grazioso, con ampi spazi sia all'interno che nella zona veranda esterna.

La cucina è di tipo mediterraneo con varietà di cibi sia di carne che di pesce e specialità regionali con ingredienti biologici. E' presente, inoltre, una pizzeria con forno a legna.

Il servizio è alla carta con tipologia dei tavoli a 4 zampe e spazio sotto sottostante utile di 70 cm da terra.



MONTEBELLI AGRITURISMO & COUNTRY HOTEL TESTATO DA [HANDY SUPERABILE](#) 9/2013



Nelle foto l'ampia veranda esterna con la stessa tipologia dei tavoli situati all'interno e con pavimentazione liscia come all'interno.

E' possibile riservare lo stesso tavolo agli ospiti con esigenze speciali sia nella sala interna che nella veranda.

**N.B.** Il ristorante è disponibile a preparare cibi per neonati ed ha a disposizione una parte della cucina con stoviglie separate per la preparazione di cibi per persone con intolleranze alimentari. Possibilità di preparazione cibi per celiaci con prodotti già acquistati dalla struttura, naturalmente, previa prenotazione e accordi con i responsabili della struttura e del ristorante.

**SNACK BAR – GRIGLIERIA**



Lo snack bar presenta una parte interna con un angolo dedicato e adattato a grigliera, per offrire agli ospiti piacevoli serate con specialità alla brace di carne, pesce, verdure e musica dal vivo. In questo caso viene riservato un tavolo idoneo agli ospiti in carrozzina e servizio del personale. L'ingresso è raggiungibile tramite una breve rampa lunga 180 cm, larga 120 cm e pendenza del 5 % (vedi foto sopra a sx). Il bar ha un bancone alto 100 cm da terra, con possibilità di servizio ai tavoli (tipologia a 4 zampe e h spazio sottostante di 68 cm).



### PERCORSI INTERNI E AREE COMUNI



Tutte le aree comuni sono accessibili in piano, come le camere attrezzate fruibili da ospiti in carrozzina. La distanza tra la camera e la reception è di c.a. 50 mt, mentre dalla camera al centro benessere è di c.a. 70 mt, e dalla camera al bar-ristorante e piscina è di 100 mt c.a.

### SERVIZI IGIENICI ATTREZZATI NELLE AREE COMUNI



Nell'edificio che ospita la reception, l'angolo bar, la sala accoglienza e la sala Tv, sono presenti anche servizi igienici adattati per gli ospiti in carrozzina (vedi foto sopra).

La porta di ingresso è scorrevole con luce netta 110 cm.

Il **wc** è di tipo aperto, con altezza 50 cm da terra, dotato di maniglione di sostegno, doccetta flessibile e campanello d'allarme.

Il **lavabo** ha un'altezza sottostante di 75 cm con specchio fruibile dagli ospiti in carrozzina.

## PISCINE



Il Montebelli dispone di una piscina all'aperto, ubicata vicino alle arre comuni, bar e ristorante. E' dotata di scalette metalliche per accedere alla vasca. il livello dell'acqua è a sfioro e la profondità varia dai 70 ai 170 cm. Intorno alla vasca a disposizione dei clienti vi sono ombrelloni e sdraio e zone d'ombra nel giardino adiacente la piscina. Non sono presenti ausili tipo sedia da mare job o sollevatore per la discesa in acqua dell'ospite in carrozzina. I servizi igienici attrezzati si trovano nell'area comune della reception.