

## TOSCANA

### MAX HOTEL LIVORNO

Via G. Ciardi, 28, Loc. Porta a Terra (Livorno)

Telefono:0586 426722 Fax +39 0586 444255

<http://www.maxhotels.it/max-hotel-livorno/>

#### TESTATO PER TE DA:



Con l'obiettivo di mettere a tua disposizione tutte le informazioni utili per  
una scelta consapevole

Consulta le pagine che seguono e trova le informazioni che ti servono

**Nota Bene** Le informazioni che seguono si riferiscono alla data di verifica riportata in calce ad ogni scheda.  
L'Associazione non è responsabile di eventuali modifiche significative apportate dalla struttura dopo la visita.

**Tutti i testi, le informazioni e le immagini fotografiche contenute in questo documento sono di proprietà di  
Handy Superabile e ne è pertanto vietato l'uso e la riproduzione anche parziale senza l'esplicito consenso  
dell'autore stesso.**

**MAX HOTELS & RESORTS**  
TESTATO DA **HANDY SUPERABILE** A MAGGIO 2013

<p><b>ELETTRICA</b></p> 	<p><b>DISABILI MOTORI GRAVI IN CARROZZINA ELETTRICA</b> Tutte le aree comuni sono accessibili. Ci sono due porte d'ingresso automatiche per accedere alla struttura con ampia apertura. Il punto più stretto del corridoio interno camera è 90 cm e la porta d'ingresso della camera e del bagno è 75 cm. La doccia della camera è dotata di sedile.</p>
	<p><b>DISABILI MOTORI GRAVI IN CARROZZINA MANUALE</b> Tutte le aree comuni sono accessibili. Ci sono due porte d'ingresso automatiche per accedere alla struttura con ampia apertura. Dalla strada per accedere al marciapiede si deve superare una rampa (lung. 2 m, largh. 1 m e pend. 15%). La doccia è dotata di sedile, con scalino di 5 cm.</p>
	<p><b>DISABILI MOTORI LIEVI</b> Tutte le aree comuni sono accessibili e le distanze fra le diverse aree comuni sono brevi. La doccia in camera è dotata di maniglioni di sostegno orizzontale e verticale.</p>
	<p><b>NON VEDENTI &amp; IPOVEDENTI</b> Il cane guida è accolto nell'hotel previa richiesta in fase di prenotazione. Nei vari percorsi interni non sono presenti segnali tattili (sistema loges o vettore, e con diversi colori in prossimità di cambio direzione e scalini o rampe) per facilitare l'orientamento dei clienti non vedenti e/o ipovedenti. Comunque sia i percorsi sono abbastanza simmetrici e facilmente memorizzabili. Nelle camere non è presente un avvisatore acustico per allarme antincendio. Alla reception non sono presenti pannelli tattili o in braille per non vedenti. Al ristorante non è disponibile una carta menù in braille. Il pulsante di salita e discesa della piattaforma elevatrice, posta all'ingresso, è in rilievo e in braille.</p>
	<p><b>SORDI &amp; IPOACUSICI</b> Alla reception non sono presenti pannelli informativi utili anche ai non udenti, e brochure informative. In camera non è presente un avvisatore ottico per l'allarme antincendio e risulta priva di telefono DTS.</p>
	<p><b>PERSONE DIALIZZATE</b> Via della Fiera di S. Antonino 3 - Livorno, LIVORNO. Telefono: 0586 223515 Fax: 0586223519 email: <a href="mailto:dialisifio@nord.usl6.toscana.it">dialisifio@nord.usl6.toscana.it</a></p>
	<p><b>PERSONE CON INTOLLERANZE &amp; ALLERGIE ALIMENTARI</b> Il ristorante non dispone di cucina dedicata per clienti affetti da allergie/intolleranze alimentari, ma, su richiesta, può disporre di alimenti (pasta, pane, biscotti, etc..) privi di glutine per ospiti celiaci. Il cliente, in ogni caso dovrà comunicare, al momento della prenotazione, le proprie esigenze, e contattare, all'arrivo in hotel, il responsabile della ristorazione, per la verifica delle modalità di preparazione ed erogazione dei pasti.</p>

**MAX HOTELS & RESORTS**  
TESTATO DA [HANDY SUPERABILE](#) A MAGGIO 2013

## DESCRIZIONE SINTETICA DELLA STRUTTURA

### COME ARRIVARE

**IN AUTO:** All'autostrada A12: uscire al casello Livorno, a 8 km e prendere la SS1 Variante Aurelia - uscita Livorno – Porta a Terra.

**IN AEREO:** L'Aeroporto Internazionale Galileo Galilei di Pisa si trova a circa 20 km. Per gli ospiti in carrozzina si consiglia il trasferimento privato con taxi adattato per il trasporto della carrozzina che è necessario richiedere al Tour operator, al momento della prenotazione (servizio a pagamento); è possibile noleggiare anche una fiat adattata con comandi a mano presso Paraplegici Livorno.

**IN NAVE:** Il porto si trova a c.a. 5 km

**IN TRENO:** La Stazione Centrale di Livorno dista 1,7 km.

### POSIZIONE

Il Max Hotel è strategicamente ubicato, a pochi chilometri dall'uscita dell'autostrada e dalla Stazione Ferroviaria; nelle immediate vicinanze troviamo le fermate dei principali autobus da cui è possibile raggiungere facilmente il Centro Storico, il Porto ed il meraviglioso Lungomare.

L'hotel si trova di fronte al Pala Modigliani, ex Pala Livorno (luogo di incontri sportivi, manifestazioni culturali e serate di concerti e spettacoli).

Grazie alla rete stradale, in cui è inserito il Max Hotel, è possibile raggiungere in pochi minuti di auto tutti i principali punti di riferimento della città, il Centro, il Porto con i Traghetti per le isole, e l'Aeroporto di Pisa, senza doversi curare del traffico e del tempo su strada.

L'hotel è dotato di un parcheggio pubblico, con 3 posti riservati agli ospiti con mobilità ridotta, a c.a. 50 metri, di fronte al negozio Decathlon, ed un garage sotterraneo raggiungibile solo tramite scalini. Attraverso una rampa di raccordo con il marciapiedi (lung. 2 m, largh. 1 m) si raggiunge l'ingresso dell'hotel con una doppia porta automatica.

### SISTEMAZIONE

Elegante e moderno, con uno stile unico, Il Max Hotel fa parte di un recente complesso che ospita uffici pubblici e privati, attività commerciali e ristoranti, ed è inserito all'interno di una delle più importanti aree commerciali di Livorno.

L'hotel dispone di 104 camere di tipologia standard (20 mq) e superior (30 mq), spaziose, moderne ed eleganti, con servizi in camera, climatizzazione e minibar, tv sat, lampade speciali per la lettura, desk spazioso per lavorare con il laptop e connessione Wi-fi gratuita, climatizzazione regolabile, telefono, servizio sveglia e minibar.

La camera visitata ha un porta d'ingresso con luce netta di 75 cm; la camera è spaziosa con il punto più stretto del corridoio interno di 90 cm. Lo spazio di manovra a sinistra del letto è di 50 cm mentre a destra e frontale è molto ampio. La poltrona che si trova sul lato destro può essere spostata per avere maggior spazio.

La scrivania non ha gambe centrali e lo spazio sottostante è di 70 cm da terra. La camera dispone di un sistema di condizionamento. È previsto in camera anche l'aria condizionata/riscaldamento con il comando posizionato a 160 cm da terra, privo di telecomando. L'armadio, con appendiabiti posto ad un'altezza di c.a. 150 cm, si trova a sinistra del letto con

**MAX HOTELS & RESORTS**  
TESTATO DA **HANDY SUPERABILE** A MAGGIO 2013

profondità di 50 cm che non ne permette la fruibilità alle persone in carrozzina.

**BAGNO CAMERA** La porta del bagno, nella camera visitata, ha una luce netta di 75 cm. Il lavabo ha uno spazio sottostante per l'accostamento con la carrozzina di 65 cm da terra e lo specchio si trova a 160 cm da terra. Il box doccia consta di due ante in vetro che si possono aprire, sia internamente che esternamente ed è dotata di sedile da agganciare al maniglione di sostegno con maniglia fissa, a parete, sul lato destro. Il piatto doccia presenta uno scalino di 5 cm. Il wc, è di tipo continuo, con alzawater dotato di dente frontale aperto, privo di doccetta flessibile e con maniglione di sostegno sul lato destro. Lo spazio di manovra a destra è di 12 cm, a sinistra e frontale ampio.

### **AREE COMUNI E SERVIZI**

Tutte le aree comuni sono accessibili in piano. La struttura è dotata del ristorante “Nova Hosteria”, Internet Wi-Fi in tutti gli ambienti comuni, SKY TV – TV Sat LCD, Servizi Business (fax, fotocopie, etc.), Coffee Shop – Early Coffee, Area Fitness, Cassetta di sicurezza al Front Office, Quotidiani, Custodia bagagli, Garage interrato – Ampio Parcheggio esterno, Servizio lavanderia, Servizi per animali al seguito.

La struttura dispone di una sala meeting dotata di luce naturale e attrezzata con linea telefonica, internet wi-fi e impianti tecnologici audio-video.

### **IL RISTORANTE “NOVA HOSTERIA”**

Il Ristorante Nova Hosteria offre un ambiente di design, moderno e raffinato ideale per degustare i migliori piatti della cucina tradizionale del territorio, abbinata ad una accurata attenzione alle tipicità della cucina nazionale. La cantina offre una grande selezione di vini nazionali ed internazionali.

### **STRUTTURE SANITARIE**

Ospedale di Livorno - Viale Alfieri Vittorio 36 - 57124 Livorno (LI)  
tel: 0586 223111

**MAX HOTELS & RESORTS**  
TESTATO DA **HANDY SUPERABILE** A MAGGIO 2013

## AEROPORTO DI DESTINAZIONE



L'Aeroporto più vicino all'Hotel Kirton è l'aeroporto G. Galilei di Pisa che dista 44 km . All'aeroporto l'imbarco/sbarco del passeggero con mobilità ridotta viene effettuato con'ambulift, un mezzo speciale dotato di rampa - lounge mobile - con piattaforma elevabile per agevolare l'imbarco dei passeggeri su sedia a rotelle; ad essi viene garantita, inoltre, un'assistenza completa, in partenza/arrivo.

Il personale di assistenza è disponibile ad accompagnare il passeggero con disabilità, durante la consegna del bagaglio, fino alla porta d'imbarco o ritiro bagagli.

Il terminal è provvisto di ascensori dotati di pulsanti esterni e interni in braille e di colonnine “per chiamata assistenza” (vedi foto sopra a dx). I varchi dei controlli di sicurezza sono predisposti per accogliere passeggeri con sedia a rotella e portatori di pacemaker.



Nei percorsi esterni ed interni sono presenti percorsi LOGES completi di mappe tattili per facilitare lo spostamento delle persone non vedenti ed ipovedenti (vedi foto in basso a sx).

**MAX HOTELS & RESORTS**  
TESTATO DA **HANDY SUPERABILE** A MAGGIO 2013





Nelle aree interne dell'aerostazione sono presenti servizi igienici molto spaziosi ed attrezzati per persone con mobilità ridotta. Il wc è dotato di maniglioni di sostegno, fisso a parete su un lato e reclinabile sull'altro lato. Il lavabo con rubinetto a leva, presenta uno spazio sufficiente per l'accostamento con la carrozzina.

Per il trasferimento dall'aeroporto è possibile noleggiare un mezzo adattato per la guida, con comandi a mano.

### **TRASFERIMENTI**

L'aeroporto di Pisa dista km 20, la stazione ferroviaria più vicina, a Livorno, si trova a c.a. 1,7 km e prevede servizio di assistenza per passeggeri con disabilità; Dall'autostrada A12 Genova Rosignano uscita Livorno: 8km

**MAX HOTELS & RESORTS**  
TESTATO DA **HANDY SUPERABILE** A MAGGIO 2013

## ARRIVO ALLA STRUTTURA



Il Max Hotels & Resort si trova a ridosso dell'uscita di Livorno della Variante Aurelia, e dista circa 5 Km dal centro e 7 km dal lungomare. La struttura non dispone di un parcheggio privato ma di un parcheggio pubblico condiviso con il centro commerciale adiacente all'hotel e dotato di 3 posti riservati, agli ospiti con mobilità ridotta, a c.a. 50 metri, di fronte al negozio Decathlon, e di un garage sotterraneo raggiungibile solo tramite scalini.

Dalla strada, attraversando le strisce pedonali, si arriva ad una rampa di raccordo con il marciapiedi (lung. 2m, largh. 1 m) che permette di superare un dislivello di 30 cm. La pavimentazione, in piastrelle per esterni, è scorrevole per chi si muove in carrozzina.

Dopo aver percorso c.a. 50 metri si raggiunge l'albergo, il quale, grazie ad una doppia porta automatica, permette un accesso agevole all'interno dell'ampia hall.



**MAX HOTELS & RESORTS**  
TESTATO DA **HANDY SUPERABILE** A MAGGIO 2013

**RECEPTION**



La reception è in stile moderno, come del resto l'arredamento di tutto l'hotel. Il banco della reception non ha parti ribassate ed è alto circa 140 cm.

L'hotel non dispone di percorsi tattili in sistema loges o vettore per favorire l'orientamento dei non vedenti.

**MAX HOTELS & RESORTS**  
TESTATO DA **HANDY SUPERABILE** A MAGGIO 2013



## PERCORSI INTERNI ED AREE COMUNI



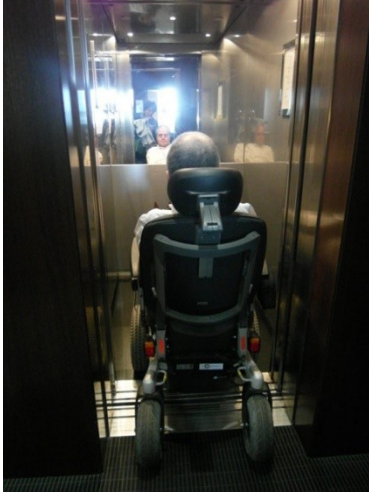
Gli spazi comuni al piano terreno sono molto ampi e permettono anche ad un ospite con una carrozzina ingombrante di muoversi agevolmente.



Il corridoio al primo piano è molto largo e non si incontrano difficoltà per muoversi.

**MAX HOTELS & RESORTS**  
TESTATO DA **HANDY SUPERABILE** A MAGGIO 2013

## ASCENSORE



Il pulsante di chiamata al piano è posizionato a 120 cm da terra non è in Braille ma in rilievo. La porta d'ingresso, automatica, è larga 77 cm, con la cabina larga 100 cm e profonda 130 cm. Il tasto più alto della pulsantiera interna dell'ascensore è posizionato a 130 cm da terra. L'ascensore risulta privo di maniglie di sostegno.

**MAX HOTELS & RESORTS**  
TESTATO DA **HANDY SUPERABILE** A MAGGIO 2013

## SISTEMAZIONI E SERVIZI

### CAMERE PER GLI OSPITI CON MOBILITA' RIDOTTA



La porta d'ingresso della camera visitata ha una luce netta di 75 cm, presenta un lungo corridoio, largo 90 cm (punto più stretto del percorso fino al letto), e la camera è ampia ed arredata in stile moderno.

**MAX HOTELS & RESORTS**  
TESTATO DA **HANDY SUPERABILE** A MAGGIO 2013





Lo spazio di manovra a sinistra del letto è di 50 cm mentre a destra e frontale è molto ampio. La poltrona che si trova sul lato destro può essere spostata per avere maggior spazio.



La camera è dotata di un televisore LCD, un frigorifero, una scrivania, un armadio a muro, un mobile a cassettoni e connessione WiFi. La scrivania non ha gambe centrali e lo spazio sottostante è di 70 cm da terra. È previsto in camera anche l'aria condizionata/riscaldamento con il comando posizionato a 160 cm da terra, privo di telecomando. L'armadio si trova a sinistra del letto con profondità di 50 cm troppo limitata per permetterne la fruizione da parte di una persona in carrozzina.



**MAX HOTELS & RESORTS**  
TESTATO DA [HANDY SUPERABILE](#) A MAGGIO 2013

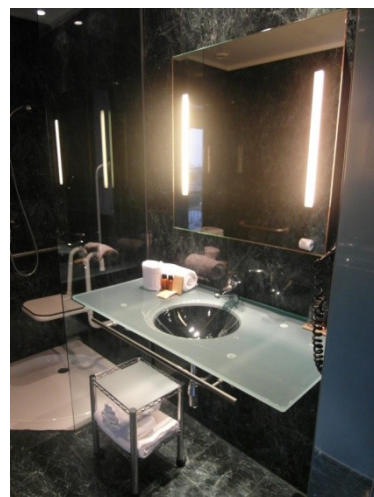




La porta del bagno ha una luce netta di 75 cm e sono presenti un lavabo, una doccia e un water mentre non è presente un bidet.

C'è un femaporta, posto al centro del locale, per impedire alla porta a vetri di sbattere contro il muro, e al quale una persona che ha difficoltà a deambulare deve prestare attenzione.

Il lavabo ha uno spazio sottostante per l'accostamento con la carrozzina di 65 cm da terra. Lo specchio si trova a 160 cm da terra, e non è basculante, per cui risultare difficile la fruibilità per chi è in carrozzina



**MAX HOTELS & RESORTS**  
TESTATO DA **HANDY SUPERABILE** A MAGGIO 2013



Il box doccia consta di due ante in vetro che si possono aprire, sia internamente che esternamente ed è dotata di sedile da agganciare al maniglione di sostegno con maniglia fissa, a parete, sul lato destro. Il piatto doccia presenta uno scalino di 5 cm e la doccia è fornita di saliscendi e maniglia a leva.



Il wc, è di tipo continuo, con alzawater dotato di dente frontale aperto, agganciato al vaso, alto 50 cm; esso è dotato di maniglione di sostegno sul lato destro, alto 80 cm, ed è privo di doccetta flessibile. Lo spazio di manovra a destra è di 12 cm, a sinistra è ampio, se si aprono le ante della doccia, e lo spazio frontale è superiore a 90 cm.

**MAX HOTELS & RESORTS**  
TESTATO DA **HANDY SUPERABILE** A MAGGIO 2013





Da notare che il porta asciugamani per la doccia è posizionato molto in alto a mt d'altezza. Mentre gli altri asciugamani sono posizionati su uno mobiletto in vetro perfettamente raggiungibile da chi è in carrozzina.

**MAX HOTELS & RESORTS**  
TESTATO DA **HANDY SUPERABILE** A MAGGIO 2013

## BAR E RISTORANTI

### RISTORANTE “NOVA HOSTERIA”



Il ristorante è aperto tutti i giorni per colazione, e per la cena è disponibile solo dal lunedì al giovedì compreso, con menù alla carta, mentre è chiuso per il pranzo. È possibile richiedere anche alimenti per celiaci ma si raccomanda al cliente, in ogni caso, di farne richiesta, al momento della prenotazione, e contattare, all'arrivo in hotel, il responsabile della ristorazione, per la verifica delle modalità di preparazione ed erogazione dei pasti.

La sala del ristorante è sufficientemente spaziosa per la mobilità di una persona in carrozzina mentre i tavoli presentano un supporto centrale che potrebbe rendere complicato l'accostamento al tavolo.

**MAX HOTELS & RESORTS**  
TESTATO DA **HANDY SUPERABILE** A MAGGIO 2013