

TUNISIA



AFRICA JADE THALASSO– Nabeul

TESTATO PER TE DA:



Associazione di promozione sociale “Handy Superabile”

Sede legale: Via Isola dello Sparviero n.2 – Follonica (Grosseto)

T e I 3498505727 - Web site: www.handysuperabile.org - e-mail: info@handysuperabile.org

Con l'obiettivo di mettere a tua disposizione tutte le informazioni utili per
una scelta consapevole

Nota Bene Le informazioni che seguono si riferiscono alla data di verifica riportata in calce ad ogni scheda. Eventuali modifiche significative in relazione all'accessibilità, saranno riportate sul documento “aggiornamenti” o comunicate in fase di prenotazione. Per quanto riguarda i servizi e le attrezzature presenti nella struttura alberghiera si dovrà sempre fare riferimento a quanto riportato sul catalogo o sulla scheda dell'hotel presente sul sito del Tour Operator e a quanto comunicato dall'agenzia in fase di prenotazione.

I trasferimenti e le escursioni effettuate con mezzi privati/adattati, ed eventuali servizi particolari sono soggetti al pagamento di un supplemento

Tutti i testi, le informazioni e le immagini fotografiche contenute in questo documento sono di proprietà di Handy Superabile e ne è pertanto vietato l'uso e la riproduzione anche parziale senza l'esplicito consenso dell'autore stesso.

Sommario

DESCRIZIONE SINTETICA DELLA STRUTTURA	4
AEROPORTO DI DESTINAZIONE	8
ARRIVO ALL' AEROPORTO DI MONASTIR.....	8
TRASFERIMENTI.....	10
ARRIVO ALLA STRUTTURA	11
PARCHEGGIO - INGRESSO	11
HALL RECEPTION.....	12
ATTIVITA' SPORTIVE E CENTRO BENESSERE	14
SPA.....	14
SERVIZI IGIENICI SPA.....	16
SAUNA.....	17
HAMMAN BAGNO TURCO.....	17
PISCINA COPERTA.....	18
SALA RELAX TISANERIA	19
PALESTRA.....	19
CAMERE E SERVIZI IN CAMERA.....	20
CAMERA STANDARD FRUIBILE DAGLI OSPITI CON MOBILITA' RIDOTTA.....	20
SERVIZI IGIENICI NELLA CAMERA STANDARD FRUIBILE DAGLIO OSPITI CON MOBILITA' RIDOTTA	21
BAR E RISTORANTI.....	22
RISTORANTE MANDESA	22
RISTORANTE COIN DE FEU.....	22
SNACK BARBEQUE	23
RISTORANTE LE PESCHEUR.....	23
BAR PATIO	24
BEACH BAR	24
CAFFE' MAURE.....

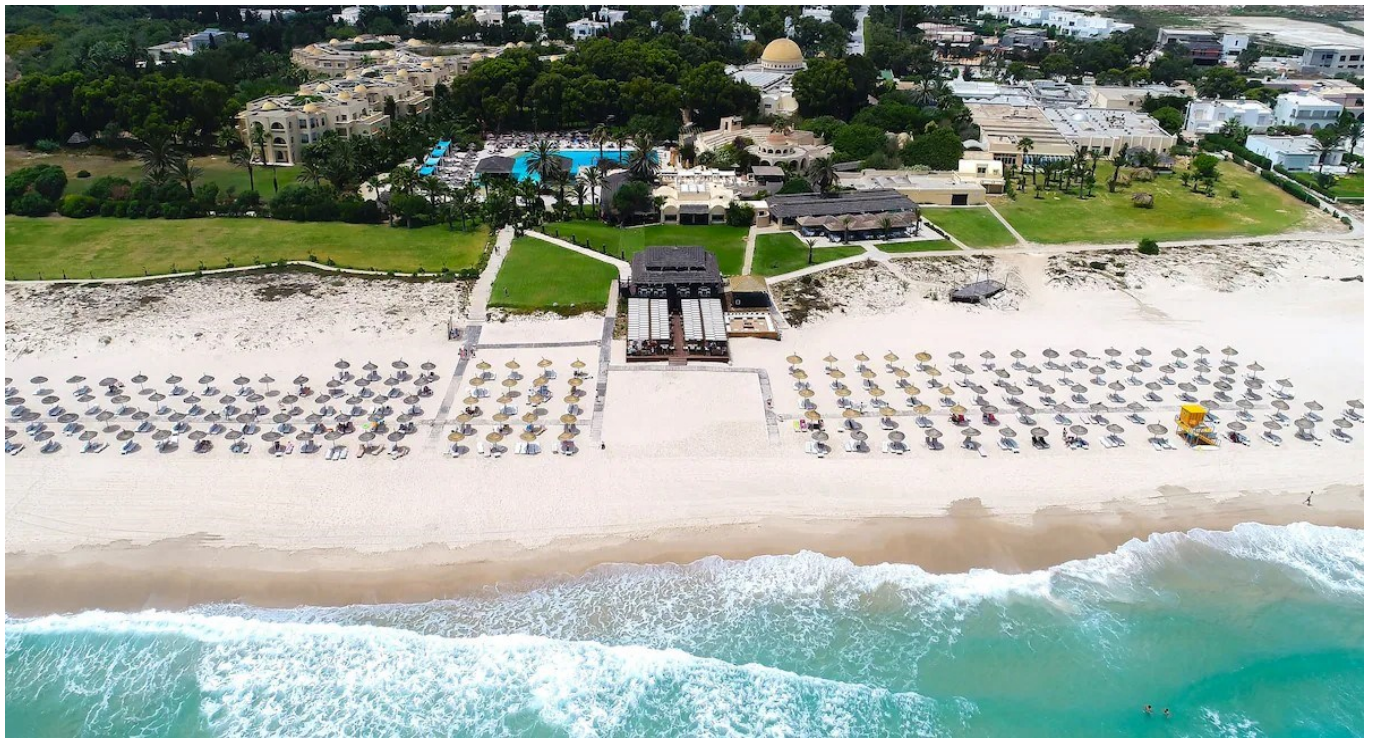


POOL BAR	26
PERCORSI INTERNI ED AREE COMUNI.....	27
PERCORSO CAMERA - AREE COMUNI	27
TEATRO	31
SALA TV	32
BOUTIQUE.....	32
SERVIZI IGIENICI SPIAGGIA	33
SERVIZI IGIENICI TEATRO PISCINA.....	34
SERVIZI IGIENICI RECEPTION HALL BAR E RISTORANTE CENTRALE	35
PISCINA	36
SPIAGGIA	38



DESCRIZIONE SINTETICA DELLA STRUTTURA

	<p>PERSONE CON DISABILITA' MOTORIA</p> <p>Accessibile per la quasi totalità, sia nelle aree esterne (piscine, ristorante, bar, ecc..) sia all'interno della struttura. Le camere ed i relativi servizi igienici non sono adattati per clienti con mobilità ridotta (il wc non è dotato di maniglioni – vedi report foto), ma entrambi sono abbastanza spaziosi e accessibili in piano. Le camere ed il bagno non sono adattati per clienti con mobilità ridotta, ma alcune, come la tripla visitata, n. 141, sono abbastanza spaziose e accessibili in piano.</p> <p>La spiaggia si trova a 150 m dalla camera ed è raggiungibile superando lievi dislivelli inferiori all'8%, una rampa in salita con pavimentazione irregolare e con pendenza significativa, e due gradini alti 12 cm, con pedata 88 cm. La passerella arriva a c.a. 20 m dalla battigia (dipende dalla bassa e alta marea).</p> <p>L'hotel non dispone di sollevatore in piscina e sedia da mare JOB sulla spiaggia</p>
	<p>CIECHI & IPOVEDENTI</p> <p>Riguardo al cane guida, si prega di effettuare la richiesta al momento della prenotazione. Nei vari percorsi interni non sono presenti segnali tattili (sistema loges o vettore, e con diversi colori in prossimità di cambio direzione e scalini o rampe) per facilitare l'orientamento dei clienti non vedenti e/o ipovedenti. Alla reception non sono presenti pannelli tattili o in braille per non vedenti. In camera è presente un avvisatore acustico per l'allarme antincendio. Ai ristoranti non è disponibile una carta menù in braille.</p>
	<p>SORDI & IPOACUSTICI</p> <p>Alla reception non sono presenti pannelli informativi per non udenti e cartelli direzionali nei percorsi interni. In camera è presente un avvisatore ottico per l'allarme antincendio.</p>
	<p>PERSONE DIALIZZATE</p> <ul style="list-style-type: none">- Ospedale Korba a c.a. 1,5 Km- Centro Hemod Hammamet Nabeul R.te Hammamet-Nabeul K 9 Nabeul B.P. 12 Ville e Region Nabeut a c.a. 18 Km
	<p>PERSONE CON ALLERGIE ALIMENTARI</p> <p>Il ristorante è preparato, previa segnalazione al tour operator, al momento della prenotazione, ad ospitare clienti con allergie alimentari. Non è presente una cucina dedicata, ma dispone di alimenti adatti e il personale in cucina è disponibile a preparare menù personalizzati. Il cliente, in ogni caso, dovrà comunicare al tour operator, al momento della prenotazione, le proprie esigenze, e contattare, all'arrivo in hotel, il responsabile della ristorazione, per la verifica delle modalità di preparazione ed erogazione dei pasti,</p>



AEROPORTO MONASTIR L'aeroporto di Monastir è dotato di elevatori e finger per la discesa dei passeggeri ed offre un ottimo servizio di assistenza per persone con disabilità da richiedere al tour operator, al momento della prenotazione, e all'arrivo in aeroporto, durante il check in.

Al cliente in sedia a rotelle viene fornita, al suo arrivo, momentaneamente, una carrozzina, in attesa che gli assistenti provvedano a ritirare quella personale del cliente, mentre il trasferimento, nell'aereo, avviene su una carrozzina più stretta che permette il passaggio attraverso il corridoio.

TRASFERIMENTI L'aeroporto di Monastir dista circa 135 km dal Sea Club Africa Jade Thalasso Korba e la durata del trasferimento, in auto, è di circa 2 ore. Il bus per il trasporto collettivo non è attrezzato per i clienti in carrozzina; si consiglia, dunque, il trasferimento privato con taxi s.w. (non adattato), da richiedere al Tour operator all'atto della prenotazione (è richiesto un supplemento). L'hotel dista 103 km dal nuovo aeroporto di Enfhida e 86 km dall'aeroporto internazionale di Tunisi-Cartagine, raggiungibile quest'ultimo in 1 ora e 24 minuti.

POSIZIONE Il Sea Club Africa Jade Thalasso Korba è la struttura ideale per una vacanza di sport e relax a contatto con la natura. Sorge in un vasto parco verdeggiante e si affaccia sulla splendida spiaggia di sabbia fine, a c.a. 15 km, dalla cittadina di Nabeul.

L'arredamento è curato nei minimi particolari e caratterizzato da uno stile coloniale africano che crea un ambiente particolarmente esotico e suggestivo.

Di fronte all'hotel vi sono due parcheggi privati, ma non vi sono posti riservati ai portatori di handicap. Il percorso, dal parcheggio all'ingresso, è inizialmente in piano, con pavimentazione asfaltata, per poi proseguire con un tratto piastrellato e irregolare per c.a. 10/15 metri. Per raggiungere l'ingresso occorre superare una rampa, in salita, lunga 277 cm, con pendenza 15%. Con il taxi si arriva, comunque, di fronte all'ingresso principale, dove sono presenti due porte consecutive con maniglia a barra verticale, rispettivamente di 96 cm e 93 cm ad anta.

SISTEMAZIONE La struttura dispone di 121 camere doppie, 118 triple, 4 quadruple e 12 junior suite e senior suite. Tutte le camere sono dotate di ogni confort (servizi privati, aria condizionata, asciugacapelli, telefono, TV, balcone, cassaforte e frigobar a pagamento). Le camere, distribuite su diversi blocchi tra le palme, sono facilmente raggiungibili in piano o tramite ascensore.

La struttura non è dotata di camere e servizi igienici attrezzate per persone

con mobilità ridotta, ma alcune tipologie di camere, come quella visitata, n° 141, tripla, sono abbastanza spaziose. Questa tipologia di camera tripla ha la possibilità di avere letti singoli o matrimoniali. L'hotel non dispone di camere tra loro comunicanti.

La camera standard visitata, la n°141, non adattata per clienti con mobilità ridotta, è situata al piano terra e raggiungibile in piano. La luce netta della porta d'ingresso è di 87 cm, i due letti singoli affiancati, sono alti 55 cm, lo spazio di manovra a sinistra del letto ha un'ampiezza di 113 cm (il passaggio per raggiungerlo è largo 78 cm), a destra di 82 cm e di fronte > 100 cm. La camera ha una veranda, con giardino; la porta, scorrevole a guida (h 5 cm), ha un'apertura di 82 cm. Nella stanza è presente una scrivania alta 78 cm con spazio sottostante di 70 cm. La corrente è di 220 V con prese di tipo italiano.

BAGNO CAMERA Nella camera visitata il bagno non è attrezzato per clienti con mobilità ridotta e ha dimensioni di 235 cm X 225 cm. La luce netta della porta è di 76 cm e apre verso l'interno. L'altezza del wc da terra è di 40 cm, di tipo continuo; lo spazio libero a sinistra del wc è di 75 cm e a destra è di 36 cm, con ampio spazio di fronte.

Il wc non è dotato di doccetta flessibile e **mancano maniglioni per facilitare l'accesso al wc** ai clienti in carrozzina. La vasca ha dimensioni 68 x 165 cm, con bordo alto 56 cm ed è dotata di un maniglione di sostegno fisso a parete al suo interno. Il lavabo è alto da terra 83 cm, con spazio sottostante libero di 66 cm. Non è presente un campanello d'allarme.

AREE COMUNI Lungo i percorsi che collegano le aree comuni non vi sono segnali tattili/variazioni cromatiche per favorire l'orientamento agli ospiti non vedenti/ipovedenti.

La struttura racchiude al suo interno le principali aree comuni. Nella Hall reception vi è il bar principale "Patio". Dal corridoio, alla destra del bar, si raggiunge, superando una rampa in discesa, il ristorante principale "Mandisa", mentre, attraverso una porta, sulla destra del corridoio, si arriva al ristorante "Coin de Feu" e il Centro di thalasso terapia – SPA. Dalla hall, attraverso il corridoio, alla destra della reception, si raggiungono l'ascensore e le camere al piano terra, compresa quella visitata (n° 141). Attraverso il corridoio centrale della hall, di fronte all'ingresso principale, si esce nella veranda, ove si trova la sala tv e, attraverso una pavimentazione, con lievi dislivelli e con pendenza minore dell'8%, si raggiunge la piscina. Adiacenti alla piscina vi sono il teatro, il bar, il bar gelateria e creperia (occorre superare una rampa di scale), il caffè maure (occorre superare una rampa di scale), le boutique, la discoteca, il ristorante "Asia Jade" e il ristorante Snack Barbeque. Dalla piscina, attraverso una rampa con pendenza significativa, pavimentazione irregolare, superando 2 gradini, si arriva alla spiaggia. Prima dell'accesso alla spiaggia vi è un'altra rampa che porta al bar della spiaggia, al ristorante "Pescher" e ai servizi igienici adiacenti. Il collegamento wifi è gratuito e disponibile solo nella hall.

PISCINE La struttura dispone di 2 piscine: una all'esterno, per adulti e bambini, e una al coperto, nella Spa Talasso, riscaldata, con acqua di mare, e dotata di idromassaggio. La piscina della Spa è a pagamento e utilizzabile solo per determinate cure. L'hotel non ha un sollevatore e/o sedia job per facilitare l'ingresso in acqua agli ospiti con mobilità ridotta.

SPIAGGIA La spiaggia privata si trova a c.a. 150 metri dalla camera ed è raggiungibile tramite un percorso con lievi dislivelli, inferiori all'8%, e superando poi, in successione, una rampa in salita con pavimentazione irregolare e con pendenza significativa, e due gradini, nel tratto finale, alti 12 cm, ma con ampia pedata di 88 cm (vedi report foto). La passerella arriva a c.a. 15/20 m dal bagnasciuga. L'hotel non dispone di sedia da mare JOB per facilitare l'ingresso in acqua agli ospiti con mobilità ridotta.

ATTIVITA' RICREATIVE Possibilità di effettuare diverse attività sportive diurne con gli animatori; tra i vari giochi da segnalare il ping pong (nel periodo di alta stagione). Sempre nel periodo di alta stagione, in serata, lo staff di animazione propone, in teatro, spettacoli con



musical dal vivo.

ATTIVITA' SPORTIVE Possibilità di praticare tiro con l'arco, beach volley, bocce, tennis (3 campi con prenotazione obbligatoria), palestra. Nelle vicinanze, a pagamento, equitazione.

ESCURSIONI Per informazioni, in merito alle diverse escursioni offerte, si consiglia di prendere contatto direttamente con l'assistenza del tour operator o con il punto informazioni dedicato che si trova di fronte alla Reception.

STRUTTURE SANITARIE

- Clinica El Hakim 17 Avenue 2 Mars 1934 Korba a c.a. 2/3 Km
- Ospedale Korba a c.a. 1,5 Km
- Centro Hemod Hammamet Nabeul R.te Hammamet-Nabeul K 9 Nabeul B.P. 12 Ville e Region Nabeut a c.a. 18 Km



AEROPORTO DI DESTINAZIONE

ARRIVO ALL'AEROPORTO DI MONASTIR

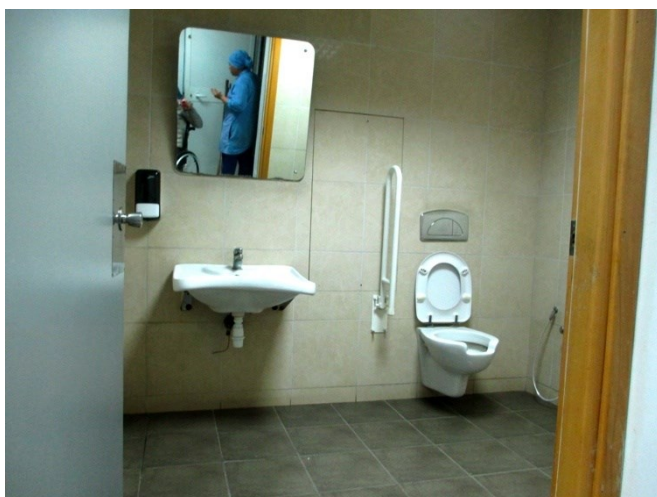


All'aeroporto di **MONASTIR** l'imbarco/sbarco del passeggero con mobilità ridotta viene effettuato con ambulift, un mezzo speciale dotato di rampa - lounge mobile - con piattaforma elevabile per agevolare l'imbarco dei passeggeri su sedia a rotelle. Viene assicurata un'assistenza completa, in partenza/arrivo, grazie al personale preposto all'assistenza che è disponibile ad accompagnare il passeggero con disabilità, durante la consegna del bagaglio, fino alla porta d'imbarco, oppure per il ritiro bagagli. L'aeroporto è completamente accessibile alle persone con mobilità ridotta, con ascensori e postazioni telefoniche adeguati. Nei vari percorsi interni non sono presenti segnali tattili (sistema loges o vettore, e con diversi colori in prossimità di cambio direzione e scalini o rampe) per facilitare l'orientamento dei clienti non vedenti e/o ipovedenti.



Nelle aree interne, al 1°e al 2° piano, sono presenti servizi igienici, ben segnalati, spaziosi e attrezzati per persone con mobilità ridotta; il wc è dotato di maniglione di sostegno reclinabile, su un lato e di doccetta flessibile.

Il lavabo, con rubinetno a leva, presenta uno spazio sottostante sufficiente per l'accostamento con la carrozzina. Nella struttura sono presenti negozi bar e boutique accessibili in piano.



All'esterno dell'aeroporto sono presenti parcheggi riservati ai portatori di handicap, opportunamente segnalati.



Al 2° piano si accede ai gate della zona partenze attraverso una rampa in discesa abbastanza ripida (foto in alto a dx). Sopra a sx la rampa di collegamento per accedere all'ambulift. Entrambe le rampe sono percorribili ovviamente con gli assistenti dell'aerostazione.

A lato la sedia che permette il passaggio nel corridoio stretto dell'aereo.

TRASFERIMENTI

L'aeroporto di Monastir dista circa 135 km dal Sea Club Africa Jade Talasso Korba e la durata del trasferimento, in auto, è di circa 2 ore. Il bus per il trasporto collettivo non è attrezzato per i clienti in carrozzina, si consiglia dunque il trasferimento privato con taxi s.w. (non adattato), da richiedere al Tour operator all'atto della prenotazione (è richiesto un supplemento). L'hotel dista 86 km dall'aeroporto internazionale di Tunisi-Cartagine e il Transfer è di 1 ora e 24 minuti e 103 km dal nuovo aeroporto di Enfhida.

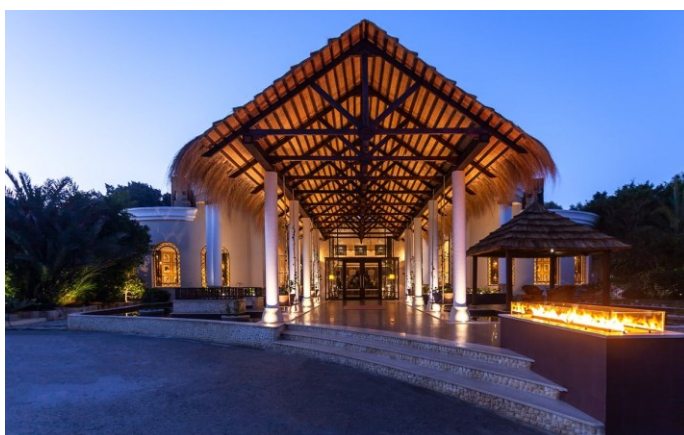


ARRIVO ALLA STRUTTURA

PARCHEGGIO - INGRESSO



L'hotel ha due parcheggi privati davanti alla struttura, ma non vi sono posti riservati ai portatori di handicap. Con il taxi si arriva, comunque, di fronte all'ingresso principale, raggiungibile percorrendo un tratto di 15 m con pavimentazione leggermente irregolare e una rampa in salita, lunga 277 cm, larga 155 cm con pendenza 15%.



HALL RECEPTION



All'ingresso principale la pavimentazione esterna/interna è liscia e le due porte con maniglie a barra verticale sono larghe 96 e 93 cm ad anta. Appena entrati, troviamo sulla destra la reception. Il bancone ha una base superiore di appoggio alta 107 cm. La hall si presenta ampia ed elegante, arredata in stile africano.



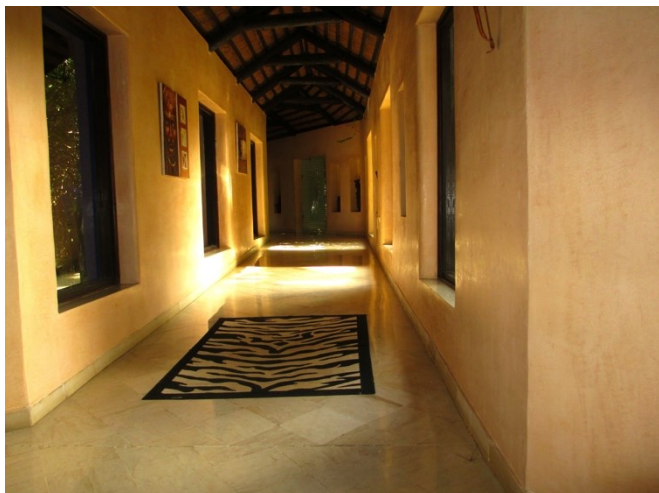


Alla destra della reception, appesi al muro, a 160 cm di altezza, troviamo i telefoni.



ATTIVITA' SPORTIVE E CENTRO BENESSERE

SPA



L'albergo comprende un centro benessere che offre vari trattamenti fra cui la sauna (a pagamento). Il centro si trova nella struttura principale ed è raggiungibile, dalla hall reception, attraverso la rampa nella foto sopra a sx, con pendenza 8/10% e, dall'esterno (dalla piscina), attraverso la rampa nella foto in alto a dx con pendenza 14%.

La porta di ingresso (foto a lato) è molto ampia.

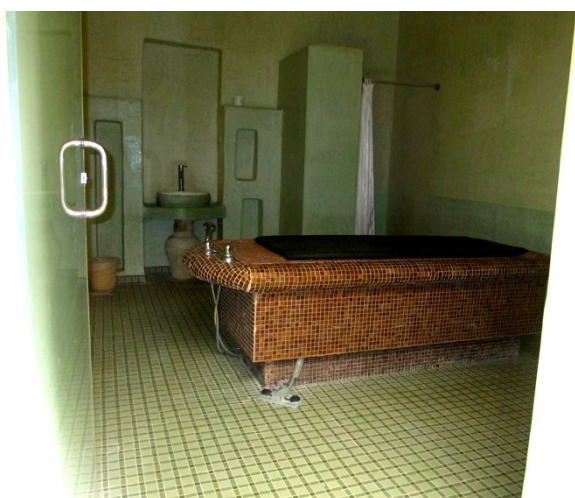




Porta d'ingresso sala con vasca idromassaggio larga 105 cm e altezza della vasca 86 cm



Porta d'ingresso sala idrogetto larga 109 cm.



La porta d'ingresso della sala gommage è larga 66 cm



Porta d'ingresso sala con lettini massaggio ad acqua larga 109 cm e altezza vasca 50 cm



Le sale massaggio si trovano al pianterreno e sono raggiungibili in carrozzina. Alcune hanno lettini standard alti 77 cm e altre elettronici, regolabili in altezza. Le porte d'ingresso sono larghe 105 cm



SPOGLIATOI



AFRICA JADE THALASSO

TO DA [HANDY SUPERABILE](#) TESTATO NEL 2012 E AGGIORNATO NEL 2023



Gli spogliatoi sono molto ampi e fruibili dai clienti in carrozzina.



SERVIZI IGIENICI SPA



I servizi igienici adiacenti non sono fruibili dai clienti in carrozzina perché hanno spazi esigui.

SAUNA



La sauna si trova al piano terra ed è raggiungibile attraverso l'ascensore. Il locale è abbastanza spazioso e la porta è larga 69 cm.

HAMMAN BAGNO TURCO



Il Bagno Turco si trova al piano terra ed è raggiungibile in carrozzina.

Il locale è abbastanza spazioso, la porta d'ingresso è ampia 69 cm, ma la porta docce adiacenti è larga 53 cm, quindi non accessibile per gli ospiti in carrozzina. I lettini della sala relax sono alti 45 cm.

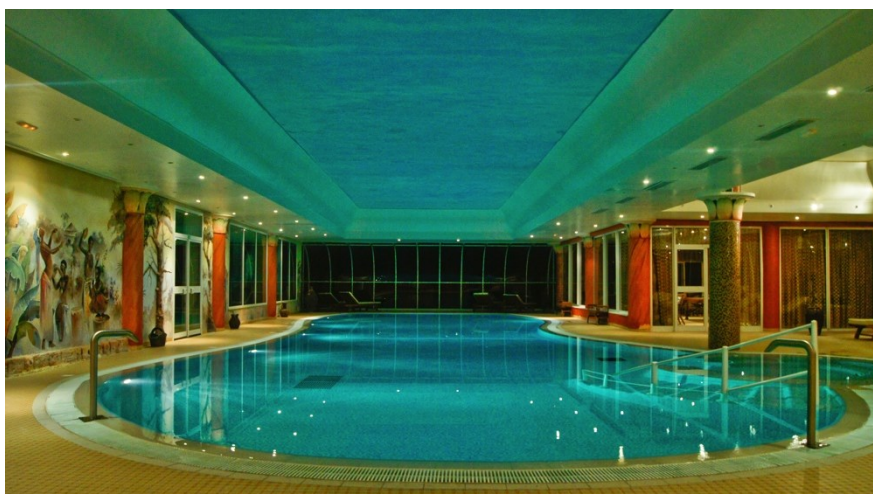


PISCINA COPERTA



La piscina coperta con acqua di mare, riscaldata e con getti d'acqua e idromassaggio è usufruibile con le cure di talasso-terapia (a pagamento).

Il livello dell'acqua è a filo pavimento e per accedere alla vasca vi sono alcuni gradini.



SALA RELAX TISANERIA

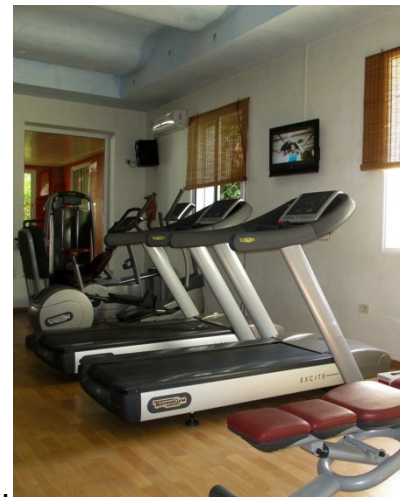


Adiacente alla piscina vi è la tisaneria.

PALESTRA



La palestra si trova all'ingresso della Spa e dispone di diversi attrezzi ginnici. Presenti anche macchine multifunzione con panche e pesistica fruibile anche dagli ospiti con modalità ridotta a seconda della diversa abilità. La porta è larga 90 cm.



CAMERE E SERVIZI IN CAMERA

CAMERA STANDARD FRUIBILE DAGLI OSPITI CON MOBILITA' RIDOTTA



La camera visitata, n. 141, standard, tripla, non è attrezzata per gli ospiti con mobilità ridotta ma risulta abbastanza spaziosa ed è quella più consigliabile agli ospiti in carrozzina. Si trova al piano terra e si raggiunge dalla hall reception in piano.

La luce netta della porta d'ingresso è di 87 cm, i due letti, singoli e affiancati, sono alti 55 cm, lo spazio di manovra a sinistra del letto ha un'ampiezza di 113 cm (il passaggio per raggiungerlo è largo 78 cm), a destra di 82 cm e di fronte > 100 cm. La corrente è di 220 V con prese di tipo italiano.

Nella stanza vi è una scrivania con base superiore di appoggio alta 78 cm e spazio sottostante libero di 70 cm.

L'armadio ha ante a battente e all'interno l'appendiabiti è alto 180 cm. E' presente il frigobar a pagamento.





La camera ha una veranda con giardino con porta scorrevole a guida (h 5 cm) con apertura di 82 cm

SERVIZI IGIENICI NELLA CAMERA STANDARD FRUIBILE DAGLIO OSPITI CON MOBILITA' RIDOTTA



Il bagno, non attrezzato per gli ospiti con mobilità ridotta, ha dimensioni di 235 cm X 225 cm. La luce netta della porta è di 76 cm e apre verso l'interno. L'altezza del wc da terra è di 40 cm di tipo continuo; lo spazio libero a sinistra è di 75 cm e a destra di 36 cm, con ampio spazio di fronte. **Il wc non è dotato di doccetta flessibile e maniglioni per facilitare l'accesso al wc ai clienti in carrozzina.** La vasca ha dimensioni 68 x 165 cm con bordo alto 56 cm ed è dotata di un maniglione di sostegno fisso a parete al suo interno. Il lavabo è alto da terra 83, cm con spazio sottostante libero di 66 cm. Non è presente un campanello d'allarme.

BAR E RISTORANTI

RISTORANTE MANDESA



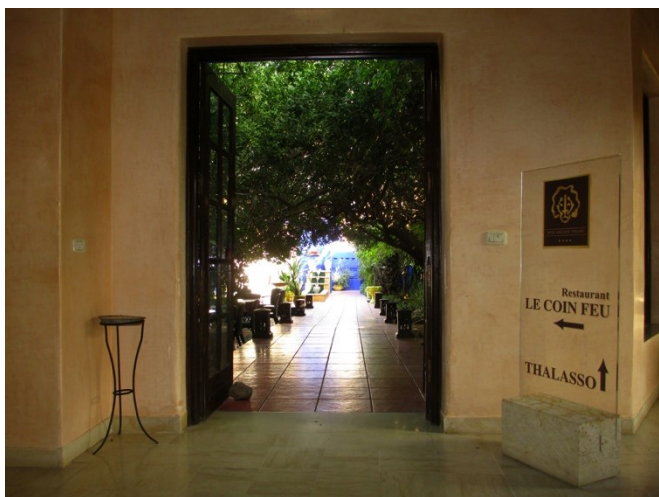
È il ristorante principale dell'hotel e presenta ampi spazi. E' raggiungibile, dalla hall reception, attraverso una rampa, in discesa, lunga 272 cm e larga 95 cm, con pendenza c.a. 20 %. E' aperto per colazione, pranzo e cena, e offre un servizio a buffet, con show-cooking, con ottima cucina internazionale e specialità tunisine. La ricca colazione è a buffet.

La porta d'ingresso è larga 160 cm e i tavoli sono a 4 gambe alti 64<77 cm.

I banconi, dove sono disposte le pietanze, assicurano una discreta fruibilità anche agli ospiti in carrozzina, in caso di necessità i camerieri sono disponibili ad aiutare il cliente con disabilità.

I banconi del buffet sono alti 82 e 89 cm e i distributori del caffè sono alti 115 cm

RISTORANTE COIN DE FEU



E' il ristorante a lato della Spa ed è raggiungibile in piano. E' aperto a cena con menù a la carte, a pagamento. La porta è larga 73 cm ad anta e all'interno occorre superare una rampa, in discesa, con pendenza 8% c.a. e 2 gradini.

E' dotato di una sala al coperto e alcuni tavolini all'aperto.

I tavoli sono a 4 gambe di due tipi: alcuni alti 64<77 cm e altri alti 69<72 cm.

SNACK BARBEQUE



E' il ristorante a lato della piscina ed è raggiungibile superando lievi dislivelli. E' aperto a pranzo e a cena, con menù a la carte, a pagamento. La porta è larga 82 cm ad anta e all'interno occorre superare 1 gradino di 12 cm per accedere ai tavoli. I tavoli sono a 4 gambe alti 69<74 cm.

Nota: Il ristorante è preparato, previa segnalazione al tour operator, ad ospitare clienti con allergie/intolleranze alimentari, anche se la cucina è unica. Dispone di alimenti adatti e il personale in cucina è disponibile a cucinare alimenti portati da casa dal cliente. Il cliente, in ogni caso, dovrà comunicare al tour operator, all'atto della prenotazione, le proprie esigenze, e contattare, all'arrivo in hotel, il responsabile della ristorazione, per la verifica delle modalità di preparazione ed erogazione dei pasti.

RISTORANTE LE PESCHEUR



E' il ristorante vicino alla spiaggia e vi si accede dalla piscina, attraverso 2 rampe in salita, con terreno sconnesso (si consiglia agli ospiti in sedia a ruote la presenza di un accompagnatore).

E' aperto solo nel periodo estivo.

La porta d'ingresso è larga 94 cm ad anta. I tavoli sono a 4 gambe alti 69<74 cm.

BAR PATIO



E' il bar principale situato nella hall reception e raggiungibile in piano.
Il bancone è alto 111 cm e i tavoli sono bassi da salotto.

BEACH BAR



E' il bar della spiaggia, situato all'aperto, a c.a. 140 m dalle camere. E' raggiungibile, dalla piscina, attraverso 2 rampe in salita con pendenza > 10% e terreno irregolare (per alcuni ospiti in sedia a ruote potrebbe essere necessaria la presenza di un accompagnatore).

Il bancone è alto 108 cm e i tavoli sono bassi da salotto. Nella foto a lato accesso alla spiaggia dal bar tramite passerella

I wc più vicini sono quelli della spiaggia a c.a. 100 m ma non sono accessibili agli ospiti in carrozzina in quanto hanno 1 gradino all'ingresso e spazi interni esigui.

BAR GELATERIA CREPERIA

Il Bar gelateria e creperia si trova a lato della piscina ed è raggiungibile attraverso le scale. E' aperto solo nel periodo di alta stagione.



CAFFE' MAURE



Questo bar, di chiara ambientazione tunisina, avvicina i suoi ospiti alle tradizioni più radicate della cultura del paese. Qui si può degustare caffè turco o tè arabo mentre si fuma una tradizionale pipa ad acqua. Per accedervi occorre superare una rampa di scale. All'interno sono presenti tavolini bassi da fumo.



POOL BAR E' il bar della piscina, raggiungibile attraverso lievi dislivelli. Il bancone del bar è alto 104-114 cm e i tavoli sono di 2 tipi: alcuni hanno 4 gambe, altri hanno un supporto centrale e sono alti 69<74 cm.

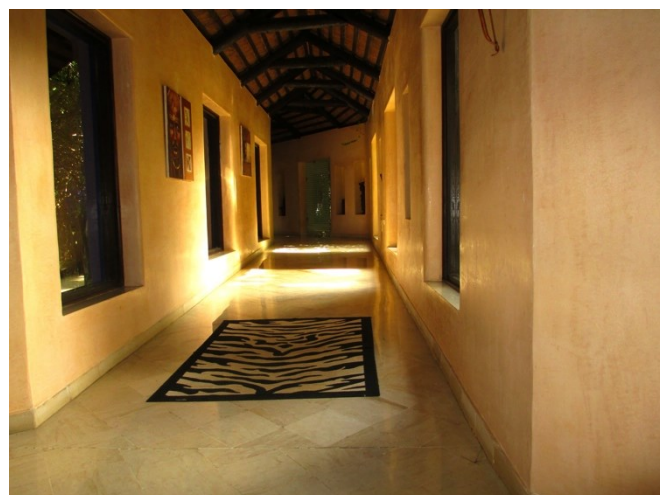


PERCORSI INTERNI ED AREE COMUNI

PERCORSO CAMERA - AREE COMUNI



L'ascensore si trova nel corridoio a destra della reception, e conduce alla camera visitata n° 141 e alle altre camere al piano terra. Nella hall reception vi è il bar "Patio", il bar principale. Dalla hall reception attraverso il corridoio nella foto in basso a dx, superando una rampa con pendenza significativa, si trova il ristorante principale "Mandisa".



La porta in alto a sinistra si trova sulla destra del corridoio e permette di raggiungere il ristorante principale. Attraverso questa porta si raggiunge anche il ristorante le "Coin de Feu", mentre la rampa in alto a destra ci conduce alla Spa.



Nella foto in basso a sx la rampa, che dalla spa, porta alla piscina, alle boutique, al teatro ecc....



Dalla hall reception attraverso un corridoio (foto sopra a sx) e la porta in fondo (foto sopra a dx) si accede alla piscina, al teatro, alla discoteca, al ristorante "Snack Barbeque", al ristorante "Asia Jade2, al Caffè Maure e al bar gelateria creperia. Nel percorso si incontrano tratti con pendenza moderata inferiore all'8%.





La pavimentazione della piscina in alcuni punti è irregolare (vedi foto in basso a dx).



Dalla piscina si accede alla spiaggia attraverso la rampa, che si vede nelle foto sopra, con un tratto iniziale con pendenza significativa e pavimentazione irregolare, mentre prendendo la rampa a lato si raggiunge il bar della spiaggia.



Dal bar della spiaggia, attraverso il percorso che si vede nella foto sopra a sx, si raggiunge il ristorante “Le Pescher” (foto sopra a dx) e i wc adiacenti (foto a lato)

Nota: tutti i percorsi che collegano le aree comuni non presentano nessun segnale tattile (sistema loges o vettore), o variazioni cromatiche per favorire l’orientamento ai non vedenti/ipovedenti.

TEATRO



Il teatro all'aperto si trova a lato della piscina ed è aperto solo durante il periodo di alta stagione. All'ingresso vi sono 5 gradini con pedata 113 cm.

I servizi igienici adiacenti non sono accessibili ai clienti con mobilità ridotta per la presenza di due gradini.



SALA TV



La sala tv, maxischermo, si trova nella veranda del corridoio che porta alla piscina.

BOUTIQUE



I negozi si trovano vicino alla piscina e sono raggiungibili tramite un gradino di 11 cm

SERVIZI IGIENICI AREE COMUNI



SERVIZI IGIENICI SPIAGGIA

Per accedere ai servizi igienici, che servono la spiaggia, occorre superare 2 rampe in salita con pendenza superiore al 10% e un gradino di 17 cm. Il varco d'ingresso ha un'apertura di 88 cm. Il lavabo ha uno spazio sottostante di 68 cm e i comandi sono a manopola. La porta per accedere al wc è larga 63 cm e gli spazi sono esigui per gli ospiti in carrozzina.





SERVIZI IGIENICI TEATRO PISCINA

Nelle foto il servizio igienico che serve il teatro e la piscina. Per accedervi occorre superare 2 gradini di 20 e 17 cm. La porta ha un'apertura di 89 cm gradino h 2 cm. Il lavabo ha uno spazio sottostante di 43 cm e i comandi sono a leva. La porta per accedere al wc è larga 60 cm e gli spazi sono esigui per gli ospiti in carrozzina.





SERVIZI IGIENICI RECEPTION HALL BAR E RISTORANTE CENTRALE

Nelle foto il servizio igienico che serve la hall reception, il bar e il ristorante centrale. E' raggiungibile in piano e la porta ha un'apertura di 91 cm. Il lavabo ha uno spazio sottostante di 70 cm e i comandi sono a leva. La porta per accedere al wc è larga 62 cm e gli spazi sono esigui per gli ospiti in carrozzina.



PISCINA



L'hotel dispone di 1 piscina all'aperto per adulti e per bambini. Raggiungibile dalla hall reception attraverso un percorso con lievi dislivelli inferiori all'8%.





La piscina è dotata di caratteristici ombrelloni in stile etnico corredati da sdraio.



La vasca è dotata di una rampa di accesso alla vasca, digradante e molto ampia, ma non vi sono sollevatori o sedie tipo JOB atte a facilitare l'entrata in acqua agli ospiti con mobilità ridotta. Il bordo è a filo pavimento.



Le docce sono ampie e a filo pavimento.



SPIAGGIA

SPIAGGIA PRIVATA



Il complesso è situato direttamente su una splendida spiaggia di sabbia fine.



La spiaggia privata si trova a 150 metri dalla camera ed è raggiungibile superando lievi dislivelli inferiori all'8%, una rampa in salita con pavimentazione irregolare e con pendenza significativa, e due gradini alti c.a. 10 cm, nel tratto finale, con ampia pedata di 88 cm (vedi foto sopra e in basso a sx) per cui si consiglia l'aiuto di un accompagnatore per gli ospiti in sedia a ruote. La passerella in legno è larga 131 cm ed arriva a c.a. 15/20 m dalla battigia.





La spiaggia è attrezzata con ombrelloni e lettini gratuiti. Le docce si trovano lungo il percorso per raggiungere la spiaggia, sono molto ampie e fruibili anche dagli ospiti in carrozzina. L'hotel non dispone di sedia da mare JOB sulla spiaggia per facilitare la balneazione agli ospiti con mobilità ridotta.

