

TOSCANA

HOTEL IL NEGRESKO

Viale Italiceo, 82 - Forte dei Marmi (Lu)

Tel. +39 0584 78820 - Fax +39 0584 787535

email: info@hotelilnegresko.com - website: www.hotelilnegresko.com

TESTATO PER TE DA:



Con l'obiettivo di mettere a tua disposizione tutte le informazioni utili per
una scelta consapevole

Consulta le pagine che seguono e trova le informazioni che ti servono

Nota Bene Le informazioni che seguono si riferiscono alla data di verifica riportata in calce ad ogni scheda. L'Associazione non è responsabile di eventuali modifiche significative apportate dalla struttura dopo la visita.

Tutti i testi, le informazioni e le immagini fotografiche contenute in questo documento sono di proprietà di Handy Superabile e ne è pertanto vietato l'uso e la riproduzione anche parziale senza l'esplicito consenso dell'autore stesso.

HOTEL II NEGRESKO TESTATO DA [HANDY SUPERABILE](#) A OTTOBRE 2021

Sommario

HOTEL IL NEGRESCO	1
COME RAGGIUNGERE LA STRUTTURA	3
IN AEREO	3
IN AUTO	4
IN TRENO	4
RECEPTION	7
CAMERE E SERVIZI IN CAMERA.....	8
CAMERA FRUIBILE PER OSPITI CON MOBILITA' RIDOTTA	8
SERVIZI IGIENICI CAMERA FRUIBILE PER OSPITI CON MOBILITA' RIDOTTA.....	9
BAR E RISTORANTE.....	12
BAR	12
RISTORANTE.....	13
PERCORSI INTERNI E SERVIZI COMUNI.....	15
ASCENSORE	15
SERVIZIO IGIENICO AREE COMUNI	15
PISCINA.....	16

HOTEL II NEGRESCO TESTATO DA [HANDY SUPERABILE](http://www.handysuperabile.org) A OTTOBRE 2021

COME RAGGIUNGERE LA STRUTTURA

IN AEREO



L'Aeroporto più vicino all'Hotel Tarabella è l'aeroporto G. Galilei di Pisa che dista c.a. 45 km . All'aeroporto l'imbarco/sbarco del passeggero con mobilità ridotta viene effettuato con ambulift, un mezzo speciale dotato di rampa - lounge mobile - con piattaforma elevabile per agevolare l'imbarco dei passeggeri su sedia a rotelle; ad essi viene garantita, inoltre, un'assistenza completa, in partenza/arrivo.

Il personale di assistenza è disponibile ad accompagnare il passeggero con disabilità, durante la consegna del bagaglio, fino alla porta d'imbarco o ritiro bagagli.

Il terminal è provvisto di ascensori dotati di pulsanti esterni e interni in braille e di colonnine “per chiamata assistenza” (vedi foto sopra a dx). I varchi dei controlli di sicurezza sono predisposti per accogliere passeggeri con sedia a rotella e portatori di pacemaker.



Nei percorsi esterni ed interni sono presenti percorsi LOGES completi di mappe tattili per facilitare lo spostamento delle persone non vedenti ed ipovedenti.

HOTEL II NEGRESCO TESTATO DA [HANDY SUPERABILE](http://www.handysuperabile.org) A OTTOBRE 2021



Nelle aree interne dell'aerostazione sono presenti servizi igienici molto spaziosi ed attrezzati per persone con mobilità ridotta. Il wc è dotato di maniglioni di sostegno, fisso a parete su un lato e reclinabile sull'altro lato. Il lavabo con rubinetto a leva, presenta uno spazio sufficiente per l'accostamento con la carrozzina.

Per il trasferimento dall'aeroporto è possibile noleggiare un mezzo adattato per la guida, con comandi a mano.

IN AUTO

- DA GENOVA: Autostrada A12 direzione sud uscita Versilia.
- DA MILANO: Autostrada A1 direzione sud in prossimità di Parma immettersi sulla A15 fino a La Spezia dove ci si immette sulla A12 direzione sud fino all'uscita Versilia.
- DA FIRENZE: Autostrada Firenze-Mare A11 fino a Lucca, prendere quindi la bretella autostradale per Viareggio direzione nord fino all'uscita Versilia.
- DA ROMA: Autostrada A1 fino a Firenze poi immettersi sulla A11 fino a Lucca, prendere quindi la bretella autostradale per Viareggio direzione nord fino all'uscita Versilia.

Dall'uscita Versilia seguite le indicazioni per Forte Dei Marmi

IN TRENO

Stazione ferroviaria. Querceta / Seravezza (distanza km. 5) e non prevede servizio di assistenza per passeggeri con disabilità mentre tale servizio è disponibile nelle stazioni di Massa e Viareggio, distanti rispettivamente 11 e 18 km.

HOTEL II NEGRESKO TESTATO DA [HANDY SUPERABILE](http://www.handysuperabile.org) A OTTOBRE 2021

ARRIVO ALLA STRUTTURA



Forte dei Marmi, stazione climatico-balneare, è uno dei centri turistici più importanti della Riviera Toscana, con lunghissime spiagge ed oltre 100 stabilimenti balneari che offrono al turista un ventaglio di scelte per il relax lo svago e l'intrattenimento. Gli stabilimenti balneari, nei pressi dell'hotel Negresco, risultano accessibili in piano, con la possibilità, per il cliente con mobilità ridotta di richiedere sedie Job da mare disponibili per la balneazione (per info visitare il sito www.handysuperabile.org).

L'ingresso esterno è accessibile tramite rampetta lunga 68 cm con pendenza 18%

All'ingresso principale vi sono 12 gradini e la porta è a due ante ciascuna di 70 cm.

HOTEL II NEGRESCO TESTATO DA [HANDY SUPERABILE](http://www.handysuperabile.org) A OTTOBRE 2021



Per gli ospiti con mobilità ridotta è previsto un ingresso secondario sul retro della struttura, superato il parcheggio privato, e raggiungibile attraverso una rampa larga 90 cm, lunga 75 cm e con pendenza 8% e posta sulla destra, oppure attraverso breve rampetta di raccordo, sulla sinistra, lunga 16 cm, con pendenza 39%.



Il parcheggio privato, dispone di 10 posti auto, a pagamento, su prenotazione, ed è privo di posti riservati alle persone con handicap ed è adiacente all'ingresso secondario dell'hotel.

Dopo la rampa si accede alla struttura direttamente dall'ascensore da cui si raggiunge il piano 1 ove sono ubicate la reception, il bar, il ristorante e la camera accessibile. Le porte dell'ascensore sono scorrevoli, con luce netta di 68 cm e la cabina interna misura 97 x 120 cm.

HOTEL II NEGRESCO TESTATO DA [HANDY SUPERABILE](http://www.handysuperabile.org) A OTTOBRE 2021

RECEPTION



La Reception risulta accessibile in piano, con il banco posto ad un'altezza di 110 cm. Nella hall, elegantemente arredata, sono presenti comodi divanetti e poltrone.



Per i clienti è disponibile un minivan per raggiungere il centro e servizio di noleggio bici.

HOTEL II NEGRESCO TESTATO DA [HANDY SUPERABILE](#) A OTTOBRE 2021

CAMERE E SERVIZI IN CAMERA

L'hotel Il Negresco dispone di 40 camere di cui 1 camera tripla fruibile da persone con mobilità ridotta. Le camere sono tutte con vista mare, balcone, e dotate di tv sat, aria condizionata, cassaforte, kit di tisaniere e internet Wifi (a pagamento).

CAMERA FRUIBILE PER OSPITI CON MOBILITA' RIDOTTA



La camera visitata tripla n° 101 è raggiungibile con ascensore e si trova al piano 1 alla destra della reception; ad essa si accede superando due porte: la prima è larga 73 cm e la seconda 81 cm; il punto più stretto del corridoio interno è 85 cm; il letto è matrimoniale alto 54 cm con spazio di manovra a dx superiore a 100 cm, a sx 80 cm (fra il letto matrimoniale e il divano letto, e frontale 84 cm. Nella stanza è presente un divano letto.

L'armadio è ad ante con appendiabiti posto ad un'altezza di 180 cm.

Lo spazio di manovra sottostante la scrivania è di 75 cm.

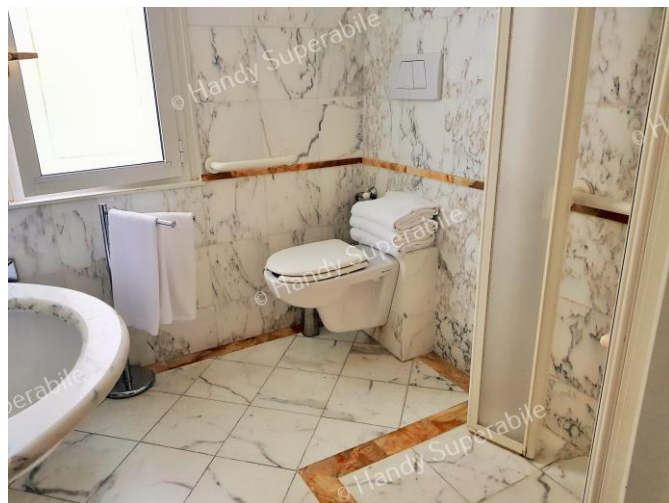
Il condizionatore è azionabile con termostato posto a 140 cm da terra.

La camera è dotata di un balcone accessibile tramite porta ad 1 anta larga 78 cm con guida a terra alta 4 cm.



HOTEL II NEGRESCO TESTATO DA [HANDY SUPERABILE](http://www.handysuperabile.org) A OTTOBRE 2021

SERVIZI IGIENICI CAMERA FRUIBILE PER OSPITI CON MOBILITA' RIDOTTA



Larghezza utile della porta cm 84 – il punto più stretto del corridoio fino al wc e alla doccia è superiore a 90 cm; sedile wc tipo aperto con altezza da terra cm 51 – spazio di manovra a sx del wc > 100 cm, a dx 22 cm e frontale 69 cm – maniglioni di sostegno a dx del wc - doccia a filo pavimento con box con ante pieghevoli, rubinetto a leva, saliscendi, sedile ribaltabile a muro largo 30 cm, lungo 28 cm e alto 71 cm e campanello di allarme a corda non raggiungibile da terra - profondità sottostante il lavabo cm 61 con rubinetto a leva - bidet presente. Asciugacapelli posto a 148 cm da terra.



HOTEL II NEGRESCO TESTATO DA [HANDY SUPERABILE](http://www.handysuperabile.org) A OTTOBRE 2021

CAMERA STANDARD PER OSPITI CON MOBILITA' RIDOTTA



Altra camera visitata, situata al piano superiore, doppia, è raggiungibile con ascensore e si trova; ad essa si accede tramite porta con larghezza utile di 80 cm; il letto è matrimoniale alto 54 cm con spazio di manovra a sinistra superiore a 100 cm.

L'armadio è ad ante, posto sopra il letto e a lato.

SERVIZI IGIENICI CAMERA STANDARD PER OSPITI CON MOBILITA' RIDOTTA

HOTEL II NEGRESCO TESTATO DA [HANDY SUPERABILE](http://www.handysuperabile.org) A OTTOBRE 2021



Larghezza utile della porta cm 78, sedile wc privo di dente frontale aperto, 0 con altezza da terra cm 40 – spazio di manovra a sx del wc (box doccia), a dx 22 cm e frontale superiore a 90 cm – maniglioni di sostegno a dx del wc, reclinabile - doccia con scalino per il contenimento dell’acqua. E box con ante pieghevoli, rubinetto a leva, privo di sedile ribaltabile a muro - profondità sottostante il lavabo cm 60 con rubinetto a leva - bidet presente.



HOTEL II NEGRESCO TESTATO DA [HANDY SUPERABILE](http://www.handysuperabile.org) A OTTOBRE 2021

BAR E RISTORANTE

BAR



Il bar si trova al piano 1 di fronte alla Reception ed è accessibile in piano. E' privo di porta e la pavimentazione è liscia.

Il bancone del bar è alto 111,50 cm e i tavoli sono bassi da salotto.

I servizi igienici comuni accessibili sono al piano -1 raggiungibili con ascensore



HOTEL II NEGRESCO TESTATO DA [HANDY SUPERABILE](http://www.handysuperabile.org) A OTTOBRE 2021

RISTORANTE



Il ristorante “La terrazza” si trova in un ampio salone al piano 1 di fronte alla Reception ed è accessibile in piano. E’ privo di porta e la pavimentazione è liscia.

Al cliente con disabilità è possibile riservare sempre lo stesso tavolo.

I tavoli sono a 4 gambi con spazio sottostante libero per accostamento con eventuale sedia ruote di cm 68.

Il bancone del buffet è alto 68<77 cm da terra.

I servizi igienici comuni accessibili sono al piano -1 raggiungibili con ascensore.



HOTEL II NEGRESCO TESTATO DA [HANDY SUPERABILE](http://www.handysuperabile.org) A OTTOBRE 2021

“Handy Superabile”

ASSOCIAZIONE ONLUS



Il ristorante è disponibile a cucinare con stoviglie separate i cibi destinati ai clienti con intolleranza alimentare e può mettere a disposizione del cliente alimenti specifici, previa comunicazione all'atto della prenotazione. Il cliente, in ogni caso, dovrà comunicare all'albergo, al momento della prenotazione, le proprie esigenze, e contattare all'arrivo in hotel, il responsabile della ristorazione, per la verifica delle modalità di preparazione ed erogazione dei pasti.



HOTEL II NEGRESCO TESTATO DA [HANDY SUPERABILE](http://www.handysuperabile.org) A OTTOBRE 2021

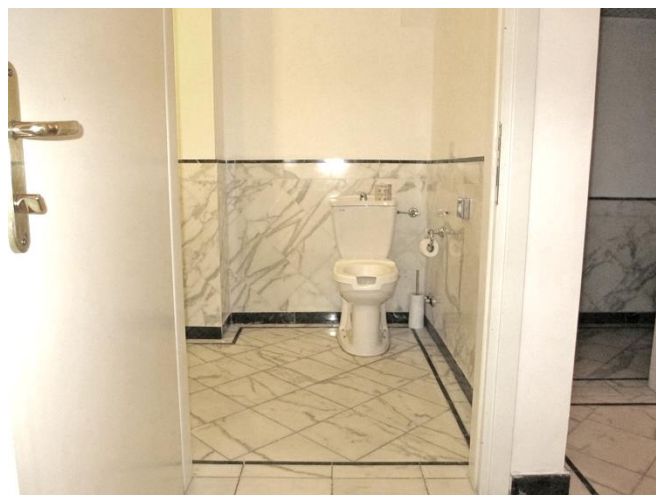
PERCORSI INTERNI E SERVIZI COMUNI



ASCENSORE

Le aree comuni principali sono raggiungibili tramite un ascensore (ingresso secondario dell'hotel) con porta scorrevole larga 68 cm. Il pulsante di chiamata si trova a 105 cm da terra, la cabina è ampia 97X120 cm, la tastiera interna dell'ascensore è alta 130 cm (braille). E' previsto un avviso sonoro ai piani.

SERVIZIO IGIENICO AREE COMUNI



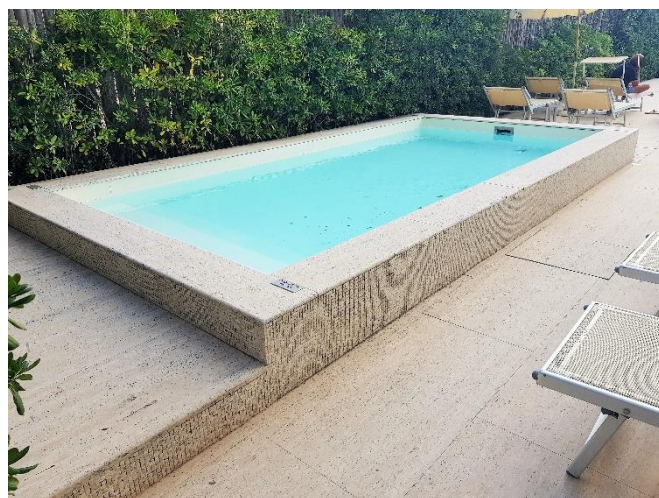
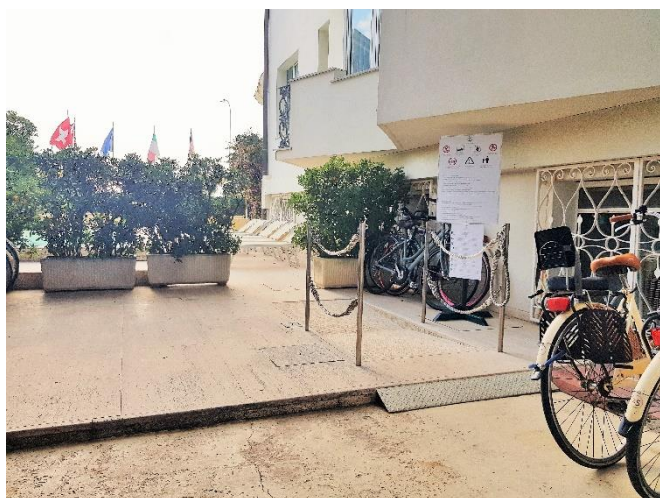
Il servizio igienico accessibile agli ospiti con mobilità ridotta è raggiungibile con l'ascensore e si trova al piano -1.

Le due porte d'ingresso sono larghe 90 cm con maniglia a leva; il wc di tipo aperto è h 51 cm, e privo di maniglioni, spazio libero a dx >100 cm, a sx 25 cm e frontale >100 cm.

Lo specchio è fruibile da un ospite in carrozzina.

HOTEL II NEGRESCO TESTATO DA [HANDY SUPERABILE](http://www.handysuperabile.org) A OTTOBRE 2021

PISCINA



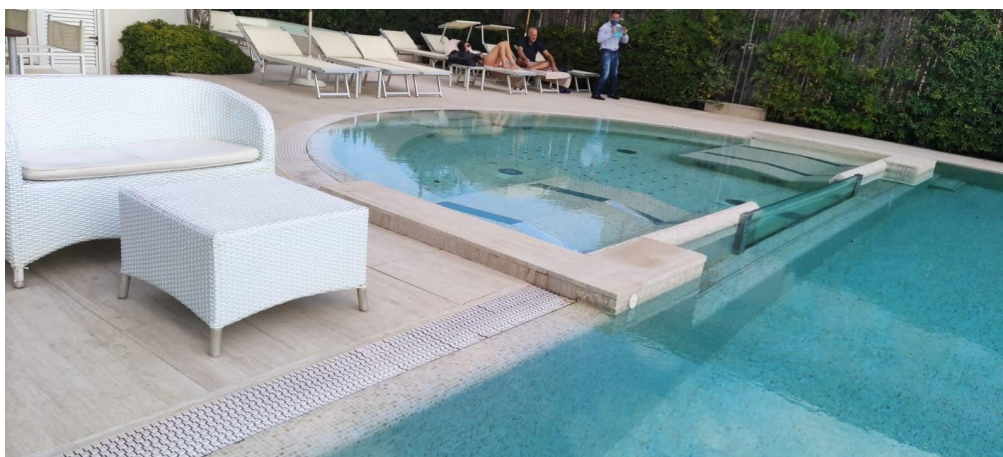
La struttura dispone di 2 piscine: una per bambini e una per adulti con vasca idromassaggio entrambe raggiungibili dalla scala frontale, oppure dall'ingresso secondario, sul retro, superato il parcheggio, prendendo l'ascensore dalla hall (larghezza porta cabina 68 cm). Lungo il percorso è presente uno scalino di 9 cm superabile tramite una rampetta di raccordo in metallo larga 80 cm e lunga 17 cm con pendenza 52%. In piscina la pavimentazione è liscia.

La piscina per bambini che si trova sulla sinistra, appena entrati nell'area piscina, è profonda 70 cm.



HOTEL II NEGRESCO TESTATO DA [HANDY SUPERABILE](#) A OTTOBRE 2021

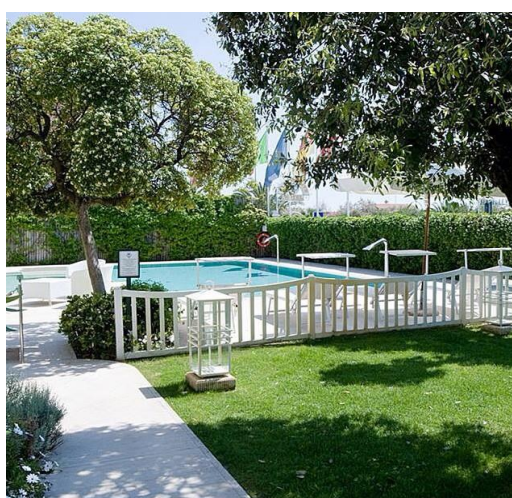
“Handy Superabile” ASSOCIAZIONE ONLUS



In piscina la pavimentazione è liscia.

La piscina per adulti dispone di idromassaggio e lettini sagomati in vasca.

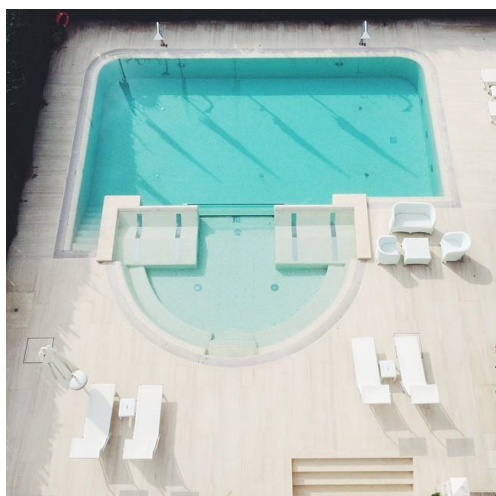
Sul lato frontale che guarda il lungomare è presente un altro varco di ingresso ma con larghezza utile di 55 cm a causa dell'arbusto presente sul lato sinistro.



HOTEL II NEGRESCO TESTATO DA [HANDY SUPERABILE](http://www.handysuperabile.org) A OTTOBRE 2021

“Handy Superabile”

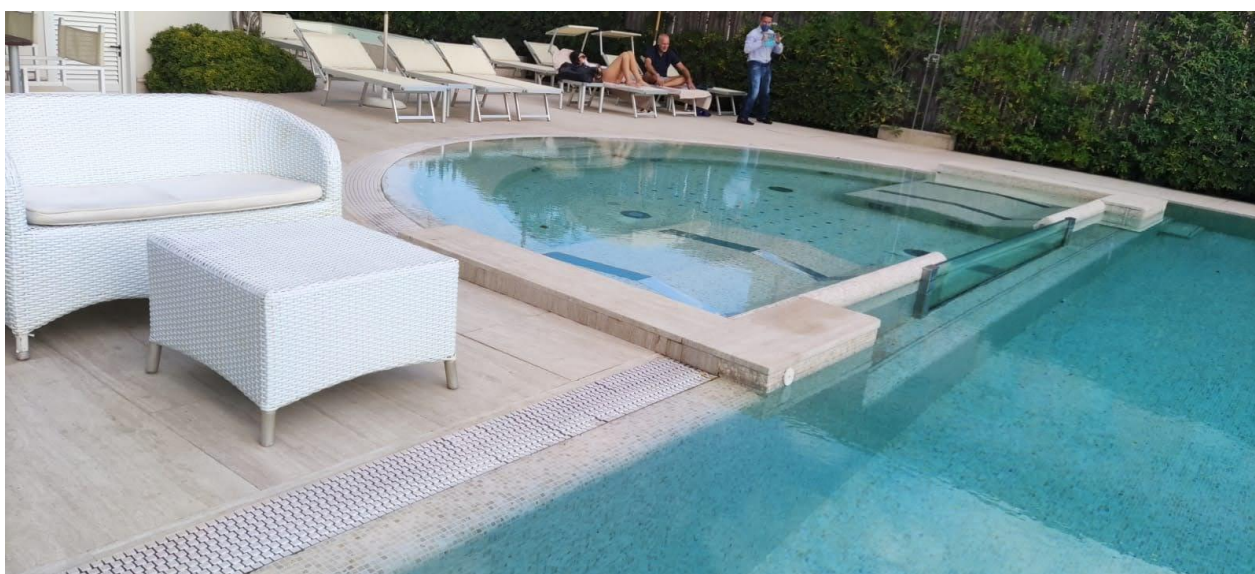
ASSOCIAZIONE ONLUS



La vasca della piscina per adulti è accessibile attraverso alcuni gradini ed è profonda 164 cm.

I servizi igienici comuni fruibili più vicini si trovano al piano -1 e sono raggiungibili attraverso l'ascensore sopra descritto.

La doccia è a filo pavimento



HOTEL II NEGRESCO TESTATO DA [HANDY SUPERABILE](http://www.handysuperabile.org) A OTTOBRE 2021

HOTEL II NEGRESCO TESTATO DA [HANDY SUPERABILE](#) A OTTOBRE 2021
