

TOSCANA

HOTEL KYRTON

Via Luigi Raffaelli, 16 - Forte dei Marmi (Lu)

Telefono: **0584 787461** - <http://www.hotelkyrton.it/>

TESTATO PER TE DA:



Con l'obiettivo di mettere a tua disposizione tutte le informazioni utili per
una scelta consapevole

Consulta le pagine che seguono e trova le informazioni che ti servono

Nota Bene Le informazioni che seguono si riferiscono alla data di verifica riportata in calce ad ogni scheda. L'Associazione non è responsabile di eventuali modifiche significative apportate dalla struttura dopo la visita.

Tutti i testi, le informazioni e le immagini fotografiche contenute in questo documento sono di proprietà di Handy Superabile e ne è pertanto vietato l'uso e la riproduzione anche parziale senza l'esplicito consenso dell'autore stesso.

HOTEL KYRTON TESTATO DA [HANDY SUPERABILE](#) A OTTOBRE 2021

Sommario

COME RAGGIUNGERE LA STRUTTURA	3
IN AEREO	3
IN AUTO	4
IN TRENO	4
ARRIVO ALLA STRUTTURA	5
INGRESSO E PARCHEGGIO	5
RECEPTION E ACCOGLIENZA.....	7
CAMERE E SERVIZI IN CAMERA.....	8
CAMERA FRUIBILE PER OSPITI CON MOBILITA' RIDOTTA	8
SERVIZI IGIENICI CAMERA TRIPLA FRUIBILE PER OSPITI CON MOBILITA' RIDOTTA	9
CAMERA DOPPIA FRUIBILE PER OSPITI CON MOBILITA' RIDOTTA	10
SERVIZI IGIENICI CAMERA DOPPIA FRUIBILE PER OSPITI CON MOBILITA' RIDOTTA ..	11
BAR E RISTORANTI	12
RISTORANTE.....	12
BAR	13
PERCORSI INTERNI E SERVIZI COMUNI.....	14
ASCENSORE	14
SERVIZI IGIENICI COMUNI	14
PISCINE.....	15

HOTEL KYRTON TESTATO DA [HANDY SUPERABILE](http://www.handysuperabile.org) A OTTOBRE 2021

COME RAGGIUNGERE LA STRUTTURA

IN AEREO



L'Aeroporto più vicino all'Hotel è l'aeroporto G. Galilei di Pisa che dista c.a. 45 km. All'aeroporto l'imbarco/sbarco del passeggero con mobilità ridotta viene effettuato con ambulift, un mezzo speciale dotato di rampa - lounge mobile - con piattaforma elevabile per agevolare l'imbarco dei passeggeri su sedia a rotelle; ad essi viene garantita, inoltre, un'assistenza completa, in partenza/arrivo.

Il personale di assistenza è disponibile ad accompagnare il passeggero con disabilità, durante la consegna del bagaglio, fino alla porta d'imbarco o ritiro bagagli.

Il terminal è provvisto di ascensori dotati di pulsanti esterni e interni in braille e di colonnine “per chiamata assistenza” (vedi foto sopra a dx). I varchi dei controlli di sicurezza sono predisposti per accogliere passeggeri con sedia a rotella e portatori di pacemaker.



Nei percorsi esterni ed interni sono presenti percorsi LOGES completi di mappe tattili per facilitare lo spostamento delle persone non vedenti ed ipovedenti (vedi foto in basso a sx).

HOTEL KYRTON TESTATO DA [HANDY SUPERABILE](http://www.handysuperabile.org) A OTTOBRE 2021



Nelle aree interne dell'aerostazione sono presenti servizi igienici molto spaziosi ed attrezzati per persone con mobilità ridotta. Il wc è dotato di maniglioni di sostegno, fisso a parete su un lato e reclinabile sull'altro lato. Il lavabo con rubinetto a leva, presenta uno spazio sufficiente per l'accostamento con la carrozzina. Per il trasferimento dall'aeroporto è possibile noleggiare un mezzo adattato per la guida, con comandi a mano.

IN AUTO

- DA GENOVA: Autostrada A12 direzione sud uscita Versilia.
- DA MILANO: Autostrada A1 direzione sud in prossimità di Parma immettersi sulla A15 fino a La Spezia dove ci si immette sulla A12 direzione sud fino all'uscita Versilia.
- DA FIRENZE: Autostrada Firenze-Mare A11 fino a Lucca, prendere quindi la bretella autostradale per Viareggio direzione nord fino all'uscita Versilia.
- DA ROMA: Autostrada A1 fino a Firenze poi immettersi sulla A11 fino a Lucca, prendere quindi la bretella autostradale per Viareggio direzione nord fino all'uscita Versilia.

Dall'uscita Versilia seguite le indicazioni per Forte Dei Marmi

IN TRENO

Stazione ferroviaria. Querceta / Seravezza (distanza km. 5) e non prevede servizio di assistenza per passeggeri con disabilità mentre tale servizio è disponibile nelle stazioni di Massa e Viareggio, distanti rispettivamente 11 e 18 km.

HOTEL KYRTON TESTATO DA [HANDY SUPERABILE](http://www.handysuperabile.org) A OTTOBRE 2021

ARRIVO ALLA STRUTTURA

Forte dei Marmi, stazione climatico-balneare, è uno dei centri turistici più importanti della Riviera Toscana, con lunghissime spiagge ed oltre 100 stabilimenti balneari che offrono al turista un ventaglio di scelte per il relax lo svago e l'intrattenimento. Gli stabilimenti balneari, nei pressi dell'hotel Kyrton, risultano accessibili in piano, con la disponibilità di sedie Job da mare per la balneazione delle persone con disabilità motoria (vedi descrizione nel sito www.handysuperabile.org).

INGRESSO E PARCHEGGIO



L'Hotel Kyrton è situato nel cuore di "Roma Imperiale", in una delle zone più alla moda di Forte dei Marmi, vicino al famosissimo locale "La Capannina di Franceschi", dista soli 250 Mt. dal mare.

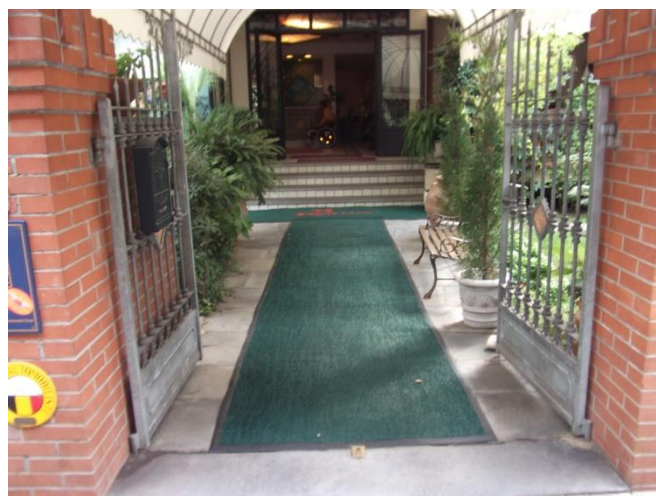
Immerso nel verde dei pini e dei lecci, l'albergo offre una rilassante e fresca atmosfera soprattutto nelle sale di soggiorno, in giardino e a bordo piscina.

La struttura dispone di un parcheggio privato, distante c.a. 20 metri, privo di posti riservati alle persone con handicap

HOTEL KYRTON TESTATO DA [HANDY SUPERABILE](http://www.handysuperabile.org) A OTTOBRE 2021

“Handy Superabile”

ASSOCIAZIONE ONLUS



Un ospite con mobilità ridotta può parcheggiare nell'area adiacente all'ingresso secondario accessibile tramite rampa lunga 630 cm, larga 148 cm, pendenza 11%, mentre l'ingresso principale è raggiungibile tramite 4 scalini di altezza 15 cm.

La porta d'ingresso secondario è a un'anta con larghezza utile di 82 cm.



HOTEL KYRTON TESTATO DA [HANDY SUPERABILE](http://www.handysuperabile.org) A OTTOBRE 2021

RECEPTION E ACCOGLIENZA



Nella hall, accessibile in piano, sono presenti comodi divanetti e poltrone con tavolini da salotto e tv sat. Il banco della reception è alto 100 cm.



HOTEL KYRTON TESTATO DA [HANDY SUPERABILE](http://www.handysuperabile.org) A OTTOBRE 2021

CAMERE E SERVIZI IN CAMERA

L'hotel Kyrton dispone di 2 camere doppie matrimoniali fruibili per gli ospiti con mobilità ridotta, situate al terzo piano e raggiungibili dalla hall tramite ascensore e un breve tratto di 10 metri. Le camere sono dotate di tv sat, aria condizionata.

CAMERA FRUIBILE PER OSPITI CON MOBILITA' RIDOTTA



La camera visitata tripla, numero 14, è dotata di letto matrimoniale e letto singolo; è accessibile in piano e si trova al terzo piano, raggiungibile tramite ascensore; larghezza utile della porta cm 81; punto più stretto del corridoio interno è superiore a 100 cm; tipologia del letto: letto matrimoniale, con spazio di manovra a dx di 60 cm, a sx e frontale superiore a 100 cm.

L'armadio è ad ante scorrevoli con appendiabiti posto ad un'altezza di 153 cm e dispone di cassaforte all'interno.

La camera dispone di balcone accessibile tramite porta larga 106 cm con scalino guida scorrevole 6+4 cm



HOTEL KYRTON TESTATO DA [HANDY SUPERABILE](http://www.handysuperabile.org) A OTTOBRE 2021

SERVIZI IGIENICI CAMERA TRIPLA FRUIBILE PER OSPITI CON MOBILITA' RIDOTTA



Larghezza utile della porta cm 80 – punto più stretto del corridoio fino al wc e alla doccia è superiore a 90 cm; sedile wc tipo continuo con altezza da terra cm 40 – spazio di manovra a sx e di fronte al wc superiore a 100 e a dx cm 30 (bidet a lato) – privo di maniglioni di sostegno ai lati del wc - doccia a filo pavimento, con box ad ante apribili, con rubinetto a leva, e saliscendi, privo di sedile e di maniglione di sostegno e dotata di campanello di allarme a corda - profondità sottostante il lavabo cm 74 con rubinetto a leva - bidet presente.

HOTEL KYRTON TESTATO DA [HANDY SUPERABILE](http://www.handysuperabile.org) A OTTOBRE 2021

CAMERA DOPPIA FRUIBILE PER OSPITI CON MOBILITA' RIDOTTA



L'hotel dispone di una seconda camera fruibile dagli ospiti con mobilità ridotta, doppia, con spazi simili alla precedente



HOTEL KYRTON TESTATO DA [HANDY SUPERABILE](http://www.handysuperabile.org) A OTTOBRE 2021

SERVIZI IGIENICI CAMERA DOPPIA FRUIBILE PER OSPITI CON MOBILITA' RIDOTTA



Simili a quelli della camera tripla. Larghezza utile della porta cm 80 – punto più stretto del corridoio fino al wc e alla doccia è superiore a 90 cm; sedile wc tipo continuo con altezza da terra cm 40 – spazio di manovra a dx e di fronte al wc superiore a 100 e a sx cm 30 (bidet a lato) – privo di maniglioni di sostegno ai lati del wc - doccia a filo pavimento, con box ad ante apribili, con rubinetto a leva, e saliscendi, dotato di sedile e di maniglione di sostegno verticale con campanello di allarme a corda - profondità sottostante il lavabo cm 74 con rubinetto a leva - bidet presente.



HOTEL KYRTON TESTATO DA [HANDY SUPERABILE](http://www.handysuperabile.org) A OTTOBRE 2021

BAR E RISTORANTI

RISTORANTE



Il ristorante si trova al piano terra, ed è accessibile in piano. E' privo di porta e la pavimentazione è liscia. Al cliente con disabilità è possibile riservare sempre lo stesso tavolo.

I tavoli nella sala principale sono a 4 zampe con spazio sottostante libero per accostamento con eventuale sedia ruote di cm 69, mentre nella saletta colazioni i tavoli hanno un supporto centrale e spazio sottostante sufficiente per l'accostamento della sedia a ruote.

Il ristorante, certificato dalla Gramm, è disponibile a cucinare con stoviglie separate i cibi destinati ai clienti con intolleranza alimentare e può mettere a disposizione del cliente alimenti specifici, previa comunicazione all'atto della prenotazione. Il cliente, in ogni caso dovrà comunicare all'albergo, al momento della prenotazione, le proprie esigenze, e contattare, all'arrivo in hotel, il responsabile della ristorazione, per la verifica delle modalità di preparazione ed erogazione dei pasti. Sono presenti, nella hall, servizi igienici fruibili dagli ospiti con mobilità ridotta.



HOTEL KYRTON TESTATO DA [HANDY SUPERABILE](http://www.handysuperabile.org) A OTTOBRE 2021

BAR



Il bar si trova a lato della reception, nella hall, ed è accessibile in piano con banco alto 114 cm da terra. Il bar dispone di divanetti, poltrone e tavoli da salotto e di una veranda con tavoli e sedie.



HOTEL KYRTON TESTATO DA [HANDY SUPERABILE](http://www.handysuperabile.org) A OTTOBRE 2021

PERCORSI INTERNI E SERVIZI COMUNI

ASCENSORE



Le aree comuni principali sono accessibili in piano (hall, ristorante, bar, ristorante, reception) mentre le camere visitate sono raggiungibili tramite un ascensore con porta scorrevole larga 76 cm e pulsante di chiamata posto ad un'altezza di 115 cm in braille e rilievo.

Cabina largh. 96 cm, profondità 133 cm, priva di maniglione di sostegno e con tastiera in rilievo alta 120 cm da terra.

SERVIZI IGIENICI COMUNI

I servizi igienici comuni si trovano nella hall.

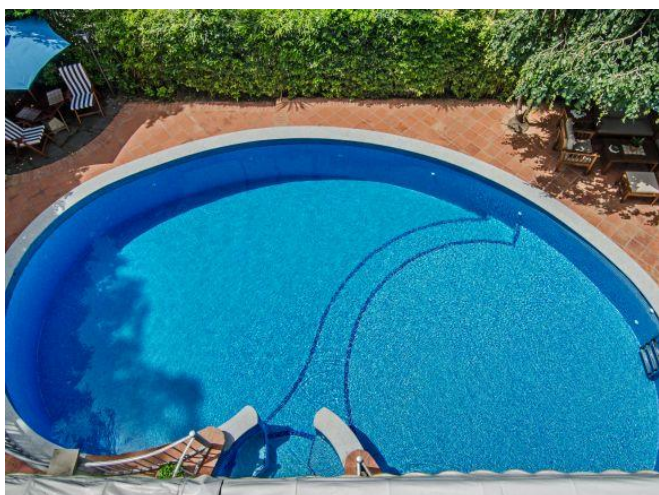
Larghezza utile della porta d'ingresso cm 80 + cm 80 – sedile wc tipo continuo con altezza da terra cm 40 – spazio di manovra a sx, dx e frontale superiore a 100 cm; privo di maniglioni di sostegno ai lati del wc - profondità sottostante il lavabo cm 80 con specchio non fruibile dagli ospiti in sedia a ruote.

HOTEL KYRTON TESTATO DA [HANDY SUPERABILE](#) A OTTOBRE 2021

PISCINE



La struttura dispone di una piscina situata al piano terra, a cui si accede tramite una rampetta di raccordo lunga 60 cm con pendenza impegnativa e varco largo 60 cm. La profondità della vasca è 80 e 150 cm con altezza del bordo dal livello acqua di c.a. 20 cm. e accesso tramite scaletta metallica e due ed ampia rampa con due scalini. I servizi igienici comuni fruibili agli ospiti in sedia a ruote, più vicini, si trovano nella hall.



HOTEL KYRTON TESTATO DA [HANDY SUPERABILE](http://www.handysuperabile.org) A OTTOBRE 2021

“Handy Superabile”

ASSOCIAZIONE ONLUS



La bella piscina è circondata di un lussureggiante giardino, solarium con lettini dotati di materassino ed ombrelloni, e dispone di doccia a lato.



HOTEL KYRTON TESTATO DA [HANDY SUPERABILE](http://www.handysuperabile.org) A OTTOBRE 2021