

## TOSCANA

### BAGNO DORI - Viareggio (Lu)

Piazza E. Pea Viareggio (Lu) – telefono 0584 961725 – 329 4160582

#### TESTATO PER TE DA:



Con l'obiettivo di mettere a tua disposizione tutte le informazioni utili per  
una scelta consapevole

Consulta le pagine che seguono e trova le informazioni che ti servono

**Nota Bene** Le informazioni che seguono si riferiscono alla data di verifica riportata in calce ad ogni scheda. L'Associazione non è responsabile di eventuali modifiche significative apportate dalla struttura dopo la visita.

**Tutti i testi, le informazioni e le immagini fotografiche contenute in questo documento sono di proprietà di Handy Superabile e ne è pertanto vietato l'uso e la riproduzione anche parziale senza l'esplicito consenso dell'autore stesso.**

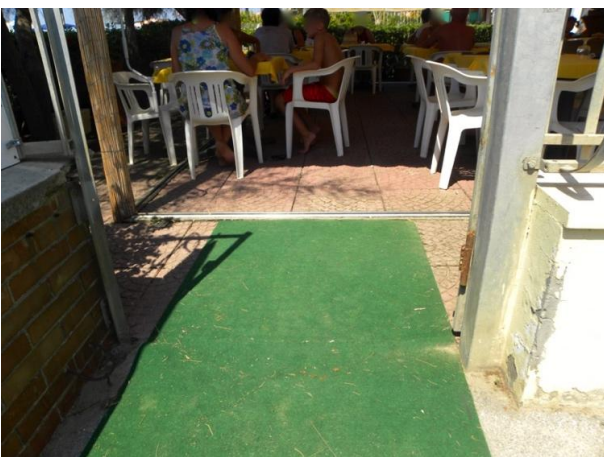
BAGNO DORI TESTATO DA [HANDY SUPERABILE](#) NEL AGOSTO 2015

## ARRIVO ALLA STRUTTURA

Viareggio, è una moderna e attrezzata località balneare situata nella provincia di Lucca con una lunga spiaggia di sabbia fine. Vi sono 125 stabilimenti balneari che offrono al turista un ventaglio di scelte per il relax, lo svago e l'intrattenimento. Si può richiedere all'associazione Handy Superabile una sedia Job da mare per la balneazione delle persone disabili in comodato gratuito.



Lo stabilimento **NON** ha un parcheggio privato, i parcheggi pubblici per diversamente abili si trovano lungo la strada principale a c.a. 100/150 m. Nel parcheggio la pavimentazione è asfaltata e si raggiunge l'ingresso su viale asfaltato. Vi sono tre ingressi: il primo nella foto in alto a dx ha un gradino interno e esterno di c.a. 6 cm con invito da entrambi i lati da cui si accede al viale che porta al mare in piano; il secondo in basso a sx, da cui si accede ai tavoli del bar ristorante, attraverso alcuni dislivelli, un cordolo di c.a. 4/6 cm, cancello con largh. 90 cm e cordolo di 2/3 cm; il terzo in basso a dx da cui si accede al bancone del bar con cordolo di 2,5 cm e 4 gradini di 15,5 cm ciascuno. Non sono presenti indicatori tattili per non vedenti/ipovedenti.



**BAGNO DORI TESTATO DA [HANDY SUPERABILE](#) NEL AGOSTO 2015**

## PERCORSI INTERNI E SERVIZI COMUNI

### SERVIZI IGIENICI ATTREZZATI/ACCESSIBILI/FRUIBILI PER OSPITI CON MOBILITA' RIDOTTA



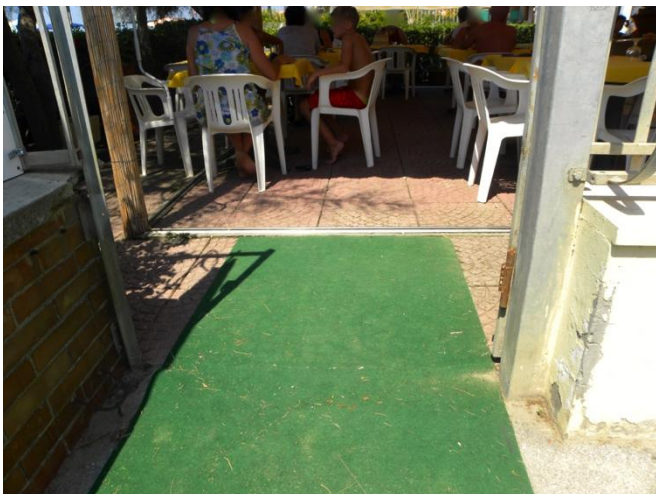
I servizi igienici accessibili sono raggiungibili dal primo ingresso in piano e superando una piccola e lieve rampetta. La larghezza utile della porta è 89 cm, sedile wc di tipo aperto con altezza da terra cm 47; spazio di manovra a sx del wc di 20 cm, a dx >100 cm e frontale superiore a 100 cm; è presente un maniglione di sostegno a sinistra e a destra del wc; **non** vi è un doccino per il bidet a sx del wc; è presente un campanello di allarme a corda; la profondità sottostante il lavabo è 66 cm, il piano di appoggio è 84 cm con rubinetto a leva. Non è presente un locale spogliatoio accessibile si consiglia di utilizzare il servizio igienico. Le docce all'aperto sono in fondo alla passerella che porta al mare.

**BAGNO DORI TESTATO DA [HANDY SUPERABILE](http://www.handysuperabile.org) NEL AGOSTO 2015**



## RISTORANTI E BAR

### SNACK BAR PIZZERIA



Il bancone dello snack bar pizzeria è raggiungibile dalla rampa in alto a sx lunga 8 m con pendenza 8% c.a. ed è alto 111 cm, vi sono alcuni tavoli con piede centrale 70<73,5 cm. Ai tavoli sottostanti si accede dall'ingresso nelle foto sopra a dx e in basso a sx (i tavoli sono uguali a quelli sopracitati).

**BAGNO DORI TESTATO DA [HANDY SUPERABILE](http://www.handysuperabile.org) NEL AGOSTO 2015**

## SPIAGGIA

### ACCESSO ALLA SPIAGGIA E AL MARE



Si accede alla passerella in pvc, larga 100 cm, in piano e conduce alla prima fila di ombrelloni. E' possibile riservare al cliente in carrozzina/con ridotta capacità motoria o non vedente l'ombrellone e lettino/sdraio adiacente alla passerella ed è disponibile un prolungamento/base in pvc amovibile per facilitare il raggiungimento ombrellone- passaggio – stazionamento con carrozzina previa richiesta. Al momento erano presenti 3 stazionamenti.

**NON** è presente la sedia da mare per facilitare l'accesso in acqua ai disabili motori ma è possibile richiederla previa prenotazione all'associazione stabilimenti balneari che ha una job in condivisione tra gli stabilimenti associati.

**BAGNO DORI TESTATO DA [HANDY SUPERABILE](http://www.handysuperabile.org) NEL AGOSTO 2015**