

TOSCANA

BAGNO MABER

Via Barellai, 81/83 Viareggio (Lu) - Telefono 0584 53243

TESTATO PER TE DA:



Con l'obiettivo di mettere a tua disposizione tutte le informazioni utili per
una scelta consapevole

Consulta le pagine che seguono e trova le informazioni che ti servono

Nota Bene Le informazioni che seguono si riferiscono alla data di verifica riportata in calce ad ogni scheda. L'Associazione non è responsabile di eventuali modifiche significative apportate dalla struttura dopo la visita.

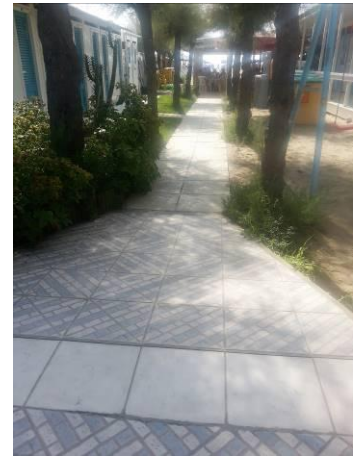
Tutti i testi, le informazioni e le immagini fotografiche contenute in questo documento sono di proprietà di Handy Superabile e ne è pertanto vietato l'uso e la riproduzione anche parziale senza l'esplicito consenso dell'autore stesso.

BAGNO MABER TESTATO DA HANDY SUPERABILE NELL'ESTATE 2015

ARRIVO ALLA STRUTTURA

Viareggio, è una moderna ed attrezzata località balneare situata nella provincia di Lucca con una lunga spiaggia di sabbia fine. Vi sono 125 stabilimenti balneari che offrono al turista un ventaglio di scelte per il relax, lo svago e l'intrattenimento. Vi è la possibilità di richiedere all'associazione Handy Superabile una sedia Job da mare per la balneazione delle persone disabili in comodato gratuito.

DAL PARCHEGGIO ALL'INGRESSO PRINCIPALE



Lo stabilimento non ha un parcheggio privato e il parcheggio pubblico si trova a c.a.50/100 metri e dispone di posti auto riservati ai portatori di handicap, evidenziati con segnaletica orizzontale e/o verticale.

Le persone con disabilità, possessori di contrassegno speciale, possono parcheggiare la propria auto gratuitamente anche negli stalli blu.

Nel parcheggio la pavimentazione è in asfalto.

L'ingresso è accessibile in piano con rampetta di raccordo

Non vi sono indicatori tattili e/o mappe tattili di orientamento per non vedenti/ipovedenti

La porta/varco d'ingresso ha una luce netta superiore a 90 cm

BAGNO MABER TESTATO DA [HANDY SUPERABILE](#) NELL'ESTATE 2015

BAR/RISTORANTE



Lo **snack bar** è raggiungibile tramite scalino ma viene comunque offerto servizio al tavolo.
La veranda con i tavoli è raggiungibile in piano
I Tavoli sono a 4 gambi e supporto centrale con altezza utile sotto il tavolo per accostamento carrozzina rispettivamente di 67 e 69 cm



BAGNO MABER TESTATO DA [HANDY SUPERABILE](#) NELL'ESTATE 2015

PERCORSI INTERNI E SERVIZI COMUNI

LOCALE SERVIZI IGIENICI FRUIBILI DAGLI OSPITI CON MOBILITA' RIDOTTA



Sono presenti n. 1 servizi igienici accessibili/fruibili dagli ospiti con mobilità ridotta.
I servizi igienici sono raggiungibili in piano.
La larghezza utile della porta del bagno è 88 cm
L'altezza del wc è cm 50 e il sedile ha parte frontale aperta, con maniglione ad entrambi i lati del wc.
Non è' presente una doccetta flessibile a lato del wc.
Spazio libero alla dx del wc 23 cm, alla sx del wc >100 cm e frontale al wc 65 cm.
Non è' presente un campanello elettrico a corda
Altezza sotto il lavabo per accostamento carrozzina 69 cm, con specchio fruibile da un ospite in carrozzina.

LOCALE DOCCIA

La doccia è in comune con il locale wc con pulsante a gettoniera posto ad un'altezza di 180 cm. Il piatto doccia risulta a filo pavimento, di tipo aperto.
La doccia risulta priva di sedile pieghevole
E' presente un maniglione di sostegno e da posizione seduta non è raggiungere la rubinetteria.
Manca un campanello elettrico a corda.

BAGNO MABER TESTATO DA [HANDY SUPERABILE](#) NELL'ESTATE 2015

SPIAGGIA



La spiaggia è in concessione, raggiungibile in piano.

In spiaggia è presente una passerella, in legno, larga 84 cm che arriva fino alla 13° fila di ombrelloni.

E' possibile riservare al cliente in carrozzina/con ridotta mobilità/non vedente l'ombrellone con lo sdraio adiacente alla passerella.

E' disponibile una pedana/prolungamento in pvc o legno, anche amovibile, fra passerella e lettino per facilitare il passaggio e lo stazionamento della carrozzina.

Lo stabilimento non dispone di sedia anfibia speciale per la balneazione delle persone con disabilità motoria, tipo JOB/solemare, ma può richiedere una delle tre sedie JOB in dotazione all'associazione balneari di Viareggio, salvo disponibilità. Il personale è disponibile per assistere durante il trasporto in acqua con l'ausilio medesimo.