

TOSCANA

BAGNO NIDO

Via Barellai, 31 Viareggio (Lu) - Telefono 0584

TESTATO PER TE DA:



Con l'obiettivo di mettere a tua disposizione tutte le informazioni utili per
una scelta consapevole

Consulta le pagine che seguono e trova le informazioni che ti servono

Nota Bene Le informazioni che seguono si riferiscono alla data di verifica riportata in calce ad ogni scheda. L'Associazione non è responsabile di eventuali modifiche significative apportate dalla struttura dopo la visita.

Tutti i testi, le informazioni e le immagini fotografiche contenute in questo documento sono di proprietà di Handy Superabile e ne è pertanto vietato l'uso e la riproduzione anche parziale senza l'esplicito consenso dell'autore stesso.

BAGNO NIDO TESTATO DA HANDY SUPERABILE NELL'ESTATE 2015

ARRIVO ALLA STRUTTURA

Viareggio, è una moderna ed attrezzata località balneare situata nella provincia di Lucca con una lunga spiaggia di sabbia fine. Vi sono 125 stabilimenti balneari che offrono al turista un ventaglio di scelte per il relax, lo svago e l'intrattenimento. Vi è la possibilità di richiedere all'associazione Handy Superabile una sedia Job da mare per la balneazione delle persone disabili in comodato gratuito.

DAL PARCHEGGIO ALL'INGRESSO PRINCIPALE



Lo stabilimento non ha un parcheggio privato e il parcheggio pubblico si trova a c.a. 50/100 metri e dispone di posti auto riservati ai portatori di handicap, 1 ogni 50, evidenziati con segnaletica orizzontale e/o verticale. Le persone con disabilità, possessori di contrassegno speciale, possono parcheggiare la propria auto gratuitamente anche negli stalli blu. Nel parcheggio la pavimentazione è in asfalto.

L'ingresso è accessibile tramite rampettina di raccordo.

Non vi sono indicatori tattili e/o mappe tattili di orientamento per non vedenti/ipovedenti

La porta/varco d'ingresso ha una luce netta superiore a 90 cm

BAGNO NIDO TESTATO DA HANDY SUPERABILE NELL'ESTATE 2015

BAR/RISTORANTE



Il Bar/Ristorante è raggiungibile tramite rampa: lungh. 416 cm, largh. 102 cm, pendenza 8 %, corrimano a dx.

Il banco non presenta una parte ribassata (<100 cm).

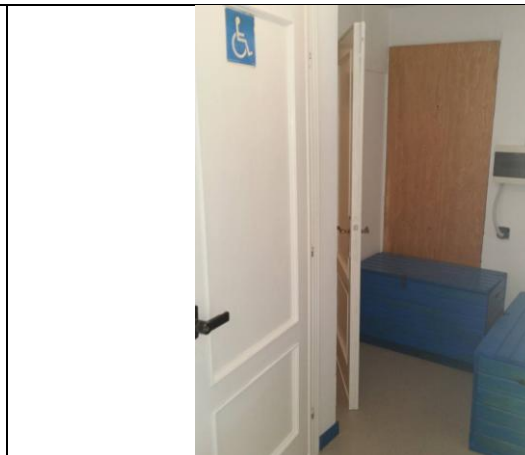
I Tavoli sono a 4 gambi con altezza utile sotto il tavolo per accostamento carrozzina di 68 cm

Il locale ha a disposizione i seguenti alimenti privi di glutine per ospiti celiaci: gelati.

BAGNO NIDO TESTATO DA HANDY SUPERABILE NELL'ESTATE 2015

PERCORSI INTERNI E SERVIZI COMUNI

LOCALE SERVIZI IGIENICI FRUIBILI DAGLI OSPITI CON MOBILITA' RIDOTTA



Sono presenti n. 1 servizi igienici accessibili/fruibili dagli ospiti con mobilità ridotta.
I servizi igienici sono raggiungibili tramite la stessa rampa che conduce al ristorante: lungh. 416 cm, largh. 102 cm, pendenza 8 %, corrimano a dx.
La larghezza utile della porta del bagno è 80 cm
L'altezza del wc è cm 50 e il sedile ha parte frontale aperta, con maniglione a destra. Non è/E' presente una doccetta flessibile a lato del wc.
Spazio libero alla dx del wc 28 cm, alla sx del wc 80 cm e frontale al wc > 100 cm.
Non è presente un campanello elettrico a corda
Altezza sotto il lavabo per accostamento carrozzina 83 cm, con specchio non fruibile da un ospite in carrozzina.

Lo stabilimento dispone di locale doccia con porta/spazio ristretto per un ospite in carrozzina

LOCALE SPOGLIATOIO DA INSTALLARE

Lo stabilimento dispone di un locale spogliatoio comune accessibile agli ospiti in carrozzina.

Il locale è raggiungibile in piano.

OPPURE

Il locale è raggiungibile tramite rampa: lungh. cm, largh. cm, pendenza %, corrimano a dx, a sx, ad entrambi i lati.

La larghezza utile della porta d'ingresso è cm.

Le dimensioni interne dello spogliatoio sono: larghezza cm e profondità cm.

All'interno non è/è presente un lettino. L'altezza dell'attaccapanni da terra è cm.

BAGNO NIDO TESTATO DA HANDY SUPERABILE NELL'ESTATE 2015

SPIAGGIA



La spiaggia è in concessione, raggiungibile tramite rampettina di raccordo.

In spiaggia è presente una passerella, in pvc, larga 100 cm che arriva fino alla terza fila di ombrelloni.

E' possibile riservare al cliente in carrozzina/con ridotta mobilità/non vedente l'ombrellone con lo sdraio adiacente alla passerella.

E' disponibile una pedana/prolungamento in pvc o legno, anche amovibile, fra passerella e lettino per facilitare il passaggio e lo stazionamento della carrozzina.

Lo stabilimento non dispone di sedia anfibia speciale per la balneazione delle persone con disabilità motoria, tipo JOB/solemare, ma può richiedere una delle tre sedie JOB in dotazione all'associazione balneari di Viareggio, salvo disponibilità.

In caso affermativo il personale, se disponibile al momento, può offrire un aiuto per il trasporto con l'ausilio in acqua e viceversa.

BAGNO NIDO TESTATO DA HANDY SUPERABILE NELL'ESTATE 2015