

TOSCANA

BAGNO UMBERTO

Via Arenile,54 Forte dei Marmi (Lu) – Telefono 0584 83502

TESTATO PER TE DA:



Con l'obiettivo di mettere a tua disposizione tutte le informazioni utili per
una scelta consapevole

Consulta le pagine che seguono e trova le informazioni che ti servono

Nota Bene Le informazioni che seguono si riferiscono alla data di verifica riportata in calce ad ogni scheda. L'Associazione non è responsabile di eventuali modifiche significative apportate dalla struttura dopo la visita.

Tutti i testi, le informazioni e le immagini fotografiche contenute in questo documento sono di proprietà di Handy Superabile e ne è pertanto vietato l'uso e la riproduzione anche parziale senza l'esplicito consenso dell'autore stesso.

BAGNO UMBERTO TESTATO DA HANDY SUPERABILE NELL'ESTATE 2021

ARRIVO ALLA STRUTTURA

Forte dei Marmi è una moderna ed attrezzata località balneare situata nella provincia di Lucca ed uno dei centri turistici più importanti della Riviera Toscana, con lunghissime spiagge e tantissimi locali di intrattenimento che offrono al turista un ventaglio di scelte per il relax e lo svago. Gli stabilimenti balneari dispongono di una sedia anfibia Job da mare disponibile per la balneazione delle persone disabili

DAL PARCHEGGIO ALL'INGRESSO PRINCIPALE



La struttura dispone di un parcheggio con fondo in ghiaia con n.1 posti auto riservati ai portatori di handicap evidenziati con segnaletica orizzontale e/o verticale.

Il parcheggio pubblico che si trova, all'esterno, lungo il litorale, ha una pavimentazione in asfalto, e dispone di un posto auto riservato ai portatori di handicap ogni 50 posti auto, anche se i possessori di contrassegno speciale possono parcheggiare gratuitamente anche negli stalli blu.

Il percorso dal parcheggio privato all'ingresso è su fondo in ghiaia e può rendere difficoltoso il passaggio alle persone in carrozzina manuale

Non vi sono indicatori tattili e/o mappe tattili di orientamento per non vedenti/ipovedenti



BAGNO UMBERTO TESTATO DA [HANDY SUPERABILE](http://www.handysuperabile.org) NELL'ESTATE 2021

BAR/RISTORANTE



L'ingresso dello stabilimento e Il **bar/ristorante** sono raggiungibili dal parcheggio attraverso un tratto in ghiaia e tramite rampa: lungh. 95 cm, largh. >100 cm, pendenza 13%.

Il bancone del bar è accessibile tramite un gradino di 16 cm in quanto situato su pedana rialzata ma una persona con mobilità ridotta può essere servita direttamente al tavolo.

Il varco d'ingresso è superiore a 90 cm

Il banco del bar è alto da terra cm 114

I Tavoli sono a **4 gambi** con altezza utile sotto il tavolo per accostamento carrozzina di 69 cm e altezza piano a 72 cm



BAGNO UMBERTO TESTATO DA HANDY SUPERABILE NELL'ESTATE 2021

PERCORSI INTERNI E SERVIZI COMUNI

LOCALE SERVIZI IGIENICI E DOCCIA FRUIBILI DAGLI OSPITI CON MOBILITA' RIDOTTA



Sono presenti n. 1 servizi igienici accessibili/fruibili dagli ospiti con mobilità ridotta.
I servizi igienici sono raggiungibili tramite 1 scalino iniziale di 2 cm e rampetta: lungh.99 cm, largh. > 90 cm, pendenza 15%., corrimano a dx, a sx, ad entrambi i lati.
La larghezza utile della porta del bagno è cm 88
L'altezza del wc è cm 52 e il sedile ha parte frontale aperta, con maniglione ad entrambi i lati del wc. Non è presente una doccetta flessibile a lato del wc.
Spazio libero alla dx del wc cm >90, alla sx del wc cm 30 e frontale al wc cm.>90
E' presente un campanello elettrico a corda. Altezza sotto il lavabo per accostamento carrozzina cm 65<80, con specchio fruibile da un ospite in carrozzina.

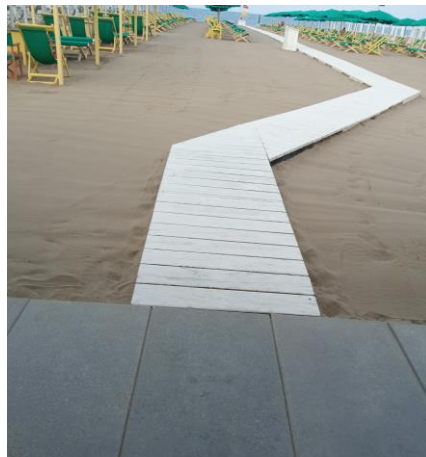
La doccia è in comune con il locale wc, a filo pavimento, priva di sedile pieghevole.
E' presente un maniglione di sostegno e da posizione seduta è possibile raggiungere la rubinetteria. Manca un campanello elettrico a corda.

LOCALE SPOGLIATOIO

Lo stabilimento dispone di un locale spogliatoio comune accessibile agli ospiti in carrozzina.
Il locale è raggiungibile in piano.
La larghezza utile della porta d'ingresso è cm.89
L'attaccapanni è raggiungibile da una persona in carrozzina

BAGNO UMBERTO TESTATO DA [HANDY SUPERABILE](http://www.handysuperabile.org) NELL'ESTATE 2021

SPIAGGIA



La spiaggia è raggiungibile tramite rampa: lungh. 100 cm, largh. cm, pendenza 16% e dispone di una passerella, in legno larga cm 97,50 che arriva fino alla prima fila di ombrelloni. E' possibile riservare al cliente in carrozzina/con ridotta mobilità/non vedente l'ombrellone con le sdraio adiacente alla passerella.

Non è disponibile una pedana/prolungamento in pvc o legno, anche amovibile, fra passerella e lettino per facilitare il passaggio e lo stazionamento della carrozzina.

Lo stabilimento dispone di sedia anfibia speciale per la balneazione delle persone con disabilità motoria, tipo JOB, attraverso l'associazione balneari di Forte dei Marmi.

Il personale, se disponibile al momento, può offrire un aiuto per il trasporto con l'ausilio in acqua e viceversa.



BAGNO UMBERTO TESTATO DA [HANDY SUPERABILE](#) NELL'ESTATE 2021