

TOSCANA

BAGNO CORALLO

Traversa a Mare N. 30 Viareggio (Lu) - Telefono 058453900

TESTATO PER TE DA:



Con l'obiettivo di mettere a tua disposizione tutte le informazioni utili per
una scelta consapevole

Consulta le pagine che seguono e trova le informazioni che ti servono

Nota Bene Le informazioni che seguono si riferiscono alla data di verifica riportata in calce ad ogni scheda. L'Associazione non è responsabile di eventuali modifiche significative apportate dalla struttura dopo la visita.

Tutti i testi, le informazioni e le immagini fotografiche contenute in questo documento sono di proprietà di Handy Superabile e ne è pertanto vietato l'uso e la riproduzione anche parziale senza l'esplicito consenso dell'autore stesso.

BAGNO CORALLO TESTATO DA HANDY SUPERABILE NELL'ESTATE 2021

ARRIVO ALLA STRUTTURA

Viareggio, è una moderna ed attrezzata località balneare situata nella provincia di Lucca con una lunga spiaggia di sabbia fine. Vi sono 125 stabilimenti balneari che offrono al turista un ventaglio di scelte per il relax, lo svago e l'intrattenimento.

Gli stabilimenti dispongono di sedia anfibia speciale per la balneazione delle persone con disabilità motoria, tipo JOB, per il tramite dell'associazione balneari di Viareggio

DAL PARCHEGGIO ALL'INGRESSO PRINCIPALE



Lo stabilimento non ha un parcheggio privato e il parcheggio pubblico si trova a c.a. 50/100 metri e dispone di posti auto riservati ai portatori di handicap, 1 ogni 50, evidenziati con segnaletica orizzontale e/o verticale. Le persone con disabilità, possessori di contrassegno speciale, possono parcheggiare la propria auto gratuitamente anche negli stalli blu. Nel parcheggio la pavimentazione è in asfalto.

L'ingresso è accessibile tramite rampa di raccordo.

Non vi sono indicatori tattili e/o mappe tattili di orientamento per non vedenti/ipovedenti
La porta/varco d'ingresso ha una luce netta superiore a 90 cm



BAGNO CORALLO TESTATO DA [HANDY SUPERABILE](http://www.handysuperabile.org) NELL'ESTATE 2021

BAR/RISTORANTE



Lo **snack bar** è raggiungibile dall'ingresso tramite rampa: lungh. 250 cm, largh. 90 cm, pendenza 7 %, mentre dalla spiaggia è raggiungibile tramite rampa: lungh. 150 cm, largh. 90 cm, pendenza 10 %.

Il banco del bar non presenta una parte ribassata (<100 cm).

La veranda con i tavoli è raggiungibile tramite rampetta.

I Tavoli sono a 4 gambi e l'altezza utile sotto il tavolo per accostamento carrozzina è di 63 cm



BAGNO CORALLO TESTATO DA [HANDY SUPERABILE](http://www.handysuperabile.org) NELL'ESTATE 2021

PERCORSI INTERNI E SERVIZI COMUNI

LOCALE SERVIZI IGIENICI FRUIBILI DAGLI OSPITI CON MOBILITA' RIDOTTA



Sono presenti n. 1 servizi igienici accessibili/fruibili dagli ospiti con mobilità ridotta.
I servizi igienici sono raggiungibili tramite rampa: lungh. 250 cm, largh. 90 cm, pendenza 7 %.
La larghezza utile della porta del bagno è superiore a 90 cm
L'altezza del wc è cm 50 e il sedile ha parte frontale aperta, con maniglione ad entrambi i lati del wc. Non è presente una doccetta flessibile a lato del wc.
Spazio libero alla dx del wc superiore a 100 cm, alla sx del wc 31 cm e frontale al wc superiore a 100 cm. Non è presente un campanello elettrico a corda
Altezza sotto il lavabo per accostamento carrozzina 69 cm, con specchio fruibile da un ospite in carrozzina.



LOCALE DOCCIA

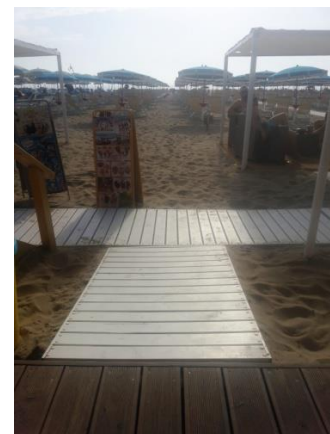
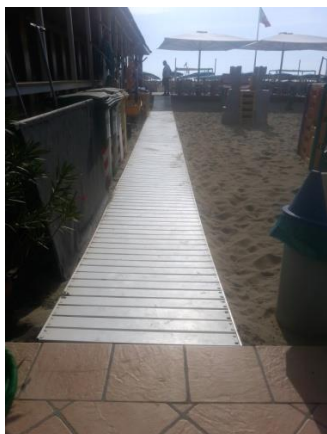
Il locale doccia è in comune con il locale wc. Il piatto doccia risulta a filo pavimento.
La doccia risulta dotata di sedile pieghevole (dimensioni seduta 30 cm X 40 cm)
E' presente un maniglione di sostegno e da posizione seduta è possibile raggiungere la rubinetteria. A lato si trova un campanello elettrico a corda/a pulsante raggiungibile da terra.

LOCALE SPOGLIATOIO

Il locale è raggiungibile tramite la stessa rampa che conduce al locale wc.
La larghezza utile della porta d'ingresso è superiore a 90 cm.
Le dimensioni interne dello spogliatoio sono: larghezza 140 cm e profondità 116 cm.
All'interno non è presente un lettino. L'altezza dell'attaccapanni da terra è 180 cm.

BAGNO CORALLO TESTATO DA [HANDY SUPERABILE](http://www.handysuperabile.org) NELL'ESTATE 2021

SPIAGGIA



La spiaggia è in concessione, raggiungibile tramite rampa: lungh. 150 cm, largh. 90 cm, pendenza 10%. In spiaggia è presente una passerella, in pvc, larga 90 cm che arriva fino alla 1° fila di ombrelloni. E' possibile riservare al cliente in carrozzina/con ridotta mobilità/non vedente l'ombrellone con le sdraio adiacente alla passerella.

E' disponibile una pedana/prolungamento in pvc o legno, anche amovibile, fra passerella e lettino per facilitare il passaggio e lo stazionamento della carrozzina.

Lo stabilimento non dispone di sedia anfibia speciale per la balneazione delle persone con disabilità motoria, tipo JOB/solemare, ma può richiedere una delle tre sedie JOB in dotazione all'associazione balneari di Viareggio, salvo disponibilità.

In caso affermativo il personale, se disponibile al momento, può offrire un aiuto per il trasporto con l'ausilio in acqua e viceversa.



BAGNO CORALLO TESTATO DA [HANDY SUPERABILE](#) NELL'ESTATE 2021