

TOSCANA

BAGNO DANILO

Viale Regina Margherita, 58 Viareggio (Lu) - Telefono 0584 44089

TESTATO PER TE DA:



Con l'obiettivo di mettere a tua disposizione tutte le informazioni utili per
una scelta consapevole

Consulta le pagine che seguono e trova le informazioni che ti servono

Nota Bene Le informazioni che seguono si riferiscono alla data di verifica riportata in calce ad ogni scheda. L'Associazione non è responsabile di eventuali modifiche significative apportate dalla struttura dopo la visita.

Tutti i testi, le informazioni e le immagini fotografiche contenute in questo documento sono di proprietà di Handy Superabile e ne è pertanto vietato l'uso e la riproduzione anche parziale senza l'esplicito consenso dell'autore stesso.

BAGNO DANILO TESTATO DA HANDY SUPERABILE NELL'ESTATE 2021

ARRIVO ALLA STRUTTURA

Viareggio, è una moderna ed attrezzata località balneare situata nella provincia di Lucca con una lunga spiaggia di sabbia fine. Vi sono 125 stabilimenti balneari che offrono al turista un ventaglio di scelte per il relax, lo svago e l'intrattenimento.

Gli stabilimenti dispongono di sedia anfibia speciale per la balneazione delle persone con disabilità motoria, tipo JOB, per il tramite dell'associazione balneari di Viareggio

DAL PARCHEGGIO ALL'INGRESSO PRINCIPALE



Lo stabilimento non ha un parcheggio privato e il parcheggio pubblico si trova a c.a. 50/100 metri e dispone di posti auto riservati ai portatori di handicap, evidenziati con segnaletica orizzontale e/o verticale.

Le persone con disabilità, possessori di contrassegno speciale, possono parcheggiare la propria auto gratuitamente anche negli stalli blu.

Nel parcheggio la pavimentazione è in asfalto

Non vi sono indicatori tattili e/o mappe tattili di orientamento per non vedenti/ipovedenti
La porta/varco d'ingresso ha una luce netta superiore a 90 cm



BAGNO DANILO TESTATO DA [HANDY SUPERABILE](#) NELL'ESTATE 2021

BAR/RISTORANTE



Il bar è raggiungibile tramite rampa: lungh. 550 cm, largh. > 90 cm, pendenza 7,5%.,
Il banco presenta/non presenta una parte ribassata (<100 cm).
Il ristorante con la veranda e i tavoli è raggiungibile in piano
I Tavoli sono a 4 gambi, con altezza utile sotto il tavolo per accostamento carrozzina è di 67 cm.

Il locale ha a disposizione i seguenti alimenti privi di glutine per ospiti celiaci: pasta

Note

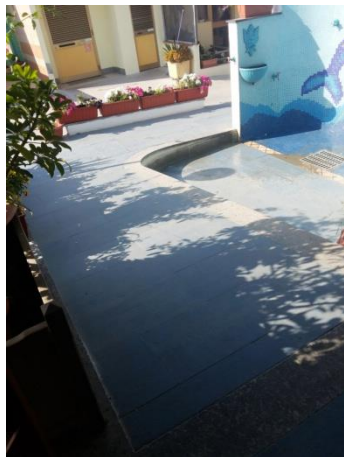
si raccomanda il cliente con intolleranze alimentari di segnalare le proprie esigenze, all'atto della prenotazione del ristorante.



BAGNO DANILO TESTATO DA [HANDY SUPERABILE](http://www.handysuperabile.org) NELL'ESTATE 2021

PERCORSI INTERNI E SERVIZI COMUNI

LOCALE SERVIZI IGIENICI FRUIBILI DAGLI OSPITI CON MOBILITA' RIDOTTA



Sono presenti n. 1 servizi igienici accessibili/fruibili dagli ospiti con mobilità ridotta.
I servizi igienici sono raggiungibili tramite rampa: lungh.550 cm, largh.>90 cm, pendenza 7,5 %.
La larghezza utile della porta del bagno è 84 cm
L'altezza del wc è cm 50 e il sedile ha parte frontale aperta, con maniglione a destra,
Non è' presente una doccetta flessibile a lato del wc.
Spazio libero alla dx del wc >100 cm, alla sx del wc 35 cm e frontale al wc 81 cm.
E' presente un campanello elettrico a corda
Altezza sotto il lavabo per accostamento carrozzina 75 cm, con specchio non fruibile da un ospite in carrozzina.

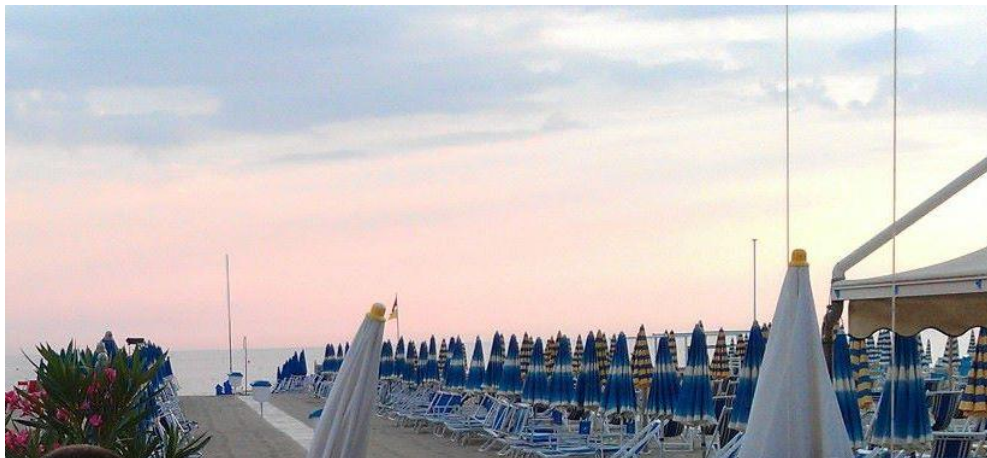
LOCALE DOCCIA

La doccia è in comune con il locale wc.
Il piatto doccia risulta a filo pavimento.
di tipo aperto/
La doccia risulta priva/dotata di sedile pieghevole
Non è' presente un maniglione di sostegno e da posizione seduta è possibile raggiungere la rubinetteria.
Manca un campanello elettrico a corda.



BAGNO DANILO TESTATO DA [HANDY SUPERABILE](http://www.handysuperabile.org) NELL'ESTATE 2021

SPIAGGIA



La spiaggia è in concessione, raggiungibile in piano.

In spiaggia è presente una passerella, in pvc, larga 90 cm che arriva fino alla seconda fila di ombrelloni.

E' possibile riservare al cliente in carrozzina/con ridotta mobilità/non vedente l'ombrellone con le sdraio adiacente alla passerella.

Non è disponibile una pedana/prolungamento in pvc o legno, anche amovibile, fra passerella e lettino per facilitare il passaggio e lo stazionamento della carrozzina.

Lo stabilimento dispone di sedia anfibia speciale per la balneazione delle persone con disabilità motoria, tipo JOB, per il tramite dell'associazione balneari di Viareggio.

Il personale, se disponibile al momento, può offrire un aiuto per il trasporto con l'ausilio in acqua e viceversa.



BAGNO DANILO TESTATO DA [HANDY SUPERABILE](#) NELL'ESTATE 2021