

TOSCANA

BAGNO ERNESTA

Viale Europa, 12, Viareggio LU - Tel. **+39** [0584 392188](tel:+390584392188)

TESTATO PER TE DA:



Con l'obiettivo di mettere a tua disposizione tutte le informazioni utili per
una scelta consapevole

Consulta le pagine che seguono e trova le informazioni che ti servono

Nota Bene Le informazioni che seguono si riferiscono alla data di verifica riportata in calce ad ogni scheda. L'Associazione non è responsabile di eventuali modifiche significative apportate dalla struttura dopo la visita.

Tutti i testi, le informazioni e le immagini fotografiche contenute in questo documento sono di proprietà di Handy Superabile e ne è pertanto vietato l'uso e la riproduzione anche parziale senza l'esplicito consenso dell'autore stesso.

BAGNO ERNESTA TESTATO DA [HANDY SUPERABILE](#) NELL'ESTATE 2021

ARRIVO ALLA STRUTTURA

Viareggio, è una moderna ed attrezzata località balneare situata nella provincia di Lucca con una lunga spiaggia di sabbia fine. Vi sono 125 stabilimenti balneari che offrono al turista un ventaglio di scelte per il relax, lo svago e l'intrattenimento.

Gli stabilimenti dispongono di sedia anfibia speciale per la balneazione delle persone con disabilità motoria, tipo JOB, per il tramite dell'associazione balneari di Viareggio.

DAL PARCHEGGIO ALL'INGRESSO PRINCIPALE



Lo stabilimento balneare dispone di un parcheggio pubblico e privato, adiacente all'ingresso. Nel parcheggio privato la pavimentazione è in ghiaia battuta mentre nel parcheggio pubblico è in mattonelle autobloccanti a vespaio e asfalto; entrambi richiedono attenzione per chi deambula con la carrozzina manuale.

L'ingresso è accessibile in piano

Non vi sono indicatori tattili e/o mappe tattili di orientamento per non vedenti/ipovedenti

La porta/varco d'ingresso ha una luce netta superiore a 90 cm



BAGNO ERNESTA TESTATO DA [HANDY SUPERABILE](http://www.handysuperabile.org) NELL'ESTATE 2021

BAR/RISTORANTE



Lo stabilimento balneare dispone di uno **snack bar** e di una veranda con tavoli, entrambi raggiungibili in piano.

I tavoli sono a supporto centrale e base a 4 piedi e misurano 70 cm di altezza.

Sono disponibili gelati, pane e primi piatti preconfezionati privi di glutine per ospiti celiaci

Note

si raccomanda il cliente con intolleranze alimentari di segnalare le proprie esigenze, all'atto della prenotazione del ristorante.



BAGNO ERNESTA TESTATO DA [HANDY SUPERABILE](#) NELL'ESTATE 2021

PERCORSI INTERNI E SERVIZI COMUNI

LOCALE SERVIZI IGIENICI FRUIBILI DAGLI OSPITI CON MOBILITA' RIDOTTA



I servizi igienici accessibili sono raggiungibili tramite una rampa con dislivello di 53 cm, lunga 600 cm, larga > 90 cm, con pendenza 7,5% .

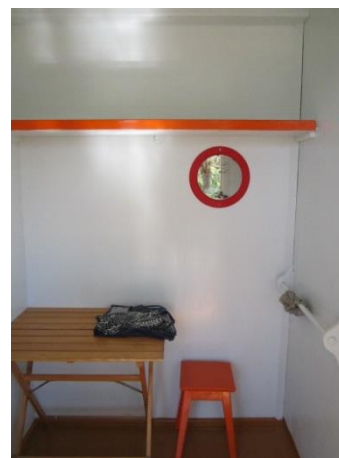
La larghezza della porta è 86 cm, il sedile wc ha il dente frontale aperto con altezza da terra cm 50; spazio di manovra a sx del wc 20 cm, a dx >100 cm e frontale superiore a 100 cm; è presente un maniglione di sostegno ad entrambi i lati, fissi a parete; è presente un campanello elettrico a corda. La profondità sottostante il lavabo è 65 cm ed è presente uno specchio fruibile.

Lo stabilimento dispone di locale doccia con porta/spazio ristretto per un ospite in carrozzina; è presente una doccia, non calda, all'aperto, raggiungibile tramite passerella in pvc, a filo pavimento.

LOCALE SPOGLIATOIO

Lo spogliatoio accessibile è raggiungibile tramite una rampa con dislivello di 53 cm, lunga 600 cm, larga >90 cm, con pendenza 7,5% . La larghezza della porta è 86 cm; lo spogliatoio ha 148 cm di profondità e 150 cm di larghezza.

All'interno non è/è presente un lettino. L'altezza dell'attaccapanni da terra è 180 cm.



BAGNO ERNESTA TESTATO DA [HANDY SUPERABILE](http://www.handysuperabile.org) NELL'ESTATE 2021

PERCORSI INTERNI E SERVIZI VARI



Tutte le aree comuni sono raggiungibili in piano o con rampa; non sono presenti mappa o segnali tattili in loges per l'orientamento dei non vedenti.

Lungo i percorsi si trovano **angoli relax e zone picnic**, con tavoli e panche, in stile etnico, dotate di tettoia.

Lo stabilimento offre anche una **zona relax per cani e gatti**.

BAGNO ERNESTA TESTATO DA [HANDY SUPERABILE](#) NELL'ESTATE 2021

“Handy Superabile”

ASSOCIAZIONE ONLUS



Al bagno Ernesta è presente un'area per far giocare i piccoli ospiti e si possono praticare anche alcune attività ricreative fra cui il **biliardino** e la **scacchiera gigante** in un giardino dove si trovano anche alcune **amache** per il relax.

BAGNO ERNESTA TESTATO DA [HANDY SUPERABILE](#) NELL'ESTATE 2021

SPIAGGIA



Si accede alla passerella centrale in piano. La passerella in pvc è larga 100 cm e conduce alla prima fila di ombrelloni.

E' possibile riservare al cliente in carrozzina/con ridotta capacità motoria o non vedente l'ombrellone e lettino/sdraio adiacente alla passerella ed è disponibile, previa richiesta, un prolungamento/base in pvc amovibile per facilitare il raggiungimento ombrellone e il passaggio e stazionamento con carrozzina.

Lo stabilimento dispone di sedia anfibia speciale per la balneazione delle persone con disabilità motoria, tipo JOB, per il tramite dell'associazione balneari di Viareggio.

In caso affermativo il personale, se disponibile al momento, può offrire un aiuto per il trasporto con l'ausilio in acqua e viceversa.

BAGNO ERNESTA TESTATO DA [HANDY SUPERABILE](http://www.handysuperabile.org) NELL'ESTATE 2021

PISCINA



La struttura dispone di una piscina per adulti e per bambini, con acqua di mare, non climatizzata, accessibile tramite rampa, intervallata da ripiani di sosta, di largh. 83 cm, pendenza 6-7%: 400 cm + ripiano di sosta + 400 cm + ripiano di sosta + 300 cm + ripiano di sosta + 300 cm.

Accesso alla vasca tramite scaletta metallica. Profondità della vasca degli adulti 100/200 cm e la profondità della vasca dei bambini è 90 cm. E' presente una piccola vasca idromassaggio. Altezza bordo-livello acqua a sfioro.

BAGNO ERNESTA TESTATO DA [HANDY SUPERABILE](http://www.handysuperabile.org) NELL'ESTATE 2021