



## PROFONDO BLU

Africa > Madagascar > Nosy Be

**TESTATO PER TE DA:**



Con l'obiettivo di mettere a tua disposizione tutte le informazioni utili per  
una scelta consapevole

Consulta le pagine che seguono e trova le informazioni che ti servono!

**Nota Bene** Le informazioni che seguono si riferiscono alla data di verifica riportata in calce ad ogni scheda. Eventuali modifiche significative in relazione all'accessibilità, saranno riportate sul documento "aggiornamenti" o comunicate in fase di prenotazione. Per quanto riguarda i servizi e le attrezzature presenti nella struttura alberghiera si dovrà sempre fare riferimento a quanto riportato sul catalogo o sulla scheda dell'hotel presente sul sito del Tour Operator e a quanto comunicato dall'agenzia in fase di prenotazione.

**I trasferimenti e le escursioni effettuate con mezzi privati/adattati, ed eventuali servizi particolari sono soggetti al pagamento di un supplemento.**

TESTATO DA [HANDY SUPERABILE](#) IL 30 OTTOBRE 2010

## NOTE INFORMATIVE GENERALI

L'ufficio traffico/escursioni del Villaggio Bravo Andilana, situato all'ingresso del ristorante centrale, è a vostra disposizione per aiutarvi a scoprire le meraviglie dell'isola attraverso escursioni di terra, mare e trekking. Potrete effettuare le vostre prenotazioni direttamente in ufficio, aperto tutti i giorni dalle 08.00 alle 13.00, dalle 14.30 alle 20.00 e dalle 21.00 alle 22.00. Tutte le escursioni sono consigliabili con accompagnatore e sono da valutare direttamente con l'ufficio escursioni del villaggio, in base alla diversa disabilità. I responsabili dell'ufficio sono disponibili, comunque, ad organizzare escursioni su "misura", per le persone in sedia a rotelle, a volte impossibilitate ad effettuare le escursioni come da programma.

Per l'escursione "**Profondo Blu**" si consiglia vivamente alle persone in carrozzina l'accompagnamento di qualcuno in grado di trattenere/spingere la carrozzina senza difficoltà.

Per le persone con mobilità ridotta, alcune zone della spiaggia e del villaggio risultano senza passerelle o passaggi in cemento: si consiglia, pertanto, di portarsi la sedia JOB e di farsi accompagnare da qualcuno in grado di trattenere/spingere la sedia JOB senza difficoltà. Al di fuori del villaggio non sono presenti servizi igienici che rispondano ai minimi standard di accessibilità.

### DURATA

una giornata (dalle 08:00 alle 16:30).

### LUOGO DI CONVOCAZIONE

di fronte alla spiaggia, presso la piscina del Villaggio Bravo Andilana.

### GUIDA

presenza di una guida locale parlante italiano.

### MEZZO DI TRASPORTO UTILIZZATO

Viene utilizzata una barca a doppio motore omologata per 24 persone che parte proprio di fronte alla spiaggia del Villaggio Bravo: il trasporto fino all'imbarcazione, per le persone con mobilità ridotta, risulta facilitato grazie anche alla sedia da mare JOB che permette di arrivare direttamente all'apertura sul retro della barca. Da qui grazie all'aiuto dello staff è possibile passare seduti sui sedili posteriori. Per le persone in sedia a ruote si consiglia di portarsi la sedia JOB, necessaria poi sulle isole da visitare.

### DESCRIZIONE E TAPPE PREVISTE

E' una escursione esclusiva del Villaggio Bravo Andilana, dove si potrà raggiungere l'isola selvaggia **Nosy Mamoko**, alla scoperta di Baobab secolari, incontrando lemuri e tartarughe giganti. Si prosegue per il **Parco Marino protetto di Nosy Tanikeli**, per lo snorkeling o per nuotare in mezzo a coralli e tartarughe marine. Sosta finale al suggestivo Ristorante di **Nosy Sakatia**, direttamente sulla spiaggia, dove si potrà gustare del pesce fresco ed apprezzare la tipica cucina malgascia.

TESTATO DA [HANDY SUPERABILE](#) IL 30 OTTOBRE 2010

2



L'imbarcazione utilizzata per l'escursione presenta un comodo passaggio, quasi a filo d'acqua, anche se un po' stretto. Essa si ferma a pochi metri dalla spiaggia del Villaggio Bravo Andilana. La persona in carrozzina utilizza la sedia JOB e per l'imbarco/sbarco viene aiutata dagli assistenti. La sedia JOB viene sistemata sulla barca e la persona viene fatta sedere sui sedili dell'imbarcazione.



### Nosy Mamoko

Con barca veloce, dopo circa 70 minuti di navigazione, si arriva alla prima tappa, la suggestiva Nosy Mamoko, nell'arcipelago d'Ambariotelo, a 20 miglia a sud di Nosy Be. Con un po' di fortuna sarà possibile avvistare gruppi di delfini, e nel periodo Giugno/Ottobre le balene con il loro balenotteri e squali balena di passaggio nel canale di Mozambico.

Arrivati sull'isola, la barca si ferma a pochi metri da riva e per lo sbarco/imbarco del passeggero con mobilità ridotta viene utilizzata la sedia JOB con l'aiuto di assistenti/accompagnatori.

TESTATO DA [HANDY SUPERABILE](#) IL 30 OTTOBRE 2010





**Nosy Mamoko** è una piccola isola cinta di mangrovie, poco frequentata da visitatori, che ospita un villaggio di pescatori con le loro piroghe e una decina di capanne. In questa isola si ha davvero l'impressione di essere lontani dal progresso e la civiltà.

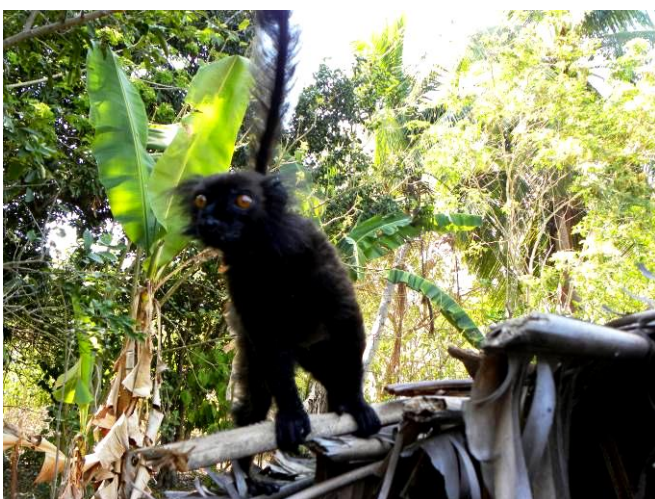
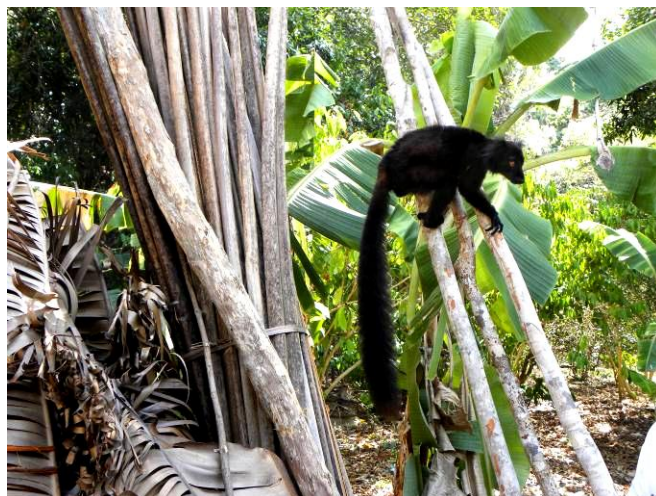
L'imbarco/sbarco del passeggero con mobilità ridotta avviene con l'aiuto degli assistenti e con l'ausilio della sedia JOB. Il fondo del villaggio è in terra battuta e facilmente percorribile con la sedia JOB.



All'arrivo, l'anziano capo villaggio dà il benvenuto al gruppo e ringrazia per il prezioso riso che ogni volta i vari gruppi di turisti che si susseguono portano e donano al villaggio, grazie ad un piccolo contributo compreso nel costo della gita. Nella foto a sinistra vediamo il momento in cui si procede alla distribuzione del riso per ogni famiglia del villaggio.

TESTATO DA [HANDY SUPERABILE](#) IL 30 OTTOBRE 2010





Al richiamo di “ machi machi “ cominciano ad arrivare i graziosi e simpatici **lemuri macaco** che saltano sulle vostre spalle e si lasciano facilmente accarezzare in cambio di piccoli pezzi di banana che sono pronti ad afferrarli con le loro zampette. Nelle foto sotto vediamo anche un lemure macaco femmina con il manto bruno-rossiccio che porta con sé il lemuringioletto. Nella foto sopra e a lato vediamo un lemure macaco maschio, dal pelo color nero.

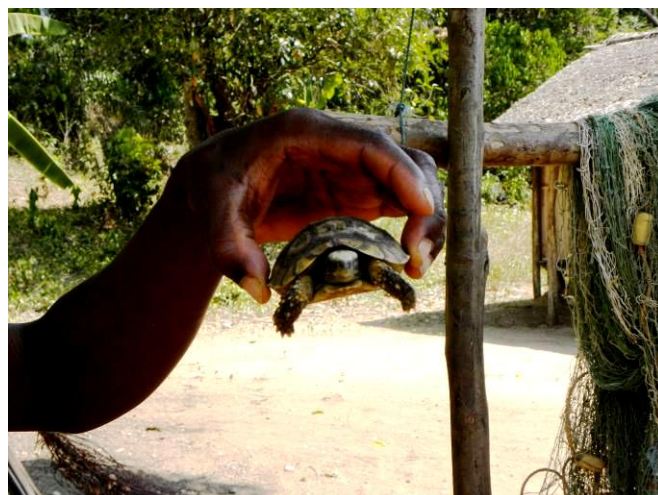
**Attenzione:** siete pregati di non accarezzare i lemuri se avete usato sostanze repellenti e di non tirare la coda.



TESTATO DA [HANDY SUPERABILE](#) IL 30 OTTOBRE 2010

5





Nel mezzo del villaggio si trovano anche due **tartarughe giganti d'Aldabra** che arrivano ad un metro di lunghezza, con il loro figlioletto (vedi foto).



La visita dell'isola prosegue fino ad arrivare a una fantastica pianta di **baobab** secolare (vedi foto sopra a sinistra). Durante la visita possiamo osservare gli abitanti del villaggio mentre sono dediti alle loro attività.

**Attenzione:** evitate di donare caramelle ai bambini, per evitare carie ai denti, visto che qui sull'isola non ci sono dentisti

TESTATO DA **HANDY SUPERABILE** IL 30 OTTOBRE 2010

A lato vediamo il pozzo che serve per l'approvvigionamento dell'acqua.



### **Nosy tanikeli (piccola terra)**

Il nostro viaggio prosegue in direzione dell'isola Nosy Tanikely, Parco Nazionale marino e riserva marina protetta, un'isola spettacolare, disabitata e con una bianchissima spiaggia. Gli unici abitanti di quest'isola sono i famosi pipistrelli giganti o volpi volanti ed una famiglia di lemuri.

TESTATO DA [HANDY SUPERABILE](#) IL 30 OTTOBRE 2010





L'isola è circondata dalla barriera corallina che si trova a pochi metri dalla spiaggia: un vero paradiso per chi pratica lo Snorkeling è anche meta prediletta per biologi e fotografi subacquei. Nella parte esterna del reef il fondale fa un salto di una decina di metri: è questo il regno delle grosse cernie, dei pesci pelagici, delle conchiglie e del corallo nero.



Qui si fa snorkeling per circa 60 minuti, durante il quale si possono facilmente incontrare diverse tartarughe marine e pesci pipistrello.

TESTATO DA [HANDY SUPERABILE](#) IL 30 OTTOBRE 2010





Chi non vuole fare snorkeling può restare sulla spiaggia in assoluto relax all'ombra delle palme e farsi un bagno nelle acque cristalline, color turchese, dove già a due metri di profondità si possono vedere formazioni coralline.

Al ritorno dallo snorkeling, sulla spiaggia, viene offerto un gustoso rinfresco con bibite e frutta.

**Attenzione:** tutta l'isola è ricoperta di sabbia e non ci sono passerelle o passaggi in cemento. La persona in carrozzina, per muoversi sull'isola, deve necessariamente utilizzare la sedia JOB e farsi condurre.



TESTATO DA [HANDY SUPERABILE](#) IL 30 OTTOBRE 2010



Ultima tappa **Nosy sakatia**: è situata sul lato nord-ovest di Nosy Be, tra la spiaggia di Bellevue e quella di Andilana, a poche centinaia di metri dalla costa, con belle spiagge ed enormi ciuffi di orchidee che ricoprono le colline.



Sull'isola c'è un centro di pesca d'altura ed un piccolo grazioso albergo "**Sakatia Passions**", con un grazioso ristorante dove gusterete del pesce freschissimo e piatti della cucina malgascia. Anche qui non ci sono passerelle e la persona in carrozzina, per arrivare al ristorante (50 mt da riva) deve fruire della sedia JOB e farsi condurre da un accompagnatore.

Durante la rotta di rientro verso l'hotel potrete ammirare dalla barca l'isola sacra di Nosy Ratsy, luogo animista di sepoltura.

**In conclusione:** una esclusiva escursione che ti lascia un'emozione indimenticabile ed un ricordo bellissimo ed incancellabile del favoloso Madagascar e delle sue affascinanti isole.

TESTATO DA **HANDY SUPERABILE** IL 30 OTTOBRE 2010

10