

## TOSCANA

### BAGNO BARUMBA SPIAGGIA COMUNALE

Via Lungomare Levante, Ronchi (Ms)

**TESTATO PER TE DA:**



Con l'obiettivo di mettere a tua disposizione tutte le informazioni utili per  
una scelta consapevole

Consulta le pagine che seguono e trova le informazioni che ti servono

**Nota Bene** Le informazioni che seguono si riferiscono alla data di verifica riportata in calce ad ogni scheda. L'Associazione non è responsabile di eventuali modifiche significative apportate dalla struttura dopo la visita.

**Tutti i testi, le informazioni e le immagini fotografiche contenute in questo documento sono di proprietà di Handy Superabile e ne è pertanto vietato l'uso e la riproduzione anche parziale senza l'esplicito consenso dell'autore stesso.**

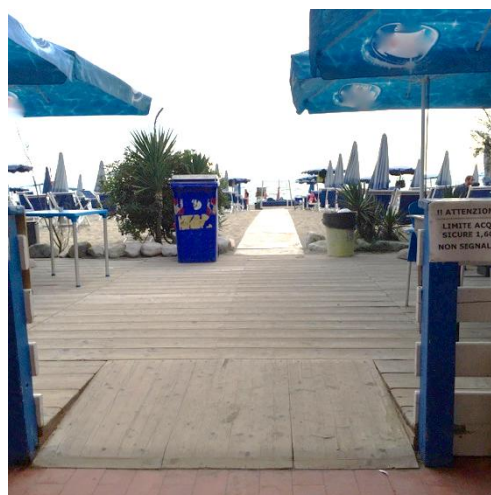
**BAGNO BARUMBA SPIAGGIA COMUNALE (RONCHI) TESTATO DA HANDY SUPERABILE NEL  
SETTEMBRE 2015**

## ARRIVO ALLA STRUTTURA

Ronchi, è una moderna e attrezzata località balneare situata nella provincia di Massa Carrara con una lunga spiaggia di sabbia fine. Vi sono 33 stabilimenti balneari che offrono al turista un ventaglio di scelte per il relax, lo svago e l'intrattenimento. Vi è la possibilità di richiedere all'associazione Handy Superabile una sedia Job da mare per la balneazione delle persone disabili in comodato gratuito.



Lo stabilimento ha un parcheggio privato con un posto riservato ai disabili, adiacente all'ingresso. Nel parcheggio la pavimentazione è in ghiaia e si accede al viale pavimentato che porta alla spiaggia superando diversi dislivelli con pendenza 4/5 % c.a.. Non sono presenti corridoi o varchi di larghezza inferiore a 75 cm. Non sono presenti indicatori tattili per non vedenti/ipovedenti.



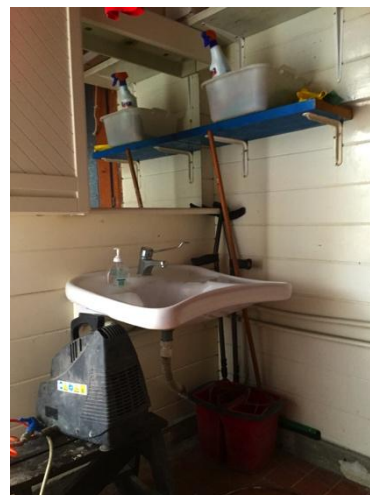
**BAGNO BARUMBA SPIAGGIA COMUNALE (RONCHI) TESTATO DA [HANDY SUPERABILE](http://www.handysuperabile.org) NEL SETTEMBRE 2015**

## PERCORSI INTERNI E SERVIZI COMUNI

**SERVIZI IGIENICI ATTREZZATI/ACCESSIBILI/FRUIBILI PER OSPITI CON MOBILITA' RIDOTTA**

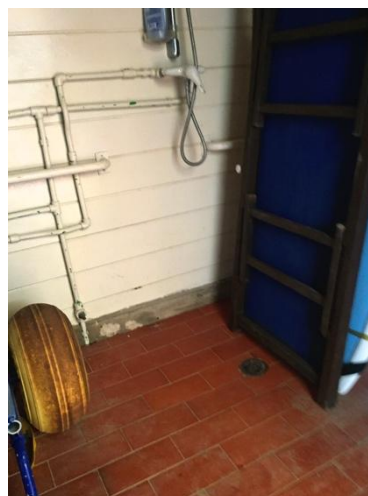


I servizi igienici accessibili sono raggiungibili n piano. La larghezza utile della porta è 90 cm; l'altezza del wc da terra è 50 cm; lo spazio di manovra a sx del wc è >100 cm, a dx 25 cm e frontale superiore a 100 cm; è presente un maniglione di sostegno a sinistra del wc ribaltabile a parete; vi è il doccino per il bidet a dx; **non** è presente un campanello di allarme a corda; la profondità sottostante il lavabo è 66 cm, il piano di appoggio è 82 cm con rubinetto a leva.



**BAGNO BARUMBA SPIAGGIA COMUNALE (RONCHI) TESTATO DA HANDY SUPERABILE NEL SETTEMBRE 2015**

**LOCALE DOCCIA**



Nel servizio igienico è presente la doccia, per accedere a filo pavimento dotata di sedile ribaltabile a parete alto 50 cm, maniglione a destra e rubinetteria con saliscendi.

**BAGNO BARUMBA SPIAGGIA COMUNALE (RONCHI) TESTATO DA HANDY SUPERABILE NEL  
SETTEMBRE 2015**



## BAR RISTORANTE

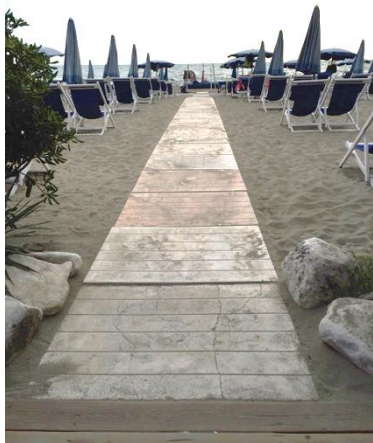


Il **bar ristorante** è raggiungibile in piano. Il bancone misura 96 cm. I tavoli hanno 4 piedi e misurano 69<73 cm di altezza oppure 66<76 cm. Sono disponibili gelati privi di glutine per ospiti celiaci.



**BAGNO BARUMBA SPIAGGIA COMUNALE (RONCHI) TESTATO DA HANDY SUPERABILE NEL SETTEMBRE 2015**

**SPIAGGIA**  
**ACCESSO ALLA SPIAGGIA E AL MARE**



La spiaggia è raggiungibile superando una rampa lunga 100 cm con pendenza 11% c.a. e varie pendenze lungo la passerella dal 5 all'8%. La passerella in cemento è larga 100 cm e conduce alle due piazzole in cemento dotate di lettini e ombrelloni riservate ai disabili motori. E' disponibile una sedia da mare di tipo JOB di proprietà per facilitare l'ingresso in acqua delle persone con difficoltà motoria. Il personale è disponibile ad aiutare il disabile per il trasporto in acqua co l'ausilio medesimo e viceversa.

**BAGNO BARUMBA SPIAGGIA COMUNALE (RONCHI) TESTATO DA HANDY SUPERABILE NEL SETTEMBRE 2015**