

## TOSCANA

### BAGNO FIRENZE

Viale Colombo, 70 a Marina di Carrara (Ms)

Tel.: **+39 0585 634257** sito internet: [www.bagnofirenze.com](http://www.bagnofirenze.com) e-mail: [info@bagnofirenze.com](mailto:info@bagnofirenze.com)

#### TESTATO PER TE DA:



Con l'obiettivo di mettere a tua disposizione tutte le informazioni utili per  
una scelta consapevole

Consulta le pagine che seguono e trova le informazioni che ti servono

**Nota Bene** Le informazioni che seguono si riferiscono alla data di verifica riportata in calce ad ogni scheda. L'Associazione non è responsabile di eventuali modifiche significative apportate dalla struttura dopo la visita.

**Tutti i testi, le informazioni e le immagini fotografiche contenute in questo documento sono di proprietà di Handy Superabile e ne è pertanto vietato l'uso e la riproduzione anche parziale senza l'esplicito consenso dell'autore stesso.**

**BAGNO FIRENZE (CARRARA) TESTATO DA [HANDY SUPERABILE](#) NEL LUGLIO 2015**

## ARRIVO ALLA STRUTTURA



Marina di Carrara, è una moderna e attrezzata località balneare situata nella provincia di Massa Carrara con una lunga spiaggia di sabbia fine. Vi sono 44 stabilimenti balneari che offrono al turista un ventaglio di scelte per il relax, lo svago e l'intrattenimento. Vi è la possibilità di richiedere all'associazione Handy Superabile una sedia Job da mare per la balneazione delle persone disabili in comodato gratuito.

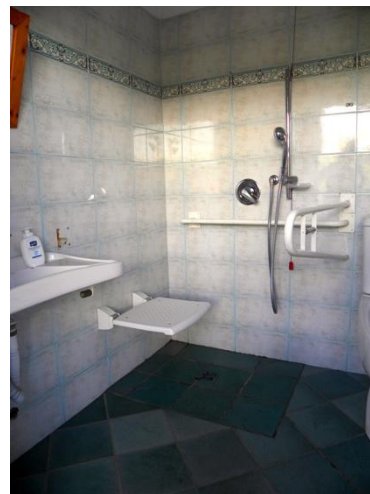
Lo stabilimento ha un parcheggio privato con 1 posto riservato alle persone con handicap dall'altro lato della strada a c.a. 100/150 m raggiungibile con attraversamento pedonale. Nel parcheggio la pavimentazione è in ghiaia e terra battuta. L'ingresso principale dello stabilimento è in piano. Non sono presenti corridoi o varchi di larghezza inferiore a 75 cm. Non sono presenti indicatori tattili per non vedenti/ipovedenti. Dalla direzione per raggiungere i tavoli esterni (lato mare) del bar, i servizi igienici e la spiaggia occorre superare una rampa lunga 214 cm con pendenza 9,8%.



**BAGNO FIRENZE (CARRARA) TESTATO DA [HANDY SUPERABILE](#) NEL LUGLIO 2015**

## PERCORSI INTERNI E SERVIZI COMUNI

### SERVIZI IGIENICI ATTREZZATI/ACCESSIBILI/FRUIBILI PER OSPITI CON MOBILITA' RIDOTTA



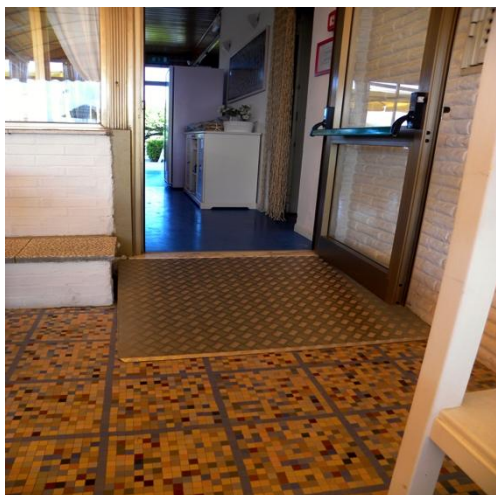
I servizi igienici accessibili sono raggiungibili in piano. La larghezza utile della porta è 93 cm, sedile wc di tipo aperto con altezza da terra cm 51; spazio di manovra a sx del wc di 23 cm, a dx >100 cm e frontale 90 cm; è presente un maniglione di sostegno a sinistra del wc e a destra; vi è un doccino per il bidet a sx del wc; è presente un campanello di allarme a corda; la profondità sottostante il lavabo è 60 cm, il piano di appoggio è 80 cm con rubinetto a leva. E' dotato di doccia filo pavimento con sedile ribaltabile a muro di dimensioni 38X43 cm h 43 cm, maniglione di sostegno a sx e rubinetteria raggiungibile con saliscendi.



E' presente un locale spogliatoio accessibile a pochi metri dal servizio igienico con porta larga 89 cm, largo 208 cm x 178 cm e attaccapanni a 105 cm di altezza. E' presente una panca.

**BAGNO FIRENZE (CARRARA) TESTATO DA [HANDY SUPERABILE](#) NEL LUGLIO 2015**

## BAR RISTORANTE



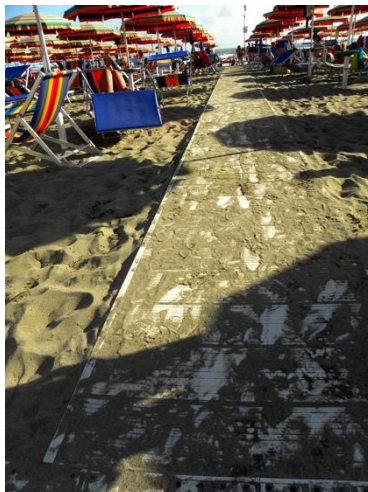
Il **bar ristorante** è all'ingresso dello stabilimento accessibile in piano attraverso la porta larga 88 cm, il bancone è alto 116 cm ed ha un piano di appoggio anteriore a 98 cm, i tavoli sono interni a 4 piedi e misurano 69<76,5 cm di altezza, esterni lato strada con piede centrale e misurano 69<73 cm di altezza, esterni lato mare con piede centrale e misurano 70,5<73 cm di altezza. Sono disponibili gelati e alcuni alimenti confezionati privi di glutine, previa richiesta, per ospiti celiaci. Non hanno una cucina dedicata. Si possono raggiungere i tavoli esterni lato mare attraverso la rampa lunga 100 cm con pendenza 15%(a lato).



**BAGNO FIRENZE (CARRARA) TESTATO DA [HANDY SUPERABILE](http://www.handysuperabile.org) NEL LUGLIO 2015**

## **SPIAGGIA**

### **ACCESSO ALLA SPIAGGIA E AL MARE**



La passerella in pvc è larga 100 cm e conduce alla prima fila di ombrelloni. E' possibile riservare al cliente in carrozzina/con ridotta capacità motoria o non vedente l'ombrellone e lettino/sdraio adiacente alla passerella ed è disponibile un prolungamento/base in pvc amovibile per facilitare il raggiungimento dell'ombrellone e il passaggio e stazionamento con carrozzina previa richiesta. E' presente la sedia da mare per facilitare l'accesso in acqua ai disabili motori n° 1 job di proprietà e, n° 1 solemare, su richiesta perché in comproprietà con altri 4 stabilimenti balneari.

**BAGNO FIRENZE (CARRARA) TESTATO DA HANDY SUPERABILE NEL LUGLIO 2015**