

TOSCANA

BAGNO OLIVIERO

Lungomare di Levante, 172, Poveromo Marina di Massa MS - **Telefono:**0585 308392

TESTATO PER TE DA:



Con l'obiettivo di mettere a tua disposizione tutte le informazioni utili per
una scelta consapevole

Consulta le pagine che seguono e trova le informazioni che ti servono

Nota Bene Le informazioni che seguono si riferiscono alla data di verifica riportata in calce ad ogni scheda. L'Associazione non è responsabile di eventuali modifiche significative apportate dalla struttura dopo la visita.

Tutti i testi, le informazioni e le immagini fotografiche contenute in questo documento sono di proprietà di Handy Superabile e ne è pertanto vietato l'uso e la riproduzione anche parziale senza l'esplicito consenso dell'autore stesso.

BAGNO OLIVIERO TESTATO DA HANDY SUPERABILE NELL'ESTATE 2015

ARRIVO ALLA STRUTTURA

Nella provincia di Massa troviamo moderne ed attrezzate località balneari con lunghe spiagge di sabbia fine e numerosi stabilimenti balneari che offrono al turista un ventaglio di scelte per il relax, lo svago e l'intrattenimento. Vi è la possibilità di richiedere all'associazione Handy Superabile una sedia Job da mare per la balneazione delle persone disabili in comodato gratuito.

DAL PARCHEGGIO ALL'INGRESSO PRINCIPALE



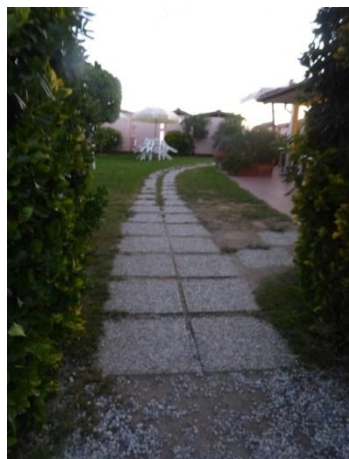
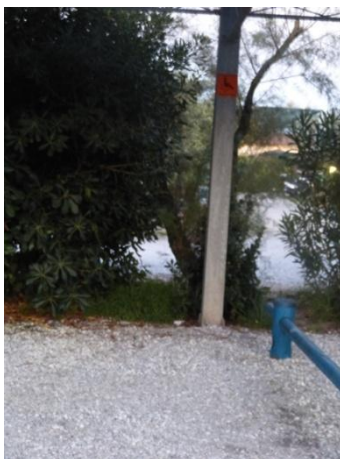
Lo stabilimento è dotato di un parcheggio privato che dispone di 1 posto auto riservati ai portatori di handicap evidenziati con segnaletica orizzontale e/o verticale.

Nel parcheggio la pavimentazione è in ghiaia

Dal parcheggio al ristorante la pavimentazione è fatta di piastrelloni quadrati circondati d'erba

L'ingresso è accessibile in piano

Non vi sono indicatori tattili e/o mappe tattili di orientamento per non vedenti/ipovedenti



BAGNO OLIVIERO TESTATO DA [HANDY SUPERABILE](http://www.handysuperabile.org) NELL'ESTATE 2015

BAR/RISTORANTE



Il **bar ristorante** con veranda è raggiungibile in piano
La larghezza utile della porta di ingresso è superiore a 90 cm
Il banco del bar è alto da terra 112 cm e non presenta una parte ribassata (<100 cm).
I Tavoli sono a 4 gambi e l'altezza utile sotto il tavolo per accostamento carrozzina è di 70 cm

Il locale ha a disposizione i seguenti alimenti privi di glutine per ospiti celiaci: gelati

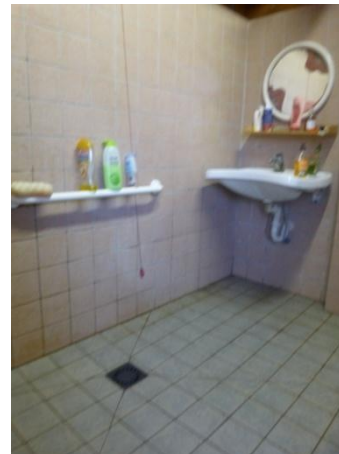
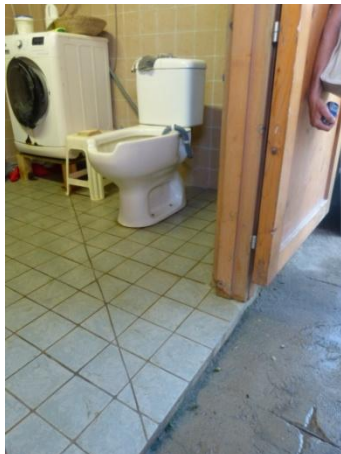
Note

si raccomanda il cliente con intolleranze alimentari di segnalare le proprie esigenze, all'atto della prenotazione del ristorante.

BAGNO OLIVIERO TESTATO DA [HANDY SUPERABILE](#) NELL'ESTATE 2015

PERCORSI INTERNI E SERVIZI COMUNI

LOCALE SERVIZI IGIENICI FRUIBILI DAGLI OSPITI CON MOBILITA' RIDOTTA



Sono presenti n. 1 servizi igienici accessibili/fruibili dagli ospiti con mobilità ridotta, raggiungibili tramite gradino di 5 cm.

La larghezza utile della porta del bagno è superiore a 90 cm

L'altezza del wc è cm 48 e il sedile ha parte frontale aperta, con maniglione a sinistra. Non è presente una doccetta flessibile a lato del wc.

Spazio libero alla dx del wc 100 cm, alla sx del wc 45 cm e frontale al wc 100 cm.

Non è presente un campanello elettrico a corda. Specchio non fruibile da un ospite in carrozzina.

LOCALE DOCCIA

La **doccia** è in comune con il locale wc, a filo pavimento, priva di sedile pieghevole. E' presente un maniglione di sostegno e da posizione seduta è possibile raggiungere la rubinetteria.

A lato si trova un campanello elettrico a corda raggiungibile da terra.



LOCALE SPOGLIATOIO

Lo stabilimento dispone di un locale spogliatoio comune accessibile agli ospiti in carrozzina.

Il locale è raggiungibile tramite scalino 12 cm

La larghezza utile della porta d'ingresso è più di 90 cm.

Le dimensioni interne dello spogliatoio sono: larghezza 130cm e profondità 120 cm.

All'interno non è presente un lettino. L'altezza dell'attaccapanni da terra è 170 cm.

BAGNO OLIVIERO TESTATO DA [HANDY SUPERABILE](http://www.handysuperabile.org) NELL'ESTATE 2015

SPIAGGIA



La spiaggia è in concessione, raggiungibile in piano.

In spiaggia è presente una passerella, in legno, larga 100 cm che arriva fino alla quarta fila di ombrelloni.

E' possibile riservare al cliente in carrozzina/con ridotta mobilità/non vedente l'ombrellone con lo sdraio adiacente alla passerella.

E' disponibile una pedana/prolungamento in pvc o legno, anche amovibile, fra passerella e lettino per facilitare il passaggio e lo stazionamento della carrozzina.

Lo stabilimento non dispone di sedia anfibia speciale per la balneazione delle persone con disabilità motoria, tipo JOB/solemare, ma può richiedere una delle tre sedie JOB in dotazione all'associazione balneari di Viareggio, salvo disponibilità.

BAGNO OLIVIERO TESTATO DA [HANDY SUPERABILE](http://www.handysuperabile.org) NELL'ESTATE 2015