

**TOSCANA**

**BAGNO L'ORSA MAGGIORE**

Via Vespucci, 4 a Marina di Carrara (Ms)

Tel.: +39 0585.630014 - 0585 633422 e-mail: lorsamaggiore@virgilio.it

**TESTATO PER TE DA:**



Con l'obiettivo di mettere a tua disposizione tutte le informazioni utili per  
**una scelta consapevole**

Consulta le pagine che seguono e trova le informazioni che ti servono

**Nota Bene** Le informazioni che seguono si riferiscono alla data di verifica riportata in calce ad ogni scheda. L'Associazione non è responsabile di eventuali modifiche significative apportate dalla struttura dopo la visita.

**Tutti i testi, le informazioni e le immagini fotografiche contenute in questo documento sono di proprietà di Handy Superabile e ne è pertanto vietato l'uso e la riproduzione anche parziale senza l'esplicito consenso dell'autore stesso.**

**BAGNO L'ORSA MAGGIORE (CARRARA) TESTATO DA [HANDY SUPERABILE](#) NEL GIUGNO 2015**

## ARRIVO ALLA STRUTTURA



Marina di Carrara, è una moderna e attrezzata località balneare situata nella provincia di Massa Carrara con una lunga spiaggia di sabbia fine. Vi sono 44 stabilimenti balneari che offrono al turista un ventaglio di scelte per il relax, lo svago e l'intrattenimento. Vi è la possibilità di richiedere all'associazione Handy Superabile una sedia Job da mare per la balneazione delle persone disabili in comodato gratuito.

Lo stabilimento ha un parcheggio privato con 1 posto riservato alle persone con handicap adiacente all'ingresso. Nel parcheggio la pavimentazione è in ghiaia e si accede al viale pavimentato che porta al mare percorrendo c.a. 40 m su ghiaia ed una rampa lunga 120 cm, larga 80 cm con pendenza 7,5%.

Non sono presenti corridoi o varchi di larghezza inferiore a 75 cm.

Non sono presenti indicatori tattili per non vedenti/ipovedenti.

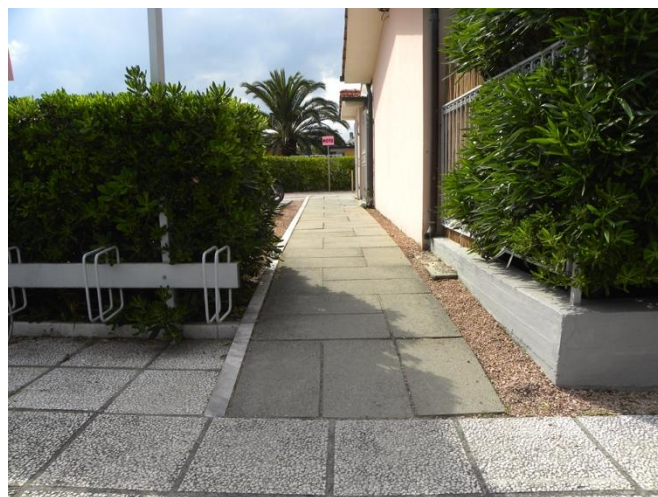


**BAGNO L'ORSA MAGGIORE (CARRARA) TESTATO DA [HANDY SUPERABILE](#) NEL GIUGNO 2015**

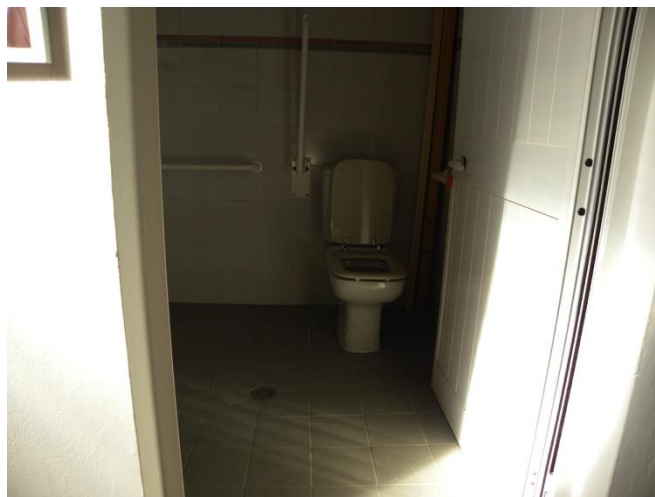


## PERCORSI INTERNI E SERVIZI COMUNI

### SERVIZI IGIENICI ATTREZZATI/ACCESSIBILI/FRUIBILI PER OSPITI CON MOBILITA' RIDOTTA



I servizi igienici accessibili sono raggiungibili in piano, superando lievi dislivelli su erba e piastrelle e una rampa(foto in alto a dx) lunga 320 cm, larga >100 cm con pendenza 7%. La larghezza utile del varco di accesso al corridoio che porta ai servizi è >90 cm con cordolo h 2 cm; la porta è 80 cm.



**BAGNO L'ORSA MAGGIORE (CARRARA) TESTATO DA [HANDY SUPERABILE](#) NEL GIUGNO 2015**

# “Handy Superabile”

## ASSOCIAZIONE ONLUS



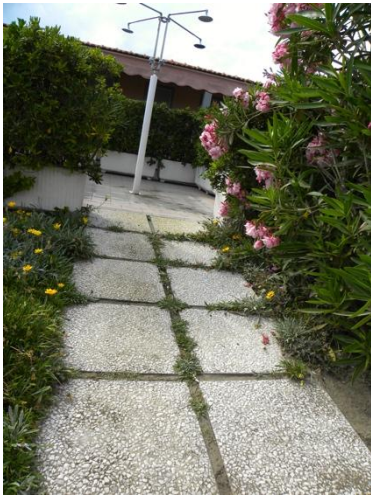
Il sedile wc è di tipo continuo con altezza da terra cm 41,5; spazio di manovra a sx del wc di 27 cm, a dx >100 cm e frontale superiore a 100 cm; è presente un maniglione di sostegno a sinistra del wc e uno a destra ribaltabile a parete; non vi è un doccino per il bidet; è presente un campanello di allarme a corda; la profondità sottostante il lavabo è 58 cm, il piano di appoggio è 83,5 cm con rubinetto a leva.



Vi è un **locale spogliatoio** accessibile di fronte ai servizi igienici la cui porta misura 84 cm. Le dimensioni sono 140X188 cm con attaccapanni a h 120 cm.

**BAGNO L'ORSA MAGGIORE (CARRARA) TESTATO DA [HANDY SUPERABILE](#) NEL GIUGNO 2015**

**LOCALE DOCCIA**



Le docce all'aperto sono adiacenti al bar raggiungibili tramite rampa lunga 270 cm, larga >100 cm con pendenza 7% c.a..

**BAGNO L'ORSA MAGGIORE (CARRARA) TESTATO DA [HANDY SUPERABILE](http://www.handysuperabile.org) NEL GIUGNO 2015**



## BAR RISTORANTE



Il **bar** è all'aperto, raggiungibile in piano dall'ingresso del parcheggio oppure attraverso 2 gradini di h 12 cm ciascuno dalla passerella della spiaggia (per i disabili in carrozzina vi è un percorso alternativo con lievi dislivelli), il bancone è alto 105 cm, i tavoli sono con piede centrale e misurano 73,5<76 cm di altezza. Sono disponibili gelati privi di glutine per ospiti celiaci.

**BAGNO L'ORSA MAGGIORE (CARRARA) TESTATO DA [HANDY SUPERABILE](#) NEL GIUGNO 2015**

**SPIAGGIA**  
**ACCESSO ALLA SPIAGGIA E AL MARE**



Si accede alla passerella centrale dal bar attraverso i due gradini h 12 cm della foto in alto a sx oppure dal percorso in piano con lievi dislivelli e pendenze nelle immagini successive.



**BAGNO L'ORSA MAGGIORE (CARRARA) TESTATO DA [HANDY SUPERABILE](#) NEL GIUGNO 2015**



# “Handy Superabile”

## ASSOCIAZIONE ONLUS



La passerella in pvc è larga 90 cm per i primi 10 m in seguito 80 cm e conduce alla prima fila di ombrelloni.

E' possibile riservare al cliente in carrozzina/con ridotta capacità motoria o non vedente l'ombrellone e lettino/sdraio adiacente alla passerella ed è disponibile un prolungamento/base in pvc amovibile per facilitare il raggiungimento dell'ombrellone e il passaggio e stazionamento con carrozzina previa richiesta.

**NON** è presente la sedia da mare per facilitare l'accesso in acqua ai disabili motori.

**BAGNO L'ORSA MAGGIORE (CARRARA) TESTATO DA [HANDY SUPERABILE](#) NEL GIUGNO 2015**