

TOSCANA

BAGNO PARIS

Via Vespucci 64 Marina di Carrara (Ms)- Tel. **+39 0585.785531**

TESTATO PER TE DA: LUCIANO ARMATO



Con l'obiettivo di mettere a tua disposizione tutte le informazioni utili per
una scelta consapevole

Consulta le pagine che seguono e trova le informazioni che ti servono

Nota Bene Le informazioni che seguono si riferiscono alla data di verifica riportata in calce ad ogni scheda. L'Associazione non è responsabile di eventuali modifiche significative apportate dalla struttura dopo la visita.

Tutti i testi, le informazioni e le immagini fotografiche contenute in questo documento sono di proprietà di Handy Superabile e ne è pertanto vietato l'uso e la riproduzione anche parziale senza l'esplicito consenso dell'autore stesso.

BAGNO PARIS TESTATO DA HANDY SUPERABILE NEL LUGLIO 2015

ARRIVO ALLA STRUTTURA

Marina di Carrara, è una moderna e attrezzata località balneare situata nella provincia di Massa Carrara con una lunga spiaggia di sabbia fine. Vi sono 44 stabilimenti balneari che offrono al turista un ventaglio di scelte per il relax, lo svago e l'intrattenimento. Vi è la possibilità di richiedere all'associazione Handy Superabile una sedia Job da mare per la balneazione delle persone disabili in comodato gratuito.



Lo stabilimento ha un parcheggio privato con 1 posto riservato alle persone con handicap. Nel parcheggio la pavimentazione è in piastrelle e si raggiunge l'ingresso in piano tramite un viale pavimentato.

L'intero stabilimento si presenta sullo stesso piano, privo di dislivelli e rampe, solo un piccolo raccordo in zona bar.

Non sono presenti corridoi o varchi di larghezza inferiore a 75 cm.

La struttura manca di mappa e indicatori tattili per non vedenti/ipovedenti.



BAGNO PARIS TESTATO DA [HANDY SUPERABILE](http://HandySuperabile.org) NEL LUGLIO 2015

PERCORSI INTERNI E SERVIZI COMUNI

SERVIZI IGIENICI ATTREZZATI/ACCESSIBILI/FRUIBILI PER OSPITI CON MOBILITA' RIDOTTA



I servizi igienici accessibili sono raggiungibili in piano. Larghezza utile della porta 90 cm, sedile wc con parte frontale chiusa e altezza da terra cm 48; spazio di manovra alla sx del wc 28 cm, alla dx 127 cm e frontale 100 cm; è presente un maniglione di sostegno a sx del wc, a dx è presente una doccetta flessibile con termostato. Dispone di campanello di allarme a corda; profondità sottostante il lavabo 75 cm.

La **doccia** è in comune con il locale wc, a filo pavimento, dotata di maniglione e saliscendi; è disponibile su richiesta sedia in plastica.

BAGNO PARIS TESTATO DA [HANDY SUPERABILE](#) NEL LUGLIO 2015

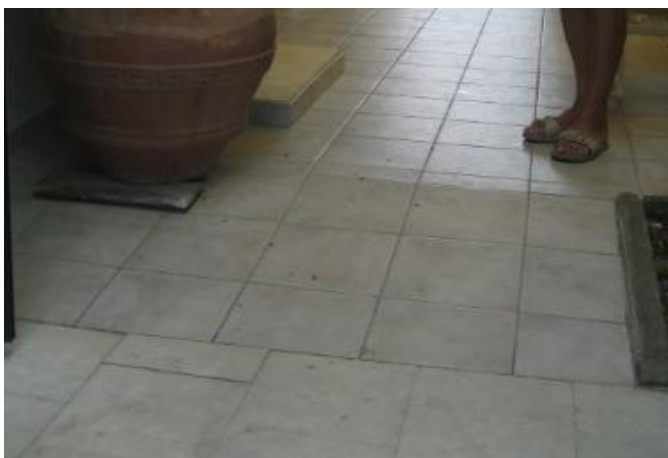
LOCALE DOCCIA



Per accedere alle docce esterne non ci sono ostacoli, è possibile posizionare sedia in plastica; la manopola di apertura dell'acqua si trova a 150 cm da terra.

BAGNO PARIS TESTATO DA [HANDY SUPERABILE](http://www.handysuperabile.org) NEL LUGLIO 2015

BAR RISTORANTE



Il locale bar è raggiungibile tramite una piccola rampa di raccordo lung. 80 cm con dislivello 10 cm; luce netta della porta d'ingresso 90 cm X 2 ante.

Il bancone del bar è alto 110 cm, i tavoli sono a supporto centrale con altezza spazio sottostante il tavolo di 70 cm.

Non sono disponibili cibi privi di glutine per ospiti celiaci.



BAGNO PARIS TESTATO DA [HANDY SUPERABILE](#) NEL LUGLIO 2015

SPIAGGIA

ACCESSO ALLA SPIAGGIA E AL MARE



Si accede alla spiaggia attraverso un primo tratto di passerella in cemento che a un certo punto è interrotta da un palo riducendo il passaggio libero a 59 cm; l'ultimo tratto di passerella è in pvc larga 80 cm.

E' possibile riservare al cliente in carrozzina/con ridotta capacità motoria o non vedente l'ombrellone e lettino/sdraio adiacente alla passerella ed è disponibile, su richiesta, un prolungamento/base in pvc amovibile per facilitare il raggiungimento dell'ombrellone e il passaggio – stazionamento con carrozzina.

La passerella arriva a c.a. 10 m dalla battigia.

NON è presente la sedia da mare per facilitare l'accesso in acqua ai disabili motori.

BAGNO PARIS TESTATO DA [HANDY SUPERABILE](#) NEL LUGLIO 2015