

TOSCANA

BAGNO PRINCIPE

Viale Colombo, 78 Marina di Carrara (Ms) Tel.: +39 3383200315

TESTATO PER TE DA:



Con l'obiettivo di mettere a tua disposizione tutte le informazioni utili per
una scelta consapevole

Consulta le pagine che seguono e trova le informazioni che ti servono

Nota Bene Le informazioni che seguono si riferiscono alla data di verifica riportata in calce ad ogni scheda. L'Associazione non è responsabile di eventuali modifiche significative apportate dalla struttura dopo la visita.

Tutti i testi, le informazioni e le immagini fotografiche contenute in questo documento sono di proprietà di Handy Superabile e ne è pertanto vietato l'uso e la riproduzione anche parziale senza l'esplicito consenso dell'autore stesso.

**BAGNO PRINCIPE (MARINA DI CARRARA) TESTATO DA HANDY SUPERABILE NEL SETTEMBRE
2015**

ARRIVO ALLA STRUTTURA

Marina di Carrara, è una moderna ed attrezzata località balneare situata nella provincia di Massa Carrara con una lunga spiaggia di sabbia fine. Vi sono 44 stabilimenti balneari che offrono al turista un ventaglio di scelte per il relax, lo svago e l'intrattenimento. Vi è la possibilità di richiedere all'associazione Handy Superabile una sedia Job da mare per la balneazione delle persone disabili in comodato gratuito.

DAL PARCHEGGIO ALL'INGRESSO PRINCIPALE



Lo stabilimento è dotato di un parcheggio privato che dispone di un posto auto riservato ai portatori di handicap segnalato con un cartello.

Nel parcheggio la pavimentazione è in ghiaia.

Non vi sono indicatori tattili e/o mappe tattili di orientamento per non vedenti/ipovedenti.

Lo stabilimento ha 3 ingressi:

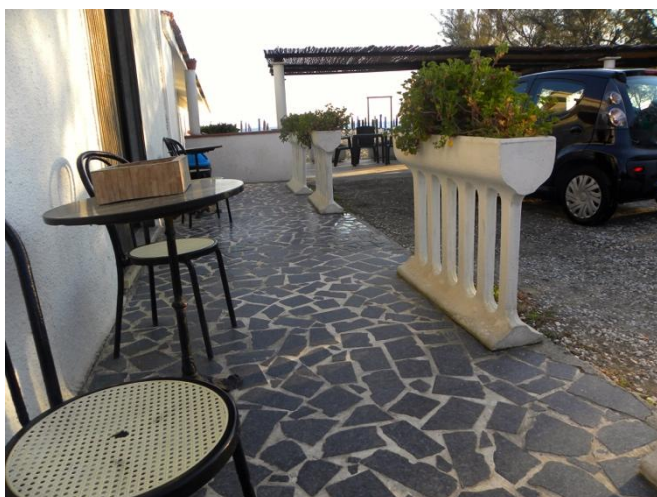
1) il principale, passando per il ristorante è in piano ed ha un gradino di 3 cm (foto in basso);



BAGNO PRINCIPE (MARINA DI CARRARA) TESTATO DA [HANDY SUPERABILE](http://www.handysuperabile.org) NEL SETTEMBRE 2015

“Handy Superabile”

ASSOCIAZIONE ONLUS



- 2) dal lato dx ha un gradino di 9 cm (foto in alto);
- 3) dal lato sx ha un gradino di 4 cm ed una rampa successiva con pendenza 20% c.a.(foto a lato ed in basso).



BAGNO PRINCIPE (MARINA DI CARRARA) TESTATO DA [HANDY SUPERABILE](http://www.handysuperabile.org) NEL SETTEMBRE 2015

BAR/RISTORANTE



Il **bar ristorante** è raggiungibile dalla spiaggia attraverso un gradino di 3 cm, dal lato strada attraverso un gradino di 7 cm (foto in alto sx). I Tavoli interni del ristorante sono a 4 piedi e l'altezza utile sotto il tavolo per l'accostamento della carrozzina è di 66 cm, il piano di appoggio è 76 cm. I Tavoli esterni del bar sono a 4 piedi e l'altezza utile sotto il tavolo per l'accostamento della carrozzina è di 66 cm, il piano di appoggio è 76,5 cm. Il locale ha a disposizione i seguenti alimenti privi di glutine per ospiti celiaci: gelati.

Note

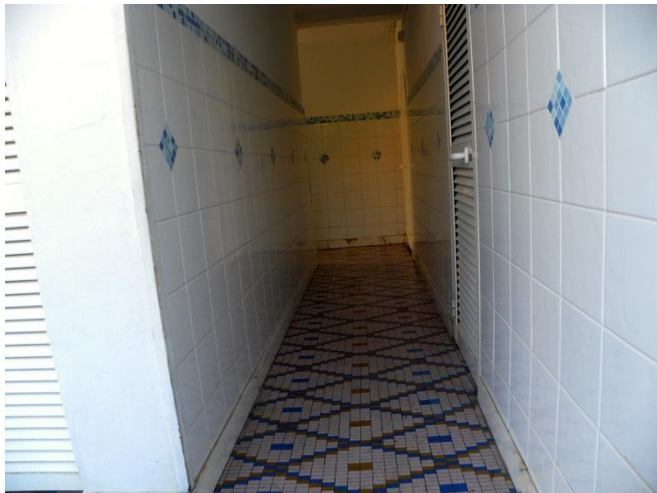
Si raccomanda al cliente con intolleranze alimentari di segnalare le proprie esigenze, all'atto della prenotazione del ristoro.



BAGNO PRINCIPE (MARINA DI CARRARA) TESTATO DA HANDY SUPERABILE NEL SETTEMBRE 2015

PERCORSI INTERNI E SERVIZI COMUNI

LOCALE SERVIZI IGIENICI FRUIBILI DAGLI OSPITI CON MOBILITA' RIDOTTA



Sono presenti n. 1 servizi igienici accessibili/fruibili dagli ospiti con mobilità ridotta.

I servizi igienici accessibili sono raggiungibili in piano. La larghezza utile della porta è 90 cm, il sedile wc di tipo continuo con altezza da terra cm 55; spazio di manovra a sx del wc di 57 cm, a dx 32 cm e frontale superiore a 100 cm; sono presenti maniglioni di sostegno a entrambi i lati del wc; non è presente un campanello di allarme a corda; la profondità sottostante il lavabo è 73 cm, il piano di appoggio è 83 cm con rubinetto a leva. E' presente uno specchio non fruibile da un ospite in carrozzina. E' presente una doccia filo pavimento.



BAGNO PRINCIPE (MARINA DI CARRARA) TESTATO DA HANDY SUPERABILE NEL SETTEMBRE 2015

LOCALE DOCCIA



Le docce all'aperto hanno due gradini di 3 cm ciascuno e sono a filo pavimento.

LOCALE SPOGLIATOIO

Lo stabilimento non dispone di un locale spogliatoio comune accessibile agli ospiti in carrozzina.

BAGNO PRINCIPE (MARINA DI CARRARA) TESTATO DA HANDY SUPERABILE NEL SETTEMBRE 2015

SPIAGGIA



La spiaggia è in concessione, si accede alla passerella che conduce al mare in piano. E' possibile riservare al cliente in carrozzina/con ridotta mobilità/non vedente l'ombrellone con le sdraio adiacente alla passerella, previa prenotazione salvo disponibilità.

Non è disponibile una pedana/prolungamento in pvc, amovibile, fra passerella e lettino per facilitare il passaggio e lo stazionamento della carrozzina.

Lo stabilimento non dispone di sedia anfibia speciale per la balneazione delle persone con disabilità motoria, tipo JOB/solemare, ma può richiedere una delle sedie JOB in dotazione all'associazione stabilimenti balneari.



BAGNO PRINCIPE (MARINA DI CARRARA) TESTATO DA HANDY SUPERABILE NEL SETTEMBRE 2015