

TOSCANA

BAGNO SERENA

Lungomare di Levante 202 Ronchi Marina di Massa telefono 0585 309926

TESTATO PER TE DA:



Con l'obiettivo di mettere a tua disposizione tutte le informazioni utili per
una scelta consapevole

Consulta le pagine che seguono e trova le informazioni che ti servono

Nota Bene Le informazioni che seguono si riferiscono alla data di verifica riportata in calce ad ogni scheda. L'Associazione non è responsabile di eventuali modifiche significative apportate dalla struttura dopo la visita.

Tutti i testi, le informazioni e le immagini fotografiche contenute in questo documento sono di proprietà di Handy Superabile e ne è pertanto vietato l'uso e la riproduzione anche parziale senza l'esplicito consenso dell'autore stesso.

BAGNO SERENA TESTATO DA HANDY SUPERABILE NELL'ESTATE 2015

ARRIVO ALLA STRUTTURA

Nella provincia di Massa troviamo moderne ed attrezzate località balneari con lunghe spiagge di sabbia fine e numerosi stabilimenti balneari che offrono al turista un ventaglio di scelte per il relax, lo svago e l'intrattenimento. Vi è la possibilità di richiedere all'associazione Handy Superabile una sedia Job da mare per la balneazione delle persone disabili in comodato gratuito.

DAL PARCHEGGIO ALL'INGRESSO PRINCIPALE



Lo stabilimento è dotato di un parcheggio privato che dispone di posti auto riservati ai portatori di handicap, SOLO SU RICHIESTA.

Le persone con disabilità, possessori di contrassegno speciale, possono parcheggiare la propria auto gratuitamente anche negli stalli blu.

Nel parcheggio la pavimentazione è in GHIAIA

L'ingresso è accessibile in piano

Non vi sono indicatori tattili e/o mappe tattili di orientamento per non vedenti/ipovedenti

La porta/varco d'ingresso ha una luce netta superiore a 90 cm



BAGNO SERENA TESTATO DA [HANDY SUPERABILE](#) NELL'ESTATE 2015

BAR/RISTORANTE



Lo snack bar/bar è accessibile in piano.

Il banco del bar è alto da terra 120 cm e non presenta una parte ribassata (<100 cm).

Il ristorante con la veranda e i tavoli è raggiungibile in piano

La larghezza utile della porta di ingresso è superiore a 90 cm

I Tavoli sono a supporto centrale e potrebbero ostacolare l'accostamento della pedana carrozzina

L'altezza utile sotto il tavolo per accostamento carrozzina è di cm 68

Il locale ha a disposizione i seguenti alimenti privi di glutine per ospiti celiaci: GELATI, PASTA

Note

si raccomanda il cliente con intolleranze alimentari di segnalare le proprie esigenze, all'atto della prenotazione del ristorante.



BAGNO SERENA TESTATO DA [HANDY SUPERABILE](#) NELL'ESTATE 2015

PERCORSI INTERNI E SERVIZI COMUNI

LOCALE SERVIZI IGIENICI FRUIBILI DAGLI OSPITI CON MOBILITA' RIDOTTA



Sono presenti n. 1 servizi igienici accessibili/fruibili dagli ospiti con mobilità ridotta. I servizi igienici sono raggiungibili tramite rampetta: lungh. cm 60 , largh. cm 100, per superare un dislivello di 4,5 cm. La larghezza utile della porta del bagno è cm 95. L'altezza del wc è cm 48 e il sedile ha parte frontale aperta, con maniglione ad entrambi i lati del wc. E' presente una doccetta flessibile a lato del wc. Spazio libero alla dx del wc cm 25 alla sx del wc cm 100 e frontale al wc cm 150. E' presente un campanello elettrico a corda. Altezza sotto il lavabo per accostamento carrozzina cm 72

La **doccia** è in comune con il locale wc, a filo pavimento, di tipo aperto, dotata di sedile di plastica. E' presente un maniglione di sostegno e da posizione seduta è possibile raggiungere la rubinetteria. Manca un campanello elettrico a corda.

LOCALE SPOGLIATOIO

Lo stabilimento dispone di un locale spogliatoio comune accessibile agli ospiti in carrozzina. Il locale è raggiungibile tramite rampa: lungh. cm 120, largh. cm 100, per superare un dislivello di 20 cm. La larghezza utile della porta d'ingresso è cm. 95
Le dimensioni interne dell'ampio spogliatoio sono: larghezza cm 300 e profondità cm. 200
L'altezza dell'attaccapanni da terra è cm.165

BAGNO SERENA TESTATO DA [HANDY SUPERABILE](#) NELL'ESTATE 2015

SPIAGGIA



La spiaggia è in concessione, raggiungibile in piano.

In spiaggia è presente una passerella, in cemento/in pvc, larga cm 60 - 100 che arriva fino alla penultima fila di ombrelloni.

E' possibile riservare al cliente in carrozzina/con ridotta mobilità/non vedente l'ombrellone con le sdraio adiacente alla passerella.

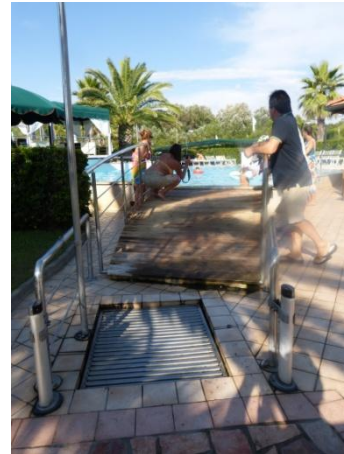
Non é disponibile una pedana/prolungamento in pvc o legno, anche amovibile, fra passerella e lettino per facilitare il passaggio e lo stazionamento della carrozzina.

Lo stabilimento non dispone di sedia anfibia speciale per la balneazione delle persone con disabilità motoria, tipo JOB/solemare, ma può richiedere una delle tre sedie JOB in dotazione all'associazione balneari Riviera Apuana , salvo disponibilità.



BAGNO SERENA TESTATO DA [HANDY SUPERABILE](#) NELL'ESTATE 2015

PISCINA



La struttura dispone di una piscina per adulti e per bambini, con acqua di mare/dolce, non climatizzata.

La piscina è raggiungibile in piano mentre per accedere al bordo vasca si deve attraversare una rampa in legno dotata di corrimano ai lati: lungh. cm, 390 largh. cm 150, per superare un dislivello di cm 40 e pendenza 10 % e successivamente per entrare in vasca ci sono 4 scalini.

La piscina non dispone di una sedia tipo job/un sollevatore mobile/un sollevatore fisso a bandiera per la balneazione delle persone con disabilità motoria, e il personale è disponibile ad offrire assistenza agli ospiti disabili per il trasporto con l'ausilio privato medesimo in acqua e viceversa

La vasca è profonda cm 90/180 con altezza bordo-livello acqua a sfioro



BAGNO SERENA TESTATO DA [HANDY SUPERABILE](http://www.handysuperabile.org) NELL'ESTATE 2015