

**TOSCANA**

**BAGNO UNIONE**

Via Vespucci 14 Marina di Carrara (Ms)- Tel. **+39 0585 632754**

**TESTATO PER TE DA: LUCIANO ARMATO**



Con l'obiettivo di mettere a tua disposizione tutte le informazioni utili per  
una scelta consapevole

Consulta le pagine che seguono e trova le informazioni che ti servono

**Nota Bene** Le informazioni che seguono si riferiscono alla data di verifica riportata in calce ad ogni scheda. L'Associazione non è responsabile di eventuali modifiche significative apportate dalla struttura dopo la visita.

**Tutti i testi, le informazioni e le immagini fotografiche contenute in questo documento sono di proprietà di Handy Superabile e ne è pertanto vietato l'uso e la riproduzione anche parziale senza l'esplicito consenso dell'autore stesso.**

**BAGNO UNIONE TESTATO DA HANDY SUPERABILE NEL LUGLIO 2015**

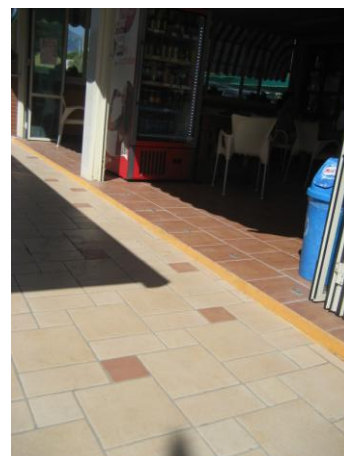
---

## ARRIVO ALLA STRUTTURA

Marina di Carrara, è una moderna e attrezzata località balneare situata nella provincia di Massa Carrara con una lunga spiaggia di sabbia fine. Vi sono 44 stabilimenti balneari che offrono al turista un ventaglio di scelte per il relax, lo svago e l'intrattenimento. Vi è la possibilità di richiedere all'associazione Handy Superabile una sedia Job da mare per la balneazione delle persone disabili in comodato gratuito.



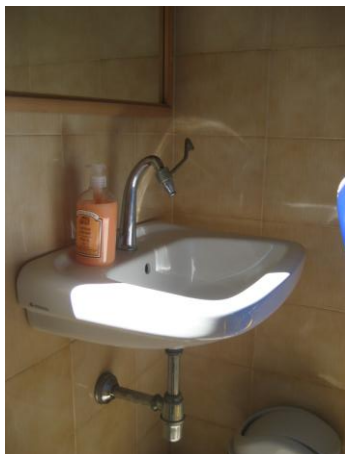
Lo stabilimento ha un parcheggio privato con 2 posti riservati alle persone con handicap. Nel parcheggio la pavimentazione è in ghiaia e si accede al viale pavimentato che porta al mare in piano. Non sono presenti corridoi o varchi di larghezza inferiore a 75 cm. Non sono presenti indicatori tattili per non vedenti/ipovedenti.



**BAGNO UNIONE TESTATO DA [HANDY SUPERABILE](http://www.handysuperabile.org) NEL LUGLIO 2015**

## PERCORSI INTERNI E SERVIZI COMUNI

### SERVIZI IGIENICI ATTREZZATI/ACCESSIBILI/FRUIBILI PER OSPITI CON MOBILITA' RIDOTTA



I servizi igienici accessibili sono raggiungibili in piano. La larghezza utile della porta è 83 cm, sedile wc con parte frontale aperta ed altezza da terra cm 50; spazio di manovra alla sx del wc di 23 cm, alla dx 120 cm e frontale 100 cm; il wc è dotato di maniglione di sostegno ad entrambi i lati del wc; è presente un campanello di allarme a corda; la profondità sottostante il lavabo è 74 cm, con rubinetto a leva.

Dai servizi igienici per raggiungere la spiaggia non troviamo nessun tipo di ostacolo.



**BAGNO UNIONE TESTATO DA HANDY SUPERABILE NEL LUGLIO 2015**

**LOCALE DOCCIA**



Le docce interne non sono fruibili per persone in sedia a rotelle, (larghezza porta 55).  
Le docce esterne si trovano lungo il percorso che dal bar conduce alla spiaggia e non presentano nessun tipo di ostacolo; disponibile su richiesta sedia in plastica.

**BAGNO UNIONE TESTATO DA [HANDY SUPERABILE](#) NEL LUGLIO 2015**

## BAR/RISTORANTE



Il **bar** è all'aperto, accessibile in piano, ma lungo il perimetro troviamo uno scalino di 6 cm. Il bancone è alto 110 cm, i tavoli sono a 4 piedi e l'altezza utile da terra al piano sottostante è di 64 cm.

Sono disponibili gelati e pane privi di glutine per ospiti celiaci.

**BAGNO UNIONE TESTATO DA HANDY SUPERABILE NEL LUGLIO 2015**

## SPIAGGIA

### ACCESSO ALLA SPIAGGIA E AL MARE



Si accede alla spiaggia attraverso passerella in pvc larga 90 cm che conduce fino alla prima fila di ombrelloni.

E' possibile riservare al cliente in carrozzina/con ridotta capacità motoria o non vedente l'ombrellone e lettino/sdraio adiacente alla passerella ed è disponibile, su richiesta, un prolungamento/base in pvc amovibile per facilitare il raggiungimento dell'ombrellone ed il passaggio – stazionamento con carrozzina.

La passerella arriva a c.a. 10 m dalla battigia.

Lo stabilimento dispone di una sedia da mare tipo JOB per facilitare l'accesso in acqua ai disabili motori.



**BAGNO UNIONE TESTATO DA HANDY SUPERABILE NEL LUGLIO 2015**