

TOSCANA

BAGNO MIAMI

Via Lungomare Levante, 8 Marina di Massa (Ms) - Tel.: +39 3283264411

TESTATO PER TE DA:



Con l'obiettivo di mettere a tua disposizione tutte le informazioni utili per
una scelta consapevole

Consulta le pagine che seguono e trova le informazioni che ti servono

Nota Bene Le informazioni che seguono si riferiscono alla data di verifica riportata in calce ad ogni scheda. L'Associazione non è responsabile di eventuali modifiche significative apportate dalla struttura dopo la visita.

Tutti i testi, le informazioni e le immagini fotografiche contenute in questo documento sono di proprietà di Handy Superabile e ne è pertanto vietato l'uso e la riproduzione anche parziale senza l'esplicito consenso dell'autore stesso.

BAGNO MIAMI (MARINA DI MASSA) TESTATO DA HANDY SUPERABILE NEL SETTEMBRE 2015

ARRIVO ALLA STRUTTURA

Marina di Massa, è una moderna ed attrezzata località balneare situata nella provincia di Massa Carrara con una lunga spiaggia di sabbia fine. Vi sono 24 stabilimenti balneari che offrono al turista un ventaglio di scelte per il relax, lo svago e l'intrattenimento. Vi è la possibilità di richiedere all'associazione Handy Superabile una sedia Job da mare per la balneazione delle persone disabili in comodato gratuito.

DAL PARCHEGGIO ALL'INGRESSO PRINCIPALE



Lo stabilimento è dotato di un parcheggio privato che dispone di un posto auto riservato ai portatori di handicap indicato con segnaletica verticale.

Nel parcheggio alla destra della struttura la pavimentazione è in autobloccanti.

L'ingresso è accessibile attraverso una rampa lunga 160 cm con pendenza 15% c.a. ed un'altra rampa lunga 12 cm con pendenza 39% per accedere al bar.

Non vi sono indicatori tattili e/o mappe tattili di orientamento per non vedenti/ipovedenti.



BAGNO MIAMI (MARINA DI MASSA) TESTATO DA [HANDY SUPERABILE](http://www.handysuperabile.org) NEL SETTEMBRE 2015

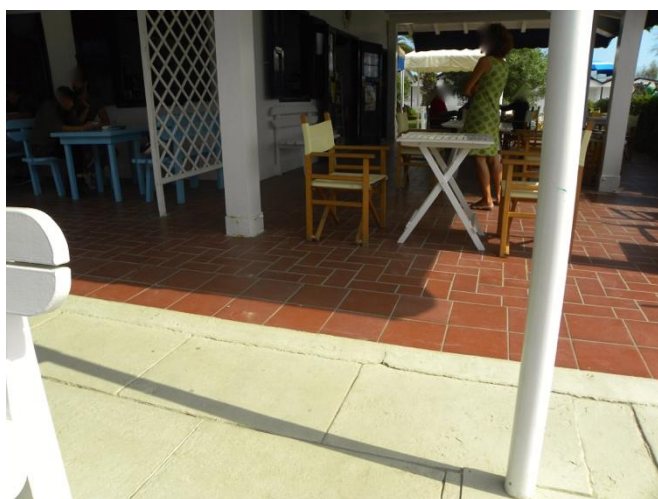
BAR/RISTORANTE



Lo **snack bar ristoro** è raggiungibile dall'ingresso attraverso una rampa con pendenza 39% lunga 12 cm (foto in basso a sx). Per accedere al bancone occorre superare un gradino battiporta di ½ cm. Il bancone è alto 107 cm. I Tavoli sono di due tipologie: a 4 piedi e l'altezza utile sotto il tavolo per l'accostamento della carrozzina è di 60 cm, il piano di appoggio è 72 cm o ad incrocio e l'altezza utile sotto il tavolo per l'accostamento della carrozzina è di 70 cm, il piano di appoggio è 72 cm. Il locale ha a disposizione i seguenti alimenti privi di glutine per ospiti celiaci: gelati.

Note

Si raccomanda al cliente con intolleranze alimentari di segnalare le proprie esigenze, all'atto della prenotazione del ristoro.



BAGNO MIAMI (MARINA DI MASSA) TESTATO DA [HANDY SUPERABILE](http://www.handysuperabile.org) NEL SETTEMBRE 2015

PERCORSI INTERNI E SERVIZI COMUNI

LOCALE SERVIZI IGIENICI FRUIBILI DAGLI OSPITI CON MOBILITA' RIDOTTA



Sono presenti n. 1 servizi igienici accessibili/fruibili dagli ospiti con mobilità ridotta. I servizi igienici sono raggiungibili superando la rampa lunga 12 cm con pendenza 39% e in piano. La larghezza utile della porta del wc è 85 cm; L'altezza del wc è cm 50 e il sedile ha parte frontale continua, ed è dotato di maniglioni ad entrambi i lati. **Non** è presente una doccetta flessibile a lato del wc. Lo spazio di manovra a sx del wc è di 23 cm, a dx >100 cm e frontale 100 cm; è presente un campanello di allarme a corda. L'altezza sottostante il lavabo per l'accostamento della carrozzina è 63 cm, piano di appoggio 77 cm, non è presente uno specchio.



BAGNO MIAMI (MARINA DI MASSA) TESTATO DA [HANDY SUPERABILE](http://www.handysuperabile.org) NEL SETTEMBRE 2015

LOCALE DOCCIA



Le docce all'aperto hanno un gradino e sono a filo pavimento, situate all'ingresso dal lato sinistro dello stabilimento.

LOCALE SPOGLIATOIO



Lo stabilimento dispone di un locale spogliatoio comune accessibile agli ospiti in carrozzina, raggiungibile superando una rampa lunga 12 cm con pendenza 33%. La porta misura 85 cm e le dimensioni interne sono 117X180 cm. E' dotato di maniglione di sostegno e panca. L'attaccapanni si trova a 150 cm da terra.

BAGNO MIAMI (MARINA DI MASSA) TESTATO DA [HANDY SUPERABILE](http://www.handysuperabile.org) NEL SETTEMBRE 2015

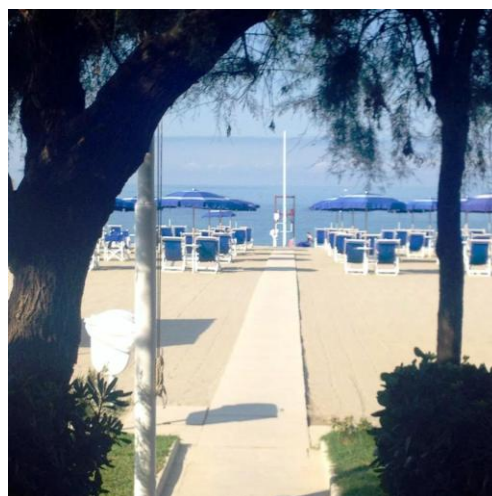
SPIAGGIA



La spiaggia è in concessione, per accedere alla passerella che conduce al mare occorre superare due rampe una con pendenza 4% un'altra lunga 19 cm con pendenza 25%. La passerella in cemento è larga 90 cm. E' possibile riservare al cliente in carrozzina/con ridotta mobilità/non vedente l'ombrellone con le sdraio adiacente alla passerella, previa prenotazione salvo disponibilità.

Non è disponibile una pedana/prolungamento in pvc, amovibile, fra passerella e lettino per facilitare il passaggio e lo stazionamento della carrozzina.

Lo stabilimento non dispone di sedia anfibia speciale per la balneazione delle persone con disabilità motoria, tipo JOB/solemare, ma può richiedere una delle cinque sedie JOB in dotazione all'associazione Riviera Apuana, salvo disponibilità.



BAGNO MIAMI (MARINA DI MASSA) TESTATO DA HANDY SUPERABILE NEL SETTEMBRE 2015