

TOSCANA

BAGNO NICAL

Lungomare di Levante, 4 Poveromo Marina Di Massa, MS - **Telefono:**0585 808584

TESTATO PER TE DA:



Con l'obiettivo di mettere a tua disposizione tutte le informazioni utili per
una scelta consapevole

Consulta le pagine che seguono e trova le informazioni che ti servono

Nota Bene Le informazioni che seguono si riferiscono alla data di verifica riportata in calce ad ogni scheda. L'Associazione non è responsabile di eventuali modifiche significative apportate dalla struttura dopo la visita.

Tutti i testi, le informazioni e le immagini fotografiche contenute in questo documento sono di proprietà di Handy Superabile e ne è pertanto vietato l'uso e la riproduzione anche parziale senza l'esplicito consenso dell'autore stesso.

BAGNO NICAL TESTATO DA HANDY SUPERABILE NELL'ESTATE 2015

ARRIVO ALLA STRUTTURA

Nella provincia di Massa troviamo moderne ed attrezzate località balneari con lunghe spiagge di sabbia fine e numerosi stabilimenti balneari che offrono al turista un ventaglio di scelte per il relax, lo svago e l'intrattenimento. Vi è la possibilità di richiedere all'associazione Handy Superabile una sedia Job da mare per la balneazione delle persone disabili in comodato gratuito.

DAL PARCHEGGIO ALL'INGRESSO PRINCIPALE



Lo stabilimento è dotato di un parcheggio privato che dispone di 2 posti auto riservati ai portatori di handicap evidenziati con segnaletica orizzontale e/o verticale.

Le persone con disabilità, possessori di contrassegno speciale, possono parcheggiare la propria auto gratuitamente anche negli stalli blu.

Nel parcheggio la pavimentazione è in GHIAIA

L'ingresso è accessibile in piano

Non vi sono indicatori tattili e/o mappe tattili di orientamento per non vedenti/ipovedenti
a porta/varco d'ingresso ha una luce netta superiore a 90 cm



BAGNO NICAL TESTATO DA [HANDY SUPERABILE](http://www.handysuperabile.org) NELL'ESTATE 2015

BAR/RISTORANTE



Il **bar e ristorante** è raggiungibile tramite un piccolo gradino di 1,5 cm
La larghezza utile della porta di ingresso è superiore a 90 cm
Il banco del bar è alto da terra 115 cm e non presenta una parte ribassata (<100 cm).
I Tavoli sono a 4 gambi e l'altezza utile sotto il tavolo per accostamento carrozzina è di cm 75

Il locale ha a disposizione i seguenti alimenti privi di glutine per ospiti celiaci: BISCOTTI, PANE, PRIMI CONFEZIONATI, GELATI

Note

si raccomanda il cliente con intolleranze alimentari di segnalare le proprie esigenze, all'atto della prenotazione del ristorante.



BAGNO NICAL TESTATO DA [HANDY SUPERABILE](http://www.handysuperabile.org) NELL'ESTATE 2015

PERCORSI INTERNI E SERVIZI COMUNI

LOCALE SERVIZI IGIENICI FRUIBILI DAGLI OSPITI CON MOBILITA' RIDOTTA



Sono presenti n. 1 servizi igienici accessibili/fruibili dagli ospiti con mobilità ridotta, raggiungibili tramite 2 gradini di 8 e 9 cm, superabili attraverso una rampa amovibile: lung.100 cm, largh. cm100, dislivello di 9 cm e pendenza 9 %.,
La larghezza utile della porta del bagno è cm 95
L'altezza del wc è cm 50 e il sedile ha parte frontale aperta con maniglione reclinabile a destra del wc. Non è presente una doccetta flessibile a lato del wc.
Spazio libero alla dx del wc cm 150 , alla sx del wc cm 15 e frontale al wc cm 200
E' presente un campanello elettrico a corda. Altezza sotto il lavabo per accostamento carrozzina cm,75 con specchio fruibile da un ospite in carrozzina.



LOCALE DOCCIA

Lo stabilimento dispone di locale doccia con porta/spazio ristretti per un ospite in carrozzina ma è presente una doccia all'aperto a filo pavimento.

LOCALE SPOGLIATOIO

Per gli ospiti in carrozzina viene utilizzato come spogliatoio il bagno suddetto.

BAGNO NICAL TESTATO DA [HANDY SUPERABILE](http://www.handysuperabile.org) NELL'ESTATE 2015

SPIAGGIA



La spiaggia è in concessione raggiungibile in piano.

In spiaggia è presente una passerella, in legno/in cemento/in largha cm 100che arriva fino alla 1° fila di ombrelloni.

E' possibile riservare al cliente in carrozzina/con ridotta mobilità/non vedente l'ombrellone con le sdraio adiacente alla passerella.

E' disponibile una pedana/prolungamento in pvc o legno, anche amovibile, fra passerella e lettino per facilitare il passaggio e lo stazionamento della carrozzina.

Lo stabilimento non dispone di sedia anfibia speciale per la balneazione delle persone con disabilità motoria, tipo JOB/solemare, ma può richiedere una delle tre sedie JOB in dotazione all'associazione balneari Riviera Apuana , salvo disponibilità.

BAGNO NICAL TESTATO DA [HANDY SUPERABILE](http://www.handysuperabile.org) NELL'ESTATE 2015

PISCINA

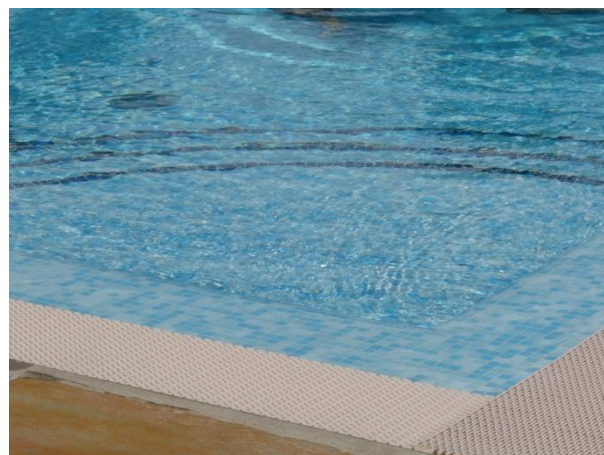


La struttura dispone di una piscina per adulti e per bambini, con acqua di mare/dolce, non climatizzata.

La piscina è raggiungibile tramite rampa: lung. Cm 200, largh. 140 cm, pendenza 10 %., Per accedere alla vasca è presente una rampa con num. scalini 3 largh. 150 cm cm/rampa liscia

La piscina non dispone di una sedia tipo job/un sollevatore mobile/un sollevatore fisso a bandiera per la balneazione delle persone con disabilità motoria, e il personale è/non è disponibile ad offrire assistenza agli ospiti disabili per il trasporto con l'ausilio medesimo in acqua e viceversa

La vasca è profonda cm, con altezza bordo-livello acqua cm 65-165 ed è a sfioro
Nell'area piscina si trova una doccia a filo pavimento



BAGNO NICAL TESTATO DA [HANDY SUPERABILE](#) NELL'ESTATE 2015