

“Handy Superabile”

ASSOCIAZIONE ONLUS



HOTEL EUROPA

Piazza della Stazione 10, Signa (Fi)

Tel. +39 055 8734345-Fax. +39 055 8734041

Mail info@hoteleuropasigna.it- website www.hoteleuropasigna.it

TESTATO PER TE DA



Con l'obiettivo di mettere a tua disposizione tutte le informazioni utili per
una scelta consapevole

Consulta le pagine che seguono e trova le informazioni che ti servono

Nota Bene Le informazioni che seguono si riferiscono alla data di verifica riportata in calce ad ogni scheda. L'Associazione non è responsabile di eventuali modifiche significative apportate dalla struttura dopo la visita.

Tutti i testi, le informazioni e le immagini fotografiche contenute in questo documento sono di proprietà di Handy Superabile e ne è pertanto vietato l'uso e la riproduzione anche parziale senza l'esplicito consenso dell'autore stesso.

HOTEL EUROPA TESTATO DA [HANDY SUPERABILE](#) NEL MARZO 2015

“Handy Superabile” ASSOCIAZIONE ONLUS



Sommario

.....	1
DESCRIZIONE SINTETICA.....	3
COME ARRIVARE.....	4
CAMERE E SERVIZI	10
SALA COLAZIONE E RISTORANTE.....	12
PERCORSI INTERNI ED AREE COMUNI.....	13

HOTEL EUROPA TESTATO DA [HANDY SUPERABILE](#) NEL MARZO 2015

DESCRIZIONE SINTETICA

 <p>ELETTRICA</p>	<p>DISABILI MOTORI GRAVI IN CARROZZINA ELETTRICA Possibilità di trasferimento privato aeroporto/hotel con mezzo attrezzato per il trasporto di persone in carrozzina (vedi sezione come arrivare) Accessibile sia nelle aree comuni che nei percorsi interni. Camera con varco minimo interno di 100 cm. Si consiglia, comunque di visionare il report foto e la scheda per verificare se la struttura risponde alle proprie specifiche esigenze.</p>
	<p>DISABILI MOTORI GRAVI IN CARROZZINA MANUALE Accessibile sia nelle aree comuni che nei percorsi interni. . Camera con varco minimo interno di 100 cm. Percorsi interni in piano o con ascensore.</p>
	<p>DISABILI MOTORI LIEVI Accessibile sia nelle aree comuni che nei percorsi interni. La distanza fra le camere adattate e le altre aree comuni è breve, percorribile con ascensore e in piano.</p>
	<p>NON VEDENTI & IPOVEDENTI Sono ammessi i cani guida previa richiesta in fase di prenotazione. Nei vari percorsi interni non sono presenti segnali tattili (sistema loges o vettore, e con diversi colori in prossimità di cambio direzione e scalini o rampe) per facilitare l'orientamento dei clienti non vedenti e/o ipovedenti. Le aree comuni sono vicine fra loro, e si può ricorrere lungo il percorso fino alle camere ai segnali tattili naturali (cordoli, pareti, ecc) che possano favorire l'orientamento. Alla reception non sono presenti pannelli tattili o in braille per non vedenti. I pulsanti degli ascensori sono in braille e in rilievo. Nelle camere è presente un avvisatore acustico per allarme antincendio.</p>
	<p>SORDI & IPOACUSICI Alla reception non sono presenti brochure informative. In camera manca un telefono DTS.</p>
	<p>PERSONE DIALIZZATE Unità di Nefrologia e Dialisi presso Azienda Ospedaliera Careggi distante 17 km, viale G. Pieraccini, 18 – tel. 0557949213 – email minettie@aou-careggi.toscana.it Centro Socio-Sanitario Alfa Columbus distante 1500 m, via Livornese, 277 – tel. 0558723532- email dialisi.lastra@asf.toscana.it</p>
	<p>PERSONE CON INTOLLERANZE & ALLERGIE ALIMENTARI Su richiesta, è possibile la preparazione di alimenti per persone con allergie o intolleranze alimentari. Per i clienti con allergie alimentari, si raccomanda di comunicare le proprie esigenze all'atto della prenotazione e, al momento dell'arrivo al ristorante, contattare il responsabile della ristorazione.</p>

HOTEL EUROPA TESTATO DA [HANDY SUPERABILE](#) NEL MARZO 2015

L'Hotel Europa è immerso nel verde della Toscana, a una ventina di minuti da Firenze e dalle sue opere, come il Duomo di Santa Maria del Fiore, Ponte Vecchio, la galleria degli Uffizi, Piazza della Signoria. L'hotel dispone di 116 camere da letto, di cui 4 camere per gli ospiti con mobilità ridotta, un American Bar, Sala colazione panoramica con ottima vista sulla campagna Toscana, Sala Pranzo e due sale riunioni polifunzionali.

Per una maggiore assistenza ai clienti, l'Hotel Europa dispone anche di un'ottima guardia medica h24

FARMACIE A FIRENZE SIGNA

Farmacia Nuova Via Roma, 251 · 055 873 2323

Farmacia Mijno Via Antonio Gramsci, 5 · 055 875639

Farmapiana Spa Via Argine Str., 1 · 055 873 4955

COME ARRIVARE

IN AEREO



Gli aeroporti più vicini all'Hotel Europa sono l'aeroporto A. Vespucci di Firenze (a 17 km), e l'aeroporto G. Galilei di Pisa (a 80 km). Ad entrambi gli aeroporti l'imbarco/sbarco del passeggero con mobilità ridotta viene effettuato con il finger (tunnel che collega l'aereo con l'aerostazione) oppure, più frequente, l'ambulift, un mezzo speciale dotato di rampa - lounge mobile - con piattaforma elevabile per agevolare l'imbarco dei passeggeri su sedia a rotelle; ad essi viene garantita, inoltre, un'assistenza completa, in partenza/arrivo.

Il personale di assistenza è disponibile ad accompagnare il passeggero con disabilità, durante la consegna del bagaglio, fino alla porta d'imbarco o ritiro bagagli.

HOTEL EUROPA TESTATO DA [HANDY SUPERABILE](#) NEL MARZO 2015

“Handy Superabile”

ASSOCIAZIONE ONLUS



Il terminal è provvisto di ascensori dotati di pulsanti esterni e interni in braille e di colonnine “per chiamata assistenza” (vedi foto sopra a dx dell’aeroporto di Pisa).



Nei percorsi esterni ed interni sono presenti percorsi LOGES completi di mappe tattili per facilitare lo spostamento delle persone non vedenti ed ipovedenti (vedi foto dell’aeroporto di Pisa). I varchi dei controlli di sicurezza sono predisposti per accogliere passeggeri con sedia a rotella e portatori di pacemaker.



HOTEL EUROPA TESTATO DA [HANDY SUPERABILE](#) NEL MARZO 2015

“Handy Superabile” ASSOCIAZIONE ONLUS



Nelle aree interne dell'aerostazione sono presenti servizi igienici molto spaziosi ed attrezzati per persone con mobilità ridotta. Il wc è dotato di maniglioni di sostegno, fisso a parete su un lato e reclinabile sull'altro lato. Il lavabo con rubinetto a leva, presenta uno spazio sufficiente per l'accostamento con la carrozzina (vedi foto sopra dell'aeroporto di Pisa).

Contatti: Centralino tel. 055.3061300;

Collegamenti Urbani: Informazioni ATAF: Telefono: 800/424500 - <http://www.ataf.net>

Lazzi-Cap (Telefono: 055.214637-351061)

I taxi sono disponibili nell'area antistante l'aeroporto o possono essere chiamati con RadioTaxi.

Telefono: 055.4242 / 055.4390 / 055.4499 / 055.4798 - 055.2001326. Il tempo di percorrenza tra l'aeroporto ed il centro città (Firenze) è di circa 15 minuti.

IN AUTO

autostrada A1 direzione Firenze, uscita “Firenze Scandicci”. Seguire la direzione Pisa, Livorno, continuare sulla Strada di Grande Comunicazione FI.PI.LI. ed uscire a Lastra a Signa. Attraversare Lastra a Signa e seguire la segnaletica stradale per SIGNA (5 min. circa).

IN TRENO

La Stazione ferroviaria Firenze - Santa Maria Novella, attrezzata con sala blu e assistenza per i passeggeri con disabilità, dista c.a.17 km.

Presso la Stazione di **Campo di Marte** esiste un servizio di assistenza per i passeggeri a mobilità ridotta, disponibile su preventiva richiesta al numero verde gratuito 800 90 60 60 (rete fissa), al numero unico nazionale a pagamento 199 30 30 60 (rete fissa e mobile) o via mail scrivendo a SalaBlu.Firenze@rfi.it.

Inoltre, per garantire l'accesso in autonomia alle persone con carrozzina propria, dalle 6.00 alle 22.00 è disponibile un servizio di montascale a chiamata (348.0853848) posizionato nella rampa del sottopassaggio lato via Mannelli.

Nella stazione **Firenze S. Maria Novella** a 17 km c.a. la Sala Blu per l'assistenza alle persone a ridotta mobilità si trova al piano terra della stazione, binario 5. Numero unico nazionale: 199 303 060 attivo tutti i giorni h. 07.00 - 21.00 Email: salaBlu.FIRENZE@rfi.it

HOTEL EUROPA TESTATO DA [HANDY SUPERABILE](#) NEL MARZO 2015

“Handy Superabile”

ASSOCIAZIONE ONLUS



L'Hotel Europa è raggiungibile in soli 20 minuti di treno e ci sono treni da e per Firenze circa ogni 30 minuti. La fermata ferroviaria è situata in piazza della Stazione, a pochi metri dall'hotel. La stazione di Signa non offre assistenza alle persone con mobilità ridotta.

IN BUS

Tutti gli autobus della Società di Trasporti ATAF che servono l'area urbana di Firenze, compresi i bussini del centro storico, sono accessibili per i disabili: sono dotati di pedana con pianale ribassabile (azionata sia elettronicamente che manualmente) e hanno all'interno almeno una postazione riservata alle persone diversamente abili.

IN TRAMVIA

Le persone disabili possono accedere facilmente ai mezzi della tramvia: l'azzeramento del gap tra banchina e ingresso al vagone consente un comodo accesso alle persone in sedia a rotelle, per le quali ci sono ben 4 postazioni su ogni convoglio. Inoltre, per utenti non vedenti o ipovedenti sono stati realizzati appositi “percorsi loges” in banchina. Per informazioni su orari, percorsi, biglietti consultare il sito di **GEST SPA**.

IN TAXI

Le due compagnie taxi di Firenze dispongono di mezzi attrezzati, per i quali vengono applicate le normali tariffe in vigore, senza alcun sovrapprezzo:

La Società **So.Co.Ta** dispone di un pulmino a 6 posti appositamente allestito per il trasporto disabili, dotato di piattaforma elettromeccanica per la salita a bordo di qualsiasi tipo di carrozzina. Necessaria prenotazione telefonica (+39 055 410133) con almeno 48 ore di anticipo.

La Società **Co.Ta.Fi** dispone di un mezzo attrezzato per carrozzine (non elettriche) disponibile anche per giri turistici. Necessaria prenotazione telefonica (+39 055 4390) con almeno 24 ore di anticipo

NOLEGGI AUTO SPECIALIZZATI

A Firenze ci sono due compagnie di noleggio auto, che hanno anche mezzi attrezzati per persone disabili, con diverse sedi in città,. In alcuni casi è possibile prenotare anche il servizio di NCC (noleggio con conducente):

Autofficine Poggesi: tel.+39 055 4564826 - Noleggio auto per disabili, ausili per disabili
FIBORENT CapCosepuri Tel. + 39 055 4361900 - Noleggio solo con autista.

HOTEL EUROPA TESTATO DA **HANDY SUPERABILE** NEL MARZO 2015

PARCHEGGIO E INGRESSO



Davanti e dietro l'edificio si trovano parcheggi pubblici a pochissimi metri di distanza dall'ingresso; sono presenti posteggi riservati ai disabili contrassegnati da segnaletica verticale ed orizzontale.



L'Hotel dispone di un ingresso centrale, con una lieve salita dell'1%, facilmente percorribile. La porta d'ingresso principale è automatica girevole.

HOTEL EUROPA TESTATO DA [HANDY SUPERABILE](#) NEL MARZO 2015

“Handy Superabile” ASSOCIAZIONE ONLUS



La Reception risulta accessibile in piano, superficie liscia; il bancone ha un'altezza di 115 cm da terra



Nella hall troviamo l'American Bar ed è elegantemente arredata con comodi divani dove ci si può godere un attimo di relax.

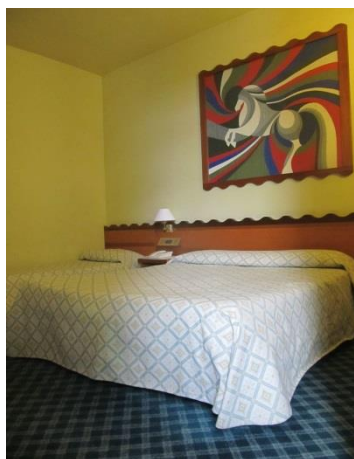
All'arrivo degli ospiti, il personale è disponibile per accompagnamento in camera e servizio di facchinaggio; è ammesso il cane guida per non vedenti, con accesso a tutte le aree comuni non presenti ma il personale dell'Hotel Europa è particolarmente attento e disponibile con gli ospiti che presentano una qualsiasi disabilità o esigenze speciali.

HOTEL EUROPA TESTATO DA [HANDY SUPERABILE](#) NEL MARZO 2015

CAMERE E SERVIZI

L'hotel Europa dispone di 116 camere da letto, di cui **4 camere attrezzate per gli ospiti con mobilità ridotta**, raggiungibili in ascensore adiacente alla reception. Tutte le camere sono dotate di ogni comfort: balcone, telefono, tv sat, minibar, cassaforte, impianto di climatizzazione, asciugacapelli, WiFi, servizio in camera.

CAMERA FRUIBILE PER OSPITI CON MOBILITA'RIDOTTA



La camera visitata è una tripla (possibilità di quadrupla), che dispone di un letto matrimoniale e uno singolo, accessibile in piano, larghezza utile della porta cm 75, apertura verso l'interno con tessera magnetica e maniglia a leva; punto più stretto del corridoio interno superiore a 100 cm; spazi di manovra a sinistra e fronte letto superiore a 100 cm (si fa riferimento al letto matrimoniale).

La camera dispone di un telefono collegato alla reception.

Presente condizionatore di temperatura azionabile con comando posto a 65 cm, adiacente al letto E' presente un avvisatore acustico e visivo per allarme antincendio.

L'armadio è ad ante con appendiabiti posto ad un'altezza di 140 cm, con asta appendi-abiti e scaffalatura a mensole. Lo spazio di manovra sottostante la scrivania è di 70 cm.



HOTEL EUROPA TESTATO DA [HANDY SUPERABILE](#) NEL MARZO 2015

SERVIZI IGIENICI CAMERA FRUIBILE PER OSPITI CON MOBILITA' RIDOTTA

La porta d'ingresso ha luce netta di 80 cm, con maniglia a leva

Il wc è di tipo continuo, alto 55 cm da terra. Spazi di manovra nel wc: a dx di cm 25, a sx (con box doccia aperto) e frontale superiore a 100 cm – dotato di maniglione al lato sinistro del wc.

La doccia è a filo pavimento con box aperto, delimitato da pannelli chiudibili a libro, sedia di plastica, campanello elettrico a corda, saliscendi con rubinetto a leva e maniglione di sostegno.

Profondità sottostante il lavabo cm 80, rubinetno a leva, specchio fruibile non inclinato.

Asciugacapelli posto a 140 cm da terra.



HOTEL EUROPA TESTATO DA [HANDY SUPERABILE](#) NEL MARZO 2015

SALA COLAZIONE E RISTORANTE



SALA COLAZIONE si trova all'ultimo piano, raggiungibile tramite gli ascensori. La sala è accessibile in piano e non presenta nessun ostacolo (varchi stretti od altri impedimenti per ospiti in carrozzina). La sala colazione è ampia con servizio al buffet e vasta scelta di bevande, dolci, salati per tutti i gusti. All'atto della prenotazione è possibile richiedere alimenti specifici per gli ospiti con intolleranza/allergia alimentare. Il banco del buffet ha un'altezza di 75 cm, i distributori di del caffè e latte hanno altezza di 130cm ed il personale di sala è, comunque, disponibile a servire al tavolo quanto richiesto dall'ospite con mobilità ridotta. I Tavoli sono a supporto centrale con altezza sottostante di 70 cm, idonei all'accostamento con la carrozzina.



RISTORANTE è aperto solo per cena, ma su richiesta è possibile anche il pranzo, entrambi con menù alla carta. Il cliente può accedere al locale completamente in piano. I tavoli sono con supporto centrale che non ostacola l'accostamento in carrozzina, altezza sottostante 70cm. Su richiesta, è possibile la preparazione di alimenti per persone con allergie o intolleranze alimentari.

HOTEL EUROPA TESTATO DA [HANDY SUPERABILE](#) NEL MARZO 2015

PERCORSI INTERNI ED AREE COMUNI

Dalla reception, tramite i due ascensori, è possibile raggiungere le aree comuni, tutte con pavimentazione liscia e prive di ostacoli. Ad ogni piano troviamo servizi igienici fruibili.

Al secondo e terzo piano sono presenti le camere attrezzate per gli ospiti con mobilità ridotta.

I corridoi di collegamento non presentano ostacoli ed hanno misure idonee per passaggi in carrozzina e cambi di direzione. Sono due gli ascensori presenti nella reception che conducono a tutte le aree comuni; pulsante di chiamata a 115 cm da terra in rilievo; le porte scorrevoli hanno luce netta di 90 cm; la cabina ha una profondità di 160 cm e larghezza di 110 cm; tastiera interna con tasti in braille e avviso sonoro dei piani; punto più alto della tastiera a 135 cm da terra; avviso luminoso ai piani.

La struttura dispone di ampia sala per meeting, accessibile in piano (vedi foto in basso a dx).



SERVIZI IGIENICI NELLE AREE COMUNI



I servizi igienici si trovano in corrispondenza delle aree comuni. Porta luce netta 80 cm, apertura verso l'interno con maniglia a leva. Spazio fronte wc 30 cm. Non sono presenti maniglioni di sostegno.

HOTEL EUROPA TESTATO DA [HANDY SUPERABILE](#) NEL MARZO 2015