

TOSCANA – LOC. VALPIANA (GR)

AQUARIUM MONDO MARINO

Via della Cava, loc. Valpiana - Massa Marittima GR

Info e prenotazioni: tel. 0566/919529

Email: info@aquariummondomarino.com web: <http://www.aquariummondomarino.com>

TESTATO PER TE DA:



Associazione onlus "Handy Superabile"

Sede: Via Isola dello Sparviero, 2 Follonica (Gr)

Web site: www.handysuperabile.org

E-mail: info@handysuperabile.org

Progetto "Musei SuperAbili"

sostenuto dalla Rete dei Musei della Maremma, dalla Associazione Prisma, e dalla Regione Toscana.

Obiettivo: fornire una informazione validata sull'accessibilità dei musei e proporre interventi ed ausili tecnologici per migliorarne la fruibilità e l'accoglienza.

Con l'obiettivo di mettere a tua disposizione tutte le informazioni utili per una scelta consapevole

Sfoggia le pagine che seguono e trova le informazioni che ti servono!

(potrai anche convertire il documento in PDF e stamparlo!)

Nota Bene Le informazioni che seguono si riferiscono alla data di verifica riportata in calce ad ogni scheda. Eventuali modifiche significative in relazione all'accessibilità, saranno riportate sul documento.

Tutti i testi, le informazioni e le immagini fotografiche contenute in questo documento sono di proprietà di Handy Superabile e Prisma e ne è pertanto vietato l'uso e la riproduzione anche parziale senza l'esplicito consenso degli autori stessi.



Sommario

AQUARIUM MONDO MARINO	1
DESCRIZIONE AQUARIUM MONDO MARINO	3
DESCRIZIONE SINTETICA PER DISABILITA'.....	3
DESCRIZIONE GENERALE	4
COME ARRIVARE.....	5
Distanze	5
CON L'AUTO	5
CON L'AEREO.....	5
CON IL BUS.....	5
CON IL TRENO.....	6
PARCHEGGI – INGRESSI- BIGLIETTERIA.....	6
PARCHEGGI.....	6
INGRESSI – BIGLIETTERIA - BOOKSHOP	6
PERCORSI E SALE ESPOSITIVE	8
SERVIZI IGIENICI ATTREZZATI PER VISITATORI CON DISABILITA' MOTORIA.....	12

2



DESCRIZIONE AQUARIUM MONDO MARINO

DESCRIZIONE SINTETICA PER DISABILITA'

	<p>DISABILI MOTORI</p> <p>La struttura dispone di parcheggio privato con posti auto riservati a c.a. 10 metri. L'ingresso è raggiungibile tramite un breve percorso di c.a. 10 metri, in sterrato.</p> <p>I percorsi interni sono accessibili senza ostacoli mentre il percorso esterno per la visita delle riproduzioni dinosauri è su fondo sterrato e irregolare.</p> <p>I servizi igienici sono attrezzati con wc dotato di maniglione e spazi adatti.</p>
	<p>NON VEDENTI & IPOVEDENTI</p> <p>Sono ammessi i cani guida previa richiesta in fase di prenotazione.</p> <p>Mancano segnali tattili di orientamento sia all'esterno che all'interno.</p>
	<p>SORDI & IPOACUSICI</p> <p>Alla reception sono presenti pannelli e brochure informative.</p>
	<p>PERSONE CON DISABILITA' INTELLETTIVA E COMPORTAMENTALE</p> <p>Manca un sistema di comunicazione aumentativa alternativa (CAA), come strumento di supporto per l'accessibilità cognitiva al patrimonio culturale e all'informazione storico-artistica.</p>
	<p>PERSONE DIALIZZATE</p> <p>Stabilimento Ospedaliero Grosseto - U.O. Nefrologia e Dialisi Tel. 0564/485.218 dal Lun. al Venerdì 09,00-12,00/15,00-19.00</p> <p>Stabilimento Osped. Massa Marittima - Sez. Nefrologia Tel. 0566/90.92.84 Dal Lun. al Venerdì 09,00-12,00</p>
	<p>PERSONE CON INTOLLERANZE & ALLERGIE ALIMENTARI</p> <p>Ristoranti per celiaci nei dintorni:</p> <p>Ristorante Trentuno Via Gorizia, 9/d, Follonica Gr tel. 0566.52560</p> <p>Il Pirata via Lago Trasimeno, 24, Follonica Gr tel. 0566.56618</p> <p>La Lanterna 2 di Palmieri V.le Italia 160, Follonica Gr tel. 0566.42679</p>

3



DESCRIZIONE GENERALE

L'**AQUARIUM MONDO MARINO** è centro di educazione ambientale marino e sede del **CENTRO STUDI SQUALI** che svolge attività di studi sugli squali in Sud Africa e nel Mediterraneo. All' **AQUARIUM MONDO MARINO** si possono osservare **37 vasche Mediterranee - Tropicali ed Atlantiche**, tra le quali una vasca panoramica che riproduce una laguna tropicale con Squali Pinna Nera e Squali Bamboo Grigi. **Le specie animali e vegetali da scoprire sono più di 150**, tra queste: **Murene Zebra e Leopardo, Pesci Pipistrello, Pesci Clown e 6 specie di squali** (Pinna nera, Bamboo Grigio, Bamboo Punctatum, Dei Coralli, Gattuccio, Gattopardo).

Ad Aprile 2014 è stato inaugurato il percorso **EXPLORA "DAL MONDO MARINO alle TERRE EMERSE"**. Dai **pesci preistorici ai dinosauri con 20 rappresentazioni fedeli a dimensione reale**, la visita inizia 400 milioni di anni fa quando esisteva prevalentemente la vita sott' acqua ed erano presenti creature marine come il pesce corazzato Dunkleosteus, le Ammoniti e successivamente il Megalodonte. Prosegue con il lento passaggio dei rettili marini alle terre emerse fino ai Dinosauri come **Velociraptor, Stegosauo, Apatosauo, Triceratopo, Pteranodonte, Brachiosauo, Tirannosauo- rex** e tanti altri.

ORARIO

ORARIO INVERNALE

Dal 13 Ottobre al 31 Maggio

Chiuso di Lunedì (tranne durante le festività)

Dal Martedì alla Domenica

10:00-12.30 e 15:00-18:00

ORARIO ESTIVALE

Dal 1° Giugno al 12 Ottobre e dal Lunedì alla Domenica 10:00-19:00 (orario continuato)

ATTIVITA'

Lo staff del **CENTRO STUDI SQUALI** proporrà ai visitatori dell' **AQUARIUM MONDO MARINO " IL PASTO AGLI SQUALI"**.

Durante quest' attività di divulgazione, lo staff coinvolgerà il pubblico in tematiche affascinanti come **la dieta, la biologia, la predazione e la conservazione degli squali**.

Attività didattiche da 1/2 giornata a giornata intera, visite guidate, laboratori didattici, conferenze, campi estivi.

CONTATTI

Direttore: Ph.D Primo Micarelli

Info e prenotazioni: 0566.919529 342.5713315

Email: info@aquariummondomarino.com

Web: www.aquariummondomarino.it Web: www.centrostudisquali.org



COME ARRIVARE

DISTANZE

L'Acquarium Mondo Marino si trova in Loc. Valpiana (Massa Marittima) e dista 14 km da Follonica, 43 km da Grosseto, 75 km da Siena, 130 km da Firenze.

CON L'AUTO

Per chi proviene da Firenze

Prendi raccordo autostradale Firenze-Siena, esci a Colle Val D'Elsa e prendi SP541 in direzione di SR439 Sarzanese-Valdera fino a Via delle Fonderie e segui poi per via Cava.

Per chi proviene da Siena:

Prendi SS223, SP21, Strada Provinciale Collacchia e Strada Provinciale Accesa in direzione di Strada Provinciale Valpiana a Massa Marittima. Segui Strada Provinciale Valpiana in direzione di Via della Cava a Valpiana

Per chi proviene da Roma:

Prendi la A12 fino a Civitavecchia, segui Strada Statale 1 Via Aurelia/E80 in direzione Grosseto e prendi l'uscita Gavorrano Scalo e continua su Strada Provinciale Accesa in direzione di Via della Cava a Valpiana.

Per chi proviene da Genova

Prendi autostrada A12, uscita obbligatoria Rosignano; dove s'imbocca la S.S. Aurelia in direzione Grosseto, Prendi l'uscita Follonica est e continua su SR439. Guida in direzione di Via della Cava a Valpiana

CON L'AEREO

Gli aeroporti più vicini a Follonica sono il Galileo Galilei di Pisa, a 122 km, Amerigo Vespucci di Firenze, a 127 km, e il Leonardo da Vinci Roma Fiumicino a 219 km.

In entrambi gli aeroporti l'imbarco/sbarco del passeggero con mobilità ridotta viene effettuato con finger (ponte di collegamento fra l'aerostazione e l'aeromobile) oppure con ambulift, un mezzo speciale dotato di rampa - lounge mobile - con piattaforma elevabile per agevolare l'imbarco dei passeggeri su sedia a rotelle; ad essi viene garantita, inoltre, un'assistenza completa, in partenza/arrivo.

Il personale di assistenza è disponibile ad accompagnare il passeggero con disabilità, durante la consegna del bagaglio, fino alla porta d'imbarco o ritiro bagagli.

Il terminal è provvisto di ascensori dotati di pulsanti esterni e interni in braille e di colonnine "per chiamata assistenza" (vedi foto sopra a dx). I varchi dei controlli di sicurezza sono predisposti per accogliere passeggeri con sedia a rotella e portatori di pacemaker.

CON IL BUS

La Fermata del bus pubblico più vicina si trova in via delle Fonderie a c.a. 500 metri. Il sistema dei bus pubblici è gestito da TIEMME S.p.A. GROSSETO Via Topazio, 12 58100 Grosseto Tel. 0564 475111 Fax 0564 456754 urp: Tel. 800922984 Tel. 199168182 da cell. urp.grosseto@tiemmespa.it. Si raccomanda coloro che viaggiano in carrozzina manuale di telefonare per assicurarsi che il mezzo sia dotato di pedana.



CON IL TRENO

Alle stazioni ferroviarie di Grosseto (43 km) e di Follonica (14 km) è previsto un servizio di assistenza per disabili, con accesso alle carrozze tramite rampa portatile per minimi dislivelli oppure tramite carrello elevatore, entrambi disposti o manovrati da personale appositamente incaricato da Trenitalia. Il servizio è prenotabile alla Sala Blu di RFI, per l'assistenza alle persone a ridotta mobilità, via mail scrivendo a SalaBlu.Firenze@rfi.it, o per tel. num.verde 800906060, o da tel. fisso e mobile: 199303060 (costo da rete fissa di 6,22 cent. € alla risposta + 2,68 cent. €/ minuto; da rete mobile varia a seconda dell'operatore).

PARCHEGGI – INGRESSI- BIGLIETTERIA

6

PARCHEGGI



La struttura dispone di un ampio parcheggio esterno pubblico, non custodito, privo di posto auto riservato ai portatori di handicap e situato sui lati dell'ingresso.

La pavimentazione è in sterrato e ghiaia battuta.

Lungo il percorso non sono presenti segnali tattili di orientamento per non vedenti/ipovedenti.

INGRESSI – BIGLIETTERIA - BOOKSHOP



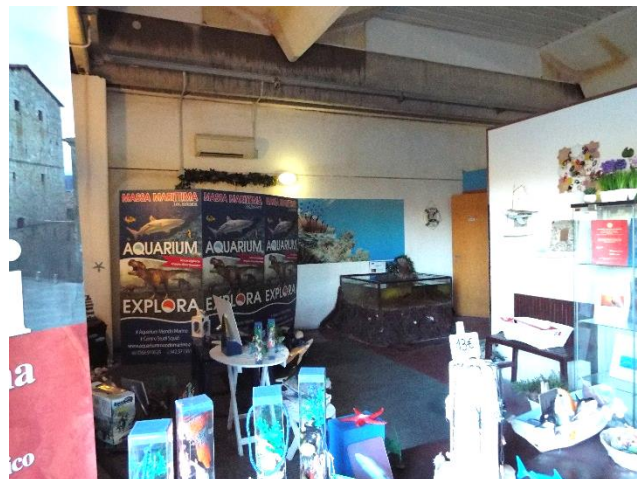
L'ingresso è raggiungibile in piano con pedana in legno antistante e moquette retrostante. La porta d'ingresso è a 1 anta, a vetro, larga 112 cm, a leva esterna e maniglione antipanico interno. La reception è raggiungibile in piano, di fronte all'ingresso, con banco alto 110 cm.



Musei SuperAbili

[AQUARIUM MONDO MARINO](#)

Verificato da Handy Superabile in data 17 dicembre 2017



7

La struttura dispone di bookshop raggiungibile in piano.

E' prevista assistenza iniziale per un visitatore con disabilità, riguardo esclusivamente ai seguenti servizi:

- introduzione da parte del personale della biglietteria ai servizi disponibili
- materiale cartaceo informativo disponibile



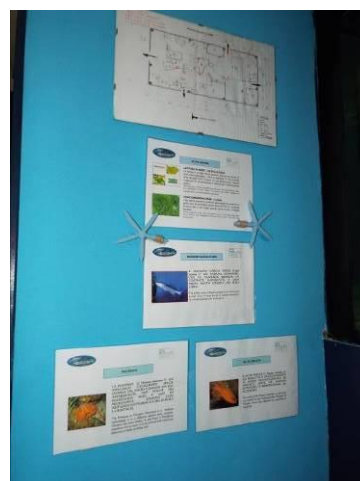
PERCORSI E SALE ESPOSITIVE



8

Le vasche esposte sono corredate di pannelli informativi e didascalie e i varchi, nei percorsi interni, sono superiori a 80 cm.

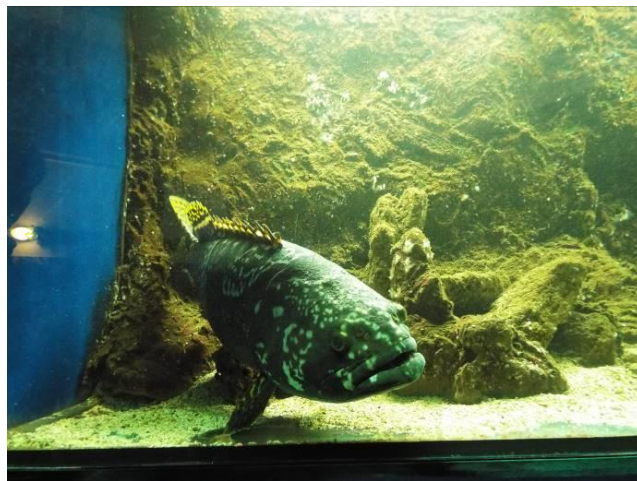
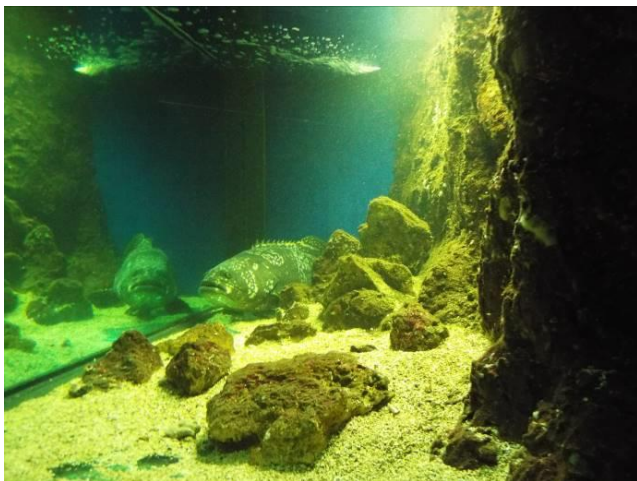
La pavimentazione è liscia senza ostacoli per una persona in carrozzina.





Lungo il percorso troviamo salette con sedie e schermo per l'attività didattica, accessibili in piano.





Nelle foto alcune delle vasche esposte dove possiamo ammirare alcuni pesci della fauna marina, come cernie, murene, e il simpatico Nemo.



Il varco di accesso alla sala degli squali presenta una breve rampetta lunga 16 cm con piccolo scalino iniziale di 2 cm.



Il percorso esterno **EXPLORA "DAL MONDO MARINO alle TERRE EMERSE"**. è raggiungibile attraverso una porta ad un'anta, con larghezza superiore a 90 cm ed una rampa lunga 100 cm, larga 95 cm, con scalino esterno di 3 cm, e scanalatura interna di 6 cm, che forma un piccolo scalino di 3 cm. e pendenza del 7 %. Il percorso è su fondo sterrato irregolare e sconnesso. Si raccomanda a chi si muove in carrozzina manuale di utilizzare preferibilmente un propulsore elettrico.



Dai pesci preistorici ai dinosauri con **20 rappresentazioni fedeli a dimensione reale**, dal pesce corazzato Dunkleosteus, fino ai Dinosauri come **Velociraptor, Stegosauro, Apatosauro, Triceratopo, Pteranodonte, Brachiosauro, Tirannosauro-rexi**.



SERVIZI IGIENICI ATTREZZATI PER VISITATORI CON DISABILITA' MOTORIA

12



L'Aquarium dispone di 1 bagno attrezzato per gli ospiti con disabilità motoria, situato al piano terra, a lato della biglietteria, accessibile in piano tramite doppia porta, entrambe con larghezza utile 90 cm e maniglia a leva, che aprono verso l'interno.

L'altezza del wc è 50 cm con sedile a parte frontale aperta. Il wc è dotato di maniglione a destra reclinabile privo di doccetta flessibile. Lo spazio libero a sinistra del wc è 70 cm e frontale superiore a 90 cm. A lato del wc si trova un campanello a corda.

L'altezza sotto lavabo è di 74 cm e sopra 89 cm.

E' presente uno specchio non fruibile da una persona in carrozzina con altezza minima da terra 165 cm.

N.B. Questa scheda descrittiva, insieme alle altre che seguiranno, relative alle strutture museali della Maremma, è stata realizzata da esperti in materia di turismo accessibile, delle associazioni **Handy Superabile** e **Prisma** che hanno proposto il **progetto "Mare SuperAbile"**, sostenuto dalla **Rete dei Musei della Maremma** e dalla **Regione Toscana**.

Obiettivo: fornire una informazione validata sull'accessibilità dei musei e proporre interventi ed ausili tecnologici per migliorarne la fruibilità e l'accoglienza.

A supporto sono stati proposti da docenti di Handy Superabile anche corsi di formazione per operatori museali, sull'accessibilità dei musei da parte di visitatori con disabilità.