

EGITTO



**BRAVO FANTAZIA RESORT – loc. Marsa Alam**

**TESTATO PER TE DA:**



**Associazione di promozione sociale “Handy Superabile”**

Sede legale: Via Isola dello Sparviero n.2 – Follonica (Grosseto)

Tel. 3498505727 – Fax 050820197

Web site: [www.handysuperabile.org](http://www.handysuperabile.org) - e-mail: [info@handysuperabile.org](mailto:info@handysuperabile.org)

Con l'obiettivo di mettere a tua disposizione tutte le informazioni utili per una scelta consapevole

Sfoggia le pagine che seguono e trova le informazioni che ti servono!

**Nota Bene** Le informazioni che seguono si riferiscono alla data di verifica riportata in calce ad ogni scheda. Per quanto riguarda i servizi e le attrezzature presenti nella struttura alberghiera si dovrà sempre fare riferimento a quanto riportato sul catalogo o sulla scheda dell'hotel presente sul sito del Tour Operator e a quanto comunicato dall'agenzia in fase di prenotazione.

I trasferimenti e le escursioni effettuate con mezzi privati/adattati, ed eventuali servizi particolari sono soggetti al pagamento di un supplemento.

**Tutti i testi, le informazioni e le immagini fotografiche contenute in questo documento sono di proprietà di Handy Superabile e ne è pertanto vietato l'uso e la riproduzione anche parziale senza l'esplicito consenso dell'autore stesso.**

## Sommario

DESCRIZIONE SINTETICA .....	4
AEROPORTO DI DESTINAZIONE E TRASFERIMENTI.....	9
TRASFERIMENTI .....	10
ARRIVO ALLA STRUTTURA .....	12
INGRESSO.....	12
HALL- RECEPTION.....	13
CAMERE E SERVIZI .....	15
CAMERA ADATTATA PER GLI OSPITI CON MOBILITA' RIDOTTA N. 4145.....	16
SERVIZI IGIENICI NELLA CAMERA ADATTATA PER GLI OSPITI CON MOBILITA' RIDOTTA N. 4145 .....	19
CAMERA STANDARD .....	20
SERVIZI IGIENICI CAMERA STANDARD .....	22
BAR E RISTORANTI .....	23
LOBBY BAR.....	23
POOL BAR.....	24
BRAVO SNACKBAR PIZZERIA GAZEBO.....	24
BEACH BAR.....	25
SNACK BEACH BAR RISTORANTE LA GROTTA .....	26
TENDA BEDUINA .....	28
RISTORANTE PRINCIPALE .....	28
PERCORSI INTERNI E SERVIZI COMUNI .....	32
PERCORSI INTERNI.....	32
SERVIZI IGIENICI COMUNI NEI PRESSI DELLA HALL .....	34
SERVIZI IGIENICI NEI PRESSI DELLA SPIAGGIA E DEL BEACH RESTAURANT GROTTA.....	35
SERVIZI IGIENICI NEI PRESSI DELLA SPIAGGIA ZONA PONTILE E BEACH BAR .....	36
SERVIZI IGIENICI NEI PRESSI DELLA PISCINA E GAZEBO BAR PIZZERIA .....	37

NEGOZI .....	37
SALA MEETING .....	38
STUDIO MEDICO .....	38
PISCINE.....	39
PISCINE PRINCIPALI.....	39
SPIAGGIA .....	41
ATTIVITA' SPORTIVE, RICREATIVE E CENTRO BENESSERE.....	47
ATTIVITA' SPORTIVE.....	47
TEATRO .....	48
SALA CINEMA .....	49
BRAVO BIMBO.....	49
SPA CENTRO BENESSERE.....	51
PISCINA DELLA SPA.....	53
SALA FITNESS .....	54
CENTRO DIVING FANTAZIA .....	54
AREA NUOVA DE LUXE.....	57
CAMERE AREA DE LUXE.....	57
BAR E RISTORANTI AREA DE LUXE.....	59
SERVIZI COMUNI AREA DE LUXE.....	61
PISCINE AREA DE LUXE .....	62

## DESCRIZIONE SINTETICA

	<p><b>PERSONE CON DISABILITA' MOTORIA</b></p> <p><b>TRASFERIMENTI:</b> Non esistono bus/navette attrezzati per il trasporto di persone con disabilità su carrozzina. Si consiglia pertanto di richiedere al Tour operator, all'atto della prenotazione, un trasferimento privato in minibus o taxi privato (richiesto supplemento), entrambi non attrezzati, ma tuttavia, più agevoli per raggiungere la struttura.</p> <p><b>PERCORSI INTERNI:</b> Il Fantazia resort risulta accessibile, in piano o con rampe (per alcune richiesto l'aiuto di un accompagnatore). e con ampi spazi, sia nelle aree esterne (piscine, ristorante, bar) che all'interno della struttura.</p> <p><b>CAMERA E SERVIZI:</b> camera e bagno risultano spaziosi con wc dotato di maniglione e doccetta. I percorsi che collegano la camera adattata con le altre aree comuni variano dai 70 ai 300 m per la spiaggia.</p> <p><b>SPIAGGIA:</b> rampe di accesso centrali per la spiaggia con pavimentazione irregolare, e la spiaggia è priva di passerella ma il percorso fino alle prime postazioni di ombrellone è breve, con la sabbia, in alcuni tratti, ben battuta e il personale disponibile ad aiutare per raggiungere con la sedia job le postazioni di ombrellone riservate in prima fila, in prossimità del punto di accesso alla grande piscina naturale. <b>Per chi si muove in carrozzina manuale si consiglia di utilizzare un propulsore elettrico.</b></p> <p><b>Sedia anfibia JOB per l'accesso al mare (non ad uso esclusivo).</b></p> <p><b>L'accesso alla barriera corallina, dal pontile, avviene tramite la scaletta</b></p> <p><b>L'aiuto dei bagnini deve essere</b> compatibile con gli impegni e gli obblighi di legge concernenti la sicurezza che deve essere garantita a tutti gli ospiti della struttura. Qualsiasi forma di aiuto sarà prestata sotto la totale responsabilità del richiedente.</p> <p><b>RISTORANTE</b> Ai ristoranti il personale è disponibile ad aiutare il cliente nel servizio al tavolo e si può riservare un tavolo al ristorante centrale.</p>
	<p><b>PERSONE NON VEDENTI &amp; IPOVEDENTI</b></p> <p>Nei vari percorsi interni <b>non</b> sono presenti segnali tattili (sistema loges o vettore, e con diversi colori in prossimità di cambio direzione e scalini o rampe).</p> <p>Alla reception non sono presenti pannelli tattili o in braille per non vedenti. In camera è presente un avvisatore acustico per l'allarme antincendio.</p> <p>Ai ristoranti non è presente una carta menù in braille, ma il personale è disponibile ad aiutare il cliente nel servizio al tavolo.</p>
	<p><b>PERSONE SORDE &amp; IPOACUSICHE</b></p> <p>Alla reception sono presenti brochure informative per non udenti. In camera manca un avvisatore ottico per l'allarme antincendio.</p>
	<p><b>PERSONE DIALIZZATE</b></p> <p>Il centro dialisi più vicino si trova a Marsa Alam e dista 46 km circa è il ONE DAY SURGERY HOPITAL</p> <p>Ospedale Porto Ghalib 89 km dalla struttura, km 72 Quseir- Marsa Alam Road (065) 3700122, (065) 3700120 <a href="http://www.portghalibhospital.com/site/about.php">http://www.portghalibhospital.com/site/about.php</a></p>
	<p><b>PERSONE CON INTOLLERANZE &amp; ALLERGIE ALIMENTARI</b></p> <p>Il ristorante principale è preparato per ospitare clienti con allergie alimentari e dispone di alimenti per clienti con intolleranze alimentari (Handy Superabile e il Tour Operator non possono tuttavia garantire la non contaminazione). Il cliente, in ogni caso dovrà comunicare al tour operator, al momento della prenotazione, le proprie esigenze, e contattare, all'arrivo in hotel, il responsabile della ristorazione, per la verifica delle modalità di preparazione ed erogazione dei pasti.</p>
	<p><b>FAMIGLIE CON BAMBINI</b></p> <p>La struttura dispone del miniclub da 3 a 13 anni, con area giochi esterna; altra area giochi dedicata ai piccoli è situata direttamente sulla spiaggia</p> <p>Previsti pranzo, cena, e merenda con gli animatori e Bravo Bimbo Dance.</p>



**AEROPORTO** La durata del volo dall'Italia è di circa 4 ore e mezzo. L'aeroporto di Marsa Alam possiede un elevatore, per facilitare lo sbarco del passeggero con mobilità ridotta dall'aeromobile. Il passaggio dal proprio sedile all'elevatore può avvenire con l'ausilio della carrozzina pieghevole di cortesia, di norma, in dotazione all'aeromobile oppure con quella utilizzata dall'assistenza.

**TRASFERIMENTI** L'aeroporto dista 90 km dal Bravo Fantazia Resort e la durata del trasferimento alla struttura è di circa 1 ora e 20 minuti in bus navetta non attrezzato per ospitare persone in carrozzina. Si consiglia pertanto, per quest'ultimi, di richiedere al Tour operator, all'atto della prenotazione, un trasferimento privato con minivan o auto privata, entrambi non attrezzati per il trasporto di ospiti in sedia a rotelle (è richiesto un supplemento).

**POSIZIONE** Il Bravo Fantazia Resort si trova su uno dei tratti di costa più belli del Mar Rosso, a 20 km a sud dal capoluogo di Marsa Alam e si affaccia direttamente su una bellissima spiaggia di sabbia fine chiara, lunga più di 600 m con ampie piscine naturali accessibili dalla spiaggia.

**CAMERE** Il villaggio dispone di 254 camere standard distribuite in blocchi di palazzine a due piani, possono ospitare fino a un massimo di 2 adulti + 2 bambini o 3 adulti + 1 bambino. Per necessità di spazi più grandi sono disponibili (su richiesta) un numero limitato di camere che possono ospitare 5 persone (3 adulti + 2 bambini), camere comunicanti, e **1 camera adattata per clienti con mobilità ridotta**, situata al piano terra, in posizione centrale, vicino al ristorante principale e alla piscina. Quest'ultima, la n. 4147, ha una porta con larghezza utile di 90 cm. Letto singolo con spazio libero a dx di 119 cm e frontale 169 cm; letto matrimoniale con spazio libero a sx 119 cm, a dx 250 cm e frontale 128 cm. La camera ha un TERRAZZO, con guida/soglia alta 45 cm, larga 8,5 cm; dispone di aria condizionata, TV sat con ricezione di canale italiano, asciugacapelli, minibar e cassaforte. Corrente elettrica 220 volts, con prese che non necessitano di adattatore. La porta d'ingresso dei **SERVIZI IGIENICI** ha una luce netta della porta cm 90. Altezza wc da terra 42 cm con spazio libero a sx di 42 cm, a dx e frontale superiore a 90 cm. Il wc è dotato di maniglione reclinabile sul lato sinistro, e di doccetta a fianco. Doccia a filo pavimento delimitata da tenda, con sedia dotata di maniglie. Lavabo con altezza da terra 82 cm – profondità sottostante per accostamento frontale 72 cm.

Per tutti gli ospiti check out libero, soggetto a disponibilità, e formula tutto incluso fino all'ora di partenza. Il villaggio può ospitare clientela internazionale.

Al loro interno tutte le camere sono spaziose e dispongono di servizi privati con doccia, asciugacapelli, climatizzatore regolabile, TV satellitare con ricezione di canali italiani, cassetta di sicurezza, telefono, bollitore per la preparazione di tè e caffè all'americana, una bottiglia di acqua da un litro e mezzo al giorno, balcone o terrazzo. Sono a pagamento il servizio in camera 24 ore al giorno, il minibar e la connessione internet Wi-Fi (GRATUITA IN TUTTE LE ZONE).

### **AREA DE LUXE**

Recentemente è stata inaugurata una nuova ala del villaggio denominata "**DeLuxe**", elegante e riservata solo alla clientela adulta a partire dai 16 anni compiuti, con 106 camere Deluxe e 4 Presidential Suite, non attrezzate per disabili motori. Le camere Deluxe sono spaziose, dotate di area soggiorno dispongono di un letto matrimoniale e di un divano letto (occupazione massima 3 persone; sono presenti 2 camere di maggiori dimensioni in grado di ospitare 4 persone). Oltre a quanto indicato per le camere standard, i clienti sistemati nelle camere Deluxe dispongono di accappatoio e ciabatte da camera, cesto di frutta all'arrivo e minibar rifornito di birra e soft drink all'arrivo. Le Presidential Suite sono lussuose e spaziose, composte da camera da letto, ampio salone e 2 terrazze panoramiche e dispongono inoltre di idromassaggio a due posti con vista sul mare (massima occupazione 2 persone, disponibilità su richiesta).

Per tutti gli ospiti check out libero, soggetto a disponibilità, e formula tutto incluso fino all'ora di partenza. Il villaggio può ospitare clientela internazionale.

**AREE COMUNI** Nella struttura centrale si trovano: la reception il lobby bar, il centro benessere e fitness, internet point, lo studio medico, i servizi igienici fruibili dagli ospiti con mobilità ridotta, e i negozi, tutti raggiungibili in piano, anche da clienti con mobilità ridotta.

**BAR E RISTORANTI** Ricca e varia l'offerta gastronomica della Formula Tutto Incluso del villaggio. Prima colazione, pranzo e cena sono serviti a buffet presso il ristorante principale al coperto, con show cooking a cura dello chef italiano, oppure all'esterno su un'ampia terrazza. Il ristorante è raggiungibile attraverso una prima breve rampa con pendenza moderata per accedere alla terrazza esterna e da qui una seconda breve rampa per accedere al locale interno dove si trova il buffet.

Possibilità di pranzare anche presso il **ristorante grotta panoramico** in spiaggia che ha in menù grigliate di pesce e carne, pasta, insalate e frutta, accessibile tramite rampetta.

Il **Gazebo bar pizzeria** nei pressi della piscina, accessibile tramite rampa di pendenza moderata, propone snack, grigliate, insalate e pizza cotta in forno a legna e inoltre snack dolci e salati per la merenda del pomeriggio.

E' possibile gustare, inoltre, drink e tisane, nei vari bar: **lobby bar, pool bar, gazebo bar, grotta beach bar**. Per un momento davvero speciale è possibile rilassarsi nella **tenda beduina**, dietro il gazebo bar, sorseggiando una tazza di profumato karkadè (consumazioni a pagamento).

**PISCINA** A disposizione degli ospiti due piscine per adulti scoperte, di cui una riscaldata d'inverno come quella per i bambini. L'area piscina è accessibile in piano ma le vasche sono prive di sollevatore. Il villaggio dispone inoltre di una piscina coperta presso il centro Spa, accessibile in piano dalla hall.

I clienti dell'area De Luxe dispongono di 4 piscine e di una vasca idromassaggio panoramica.

**SPIAGGIA** splendida spiaggia di sabbia, lunga ed ampia, raggiungibile attraverso 3 punti di accesso con rampe che hanno una pendenza tale da richiedere per alcuni con disabilità motoria l'aiuto di un accompagnatore.

All'interno della piattaforma corallina si trova una grande piscina naturale, facilmente accessibile dalla spiaggia, con fondale sabbioso ed alcuni piccoli banchi corallini dove è possibile praticare attività di snorkeling, riparati dalle correnti ed osservare diversi tipi di pesci tropicali

Sono presenti diversi lettini ed ombrelloni; trovandosi all'interno di una riserva naturale, non possiede pedane in legno/pvc, anche se, in alcuni punti, la sabbia è ben battuta, soprattutto nel percorso fra l'ultima fila di ombrelloni e la rampa di accesso

**E' possibile riservare, sulla spiaggia, un ombrellone ai clienti con mobilità ridotta in prima fila, in prossimità dell'accesso alla piscina naturale, raggiungibile dall'ultima fila di ombrelloni tramite la sedia anfibia JOB e l'aiuto del personale.**

Per gli amanti dello snorkeling è possibile usufruire anche del pontile ed ammirare così la meravigliosa barriera corallina ricca di fauna e flora sottomarine tipiche degli straordinari fondali del Mar Rosso.

**Il pontile è accessibile tramite rampa, in fondo al quale è presente una scala.**

**La sedia da mare non è ad uso esclusivo ed è altresì a disposizione di tutti i clienti con problemi di deambulazione, per la balneazione in mare, nella piscina naturale, con la possibilità di richiedere l'assistenza del personale addetto.**

L'eventuale aiuto in spiaggia da parte del personale di assistenza bagnanti sarà possibile solo compatibilmente con gli impegni e gli obblighi di legge concernenti la sicurezza che deve essere garantita a tutti gli ospiti della struttura; qualsiasi forma di aiuto sarà prestata sotto la totale responsabilità del richiedente.

È presente un servizio igienico non spazioso ma abbastanza fruibile, in fronte spiaggia, a lato del beach bar restaurant (vedi sezione "percorsi interni e servizi comuni") e un altro servizio igienico all'interno del bar che si trova in prossimità del pontile.

**Per chi si muove in carrozzina manuale si consiglia di utilizzare un propulsore elettrico.**

### **ATTIVITA' SPORTIVE**

Variegata è l'offerta per gli appassionati di sport. In spiaggia è presente un'area sportiva, difficilmente raggiungibile dagli ospiti con mobilità ridotta, dotata di illuminazione notturna con un campo da calcetto in erba sintetica, 2 campi da beach tennis e 2 campi da beach volley. Inoltre il villaggio ha 2 campi bocce, ping-pong, mini-biliardo e calciobalilla, oltre a una palestra attrezzata, accessibile in piano dalla hall.

Il **centro diving** del Bravo Fantazia Resort è gestito da "Viva Sub", situato su un promontorio che domina la bellissima spiaggia dell'hotel e raggiungibile attraverso una rampa in salita su sterrato. Il centro è autorizzato a condurre tutti i corsi PADI, dal Bubblemaker (età minima 8 anni) sino ai corsi Dive Master.

**CENTRO BENESSERE** il centro benessere, accessibile in piano dalla hall, con piscina coperta e idromassaggio (ingresso gratuito dalle 9 alle 13), e centro SPA che dispone di sauna, bagno turco e massaggi (effettuabili anche direttamente in spiaggia).

Il personale addetto alla SPA è molto disponibile a prestare aiuto per salire sui lettini da massaggio.

**ATTIVITA' RICREATIVE** equipe di animazione italiana e internazionale, con intrattenimenti diurni sulla spiaggia e in piscina. In serata lo staff di animazione Bravo organizza spettacoli (cabaret, varietà, giochi, musical) nell'anfiteatro all'aperto, a cui gli ospiti in sedia a rotelle vi accedono restando nella fila più alta della tribuna. È presente un miniclub (3-13 anni) e un'area giochi per bambini, anche sulla spiaggia.

Sono inoltre presenti sala conferenze, al 1 piano, raggiungibile solo tramite scala, discoteca all'aperto sulla spiaggia e sala cinema, accessibile in piano della hall. La connessione internet Wi-Fi è gratuita in tutto il resort.

**SERVIZIO MEDICO** Al villaggio è presente un medico, a pagamento, con orari di ambulatorio che vengono indicati alla reception e che possono variare a seconda del periodo. L'ambulatorio è attrezzato per necessità di pronto soccorso. Rilascia regolare fattura il cui importo, fatta salva la franchigia, verrà rimborsato al rientro in Italia facendone richiesta documentata c/o la Compagnia per l'assicurazione stipulata al momento dell'acquisto del viaggio

## **STRUTTURE SANITARIE**

**One Day Surgery Hospital Dialysis** Al Bahr St.in front Of Marsa Alam central distante 25 km dalla struttura.

**Marsa Alam Medical Center** Buldings, 74 St 19, Marsa Alam, distante 26 km dalla struttura

**FUSO ORARIO** **2 ora** in più rispetto all'Italia nel periodo in cui è in vigore l'ora solare, **una** in più durante l'ora legale.

**ESCURSIONI** Da valutare in loco, in base alle diverse tipologie e gradi di disabilità. In Egitto vige una legge che non consente ai disabili in sedia a ruote di guidare e/o salire a bordo dei quad. La maggior parte dei trasferimenti vengono effettuati in autobus non adattati al trasporto della carrozzina.

**CELLULARI** esiste copertura GSM in tutto l'Egitto, si consiglia di acquistare una SIM locale direttamente in aeroporto, per la navigazione in rete e/o per telefonare, prenotandola online, prima di partire, perché il costo delle chiamate verso l'Italia è nettamente inferiore



## AEROPORTO DI DESTINAZIONE E TRASFERIMENTI



L'aerostazione di Marsa Alam possiede una sedia a rotelle stretta, a disposizione dei clienti con mobilità ridotta, che rende così agevole e privo di ostacoli il passaggio dalla poltrona assegnata alla propria sedia a rotelle, anche se in genere gli aeromobili hanno a bordo in cabina una sedia a rotelle pieghevole di cortesia.

L'aeroporto possiede anche un elevatore dove avviene il passaggio sulla propria sedia a rotelle, e da qui il trasporto fino alla sala arrivi, per il disbrigo delle pratiche di timbratura dei passaporti e rilascio del visto, per chi si presenta con la carta d'identità (in tal caso è necessaria una fototessera). Una volta superati i controlli si compila il visto e si ritirano i bagagli.



Nell'aerostazione è presente una pizzeria e uno snack bar se si vuole consumare uno spuntino.

All'uscita dell'aeroporto si attraversa una porta automatica ed un passaggio pedonale ben raccordato con il marciapiedi.



Nell'aeroporto sono presenti servizi igienici accessibili alle persone in sedia a rotelle, con spazi ampi.

Porta con larghezza utile superiore a 80 cm.

Il wc privo di dente frontale aperto e doccetta flessibile, dispone di maniglione reclinabile sul lato sinistro e spazio sufficiente per accostamento laterale con la carrozzina.

## TRASFERIMENTI



All'arrivo sono presenti gli assistenti Alpitour che vi accompagneranno al proprio autobus (per i normodotati), e/o mezzo di trasporto privato. Attraversato il passaggio pedonale, tramite rampetta di raccordo, si raggiunge il parcheggio, dopo aver superato 2 rampe in successione, in discesa, di lunghezza ca. 15 metri, con pendenza ca. 6/7%.

Di fronte al parcheggio è presente un'area di attesa, riparata dal sole, riservata ai viaggiatori con disabilità. Il parcheggio è posto di fronte, a pochi metri, ed è raggiungibile tramite rampetta che raccorda il marciapiedi con il manto stradale.



A Marsa Alam non sono disponibili mezzi attrezzati per il trasferimento ed il trasporto di una persona in sedia a rotelle, e, dunque, il Tour operator è costretto ad utilizzare un minivan o taxi privato, entrambi non attrezzati, ma tuttavia, più agevoli per raggiungere la struttura (richiesto un supplemento).

Il Bravo Fantazia dista circa 94 km e la durata del trasferimento dall'aeroporto alla struttura è di circa 1 ora e 10 minuti in bus/auto.

## ARRIVO ALLA STRUTTURA

### INGRESSO



L'ingresso è regolato da una sbarra di sicurezza con personale addetto al controllo. La pavimentazione esterna all'ingresso è in piastrelle a superficie abbastanza regolare. Per raggiungere l'ingresso si deve superare un marciapiedi, attraverso una delle 2 rampe di raccordo, speculari: rampa sinistra lunghezza 164 cm, larghezza 114 cm e pendenza 11% e rampa destra lunghezza 120 cm, larghezza 102 cm e pendenza 11%. Dal marciapiedi per raggiungere la porta d'ingresso si deve superare una delle due rampe speculari: rampa sinistra lunghezza 295 cm, larghezza 150 cm e pendenza 6 % e rampa destra lunghezza 302 cm, larghezza 140 cm e pendenza 5,6%, entrambe con cordolo in muratura, sui due lati.



La porta d'ingresso, a vetri, a 2 ante, apribile da ambo i lati, a barra verticale, ha una larghezza utile di 79 cm per anta ed è sempre presente un addetto alla sicurezza.



## HALL- RECEPTION



La hall si presenta ampia e luminosa, elegantemente arredata con angoli relax, dotati di comodi divani e poltrone, dove si possono gustare deliziosi drink e tisane al lobby bar, situato sulla sinistra, mentre a destra si raggiunge il punto internet e la reception.

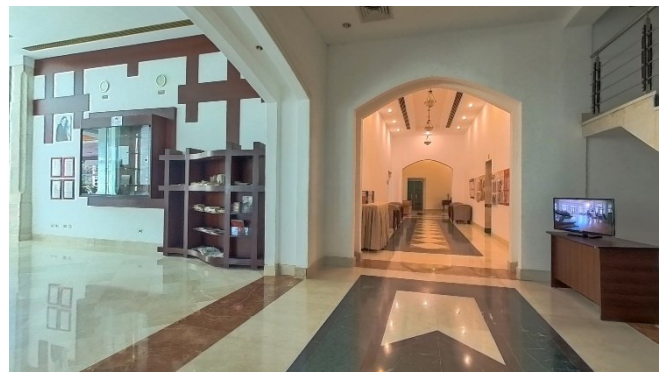
Alla reception è presente un bancone, con altezza di 120 cm.; Il personale parla numerose lingue fra le quali, l'italiano.

Per l'ospite con disabilità è prevista assistenza iniziale con giro di orientamento dell'hotel, accompagnamento in camera e servizio di facchinaggio.





Nella Hall sono presenti servizi igienici, accessibili agli ospiti con mobilità ridotta, opportunamente segnalati (informazioni dettagliate in PERCORSI INTERNI E SERVIZI COMUNI) e che si trovano fra il lobby bar e i banchi di assistenza Bravoclub e Vivasub per le prenotazioni escursioni di terra e di mare. Fra la reception e il corridoio dove si trovano vari negozi, è presente l'ingresso alla spa e alla palestra



Nella hall, dal lato opposto al lobby bar, troviamo una porta a vetri, a due ante, che conduce alle altre aree comuni, con larghezza utile 80 cm.

Appena usciti si deve superare una rampa in discesa, lunga 175 cm, larga 160 cm, con pendenza 11 %. Sul lato sinistro si trova il ristorante principale e di fronte, a poche decine di metri troviamo la piscina.

## CAMERE E SERVIZI



**CAMERE** Il villaggio dispone di 254 camere distribuiti in blocchi di palazzine a due piani, che si sviluppano intorno alla grande piscina centrale, circondati da giardini lussureggianti e ricchi di palme e bouganville. Le camere possono ospitare fino a un massimo di 2 adulti + 2 bambini o 3 adulti + 1 bambino. Per necessità di spazi più grandi sono disponibili (su richiesta) un numero limitato di camere che possono ospitare 5 persone (3 adulti + 2 bambini), camere comunicanti, oltre a **1 camera adattata per clienti con mobilità ridotta**, situata al piano terra, in posizione centrale, e relativamente vicina al ristorante principale e alla piscina.

Al loro interno tutte le camere sono spaziose e dispongono di servizi privati con doccia, asciugacapelli, climatizzatore regolabile, TV satellitare con ricezione di canali italiani, cassetta di sicurezza, telefono, bollitore per la preparazione di tè e caffè all'americana, una bottiglia di acqua da un litro e mezzo al giorno, balcone o terrazzo. Sono a pagamento il servizio in camera 24 ore al giorno, il minibar e la connessione internet Wi-Fi (gratuita nella zona reception).

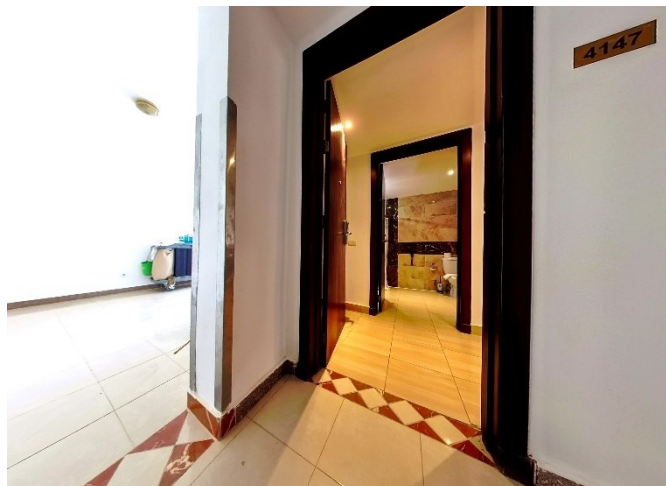
### **CAMERE AREA DE LUXE**

Recentemente è stata inaugurata una nuova ala del villaggio denominata "**DeLuxe**", elegante e riservata solo alla clientela adulta a partire dai 16 anni compiuti, con 106 camere Deluxe e 4 Presidential Suite. Le camere Deluxe sono spaziose, dotate di area soggiorno dispongono di un letto matrimoniale e di un divano letto (occupazione massima 3 persone; sono presenti 2 camere di maggiori dimensioni in grado di ospitare 4 persone). Oltre a quanto indicato per le camere standard, i clienti sistemati nelle camere Deluxe dispongono di accappatoio e ciabatte da camera, cesto di frutta all'arrivo e minibar rifornito di birra e soft drink all'arrivo. Le Presidential Suite sono estremamente lussuose e spaziose, composte da camera da letto, ampio salone e 2 terrazze panoramiche e dispongono inoltre di idromassaggio a due posti con vista sul mare (massima occupazione 2 persone, disponibilità su richiesta).

Per tutti gli ospiti check out libero, soggetto a disponibilità, e formula tutto incluso fino all'ora di partenza.

Il villaggio può ospitare clientela internazionale.

### **CAMERA ADATTATA PER GLI OSPITI CON MOBILITA' RIDOTTA N. 4145**



La camera adattata per gli ospiti con mobilità ridotta, la n. 4147, dista 100 m dal ristorante principale e 140 m dalla piscina, situata nel blocco 4, raggiungibile attraverso una rampa lunga 103 cm, larghezza 102 cm, pendenza 12%, e corridoio delle camere interno con pavimentazione liscia; in alternativa si può attraversare il corridoio esterno lungo 70 m con pavimentazione in porfido irregolare e rampa lunga 102 cm, larghezza 100 cm e pendenza 8,5%.

Porta d'ingresso alla camera, con larghezza utile di 90 cm, apribile verso l'interno, a leva, con tessera magnetica.

La camera si presenta con spazi molto ampi per un ospite sulla sedia a rotelle e il varco più stretto che conduce al letto è 140 cm.

Sono presenti: aria condizionata, TV sat con ricezione di canale italiano, asciugacapelli, minibar e cassaforte. Corrente elettrica 220 volts, con prese che non necessitano di adattatore.





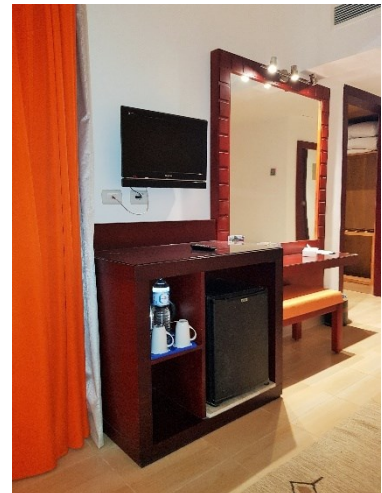


La camera può ospitare fino a 3 adulti e 2 bambini, con un letto singolo, un letto matrimoniale e un divano letto. Letto singolo alto 57 cm, con spazio libero di manovra a dx di 119 cm e frontale 169 cm; letto matrimoniale alto 52 cm, con spazio libero a sx 119 cm, a dx 250 cm e frontale 128 cm. Di fronte al divano spazio libero di manovra superiore a 100 cm.

In camera è presente un telefono con punto sul tasto 5 per gli ospiti non vedenti.

E' disponibile una connessione WiFi.

E' previsto un controllo ambientale della temperatura con il comando posto ad un'altezza di 163 cm.



In camera è presente una cabina armadio, priva di ante, con appendiabiti posto ad un'altezza di 145 cm. La scrivania ha un'altezza sotto il piano di 64 cm da terra.

La camera dispone di frigo, a lato scrivania, e cassaforte nella cabina armadio, raggiungibile da una persona in carrozzina.



La camera presenta un terrazzo molto ampio dove sono presenti 2 sedie ed un tavolino. La porta di accesso è larga 70 cm e ha soglia/scalino guida alta 4,5 cm e larga 8,5 cm

## SERVIZI IGIENICI NELLA CAMERA ADATTATA PER GLI OSPITI CON MOBILITA' RIDOTTA N. 4145



Servizi igienici con ampio spazio.

Porta d'ingresso, apribile con pomello, verso l'interno, e larghezza utile di 90 cm.

Altezza wc da terra 42 cm con spazio libero a sx di 48 cm, a dx e frontale superiore a 90 cm.

Il wc è dotato di maniglione reclinabile sul lato sinistro, e di doccetta a fianco. E' presente un telefono per emergenza che dista 64 cm dal wc, alto 80 cm.

Il bidet non ostacola il passaggio frontale e laterale di una persona in sedia a ruote.

Doccia a filo pavimento delimitata da tenda, con sedia dotata di maniglie, saliscendi ad altezza minima di 156 cm.

Lavabo con altezza da terra 82 cm – profondità sottostante per accostamento frontale 72 cm e specchio fisso con bordo inferiore a 105 cm da terra. Asciugacapelli posto a 145 cm da terra e altezza portasciugamani doccia 170 cm/lavabo 165 cm.



## CAMERA STANDARD



La camera standard visitata è la n. 4105, si trova, al piano terra e risulta spaziosa, nel blocco 4, raggiungibile attraverso una rampa lunga 101 cm, larga 100 cm e con pendenza 10 %.

La porta apribile a leva, verso l'interno, con chiave magnetica, ha una larghezza utile di 92 cm e lo spazio interno e l'arredamento sono pressappoco simili a quelli presenti nella camera adattata per disabili motori.

La camera può ospitare fino a 3 adulti, oppure 2 adulti e 1 bambino, con un letto singolo e un letto matrimoniale.

Letto singolo alto 50 cm, con spazio libero di manovra a sx superiore a 90 cm; letto matrimoniale alto 51 cm, con spazio libero a sx 80 cm, a dx e frontale superiore a 90 cm.

La scrivania ha un'altezza sotto il piano di 64 cm da terra.

E' disponibile una connessione WiFi.





In camera è presente un telefono con punto sul tasto 5 per gli ospiti non vedenti.

E' previsto un controllo ambientale della temperatura con il comando posto ad un'altezza di 120 cm.

In camera è presente una cabina armadio priva di ante ed appendiabiti ad un'altezza di 173 cm. Dispone, inoltre, di frigobar, a lato scrivania, e cassaforte nella cabina armadio.

La camera presenta un terrazzo molto ampio dove si trovano 2 sedie ed un tavolino.

La porta di accesso è larga 70 cm e presenta una soglia/scalino guida alto 4,5 cm e larga 8,5 cm

## SERVIZI IGIENICI CAMERA STANDARD



Porta d'ingresso, apribile con pomello, verso l'interno, con larghezza utile di 71 cm.

Altezza wc da terra 40 cm con spazio libero a sx di 11 cm, a dx 25 cm (dal bidet), e frontale superiore a 90 cm.

Box doccia di 199 X 90 cm, con scalino 5 cm e varco 80 cm, delimitato da parete in muratura, saliscendi ad altezza minima di 165 cm e possibilità di sedia con braccioli.

Lavabo con spazio sottostante 62 cm e specchio con bordo inferiore a 110 cm da terra. Asciugacapelli posto a 120 cm da terra e altezza portasciugamani doccia 170 cm e lavabo 165 cm



## BAR E RISTORANTI

Ricca e varia l'offerta gastronomica della Formula Tutto Incluso del villaggio. Prima colazione, pranzo e cena sono serviti a buffet presso il ristorante principale al coperto, con show cooking a cura dello chef italiano, oppure all'esterno su un'ampia terrazza. Il ristorante è raggiungibile attraverso una prima breve rampa con pendenza moderata per accedere alla terrazza esterna e da qui una seconda breve rampa per accedere al locale interno dove si trova il buffet.

Possibilità di pranzare anche presso il **ristorante grotta panoramico** in spiaggia che ha in menù grigliate di pesce e carne, pasta, insalate e frutta, accessibile tramite breve rampa.

Il **Gazebo bar pizzeria** nei pressi della piscina, accessibile tramite breve rampa di pendenza moderata, propone snack, grigliate, insalate e pizza cotta in forno a legna e inoltre snack dolci e salati per la merenda del pomeriggio.

E' possibile gustare, inoltre, drink e tisane, nei vari bar: **lobby bar, pool bar, gazebo bar, grotta beach bar**.

Per un momento davvero speciale è possibile rilassarsi nella **tenda beduina**, dietro il gazebo bar, sorseggiando una tazza di profumato karkadè (consumazioni a pagamento).

### LOBBY BAR



Il **lobby bar** si trova nell'ampia hall ed è raggiungibile in piano.

Il banco del bar è alto da terra 116 cm, privo di parte ribassata.

Qui si può gustare un delizioso caffè espresso che non ha nulla da invidiare al caffè italiano.

Di fronte al bar si trovano poltrone e divani con tavolini da salotto

## POOL BAR



Per chi desidera rilassarsi in piscina può gustare un drink a bordo vasca nel particolarissimo **Pool bar**, magari seduto su uno dei sedili immersi nell'acqua. Banco del bar alto 117 cm.

## BRAVO SNACKBAR PIZZERIA GAZEBO



Il **Gazebo snack bar e pizzeria** si trova di fronte alla grande piscina, con ingresso principale privo di porta e raggiungibile in piano, mentre, dal lato opposto, è accessibile tramite rampa. Aperto dalle 10 alle 19, con colazione tardiva dalle 10 alle 12, light lunch dalle 12,30 alle 14 e teatime dalle 16,30 alle 18, con pizza, crepes e snack vari.

Il banco del bar è alto da terra 112 cm, privo di parte ribassata.

Intorno al locale si trovano poltrone e divani con tavolini da salotto alti 50 cm.







Il locale, durante il teatime, dalle 16,30 alle 18, offre un'ottima pizza, gustose crepes e snack vari, con forno a legna. Banco della pizza, crepes e snack, alto 112 cm.

## BEACH BAR



Il **Beach bar** si trova direttamente sulla spiaggia, poco prima del pontile.

Ingresso privo di porta, accessibile tramite rampa lunga 94 cm, con pendenza 8,8%, raccordata irregolarmente con la sabbia battuta. All'interno sala con tavoli a supporto centrale a 4 gambi che possono ostacolare l'accostamento sotto il tavolo.

Il banco del bar è alto 119 cm e i servizi igienici, fruibili da persone in carrozzina, sono raggiungibili tramite rampa interna lunga 209 cm, larga 158 cm, pendenza 7,7%.

## SNACK BEACH BAR RISTORANTE LA GROTTA



Lo **Snack Bar la Grotta** si trova direttamente sulla spiaggia ed è raggiungibile dalla spiaggia, attraverso un percorso in cemento, raccordato con la sabbia battuta, oppure dalle altre aree comuni attraverso la stessa rampa di accesso alla spiaggia e situata a ca. 20 m.

Il locale è aperto solo a pranzo e propone un menù con grigliate di pesce e carne, primi di pasta, insalate a buffet e frutta.

La terrazza esterna panoramica, prospiciente la spiaggia, è raggiungibile in piano, con gazebo parasole e tavoli a 4 gambi e spazio libero sottostante di 65 cm da terra





Il locale interno è accessibile tramite scalino alto 5/10 cm, superabile con breve rampa lunga 100 cm, larga 165 cm e pendenza ca.16 %, mentre la postazione della griglia/barbecue si raggiunge tramite rampa, su fondo in cemento, dotata di corrimano a sinistra, lunga 250 cm, largh. superiore a 90 cm, con pendenza 8,5 %.

All'interno il banco del bar e della pasta sono posti ad un'altezza di 111 cm mentre il banco del buffet si trova a 86 cm da terra, entrambi raggiungibili in piano.

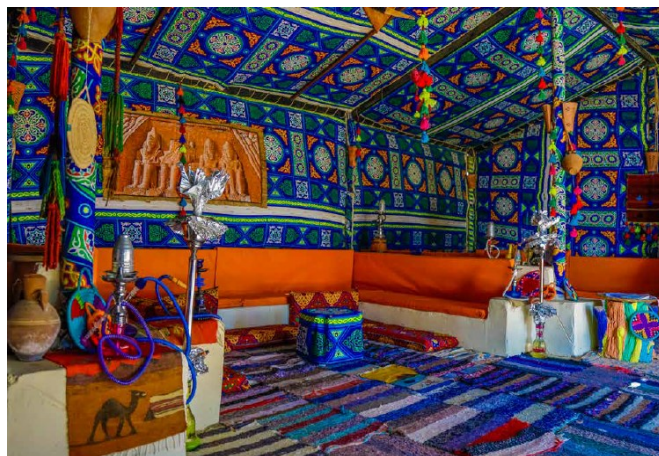


All'interno si trova una seconda saletta sopraelevata, anch'essa allestita con tavoli, raggiungibile tramite rampa, dotata di corrimano ad entrambi i lati, lunga 129 cm, larga 89 cm, con pendenza 12 %. Tutti i tavoli all'interno hanno un supporto centrale a 4 gambi che potrebbe ostacolare l'accostamento di una persona in carrozzina.

I camerieri sono disponibili ad aiutare l'ospite.



## TENDA BEDUINA



La Tenda beduina è un caratteristico locale dove possiamo fumare il narghilè e sorseggiare una tazza di profumato karkadè (consumazioni a pagamento). Accessibile tramite un breve percorso in piano su fondo sterrato e sabbia battuta.

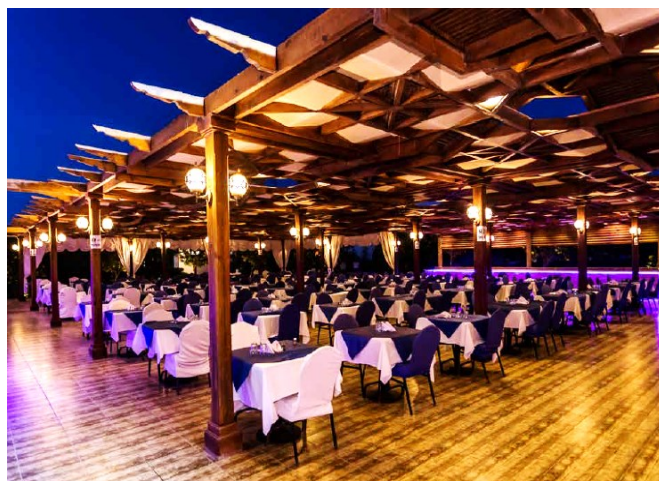
## RISTORANTE PRINCIPALE



Il ristorante principale è accessibile:

- dal lato camera adattata per gli ospiti con disabilità attraverso una rampetta di raccordo, con pendenza 2 %;
- dal lato mare e piscina in piano





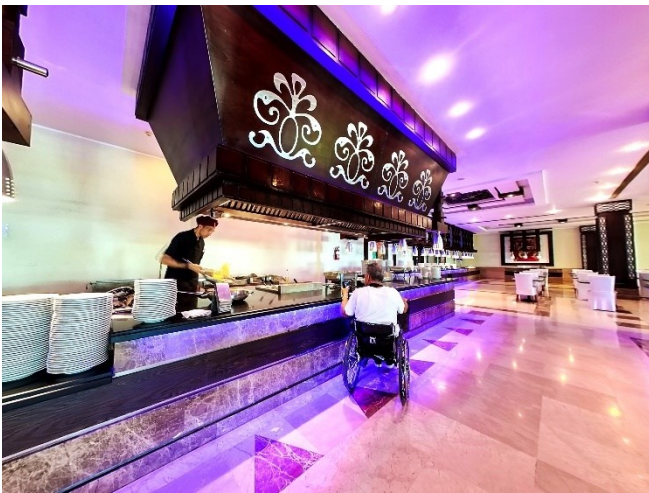
Il ristorante principale aperto a colazione, pranzo e cena, con servizio a buffet, presenta una grande terrazza esterna con ampio settore riservato ai non fumatori.  
Il ristorante dispone di seggioloni per neonati.  
I tavoli hanno un supporto centrale con spazio sottostante libero alto 71 cm da terra.



All'esterno si trova anche una postazione con forno a legna e grill dove si possono gustare piatti di carne e di pesce cucinati al barbecue. Il banco si trova ad un'altezza di 92 cm da terra.



Le sale interne del ristorante principale risultano accessibili tramite 2 scalini superabili con rampa, dotata di corrimano a sx, lunga 247 cm, larga 150 cm, con pendenza 7,3 % e porta d'ingresso con larghezza utile di 87 cm X 2 ante. All'interno ampie sale allestite con tavoli, a supporto centrale, con spazio sottostante libero 69 cm. Al ristorante sono disponibili seggioloni per neonati e un'area riservata ai piccoli ospiti insieme agli animatori. Postazione show cooking con gustosi piatti di pasta e sughi vari di pesce e carne preparati da uno chef italiano.





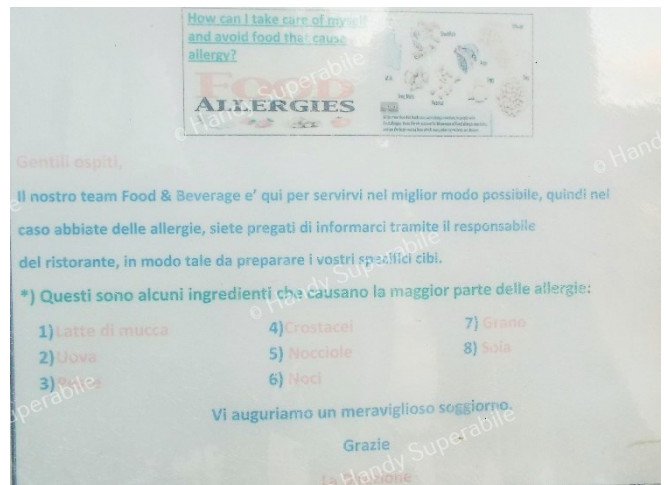
Il banco del buffet si trova ad un'altezza di 92 cm, con ricchi piatti internazionali e locali, oltre alla specialità del giorno, ed una serata con cucina egiziana ogni settimana.

Ci sono poi tante verdure e tipi diversi di pane; è presente inoltre un grande assortimento di frutta e dolci, compreso il gelato.

I distributori del caffè e latte, durante la colazione, sono posti ad un'altezza di 120 cm da terra.

Ad un ospite con mobilità ridotta o non vedente può essere riservato sempre lo stesso tavolo.

I servizi igienici fruibili dagli ospiti con disabilità motoria si trovano nella hall, a circa 100 m. (vedi sezione "Percorsi interni e servizi comuni")



N.B. Il personale dispone di alimenti per clienti con intolleranze alimentari (Handy Superabile e il Tour Operator non possono tuttavia garantire la non contaminazione). Il cliente, in ogni caso dovrà comunicare al tour operator, al momento della prenotazione, le proprie esigenze, e contattare, all'arrivo in hotel, il responsabile della ristorazione, per la verifica delle modalità di preparazione ed erogazione dei pasti.

## PERCORSI INTERNI E SERVIZI COMUNI

### PERCORSI INTERNI



Lungo i percorsi che collegano la camera visitata con le altre parti della struttura non sono presenti segnali tattili e/o mappe tattili di orientamento per non vedenti/ipo-vedenti mentre troviamo segnaletica direzionale.

Distanze approssimative dalla camera visitata n. 4145:

- all'ingresso-hall: 215 m
- al ristorante principale 105 m
- al gazebo pizzeria bar 200 m
- alla piscina principale 140 m
- alla spiaggia 300 m



Dalla hall, dal lato opposto al lobby bar, troviamo una porta a vetri, a due ante, che conduce alle altre aree comuni, con larghezza utile 80 cm. Appena usciti si deve superare una rampa in discesa, lunga 156 cm, larga 104 cm, con pendenza 9,8 %. Sul lato sinistro si trova il ristorante principale e di fronte, a poche decine di metri troviamo la piscina.





Attraversata la piscina troviamo sulla sinistra il gazebo pizzeria e in fondo il percorso, in piastrellato regolare, che conduce alla spiaggia, a cui si accede tramite rampa. A metà piscina attraversando le vasche si raggiunge sulla parte opposta il teatro, il Bravo Bimbo e successivamente l'Area De Luxe.





A sinistra della reception superato il corridoio dei negozi si esce attraverso una porta larga 80 cm e rampa lunga 156 cm, larga 104 cm, con pendenza 9,8 cm.

A pochi metri troviamo il Bravo Bimbo e dopo ca. 80 metri il teatro, mentre proseguendo a dx, per ca. 80 m, si raggiunge l'area De Luxe.

### SERVIZI IGIENICI COMUNI NEI PRESSI DELLA HALL



Sono accessibili, in piano, dalla hall, a lato del lobby bar, attraverso un ampio varco e una prima porta con larghezza utile di 78 cm, apribile verso l'interno.

La porta di accesso alla toilette riservata, opportunamente segnalata, ha una larghezza utile di 76 cm ed apre verso l'esterno, con pomello.

Il varco più stretto del corridoio interno che conduce al wc è superiore a 90 cm. L'altezza del wc è 43 cm, con sedile a parte frontale chiusa (privo di dente frontale).

Il wc è privo di maniglione a parete.

Lo spazio libero a sinistra del wc e frontale è superiore a 100 cm mentre a destra è 25 cm.



## SERVIZI IGIENICI NEI PRESSI DELLA SPIAGGIA E DEL BEACH RESTAURANT GROTTA



Sono raggiungibili dalla spiaggia, a lato dello spazio dedicato ai piccoli ospiti, tramite rampa lunga 108 cm, largh. 170 cm, con pendenza 12/14% e un breve percorso, di ca. 15 m, in piastrelle lisce. Mentre dal ristorante Grotta è raggiungibile tramite una prima rampa in salita, lunga 250 cm, con pendenza 8%, ed una seconda rampa in discesa, dotata di corrimano a dx, lunga 6 m, con pendenza 3%.

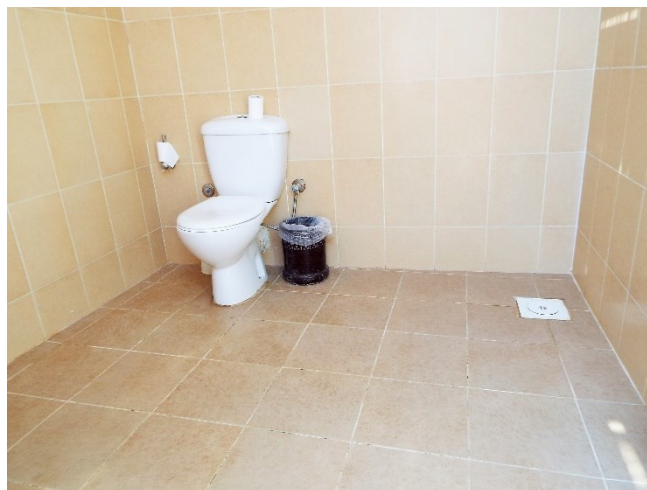
Servizi igienici separati per sesso, accessibili in piano, con varco di accesso per entrambi di 84 cm. Per chi è in carrozzina si consiglia quello per donne, più spazioso.



**Toilette riservata agli uomini:** porta di accesso con largh. utile 60 cm ed apribile verso l'esterno, con pomello. Wc privo di maniglione e del dente frontale aperto, alto 42 cm, con spazio libero a sx del wc 54 cm e frontale 90 cm.

**Toilette riservata alle donne:** porta di accesso con largh. utile di 66 cm ed apribile verso l'esterno, con pomello. Wc privo di maniglione e del dente frontale aperto, alto 42 cm, con spazio libero a sx del wc 38 cm, a dx 95 cm e frontale 97 cm.

## SERVIZI IGIENICI NEI PRESSI DELLA SPIAGGIA ZONA PONTILE E BEACH BAR



Si trovano all'interno del beach bar, e sono raggiungibili dalla spiaggia, poco prima del pontile, tramite rampa lunga 94 cm, con pendenza 8,8%, raccordata irregolarmente con la sabbia battuta. All'interno si deve superare una seconda rampa interna lunga 209 cm, larga 158 cm, pendenza 7,7%.

Porta di accesso con largh. utile di 80 cm ed apribile verso l'interno.

Wc privo di maniglione, della doccetta, e del dente frontale aperto, alto 41 cm, con spazio libero a dx 44 cm, a sx e frontale superiore a 100 cm.

Lavabo con spazio sottostante libero superiore a 65 cm.



## SERVIZI IGIENICI NEI PRESSI DELLA PISCINA E GAZEBO BAR PIZZERIA

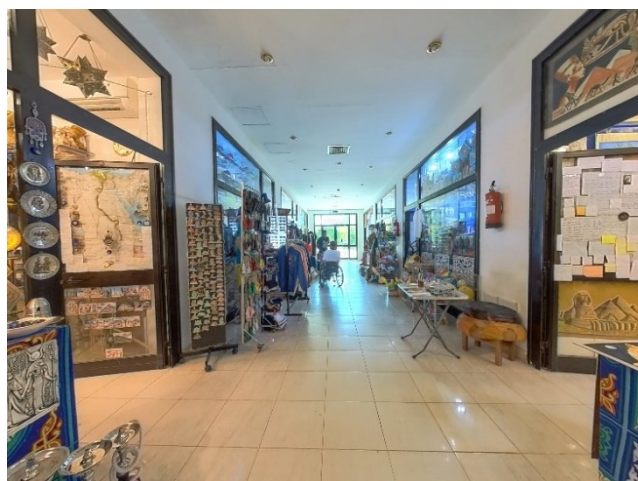


Si trovano nei pressi della piscina, a sx dell'ingresso al Gazebo Bar Pizzeria e sono accessibili solo tramite uno scalino alto 13 cm e varco aperto di 88 cm.

Porta di accesso interna con largh. utile di 77 cm ed apribile, con pomello, verso l'interno.

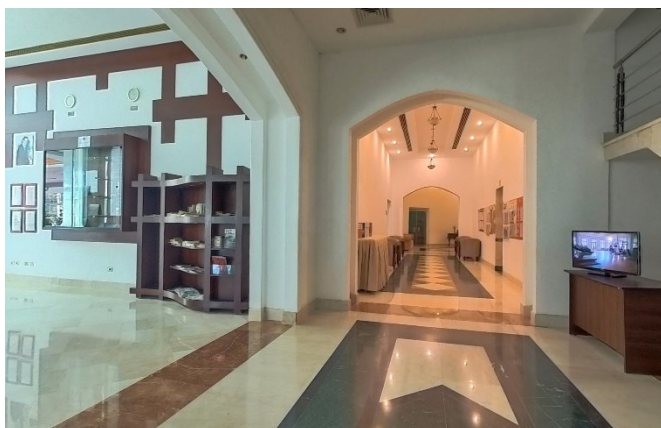
Wc privo di maniglione, della doccetta, e del dente frontale aperto, alto 42 cm, con spazio libero a dx 39 cm, a sx 25 cm e frontale 108 cm.

## NEGOZI



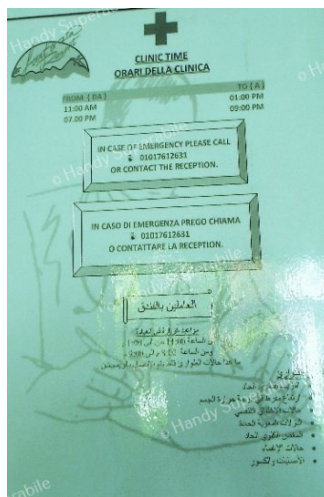
Nel percorso che dalla reception conduce all'uscita verso il Bravo Bimbo, Teatro e area De Luxe, troviamo un lungo corridoio con diversi negozi, tutti accessibili in piano, sia minimarket, oltre a vari souvenir, come papiri egiziani e dipinti a mano, gioielli ed orologi, ed erboristeria. Per acquistare qualcosa a buon prezzo è consigliabile spendere un po' del proprio tempo, per dedicarsi al rituale della contrattazione, a cui gli egiziani tengono molto; allo stesso tempo viene offerto tè o caffè, ai propri ospiti, raccontando un po' di storia egiziana e creando così l'atmosfera ideale ed i giusti presupposti per iniziare a contrattare il miglior prezzo!

## SALA MEETING



La sala meeting si trova nei pressi della hall, al piano superiore, ed è raggiungibile solo attraverso 2 rampe di scale.

## STUDIO MEDICO



Al villaggio è presente un **medico**, a pagamento, con orari di ambulatorio che vengono indicati alla reception e che possono variare a seconda del periodo. L'ambulatorio è attrezzato per necessità di pronto soccorso e si trova nell'area hall, raggiungibile, in piano, tramite un ampio varco e un breve corridoio. La porta d'ingresso ha una larghezza utile di 80 cm. Il medico rilascia regolare fattura il cui importo, fatta salva la franchigia, verrà rimborsato al rientro in Italia facendone richiesta documentata c/o la Compagnia per l'assicurazione stipulata al momento dell'acquisto del viaggio

## PISCINE

A disposizione degli ospiti due piscine per adulti scoperte, di cui una riscaldata d'inverno come quella per i bambini. L'area piscina è accessibile in piano ma le vasche sono prive di sollevatore. Il villaggio dispone inoltre di una piscina coperta presso il centro Spa, accessibile in piano dalla hall, con ingresso gratuito dalle 9.00 alle 13.00.

### PISCINE PRINCIPALI



Le piscine si trovano a poche decine di metri dall'ingresso alla hall e dal ristorante principale. L'area piscina è raggiungibile dal ristorante e ingresso in piano, con pavimentazione su fondo liscio.





Per accedere alla vasca per adulti è presente una scaletta metallica. Per facilitare l'ingresso in acqua alle persone con mobilità ridotta non sono presenti discensori. Le vasche per adulti sono profonde 140/170 cm, a sfioro, mentre la vasca per bambini è profonda 52 cm.

Le due grandi piscine sono separate dal beach bar che dispone di sedili immersi in acqua, dove si possono anche gustare deliziose bevande e cocktail, seduti su uno degli sgabelli immersi nella vasca.

L'area piscine è attrezzata con ombrelloni e lettini alti 31 cm.

Di sera il gioco di luci e colori crea uno scenario veramente suggestivo.

Nell'area piscina si trovano docce, di tipo aperto, con piccolo scalino di 1,5 cm, o rampetta di 20 cm, rubinetto a pomello (altezza 86 cm) e doccetta fissa.

E' presente, inoltre, un box per il cambio asciugamani, accessibile in piano.

I servizi igienici comuni, nelle vicinanze della piscina, non sono fruibili agli ospiti con mobilità ridotta. I più vicini si trovano nella hall, a c.a. 100 metri (vedi sezione "percorsi interni").





## SPIAGGIA



La struttura dispone di una bellissima ed ampia e lunga spiaggia, con sabbia chiarissima, lambita da un mare cristallino dai colori che vanno dal turchese all'azzurro. La spiaggia è raggiungibile attraverso 3 punti di accesso, con rampe che hanno una pendenza tale da richiedere, per alcuni con mobilità ridotta, l'aiuto di un accompagnatore e raggiungibili dalla piscina, attraverso un percorso di ca. 100 metri, per un tratto, in discesa (pendenza 2-4%), a superficie piastrellata, lievemente irregolare.



Per chi si muove in carrozzina manuale si consiglia di utilizzare un propulsore elettrico



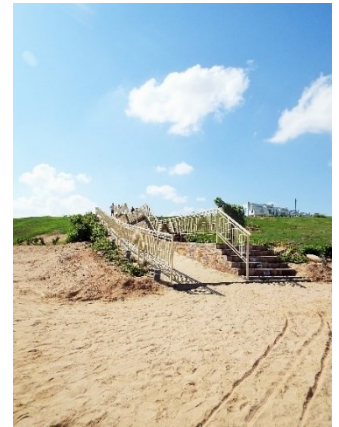
Il primo punto di accesso alla spiaggia, (lato pontile e beach bar) presenta due rampe in successione, intervallate da ripiano di sosta, dotate di muretto ad entrambi i lati, con larghezza superiore a 90 cm e con piastrelle in porfido, in alcuni punti leggermente irregolari: la prima rampa lunga 7 metri con pendenza 14% e seconda rampa lunga 17 metri con pendenza 13/15% (per alcuni, con mobilità ridotta, è consigliabile l'aiuto di un accompagnatore).



Il secondo punto di accesso alla spiaggia, in posizione centrale (lato beach restaurant grotta bar), consigliabile, presenta anch'esso due rampe in successione, intervallate da ripiano di sosta, dotate di muretto ad entrambi i lati, con larghezza superiore a 90 cm e con piastrelle in porfido, in alcuni punti leggermente irregolari: la prima rampa lunga 4,50 metri con pendenza 15% e seconda rampa lunga 20 metri con pendenza 13%.



Dalla fine della rampa, a 15 metri, si raggiunge in piano il **beach restaurant grotta bar** e da qui, a poche decine di metri, attraverso una rampetta di raccordo con la spiaggia e un tratto di sabbia in gran parte battuta, privo di passerella, si raggiungono le prime postazioni di ombrellone. Da qui per raggiungere la postazione di ombrellone riservata ai disabili motori si deve richiedere la sedia JOB, disponibile per tutti, e l'aiuto dell'assistente bagnanti.



Il terzo punto di accesso alla spiaggia (lato area De Luxe), **preferibile**, si raggiunge, dalla zona centrale, sulla destra, attraverso un percorso che nell'ultimo tratto è in discesa; esso presenta una rampa, dotata di corrimano in ferro, ad entrambi i lati, con larghezza superiore a 90 cm e con piastrelle in porfido, regolari, lunga 20 metri, larga 180 cm, con pendenza 9%. Dalla fine della rampa attraverso un tratto di sabbia in gran parte battuta si raggiungono, a poca distanza, le postazioni di ombrellone. Si consiglia a chi si muove in carrozzina manuale l'utilizzo di un propulsore elettrico.





Sulla spiaggia sono presenti diversi lettini ed ombrelloni; trovandosi all'interno di una riserva naturale, non possiede pedane in legno/pvc, anche se, in alcuni punti, la sabbia è ben battuta, soprattutto nel percorso fra la fine delle rampe di accesso e le postazioni di ombrellone in ultima fila di ombrelloni.



**E' possibile riservare, sulla spiaggia, un ombrellone ai clienti con mobilità ridotta in prima fila, in prossimità dell'accesso alla piscina naturale, raggiungibile dall'ultima fila di ombrelloni tramite la sedia anfibia JOB, disponibile (non ad uso esclusivo) e l'aiuto del personale.**

**La sedia anfibia da mare è disponibile anche per la balneazione in mare, nella piscina naturale, con la possibilità di richiedere l'aiuto degli assistenti bagnanti, compatibilmente con gli impegni e gli obblighi di legge concernenti la sicurezza che deve essere garantita a tutti gli ospiti della struttura.**

Qualsiasi forma di aiuto sarà prestata sotto la totale responsabilità del richiedente.

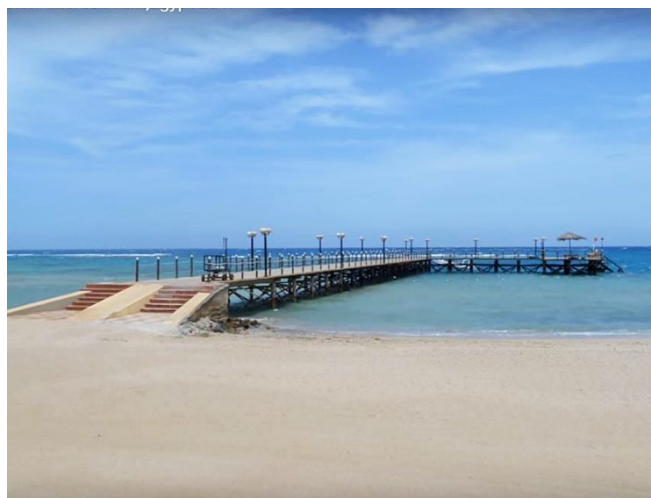
**L'accesso alla barriera corallina, dal pontile, avviene tramite la scaletta**



All'interno della piattaforma corallina si trova una grande piscina naturale, facilmente accessibile dalla battigia, con punto di accesso opportunamente segnalato. Il fondale è sabbioso e sono presenti alcuni piccoli banchi corallini che richiamano numerosi pesci da barriera e la rende particolarmente interessante per i nuotatori e per gli amanti dello snorkeling.

Nella parte centrale troviamo, inoltre, il box dello staff animazione Bravo e l'area/gazebo dedicata ai piccoli ospiti con giochi.

È *presente* un servizio igienico non spazioso ma abbastanza fruibile, in fronte spiaggia, a lato del beach bar restaurant (vedi sezione "Percorsi interni e servizi comuni").



Per gli amanti dello snorkeling è possibile usufruire anche del **pontile** ed ammirare così la meravigliosa barriera corallina ricca di fauna e flora sottomarine tipiche degli straordinari fondali del Mar Rosso..



Il pontile è lungo 67 m, accessibile tramite un breve tratto di sabbia non battuta e 6 scalini superabili con rampa lunga 415 cm, larga 156 cm e con pendenza 14 %. In fondo al pontile è presente una scala con 9 scalini alti 15 cm. **Qualsiasi forma di aiuto, a chi ha una mobilità ridotta, sarà prestata sotto la totale responsabilità del richiedente**



# ATTIVITA' SPORTIVE, RICREATIVE E CENTRO BENESSERE

## ATTIVITA' SPORTIVE



Variegata è l'offerta per gli appassionati di sport. In spiaggia è presente un'area sportiva, difficilmente raggiungibile dagli ospiti con mobilità ridotta, dotata di illuminazione notturna con un campo da calcetto in erba sintetica, 2 campi da beach tennis e 2 campi da beach volley.

Il villaggio dispone, inoltre, di 2 campi bocce, sulla spiaggia



## TEATRO



Equipe di animazione Bravo intrattiene i propri ospiti con appuntamenti sportivi, giochi e tornei sulla spiaggia, nel pieno rispetto del relax e della privacy, mentre, in serata, lo staff di animazione propone vari spettacoli, come cabaret, varietà, giochi, musical, nell'anfiteatro al coperto, a ca. 50 metri dall'uscita dalla hall/negozi; si può accedere dal lato hall, attraverso 3 scalini superabili con rampa lunga 308 cm, larga 130 cm, e pendenza 10/12% oppure dal lato opposto tramite 4 scalini superabili con rampa lunga 320 cm, larga 140 cm, con pendenza 10/12%.

L'ospite in carrozzina può posizionarsi nella fila più alta della tribuna, l'unica accessibile. Nel teatro, tutte le sere alle ore 21:30, vengono proposti, dallo staff di animazione Bravo, vari spettacoli, come cabaret, varietà, giochi, commedie, musical. E' presente, inoltre, discoteca all'aperto sulla spiaggia presso il beach ristorante bar grotta.





## SALA CINEMA



Nei pressi della hall, poco prima del corridoio negozi, è presente un'ampia sala con poltroncine e un grande schermo per la proiezione di filmati.

## BRAVO BIMBO



Bravo si prende cura dei suoi piccoli ospiti, dai 3 ai 13 anni, con tanti giochi ed attività interessanti, appositamente studiati da personale qualificato, e svolte sia sulla spiaggia che nell'area dedicata, a poche decine di metri dall'uscita dalla hall/negozi. Quest'ultima è raggiungibile attraverso un cancelletto esterno largo 68 cm e un tratto in sterrato. Orario del **Bravo Bimbo** al momento della verifica: dalle 9,30 alle 13,30 con pranzo nell'area dedicata al ristorante, dalle 15,30 alle 18,30, con la merenda, e dalle 19,45 alle 21,30, con cena. Ogni settimana serata con film nella sala cinema.





Area giochi nel cortile, mentre le sale interne di intrattenimento dei piccoli ospiti sono accessibili tramite uno scalino di 6 cm e porta a 2 ante, con larghezza utile superiore a 80 cm.

Club per i teenager, uno spazio dove incontrarsi conoscersi e socializzare.

Ai ragazzi di Bravo sono rivolti appuntamenti sportivi ed eventi d'intrattenimento sotto l'onda dell'energia e del movimento.

Lo spazio all'interno dei servizi igienici non permette un facile accesso agli ospiti in carrozzina.





Anche sulla spiaggia il **Bravo Bimbo** è presente con un ampio gazebo con giochi e biliardo, raggiungibile tramite rampa lunga 108 cm, larga 170 cm e pendenza 12/14%.

Orario del **Bravo Bimbo** al momento della verifica: dalle 9,30 alle 13,30 con pranzo nell'area dedicata al ristorante, dalle 15,30 alle 18,30, con la merenda, e dalle 19,45 alle 21,30, con cena.

Ogni settimana serata con film nella sala cinema.

## SPA CENTRO BENESSERE



il **centro benessere**, recentemente rinnovato, risulta accessibile in piano dalla hall, attraverso porta a vetri, con larghezza utile di 90 cm.

Banco della reception alto 115 cm.



Nella Spa sono presenti diverse **cabine per il massaggio**, raggiungibili in piano, con porta larga 70 cm. Il personale addetto è molto disponibile ad aiutare i clienti con mobilità ridotta nel salire sui lettini che sono fissi e non regolabili.

Nello stesso corridoio si trova anche la **Grotta del Sale** accessibile tramite piccolo scalino di 4 cm e porta con largh. utile di 68 cm.



Sono presenti inoltre:

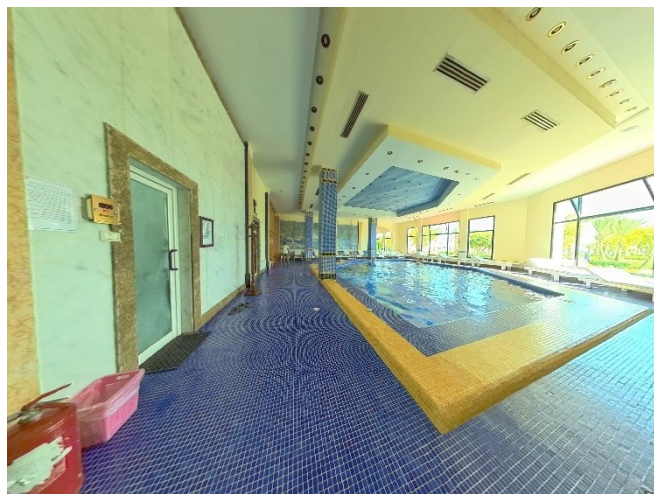
- **Sauna** con largh. utile della porta di 53 cm, e con scalino all'ingresso di 10 cm;
- **Bagno Turco** accessibile in piano tramite porta con largh. utile di 62 cm;
- **Sala Scrub per il corpo** accessibile in piano con lettini fissi alti 86 cm; nella sala si trovano anche armadietti con altezza minima serratura 144 cm, e ingresso docce separate per sesso, con varco doccia di 55 cm e box doccia 75 X 104 cm





- **Sala Hamman e relax** in cui è possibile sottoporsi, con il bagno di vapore, a particolari trattamenti per il benessere fisico, accessibile in piano tramite porta con largh. utile di 88 cm.

## PISCINA DELLA SPA



Piscina nella SPA accessibile tramite porta a vetri con larghezza utile di 72 + 23 cm.  
Vasca accessibile tramite piccolo scalino sul bordo e scaletta metallica.  
All'interno è presente postazione per idromassaggio.

## SALA FITNESS



A sinistra della reception SPA si trova la sala fitness, accessibile in piano, con porta a vetri, a 2 ante, apribile con maniglia a barra verticale e larghezza utile superiore a 80 cm.

## CENTRO DIVING FANTAZIA



Il **centro diving** del Bravo Fantazia Resort è gestito da “Viva Sub” (<http://www.vivasub.com/>), situato in prossimità della spiaggia e dell’hotel (prima dell’ingresso). Ampi spazi all’esterno con veranda coperta e tavoli con panche. Porta d’ingresso, con larghezza utile maggiore di 80 cm, accessibile in piano.





Le dotazioni del centro: 60 bombole suddivise in 12 lt e 15 lt in alluminio tutte con attacco INT/DIN; 30 attrezzature complete Aqualung; una stazione di ricarica aria con compressore Coltri; una stazione di ricarica nitrox; bombole d'ossigeno d'emergenza e kit di primo soccorso; una camera iperbarica situata a 24 km dal centro diving.

Il centro diving dispone di gommoni di diverse dimensioni e potenza, ai quali si può accedere anche dal pontile attraverso una scala con 9 scalini.



Per chi ha una disabilità motoria da valutare in loco con i responsabili diving la possibilità di effettuare una immersione, utilizzando la sedia anfibia da mare disponibile sulla spiaggia.



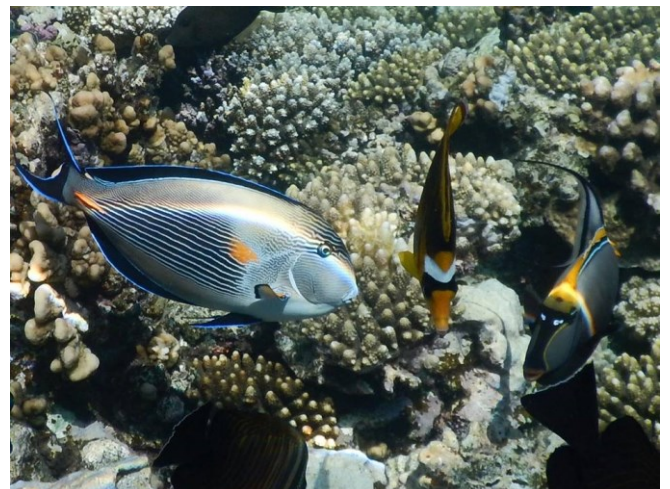
Il reef offre già a pochi metri dalla terraferma la possibilità di fare immersioni e di praticare lo snorkeling grazie al quale è possibile ammirare specie rare e meravigliose come il dugongo. La posizione privilegiata del diving center offre la possibilità di trovarsi a breve distanza dai siti d'immersione di maggiore interesse (SITI DI IMMERSIONE: <http://www.vivasub.com/dive-sites#divMap>). Il centro diving Viva Sub propone anche alcune escursioni snorkeling guidate da un istruttore esperto, prenotabili presso la hall, offrendo l'opportunità anche ai nuotatori principianti di esplorare la magnifica barriera corallina, di incontrare il dugongo, di nuotare con i delfini e godere di tutta la fauna presente in questa zona.

Il centro diving è autorizzato a condurre tutti i corsi PADI:

**Bubblemaker** (età minima 8 anni), durata 1 ora, fino a 2 m di profondità, anche in piscina, sino ai corsi Dive Master avvalendosi di tutto il materiale didattico necessario

**Scuba Diving**, durata 1 giorno, da 10 anni, una introduzione al mondo marino;

**Corso Padi Scuba Diver**, durata 2 giorni, da 10 anni, un passaggio intermedio per ottenere una certificazione al **corso Open Water Diver**, durata: 3-4 giorni. Il Diving è autorizzato a fornire la certificazione subacquea con il corso PADI® Open Water Diver.





## AREA NUOVA DE LUXE



Al Bravo Fantazia è stata inaugurata, recentemente, una nuova ala del villaggio denominata "DeLuxe", elegante e riservata solo alla clientela adulta a partire dai 16 anni compiuti

## CAMERE AREA DE LUXE



La nuova area dispone di 106 camere Deluxe e 4 Presidential Suite, non attrezzate per disabili motori e distribuite su 3 piani, prive di ascensore. Alcune delle **camere Deluxe**, situate al piano terra, sono raggiungibili attraverso una rampetta di raccordo.



Le **camere Deluxe** sono molto spaziose, elegantemente arredate, dotate di area soggiorno dispongono di un letto matrimoniale, con ampio spazio laterale e frontale; e di un divano letto (occupazione massima 3 persone; sono presenti 2 camere di maggiori dimensioni in grado di ospitare 4 persone). Oltre a quanto indicato per le camere standard, i clienti sistemati nelle camere Deluxe dispongono di accappatoio e ciabatte da camera, cesto di frutta all'arrivo e minibar rifornito di birra e soft drink all'arrivo.

Le Presidential Suite sono lussuose e spaziose, composte da camera da letto, ampio salone e 2 terrazze panoramiche e dispongono inoltre di idromassaggio a due posti con vista sul mare (massima occupazione 2 persone, disponibilità su richiesta)



Tutte le camere dispongono di ampio terrazzo che guarda sulle piscine o con vista sul mare.





Ingresso toilette in piano, con porta a vetro, apribile verso l'interno, con maniglia a barra orizzontale, e larghezza utile di 69 cm. Gli spazi laterali e frontali non consentono l'accostamento di un ospite in carrozzina.

Ingresso doccia con porta scorrevole con pomello, larghezza utile di 65 cm e con piccolo scalino di 5 cm. La doccia dispone di maniglia di sostegno fissa a parete e doccetta flessibile.

### **BAR E RISTORANTI AREA DE LUXE**



Nella prima piscina, a ridosso dell'edificio centrale, è presente il **pool bar** con sedili immersi nell'acqua.

Accesso alla vasca tramite scala con 10 gradini.



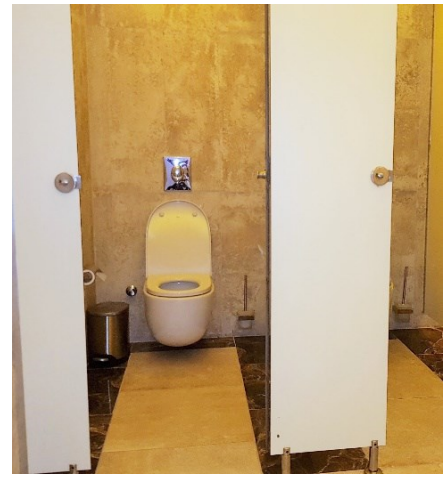
Nell'edificio principale sono presenti 2 ristoranti, al primo e secondo piano ,raggiungibili tramite una scala: il **ristorante Sara** al piano primo, aperto a colazione e a pranzo, riservato agli ospiti della area de luxe, mentre il secondo **ristorante Valentina**, al secondo piano, è aperto solo a cena, con menù a la carte, a pagamento. Tavoli con supporto centrale e base quadrata con spazio sottostante superiore a 65 cm.



## SERVIZI COMUNI AREA DE LUXE



Al piano terra dell'edificio principale troviamo alcuni tavoli, un tavolo da ping pong e un biliardo.



I **servizi igienici comuni**, separati per sesso, si trovano nell'edificio principale, al piano terra, e sono accessibili tramite varco superiore a 90 cm, varco interno di 79 cm e porta apribile verso l'interno, con pomello e largh. utile di 57 cm. Wc alto 40 cm con spazio a dx 30 cm, a sx 33 cm e frontale 115 cm.

## PISCINE AREA DE LUXE

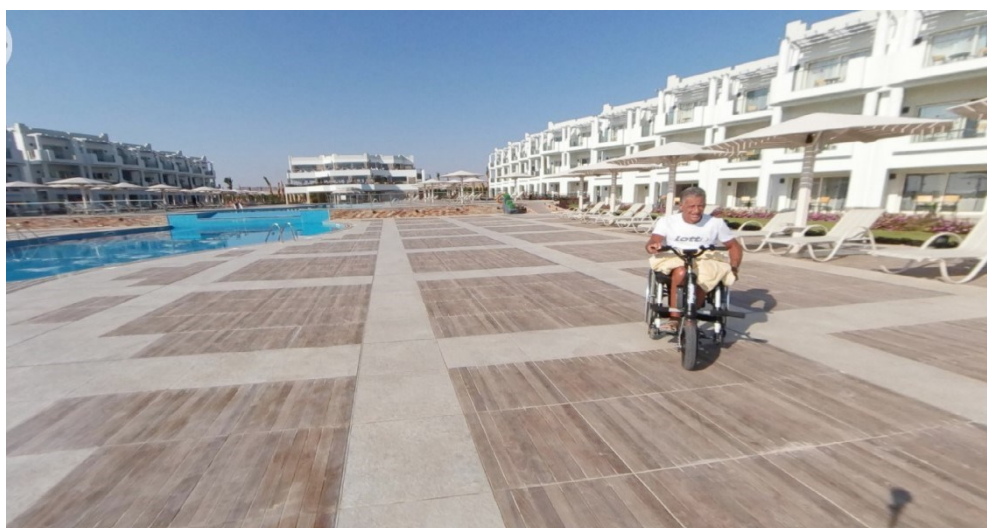


Sono presenti 4 piscine e una vasca per idromassaggio panoramica circondate dai 2 blocchi di camere.

L'area piscine e l'edificio centrale con i ristoranti sono raggiungibili tramite raccordo in piano. La pavimentazione è in cemento liscio e l'area è allestita con ombrelloni e lettini alti 37 cm. Per accedere alla prima vasca è presente una scala con 10 gradini, all'altezza del pool bar.

Le vasche per adulti sono profonde 140 cm, con altezza bordo – livello acqua di 5 cm.





Per facilitare l'ingresso in acqua alle persone con mobilità ridotta non sono presenti discensori.

Fra le prime due vasche e le 2 successive si deve superare una delle due rampe speculari, in discesa, lunghe 5 m, larghe 116 cm e con pendenza 7,5 %.

Dall'area piscine per raggiungere le camere si deve superare una rampa lunga 7 m, larga 170 cm e con pendenza 9 %.





Nell'ultima piscina è presente una vasca per idromassaggio, da cui si gode una vista panoramica sul mare.

Nell'area piscine si trova una doccia accessibile, accessibile in piano, con vaschetta intermedia ricoperta di sassi e doccetta fissa.



Dall'ultima vasca con idromassaggio per raggiungere la spiaggia si deve superare una rampa lunga 6 m, larga 102 cm, e pendenza del 12 %.