

TOSCANA

VILLETTA BIFAMILIARE

Via delle Macchie, 137 - Marina di Massa - Ronchi (Ms), Italy

Per prenotazioni e informazioni telefonare a: 3478618059

TESTATO PER TE DA:



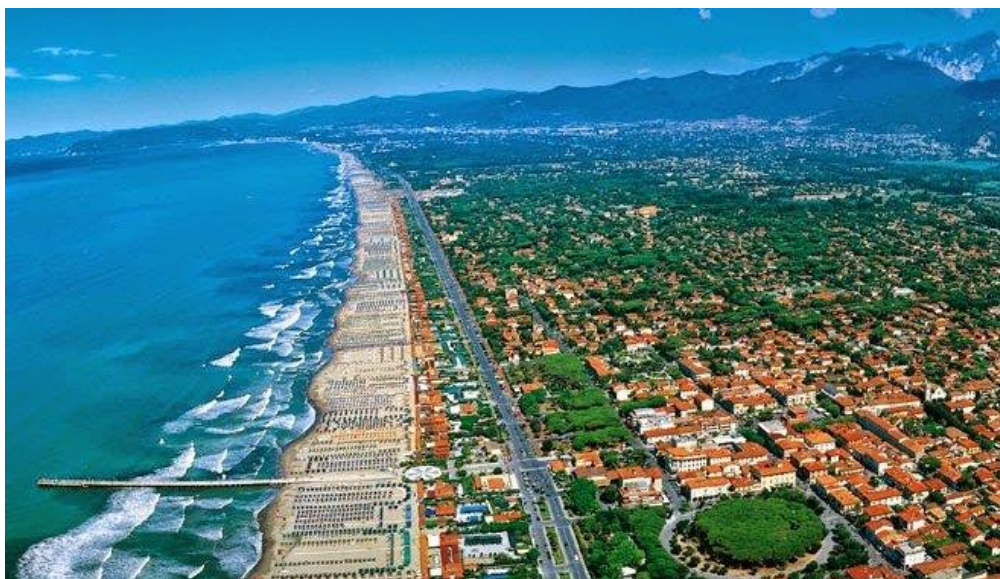
Con l'obiettivo di mettere a tua disposizione tutte le informazioni utili per
una scelta consapevole

Consulta le pagine che seguono e trova le informazioni che ti servono

Nota Bene Le informazioni che seguono si riferiscono alla data di verifica riportata in calce ad ogni scheda. L'Associazione non è responsabile di eventuali modifiche significative apportate dalla struttura dopo la visita.

Tutti i testi, le informazioni e le immagini fotografiche contenute in questo documento sono di proprietà di Handy Superabile e ne è pertanto vietato l'uso e la riproduzione anche parziale senza l'esplicito consenso dell'autore stesso.

BIFAMILIARE TESTATA DA [HANDY SUPERABILE](#) NEL GIUGNO 2016



Marina di Massa - Ronchi, stazione climatico-balneare, è fra uno dei centri turistici più importanti della Riviera Toscana, con lunghissime spiagge ed oltre 100 stabilimenti balneari che offrono al turista un ventaglio di scelte per il relax lo svago e l'intrattenimento. Gli stabilimenti balneari, nei pressi dell'appartamento bifamiliare, risultano accessibili in piano, con la possibilità, per il cliente con mobilità ridotta di richiedere all'Associazione Stabilimenti Balneari, una delle sedie anfibe da mare disponibili per la balneazione e che può essere richiesta in comodato gratuito anche all'associazione Handy Superabile. Per informazioni dettagliate sulle caratteristiche degli stabilimenti balneari vicini all'appartamento si può visitare il [motore di ricerca turistico](#):

La bifamiliare si trova in via delle Macchie, n. 137, a Marina di Massa in una strada privata, e dista dal lungomare circa 200 metri.



BIFAMILIARE TESTATA DA [HANDY SUPERABILE](#) NEL GIUGNO 2016

ARRIVO ALLA STRUTTURA

COME SI RAGGIUNGE

IN AEREO

L'aeroporto di Pisa dista km 44. L'imbarco/sbarco del passeggero con mobilità ridotta viene effettuato con'ambulift, un mezzo speciale dotato di rampa - lounge mobile - con piattaforma elevabile per agevolare l'imbarco dei passeggeri su sedia a rotelle; ad essi viene garantita, inoltre, un'assistenza completa, in partenza/arrivo. Il personale di assistenza è disponibile ad accompagnare il passeggero con disabilità, durante la consegna del bagaglio, fino alla porta d'imbarco o ritiro bagagli.

Il terminal è provvisto di ascensori dotati di pulsanti esterni e interni in braille e di colonnine “per chiamata assistenza” (vedi foto sopra a dx). I varchi dei controlli di sicurezza sono predisposti per accogliere passeggeri con sedia a rotella e portatori di pacemaker.

Nei percorsi esterni ed interni sono presenti percorsi LOGES completi di mappe tattili per facilitare lo spostamento delle persone non vedenti ed ipovedenti (vedi foto in basso a sx).

Nelle aree interne dell'aerostazione sono presenti servizi igienici molto spaziosi ed attrezzati per persone con mobilità ridotta. Il wc è dotato di maniglioni di sostegno, fisso a parete su un lato e reclinabile sull'altro lato. Il lavabo con rubinetto a leva, presenta uno spazio sufficiente per l'accostamento con la carrozzina. Per il trasferimento dall'aeroporto è possibile noleggiare un mezzo adattato per la guida, con comandi a mano.

IN AUTO

Dall'autostrada A12 Genova Rosignano uscita Versilia: km 2 – Forte dei Marmi: km 5 -Firenze: km 110 -Pisa: Km 40 – Lucca: km 40. Sono disponibili a noleggio auto dotate di comandi a mano, presso AUTOIN3, via Piemonte, 2 Pontedera (PI) Tel: 0587290609 Cell:347 6031179 (Officina) - Cell:347 3798571 (Allestimenti).

IN TRENO

La stazione ferroviaria di Querceta si trova a c.a. 10 km e non prevede servizio di assistenza per passeggeri con disabilità mentre tale servizio è disponibile nelle stazioni di Massa, a 11 km, e Viareggio, a 12 km

BIFAMILIARE TESTATA DA [HANDY SUPERABILE](#) NEL GIUGNO 2016

PARCHEGGIO E INGRESSO



La villetta bifamiliare si trova in una zona tranquilla e silenziosa, all'interno di un vasto giardino lussureggiante, con piante di varie specie e circondata da macchia mediterranea.

La struttura dispone di un ampio parcheggio privato accessibile tramite cancello automatico.

All'ingresso dell'appartamento è presente una doppia rampa (nelle foto in basso), lungh. 660 cm X 2 – largh. da 80 a 93 cm - pendenza moderata del 5 %.



BIFAMILIARE TESTATA DA [HANDY SUPERABILE](http://www.handysuperabile.org) NEL GIUGNO 2016

“Handy Superabile”

ASSOCIAZIONE ONLUS



La porta d'ingresso principale è a due ante, apre verso l'interno, con maniglia a leva e con una larghezza utile superiore a 80 cm.

BIFAMILIARE TESTATA DA [HANDY SUPERABILE](http://www.handysuperabile.org) NEL GIUGNO 2016

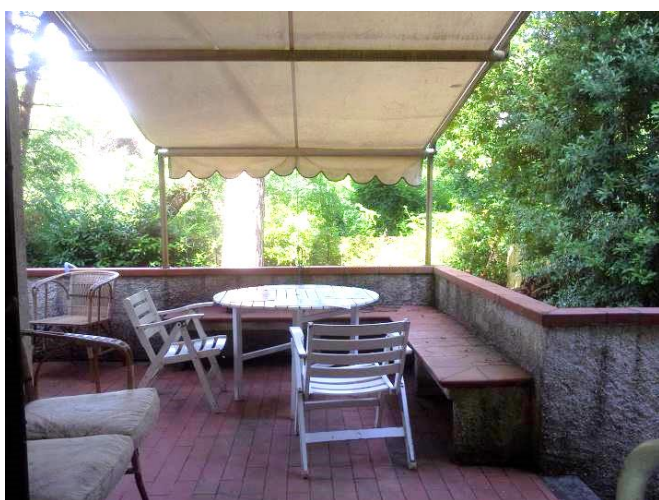
INTERNO DELLA VILLETTA BIFAMILIARE



La villetta bifamiliare è composta da: Ingresso – soggiorno, Cucina, 2 camere matrimoniali, un bagno, veranda esterna ed ampio giardino. Tutte le finestre dispongono di sistema anti-intrusione. Dall’ingresso si accede direttamente in un’ampia sala/soggiorno, dotata di tv, poltrone, divano letto doppio per 2 posti letto, un grande tavolo, con sedie, per almeno 8 posti completa l’arredamento.

Nella sala è presente anche un grande camino. Da qui si accede in un’ampia veranda allestita con tavolo e sedie.

Dalla sala si accede in piano alla cucina ammobiliata.



BIFAMILIARE TESTATA DA [HANDY SUPERABILE](http://www.handysuperabile.org) NEL GIUGNO 2016

CAMERE E SERVIZI

DESCRIZIONE CAMERE

La villetta bifamiliare dispone di 2 camere doppie/matrimoniali situate al piano terra ed accessibili in piano.



La larghezza utile della porta della **prima camera** è cm 78; punto più stretto del corridoio interno è 100 cm; tipologia del letto: matrimoniale, con spazio di manovra a dx a sx e frontale superiore a 90 cm.

L'armadio è ad ante con appendiabiti posto ad un'altezza di 130 cm.

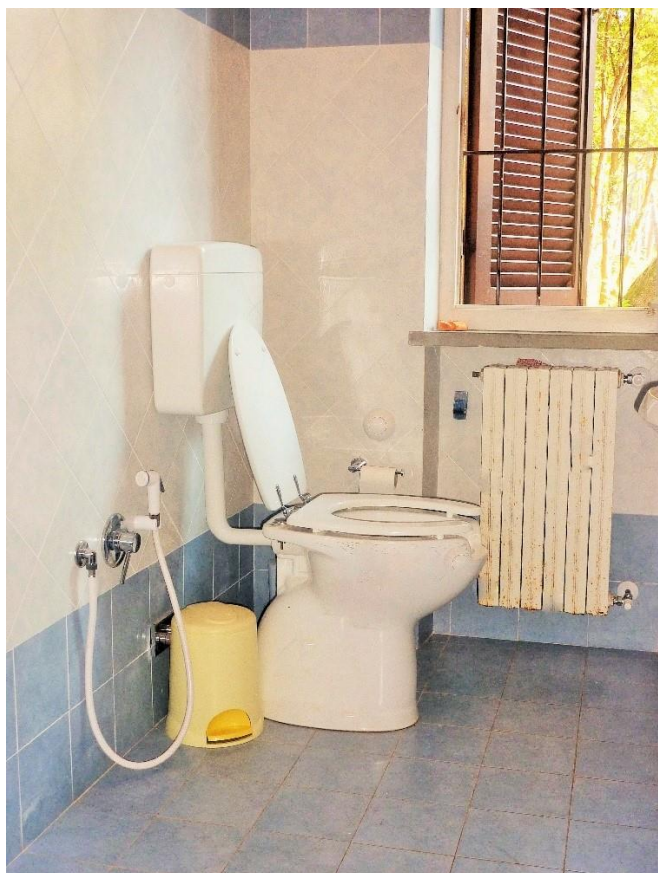


La larghezza utile della porta della **seconda camera** è cm 78; punto più stretto del corridoio interno è 100 cm; tipologia del letto: matrimoniale, con letti separabili, e spazio di manovra a dx a sx e frontale superiore a 90 cm.

L'armadio è ad ante con appendiabiti posto ad un'altezza di 130 cm

BIFAMILIARE TESTATA DA [HANDY SUPERABILE](#) NEL GIUGNO 2016

SERVIZI IGIENICI



Larghezza utile della porta cm 71 – punto più stretto del corridoio fino al wc e alla doccia è superiore a 90 cm; sedile wc con dente frontale aperto ed altezza da terra cm 50 – spazio di manovra a sx del wc di cm 25, a dx superiore a 100 cm e frontale 50 cm – wc dotato di doccetta flessibile, a lato, e privo di maniglione di sostegno.

Doccia a filo pavimento, di tipo aperto, delimitata da tenda, con rubinetto a leva e doccetta flessibile e fissa, dispone di sedile reclinabile con braccioli di sostegno sollevabili, profondità sottostante il lavabo cm 70 con rubinetto a leva.

BIFAMILIARE TESTATA DA [HANDY SUPERABILE](#) NEL GIUGNO 2016