

ITALIA



HERMITAGE HOTEL CLUB & SPA – Silvi Marina (Te)

TESTATO PER TE DA:



Associazione onlus “Handy Superabile”

Sede legale: Via Isola dello Sparviero n.2 – Follonica (Grosseto) - cell. 3498505727

Web site: www.handysuperabile.org - e-mail: info@handysuperabile.org

**Con l'obiettivo di mettere a tua disposizione tutte le informazioni utili per
una scelta consapevole**

Nota Bene Le informazioni che seguono si riferiscono alla data di verifica riportata in calce ad ogni scheda. Per quanto riguarda i servizi e le attrezzature presenti nella struttura alberghiera si dovrà sempre fare riferimento a quanto riportato sul catalogo o sulla scheda dell'hotel presente sul sito del Tour Operator e a quanto comunicato dall'agenzia in fase di prenotazione.

I trasferimenti e le escursioni effettuate con mezzi privati/adattati, ed eventuali servizi particolari sono soggetti al pagamento di un supplemento.

Tutti i testi, le informazioni e le immagini fotografiche contenute in questo documento sono di proprietà di Handy Superabile e ne è pertanto vietato l'uso e la riproduzione anche parziale senza l'esplicito consenso dell'autore stesso.



Sommario

DESCRIZIONE SINTETICA DELLA STRUTTURA.....	3
RISTORANTE / MENU	4
COME ARRIVARE	5
IN AUTO.....	5
IN TRENO	5
IN AEREO	5
ARRIVO ALLA STRUTTURA.....	6
PARCHEGGIO-INGRESSO	6
HALL-RECEPTION	7
ASCENSORI	8
SERVIZI IGIENICI COMUNI NEI PRESSI DELLA HALL, SPA, PISCINA, FITNESS.....	9
ATTIVITA' SPORTIVE E CENTRO BENESSERE	10
SPA-CENTRO BENESSERE	10
PALESTRA.....	12
ATTIVITA' SPORTIVE E RICREATIVE	12
ATTIVITA' RICREATIVE	13
SALE MEETING.....	13
CAMERE E SERVIZI IN CAMERA	14
CAMERE ATTREZZATE PER GLI OSPITI CON DISABILITA'MOTORIA.....	14
SERVIZI IGIENICI NELLA CAMERE RISERVATE AGLI OSPITI CON MOBILITA' RIDOTTA ..	15
CAMERE STANDARD	16
SERVIZI IGIENICI NELLA CAMERA STANDARD.....	16
BAR E RISTORANTI	17
RISTORANTE	17
LOBBY BAR	19
ERMALI BEACH BAR	19
PISCINA.....	20
SPIAGGIA.....	22



DESCRIZIONE SINTETICA DELLA STRUTTURA

	<p>DISABILI MOTORI Accessibile sia nelle aree comuni che nei percorsi interni. I viali interni sono pavimentati e abbastanza scorrevoli, percorribili attraverso percorsi in piano e rampe. Camera adattata, con larghezza porta 90 cm, varco più stretto fino al letto superiore a 90 cm, e bagno, con larghezza porta 90 cm, wc dotato di maniglione e doccia a filo pavimento. Le distanze fra la camera adattata e ristorante principale/piscina non supera i 20 metri, mentre la distanza dalla spiaggia è circa 70 metri. Sono disponibili postazioni di ombrellone, previa prenotazione, adiacenti alla passerella, con pedane componibili in PVC e sedia anfibia da mare, per agevolare l'accesso in acqua.</p>
	<p>NON VEDENTI & IPOVEDENTI Sono ammessi i cani guida previa richiesta in fase di prenotazione. Nei vari percorsi interni non sono presenti segnali tattili (sistema loges o vettore, e con diversi colori in prossimità di cambio direzione e scalini o rampe) per facilitare l'orientamento dei clienti non vedenti e/o ipovedenti. Tuttavia, le aree comuni sono vicine e presentano segnali tattili naturali (cordoli, pareti, ecc.). Alla reception non sono presenti pannelli tattili o in braille per non vedenti. I pulsanti degli ascensori sono in braille e in rilievo. Al ristorante non è disponibile una carta menù in braille.</p>
	<p>SORDI & IPOACUSICI Alla reception sono presenti brochure informative e lungo i corridoi vi sono pannelli informativi utili anche ai non udenti. In camera è presente un avvisatore ottico per l'allarme antincendio ma manca un telefono DTS.</p>
	<p>PERSONE DIALIZZATE Reparto Dialisi presso Ospedale Civile S. Spirito, via Fonte Romana, 8, 65124 Pescara PE tel. 085 4251, a 13 km dalla struttura CENTRO MEDICO GIANO 70, Strada Statale Sud Silvi Marina (TE) 085 932327</p>
	<p>PERSONE CON INTOLLERANZE & ALLERGIE ALIMENTARI Il ristorante è preparato per ospitare clienti con allergie alimentari e dispone, previa richiesta all'atto della prenotazione, di alimenti per clienti con intolleranze alimentari (Handy Superabile e il Tour Operator non possono tuttavia garantire la non contaminazione). Il cliente che necessita di avere informazioni specifiche circa il servizio prestato dovrà richiederle, segnalando le proprie esigenze, all'atto della prenotazione. Al momento dell'arrivo in hotel, dovrà poi contattare il responsabile della ristorazione per riconfermare le proprie esigenze e ottenere informazioni circa le modalità di preparazione ed erogazione dei pasti".</p>
	<p>FAMIGLIE CON BAMBINI È presente una Cucina-mamme/biberoneria, un ambiente per la preparazione delle "pappe", con assistenza negli orari dei pasti principali e corredato di tutti gli strumenti necessari. Miniclub distinti per età da 6 a 12 anni, con spazi interni e area tendata sul prato (in caso di bassa affluenza il miniclub potrà essere unico). Piscina per bambini Al ristorante Baby Menù e, a bordo piscina o all'ombra degli alberi Kids Restaurant per i bambini dai 4 anni in su, in compagnia degli animatori (escluso il sabato). Kit Bebè in camera su richiesta fino ad esaurimento scorte: sponde per lettini, scaldia biberon, vaschetta bagnetto, riduttore w.c ;</p>



POSIZIONE La struttura si trova a c.a. 17 km dall'aeroporto internazionale G. d'Annunzio di Pescara, e a 12 km da Pescara sul lungomare direzione nord di Silvi Marina (Te) in una zona molto tranquilla e rilassante circondata da altri hotel, ristoranti e strutture sportive e balneari

CAMERE

La struttura si trova a c.a. 17 km dall'aeroporto internazionale G. d'Annunzio di Pescara, e a 12 km da Pescara sul lungomare in una zona molto tranquilla. L'hotel dispone di 139 camere di cui n. 8 **camere attrezzate per gli ospiti con disabilità**. Il ristorante è raggiungibile in piano e dispone del **Kids Restaurant** per i bambini dai 4 anni in su, al bordo piscina. La struttura dispone di n. 1 piscina all'aperto per adulti e bambini. La spiaggia privata, di sabbia, si trova a c.a. 70 metri dalla camera adattata, raggiungibile, dalla piscina, attraverso una rampa. La passerella conduce fino alla 1 fila di ombrelloni e alle **postazioni di ombrellone** riservate per i clienti con disabilità motoria, con **sedia da mare anfibia JOB**. **Miniclub** per i piccoli ospiti, da 6 a 12 anni.

ATTIVITA' SPORTIVE E RICREATIVE Possibilità di effettuare diverse attività ricreative diurne con gli animatori; tra i vari giochi da segnalare ping-pong, bocce, tennis, calcetto, beach volley. In serata, lo staff di animazione propone, in teatro, baby dance, spettacoli con musical dal vivo, varietà e cabaret.

Miniclub per i piccoli ospiti, da 6 a 12 anni con diverse attività proposte dallo staff di animatori, in spazi interni e nell'area giochi tendata sul prato, antistante la spiaggia (in caso di bassa affluenza il miniclub potrà essere unico).

STRUTTURE SANITARIE – Ospedale di Pescara si trova a 12 km dalla struttura, anche l'ospedale di Atri si trova a 12 km dalla struttura.

È presente una farmacia a 500 m dall'hotel

COME ARRIVARE

IN AUTO

Uscita autostrada Pescara Nord/ città S. Angelo. Proseguire in direzione nord per c.a. 5 km

IN TRENO

La Stazione di Pescara Centrale si trova in **Via Ferrari, 1 a Pescara** e dista 12 km dalla struttura. La Stazione offre il servizio di assistenza per portatori di mobilità ridotta con carrello sollevatore e piattaforme rialzate (vedi caratteristiche sul sito <http://www.rfi.it/rfi/LINEE-STAZIONI-TERRITORIO/Le-stazioni/Accessibilit%C3%A0-stazioni/Info-Accessibilit%C3%A0-stazioni/PESCARA>) Dispone di parcheggio con posti riservati, sistemi di informazione al pubblico sonori e visivi, sportelli di biglietteria accessibili,

IN AEREO



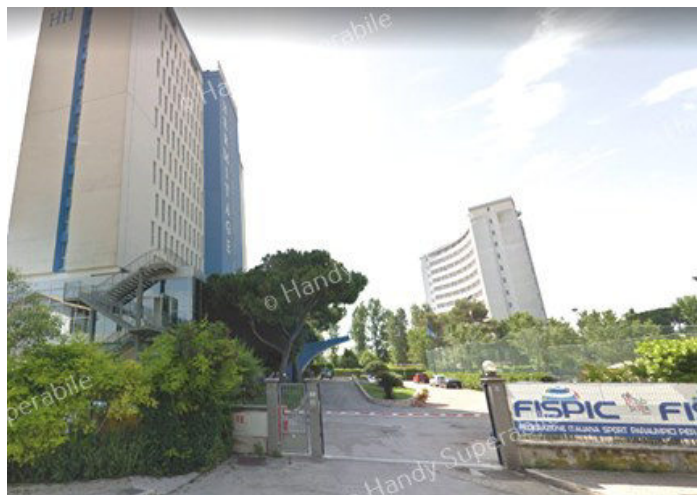
L'aeroporto internazionale d'Abruzzo di Pescara presenta strutture di supporto alla disabilità, visiva e motoria. **Ascensori per spostamenti verticali, Toilette per disabili motori, parcheggi riservati alle persone con disabilità vicini all'aerostazione, punti di chiamata** (tale servizio dà la possibilità al passeggero in questione di contattare direttamente il personale della Società di Gestione). L'aerostazione possiede una sedia a rotelle più stretta, che, di norma, hanno a bordo anche gli aeromobili, a disposizione dei clienti con mobilità ridotta, che rende così agevole e privo di ostacoli, il passaggio, tramite l'assistenza dell'aeroporto, dalla poltrona assegnata, nell'aeromobile, alla propria sedia a rotelle.

L'imbarco/sbarco del passeggero con mobilità ridotta viene effettuato con **l'ambulift**, mezzo speciale dotato di rampa - lounge mobile - con piattaforma elevabile (vedi foto sopra a dx) per agevolare l'imbarco dei passeggeri su sedia a rotelle.

Viene assicurata un'assistenza completa, in partenza/arrivo, grazie al personale preposto, disponibile ad accompagnare il passeggero con disabilità, per il disbrigo delle pratiche di check in/out, durante la consegna/ritiro del bagaglio, fino alla porta d'imbarco o ai punti di accoglienza dei T.O. Nell'aerostazione troviamo bar, e negozi, accessibili in piano.

ARRIVO ALLA STRUTTURA

PARCHEGGIO-INGRESSO



Si accede all'hotel (area di parcheggio) superando il cancello e sbarra. Per aprire la sbarra, si deve contattare la reception tramite il citofono, posto, a sinistra dell'ingresso, su una colonna, ad un'altezza di 125 cm, oppure si può utilizzare la scheda magnetica della camera.

Il parcheggio, non custodito, dispone di posti riservati agli ospiti con disabilità motoria segnalati con cartelli frontali.

L'ingresso è raggiungibile tramite una scala con 8 gradini alti 11 cm, superabili tramite rampa molto ampia, lunga 16 metri e larga 3 m, con pendenza del 6%, e pavimentazione asfaltata, lievemente irregolare.





La porta di ingresso principale è automatica a 2 ante, priva di scalini, con luce netta utile di 135 cm e pavimentazione antistante in piastrelle e tappeto.

HALL-RECEPTION



All'ingresso principale la pavimentazione interna è, in marmo, liscia e scorrevole.

Appena entrati, troviamo sulla destra la **reception** con banco di ricevimento alto 118 cm, Per il disbrigo delle varie formalità di check in/out, i clienti con mobilità ridotta vengono ricevuti nel banco principale con personale disponibile a venire incontro alle difficoltà causate dall'altezza del banco della reception.

La hall si presenta ampia ed elegante, con angoli relax dotati di comode poltrone con altezza da terra di 35 cm, suggestiva la fontana con un piano di vetro ed un pianoforte rialzato al centro





L'ospite viene accolto in un ambiente raffinato dove, eventualmente, può starsene seduto anche nella zona bar e usufruire del Wi-Fi gratuito e sorseggiare un drink.

L'hotel dispone di ampi saloni senza porte con porte scorrevoli automatiche per l'uscita nella zona piscina/spiaggia



ASCENSORI



Gli ascensori dell'hotel sono situati a 3 m dalla hall: luce netta porta scorrevole cabina di 90 cm, interno cabina con largh. 119 cm e prof. 120 cm, dotato di maniglia di sostegno. Tastiera con comandi in braille e con il tasto più alto posto a 140 cm da terra.

SERVIZI IGIENICI COMUNI NEI PRESSI DELLA HALL, SPA, PISCINA, FITNESS



Nei pressi della **hall**, vicino al centro benessere, troviamo i **servizi igienici** comuni, accessibili in piano, porta d'ingresso, con maniglia a leva, apribile verso l'esterno, luce netta 90 cm.

Wc di tipo continuo (privo di dente frontale), privo di doccetta, dotato di maniglione di sostegno reclinabile su lato destro, a 80 cm di altezza, con spazio libero a sx e frontale superiore a 90 cm, a dx di 40 cm.

Il lavabo ergonomico alto 76 cm, dispone di spazio sottostante libero superiore di 68 cm da terra, con maniglioni orizzontali ai lati. Questo bagno si trova in una zona abbastanza centrale del piano terra dell'hotel al servizio della hall, centro benessere, sala Fitness e piscina che dista poco più di 10 m.



ATTIVITA' SPORTIVE E CENTRO BENESSERE

SPA-CENTRO BENESSERE



WELLNESS CENTER “ELISIR” si trova al piano terra, raggiungibile, dalla reception, in piano; porta d'ingresso con luce netta 78 cm, e reception con banco alto 105 cm.

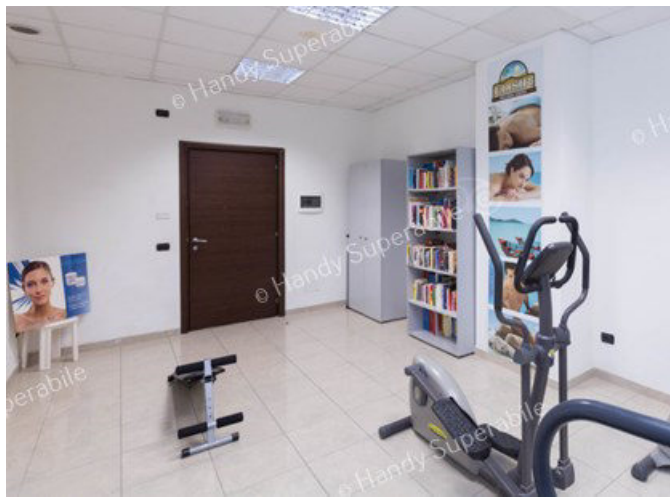
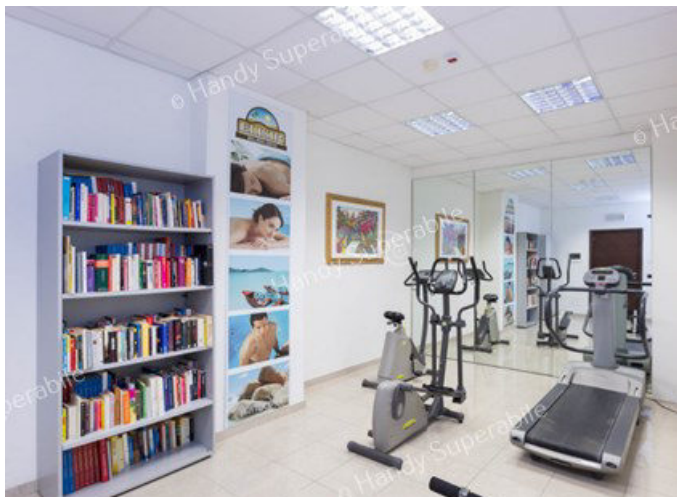
Nella SPA troviamo **sala tisagneria**, accessibile in piano, con porte scorrevoli larghe 76 cm.



La Spa offre diversi trattamenti fra cui **Sala Cocoon machine**, accessibile in piano tramite porta larga cm. 76, sistema Sala **Bagno Turco** con porta larga 56 cm, e **Sala massaggi e trattamenti estetici**, accessibile in piano, con porta larga 76 cm e lettino standard H 78 cm Sistema di **balneo massaggio**, con idrogetti, **Thalasso Pro**, con 3 tipi di getti di massaggio, ad aria, acqua/aria e **Thalasso misto**, **Thalatherm** apparecchio per trattamenti di termalismo marino Thalassoterapia. La SPA dispone, inoltre, di locale **spogliatoio** con luce netta di 76 cm, dotato di armadietti ad ante, fruibili anche dagli ospiti in carrozzina.



PALESTRA



La palestra si trova al piano terra, nell'ultima porta a dx, nel corridoio adiacente la hall ed è raggiungibile in piano, a pochi metri dall'ingresso.

All'interno oltre agli attrezzi per il cardio-fitness è presente anche una piccola libreria per gli ospiti.

ATTIVITA' SPORTIVE



Nell'area parcheggio sono presenti due campi da tennis e un campo da calcetto, in erba sintetica, entrambi accessibili in piano. Ci si accede direttamente dal parcheggio tramite cancelli con larghezza di 80 cm e con piccolo scalino di 2,5 cm come battente della porta.

ATTIVITA' RICREATIVE



Possibilità di effettuare diverse attività ricreative diurne con gli animatori; tra i vari giochi da segnalare: un campo in sabbia per il gioco delle bocce, adiacente alla spiaggia privata dell'hotel che presenta un gradino, beach volley, sulla spiaggia, ed altre attività.

In serata, lo staff di animazione propone, nell'area tendata, adiacente alla piscina, baby dance, spettacoli con musical dal vivo, varietà e cabaret.

Per i piccoli ospiti, da 6 a 12 anni, diverse attività proposte dallo staff di animatori, in spazi interni e nell'area giochi tendata sul prato, antistante la spiaggia, raggiungibile dalla spiaggia tramite rampa lunga 940 cm, con pendenza del 6,4 % (in caso di bassa affluenza il miniclub potrà essere unico). Presente anche un parco giochi, sul prato, nei pressi dell'hotel.



SALE MEETING



La struttura dispone di 5 sale meeting, fra cui la sala verde, situata al primo piano, raggiungibile tramite ascensore, che può ospitare fino a 200 persone.

CAMERE E SERVIZI IN CAMERA

L'hotel dispone di 139 camere di cui n. 8 **camere attrezzate per gli ospiti con disabilità**, situate ai piani 1,2,3,6 raggiungibili con ascensore. Tutte le camere sono dotate di TV sat, telefono, climatizzazione, asciugacapelli, possibilità di balcone o terrazza, minibar, cassaforte.

Kit Bebè in camera su richiesta fino ad esaurimento scorte: sponde per lettini, scaldabiberon, vaschetta bagnetto, riduttore w.c .

CAMERE ATTEZZATE PER GLI OSPITI CON DISABILITA'MOTORIA



La camera attrezzata per gli ospiti con mobilità ridotta, visitata, la n. 601, tripla, al piano sesto, è raggiungibile con ascensore. Altra camera attrezzata, nella foto, una tripla, stesso piano e stesso corridoio, con tre letti singoli. La porta d'ingresso ha una larghezza utile di 90 cm.

Il varco più stretto del corridoio che conduce al letto è superiore a 90 cm.

La camera visitata è dotata di 3 letti singoli, 2 alti 54 cm e 1 alto 46 cm.

Lo spazio di manovra sul letto vicino la finestra è di 85 cm, tra il letto centrale e quello più piccolo è di 60 cm, mentre lo spazio tra la parte anteriore dei letti e la parete è superiore ai 90 cm.

Nella stanza si trova una scrivania con spazio sottostante libero di 75 cm da terra.

L'armadio, a porte ad ante, è dotato di appendiabiti posto ad un'altezza di 165 cm.

La camera dispone di frigorifero e cassaforte.



È presente un balcone con vista panoramica sulla piscina/spiaggia e porta finestra ad ante con apertura interna con piccolo scalino guida di 5 cm internamente e 8 cm esternamente.

SERVIZI IGIENICI NELLA CAMERE RISERVATE AGLI OSPITI CON MOBILITA' RIDOTTA



La porta d'ingresso ad anta, con luce netta di 90 cm. Il wc è di tipo continuo (privo di dente frontale), alto 42 cm, privo di doccetta, dotato di maniglione di sostegno fisso sul lato dx, alto 80 cm, e maniglione reclinabile sul lato sx.

Lo spazio di manovra a destra del wc è di 40 cm, a sinistra e frontalmente superiore a 90 cm.

Lavabo con maniglia a leva e spazio sottostante libero superiore a 65 cm da terra.



La doccia è a filo pavimento, ed è dotata di maniglioni di sostegno a L, con saliscendi, ad altezza minima di 140 cm, dotata di sedile a parete (h. 52cm- dimensioni 28 x 38 cm) e rubinetteria a leva. Il lavabo è alto da terra 81 cm con spazio sottostante libero di 70 cm.

CAMERE STANDARD



Camera standard, visitata, n. 705, situata al settimo piano, raggiungibile con ascensore, con luce netta porta d'ingresso di cm 80.

Il varco più stretto del corridoio che conduce al letto è superiore a 90 cm.

Nella camera sono presenti: letto matrimoniale e letto singolo (asportabile).

Armadio ad ante con appendiabiti posto a 165 cm da terra.

Scrivania con spazio sottostante 75 cm da terra.

È presente un balcone con porta larga 114 cm e scalino battiporta h 5 cm internamente e 8 esternamente.

SERVIZI IGIENICI NELLA CAMERA STANDARD



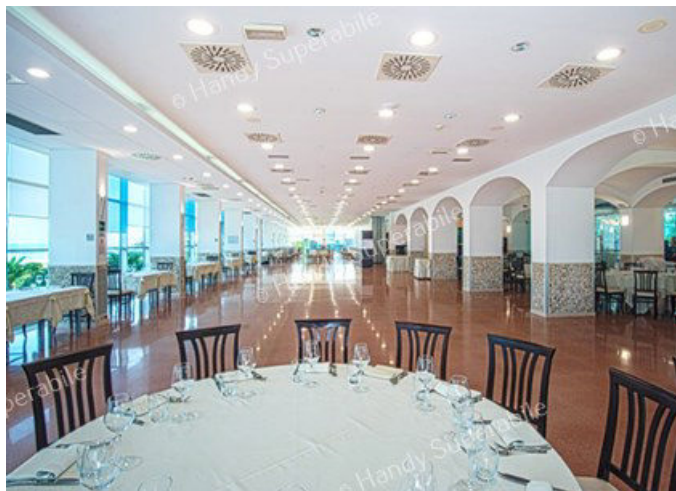
Porta d'ingresso con luce netta 69 cm; Il wc alto 42 cm, di tipo continuo, con spazio a sx di 10 cm, a dx 25 cm e frontale 80 cm; la doccia presenta un varco di 43 cm, con scalino esterno di 25 cm ed interno di 10 cm.

Il lavabo non ha spazio sottostante sufficiente per accostamento con eventuale carrozzina.

BAR E RISTORANTI

Hermitage Hotel dispone di un unico ristorante, oltre a uno snack bar sulla spiaggia ed un bar situato nella hall.

RISTORANTE



Il **ristorante** dell'hotel si trova al piano primo, raggiungibile tramite ascensore (luce netta porta 90 cm, interno cabina 119X120 cm), privo di scalini e porte, in un unico ambiente molto ampio. Il ristorante, aperto a colazione, pranzo e cena, offre un servizio a buffet per antipasti e contorni e alla carta per i piatti principali, con cucina locale e nazionale.

Colazione a buffet con i distributori del caffè e latte posti ad un'altezza di 125 cm da terra, mentre i banconi, dove sono disposte le pietanze, si trovano ad un'altezza di 80 cm da terra.





I tavoli interni sono a 4 gambi, tondi con diametro di 160 cm, oppure quadrati, lato di 80 cm e spazio sottostante 76 cm da terra. In sala sono disponibili anche seggioloni per la sistemazione al tavolo dei bambini.

In caso di necessità i camerieri sono disponibili ad aiutare il cliente con disabilità ed effettuare, eventualmente, il servizio al tavolo.

Al piano della hall sono presenti servizi igienici fruibili dagli ospiti in carrozzina.

Nei mesi di luglio e agosto vengono organizzate serate gastronomiche a tema.

Il ristorante offre il **Baby Menù** per i più piccoli e specifico per lo svezzamento (non disponibili omogeneizzati, latte e alimenti specifici per la prima infanzia). Disponibile il **Kids Restaurant** per i bambini dai 4 anni in su, al bordo piscina o all'ombra degli alberi dello stabilimento, mangiando in compagnia degli animatori (escluso il sabato).



N.B. Il ristorante è preparato per ospitare clienti con allergie alimentari e dispone, previa richiesta all'atto della prenotazione, di alimenti per clienti con intolleranze alimentari (Handy Superabile e il Tour Operator non possono tuttavia garantire la non contaminazione). Il cliente che necessita di avere informazioni specifiche circa il servizio prestato dovrà richiederle, segnalando le proprie esigenze, all'atto della prenotazione. Al momento dell'arrivo in hotel, dovrà poi contattare il responsabile della ristorazione per riconfermare le proprie esigenze e ottenere informazioni circa le modalità di preparazione ed erogazione dei pasti”.

LOBBY BAR



Il **Lobby Bar** è situato nella hall ed è accessibile in piano. Il bancone è alto 115 cm. e i drink si possono consumare seduti comodamente sui tavoli tondi, diam.70 cm h 74 cm, che si trovano di fronte.



ERMALI BEACH BAR

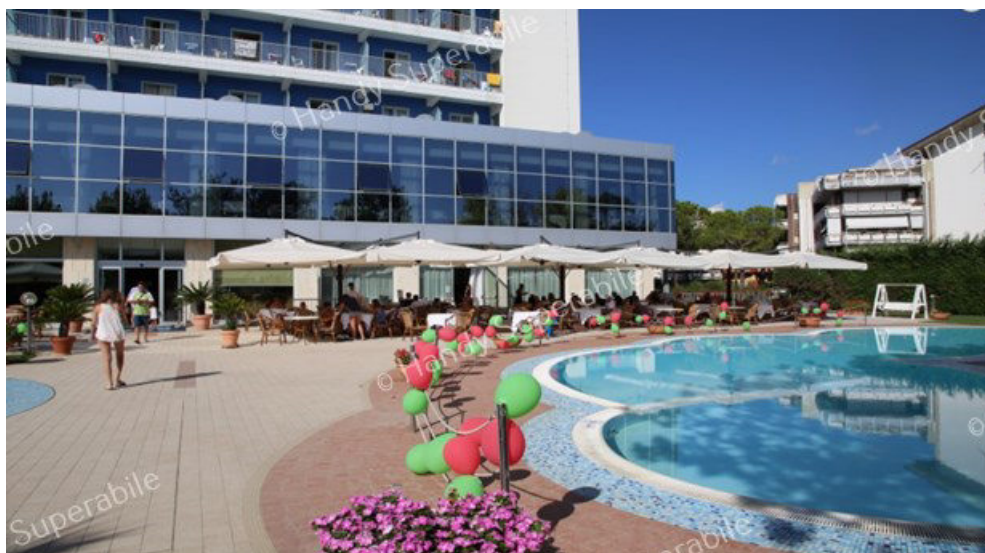
Ermali Beach Bar si trova subito in prossimità della passerella di accesso alla spiaggia ed è raggiungibile in piano.

Dispone di tavoli con sedie e il banco è alto 118 cm. Qui si possono gustare gelati, bibite, aperitivi e viene proposto anche come piccolo ristoro con panini e snack.

Aperto da metà giugno a inizio settembre salvo avverse condizioni atmosferiche.



PISCINA



La struttura dispone di 1 piscina esterna (per adulti con vasca per bambini), di acqua dolce, non climatizzata.

La piscina è raggiungibile dalla hall, attraverso la porta automatica (luce di passaggio di cm. 110) adiacente al bar principale (zona hall). La pavimentazione prima di giungere nella zona della piscina, è in leggera discesa. su fondo piastrellato leggermente rugoso.

Appena usciti, sulla sinistra, adiacente alla piscina, si trova un'ampia terrazza con tavoli e sedie.

In questa area lo staff di animazione svolge, di giorno e di sera, parte delle attività ricreative proposte ai clienti.





La piscina è attrezzata con lettini, alti 35 cm da terra, con schienale reclinabile. La vasca risulta accessibile tramite rampa interna con 5 scalini, priva di corrimano, oppure con scaletta metallica e risulta priva di sollevatore con sedile per facilitare l'accesso agli ospiti con mobilità ridotta.

La vasca per adulti è profonda 125 cm, mentre quella per bambini, di forma circolare, adiacente alla piscina principale, risulta profonda 60 cm, entrambe a sfioro.



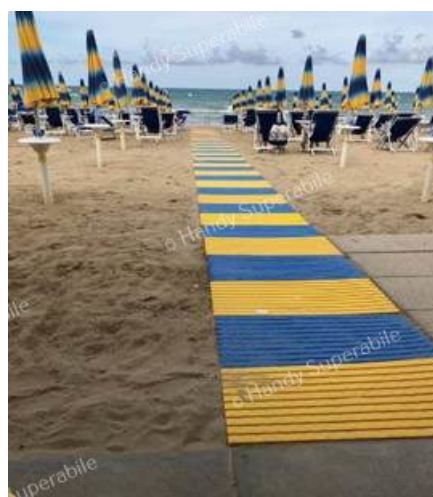
Nell'area piscina, a sinistra del vialetto che conduce alla spiaggia, sono presenti docce a filo pavimento con doccette fisse e vaschetta lava piedi con scalino esterno e interno.

SPIAGGIA



Il complesso è situato direttamente su una splendida spiaggia di sabbia fine, a c.a. 60/70 metri dalle camere adattate agli ospiti con mobilità ridotta.

La spiaggia privata è attrezzata con ombrelloni e lettini, ed è raggiungibile dall'area piscina, tramite 6 gradini alti 10 cm, superabili tramite una rampa, in discesa, lunga 940 cm, larga 205 cm, e pendenza del 6,4 %, dotata di corrimano sul lato sinistro. La spiaggia è accessibile tramite passerella in pvc (largh.80 cm), che arriva fino alla prima fila di ombrelloni, a pochi metri dal bagnasciuga.



In prossimità dell'ingresso in spiaggia, è presente, sulla destra, uno snack bar (vedi sezione bar e ristoranti), accessibile agli ospiti con mobilità ridotta.

Sulla spiaggia sono disponibili postazioni di ombrellone, adiacenti alla passerella, predisposte, previa prenotazione, con pedane componibili in PVC, in modo che siano raggiungibili dagli ospiti in carrozzina. L'hotel mette a disposizione degli ospiti con ridotta mobilità, anche una sedia anfibia da mare per facilitare l'accesso alla spiaggia e al mare. Il personale è disponibile ad accompagnare il cliente con disabilità motorie con la sedia, dopo il bagno direttamente nella zona doccia



La doccia è raggiungibile, in piano, e si trova in prossimità dell'ingresso spiaggia e dello snack bar, poco prima della rampa di accesso all'area piscina. La doccia è priva di seduta e l'altezza non è regolabile.



Gli spogliatoi, situati in prossimità della spiaggia, a pochi metri dalla passerella, non risultano accessibili agli ospiti con mobilità ridotta ma questi possono utilizzare uno dei due servizi igienici per uomini e donne, adattati e raggiungibili senza ostacoli.



Porta d'ingresso larga 80 cm, wc alto 42 cm privo di dente frontale, con maniglione reclinabile sulla sx, h=70 cm, con spazio libero a sx e frontale superiore ai 90 cm.

