



ELBA LANZAROTE ROYAL VILLAGE RESORT

TESTATO PER TE DA:



Associazione onlus "Handy Superabile"

Sede legale: Via Isola dello Sparviero n.2 – Follonica (Grosseto) – cell. 3498505727

Web site: www.handysuperabile.org - e-mail: info@handysuperabile.org

Con l'obiettivo di mettere a tua disposizione tutte le informazioni utili per
una scelta consapevole
Sfoggia le pagine che seguono e trova le informazioni che ti servono!

Nota Bene Le informazioni che seguono si riferiscono alla data di verifica riportata in calce ad ogni scheda. Per quanto riguarda i servizi e le attrezzature presenti nella struttura alberghiera si dovrà sempre fare riferimento a quanto riportato sul catalogo o sulla scheda dell'hotel presente sul sito del Tour Operator e a quanto comunicato dall'agenzia in fase di prenotazione.

I trasferimenti e le escursioni effettuate con mezzi privati/adattati, ed eventuali servizi particolari sono soggetti al pagamento di un supplemento.

Tutti i testi, le informazioni e le immagini fotografiche contenute in questo documento sono di proprietà di Handy Superabile e ne è pertanto vietato l'uso e la riproduzione anche parziale senza l'esplicito consenso dell'autore stesso.

Sommario

ELBA LANZAROTE ROYAL VILLAGE RESORT	1
DESCRIZIONE SINTETICA DELLA STRUTTURA.....	3
AEROPORTO DI DESTINAZIONE	7
PARCHEGGIO-INGRESSO	10
HALL-RECEPTION	10
CENTRO BENESSERE E ATTIVITA' SPORTIVE E RICREATIVE	12
SPA-CENTRO BENESSERE	12
SERVIZI IGIENICI NELLA SPA.....	14
PALESTRA.....	15
ATTIVITA' SPORTIVE.....	15
MINICLUB	16
TEATRO.....	17
CAMERE E SERVIZI IN CAMERA	18
CAMERE ATTREZZATE PER GLI OSPITI CON DISABILITA'MOTORIA.....	19
SERVIZI IGIENICI NELLA CAMERE RISERVATE AGLI OSPITI CON MOBILITA' RIDOTTA ..	21
CAMERE STANDARD	22
SERVIZI IGIENICI NELLA CAMERA STANDARD	23
BAR E RISTORANTI	24
RISTORANTE PRINCIPALE YAIZA.....	24
RISTORANTE LA NONNA	26
RISTORANTE MIRADOR	26
RISTORANTE SNACK BAR LA BRASSERIE	27
BAR CHILL OUT	27
LOBBY BAR LA BOHEME	28
POOL BAR LOS JAMEOS	28
PERCORSI INTERNI ED AREE COMUNI	29
PERCORSI INTERNI	29
ASCENSORI	29
DESCRIZIONE PERCORSO DALLE CAMERE ALLA HALL/RISTORANTE PRINCIPALE/PISCINA.....	30
SERVIZI IGIENICI COMUNI NEI PRESSI DELLA HALL	32
SERVIZI IGIENICI COMUNI NEI PRESSI DEL RISTORANTE PRINCIPALE	32
SERVIZI IGIENICI COMUNI NEI PRESSI della PISCINA E SNACK BAR LA BRASSERIE	33
PISCINE.....	34
PISCINA PRINCIPALE	34
ALTRA PISCINA	36
PISCINA RISERVATA PREMIUM	36
PISCINA PER BAMBINI	36
SPIAGGE.....	37

DESCRIZIONE SINTETICA DELLA STRUTTURA

	<p>DISABILI MOTORI A Lanzarote è possibile prenotare, tramite il Tour Operator, mezzi privati attrezzati per il trasporto di persone in carrozzina (richiesto un supplemento). Accessibile, per la quasi totalità, sia nelle aree comuni che nei percorsi interni. All'arrivo la struttura si presenta in piano con 12 posteggi riservati ai disabili. I viali interni sono pavimentati e scorrevoli, percorribili attraverso percorsi in piano e rampe di leggera pendenza.</p> <p>La camera adattata, sia in trattamento standard che nella parte Premium (costi superiori), è accessibile in piano, con larghezza porta 80 cm, varco più stretto fino al letto superiore a 90 cm, e bagno, con largh. porta 80 cm, wc dotato di maniglione e doccia a filo pavimento. Le distanze fra la camera adattata e ristorante principale/piscina non superano i 200 metri mentre la distanza dalle spiagge attrezzate, con sedia anfibia da mare e rampa-passerella (nel periodo estivo), è di c.a. 800 metri da Playa Flamingo, 1300 metri da Playa Pueblo e 2000 metri da Playa Dorada.</p>
	<p>PERSONE NON VEDENTI & IPOVEDENTI</p> <p>Non sono ammessi i cani guida. Non sono presenti segnali tattili (sistema loges o vettore, e con diversi colori in prossimità di cambio direzione e scalini o rampe) per facilitare l'orientamento dei clienti non vedenti e/o ipovedenti. Tuttavia, le aree comuni sono vicine e presentano segnali tattili naturali (cordoli, pareti, ecc.). Alla reception non sono presenti pannelli tattili o in braille per non vedenti. I pulsanti degli ascensori sono in braille e in rilievo. Nelle camere è presente un avvisatore acustico per allarme antincendio. Al ristorante non è disponibile una carta menù in braille.</p>
	<p>PERSONE SORDE & IPOACUSICHE</p> <p>Alla reception sono presenti brochure informative e lungo i corridoi vi sono pannelli informativi utili anche ai non udenti. In camera è presente un avvisatore ottico per l'allarme antincendio ma manca un telefono DTS.</p>
	<p>PERSONE DIALIZZATE</p> <p>Il centro dialisi più vicino si trova a circa 30 km, all'ospedale privato HOSPITEN Arrecife o a 3 km all'OSPEDALE PUBBLICO di ARRECIFE Club de Hemodialisis Lanzarote Tel +34928513015 E-mail: info@dialysecanarias.com C/Bocaina, 7 35510 Puerto del Carmen</p>
	<p>PERSONE CON INTOLLERANZE & ALLERGIE ALIMENTARI</p> <p>Il ristorante è preparato per ospitare clienti con allergie alimentari e dispone, previa richiesta all'atto della prenotazione, di alimenti per clienti con intolleranze alimentari (Handy Superabile e il Tour Operator non possono tuttavia garantire la non contaminazione). Il cliente che necessita di avere informazioni specifiche circa il servizio prestato dovrà richiederle, segnalando le proprie esigenze, all'atto della prenotazione. Al momento dell'arrivo in hotel, dovrà poi contattare il responsabile della ristorazione per riconfermare le proprie esigenze e ottenere informazioni circa le modalità di preparazione ed erogazione dei pasti".</p>
	<p>FAMIGLIE CON BAMBINI</p> <p>Mini club per i piccoli ospiti dai 4 ai 7 anni e il Maxi club per i bambini più grandi tra gli 8 e i 12 anni. Cinema per bambini. Piscina per bambini Dispone inoltre di junior suite chiamate Elba Magic Suite allestite con servizi dedicati ai bambini, quali baby kit e sgabello in bagno, vasca da bagno per bambini, culle, seggioloni, scalda biberon e microonde, giochi dedicati ai bambini, armadi dotati di piccole grucce.</p>



ESCLUSIVA ITALIA

Publicato in Italia solo sui cataloghi Alpitour.

POSIZIONE

È situato nel sud dell'isola, in zona tranquilla, a circa 900 m dal centro del pittoresco villaggio di pescatori di Playa Blanca dove troverete centri commerciali, bar e ristoranti, Dista soli 10 km dal Parco Nazionale di Timanfaya, e a 35 km dall'aeroporto

A COLPO D'OCCHIO

Completamente ristrutturato di recente è perfettamente integrato nell'architettura locale. La tipica pietra lavica che fa da cornice alle pareti bianchissime, la lussureggiante vegetazione subtropicale, le fontane e le strade lastricate contribuiscono a renderlo simile ad un piccolo "pueblo" canario.

SPIAGGIA

In Spagna le spiagge sono pubbliche (del demanio). La struttura si trova a circa 800 m dalla spiaggia sabbiosa "**Playa Flamingo**", e circa 2 km da "**Playa Dorada**" a cui è collegato da un servizio di navetta gratuito ad orari fissi. In entrambe è previsto un servizio di passerelle e sedia anfibia. A circa 1,3 km, nel centro di Playa Blanca, troviamo "**Playa del pueblo**", una piccola spiaggia accessibile attraverso una passerella in legno, con possibilità di uso della sedia anfibia da mare, messa a disposizione dal comune e associazioni. (ne periodo estivo - si consiglia di accertarsi della disponibilità del mezzo al momento di prenotare presso il T.O. oppure direttamente al Comune di Yaiza tel. 928836220).

PISCINE

La struttura dispone di 3 piscine comunicanti tra loro, attraverso un'isola centrale pensata per il relax e divertimento, oltre ad un'area solarium, con lettini e ombrelloni; le vasche sono accessibili tramite rampe digradanti o scalette centrali con corrimano oltre alle scalette metalliche di uso comune; docce in piano, presente sedia doccia da richiedere alla reception sia per la doccia in camera che per la piscina. Piscina per bambini con giochi in acqua. Nella piscina principale si può predisporre sollevatore mobile di tipo idraulico con sedia in pvc che viene usato sia per la piscina che per la vasca di talassoterapia all'interno del centro benessere. Accanto alla piscina presente wc accessibile con rampa in leggera pendenza e corrimano e lo snack bar la brasserie, dove anche a pranzo possiamo degustare cibo da un piccolo buffet o snack e bevande, frutta e dolci. Nella zona premium è presente una piscina riservata accessibile con rampa in tessuto erba, leggermente ostacolante per la carrozzina ed è presente il bar Los Jameos accessibile in

piano.

RISTORAZIONE

Ristorante principale con servizio a buffet e zona show cooking, settimanalmente serate a tema. A pagamento: 2 ristoranti à la carte (francese e italiano). Culle, seggioloni, vaschette per il bagno, scalda biberon e ** microonde per il riscaldamento degli alimenti per l'infanzia. ** Disponibile solo nel ristorante principale / non disponibile nelle camere

CAMERE

Il villaggio dispone di 240 camere tra junior suite e suite suddivise in diverse tipologie: junior suite standard (max 3 adulti) molto spaziose e modernamente arredate, di cui **n.12 camere attrezzate per gli ospiti con disabilità**, situate al piano terra; tutte dispongono di camera da letto con angolo soggiorno, servizi privati, mini-frigo, asciugacapelli, aria condizionata, TV satellitare, Wi-Fi e ampia terrazza attrezzata. A pagamento: cassetta di sicurezza e consumazioni minibar. Junior suite comfort (con supplemento) uguali alle precedenti ma con servizi aggiuntivi quali accappatoio e ciabattine, 1 ingresso alla SPA, 10% di sconto sui trattamenti, acqua minerale in camera, macchina per la preparazione del caffè con kit di benvenuto. Junior suite familiari (min./max. 2 adulti + 2 bambini) con gli stessi servizi della junior suite standard. Dispone inoltre di junior suite chiamate Elba Magic Suite allestite con servizi dedicati ai bambini, quali baby kit e sgabello in bagno, vasca da bagno per bambini, culle, seggioloni, scalda biberon e microonde, giochi ed elementi dedicati ai bambini, mentre gli armadi sono dotati anche di piccole grucce per bambini ecc.

Le **camere attrezzate per gli ospiti con mobilità ridotta, visitate, sono la n. 62 e la 64**, doppie, si trovano al piano terra. Le camere risultano simili così come i bagni attrezzati. La differenza è la collocazione nella zona Elba Lanzarote standard o Premium (costi superiori), che offre alcuni servizi in più e cena al ristorante riservato esclusivo El Mirador, per la zona Premium, oltre la vicinanza agli impianti sportivi e la presenza di una piscina più piccola ma riservata solo agli ospiti Premium con adiacente il poll Bar los Jameos. La zona premium è riservata agli adulti. La luce netta della porta d'ingresso camera è 80 cm e della porta scorrevole del bagno è cm. 80. Wc con maniglione di sostegno e doccia a filo pavimento, con maniglione di sostegno e priva di sedile. La reception ha a disposizione una sedia in plastica da doccia, chiedere alla prenotazione.

La struttura dispone inoltre di junior suite chiamate Elba Magic Suite (2 adulti + 2 bambini o 3 adulti + 1 lettino) allestite con servizi dedicati ai bambini, quali baby kit e sgabello in bagno, vasca da bagno per bambini, culle, seggioloni, scalda biberon e microonde, giochi ed elementi dedicati ai bambini, mentre gli armadi sono dotati anche di piccole grucce per bambini ecc. Per i clienti più esigenti sono a disposizione (con supplemento) le junior suite e suite Prestige con ulteriori servizi aggiuntivi rispetto a quanto offerto dalla tipologia comfort.

ATTIVITA' SPORTIVE E RICREATIVE

Possibilità di effettuare diverse attività ricreative diurne con gli animatori; tra i vari giochi da segnalare ping-pong, bocce, biliardo, tennis, calcetto, tiro con l'arco, beach volley. In serata, lo staff di animazione propone, in teatro, spettacoli con musical dal vivo, varietà e cabaret. Mini club per i piccoli ospiti dai 4 ai 7 anni e il Maxi club per i bambini più grandi tra gli 8 e i 12 anni. Cinema per bambini.

WELLNESS a pagamento: attrezzato centro SPA (ingresso vietato ai minori di 16 anni). Wi-Fi nelle aree comuni.

ESCURSIONI

L'assistente Alpitour propone un ricco programma di escursioni facoltative, organizzate dall'agenzia corrispondente locale, ed è a disposizione dei clienti per aiutare a scoprire le meraviglie dell'isola di Lanzarote. I clienti con mobilità ridotta dovranno verificare direttamente in loco se, in base alla propria disabilità, un'escursione può essere o meno effettuata. Si consiglia ai clienti in carrozzina la presenza di un accompagnatore in grado di trattenere/spingere la

carrozzina in condizioni di pavimentazione irregolare o rampe con pendenza significativa. Modalità e costi saranno da richiedere in loco.

Il Gran Tour di Lanzarote è l'escursione per eccellenza, che consente di conoscere i punti più suggestivi dell'isola e visitare il Parco di Timanfaya dove, attraverso valli di lava solidificata, in un paesaggio dall'aspetto lunare, si raggiunge l'Isote de Hilario per assistere a veri e propri esperimenti geotermici. Passeggiata davvero unica all'interno di un cratere di lava fino ad arrivare al famoso lago verde per una breve tappa fotografica. Poi la visita ai curiosi vigneti della Geria, per la degustazione di vini di produzione locale fra cui la famosa Malvasia. Si prosegue dunque verso la zona nord attraversando Teguise, la vecchia capitale dell'Isola, arrivando fino ad Haria, con la sua Valle delle Mille Palme, per terminare con il Jameos del Agua, la prima realizzazione turistica dell'artista architetto-pittore più rilevante dell'isola di Lanzarote, Cesar Manrique, con i suoi giardini, le grotte laviche, un lago sotterraneo e un magnifico Auditorium

STRUTTURE SANITARIE - Clinica a c.a. 3 Km nel paese di Playa Blanca.

AEROPORTO DI DESTINAZIONE



L'Aeroporto di Lanzarote si sviluppa su due piani. Gli imbarchi/sbarchi avvengono attraverso il FINGER dell'aerostazione che conduce al primo piano dell'aeroporto e per raggiungere il piano inferiore si devono percorrere due rampe, anche se tutte le fasi, sia all'arrivo che alla partenza, avvengono con l'assistenza di personale specifico, addestrato ad assistere i passeggeri disabili



Nell'aeroporto sono presenti uno o due punti dedicati all'assistenza e allo stazionamento con la propria sedia a ruote, opportunamente segnalati, e con diversi addetti disponibili ad accompagnare il passeggero con disabilità fino alla porta d'imbarco o al ritiro bagagli.



Nell'aerostazione sono presenti diversi servizi igienici – ben segnalati – e attrezzati per portatori di handicap, sia al piano dell'imbarco/sbarco che al piano inferiore del check in, privi di doccetta a lato del wc. Il wc ha un sedile con dente frontale aperto e con maniglione di sostegno fisso da un lato e reclinabile all'altro lato.



Dall'aeroporto fino al parcheggio non ci sono barriere ma solo il marciapiedi superabile tramite una rampetta di raccordo a pendenza moderata ed un ampio ascensore. All'uscita e lungo il passaggio pedonale sono presenti segnali tattili per favorire l'orientamento ai non vedenti.



TRASFERIMENTI L'Elba Lanzarote Village si trova a c.a. 35 km dall'aeroporto. Il bus per il trasporto collettivo non è attrezzato per i clienti in carrozzina; si consiglia dunque, a chi viaggia in carrozzina di richiedere al Tour operator, all'atto della prenotazione, trasferimento con auto non adattata oppure con minibus utilizzato dal gruppo Alpitour e dotato di apertura posteriore attrezzata con sollevatore automatico che può ospitare fino a 14 ospiti normodotati, ovvero fino a 4 ospiti in carrozzina più 8 passeggeri normo abili (è previsto un supplemento).

ARRIVO ALLA STRUTTURA



L'Elba Lanzaote è in posizione tranquilla vicino a Playa Blanca grazioso paese dell'isola di fronte a Fuerteventura raggiungibile in traghetto, accessibile, in mezz'ora di navigazione. Il clima è temperato e secco, leggermente ventilato, i giardini intorno perfettamente curati, aspetto gradevole. Un posto ideale anche per varie escursioni suggerite e concordate con il tour operator All'Elba Lanzaote è possibile praticare diverse attività sportive e ricreative, le grandi e curate piscine insieme agli impianti sportivi e all'animazione, sono gli ingredienti ideali per una vacanza dinamica, all'insegna del divertimento e del relax.



PARCHEGGIO-INGRESSO



L'hotel ha un parcheggio privato, a lato della struttura, con 12 posti riservati alle persone con disabilità correttamente evidenziati e a circa dieci/venti mt dalla hall.

Il parcheggio è in piano e la superficie è in parte asfalto e adiacente all'ingresso pavimentata senza alcun ostacolo per gli ospiti in carrozzina. La porta di ingresso principale è automatica a 2 ante scorrevoli in vetro ben evidenziata, con luce netta 180 cm.



HALL-RECEPTION



All'ingresso principale la pavimentazione interna è, in marmo, liscia e scorrevole. La hall si presenta ampia ed elegante, con angoli relax dotati di comode poltrone e tavolini da salotto si può usufruire de servizio WI-FI, gratuito e/o sorvegliare un drink al lobby bar.



Appena entrati, troviamo sulla destra la **reception** con banco di ricevimento alto 112 cm e per il disbrigo delle varie formalità di check in/out, i clienti con mobilità ridotta vengono ricevuti al tavolo adiacente la reception o nei salottini predisposti.

Dopo un drink di benvenuto, gli addetti alla reception, si curano di far portare i bagagli in camera e offrono servizio di orientamento tramite la golf car o a piedi con ospite in carrozzina. I percorsi sono facilmente percorribili e le distanze brevi.



....

CENTRO BENESSERE E ATTIVITA' SPORTIVE E RICREATIVE

SPA-CENTRO BENESSERE



La struttura dispone di un centro benessere, che si trova al piano zero, raggiungibile, dalla reception, tramite ascensore; porta d'ingresso con luce netta cm 85 X 2 – doppia - e reception con banco alto 110 cm.

Superato il banco dell'accoglienza, per raggiungere l'ingresso del centro si deve superare una rampa con corrimano sul lato destro, lunga 450 cm, larga 205 cm, pendenza 7,5%.

Poi porta d'ingresso a vetri, doppia anta di cm 85 x 2.

Nella SPA troviamo sala relax, con lettini alti 35 cm, e tutte le aree risultano accessibili in piano.

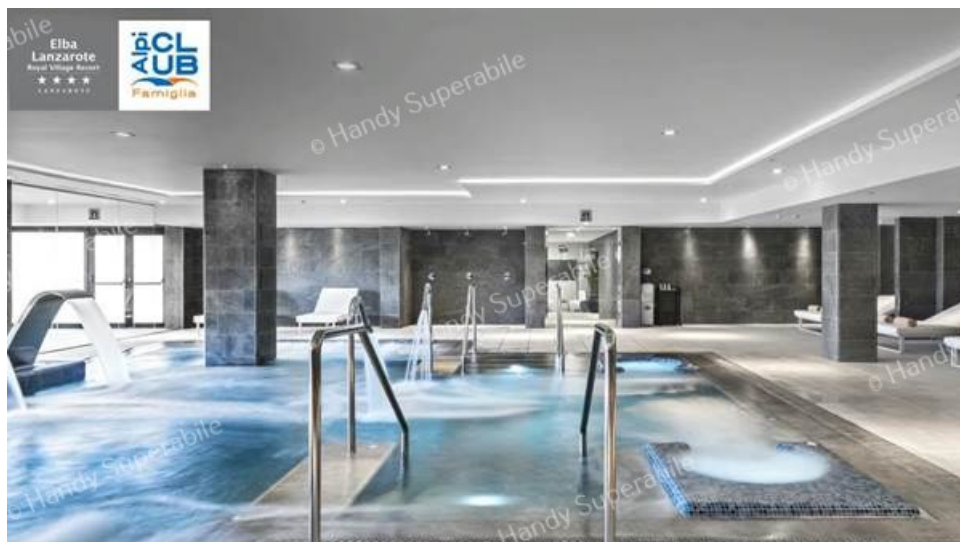




La Spa offre diversi trattamenti fra cui:
Bagno Turco accessibile in piano, tramite porta a due ante (largh. 85 cm X 2) con spazi interni ampi.

Sauna accessibile in piano tramite porta luce netta 90 cm, con spazi interni ampi

E' presente anche una **vasca di talassoterapia** servita da scala interna degradante, scalette metalliche; per gli ospiti con mobilità ridotta; disponibile un **sollevatore idrodinamico** con sedile per ingresso facilitato agli ospiti in sedia a ruote. All'interno della vasca postazioni di idromassaggio e getti di acqua massaggianti.





La **Sala Massaggi** è accessibile in piano, con porta larga 80 cm e lettino alto 70 cm, regolabile elettronicamente e lo **spogliatoio** con porta larga 80 cm, dotato di armadietti ad ante, raggiungibili anche dagli ospiti in carrozzina.

SERVIZI IGIENICI NELLA SPA



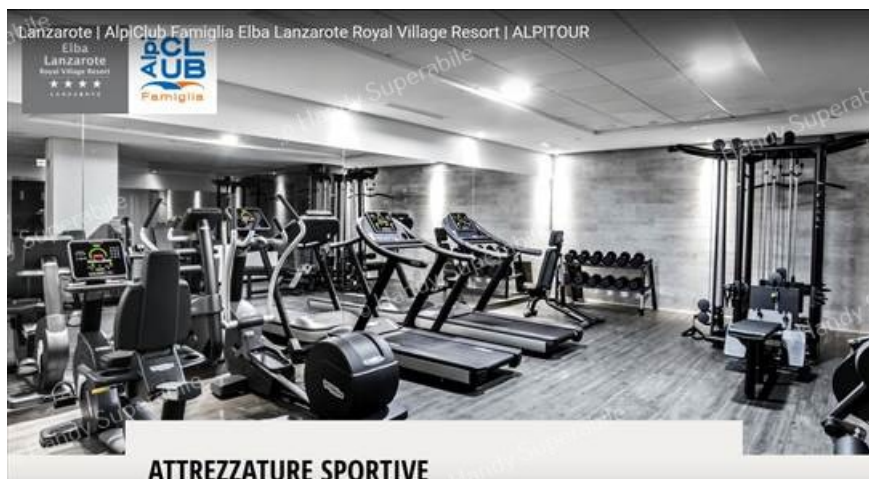
La porta d'ingresso apre verso l'interno, a leva, con luce netta di 90 cm. Il wc è privo di dente frontale, alto 42 cm, dotato di maniglioni di sostegno reclinabili, alto 70 cm, dotato di doccetta flessibile, con termostato. Lo spazio di manovra a destra del wc e frontale superiore a 90 cm, e a sinistra di 78 cm.

La doccia è a filo pavimento, priva di maniglioni di sostegno con altezza doccetta a 90 cm, dotata di sedile a parete (h.50 cm - dimensioni 40 x 45 cm) e rubinetto a leva. Il lavabo è alto da terra 85 cm con spazio sottostante libero di cm 74.



PALESTRA

La palestra risulta accessibile in piano come tutti gli altri servizi della struttura nelle aree comuni (escluso accesso impianti sportivi esterni).



ATTIVITA' SPORTIVE



Possibilità di effettuare diverse attività ricreative diurne con gli animatori; tra le varie attività da segnalare ping-pong, bocce, biliardo, tennis, calcetto, tiro con l'arco, beach volley. Il campo da tennis è accessibile tramite 2 gradini alti 18 cm.

MINICLUB



Mini club per i piccoli ospiti dai 4 ai 7 anni e il **Maxi club** per i più grandi tra gli 8 e i 12 anni. Cinema per bambini. Piscina per bambini con giochi acquatici.



TEATRO



In serata, lo staff di animazione propone, in **teatro**, spettacoli con musical dal vivo, varietà e cabaret. Il teatro, raggiungibile rampa lunga 276 cm, larga 120 cm, con pendenza del 14%.

CAMERE E SERVIZI IN CAMERA



Il villaggio dispone di 240 camere tra junior suite e suite suddivise in diverse tipologie: junior suite standard (max. 3 adulti) molto spaziose e modernamente arredate, di cui n.12 **camere attrezzate per gli ospiti con disabilità**, situate al piano terra; tutte dispongono di camera da letto con angolo soggiorno, servizi privati, mini-frigo, asciugacapelli, aria condizionata, TV satellitare, Wi-Fi e ampia terrazza attrezzata. Tutte le suite fanno parte di piccoli blocchi bianchi e azzurri dotati di veranda con giardinetto. A pagamento: cassetta di sicurezza e consumazioni minibar. Junior suite comfort (con supplemento) uguali alle precedenti ma con servizi aggiuntivi quali accappatoio e ciabattine, 1 ingresso alla SPA, 10% di sconto sui trattamenti, acqua minerale in camera, macchina per la preparazione del caffè con kit di benvenuto. Junior suite familiari (min./max. 2 adulti + 2 bambini) con gli stessi servizi della junior suite standard.

Dispone inoltre di junior suite chiamate **Elba Magic Suite** allestite con servizi dedicati ai bambini, quali baby kit e sgabello in bagno, vasca da bagno per bambini, culle, seggioloni, scaldabiberon e microonde, giochi ed elementi dedicati ai bambini, mentre gli armadi sono dotati anche di piccole grucce per bambini ecc.

CAMERE ATTREZZATE PER GLI OSPITI CON DISABILITA' MOTORIA



La camera attrezzata per gli ospiti con mobilità ridotta, visitata, la n 62, doppia, si trova al piano zero, adiacente aree comuni, ed è raggiungibile dalla hall tramite ascensore.

La porta d'ingresso ha una larghezza utile di 80 cm, apribile con tessera magnetica, maniglia a leva. Il varco più stretto del corridoio interno che conduce al letto è superiore a 90 cm.

Il letto è alto cm 60, e lo spazio libero di manovra a sinistra è superiore a 90 cm, a destra 60 cm mentre lo spazio frontale è cm 75, il letto risulta comodo e con igiene garantita.





Nella stanza si trova una scrivania con spazio sottostante libero di 70 cm da terra.
L'armadio, a porte scorrevoli, è dotato di appendiabiti posto ad un'altezza di cm. 170
La camera dispone di frigobar – cassaforte-bollitore e macchina caffè.
La corrente è a 220 V con prese di tipo tedesco due fori.



A disposizione veranda con giardino, arredata con divano, poltrone e lettini da sole. Porta finestra scorrevole con piccolo scalino guida di cm 3,5 e larghezza utile 80 cm.

SERVIZI IGIENICI NELLA CAMERE RISERVATE AGLI OSPITI CON MOBILITA' RIDOTTA



La porta d'ingresso è scorrevole, con luce netta di 80 cm. Il wc è di tipo continuo, privo di dente frontale, alto 42 cm, dotato di maniglione di sostegno sul lato dx fisso e reclinabile lato sx. alto 75 cm, e privo di doccetta flessibile.

Lo spazio di manovra a destra del wc è di 32 cm, a sinistra e frontale superiore a 90 cm.



La doccia è a filo pavimento/presenta, ed è dotata di maniglioni di sostegno, con saliscendi, priva di sedile a parete -rubinetteria a leva.

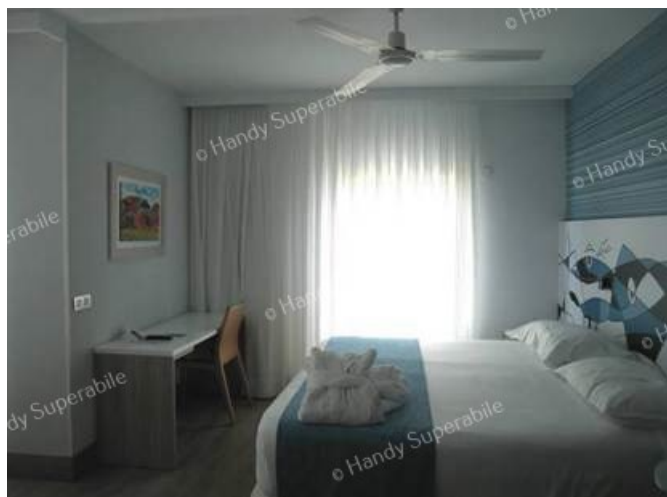
Il lavabo è alto da terra cm 84 con spazio sottostante libero di 70 cm.



CAMERE STANDARD



Camera standard, visitata, n.254, situata al piano zero/terra aree comuni raggiungibile con ascensore dalla reception, accessibile in piano, con luce netta porta d'ingresso di cm 80. Il varco più stretto del corridoio che conduce al letto è superiore a 100 cm.



Armadio ad ante con appendiabito ad h170 cm. Scrivania con spazio sottostante 72 cm da terra.



La veranda graziosa e confortevole, alla quale si accede con porta scorrevole con scalino guida di 3,5 cm.

SERVIZI IGIENICI NELLA CAMERA STANDARD



Porta con luce netta 80 cm; Il wc alto 42 cm, di tipo continuo, con spazio a sx 62 di cm, a dx 45 cm e frontale 78 cm; la doccia è a filo pavimento.
Il lavabo ha uno spazio sottostante libero di 50 cm.

BAR E RISTORANTI

RISTORANTE PRINCIPALE YAIZA



Il ristorante principale Yaiza, è accessibile in piano, adiacente a tutte le aree comuni.

La porta d'ingresso con anta scorrevole ha una luce netta superiore a 90 cm.

Il ristorante è aperto per colazione, pranzo e cena, e offre un servizio a buffet, con ottima cucina internazionale. La ricca colazione è a buffet con i distributori del caffè e latte posti ad un'altezza di 90 cm da terra, mentre i banconi, dove sono disposte le pietanze, si trovano ad un'altezza di 80 cm da terra. In caso di necessità i camerieri sono disponibili ad aiutare il cliente con disabilità ed effettuare, eventualmente, il servizio al tavolo.

Accanto al ristorante sono presenti servizi igienici fruibili dagli ospiti in carrozzina.



N.B. Il ristorante è preparato per ospitare clienti con allergie alimentari e dispone, previa richiesta all'atto della prenotazione, di alimenti per clienti con intolleranze alimentari (Handy Superabile e il Tour Operator non possono tuttavia garantire la non contaminazione). Il cliente che necessita di avere informazioni specifiche circa il servizio prestato dovrà richiederle, segnalando le proprie esigenze, all'atto della prenotazione. Al momento dell'arrivo in hotel, dovrà poi contattare il responsabile della ristorazione per riconfermare le proprie esigenze e ottenere informazioni circa le modalità di preparazione ed erogazione dei pasti”.



Il ristorante offre diverse serate a tema per gustare piatti internazionali.

Disponibile anche show cooking e si può scegliere di mangiare comodamente nell'ampia sala interna, oppure, nella stagione estiva, nella bella veranda esterna circondata da bei giardini.

I tavoli interni ed esterni sono a supporto centrale con spazio sottostante cm 72 da terra. In sala sono disponibili anche seggioloni per la sistemazione al tavolo dei bambini.



RISTORANTE LA NONNA



Il **ristorante la Nonna** è adiacente al ristorante principale Yaiza; è accessibile in piano, la porta d'ingresso è a 2 ante con luce netta di 180 cm.

Il ristorante è aperto solo a cena, alla carta con menu italiano, dispone di show-cooking, dove si possono consumare piatti gustosi di pesce e carne ed una gustosa selezione di pasta fresca e pizze.

RISTORANTE MIRADOR



Il **ristorante Mirador** riservato ai clienti Premium, si trova accanto alla reception, in piano. La porta d'ingresso, a 2 ante con luce netta 90 cm. Il ristorante è aperto a colazione, pranzo e cena dispone di buffet e servizio ai tavoli. Il banco del buffet internazionale ha un'altezza di 90 cm.

I tavoli sono a 4 gambe, con spazio sottostante per accostamento di cm 72 da terra.



RISTORANTE SNACK BAR LA BRASSERIE



Lo **snack Bar** è situato accanto alla piscina, ed è accessibile tramite rampa lunga 220 cm larga 200 cm, pendenza del 6%. Il ristorante offre un menù a buffet durante il giorno e un servizio bar a bordo piscina.

Il bancone è alto cm 110, con altezza di 90 cm, si possono gustare piatti freddi e veloci, frutta, verdura e drink. Il servizio viene effettuato al tavolo per bevande e snack, sia all'interno che sulla veranda con visuale sulla vasca centrale delle piscine. Durante la sera il **ristorante** offre cucina francese con diverse opzioni di fonduta e carne e pesce alla griglia.

BAR CHILL OUT



Il **CHILL OUT Bar**, riservato ai clienti con trattamento Premium, è situato accanto alla hall ed è accessibile in piano, con veranda esterna e comodi gazebo con divanetti da relax; All'interno i drink si possono consumare seduti comodamente sulle poltrone e divanetti che si trovano di fronte al bancone. Il servizio è al tavolo.

LOBBY BAR LA BOHEME



Il **Lobby Bar la BOHEME** o del teatro, è situato vicino all'ingresso del teatro Bohème, ai ristoranti principali, alla spa e di fronte alle piscine. Accessibile in piano, il bar aperto la sera per aperitivi e drink durante gli spettacoli teatrali ed intrattenimenti, presente salottini con poltrone e tavoli da salotto, bancone con altezza 110 cm. Il bar ha una veranda esterna con tavoli a supporto centrale con altezza da terra di 72 cm e poltroncine in pvc. Previsto servizio ai tavoli.



POOL BAR LOS JAMEOS



Il Bar è situato nella zona premium, di fronte alla piscina riservati entrambi ai clienti con trattamento Premium. Accessibile in piano con veranda esterna, Il bancone è alto cm 112, i tavoli a supporto centrale con altezza da terra di cm 72.

PERCORSI INTERNI ED AREE COMUNI

PERCORSI INTERNI



Lungo i percorsi che collegano la camera visitata con le altre parti della struttura non sono presenti segnali tattili e/o mappe tattili di orientamento per non vedenti/ipovedenti mentre troviamo segnaletica direzionale.



ASCENSORI



L'ascensore serve tutte le aree comuni e conduce dalla hall al piano zero.

La cabina ha luce netta 80 porta scorrevole, interna cabina con largh.110 cm e prof.140 cm, dotato di maniglia di sostegno.

Pulsante di chiamata posto a cm90 di altezza da terra e tastiera comandi in braille con il tasto più alto posto a cm 110 da terra.

DESCRIZIONE	PERCORSO	DALLE	CAMERE	ALLA	HALL/RISTORANTE
PRINCIPALE/PISCINA					



Dalla hall situata al piano primo, si accede alle aree comuni comprese le suite, al piano zero, con ascensore idoneo alle carrozzine. Tutti i percorsi delle aree comuni risultano perfettamente percorribili, in piano o in alcuni casi con brevi rampe di leggera pendenza e con pavimentazione liscia o rugosa nei percorsi che conducono alle suite.

La distanza dalla hall alla camera visitata è di circa 80 metri. Dal piano zero, si esce dalla zona comune con ristoranti, SPA, bar e teatro e a destra percorriamo un sentiero senza ostacoli fino ai blocchi n.6 ed attraverso un corridoio largo 90 cm, arriviamo alla suite, in piano, con pavimentazione liscia.

Solo gli impianti sportivi presentano scalini non superabili con nessun accorgimento.



La distanza dalla hall alla camera visitata è di circa 80 metri. Dal piano zero, si esce dalla zona comune con ristoranti, SPA, bar e teatro e a destra percorriamo un sentiero senza ostacoli fino ai blocchi n.6 ed attraverso un corridoio largo 90 cm, arriviamo alla suite, in piano, con pavimentazione liscia.

Solo gli impianti sportivi presentano scalini non superabili con nessun accorgimento.



A destra della reception con pavimentazione in marmo, si raggiunge il ristorante El Mirador e il Chill out bar, a sinistra servizi igienici accessibili, la stanza del medico, disponibile a giorni alterni. a sinistra del banco reception, troviamo l'ascensore per raggiungere il piano zero che porta a tutte le altre aree comuni.



Al piano zero, usciti dall'ascensore, a sinistra il negozio bazar, la parrucchiera, su appuntamento; accanto la SPA, la sala giochi e la palestra. Alla nostra destra il ristorante La Nonna e il principale Yaiza. Adiacenti servizi igienici con bagno accessibile. Tutta l'area è pavimentata in marmo e non presenta alcun impedimento agli ospiti in carrozzina. Prima della porta che conduce all'esterno, sulla sinistra, è situato il Bar e teatro La Bohème.



SERVIZI IGIENICI COMUNI NEI PRESSI DELLA HALL



Nei pressi della **hall**, vicino alla stanza del medico e all'ascensore, troviamo i **servizi igienici** comuni, accessibili in piano, con luce netta porta d'ingresso cm 80; il wc è dotato di maniglioni di sostegno, con spazio libero a sx 87 di cm, a dx di 65 cm e frontale superiore a 100 cm.

SERVIZI IGIENICI COMUNI NEI PRESSI DEL RISTORANTE PRINCIPALE



Altri servizi igienici comuni si trovano nei pressi dell'area comune ristorante principale, bar e teatro la Bohème.

Porta d'ingresso con luce netta cm 80; il wc è dotato di maniglione di sostegno, entrambi i lati, con spazio libero a sx di cm 72, a dx superiore a 90 cm, frontale superiore a 100 cm.

SERVIZI IGIENICI COMUNI ristorante EL MIRADOR



Altri servizi igienici comuni si trovano nei pressi dell'area comune ristorante principale, bar e teatro la Bohème. Porta d'ingresso con luce netta cm 90; il wc è dotato di maniglione di sostegno, entrambi i lati, con spazio libero a sx di cm 95, a dx superiore a 67 cm, frontale superiore a 100 cm. altezza sotto lavabo 67 cm.

SERVIZI IGIENICI COMUNI NEI PRESSI della PISCINA E SNACK BAR LA BRASSERIE



Altri servizi igienici comuni si trovano nei pressi della piscina e dello snack bar la brasserie, accessibili tramite rampa lungh,240 cm, largh 150 cm pendenza 6%. Porta d'ingresso con luce netta cm 75; il wc è dotato di maniglione di sostegno, su entrambi i lati, con spazio libero a sx di 36 cm, a dx e frontale superiore a 100 cm. Altezza sotto lavabo da terra 67 cm, specchio a 105 cm.

PISCINE



La struttura dispone di 5 piscine, di cui 3 piscine comunicanti tra loro, attraverso un'isola centrale pensata per il relax e divertimento, oltre ad una vasca per bambini ed una climatizzabile a seconda delle condizioni atmosferiche e una con acqua di mare; la piscina centrale è riscaldata durante i mesi invernali. Le piscine dispongono di un'area solarium, con lettini e ombrelloni; le vasche sono accessibili tramite rampe digradanti o scalette centrali con corrimano oltre alle scalette metalliche di uso comune; Uso di ombrelloni e lettini solo alle piscine. Teli mare con deposito.

PISCINA PRINCIPALE



L'area piscina è accessibile in piano, su fondo piastrellato liscio, ed è attrezzata con sdraio ed ombrelloni.

La piscina è dotata di sollevatori di tipo idraulico, con sedia in pvc, che viene utilizzato sia per la piscina che per la vasca di talassoterapia, all'interno del centro benessere, per facilitare l'accesso agli ospiti con mobilità ridotta. La profondità varia da 0 a 150 cm, e risulta a sfioro.



L'accesso alla vasca avviene tramite scaletta metallica e rampa con n. 5 scalini

Il box doccia è accessibile in piano

L'altezza della doccetta non è regolabile.

La doccia è priva di seduta. Presente sedia da doccia da chiedere alla reception.

Accanto alla piscina presente wc accessibile con rampa in leggera pendenza e corrimano e lo snack bar la brasserie, dove anche a pranzo possiamo degustare cibo da un piccolo buffet o snack e bevande, frutta e dolci.



ALTRA PISCINA



L'area piscina è accessibile in piano, su fondo piastrellato liscio, ed è attrezzata con sdraio ed ombrelloni.

PISCINA RISERVATA PREMIUM



La piscina nella zona riservata Premium, è accessibile attraverso un percorso tipo rampa in tessuto erboso sintetico, leggermente ostacolante la carrozzina, lunga 6 mt, larga 160 cm con pendenza del 6%. Nei pressi si trova il bar Los Jameos accessibile in piano.

Nella piscina non sono presenti ausili per facilitare la discesa in acqua dell'ospite in carrozzina.

PISCINA PER BAMBINI



La vasca per bambini, a sfioro, di forma circolare, si trova adiacente alla piscina principale e risulta profonda 70 cm, dotata di giochi in acqua.

SPIAGGE



In Spagna le spiagge sono pubbliche (del demanio). La struttura si trova a circa 800 m dalla spiaggia sabbiosa **“Playa Flamingo”**.

La spiaggia, con il fondo di sabbia e ghiaia fine, è accessibile tramite una rampa in discesa con pendenza media del 10% che si collega con una passerella in legno, largh. Superiore a 90 cm, che conduce alla postazione dove è disponibile una **sedia anfibia** per la balneazione degli ospiti con disabilità motoria, durante la stagione estiva (si consiglia di accertarsi della disponibilità del mezzo al momento di prenotare presso il T.O. oppure direttamente al Comune di Yaiza tel. 928836220).





A circa 2 km, raggiungibile a piedi, attraversando la strada parallela al villaggio, delimitata da un marciapiede con scalino, troviamo **"Playa Dorada"** a cui la struttura è collegata da un servizio di navetta gratuito ad orari fissi. Per accedere alla spiaggia, dal lungomare, si possono percorrere in alternativa una delle due rampe di accesso, in cemento, lunghe circa 15/20 metri e con una pendenza indicativa media del 10/12%. La seconda rampa, posta a dx, guardando il mare, continua con una passerella e qui è disponibile una sedia anfibia da mare, per la balneazione delle persone con mobilità ridotta.



In questa spiaggia è possibile affittare giornalmente sedie a sdraio e ombrelloni (a pagamento).

N.B. Si consiglia di accertarsi della disponibilità della sedia anfibia da mare al momento di prenotare presso il Tour operator oppure direttamente al Comune di Yaiza tel. 928836220.

Presso il bar che si trova a lato della **Playa Dorada** e raggiungibile tramite una rampa in cemento con pendenza indicativa del 12% sono disponibili servizi igienici accessibili ai portatori di handicap.





A circa 1300 metri, nel centro di **Playa Blanca**, troviamo **Playa del Pueblo**, un'altra spiaggia più piccola, accessibile tramite una passerella in legno, attraverso la quale si arriva agli ombrelloni. Sulla spiaggia è stata messa a disposizione del Comune di Yaiza una **sedia anfibia da mare**, per favorire la balneazione alle persone con mobilità, con la disponibilità di assistenza. Per chi fosse interessato si consiglia di accertarsi della disponibilità del mezzo al momento di prenotare presso il Tour operator oppure direttamente al Comune di Yaiza tel. 928836220.



A 200 metri dalla spiaggia presenza anche di un **bagno accessibile** raggiungibile seguendo le indicazioni per l'ufficio del turismo, percorrendo una ampia rampa pendente 8% e lunga 30 metri. Alla fine della rampa voltare a destra sul marciapiede e percorrere 135 metri fino alla stazione dei taxi dove troverete sulla sinistra il wc ben segnalato.



Il WC dispone di un water alto 38 cm con spazio utile a destra di 110 cm, a sinistra di 117, frontale 170 cm. Il wc è dotato di maniglione reclinabile sia a destra che a sinistra e lavabo con porta sapone fisso a parete con altezza 90/110, maniglione verticale a destra alto 50/150 e centrale con altezza 110 cm.