

# OSTERIA LA GROTTA

## TOSCANA

### OSTERIA LA GROTTA

Via San Francesco, 103 Pisa PI

Tel. 050578105 - <https://www.osterialagrotta.com/it/home/>

**TESTATO PER TE A NOVEMBRE 2018 DA:**  
**Associazione onlus Handy Superabile**  
**Progetto "Itaca"**



ITINERARI  
TURISTICI  
ACCESSIBILI  
APERTI



Con l'obiettivo di mettere a tua disposizione tutte le informazioni utili per  
una scelta consapevole

**Nota Bene** Le informazioni che seguono si riferiscono alla data di verifica, riportata nell'intestazione di ogni scheda.. La SdS e Handy Superabile non sono responsabili di eventuali modifiche significative apportate dalla struttura dopo la visita.

**Tutti i testi, le informazioni e le immagini fotografiche contenute in questo documento sono di proprietà di Handy Superabile e ne è pertanto vietato l'uso e la riproduzione anche parziale senza l'esplicito consenso dell'autore stesso.**

# OSTERIA LA GROTTA

## PREMESSA

*Ci sono **circa 3 milioni di persone con diversa abilità in Italia, ed oltre 37 milioni nell'Unione Europea, che sono interessate a viaggiare ma che per ragioni diverse sono ancora escluse dai circuiti ufficiali del turismo**; una di queste ragioni riguarda soprattutto la carenza di informazioni sull'accessibilità delle strutture e dei siti di interesse turistico-culturale, quasi sempre poco attendibili e/o difficili da reperire, sia presso gli uffici turistici e gli alberghi che nei cataloghi dei tour operators.*

*Partendo da questa attenta analisi la Società della Salute della Zona Pisana, ente capofila del 'Progetto Itaca', iniziativa di cooperazione europea che intende valorizzare un'idea di turismo innovativo e sostenibile, in collaborazione con Handy Superabile, ha deciso di realizzare un'indagine conoscitiva sulla fruibilità ed accessibilità, per i soggetti con disabilità motoria e sensoriale, di strutture turistiche, servizi pubblici, siti museali ed itinerari turistici, nel Centro di Pisa, .*

*Obiettivo: dare la possibilità alle persone con disabilità di giudicarne l'effettiva idoneità ed accoglienza rispetto alle proprie esigenze e nel contempo promuovere un'offerta turistica adatta a tutte le esigenze.*

*Grazie dunque alla disponibilità di tutti coloro, operatori turistici ed Istituzioni pubbliche che hanno condiviso e vorranno condividere ancora con noi il progetto Itaca, avremo così compiuto un passo importante verso l'affermazione del turismo per tutti, rendendo più facile la programmazione di una vacanza speciale.*

**Società della Salute di Pisa**

# OSTERIA LA GROTTA

## SOMMARIO

COME RAGGIUNGERE L'OSTERIA LA GROTTA .....	4
IN AEREO .....	4
IN AUTO: .....	5
IN TRENO .....	5
IN AUTOBUS.....	9
ALTRE INFORMAZIONI UTILI.....	9
PARCHEGGI .....	10
INGRESSO.....	11
DESCRIZIONE DEL LOCALE .....	12
SERVIZI IGIENICI TRATTORIA.....	13

# OSTERIA LA GROTTA

## COME RAGGIUNGERE L'OSTERIA LA GROTTA

### IN AEREO

*L'Aeroporto di Pisa è il "G. Galilei" che dista c.a. 2,5 km dal centro.*

*All'aeroporto l'imbarco/sbarco del passeggero con mobilità ridotta viene effettuato con ambulift, un mezzo speciale dotato di rampa - lounge mobile - con piattaforma elevabile per agevolare l'imbarco dei passeggeri su sedia a rotelle; ad essi viene garantita, inoltre, un'assistenza completa, in partenza/arrivo.*

*Il personale di assistenza è disponibile ad accompagnare il passeggero con disabilità, durante la consegna del bagaglio, fino alla porta d'imbarco o ritiro bagagli.*

*Il terminal è provvisto di ascensori dotati di pulsanti esterni e interni in braille e di colonnine "per chiamata assistenza" (vedi foto sotto a dx). I varchi dei controlli di sicurezza sono predisposti per accogliere passeggeri con sedia a rotella e portatori di pacemaker.*

*In aeroporto è disponibile una saletta dedicata alle attese più lunghe nella quale è possibile attendere la partenza del volo.*



*Nei percorsi esterni ed interni sono presenti percorsi LOGES completi di mappe tattili per facilitare lo spostamento delle persone non vedenti ed ipovedenti (vedi foto in basso a sx).*

*Nelle aree interne dell'aerostazione sono presenti servizi igienici molto spaziosi ed attrezzati per persone con mobilità ridotta. Il wc è dotato di maniglioni di sostegno, fisso a parete su un lato e reclinabile sull'altro lato. Il lavabo con rubinetto a leva, presenta uno spazio sufficiente per l'accostamento con la carrozzina*

## OSTERIA LA GROTTA



Aeroporti più vicini: “Galileo Galilei” di Pisa (consulta [l'orario dei voli](#) ) e “Amerigo Vespucci” di Firenze (86 km - [www.aeroporto.firenze.it](http://www.aeroporto.firenze.it) ). Dall'aeroporto raggiungere Pisa centro utilizzando mezzi pubblici (Lam Rossa), TAXI o auto a noleggio.

*Gli aeroporti di Firenze, Pisa e Roma sono dotati di mappa tattile e segnali loges per non vedenti e ipovedenti, elevatore o finger e servizio assistenza dedicato per gli ospiti con mobilità ridotta.*

### IN AUTO:

Provenendo dalla Autostrada A1: prendere Autostrada A11 Firenze Mare, uscita Pisa Centro. Continuare per il centro città per circa 1500 metri

Provenendo dal Nord: Autostrada **A12 Genova-Rosignano**, uscita Pisa Centro. Continuare per il centro città per circa 1500 metri

Provenendo dal Sud: Autostrada **A12 Rosignano-Genova**, uscita Pisa Centro e continuare per circa 1500 metri.

**Distanze Km.:** Lucca 22 – Viareggio 22 - Livorno 25 - Siena 139 - Firenze 80 - Roma 357 – Milano 286

*Per i possessori di contrassegno invalidi è possibile circolare anche nelle ZTL richiedendo l'accesso all'ufficio Varchi e0lettronici telefonando al numero 0508669113*

### IN TRENO



La **stazione ferroviaria di Pisa** si trova a 1900 metri dall'osteria La Grotta.

Principali collegamenti

**da Firenze:** Stazione di S.Maria Novella



# OSTERIA LA GROTTA

**da Lucca:** Stazione Centrale

**da Viareggio:** Stazione Centrale ww

**da Livorno:** Stazione Centrale e Porto turistico

consulta [l'orario dei treni](#)

## **Accessibilità Stazione Centrale Pisa:**

*La stazione di Pisa Centrale risulta accessibile alle persone con disabilità motoria con ingresso in piano e pavimentazione liscia all'interno. Nella sala centrale la biglietteria dispone di 5 sportelli (vedi foto sopra a dx) e biglietteria automatica con diverse opzioni di pagamento (vedi foto in alto a dx), con tastiera posta a 135 cm da terra.*



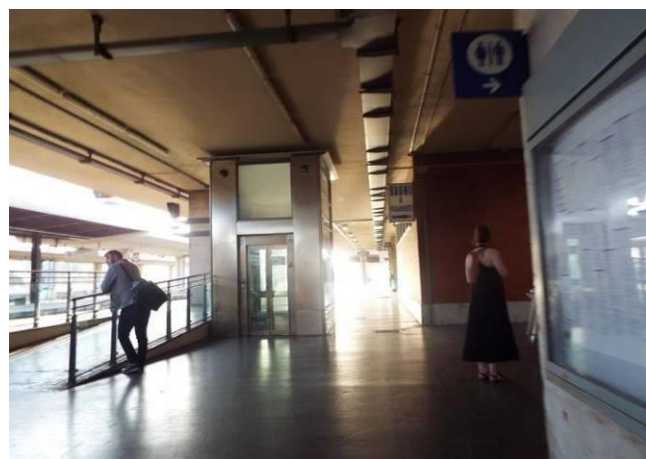
*La sala blu di riferimento è quella di Firenze. E' previsto un servizio di assistenza per disabili. il servizio è prenotabile contattando la Sala Blu di RFI, scrivendo via mail a [SalaBlu.Firenze@rfi.it](mailto:SalaBlu.Firenze@rfi.it), dal telefono fisso: numero verde 800906060, oppure da telefono fisso e mobile: 02323232 digitando poi il prefisso della località dove si richiede l'assistenza. L'accesso alle carrozze avviene tramite carrello elevatore, manovrato da personale appositamente incaricato da Trenitalia oppure, solo in alcuni treni, tramite elevatore posto all'ingresso della carrozza dedicata, oppure tramite scivolo amovibile per alcune carrozze prive di dislivello*

## OSTERIA LA GROTTA



Lungo il corridoio interno della stazione troviamo sulla sinistra la rampa che conduce al primo binario e sulla destra l'ingresso allo snack bar Mc Donald.

*Accessibilità: rampa primo binario lunghezza 590 cm, largh. 90 cm e pendenza 6,5 % dotata di corrimano a sx e cordolo a dx. Bar snack accessibile in piano con porta largh. superiore a 90 cm. e serv. Igienici attrezzati per disabili con wc dotato di maniglione reclinabile a sx e doccetta flessibile. Spazio libero per accostamento carrozzina solo frontale*

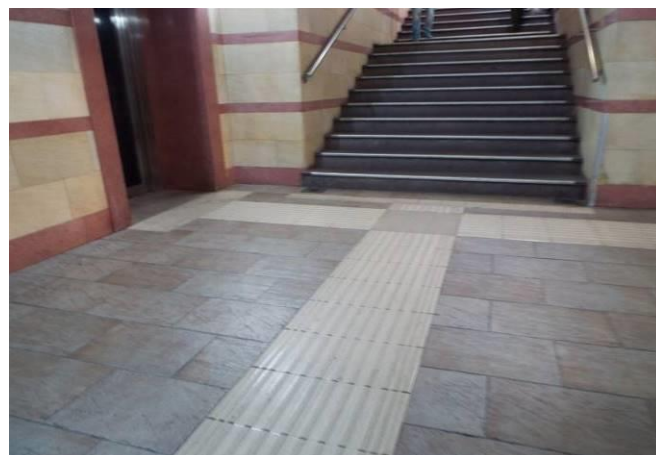


Poco più avanti, oltre la seconda rampa che conduce al primo binario, troviamo sulla destra i bagni pubblici, mentre sulla sinistra è posto l'ascensore che conduce al piano – 1, dove troviamo gli ascensori che conducono a tutti gli altri binari, e L'ultimo ascensore, lungo il corridoio, porta al breve percorso che conduce alla fermata della navetta bus "Pisa Mover" per l'aeroporto di Pisa, attivo dalle 6 alle 24, nell'attesa che sia completato il "People mover", l' impianto a fune che metterà in collegamento l'aeroporto con la stazione centrale.

*Accessibilità: i bagni pubblici dispongono di N° 2 servizi igienici per disabili (uno funzionante alla visita). tariffa 1 euro, porta ingresso 82 cm, con wc dotato di maniglione fisso a sx e reclinabile a dx, spazio laterale di 25 cm e a dx e frontale superiore a 90 cm. (vedi foto sopra a dx)*



## OSTERIA LA GROTTA



*La porta della cabina dell'ascensore ha una luce netta 89 cm , largh. 138 cm e prof. 150 cm; pulsante esterno di chiamata altezza 120 cm, in braille e rilievo, e tasto più alto della tastiera interna h= 118 cm in rilievo. Il corridoio lungo il quale si trovano gli altri ascensori che conducono ai vari binari dispone di segnali tattili in sistema loges per favorire l'orientamento ai non vedenti.*

### PEOPLE MOVER



Si tratta di una navetta ecologica totalmente automatizzata che porta alla stazione Centrale in meno di tre minuti, dalle 6 di mattina fino a mezzanotte, con una tariffa che comprende sia il parcheggio sia il trasporto in shuttle andata e ritorno. Vi sono 2 grandi parcheggi scambiatori, di cui uno coperto, con 1300 posti auto, nella Stazione S. Giusto – Aurelia. Disponibili 24 ore.

*Accessibilità: il parcheggio prevede 19 posti auto riservati ai veicoli al servizio delle persone con disabilità, dotati di contrassegno. La navetta ha un ingresso a filo pavimento, privo di dislivelli che permette un accesso agevole alle persone in carrozzina. Si può usufruirne gratuitamente esibendo, al momento del ritiro dell'auto presso la Cassa Parcheggio, il biglietto aereo di andata e ritorno unitamente al contrassegno attestante la disabilità posizionato sull'auto*



# OSTERIA LA GROTTA

## IN AUTOBUS

La **stazione degli autobus** si trova in **Via Cesare Battisti** a 300 metri dalla stazione ferroviaria di Pisa.

Principali collegamenti

- da Firenze: Piazzale Adua (di fronte alla Stazione di S. Maria Novella) oppure dall'Aeroporto di Firenze Peretola - autolinee Terravision;
- da Lucca: autolinee F.lli Lazzi;
- da Viareggio: Piazza Mazzini - autolinee F.lli Lazzi (vedi Vaibus)
- da Livorno: Piazza della Repubblica - autolinee CTT Nord

Il servizio di trasporto, per tutto il bacino della provincia di Pisa, è effettuato dal gruppo CTT Nord e comprende anche le province di Livorno, Lucca, Massa e Carrara.

La fermata bus omologata per la salita e discesa di persone in carrozzina si trova in via Bonaini, all'altezza del numero civico 99.

### **Info Accessibilità:**

*Il Gruppo CTT Nord dispone di autobus pubblici in gran parte dotati di spazio riservato per sedie a rotelle/carrozzelle e di pedana di salita/discesa elettrica o manuale.*

*Anche in occasione dei prossimi rinnovi è previsto l'acquisto di mezzi adeguati per il viaggio di passeggeri con ridotta capacità motoria con pedana o sollevatore per disabili, cartelli indicatori e avviso di prossima fermata.*

*Tuttavia ai viaggiatori in carrozzina che intendono fruire delle corse degli autobus si raccomanda, di contattare preventivamente la CTT Nord ([info.pisa@cttnord.it](mailto:info.pisa@cttnord.it)) per accertarsi che l'autobus da prendere sia dotato di pedana per il trasporto delle persone in carrozzina e che le fermate-bus di interesse siano accessibili ed adeguate.*

*Nei pressi della Stazione ferroviaria di Pisa Centrale è presente una fermata bus omologata con piattaforma a norma, in via Bonaini, a 270 metri, all'altezza del n. civico 99.*

*Per informazioni su percorsi, orari, tariffe, etc.: [www.pisa.cttnord.it](http://www.pisa.cttnord.it); Call Center 199 120150 (con operatore dalle ore 7,30 alle ore 20,00 di ogni giorno, compresi festivi), Biglietteria di Pisa - Via Battisti 53): tel. 050.5205100 (orario feriale e festivo 7.20 – 19:40); URP: tel. 050 5205133/050 5205131.*

## ALTRE INFORMAZIONI UTILI

### **NUMERI TELEFONICI UTILI:**

Emergenza Sanitaria Guardia Medica 118

Farmacia 24 H 050560258

Guardia medica 050959866

Ospedale 050992111

Taxi 050541600

### **FARMACIE in CENTRO STORICO:**

Farmacia Petri - Corso Italia, 1 – Tel: 050 23780, accessibile da Via San Martino con scalino di 5 cm

Farmacia Del Carmine - Corso Italia, 54 – Tel: 050 3820255, accessibile tramite rampetta interna

Farmacia Guglielmino – Corso Italia, 168 – Tel 05024345, accessibile tramite rampetta interna.

Farmacia Nuova Snc – Lungarno Mediceo, 51 – Tel.: 050 544002, accessibile in piano e porta scorrevole

Farmacia Salvioni – Via Oberdan , 3 – Tel: 050580777, accessibile tramite rampettina di raccordo.

Farmacia Vignoli – Via Roma, 20 – Tel 050500273, accessibile tramite rampa

Farmacia Baldacci Giovanni Nico - Viale Bonaini 127 – Tel 05024497 accessibile tramite scalino 5/7 cm

Farmacia S. Marco – Via Cattaneo, 20 – Tel 05024331, accessibile tramite gradino

Farmacia Fedeli Antonio – Via Crispi, 33 – Tel 05023110, accessibile tramite rampetta interna

Farmacia Conticini – Via Roma, 20 – Tel. 050960280, accessibile tramite rampetta interna

# OSTERIA LA GROTTA

## PUNTI INFORMAZIONI TURISTICHE

Per informazioni rivolgersi a: Uffici di Informazione e Assistenza Turistica a Pisa

- **Piazza Vittorio Emanuele II, 16** (Palazzo dell'Amm.ne Provinciale) - **telefono:** 050 42291 accessibile con rampa –  
**e-mail:** [stazione@pisa.turismo.toscana.it](mailto:stazione@pisa.turismo.toscana.it) **orario:** da lun a sab: 9 – 19; Dom: 9:30 - 15:30
- **Aeroporto Internazionale G. Galilei** - **telefono:** 050 503700 accessibile in piano  
**e-mail:** [aeroporto@pisa.turismo.toscana.it](mailto:aeroporto@pisa.turismo.toscana.it) - **orario:** giornaliera: 10:30 - 16:30 e 18:00 - 22:00
- **Piazza del Duomo, 7** (di fronte alla Cattedrale) - **telefono :** 050 550100 accessibile tramite scalino marciapiedi e 2 scalini alti 12 cm.  
**e mail:** [duomo@walkinginthecity.it](mailto:duomo@walkinginthecity.it) - **orario:** aperto tutti i giorni dalle ore 09:30 alle ore 17:30

## PARCHEGGI



In Via delle Case Dipinte, all'altezza del numero civico 21, a 50 metri, si trova 1 posto auto riservato ai portatori di handicap.

Altri 3 posti auto li troviamo in Piazza San Paolo all'Orto, a 180 metri ed un altro ancora si trova in via S. Cecilia a 100 metri.



# OSTERIA LA GROTTA

## INGRESSO

L' **Osteria La Grotta** si trova in via San Francesco, a due passi da Borgo Stretto, la principale arteria, pedonale, ricca di negozi, che conduce ai lungarni storici Pisani.



Via San Francesco è pavimentata in lastre di cemento, a superficie regolare ed è priva di marciapiedi.

L'ingresso è accessibile tramite un piccolo scalino di 3 cm e porta con larghezza utile di 80 cm, maniglia a leva, apribile verso l'interno.

Superata la porta è presente una rampa lunga 130 cm, larga 100 cm, con pendenza moderata del 4 % Varco di accesso al corridoio superiore a 90 cm





# OSTERIA LA GROTTA

## DESCRIZIONE DEL LOCALE



La pavimentazione è in piastrelle lisce, e non vi sono impedimenti nel raggiungere i tavoli in sala.



I tavoli sono a quattro gambi con spazio libero sotto il tavolo di 66 cm da terra, di cui solo un paio con barra in legno poggiapiedi che potrebbe ostacolare accostamento con carrozzina. Larghezza passaggio più stretto tra tavoli superiore a 90 cm. Disponibili seggioloni per i piccoli ospiti. Il ristorante ha a disposizione i seguenti alimenti privi di glutine per ospiti celiaci: Pane, pasta, dolci con farina di riso.





## OSTERIA LA GROTTA

### SERVIZI IGIENICI ADATTATI PER DISABILI MOTORI



In fondo alla prima sala si trova, sulla sinistra, una porta esterna, che conduce all'antibagno ed apribile verso l'esterno, con leva, con larghezza utile di 90 cm; La porta di accesso interna ai servizi igienici adattati per le persone con disabilità motoria è larga 84 cm, scorrevole.

L'altezza del wc è 50 cm con sedile a dente frontale aperto.

Il wc dispone di doccetta flessibile, sul lato sinistro, ed è dotato di maniglione fisso a parete a sx e reclinabile a dx.

Lo spazio libero a sinistra è 25 cm, a destra 102 cm e frontale 100 cm (lavabo sulla parte sinistra a 45 cm).

Il lavabo presenta uno spazio sottostante per accostamento con la carrozzina di 74 cm.

Altezza del bordo inferiore dello specchio 105 cm da terra.



**N.B.** Questa scheda descrittiva, insieme alle altre che seguiranno, relative alle strutture turistiche di Pisa, è stata realizzata da esperti in materia di turismo accessibile, dell'associazione onlus **Handy Superabile**, per la realizzazione del progetto "Itaca", iniziativa di cooperazione europea di cui è capofila la **Società della Salute Pisana**.

**Obiettivo:** fornire una informazione validata sull'accessibilità e fruibilità dei servizi turistici e dei musei a Pisa e proporre interventi per migliorarne la fruibilità e l'accoglienza per le persone con diversa abilità.