

TOSCANA

Progetto “P.E.S.I. Percorsi Esperienziali e SuperAbili Inclusivi”

CAFFETTERIA PARIGI

Via Roma 37 - Follonica GR

<https://www.facebook.com/caffetteriaparigi/>

TESTATO PER TE DA:



Associazione di promozione sociale “Handy Superabile”

T e l . 3498505727 Website: www.handysuperabile.org e-mail: info@handysuperabile.org

Con l'obiettivo di mettere a tua disposizione tutte le informazioni utili per una scelta consapevole

Consulta le pagine che seguono e trova le informazioni che ti servono

Nota Bene Le informazioni che seguono si riferiscono alla data di verifica riportata in calce ad ogni scheda. L'Associazione non è responsabile di eventuali modifiche significative apportate dalla struttura dopo la visita.

Tutti i testi, le informazioni e le immagini fotografiche contenute in questo documento sono di proprietà di Handy Superabile e ne è pertanto vietato l'uso e la riproduzione anche parziale senza l'esplicito consenso dell'autore stesso.

CAFFETTERIA PARIGI TESTATA DA [HANDY SUPERABILE](http://www.handysuperabile.org) NELL'ESTATE 2023

PARCHEGGI

Parcheggi in centro riservati ai disabili :

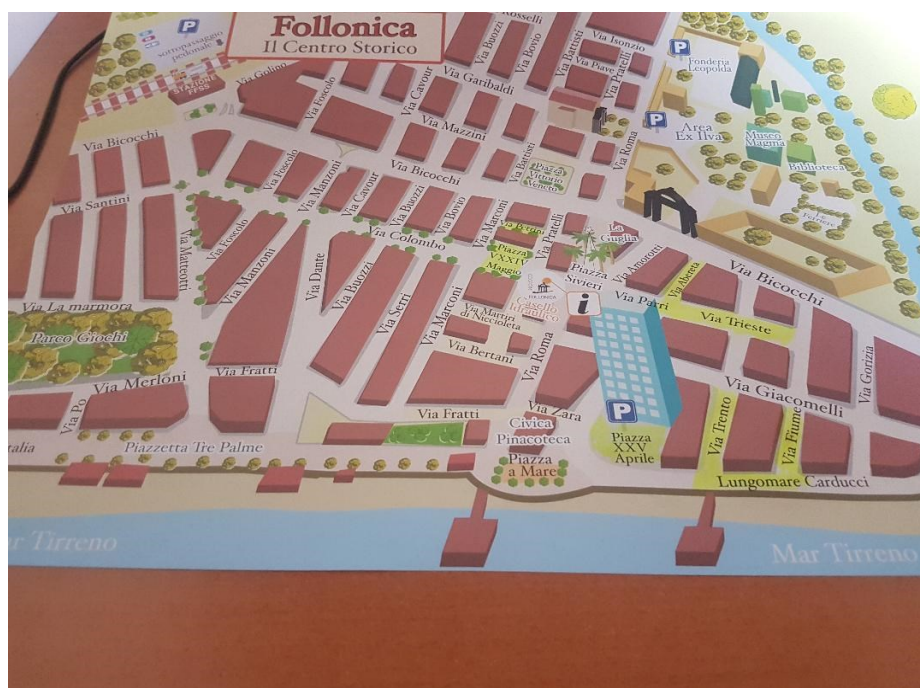
Via Albereta (parallela di Via Roma): 2 parcheggi all'inizio della via, 3 parcheggi angolo ristorante Scalo del Granduca; **Via Trieste**: 1 parcheggi lato sx; **Via Trento 9**: 1 parcheggio; **Via Fiume**: all'inizio 2 parcheggi; **Piazza XXV aprile**: 2 parcheggi; **Piazza XXIV Maggio** (mercato coperto) 1 parcheggio e 2 sul retro del mercato coperto (Via Petri). **Viale Carducci** 2 posteggi.



N.2 stalli dietro mercato coperto (via Petri)



N.3 stalli via Albereta, angolo ristorante Scalo Granduca



Le vie sopra citate, con l'ubicazione dei vari parcheggi per disabili, sono evidenziata in giallo, nella cartina del centro storico di Follonica. Nelle vie limitrofe a Via Roma sono presenti molti parcheggi riservati ai disabili in aree che permettono facilmente il trasbordo della carrozzina

2

CAFFETTERIA PARIGI TESTATA DA [HANDY SUPERABILE](#) NELL'ESTATE 2023

INGRESSO

La **Caffetteria Parigi** si trova in centro in **Via Roma**, viale pedonale ricco di attività commerciali, bar e ristoranti. Via Roma è il corso principale della città, che conduce direttamente al mare.

Via Roma è un corso privo di marciapiedi e pavimentato con lastre di cemento rugoso, facilmente percorribile anche da chi si muove in carrozzina.



La **Caffetteria Parigi** si trova di fronte alla Profumeria, Douglas a pochi passi da Piazza Sivieri e Piazza Guerrazzi, da dove è possibile proseguire la passeggiata a piedi o in bicicletta, sul lungomare cittadino.

La **Caffetteria Parigi** è accessibile tramite un piccolo scalino di 4 cm e una porta d'ingresso a vetri, a due ante, apribile con maniglia a leva, verso l'esterno e con una larghezza utile di 150 cm.

DESCRIZIONE LOCALE



Presso la **Caffetteria Parigi** è possibile degustare caffè, thè, tisane, cioccolate calde, panini, dolcetti, crostatine anche senza glutine.

E' il luogo ideale per fare colazione o per un semplice brunch. L'interno è molto accogliente. Il banco del bar è alto da terra 115.5 cm.

Non è presente una parte di banco ribassato ma è previsto un servizio al tavolo.

All'interno della sala la larghezza del passaggio più stretto tra tavoli e sedie occupate è di circa 50 cm.

DEHOR

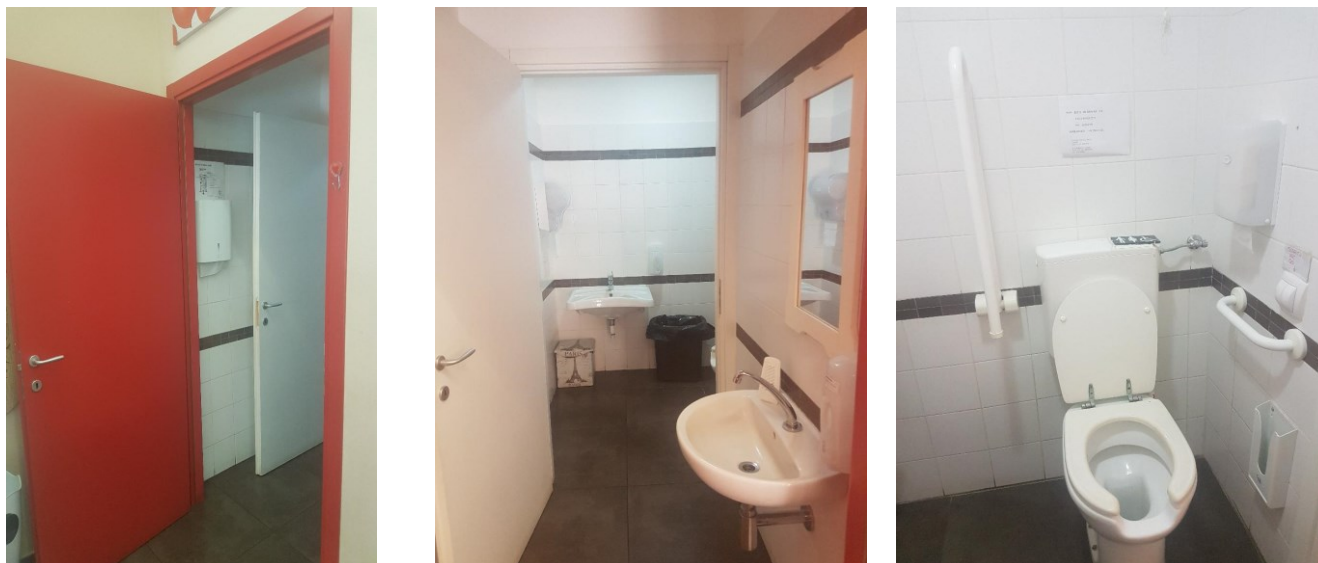


E' presente una veranda esterna con tavoli tondi a supporto centrale e tavoli a 4 gambi e spazio sottostante superiore a 65 cm

CAFFETTERIA PARIGI TESTATA DA [HANDY SUPERABILE](#) NELL'ESTATE 2023

Sede Legale: Via Isola dello Sparviero 2, 58022 Follonica (GR), Italia
Tel.: 3498505727 stevepaoli@yahoo.it www.handysuperabile.org

SERVIZI IGIENICI PER PERSONE CON DISABILITA' MOTORIA



All'interno della **Caffetteria Parigi** sono presenti servizi igienici accessibili da un ospite con ridotta mobilità, raggiungibili in piano.

Larghezza utile della porta di 90 cm., apribile verso l'esterno, con maniglia a leva.

Dall'ingresso principale del bagno si entra in un antibagno dove a destra troviamo un lavabo con una specchiera. Il lavabo presente nell'antibagno ha uno spazio sottostante di 64 cm. Specchio con bordo inferiore alto da terra 100 cm.

Per accedere al wc si trova un ulteriore porta, apribile verso l'esterno con maniglia a leva e con larghezza di 90 cm.

All'interno del wc vi è un altro lavabo con altezza sottostante di 64 cm.

Entrando nella toilette troviamo alla nostra destra un wc con altezza 51 cm, con sedile di tipo aperto, privo di doccetta flessibile, dotato di maniglione a entrambi i lati.

Lo spazio libero a destra del wc è di 80 cm, a sinistra di 26 cm e frontale superiore 100 cm.