

FLORES – COCKTAIL & SENSATION BAR

TOSCANA

Progetto “P.E.S.I. Percorsi Esperienziali e SuperAbili Inclusivi”

FLORES –COCKTAIL & SENSATION BAR

Via Colombo 2/b Tel: 0566463848

TESTATO PER TE DA:



Associazione di promozione sociale “Handy Superabile”

T e l . 3498505727 Website: www.handysuperabile.org e-mail: info@handysuperabile.org

Con l’obiettivo di mettere a tua disposizione tutte le informazioni utili per una scelta consapevole

Consulta le pagine che seguono e trova le informazioni che ti servono

Nota Bene Le informazioni che seguono si riferiscono alla data di verifica riportata in calce ad ogni scheda. L’Associazione non è responsabile di eventuali modifiche significative apportate dalla struttura dopo la visita.

Tutti i testi, le informazioni e le immagini fotografiche contenute in questo documento sono di proprietà di Handy Superabile e ne è pertanto vietato l’uso e la riproduzione anche parziale senza l’esplicito consenso dell’autore stesso.

FLORES COCKTAIL&SENSATION BAR TESTATO DA [HANDY SUPERABILE](http://www.handysuperabile.org) IN ESTATE 2023 ¹

FLORES – COCKTAIL & SENSATION BAR

PARCHEGGI

Parcheggi in centro riservati ai disabili

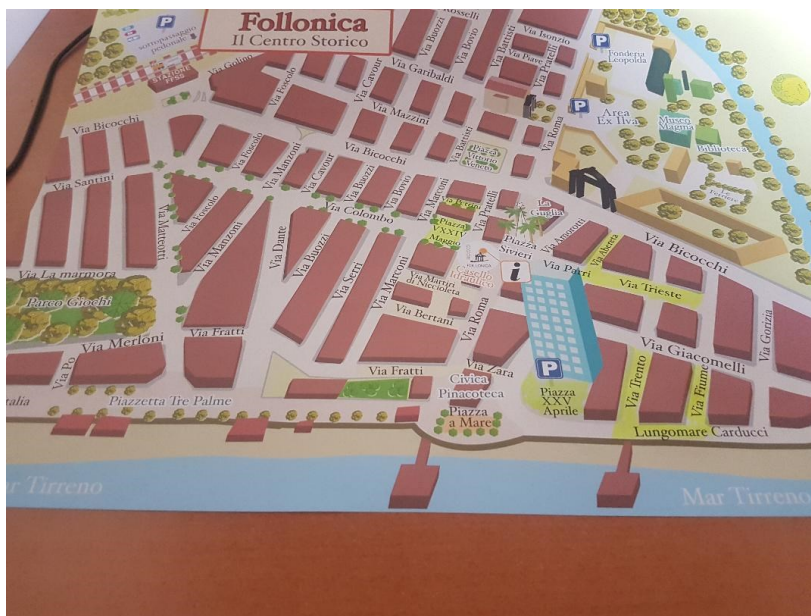
Via Albereta (parallela di Via Roma): 2 parcheggi all'inizio della via, 3 parcheggi angolo ristorante Scalo del Granduca; **Via Trieste**: 1 parcheggi lato sx; **Via Trento 9**: 1 parcheggio; **Via Fiume**: all'inizio 2 parcheggi; **Piazza XXV aprile**: 2 parcheggi; **Piazza XXIV Maggio** (mercato coperto) 1 parcheggio e 2 sul retro del mercato coperto (Via Petriani). **Viale Carducci** 2 posteggi.



N.2 stalli dietro mercato coperto (Via Petriani)



N.3 stalli via albereta, angolo ristorante Scalo del Granduca



Le vie sopra citate con l'ubicazione dei vari parcheggi per disabili sono evidenziata in giallo, nella cartina del centro storico di Follonica.

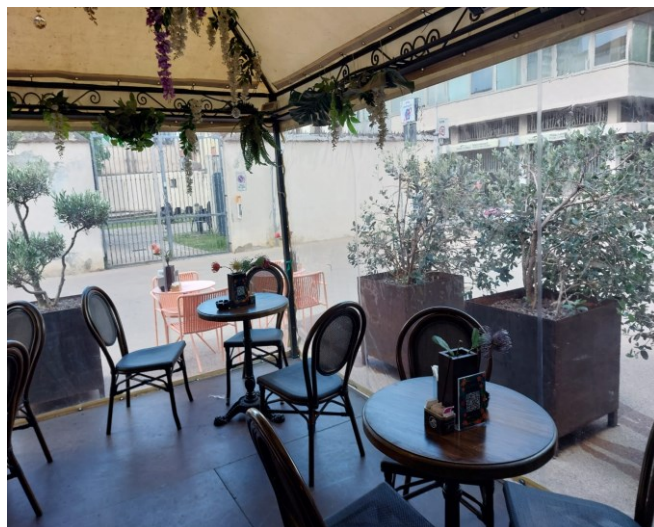
FLORES COCKTAIL&SENSATION BAR TESTATO DA [HANDY SUPERABILE](#) IN ESTATE 2023 ²

FLORES – COCKTAIL & SENSATION BAR

INGRESSO

Flores bar si trova in Via Colombo 2/b, a dieci metri dal corso principale pedonale Via Roma, dove si trovano le principali attività commerciali di Follonica.

Il locale è ubicato di fronte al Giardino del Casello Idraulico, dove si svolgono le principali manifestazioni ed eventi della città.



La distanza dai posti auto riservati all'ingresso principale varia dai 10 ai 50 metri. I parcheggi più vicini sono quelli ubicati in Piazza XXIV Maggio (mercato coperto) e in via Petriani. Dai seguenti posteggi si può accedere in caffetteria, attraverso il corso pedonale dalla parte priva di marciapiedi e pavimentato con lastre di cemento rugoso, facilmente percorribile anche da chi si muove in carrozzina.



All'interno, si accede attraverso porta di ingresso con larghezza di 90 cm e piccola pedana con pendenza lieve e lunghezza di 25 cm e larghezza di 120 cm.



FLORES COCKTAIL&SENSATION BAR TESTATO DA [HANDY SUPERABILE](#) IN ESTATE 2023 ³

FLORES – COCKTAIL & SENSATION BAR



All'esterno, di fronte al locale, presso una pedana in legno coperta, è presente un'area, accessibile in piano, allestita con sedie e tavoli a supporto centrale e con spazio sottostante per eventuale accostamento con la carrozzina di 67 cm da terra. Altri tavoli sono invece disposti anche esternamente presso l'isola pedonale.

DESCRIZIONE DEL LOCALE



All'interno nella parte sinistra troviamo subito il caratteristico banco del caffè con altezza 115 cm. E' prevista ordinazione e servizio al tavolo.

Nel locale è possibile consumare una colazione o una bevuta oppure assaggiare pezzi dolci e salati tipici del territorio.

FLORES COCKTAIL&SENSATION BAR TESTATO DA [HANDY SUPERABILE](#) IN ESTATE 2023

FLORES – COCKTAIL & SENSATION BAR

SERVIZI IGIENICI ADATTATI PER PERSONE CON DISABILITA' MOTORIA



In fondo alla caffetteria a sinistra, si trovano i servizi igienici non attrezzati per persone con disabilità motoria.

I servizi igienici sono raggiungibili in piano e si accede attraverso una porta d'ingresso esterna, ad una anta, apribile verso l'esterno, con maniglia a leva e larghezza utile di 90 cm; e una piccola porta interna scorrevole a sinistra con larghezza utile di 56 cm.

All'interno dell'antibagno si trova in posizione frontale un lavabo con altezza 68 cm e specchiera fissa con bordo inferiore alto da terra 100 cm.