



Firenze SuperAbile nasce per informare: grazie a verifiche dettagliate di accessibilità, permetterà a chiunque, nessuno escluso, di visitare la città e i suoi musei più importanti, dormire e mangiare, potendo scegliere le mete in base alle proprie esigenze.

La campagna è stata realizzata all'interno dell'iniziativa:



Sostenuto da:



Promosso da: siamosolidali.it Con il patrocinio di:



In collaborazione con:



Partner:



“Handy Superabile” ASSOCIAZIONE ONLUS



TOSCANA

GRAND HOTEL MINERVA

Piazza Santa Maria Novella 16, 50123 Firenze FI

Tel. +39 055 27230 – Fax +39 055 268281

Mail info@grandhotelminerva.com – Website <https://www.grandhotelminerva.com/it>

TESTATO PER TE DA



Con l'obiettivo di mettere a tua disposizione tutte le informazioni utili per

una scelta consapevole

Consulta le pagine che seguono e trova le informazioni che ti servono

Nota Bene Le informazioni che seguono si riferiscono alla data di verifica riportata in calce ad ogni scheda. L'Associazione non è responsabile di eventuali modifiche significative apportate dalla struttura dopo la visita.





Tutti i testi, le informazioni e le immagini fotografiche contenute in questo documento sono di proprietà di Handy Superabile e ne è pertanto vietato l'uso e la riproduzione anche parziale senza l'esplicito consenso dell'autore stesso.

GRAND HOTEL MINERVA TESTATO DA HANDY SUPERABILE IL 14 GIUGNO 2019

Sommario

DESCRIZIONE SINTETICA.....	3
COME ARRIVARE	5
IN AUTO	5
IN TRENO	5
IN BUS.....	5
IN TRAMVIA	5
PARCHEGGIO E INGRESSO	6
HALL-RECEPTION	7
CAMERE E SERVIZI.....	7
CAMERA FRUIBILE PER OSPITI CON MOBILITA'RIDOTTA	7
SERVIZI IGIENICI CAMERA FRUIBILE PER OSPITI CON MOBILITA' RIDOTTA	9
RISTORANTE.....	10
PERCORSI INTERNI ED AREE COMUNI	12

DESCRIZIONE SINTETICA

	<p>DISABILI MOTORI</p> <p>Possibilità di trasferimento privato aeroporto/hotel con mezzo attrezzato per il trasporto di persone in carrozzina (vedi sezione come arrivare). Dispone di camere accessibili. Percorsi interni in piano o con ascensore.</p>
	<p>NON VEDENTI & IPOVEDENTI</p> <p>Sono ammessi i cani guida previa richiesta in fase di prenotazione. Nel percorso dall'ingresso alle camere non sono presenti segnali tattili (sistema loges o vettore, e con diversi colori in prossimità di cambio direzione e scalini o rampe per facilitare l'orientamento dei clienti non vedenti e/o ipovedenti). Alla reception non sono presenti pannelli tattili o in braille per non vedenti. I pulsanti degli ascensori sono in rilievo e braille. Nelle camere è presente un avvisatore acustico per allarme antincendio.</p>
	<p>PERSONE DIALIZZATE</p> <p>Unità di Nefrologia e Dialisi presso Azienda Ospedaliera Careggi distante 6,5 km, Viale G. Pieraccini, 18 – tel. 055 7949213 – email minettie@aou-careggi.toscana.it</p>
	<p>PERSONE CON INTOLLERANZE & ALLERGIE ALIMENTARI</p> <p>Sono disponibili alimenti per persone con allergie o intolleranze alimentari.</p>

“Handy Superabile” ASSOCIAZIONE ONLUS



Il Grand Hotel Minerva, 4 stelle superior first class, è situato nel pieno centro storico della città in una piazza, quella di Santa Maria Novella, completamente rinnovata, pedonale, ricca di vivaci ristoranti e caffè ed impreziosita da un giardino di rose. Una location perfetta a pochi minuti a piedi da tutte le più importanti attrazioni turistiche della città: Piazza del Duomo e la Cattedrale di Santa Maria del Fiore, Piazza della Repubblica, il David di Michelangelo, gli Uffizi, Ponte Vecchio e l'indirizzo per eccellenza dello shopping di lusso a Firenze, Via Tornabuoni. A piedi si raggiunge anche il Palazzo degli Affari, il Firenze Fiera Centro Congressi e la Fortezza Da Basso.

L'Hotel dispone di 97 camere di cui **6 attrezzate per ospiti con mobilità ridotta**.



GRAND HOTEL MINERVA TESTATO DA HANDY SUPERABILE IL 14 GIUGNO 2019

COME ARRIVARE

IN AUTO

Nonostante Piazza Santa Maria Novella sia un'isola pedonale, gli ospiti dell'albergo possono arrivare in auto fino al suo ingresso. Molti sistemi di navigazione hanno informazioni non aggiornate con gli attuali sensi di circolazione che potrebbero comunque subire mutamenti. Il personale è comunque a disposizione degli ospiti per ulteriori informazioni (Tel. 055 27230) e provvederà a far parcheggiare l'auto in autorimessa convenzionata e ad attivare il permesso temporaneo retroattivo per l'accesso al centro storico. Non è necessario prenotare il posto né comunicare il numero di targa in anticipo. Il costo del parcheggio è di 30€ a notte (40€ per SUV, auto sportive e di lusso) e comprende il servizio di presa e consegna (valet service). Sono necessari ca. 15-20 minuti per la riconsegna dell'auto dal momento della richiesta.

Da Firenze Nord / Ovest (A1 / A11) Uscire a Firenze Nord e seguire le indicazioni per Centro/Stazione. Al termine di Viale Redi, imboccare Viale Belfiore (c'è un grande edificio bianco sulla destra) e attraversarlo imboccando Via Guido Monaco che si trova di fronte a sinistra al di là del semaforo. Girare a sinistra in Viale Strozzi (passando sotto un ponte) e proseguire in Viale Lavagnini. Girare a destra in Via Santa Caterina D'Alessandria che poi diventa Via Nazionale una volta passata Piazza Indipendenza. Al termine di Via Nazionale, attraversare l'incrocio lasciandosi sulla sinistra l'abside della chiesa di Santa Maria Novella e sulla destra i binari del tram e l'edificio della Stazione di Santa Maria Novella.

Attraversata la piazza, svoltare a sinistra in Via Santa Caterina da Siena e di nuovo a sinistra in Via della Scala. Quest'ultima termina in piazza Santa Maria Novella: l'hotel si trova alla sinistra della facciata.

Da Firenze Sud (A1) Uscire a Firenze Sud e seguire le indicazioni per Centro/Stazione. In Piazza della Libertà prendere Via Lorenzo Il Magnifico (sempre indicaz. per Stazione) e girare a sinistra in via Poliziano. Proseguire dritto attraversando il viale e entrando in Via Santa Caterina D'Alessandria che poi diventa Via Nazionale una volta passata Piazza Indipendenza. Al termine di Via Nazionale, attraversare l'incrocio lasciandosi sulla sinistra l'abside della chiesa di Santa Maria Novella e sulla destra i binari del tram e l'edificio della Stazione di Santa Maria Novella.

Attraversata la piazza, svoltare a sinistra in Via Santa Caterina da Siena e di nuovo a sinistra in Via della Scala. Quest'ultima termina in piazza Santa Maria Novella: l'hotel si trova alla sinistra della facciata.

IN TRENO

La Stazione ferroviaria Firenze - Santa Maria Novella dista c.a. 450 metri, dal Grand Hotel Minerva.

IN BUS

Il Grand Hotel Minerva si trova a 450 metri dalla Stazione di Firenze Santa Maria Novella. Nella zona della stazione è presente anche il nodo principale per i bus che servono la città e l'area circostante.

IN TRAMVIA

Le fermate più vicine sono Alamanni Stazione sulla linea T1 (500 metri) e Unità sulla linea T2 (260 metri).

Per ulteriori informazioni su “Come arrivare e spostarsi a Firenze” consulta la guida dedicata:
www.handysuperabile.org/property/come-arrivare-e-spostarsi-a-firenze/

PARCHEGGIO E INGRESSO



L'Hotel non dispone di parcheggio. Piazza Santa Maria Novella è situata in area pedonale, raggiungibile in auto per gli ospiti dell'Hotel. Il personale potrà provvedere a far parcheggiare l'auto in garage convenzionati che registreranno retroattivamente l'ingresso al centro storico. Il costo per la sosta giornaliera presso tali parcheggi è di euro 35 (48€ per SUV, auto sportive e di lusso) e comprende il servizio di presa e consegna. Sono necessari ca. 15-20 minuti per la riconsegna dell'auto dal momento della richiesta.

L'ingresso principale è raggiungibile in piano, con pavimentazione a mattonelle zigrinate tipiche del centro storico.



La porta d'ingresso è automatica a due ante, con larghezza utile superiore a 90 cm. Il tratto immediatamente successivo è in salita con pendenza 9% per 2 metri, con superficie ruvida tipica degli zerbini. Dopo questo tratto vi è un'ulteriore porta automatica, analoga alla prima.

HALL-RECEPTION

La Reception, raggiungibile in piano, è spaziosa e dotata di angoli relax con divani. La pavimentazione è liscia e il bancone alto 114 cm. Non sono presenti mappe o segnali tattili per non vedenti/ipovedenti. Portineria e servizio di facchinaggio 24 ore su 24. E' possibile richiedere il noleggio di ausili.



CAMERE E SERVIZI

L'hotel dispone di 97 camere, spaziose, accoglienti e finemente arredate, tutte dotate dei migliori comfort. Tutti i piani sono serviti da ascensore e l'hotel dispone di **6 camere** per clienti con mobilità ridotta.

Tutte le nuove camere sono non fumatori ed offrono:

Pavimenti in legno, porte e finestre insonorizzate, bollitore per tè e/o caffè, Wi-Fi hot spot ad alta velocità gratuito, letto matrimoniale: 170 x 200 cm oppure Letti singoli: 90 x 200 cm, aria condizionata, cassaforte, servizio di riordino pomeridiano della stanza, smart TV (consultare sito internet per le varie tipologie di camere e servizi offerti).

CAMERA FRUIBILE PER OSPITI CON MOBILITA'RIDOTTA

La camera visitata, la n. 413, è una doppia situata al 4° piano raggiungibile grazie ad un ascensore (larghezza utile porta 75 cm, cabina 111x124 cm, altezza pulsante chiamata 115 cm, maniglione di sostegno, pulsante più alto sulla tastiera 138 cm, pulsanti braille/rilievo e segnali acustici e visivi al raggiungimento del piano). Non sono presenti segnali tattili e/o mappe di orientamento per non vedenti/ipovedenti. Lungo il percorso sono presenti dei tappeti e a tratti il pavimento è ricoperto da moquette.

“Handy Superabile” ASSOCIAZIONE ONLUS



La porta d'ingresso non presenta scalino battiporta ed ha una larghezza utile di 80 cm. Apre verso l'interno con sforzo medio mediante tessera magnetica.

La camera dispone di un letto matrimoniale alto 70 cm con spazio utile di manovra superiore a 90 cm sia a destra che a sinistra. Frontalmente al letto sono presenti una poltrona e un piccolo tavolino da lettura che possono essere spostati all'occorrenza.

La camera dispone di un telefono collegato alla reception, con punto sul tasto 5 per gli ospiti non vedenti. E' presente un controllo ambientale della temperatura (aria condizionata, riscaldamento), con il comando posto ad un'altezza da terra di 145 cm. E' presente allarme antincendio sonoro.



L'armadio non ha ante, con appendiabiti posto ad un'altezza da terra di 164 cm. Le prese di corrente sono 220v. In camera sono presenti cassaforte, frigobar e bollitore. Tavolino e piccola scrivania a lato del letto hanno un'altezza sottostante per accostamento di 73 cm. Accanto alla porta del bagno è presente un pouf che può essere spostato per allargare il passaggio (distanza dal letto 75 cm lasciandolo in posizione).

GRAND HOTEL MINERVA TESTATO DA HANDY SUPERABILE IL 14 GIUGNO 2019



SERVIZI IGIENICI CAMERA FRUIBILE PER OSPITI CON MOBILITA' RIDOTTA

Porta d'ingresso scorrevole, con luce netta 73 cm. Wc di tipo continuo, alto 50 cm da terra senza maniglioni. Doccetta flessibile a sx, dotata di termostato.

Spazio di manovra a sx cm 38 e frontale superiore a 100 cm. E' presente un telefono non raggiungibile da terra o dal wc/doccia.

La doccia è a filo pavimento con cordolo alto 3 cm e spazio interno 80x130 cm e porta ripiegabile sui due lati con larghezza fino a 125 cm. Può essere richiesta sedia in plastica.

L'altezza sotto il lavabo è 64 cm. E' presente uno specchio fisso con altezza minima 117 cm. Gli asciugamani del lavabo sono a 70 cm di altezza, mentre il gancio per accappatoio è a 170 cm. Asciugacapelli ad altezza 140 cm.



GRAND HOTEL MINERVA TESTATO DA HANDY SUPERABILE IL 14 GIUGNO 2019

RISTORANTE

La sala ristorante, situata a piano terra vicino alla hall, è aperta a pranzo e a cena anche per chi non è cliente dell'hotel. La porta d'ingresso è scorrevole, con larghezza utile maggiore di 90 cm e il pavimento è liscio. I tavoli sono dotati di supporto centrale con altezza utile sotto il tavolo di 73 cm. Sono disponibili seggioloni per neonati e alimenti per intolleranze al glutine.



E' disponibile un'area esterna che si affaccia su Piazza Santa Maria Novella, accessibile dall'esterno mediante rampa lunga 88 cm e larga 117 cm, con pendenza 9%. L'area è dotata di nebulizzatori automatici per rinfrescare gli ospiti nelle giornate calde.

“Handy Superabile” ASSOCIAZIONE ONLUS



La colazione intercontinentale viene servita in un'altra sala, nei pressi della hall. Al momento del sopralluogo non è stato possibile scattare foto poiché occupata da un evento privato. Il varco d'ingresso è superiore a 90 cm e i pavimenti sono lisci. I tavoli sono analoghi a quelli del ristorante, con supporto centrale e altezza utile sottostante di 73 cm. Il servizio per gli ospiti è al tavolo e sono disponibili alimenti gluten free.

GRAND HOTEL MINERVA TESTATO DA HANDY SUPERABILE IL 14 GIUGNO 2019

PERCORSI INTERNI ED AREE COMUNI

PERCORSI INTERNI Nel percorso dall'ingresso alle camere non sono presenti segnali tattili (sistema loges o vettore, e con diversi colori in prossimità di cambio direzione e scalini o rampe) per facilitare l'orientamento dei clienti non vedenti e/o ipovedenti.

Le aree comuni sono a piano terra o sulla terrazza, raggiungibili tramite ascensore. Sono disponibili un'area fitness, un bar in terrazza e 5 sale meeting.

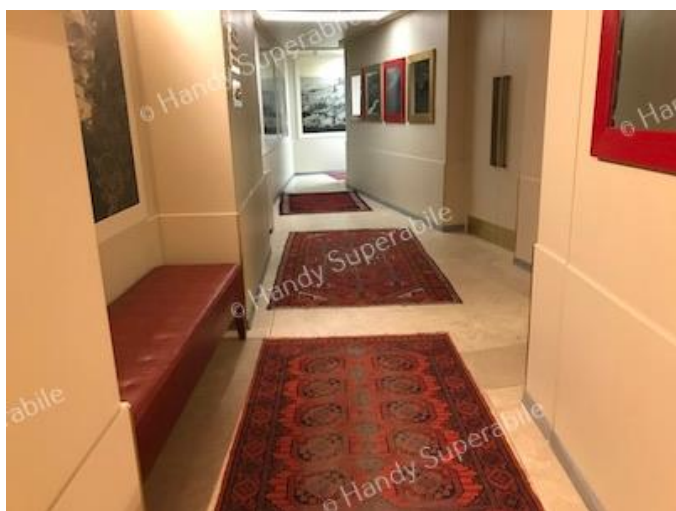
ASCENSORI L'hotel dispone di ascensori vicino alla hall e raggiungibili in piano. Il tasto di chiamata è a 115 cm di altezza. La porta d'ingresso è scorrevole con larghezza utile 75 cm, una cabina larga 111 cm e profonda 124 cm, con maniglione di sostegno. La tastiera interna ha pulsanti braille e rilievo. Il pulsante più alto si trova a 138 cm e l'ascensore è dotato di segnali visivi e sonori all'arrivo al piano.



“Handy Superabile” ASSOCIAZIONE ONLUS



SERVIZI IGIENICI COMUNI Nei pressi della hall, sono disponibili servizi igienici comuni, raggiungibili in piano. Lungo i pavimenti sono disposti svariati tappeti. La porta d'ingresso ha una larghezza utile di 90 cm, scorrevole. L'altezza del wc è di 53 cm a parte frontale continua senza maniglioni di sostegno. Lo spazio libero a sinistra del wc e frontale è superiore a 100 cm. A lato del wc si trova una doccetta flessibile senza termostato e un campanello a corda. L'altezza sotto lavabo è di 72 cm, sopra lavabo 86 cm. E' presente uno specchio fisso non fruibile da seduti.



GRAND HOTEL MINERVA TESTATO DA HANDY SUPERABILE IL 14 GIUGNO 2019

“Handy Superabile” ASSOCIAZIONE ONLUS



SALE MEETING Il Grand Hotel Minerva dispone di 5 sale meeting a piano terra.



TERRAZZA PANORAMICA Raggiungibile mediante ascensore, è disponibile una terrazza panoramica con bar, aperta ai soli ospiti durante il giorno e al pubblico la sera. La porta per accedere all'esterno è scorrevole, con larghezza utile superiore ad 80 cm. I tavoli sono dotati di supporto centrale, con altezza sottostante di 73 cm. Il servizio del bar è al tavolo.

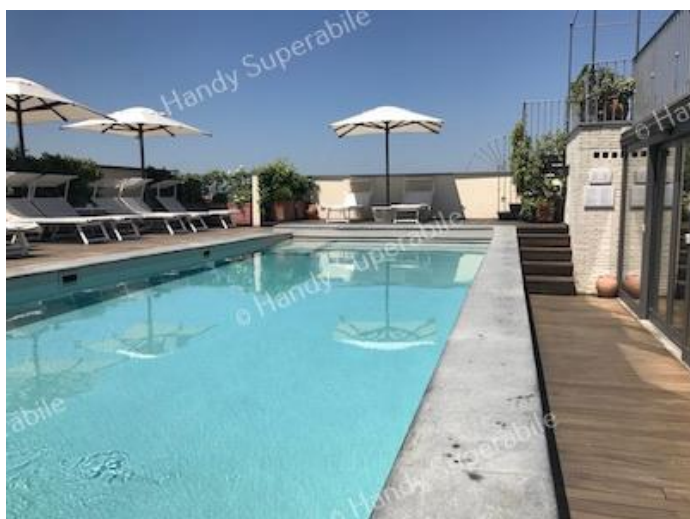


GRAND HOTEL MINERVA TESTATO DA HANDY SUPERABILE IL 14 GIUGNO 2019

“Handy Superabile” ASSOCIAZIONE ONLUS



Dall'altro lato della terrazza panoramica è presente una seconda terrazza con piscina. La porta d'ingresso è scorrevole con larghezza utile superiore a 80 cm. L'area non è tuttavia attrezzata per ospiti con mobilità ridotta e presenta scalini non superabili tramite accorgimenti. La piscina è d'acqua dolce, stagionale (aprile-ottobre), climatizzata a 28° nei mesi di aprile, maggio, settembre e ottobre. Non è attrezzata per l'entrata in acqua di ospiti seduti.



GRAND HOTEL MINERVA TESTATO DA HANDY SUPERABILE IL 14 GIUGNO 2019

“Handy Superabile” ASSOCIAZIONE ONLUS



WELLNESS Nei pressi della hall e raggiungibile in piano, si trova un centro fitness con finestroni su Piazza Santa Maria Novella. E' disponibile anche un'area wellness con idromassaggio (servizio extra a pagamento), il cui ingresso presenta 2 scalini da 15 cm non superabili con nessun accorgimento.



GRAND HOTEL MINERVA TESTATO DA HANDY SUPERABILE IL 14 GIUGNO 2019