



Firenze SuperAbile nasce per informare: grazie a verifiche dettagliate di accessibilità, permetterà a chiunque, nessuno escluso, di visitare la città e i suoi musei più importanti, dormire e mangiare, potendo scegliere le mete in base alle proprie esigenze.

La campagna è stata realizzata all'interno dell'iniziativa:



Sostenuto da:



Promosso da: [siamosolidali.it](http://siamosolidali.it)  
FONDAZIONE CR FIRENZE

Con il patrocinio di:



In collaborazione con:



Partner:



# “Handy Superabile” ASSOCIAZIONE ONLUS



TOSCANA

## HOTEL MONTEBELLO SPLENDID

Via Garibaldi 14, 50123 Firenze FI

Tel. +39 055 27471 - Fax +39 055 2747700

Mail [info@montebellosplendid.com](mailto:info@montebellosplendid.com) – Website <http://montebellosplendid.com/it/>

### TESTATO PER TE DA



Con l'obiettivo di mettere a tua disposizione tutte le informazioni utili per

una scelta consapevole

Consulta le pagine che seguono e trova le informazioni che ti servono

**Nota Bene** Le informazioni che seguono si riferiscono alla data di verifica riportata in calce ad ogni scheda. L'Associazione non è responsabile di eventuali modifiche significative apportate dalla struttura dopo la visita.






**Tutti i testi, le informazioni e le immagini fotografiche contenute in questo documento sono di proprietà di Handy Superabile e ne è pertanto vietato l'uso e la riproduzione anche parziale senza l'esplicito consenso dell'autore stesso.**

HOTEL MONTEBELLO SPLENDID TESTATO DA HANDY SUPERABILE IL 30 MAGGIO 2019

## Sommario

DESCRIZIONE SINTETICA.....	3
COME ARRIVARE .....	5
IN AUTO .....	5
IN TRENO .....	5
IN BUS.....	5
IN TRAMVIA .....	5
PARCHEGGIO E INGRESSO .....	6
HALL-RECEPTION .....	8
CAMERE E SERVIZI.....	9
CAMERA FRUIBILE PER OSPITI CON MOBILITA'RIDOTTA .....	9
SERVIZI IGIENICI CAMERA FRUIBILE PER OSPITI CON MOBILITA' RIDOTTA .....	11
RISTORANTE.....	12
PERCORSI INTERNI ED AREE COMUNI .....	14

## DESCRIZIONE SINTETICA

	<p><b>DISABILI MOTORI</b></p> <p>Possibilità di trasferimento privato aeroporto/hotel con mezzo attrezzato per il trasporto di persone in carrozzina (vedi sezione come arrivare). Le aree comuni sono accessibili. Dispone di camere accessibili. Percorsi interni in piano o con ascensore. La distanza fra la camera e l'ingresso è breve.</p>
	<p><b>NON VEDENTI &amp; IPOVEDENTI</b></p> <p>Sono ammessi i cani guida previa richiesta in fase di prenotazione. Nel percorso dall'ingresso alle camere non sono presenti segnali tattili (sistema loges o vettore, e con diversi colori in prossimità di cambio direzione e scalini o rampe per facilitare l'orientamento dei clienti non vedenti e/o ipovedenti. Le aree comuni sono vicine alle camere. Alla reception non sono presenti pannelli tattili o in braille per non vedenti. I pulsanti degli ascensori sono in rilievo e braille. Nelle camere è presente un avvisatore acustico per allarme antincendio.</p>
	<p><b>SORDI &amp; IPOACUSICI</b></p> <p>In camera è presente un segnale luminoso visivo per allarme antincendio.</p>
	<p><b>PERSONE DIALIZZATE</b></p> <p>Unità di Nefrologia e Dialisi presso Azienda Ospedaliera Careggi distante 6,5 km, Viale G. Pieraccini, 18 – tel. 055 7949213 – email <a href="mailto:minettie@aou-careggi.toscana.it">minettie@aou-careggi.toscana.it</a></p>
	<p><b>PERSONE CON INTOLLERANZE &amp; ALLERGIE ALIMENTARI</b></p> <p>Su richiesta e con un preavviso di almeno 24h, sono disponibili alimenti per persone con allergie o intolleranze alimentari.</p>

# “Handy Superabile” ASSOCIAZIONE ONLUS



L'Hotel Montebello Splendid, 5 stelle, si trova a 15 minuti a piedi dal Duomo, Piazza della Signoria e Ponte Vecchio, e rappresenta una soluzione ideale per un soggiorno a Firenze.

Una residenza di fascino, molto diversa da quella abituale di un albergo, ricca di tante preziosità: i luminosi scorci di originale armonia degli ambienti creano piacevoli e stimolanti emozioni, facendo ritrovare agli ospiti il gusto e il fascino di Firenze.

L'Hotel dispone di 60 camere di cui **4 attrezzate per ospiti con mobilità ridotta**.



HOTEL MONTEBELLO SPLENDID TESTATO DA HANDY SUPERABILE IL 30 MAGGIO 2019

## COME ARRIVARE

### IN AUTO

L'autostrada A1 è la strada principale che collega il nord e il sud del paese, e passa da Firenze.

Dall'autostrada A1, uscire a Firenze Scandicci e prendere per Firenze. Proseguire dritto per Viale Etruria e Via F. Talenti fino a Piazza Batoni. Da qui è possibile imboccare sia Via del Sansovino o Via del Palazzo dei Diavoli, entrambe confluiranno in Via Bronzino. Giunti qui, proseguire dritto fino a raggiungere la rotonda di Piazza Taddeo Gaddi. Prendere la quarta uscita imboccando Ponte alla Vittoria e girare subito a destra in Piazza Vittorio Veneto non appena oltrepassato il ponte. Prendere la prima a sinistra circumnavigando la piazza e proseguire dritto fino a Porta al Prato. Qui girare a destra in Via Il Prato e svoltare ancora a destra dopo un centinaio di metri in Via Magenta. Imboccare la prima a sinistra (Via Montebello) e svoltare ancora a sinistra dopo qualche centinaio di metri in Via Giuseppe Garibaldi. L'Hotel Montebello Splendid si troverà sulla destra a poche decine di metri dall'imbocco della via.

### IN TRENO

La Stazione ferroviaria Firenze - Santa Maria Novella dista c.a.1 km in auto e 800 metri a piedi, dall'Hotel Montebello Splendid.

### IN BUS

Per raggiungere l'Hotel Montebello Splendid è consigliabile prendere la linea C4 da Stazione Scalette (220 m dalla stazione) e scendere a Rucellai (230 m dall'albergo).

### IN TRAMVIA

Per raggiungere l'Hotel Montebello Splendid è consigliabile prendere la linea 1 della tramvia in direzione Villa Costanza, da Valfonda (100 m dalla stazione) e scendere a Porta al Prato (500 m dall'albergo).

**Per ulteriori informazioni su “Come arrivare e spostarsi a Firenze” consulta la guida dedicata:**  
[www.handysuperabile.org/property/come-arrivare-e-spostarsi-a-firenze/](http://www.handysuperabile.org/property/come-arrivare-e-spostarsi-a-firenze/)

## PARCHEGGIO E INGRESSO



L'Hotel dispone di parcheggio privato, con ingresso posto di fianco all'entrata principale. Il citofono non è raggiungibile stando seduti in auto. La pavimentazione è liscia e non sono presenti posti contrassegnati come riservati ai portatori di handicap. Tuttavia il parcheggio è capiente e tutti gli spazi sono vicini all'uscita.



Dal garage è possibile raggiungere la hall attraversando una porta con larghezza superiore a 90 cm. Il tratto di 1 metro antistante la porta è in salita con pendenza 12%, la porta presenta una barra antipanico che può essere aperta con sforzo moderato. Il successivo corridoio presenta tratti in salita di lunghezza 3m con pendenze 10% intervallati da aree piane di riposo, al termine del quale è presente l'ascensore per salire nella hall o direttamente alle camere. L'ascensore ha una porta scorrevole con larghezza utile 84 cm, una cabina larga 104 cm e profonda 140 cm. La tastiera interna ha pulsanti in rilievo e braille. Il pulsante più alto si trova a 127 cm.

# “Handy Superabile” ASSOCIAZIONE ONLUS



La hall è raggiungibile anche dall'ingresso principale, mediante 2 rampe che consentono di aggirare le scalinate presenti nell'atrio. La prima rampa si trova sulla sinistra ed è curva, larga 95 cm e di lunghezza 4 metri con pendenza 8%-14%. Nel primo tratto è presente anche una pendenza obliqua del 6%. La seconda rampa è larga 170 cm, lunga 4 metri con pendenza 8%. E' presente una porta con apertura automatica premendo un pulsante posto a circa 1 metro da terra. Analogo pulsante è posto all'interno e consente di aprire la porta per uscire.



HOTEL MONTEBELLO SPLENDID TESTATO DA HANDY SUPERABILE IL 30 MAGGIO 2019



# “Handy Superabile” ASSOCIAZIONE ONLUS



## HALL-RECEPTION

La Reception è spaziosa e dotata di angolo relax con divano. La pavimentazione è liscia ed il bancone alto 118 cm presenta una sezione ribassata di 90 cm. Non sono presenti mappe o segnali tattili per non vedenti/ipovedenti. Il personale è disponibile per servizio di facchinaggio.



HOTEL MONTEBELLO SPLENDID TESTATO DA HANDY SUPERABILE IL 30 MAGGIO 2019

### CAMERE E SERVIZI

L'hotel dispone di 60 camere, spaziose ed accoglienti, finemente arredate con mobili classico, tutte dotate dei migliori comfort.

Tutti i piani sono serviti da ascensore e l'hotel dispone di **4 camere** per clienti con mobilità ridotta.

Tutte le camere dispongono di pareti e porta insonorizzate, pavimenti in parquet, regolazione individuale temperatura ambiente, ampio scrittoio, Wi-fi gratuito, poltrona relax, Tv HD 80 canali satellitari e Mediaset Premium, telefono in bagno, minibar con prodotti alcolici e bevande (a pagamento), bollitore di tè e caffè gratuito, cassaforte, bagno rivestito in marmo, specchio per il make-up, prodotti da toilette griffati con fragranza esclusiva, accappatoio, pantofole di spugna, asciugacapelli, non fumatori.

### CAMERA FRUIBILE PER OSPITI CON MOBILITA'RIDOTTA

La camera visitata, la n.112, è una doppia, situata al 1° piano, raggiungibile tramite ascensore (porta cabina con luce netta 84 cm, profondità 140 cm e larghezza 104 cm, H tasto più alto tastiera 127 cm, con tasti in rilievo e braille, segnale visivo e sonoro). L'ingresso dista dall'ascensore una decina di metri, la metà dei quali da percorrere in lieve salita con pendenza 8%. Una parte del tratto coperta in moquette rende un po' più difficoltoso il tragitto. L'ingresso avviene tramite tessera magnetica, con sensore posto a 137 cm da terra.

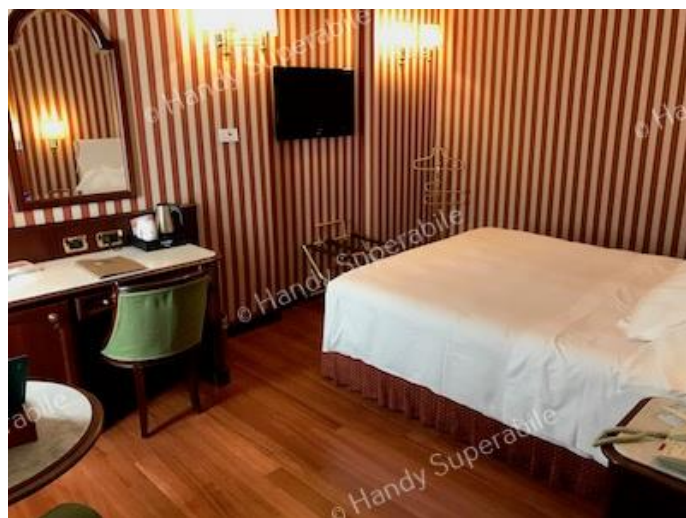


La porta d'ingresso non presenta scalino battiporta ed ha una larghezza utile maggiore di 90 cm con maniglia a leva. Apre verso l'interno con sforzo moderato.

La camera dispone di un letto matrimoniale alto 60 cm con spazio utile di manovra a sinistra superiore a 90 cm, a destra 50 cm e frontale di 55 cm.

La camera dispone di un telefono collegato alla reception, con punto sul tasto 5 per gli ospiti non vedenti. E' presente un controllo ambientale della temperatura (aria condizionata, riscaldamento), con il comando posto ad un'altezza da terra di 138 cm. E' presente allarme antincendio sia sonoro che luminoso.

# “Handy Superabile” ASSOCIAZIONE ONLUS



L'armadio è ad ante con appendiabiti posto ad un'altezza da terra di 168 cm.  
Lo spazio di manovra sottostante la scrivania è di 60 cm.  
Le prese di corrente sono 220v con presa americana e usb inclusa.



HOTEL MONTEBELLO SPLENDID TESTATO DA HANDY SUPERABILE IL 30 MAGGIO 2019

### SERVIZI IGIENICI CAMERA FRUIBILE PER OSPITI CON MOBILITA' RIDOTTA

Porta d'ingresso scorrevole, con luce netta 85 cm. Wc di tipo continuo, alto 46 cm da terra con maniglie di sostegno incorporate.

Spazio di manovra a dx cm 41, spazio frontale superiore a 100 cm. Bidet posto a sx con distanza 18 cm. Campanello elettrico a corda posto a dx del wc. La doccia è a filo pavimento, con spazio interno 88 x 69 cm ed entrambe le pareti apribili, sedia comoda a richiesta, campanello elettrico a corda raggiungibile da terra e rubinetti a leva.

L'altezza sotto il lavabo è di 68 cm ed è presente uno specchio inclinabile. Gli asciugamani del lavabo sono a 90 cm di altezza, mentre il gancio per accappatoio è a 170 cm.



HOTEL MONTEBELLO SPLENDID TESTATO DA HANDY SUPERABILE IL 30 MAGGIO 2019

### RISTORANTE

Le sale ristorante, situate presso la hall, sono dedicate a tutti i pasti della giornata, colazione, pranzo e cena. Gli spazi sono ampi e facilmente percorribili e il pavimento è liscio. Il varco d'ingresso ha un'ampiezza superiore ai 90 cm. Il primo ambiente contiene un piano bar, con bancone alto 120 cm e alcuni tavolini dotati di gamba centrale ed uno spazio sottostante di altezza 74 cm.



La seconda serie di ambienti è dedicata alla colazione. La porta, sempre aperta negli orari previsti, ha una larghezza superiore a 90 cm. La sala successiva contiene il buffet mattutino, internazionale, che comprende prodotti gluten free. Con un preavviso di almeno 24h è possibile far fronte a richieste specifiche legate ad intolleranze e allergie. I prodotti a buffet sono disposti ad un'altezza di 90 cm e la macchina per le spremute si trova ad un'altezza di 95 cm. Le bevande calde vengono servite direttamente al tavolo dal personale. Data la grande proposta di cibi, alcune parti del buffet risultano difficilmente raggiungibili da seduti ma il personale, sempre presente, è a disposizione in caso di necessità. A richiesta sono disponibili seggioloni per neonati.



HOTEL MONTEBELLO SPLENDID TESTATO DA HANDY SUPERABILE IL 30 MAGGIO 2019

# “Handy Superabile” ASSOCIAZIONE ONLUS



Le successive sale contengono tavoli da utilizzare per tutti i pasti giornalieri. I varchi hanno larghezza superiore a 90 cm ed i tavoli sono dotati di gamba centrale e uno spazio sottostante di 74 cm. Il menù, esposto all'ingresso, non presenta macrocaratteri per ospiti ipovedenti, tuttavia il personale è a disposizione durante il servizio al tavolo. Un'area del ristorante si trova in veranda e un'altra all'aperto, quando le condizioni atmosferiche lo consentono.



HOTEL MONTEBELLO SPLENDID TESTATO DA HANDY SUPERABILE IL 30 MAGGIO 2019

## PERCORSI INTERNI ED AREE COMUNI

**PERCORSI INTERNI** Nel percorso dall'ingresso alle camere non sono presenti segnali tattili (sistema loges o vettore, e con diversi colori in prossimità di cambio direzione e scalini o rampe) per facilitare l'orientamento dei clienti non vedenti e/o ipovedenti.

Le aree comuni sono a piano terra, raggiungibili mediante ascensore. Sono disponibili ampie sale relax con varchi di larghezza superiore a 90 cm e pavimenti lisci.



**ASCENSORI** Dalla reception, tramite gli ascensori, è possibile raggiungere le camere e il garage. E' presente inoltre un altro ascensore nei pressi del ristorante, per raggiungere dei servizi igienici comuni. Tutti hanno una porta scorrevole con larghezza utile 84 cm, una cabina larga 104 cm e profonda 140 cm. La tastiera interna ha pulsanti in rilievo e braille. Il pulsante più alto si trova a 127 cm e sono dotati di segnali visivi e sonori all'arrivo al piano.



# “Handy Superabile”

## ASSOCIAZIONE ONLUS



**SERVIZI IGIENICI COMUNI** Nei pressi del ristorante, raggiungibile mediante ascensore, sono disponibili servizi igienici comuni. La porta d'ingresso ha una larghezza utile di 86 cm, apre verso l'interno con sforzo moderato ed ha maniglie a leva. L'altezza del wc è di 41 cm a parte frontale continua con maniglie di sostegno incorporate. Lo spazio libero a destra del wc è superiore a 100 cm, a sinistra 30 cm e frontale di 70 cm. A lato del wc si trova un campanello a corda. L'altezza sotto lavabo è di 57 cm, sopra lavabo 80 cm. E' presente uno specchio fisso non fruibile da seduti.



HOTEL MONTEBELLO SPLENDID TESTATO DA HANDY SUPERABILE IL 30 MAGGIO 2019



# “Handy Superabile” ASSOCIAZIONE ONLUS



**SALE MEETING** L'Hotel Montebello Splendid dispone di due sale per conferenze, nei pressi dell'ingresso. Sono accessibili attraverso scalini, superabili mediante montascale dedicati.



HOTEL MONTEBELLO SPLENDID TESTATO DA HANDY SUPERABILE IL 30 MAGGIO 2019

# “Handy Superabile”

## ASSOCIAZIONE ONLUS



**ATRIO** Adiacente all'ingresso si trova uno splendido atrio, che costituisce una cornice superba per l'ingresso alla struttura e alle sale meeting. E' inoltre una splendida area relax con tavolini, per godersi le belle giornate.



HOTEL MONTEBELLO SPLENDID TESTATO DA HANDY SUPERABILE IL 30 MAGGIO 2019