

TOSCANA

HOTEL PALACE CORTE DEI TUSCI – SCARLINO (Gr)

TESTATO PER TE DA:



Associazione onlus “Handy Superabile”

Sede legale: Via Isola dello Sparviero n.2 – Follonica (Grosseto)

Tel 3498505727 - Website: www.handysuperabile.org - e-mail: info@handysuperabile.org

**Con l'obiettivo di mettere a tua disposizione tutte le informazioni utili per
una scelta consapevole**

Sfoggia le pagine che seguono e trova le informazioni che ti servono!

Nota Bene Le informazioni che seguono si riferiscono alla data di verifica riportata in calce ad ogni scheda. Eventuali modifiche significative in relazione all'accessibilità, saranno comunicate in fase di prenotazione. Per quanto riguarda i servizi e le attrezzature presenti nella struttura alberghiera si dovrà sempre fare riferimento a quanto riportato sul catalogo o sulla scheda dell'hotel presente sul sito del Tour Operator e a quanto comunicato dall'agenzia in fase di prenotazione.

I trasferimenti e le escursioni effettuate con mezzi privati/adattati, ed eventuali servizi particolari sono soggetti al pagamento di un supplemento.

Tutti i testi, le informazioni e le immagini fotografiche contenute in questo documento sono di proprietà di Handy Superabile e ne è pertanto vietato l'uso e la riproduzione anche parziale senza l'esplicito consenso dell'autore stesso.

Sommario

IN AEREO.....	7
TRASFERIMENTI.....	8
IN AUTO.....	8
IN TRENO.....	8
PARCHEGGIO E INGRESSO.....	9
HALL RECEPTION.....	10
CAMERE ATTREZZATE PER GLI OSPITI CON MOBILITA' RIDOTTA.....	12
SERVIZI IGIENICI NELLA CAMERA RISERVATA AGLI OSPITI CON MOBILITA' RIDOTTA.....	14
RISTORANTE.....	15
BAR.....	18
DESCRIZIONE PERCORSO DALLE CAMERE ALLE AREE COMUNI.....	19
SERVIZI IGIENICI COMUNI NEI PRESSI DELLA HALL.....	21
ATTIVITA' SPORTIVE E RICREATIVE.....	26
MINICLUB.....	26



DESCRIZIONE SINTETICA DELLA STRUTTURA

	<p>DISABILI MOTORI</p> <p>Possibilità di noleggiare auto adattata con comandi a mano e auto adattate con rampa per il trasferimento. Si può richiedere all'atto della prenotazione il trasferimento privato che prevede l'utilizzo di taxi (non attrezzato). Ampi spazi nella camera visitata con luce netta della porta di camera e del bagno rispettivamente 85 e 82 cm, mentre il varco minimo interno è superiore a 100 cm. Accessibile sia nelle aree esterne (piscine, ristorante, bar) che all'interno della struttura. Il ristorante, la piscina e la hall sono raggiungibili in piano, e distano c.a. 30/50 metri, mentre la spiaggia dista c.a. 130 metri., raggiungibile tramite rampa (pendenza c.a. 6%). L'hotel dispone di 2 sedie da mare JOB per facilitare la balneazione agli ospiti con mobilità ridotta.</p>
	<p>NON VEDENTI & IPOVEDENTI</p> <p>Per il cane guida si deve inoltrare la richiesta in fase di prenotazione. Nei vari percorsi interni non sono presenti segnali tattili (sistema loges o vettore, e con diversi colori in prossimità di cambio direzione e scalini o rampe) per facilitare l'orientamento dei clienti non vedenti e/o ipovedenti. Alla reception non sono presenti pannelli tattili o in braille per non vedenti, mentre le tastiere dell'ascensore sono in rilievo ed in braille. In camera è presente un avvisatore acustico per allarme antincendio. Ai ristoranti non è disponibile una carta menù in braille ma il personale è disponibile a servire al tavolo le pietanze.</p>
	<p>SORDI & IPOACUSICI</p> <p>Alla reception sono presenti brochure/pannelli informative e vi sono pannelli e cartelli direzionali nei percorsi interni. In camera è presente un avvisatore ottico per l'allarme antincendio.</p>
	<p>PERSONE DIALIZZATE</p> <p>Vi sono ambulatori generali nefrologici a Massa Marittima, a circa 20 km, cui si aggiunge l'ambulatorio distaccato di Follonica, a circa 3 km, mentre all'Ospedale di Grosseto, a circa 50 km, è strutturato il reparto di degenza, per un totale di 10 posti letti</p>
	<p>PERSONE CON INTOLLERANZE & ALLERGIE ALIMENTARI</p> <p>Il ristorante è preparato per ospitare clienti con allergie alimentari e dispone, previa richiesta all'atto della prenotazione, di alimenti per clienti con intolleranze alimentari (Handy Superabile e il Tour Operator non possono tuttavia garantire la non contaminazione). Il cliente che necessita di avere informazioni specifiche circa il servizio prestato dovrà richiederle, segnalando le proprie esigenze, all'atto della prenotazione. Al momento dell'arrivo in hotel, dovrà poi contattare il responsabile della ristorazione per riconfermare le proprie esigenze e ottenere informazioni circa le modalità di preparazione ed erogazione dei pasti".</p>
	<p>FAMIGLIE CON BAMBINI</p> <p>Differenti scelte tra baby club (4/8 anni), miniclub (8/12 anni) e junior club (12/16 anni). A disposizione area giochi in giardino e un esperto staff di animazione dedicato con attività e giochi. "Baby Corner" presso il ristorante, con forno a microonde, frullatore, piastra elettrica, scaldabiberon e seggioloni. Su richiesta, alla reception, sponde per letti e vaschette per il bagnetto.</p>



POSIZIONE il **Corte dei Tusci Village** si trova nel Golfo di Follonica, in provincia di Grosseto, a c.a. 3 km dal centro di Follonica. Il villaggio, immerso in una pineta, direttamente su una bella spiaggia di sabbia, rappresenta il luogo ideale per una vacanza di relax, a contatto con la natura. Con il taxi o bus si può arrivare di fronte all'ingresso principale, mentre il parcheggio si trova all'esterno della struttura, a c.a. 80/100 metri dall'ingresso principale ed è dotato di n. 10 posti riservati alle persone con disabilità.

SISTEMAZIONE

Il villaggio si compone di due diverse strutture, il **Corte dei Tusci Village Palace**, hotel 4 stelle, un corpo centrale, a 2 piani, che ospita 119 camere, ed il **Residence I Tusci**, 2 stelle, con 72 appartamenti, con formula Aparthotel, separati tra loro e non collegati da passaggio interno, ma percorrendo la provinciale, con tracciato pedonale, protetto da guardrail, oppure dalla spiaggia.

Il Corte dei Tusci hotel dispone di 119 **camere**, tutte dotate di servizi con doccia e asciugacapelli, aria condizionata, telefono, tv, minifrigo, cassaforte, patio o terrazzo con 3° e 4° letto in veri letti piani. Si dividono in: Standard, affacciate sulla fresca pineta, Lato mare o piscina, oppure Superior vista mare, al secondo piano, più spaziose e con terrazzo attrezzato.

L'Hotel dispone di 6 camere e il Residence di 4 appartamenti, attrezzati per persone con mobilità ridotta.

La **camera attrezzata per gli ospiti con mobilità ridotta, visitata, la n. 31**, doppia, con possibilità di 3-4° letto, al piano terra, raggiungibile in piano. Luce netta porta d'ingresso 100 cm con piccolo scalino battiporta di 2 cm. Punto più stretto corridoio > 90 cm. Letto alto 50 cm, con spazio di manovra a sx, a dx e frontale > 100 cm. Scrivania con spazio sottostante libero di 73 cm da terra. A disposizione patio coperto e porta finestra scorrevole, con piccolo scalino guida di 2,5 cm e luce netta 100 cm.

Servizi igienici nella camera adattata per gli ospiti con mobilità ridotta n. 31: porta d'ingresso scorrevole con luce netta di 82 cm. WC di tipo aperto, alto 48 cm, con maniglione di sostegno su entrambi i lati, con doccetta flessibile; spazio di manovra a sx 90 cm e frontale > 100 cm. Doccia a filo pavimento, priva di maniglione e con sedile pieghevole (h. 50 cm - 34X34 cm).

PERCORSI INTERNI E AREE COMUNI

IL percorso dalla camera visitata all'ingresso, al ristorante e alla piscina è in piano e non supera i 50 m di distanza. Per arrivare alla spiaggia, distante c.a. 130 m, si deve percorrere un primo tratto piastrellato per c.a. 90 m, con rampa lunga c.a. 6 m, e pendenza c.a. 6%, poi un tratto di c.a. 40 m con pendenza del 6%; per raggiungere la spiaggia c'è una passerella in legno di 34 m, in piano, dotata di corrimano da entrambi i lati.

L'appartamento visitato si trova nel residence I Tusci, a c.a. 380/400 m dal corpo centrale dove si trovano i servizi comuni (ristorante, bar e piscina), e non è collegato da un passaggio interno, ma si deve uscire all'esterno e percorrere la provinciale, attraverso un tracciato pedonale e pista ciclabile, in piano, protetto da guardrail. Arrivati all'ingresso del residence il percorso fino all'appartamento è in piano su fondo piastrellato. La spiaggia riservata si trova a soli 60 m con un primo tratto di 50 m in piastrelle.

A disposizione del Corte dei Tusci Villaggio Club, servizi principali, nel corpo centrale dell'hotel, tra cui sala lettura e tv, biblioteca, bar interno e in piscina, sala congressi, edicola, accessibili in piano: presso I Tusci Residence, invece, troviamo un piccolo chiosco bar, a orari stabiliti, due lavatrici a gettoni e piccolo parco giochi in pineta. In hotel teli mare a disposizione, previa cauzione, con cambio settimanale. A pagamento, noleggio biciclette.

RISTORANTI

Il Corte dei Tusci Villaggio Club prevede i trattamenti di Mezza Pensione o di Pensione Completa nel ristorante composto da due sale climatizzate coperte, al piano terra, accessibile in piano, e al primo piano, accessibile con servoscala; quest'ultima sala è affiancata a una suggestiva terrazza coperta con posti all'aperto.

Su richiesta e in base alla disponibilità possibilità di cucina per clienti intolleranti alimentari (fonte: sito hotel).

Per i piccoli ospiti, per i due pasti principali, apertura anticipata del "**Baby Corner**" presso il ristorante: tutti i giorni a disposizione forno a microonde, frullatore, piastra elettrica, scaldabiberon e seggioloni. Su richiesta, alla reception, sponde per letti e vaschette per il bagnetto.

Per gli ospiti in Piccola Corte, per i pasti principali in Pensione Completa devono raggiungere il ristorante dell'Hotel, mentre per la 1° colazione sia ospiti sia in Piccola Corte sia in Aparthotel possono usufruire, a scelta, anche del chiosco bar presso il Residence, con apertura garantita dall'01/06 al 12/09, dove sono disponibili bevande calde e fragranti croissant.

PISCINE La struttura dispone di n. 2 piscine, all'aperto, raggiungibili in piano, di cui una piscina per adulti ed una per bambini, attrezzate con solarium.

Entrambe sono a sfioro; la piscina per adulti è profonda da 110 a 170 cm, ed è accessibile tramite scaletta metallica e rampa con 5 scalini, digradante. Risulta priva di sollevatore ma si può utilizzare, tramite la rampa, la sedia JOB, per facilitare l'accesso in vasca agli ospiti con mobilità ridotta, e disponibile sulla spiaggia, a 50 m.

La vasca per bambini, a sfioro, di forma circolare, si trova adiacente alla piscina principale e risulta profonda 80 cm.

SPIAGGIA

Per accedere alla spiaggia, distante c.a. 130 m dalla camera visitata, è presente una passerella in pvc di c.a. 6 m, con pendenza c.a. 6%, che conduce fino alle due postazioni di ombrellone, riservate ai clienti con disabilità motoria (da richiedere all'atto della prenotazione).



L'hotel dispone di 2 sedie da mare JOB per facilitare la balneazione agli ospiti con mobilità ridotta.

ATTIVITA' RICREATIVE Possibilità di effettuare diverse attività ricreative diurne con gli animatori con tornei, corsi collettivi di nuoto; tra i vari giochi da segnalare ping pong, bocce, freccette, ecc... In serata, lo staff di animazione propone, in teatro, spettacoli con musical dal vivo, varietà e cabaret. Per i piccoli ospiti Baby Club 4/8 anni, Mini Club 8/12 anni e Junior Club 12/16 anni ad orari prestabiliti, sei giorni a settimana.

ATTIVITA' SPORTIVE Nel villaggio si possono utilizzare canoe e windsurf su prenotazione. Altre attività: acquagym, aerobica, tiro con l'arco (al residence a 380 m)

ESCURSIONI Per informazioni, in merito alla fattibilità delle escursioni offerte, si consiglia di prendere contatto direttamente con l'assistenza del tour operator o con il punto informazioni dedicato che si trova nella hall.

STRUTTURE SANITARIE – Clinica con pronto soccorso a Follonica a c.a. 3 Km oppure Ospedale a Massa Marittima a 22 km – Farmacia più vicina in via delle Collacchie, 10 a Scarlino a 1,8 km. Altra farmacia in via Litoranea, a Follonica, a c.a. 2,5 km



COME RAGGIUNGERE LA STRUTTURA

IN AEREO



L'aeroporto più vicino è l'aeroporto G. Galilei di Pisa (a 114 km). L'imbarco/sbarco del passeggero con mobilità ridotta viene effettuato con il finger (tunnel che collega l'aereo con l'aerostazione) oppure, più frequente, l'ambulift, un mezzo speciale dotato di rampa - lounge mobile - con piattaforma elevabile per agevolare l'imbarco dei passeggeri su sedia a rotelle; ad essi viene garantita, inoltre, un'assistenza completa, in partenza/arrivo.

Il personale di assistenza è disponibile ad accompagnare il passeggero con disabilità, durante la consegna del bagaglio, fino alla porta d'imbarco o ritiro bagagli.

Il terminal è provvisto di ascensori dotati di pulsanti esterni e interni in braille e di colonnine "per chiamata assistenza". I varchi dei controlli di sicurezza sono predisposti per accogliere passeggeri con sedia a rotella e portatori di pacemaker



Nei percorsi esterni ed interni sono presenti percorsi LOGES completi di mappe tattili per facilitare lo spostamento delle persone non vedenti ed ipovedenti (vedi foto).



Nelle aree interne dell'aerostazione sono presenti servizi igienici molto spaziosi ed attrezzati per persone con mobilità ridotta. Il wc è dotato di maniglioni di sostegno, fisso a parete su un lato e reclinabile sull'altro lato. Il lavabo con rubinetto a leva, presenta uno spazio sufficiente per l'accostamento con la carrozzina.

TRASFERIMENTI

Per il trasferimento dall'aeroporto, di durata 1 ora circa, è possibile noleggiare un mezzo per il trasporto di persone in carrozzina presso Allestimenti Poggesi Federico via Crocetta snc 50141 .Firenze www.disabilistore.com mail:info@disabilistore.com per INFO contattare il numero 3398755934 oppure un mezzo adattato per la guida, con comandi a mano presso Autoin3 a Gello (Pontedera) Via Piemonte, 2 Gello Pontedera (Pi) tel. 0587 290609.

IN AUTO

Da nord-ovest (Torino - Genova - Ventimiglia) : autostrada A12 uscita obbligatoria (Rosignano), quando si incrocia la S.S. Aurelia prendere la direzione Grosseto ed uscire a Follonica Nord, poi seguire la Strada Provinciale Aurelia Vecchia/SP152, Via Leopardi e SP delle Collacchie/SP158 fino alla tua destinazione a Scarlino

Da nord-est (Venezia - Bologna - Trieste): autostrada A1 fino a Firenze Signa prendere la FI-PI-LI verso Livorno, a Collesalveti prendere la A12 verso Roma, poi uscire a Rosignano, quindi prendere la S.S. Aurelia in direzione Grosseto ed uscire a Follonica Nord e poi seguire la Strada Provinciale Aurelia Vecchia/SP152, Via Leopardi e SP delle Collacchie/SP158 fino alla tua destinazione a Scarlino

Da Sud (Napoli - Bari): A1 oppure A24 fino a Roma, poi la A12 fino a Civitavecchia dove poi si imbecca la S.S. Aurelia in direzione nord. Prendi l'uscita Gavorrano da E80/ e poi segui la Strada Provinciale Aurelia Vecchia/SP152, Via Leopardi e SP delle Collacchie/SP158 fino alla tua destinazione a Scarlino

IN TRENO

La Stazione ferroviaria di Follonica è attrezzata con l'assistenza per i passeggeri con disabilità, e dista c.a. 5 km. dalla stazione ferroviaria di Follonica. La stazione offre ai passeggeri su sedia a rotelle assistenza per l'accesso e l'uscita dal treno tramite carrello elevatore, manovrato da personale appositamente incaricato. Per richiedere il servizio il viaggiatore può : rivolgersi all'impresa ferroviaria, oppure inviare una e-mail o telefonare a una delle Sale Blu dalle ore 6:45 alle 21:30 tutti i giorni, festivi inclusi, tramite numero verde gratuito 800 90 60 60.

ARRIVO ALLA STRUTTURA

Hotel Palace Corte dei Tusci e Residence I Tusci si trovano nel Golfo di Follonica, in provincia di Grosseto, a c.a. 3 km dal centro di Follonica. Il villaggio è situato in un contesto suggestivo, nel bel mezzo di una pineta e si affaccia direttamente su una bella spiaggia di sabbia chiara.

Il mare cristallino che invita alla balneazione e la possibilità di praticare diverse attività sportive e ricreative sono gli ingredienti ideali per una vacanza dinamica, all'insegna del divertimento e del relax.

PARCHEGGIO E INGRESSO



Con il taxi o bus si può arrivare di fronte all'ingresso principale, mentre il parcheggio si trova all'esterno della struttura, a c.a. 80/100 metri dall'ingresso principale ed è dotato di n. 10 posti riservati alle persone con disabilità.



L'ingresso è raggiungibile in piano, e la porta di ingresso è automatica, con luce netta di 180 cm.

HALL RECEPTION



All'ingresso principale la pavimentazione esterna/interna è, in marmo, liscia e scorrevole. Appena entrati, troviamo sulla sinistra la **reception** con banco di ricevimento alto 102 cm. La hall si presenta ampia ed elegante, con angoli relax dotati di poltrone in vimini e tavolini da salotto.

Per gli ospiti con disabilità è prevista assistenza iniziale con giro di orientamento dell'hotel, accompagnamento in camera e servizio di facchinaggio

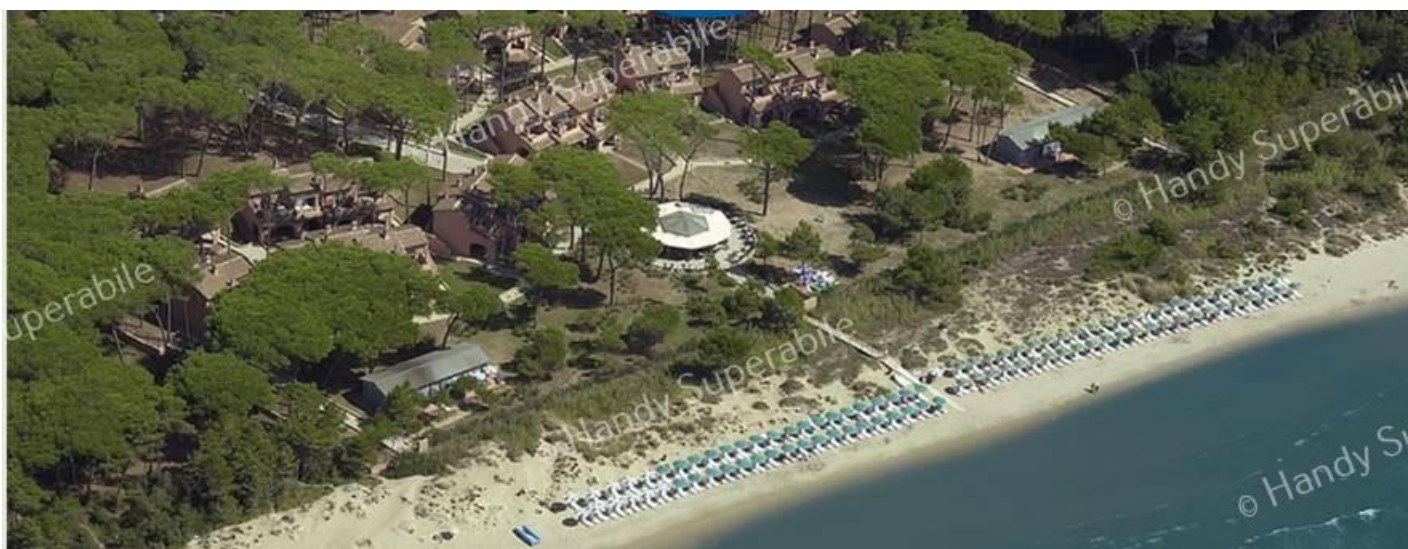
CAMERE E SERVIZI

Il villaggio si compone di due diverse strutture, il **Corte dei Tusci Village Palace**, hotel 4 stelle, un corpo centrale, a 2 piani, che ospita 119 camere, ed il **Residence I Tusci**, 2 stelle, con 72 appartamenti, con formula Aparthotel, separati tra loro e non collegati da passaggio interno, ma percorrendo la provinciale, con tracciato pedonale, protetto da guardrail, oppure dalla spiaggia.

Il Corte dei Tusci hotel dispone di 119 **camere**, tutte dotate di servizi con doccia e asciugacapelli, aria condizionata, telefono, tv, minifrigo, cassaforte, patio o terrazzo con 3° e 4° letto in veri letti piani. Si dividono in: Standard, affacciate sulla fresca pineta, Lato mare o piscina, oppure Superior vista mare, al secondo piano, più spaziose e con terrazzo attrezzato.

Le **camere Piccola Corte**, invece, sono ubicate nella zona Residence I Tusci e sono dotate degli stessi comfort delle camere Hotel. Sono comunque meno spaziose, prive di 4° letto.

L'Hotel dispone di 6 camere e il Residence di 4 appartamenti, attrezzati per persone con mobilità ridotta.



CAMERE ATTEZZATE PER GLI OSPITI CON MOBILITA' RIDOTTA



L'Hotel dispone di 6 camere e il Residence di 4 appartamenti, bilocali, attrezzati per persone con mobilità ridotta.

La camera attrezzata per gli ospiti con mobilità ridotta, visitata, la n. 31, doppia, con possibilità di 3-4° letto, al piano terra, è raggiungibile in piano. La luce netta della porta d'ingresso è 100 cm con piccolo scalino battiporta di 2 cm.

A disposizione patio coperto e porta finestra scorrevole, con piccolo scalino guida di 2 cm e luce netta 100 cm





Punto più stretto del corridoio che conduce al letto > 90 cm. Letto di 180 X 190 cm, alto 50 cm, con spazio di manovra a sx, a dx e frontale > 100 cm.

Scrivania con spazio sottostante libero di 73 cm da terra.

Armadio a porte ad ante, dotato di appendiabiti (h= 165 cm).

Controllo ambientale della temperatura con comando posto a 164 cm da terra.



SERVIZI IGIENICI NELLA CAMERA RISERVATA AGLI OSPITI CON MOBILITA' RIDOTTA



Nella camera n. 31, la porta d'ingresso scorrevole con luce netta di 82 cm. WC di tipo aperto (dente frontale), alto 48 cm, con maniglione di sostegno su entrambi i lati, con doccetta flessibile, dotata di termostato; spazio di manovra a dx 34 cm, a sx 90 cm e frontale > 100 cm.

La Doccia è a filo pavimento, priva di maniglione di sostegno, e con sedile pieghevole (h. 50 cm - 34 cm X 34 cm) e saliscendi.

Lavabo con spazio sottostante libero di 70 cm.



BAR E RISTORANTI

Hotel Palace Corte dei Tusci dispone di un ristorante che offre un trattamento di Mezza Pensione o di Pensione Completa con ottima cucina internazionale; esso è composto da **due sale climatizzate coperte**, al piano terra e al primo piano, quest'ultima risulta affiancata ad una suggestiva terrazza coperta con posti all'aperto dove vengono serviti grandi buffet per tutti i pasti.

Per i piccoli ospiti, per i due pasti principali, apertura anticipata del "**Baby Corner**" presso il ristorante: tutti i giorni a disposizione forno a microonde, frullatore, piastra elettrica, scaldabiberon e seggioloni. Su richiesta, alla reception, sponde per letti e vaschette per il bagnetto.

Per gli ospiti del Residence i Tusci, in Piccola Corte, per i pasti principali, in pensione completa, devono raggiungere il ristorante dell'Hotel, mentre per la 1° colazione possono usufruire, a scelta, anche del chiosco bar presso il Residence, con apertura garantita dal 1/06 al 12/09, dove sono disponibili bevande calde e fragranti croissant.

La struttura dispone inoltre di 2 Bar situati al piano terra, entrambi raggiungibili in piano, di cui uno si trova nell'area piscine e l'altro è nella hall della reception.

Poi c'è un chiosco bar nel giardino del residence che si trova sulla spiaggia nei pressi del residence

RISTORANTE



La sala climatizzata che si trova al piano superiore è accessibile tramite una scala superabile, per gli ospiti con mobilità ridotta, tramite un servoscala, dotato di telecomando, ben funzionante con assistenza. La porta d'ingresso alla sala, situata al piano terra, ha una luce netta di 123 cm, mentre quella che si trova al piano primo è di 100 cm. **Ci sono porte con maniglioni antipanico**



Al ristorante si può scegliere di mangiare comodamente nell'ampia sala interna, oppure, nella stagione estiva, nella bella veranda esterna (vedi foto in basso). I tavoli interni sono a 4 gambi con spazio sottostante cm da terra, mentre i tavoli esterni hanno supporto centrale e dispongono di uno spazio sottostante di cm 72 cm .





La ricca colazione è a buffet con i distributori del caffè e latte posti ad un'altezza di 85 cm da terra, mentre i banconi, dove sono disposte le pietanze, si trovano ad un'altezza di 88 cm da terra. In caso di necessità i camerieri sono disponibili ad aiutare il cliente con disabilità ed effettuare, eventualmente, il servizio al tavolo. Nel ristorante non sono presenti servizi igienici fruibili dagli ospiti in carrozzina ma si possono utilizzare quelli nella hall che si trovano a poche decine di metri.

N.B. Il ristorante è preparato per ospitare clienti con allergie alimentari e dispone, previa richiesta all'atto della prenotazione, di alimenti per clienti con intolleranze alimentari (Handy Superabile e il Tour Operator non possono tuttavia garantire la non contaminazione). Il cliente che necessita di avere informazioni specifiche circa il servizio prestato dovrà richiederle, segnalando le proprie esigenze, all'atto della prenotazione. Al momento dell'arrivo in hotel, il cliente dovrà contattare il responsabile della ristorazione per riconfermare le proprie esigenze e ottenere informazioni circa le modalità di preparazione ed erogazione dei pasti

BAR



Il Lobby Bar è situato nella hall ed è accessibile in piano, con il bancone alto 103 cm; i drink si possono consumare seduti comodamente sulle poltrone che si trovano di fronte.

L'altro bar (vedi foto sopra e in basso) è situato a lato della piscina ed è accessibile in piano, senza porta. Il bancone è alto 103 cm e i drink si possono consumare seduti nella veranda coperta adiacente oppure sdraiati comodamente sulle sdraio a bordo vasca.

I tavoli sono a supporto centrale con spazio sottostante libero cm 75



PERCORSI INTERNI ED AREE COMUNI

DESCRIZIONE PERCORSO DALLE CAMERE ALLE AREE COMUNI



Lungo i percorsi interni non ci sono segnali tattili (loges-vettore-variazioni cromatiche) che favoriscano l'orientamento ai non vedenti e ipo-vedenti, ma è comunque previsto, all'arrivo, un servizio di accompagnamento in camera e giro di orientamento del villaggio.

Nell'edificio centrale e nei percorsi interni sono presenti cartelli direzionali con le indicazioni dei vari servizi presenti.



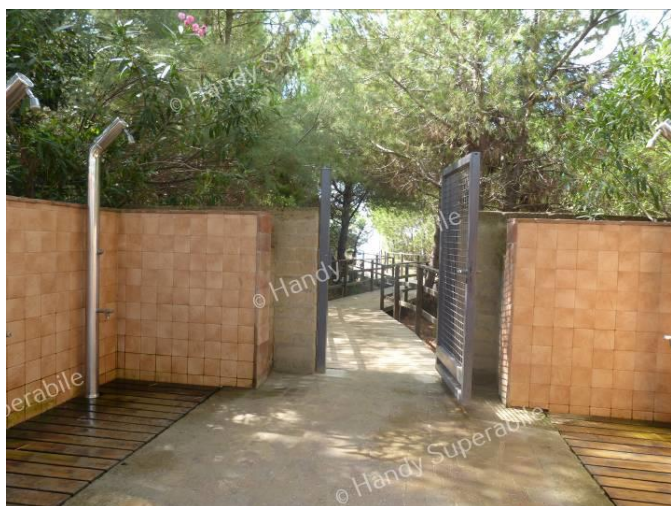


Ci sono 2 ascensori in hotel e 6 nel residence che servono rispettivamente le camere e gli appartamenti standard.

Quelli dell'hotel hanno una porta scorrevole con luce netta di 78 cm, interno cabina con largh. 107 cm e prof. 145 cm, privo di maniglia di sostegno. Pulsante di chiamata posto a 110 cm di altezza da terra, in rilievo e tastiera comandi in rilievo con il tasto più alto posto a 125 cm da terra. Avviso sonoro.



Il percorso dalla camera visitata all'ingresso, al ristorante e alla piscina è in piano e non supera i 50 m di distanza. Per arrivare alla spiaggia, distante c.a. 130 m dalle camere adattate, si deve percorrere un primo tratto piastrellato per c.a. 90 m, con rampa lunga c.a. 6 m (vedi foto sopra a dx), con pendenza c.a. 6%, poi un tratto di c.a. 40 m con pendenza del 6%; per raggiungere la spiaggia c'è una passerella in legno di 34 m, in piano, dotata di corrimano da entrambi i lati.



SERVIZI IGIENICI COMUNI NEI PRESSI DELLA HALL



Nei pressi della **hall** e del **bar** si trovano **servizi igienici** comuni, opportunamente segnalati, accessibili in piano, con luce netta porta d'ingresso cm 80; il wc è dotato di maniglione di sostegno, fisso a parete, con spazio libero a sx di 24 cm, a dx superiore a 100 cm e frontale 52 cm. Spazio sottostante il lavabo di cm 78 con specchio non fruibile dagli ospiti in carrozzina.

PISCINE



La struttura dispone di n. 2 piscine, all'aperto, raggiungibili in piano, di cui una piscina per adulti ed una per bambini, attrezzate con solarium.

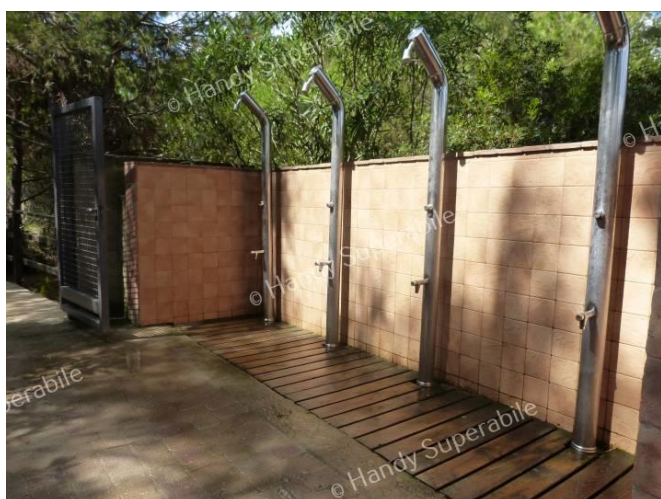
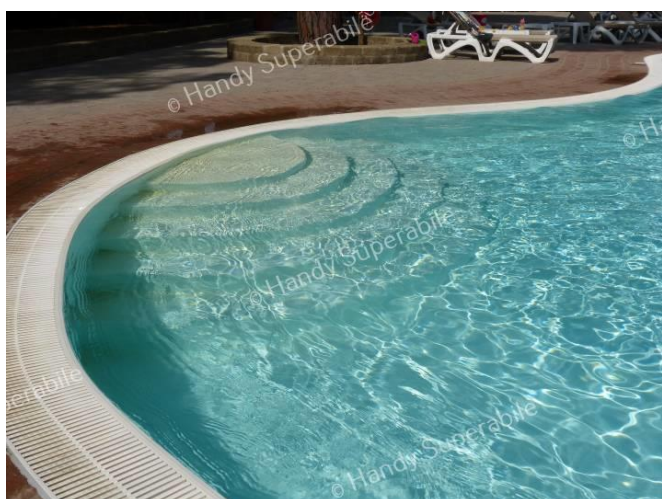




Entrambe sono a sfioro; la piscina per adulti è profonda da 110 a 170 cm, ed è accessibile tramite scaletta metallica e rampa con 5 scalini, digradante. Risulta priva di sollevatore ma si può utilizzare, tramite la rampa, la sedia JOB, per facilitare l'accesso in vasca agli ospiti con mobilità ridotta, e disponibile sulla spiaggia, a 50 m.

La vasca per bambini, a sfioro, di forma circolare, si trova adiacente alla piscina principale e risulta profonda 80 cm.

Le docce si trovano a c.a. 30 metri dalla piscina nel percorso che conduce alla spiaggia e risultano a filo pavimento.



SPIAGGIA



La spiaggia privata, di sabbia, si trova a c.a. 130 metri dalle camere adattate, raggiungibile tramite un percorso con rampa, piastrellata in cemento, lunga c.a. 8 metri, larga 90 cm, con pendenza c.a. 6 % che conduce alle docce all'aperto che risultano a filo pavimento.





Dall'area docce una passerella in legno conduce fino alla spiaggia; quest'ultima è accessibile tramite passerella in pvc che conduce fino alle due postazioni di ombrellone, riservate ai clienti con disabilità motoria e dotate di pedana per facilitare il passaggio e lo stazionamento della carrozzina (da richiedere all'atto della prenotazione).



L'hotel dispone di **2 sedie da mare JOB** per facilitare la balneazione agli ospiti con mobilità ridotta.



ATTIVITA' SPORTIVE E RICREATIVE – MINICLUB

ATTIVITA' SPORTIVE E RICREATIVE



Nel villaggio si possono utilizzare canoe e windsurf su prenotazione. Altre attività: tennis da tavolo, acquagym, aerobica, freccette, bocce, tiro con l'arco (al residence a 380 m). Altre attività sportive: campo polivalente con tennis e calcetto, raggiungibile tramite un percorso piastrellato, rugoso, e accessibile con cancello - luce netta superiore a 90 cm. Possibilità di effettuare diverse attività ricreative diurne con gli animatori con tornei, corsi collettivi di nuoto; In serata, lo staff di animazione propone, in teatro, spettacoli con musical dal vivo, varietà e cabaret



MINICLUB

Per i piccoli ospiti Baby Club 4/8 anni, Mini Club 8/12 anni e Junior Club 12/16 anni ad orari prestabiliti, sei giorni a settimana. Area giochi nel giardino.