

# TOSCANA

Progetto “P.E.S.I. Percorsi Esperienziali e SuperAbili Inclusivi”

## HOTEL RISTORANTE PICCOLO MONDO

Piazza Guerrazzi 2-Follonica-Gr-

Tel. 0566/40268-40361 - Mail.info@piccolomondohotel.it

**TESTATO PER TE DA:**



### **Associazione di promozione sociale “Handy Superabile”**

T e l . 3498505727 Website: [www.handysuperabile.org](http://www.handysuperabile.org) e-mail: [info@handysuperabile.org](mailto:info@handysuperabile.org)

**Con l'obiettivo di mettere a tua disposizione tutte le informazioni utili per una scelta consapevole**

**Consulta le pagine che seguono e trova le informazioni che ti servono**

***Nota Bene** Le informazioni che seguono si riferiscono alla data di verifica riportata in calce ad ogni scheda. L'Associazione non è responsabile di eventuali modifiche significative apportate dalla struttura dopo la visita.*

***Tutti i testi, le informazioni e le immagini fotografiche contenute in questo documento sono di proprietà di Handy Superabile e ne è pertanto vietato l'uso e la riproduzione anche parziale senza l'esplicito consenso dell'autore stesso.***

## SOMMARIO

COME RAGGIUNGERE LA STRUTTURA .....3

HOTEL PICCOLO MONDO TESTATO DA [HANDY SUPERABILE](http://www.handysuperabile.org) NELL'ESTATE 2023

IN AUTO .....	3
IN TRENO .....	3
IN AEREO .....	4
ALTRE INFORMAZIONI UTILI.....	<b>Errore. Il segnalibro non è definito.</b>
PARCHEGGI E POSIZIONE.....	6
DESCRIZIONE E INGRESSO .....	7
RISTORANTE.....	11
SERVIZI IGIENICI COMUNI PRESSO IL RISTORANTE .....	12
CAMERE E SERVIZI .....	13

**HOTEL PICCOLO MONDO TESTATO DA [HANDY SUPERABILE](#) NELL'ESTATE 2023**

---

## COME RAGGIUNGERE LA STRUTTURA

### IN AUTO

Da nord-ovest (Torino - Genova - Ventimiglia): autostrada A12 uscita obbligatoria (Rosignano), quando si incrocia la S.S. Aurelia prendere la direzione Grosseto ed uscire a Follonica Nord, dall'uscita Strada Aurelia vecchia verso Follonica a circa 4 km. Il bar si trova in centro a Follonica vicino al tradizionale mercato coperto e al centro cittadino.

Da nord-est (Venezia - Bologna - Trieste): autostrada A1 fino a Firenze Signa prendere la FI-PI-LI verso Livorno, a Collesalveti prendere la A12 verso Roma, poi uscire a Rosignano, quindi prendere la S.S. Aurelia in direzione Grosseto.

Da Sud (Napoli - Bari): A1 oppure A24 fino a Roma, poi la A12 fino a Civitavecchia dove poi si imbocca la S.S. Aurelia in direzione nord.

### IN TRENO

La stazione ferroviaria di Follonica si trova in centro. Essa risulta accessibile ai viaggiatori con mobilità ridotta ed è prevista assistenza con carrello elevatore per ingresso/uscita dal vagone. La stazione è dotata anche di servizi igienici accessibili ai disabili ed attrezzati. Nelle immediate vicinanze della stazione ferroviaria è possibile trovare un parcheggio per auto private, con posti auto riservati ai portatori di handicap.

Il servizio di assistenza per disabili si può prenotare contattando la Sala Blu di RFI dal telefono fisso: numero verde gratuito **800 90 60 60**, attivo 7 giorni su 7 dalle ore 06,45 alle ore 21,30, oppure da telefono fisso e mobile: Numero unico Nazionale **199 30 30 60** ( il costo da rete fissa è di 6,22 cent. € alla risposta + 2,68 cent. €/ minuto di conversazione, IVA inclusa; quello da rete mobile varia a seconda dell'operatore), o ancora inviando una mail a: [SalaBlu.FIRENZE@rfi.it](mailto:SalaBlu.FIRENZE@rfi.it) .

Per ulteriori informazioni consultare la pagina "[accessibilità stazioni](#)"

HOTEL PICCOLO MONDO TESTATO DA [HANDY SUPERABILE](#) NELL'ESTATE 2023

## IN AEREO



Aeroporti più vicini: “Galileo Galilei” di Pisa (100 km consulta [l'orario dei voli](#)). Dall'aeroporto raggiungere Follonica utilizzando il treno per la stazione di Follonica o un'auto a noleggio. All'aeroporto l'imbarco/sbarco del passeggero con mobilità ridotta viene effettuato con'ambulift, un mezzo speciale dotato di rampa - lounge mobile - con piattaforma elevabile per agevolare l'imbarco dei passeggeri su sedia a rotelle; ad essi viene garantita, inoltre, un'assistenza completa, in partenza/arrivo.

Il personale di assistenza è disponibile ad accompagnare il passeggero con disabilità, durante la consegna del bagaglio, fino alla porta d'imbarco o ritiro bagagli.

Il terminal è provvisto di ascensori dotati di pulsanti esterni e interni in braille e di colonnine “per chiamata assistenza” (vedi foto sopra a dx). I varchi dei controlli di sicurezza sono predisposti per accogliere passeggeri con sedia a rotella e portatori di pacemaker.

Nei percorsi esterni ed interni sono presenti percorsi LOGES completi di mappe tattili per facilitare lo spostamento delle persone non vedenti ed ipovedenti (vedi foto).

Possibilità di chiedere un'auto a noleggio con comandi a mano per la guida da parte di persone con disabilità agli arti inferiori presso la Ditta Sellari di Grosseto tel. 0564 456047 oppure presso la ditta “Autoin3” a Gello (Pontedera – Pi), tel. Tel: 0587 290609.



HOTEL PICCOLO MONDO TESTATO DA [HANDY SUPERABILE](#) NELL'ESTATE 2023



Nelle aree interne dell'aerostazione sono presenti servizi igienici molto spaziosi ed attrezzati per persone con mobilità ridotta. Il wc è dotato di maniglioni di sostegno, fisso a parete su un lato e reclinabile sull'altro lato. Il lavabo con rubinetto a leva, presenta uno spazio sufficiente per l'accostamento con la carrozzina.

## **ALTRE INFORMAZIONI UTILI**

### **NUMERI TELEFONICI UTILI:**

Emergenza Sanitaria Guardia Medica 118

Farmacia 24 H: vedi farmacia di turno su [www.comune.follonica.gr.it](http://www.comune.follonica.gr.it)

Guardia medica :0566/59256 URP

Taxi : 0566/41355

**SPORTELLO INFORMA HANDICAP:** [folonicacittaospitale@gmail.com](mailto:folonicacittaospitale@gmail.com)

Tel. 0566/52012

C/O UFFICIO DEL TURISMO COMUNE DI FOLLONICA – VIA ROMA 49

[www.prolocofollonica.it](http://www.prolocofollonica.it)

### **PUNTI INFORMAZIONI TURISTICHE:**

Per informazioni rivolgersi a:

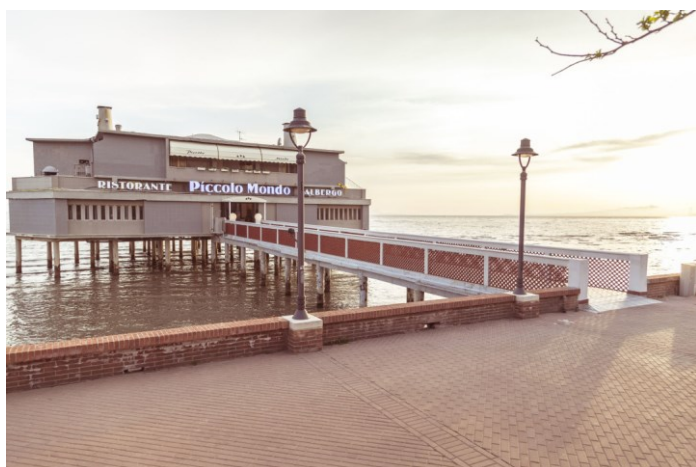
Uffici di Informazione e Assistenza Turistica 0566/52012 – FOLLONICA (GR) Via Roma 49

orari di apertura: dal lunedì al sabato 09.30/12.30 16.30/19.00 domenica e festivi 09.30/12.30

**HOTEL PICCOLO MONDO TESTATO DA [HANDY SUPERABILE](#) NELL'ESTATE 2023**



## DESCRIZIONE E INGRESSO



Il Piccolo Mondo Hotel Ristorante, si trova in Piazza Guerrazzi,2 detta, piazza a mare, adiacente il lungomare pedonabile , appena usciti dalla via centrale Via Roma, un ingresso in mare e direttamente affacciata sul mare con un panorama e vista bellissimi.

Il Piccolo Mondo Hotel Ristorante famosissimo per la sua location in quanto situato direttamente sul mare come una palafitta.

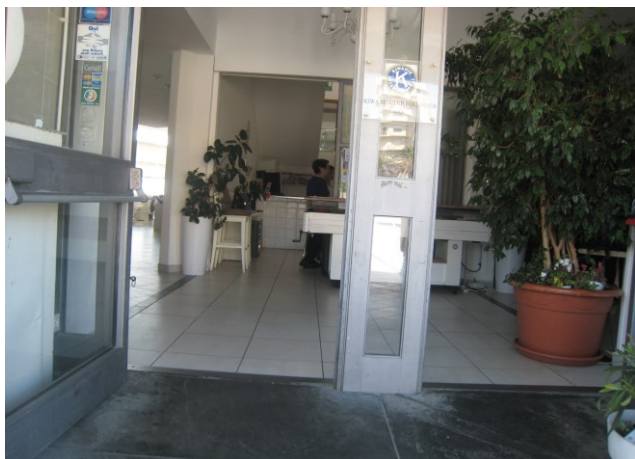
Raggiungibile in piano dalla piazza tramite un ponte di collegamento con ampio spazio e privo di ostacol..

Accessibile con varchi aperti e dimensioni che consentono semplici passaggi anche a carrozzine elettriche o passeggini doppi per gemelli così' come a deambulatori ecc.

La pavimentazione esterna è in piastrelle leggermente rugose, i posteggi vicini si trovano anche in piazza XXV Aprile a trenta metri.



HOTEL PICCOLO MONDO TESTATO DA [HANDY SUPERABILE](#) NELL'ESTATE 2023



All'ingresso dell'Hotel e Ristorante, troviamo apertura di due porte dx e sx, con luce netta di 80 cm, rampetta di raccordo per superamento di gradino della soglia, leggera pendenza pari al 5% larghezza 200 cm, per entrambi gli ingressi, lunghezza 100 cm. Superato gli ingressi troviamo spazi ampi, pavimentazione liscia in piastrelle, senza ostacoli, e tutto permette facilmente le manovre delle carrozzine e passeggini. Sono ammessi animali domestici e soprattutto il cane guida di ospiti non vedenti in tutte le aree comuni. Wi Fi libero in tutte le aree.

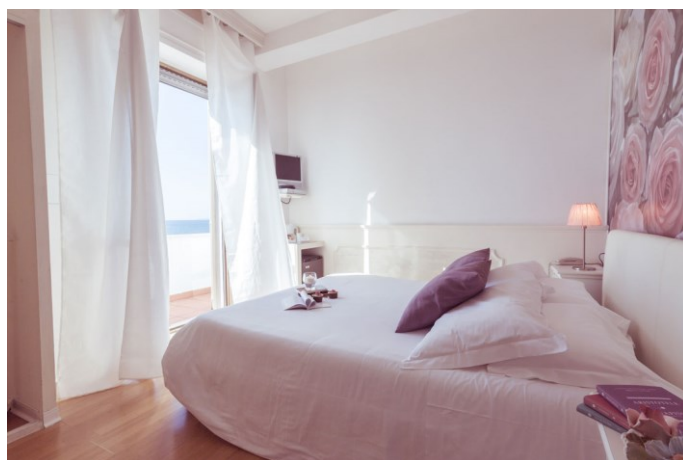
**HOTEL PICCOLO MONDO TESTATO DA [HANDY SUPERABILE](#) NELL'ESTATE 2023**



## CAMERE E SERVIZI

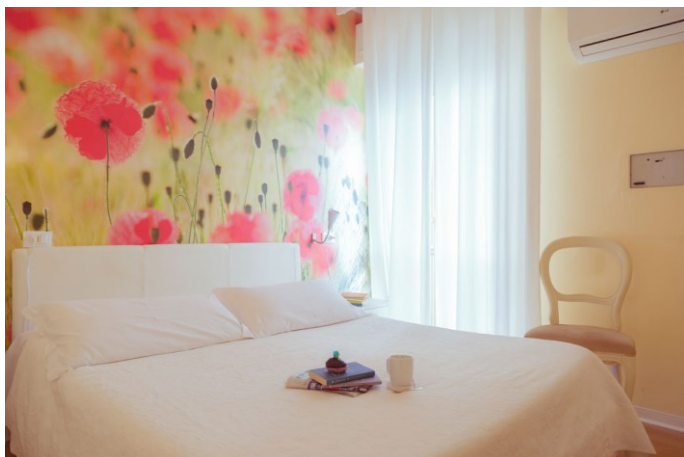


Le camere sono raggiungibili solo tramite una scala. Le 12 camere risultano spaziose, comode, finemente curate e sono suddivise a tema, romantica, floreale, musicale e altro ancora



HOTEL PICCOLO MONDO TESTATO DA [HANDY SUPERABILE](#) NELL'ESTATE 2023

Sede Legale: Via Isola dello Sparviero 2, 58022 Follonica (GR), Italia  
Tel.: 3498505727 [stevepaoli@yahoo.it](mailto:stevepaoli@yahoo.it) [www.handysuperabile.org](http://www.handysuperabile.org)



### *Dormire sul mare*

La collocazione dell'albergo, unica nel suo genere, ha come cornice naturale lo splendido mare del Golfo di Follonica che costeggia l'intero perimetro dell'hotel. Le camere vista mare godono di splendide albe e pittoreschi tramonti. L'albergo è l'unico in Italia costruito su palafitte e dormire al Piccolo Mondo ti donerà un'esperienza unica ma ripetibile! Relax e silenzio sono la colonna sonora delle tue vacanze.



Il bagno è finemente curato con tutti i comfort necessari all'ospite, biancheria, asciugacapelli, doccia o vasca, creme, bagnoschiuma e altro gradito di clienti dell'hotel.

Spazi idonei per persone con difficoltà motorie lievi e persone obese.

**HOTEL PICCOLO MONDO TESTATO DA [HANDY SUPERABILE](#) NELL'ESTATE 2023**

## RISTORANTE



### *Mangiare sul mare.*

Grazie alla raffinata sala che si affaccia sul mare, il Piccolo Mondo è meta per le tue cene romantiche e si presta anche per grandi occasioni ( Matrimoni, Battesimi e ricorrenze varie). Riunioni d'affari, Meeting, Convegni, Presentazioni, possono trovare all'interno del Piccolo Mondo la risposta più adeguata alle loro esigenze.

Il servizio è attento e professionale, senza dimenticare mai un sorriso.

**Presenti menu per allergie alimentari come per la celiachia. Presenti menu per vegetariani e vegani,**

Le grandi sale presentano tavoli quadrati, rettangolari, rotondi, a 4 gambe con altezza sottostante di 74 cm.

Fantastici buffet di antipasti con specialità di pesce ed importanti selezioni di salumi e formaggi della tradizione Maremmana.

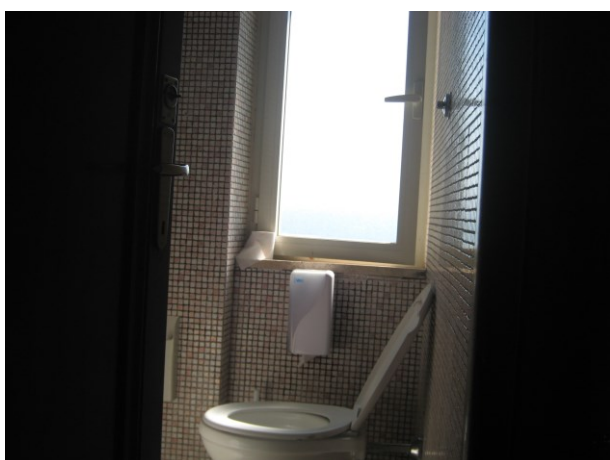
I primi piatti di pesce sono una certezza per i nostri clienti da anni. La grigliata, collocata all'interno della sala è un trionfo di pesce, crostacei e pescato del giorno. Ottime le bistecche di carni selezionate.

La pasticceria interna è il top del fine pasto, con le sue innumerevoli varietà di dolci al cucchiaio e di torte sfornate ogni giorno.



HOTEL PICCOLO MONDO TESTATO DA [HANDY SUPERABILE](#) NELL'ESTATE 2023

## SERVIZI IGIENICI COMUNI PRESSO IL RISTORANTE



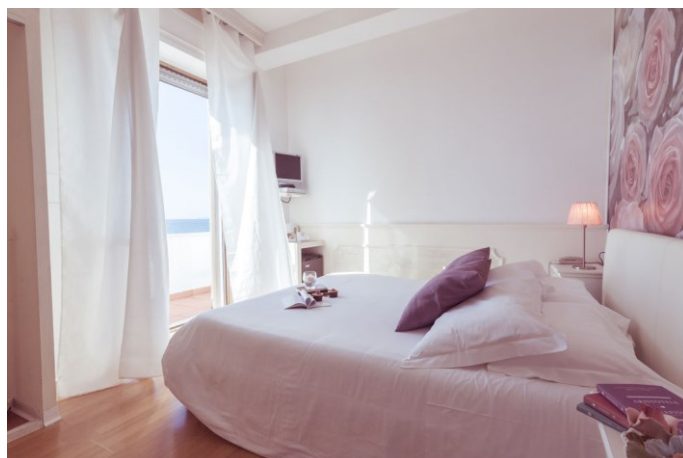
I servizi igienici del Ristorante sono raggiungibili in piano, sul lato sx della sala principale, adiacente corridoio ingresso, purtroppo per la realizzazione di moltissimi anni fa della struttura, i servizi igienici non hanno gli spazi adeguati per permettere un movimento agevole alle carrozzine; in fase di nuovo restauro i medesimi saranno rivisti e resi accessibili. Fruibili da altre disabilità.

HOTEL PICCOLO MONDO TESTATO DA [HANDY SUPERABILE](#) NELL'ESTATE 2023

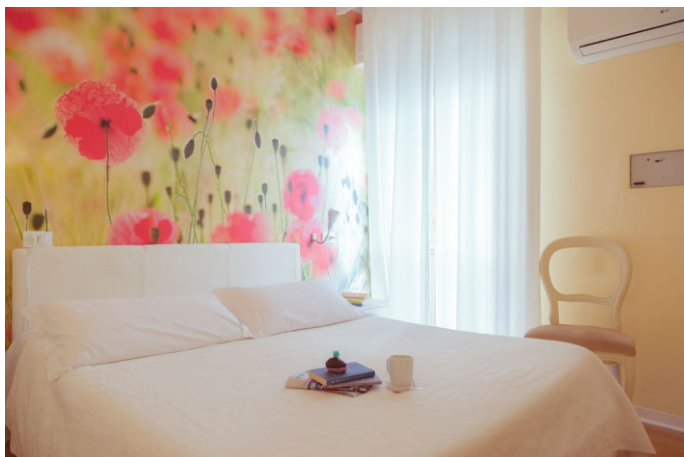
## CAMERE E SERVIZI



Le camere sono raggiungibili solo tramite una scala. Le 12 camere standard non hanno nessun accorgimento e ausili per gli ospiti con mobilità ridotta, ma risultano spaziose, comode, finemente curate e sono suddivise a tema, romantica, floreale, musicale e altro ancora



HOTEL PICCOLO MONDO TESTATO DA [HANDY SUPERABILE](#) NELL'ESTATE 2023



### *Dormire sul mare*

La collocazione dell'albergo, unica nel suo genere, ha come cornice naturale lo splendido mare del Golfo di Follonica che costeggia l'intero perimetro dell'hotel. Le camere vista mare godono di splendide albe e pittoreschi tramonti. L'albergo è l'unico in Italia costruito su palafitte e dormire al Piccolo Mondo ti donerà un'esperienza unica ma ripetibile! Relax e silenzio sono la colonna sonora delle tue vacanze.



Il bagno è finemente curato con tutti i comfort necessari all'ospite, biancheria, asciugacapelli, doccia o vasca, creme, bagnoschiuma e altro gradito di clienti dell'hotel.

Spazi idonei per persone con difficoltà motorie lievi e persone obese.

**N.B.** Questa scheda descrittiva, insieme alle altre che seguiranno, relative alle strutture turistiche di Follonica, è stata realizzata da esperti in materia di turismo accessibile, dell'associazione di promozione sociale **Handy Superabile**

**Obiettivo del progetto:** fornire una informazione validata sull'effettiva accessibilità e fruibilità dei servizi turistici, con eventuali criticità e proporre interventi per migliorarne la fruibilità e l'accoglienza per le persone con diversa disabilità.

**HOTEL PICCOLO MONDO TESTATO DA [HANDY SUPERABILE](#) NELL'ESTATE 2023**