

TOSCANA

Progetto “P.E.S.I. Percorsi Esperienziali e SuperAbili Inclusivi”

HOTEL PARRINI

Viale Italia 103, Follonica GR – Tel. 056640293 - 056644017

www.parrinihotel.com email info@parrinihotel.com

TESTATO PER TE DA:



Associazione di promozione sociale “Handy Superabile”

Tel. 3498505727 Web site: www.handysuperabile.org e-mail: info@handysuperabile.org

Con l'obiettivo di mettere a tua disposizione tutte le informazioni utili per una scelta consapevole

Consulta le pagine che seguono e trova le informazioni che ti servono

Nota Bene Le informazioni che seguono si riferiscono alla data di verifica riportata in calce ad ogni scheda. L'Associazione non è responsabile di eventuali modifiche significative apportate dalla struttura dopo la visita.

Tutti i testi, le informazioni e le immagini fotografiche contenute in questo documento sono di proprietà di Handy Superabile e ne è pertanto vietato l'uso e la riproduzione anche parziale senza l'esplicito consenso dell'autore stesso.

HOTEL PARRINI TESTATO DA [HANDY SUPERABILE](http://www.handysuperabile.org) NELL'ESTATE 2023

Sommario

DESCRIZIONE SINTETICA DELLA STRUTTURA	3
ARRIVO ALLA STRUTTURA	4
COME RAGGIUNGERE L'HOTEL	4
IN AUTO	4
IN TRENO	4
IN AEREO	5
PARCHEGGIO	6
INGRESSO	7
RECEPTION- HALL	7
CAMERE E SERVIZI IN CAMERA.....	9
CAMERA STANDARD 201	9
BAR E RISTORANTI.....	12
BAR.....	12
RISTORANTE	14
SERVIZI IGIENICI COMUNI.....	15
SHOP.....	16
SPIAGGIA.....	17
PERCORSI INTERNI E ASCENSORE	19

DESCRIZIONE SINTETICA DELLA STRUTTURA

	<p>DISABILI MOTORI</p> <p>TRASFERIMENTI: possibilità di noleggio auto adattata con i comandi a mano (rivolgersi a info@handy Superabile.org).</p> <p>INGRESSO: raggiungibile attraverso rampa amovibile all'esterno</p> <p>RISTORANTE, BAR E SHOP: Raggiungibile in piano</p> <p>SPIAGGIA: raggiungibile con rampe; postazioni di ombrellone riservate; sedia anfibia disponibile.</p>
	<p>NON VEDENTI & IPOVEDENTI</p> <p>RISTORANTI E BAR: Presente personale disponibile a servire al tavolo le pietanze e le bevute.</p>
	<p>SORDI & IPOACUSICI</p> <p>BROCHURE/PANNELLI INFORMATIVI: presenti in reception</p> <p>PANNELLI INFO/CARTELLI DIREZIONALI: presenti nei percorsi interni</p> <p>TELEFONO DTS (tastiera e display): non presente in camera</p>
	<p>PERSONE DIALIZZATE</p> <p>AMBULATORI NEFROLOGICI: a Massa Marittima, a ca. 20 km e ambulatorio distaccato a Follonica, a ca. 3 km, mentre all'Ospedale di Grosseto, a ca. 50 km, strutturato reparto di degenza, per un tot di 10 posti letti</p>
	<p>PERSONE CON INTOLLERANZE & ALLERGIE ALIMENTARI</p> <p>Ristorante che dispone, previa richiesta all'atto della prenotazione, di alimenti per clienti con intolleranze alimentari (Handy Superabile e Tour Operator non possono tuttavia garantire la non contaminazione). Il cliente che necessita di avere informazioni specifiche circa il servizio prestato dovrà richiederle, segnalando le proprie esigenze, all'atto della prenotazione. Al momento dell'arrivo in hotel, dovrà contattare il responsabile della ristorazione per riconfermare le proprie esigenze e ottenere informazioni circa le modalità di preparazione ed erogazione dei pasti.</p>
	<p>FAMIGLIE CON BAMBINI</p> <p>"Baby Corner" presso il ristorante, con forno a microonde, frullatore, piastra elettrica, scaldabiberon e seggioloni.</p> <p>Pineta con parco giochi a 50 metri dall'hotel</p>

HOTEL PARRINI TESTATO DA [HANDY SUPERABILE](#) NELL'ESTATE 2023

ARRIVO ALLA STRUTTURA

COME RAGGIUNGERE L'HOTEL

IN AUTO

Per raggiungere l'hotel Parrini è necessario impostare sui navigatori satellitari "Via Merloni", percorrendola sino in fondo, superando la piazzetta – parcheggio.

Da nord seguire le seguenti indicazioni: uscire a Follonica Nord, proseguire in direzione di Follonica per circa 5 km, svoltare a destra per il centro.

Alla rotonda proseguire a diritto, attraversare il sottopassaggio ferroviario, svoltare nella prima strada a destra e allo stop di nuovo a destra. Proseguire per 264 metri e voltare nella seconda strada a destra (via Merloni), proseguire costeggiando la pineta fino a raggiungere l'hotel Parrini situato a 300 metri sulla sinistra.

Da Sud seguire le seguenti indicazioni: Uscire a Follonica est, proseguire per Follonica per circa 2 km. All'incrocio proseguire sempre a diritto in direzione centro, attraversare il sottopassaggio ferroviario.

Alla rotonda seguire le indicazioni per la stazione, al primo semaforo svoltare a destra.

Nella piazza della stazione svoltare a destra, di nuovo svoltare nella seconda strada a sinistra, all'incrocio svoltare a sinistra fino a raggiungere la rotonda.

Alla rotonda svoltare a destra e proseguire per 264 metri e voltare nella seconda strada a destra (via Merloni), proseguire costeggiando la pineta fino a raggiungere l'hotel Parrini situato a 300 metri sulla sinistra.

IN TRENO

La stazione ferroviaria di Follonica si trova in centro e dista 850 metri dall'Hotel Parrini.

La stazione di Follonica risulta accessibile ai viaggiatori con mobilità ridotta, non vedenti e ipovedenti. E' prevista assistenza con carrello elevatore per ingresso/uscita dal vagone.

Nelle immediate vicinanze della stazione ferroviaria è possibile trovare un parcheggio per auto, con posti auto riservati ai portatori di handicap.

Di fronte alla stazione ferroviaria di Follonica si trova la stazione dei Taxi.

Il servizio di assistenza per disabili si può prenotare contattando la Sala Blu di RFI dal telefono fisso: numero verde gratuito **800 90 60 60**, attivo 7 giorni su 7 dalle ore 06,45 alle ore 21,30, oppure da telefono fisso e mobile: Numero unico Nazionale **199 30 30 60** (il costo da rete fissa è di 6,22 cent. € alla risposta + 2,68 cent. €/ minuto di conversazione, IVA inclusa; quello da rete mobile varia a seconda dell'operatore), o ancora inviando una mail a: SalaBlu.FIRENZE@rfi.it. Per ulteriori informazioni consultare la pagina "[accessibilità stazioni](#)"

IN AEREO



Aeroporti più vicini: "Galileo Galilei" di Pisa (100 km). Dall'aeroporto raggiungere Follonica utilizzando il treno per la stazione di Follonica o un'auto a noleggio.

All'aeroporto l'imbarco/sbarco del passeggero con mobilità ridotta viene effettuato con'ambulift, un mezzo speciale dotato di rampa - lounge mobile - con piattaforma elevabile per agevolare l'imbarco dei passeggeri su sedia a rotelle; ad essi viene garantita, inoltre, un'assistenza completa, in partenza/arrivo. Il personale di assistenza è disponibile ad accompagnare il passeggero con disabilità, durante la consegna del bagaglio, fino alla porta d'imbarco o ritiro bagagli. Il terminal è provvisto di ascensori dotati di pulsanti esterni e interni in braille e di colonnine "per chiamata assistenza" (vedi foto sopra a dx). I varchi dei controlli di sicurezza sono predisposti per accogliere passeggeri con sedia a rotella e portatori di pacemaker.

Nei percorsi esterni ed interni sono presenti percorsi LOGES completi di mappe tattili per facilitare lo spostamento delle persone non vedenti ed ipovedenti (vedi foto).

Nelle aree interne dell'aerostazione sono presenti servizi igienici molto spaziosi ed attrezzati per persone con mobilità ridotta. Il wc è dotato di maniglioni di sostegno, fisso a parete su un lato e reclinabile sull'altro lato. Il lavabo con rubinetto a leva, presenta uno spazio sufficiente per l'accostamento con la carrozzina

Possibilità di chiedere un'auto a noleggio con comandi a mano per la guida da parte di persone con disabilità agli arti inferiori presso "Autoin3" a Gello (Pontedera – Pi), tel. Tel: 0587 290609.



Lato mare



Lato strada

L'Hotel Parrini è situato al centro della città di Follonica. Si trova in una posizione privilegiata a soli 20 metri dall'isola pedonale centrale, ed è costruito direttamente sulla spiaggia.

L'hotel Parrini dispone di 38 camere tutte con balcone privato, di cui 20 Sea view con una meravigliosa vista panoramica sul golfo e 18 Street view affacciate sul lungomare. Le camere accoglienti e confortevoli si presentano finemente arredate.

L'hotel Parrini con il suo ristorante affacciato con una splendida terrazza sul mare, offre un ricco menù a la Carte con le principali specialità maremmane e piatti a base di pesce

L'hotel Parrini è dotato di scala interna per l'accesso diretto alla spiaggia dove potrete trovare cabina spogliatoi, doccia e il deposito dei giochi da mare. Gli ospiti con mobilità ridotta possono usufruire della spiaggia attraverso lo stabilimento balneare Parrini adiacente all'hotel, che dispone di rampa per raggiungere gli ombrelloni.

Presso l'hotel Parrini troverete anche un piccolo shop per i prodotti tipici locali.

PARCHEGGIO

L' Hotel Parrini essendo ubicato sul lungomare di Follonica non dispone di un parcheggio privato. Nelle vicinanze vi è un parcheggio pubblico non a pagamento. Il parcheggio pubblico dispone di N. 2 stalli riservati ai portatori di handicap ed evidenziati con segnaletica orizzontale e verticale. La distanza dal parcheggio pubblico all'ingresso è approssimativamente di 50 metri. La pavimentazione del parcheggio è in asfalto con superficie liscia.



Di fronte all'hotel nel marciapiede opposto, vi sono N.2 aree riservate all'hotel Parrini, dedicate al carico e allo scarico con N. 3 stalli ciascuna

Gli ospiti con esigenze speciali possono usufruire di questi spazi e sostare più a lungo per permettere loro di effettuare in tutta tranquillità le pratiche inerenti il check in e il possesso della camera.

Per la sosta è necessario prendere accordi con la Reception.

INGRESSO



L'ingresso principale è raggiungibile attraverso due gradini: il primo con altezza di 10 cm, il secondo con altezza di 20 cm circa.

I gradini sono superabili attraverso una pedana amovibile con larghezza superiore a 90 cm, lunghezza di 130 cm e pendenza di circa il 15%.

La porta di ingresso è a 2 ante, con apertura scorrevole automatica. La porta ha una luce netta superiore a 100 cm.

Accanto all'ingresso sul lato sinistro vi è una piccola terrazcina con tavoli e sedie.

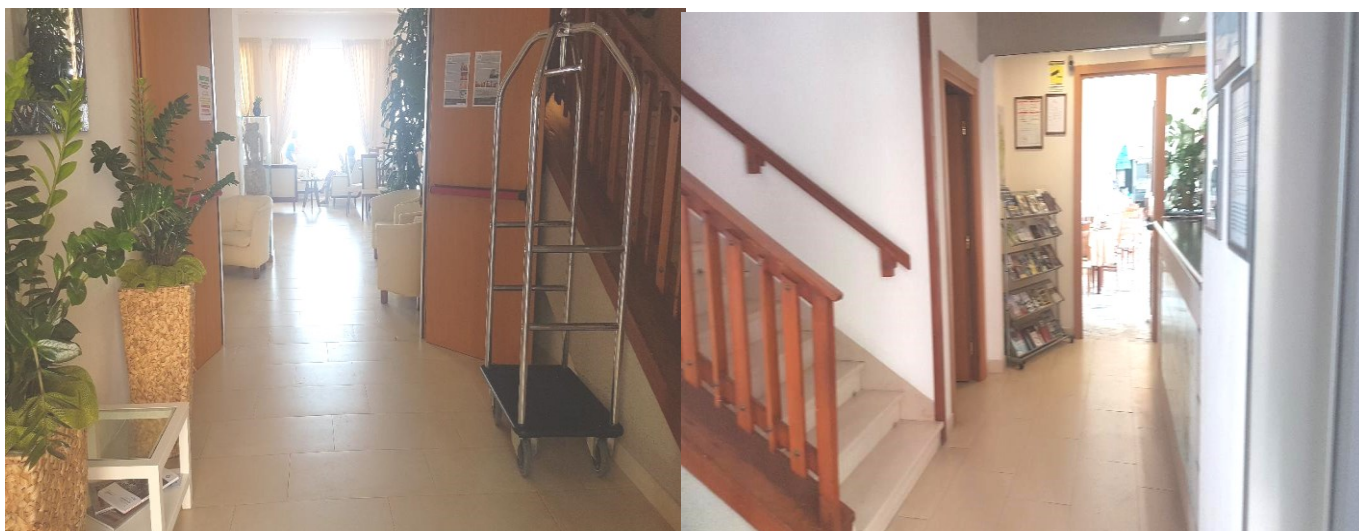
RECEPTION- HALL

All'entrata della hall, di fronte si trova il grande salone con angoli relax mentre sul lato destro si trova la Reception.

Entrambi gli ambienti sono raggiungibili in piano.

La Reception durante il giorno è aperta fino alle ore 24.00.

Dalle ore 24.00 fino alle ore 07.30 è presente un portiere e un'assistenza in loco.



All'entrata della hall, di fronte si trova il grande salone con angoli relax mentre sul lato destro si trova la Reception.

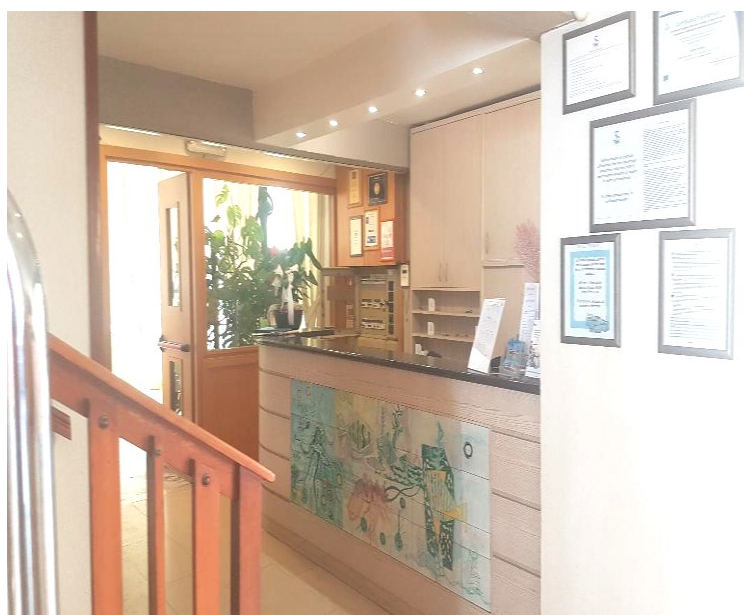
Entrambi gli ambienti sono raggiungibili in piano.

La Reception durante il giorno è aperta fino alle ore 24.00. Dalle ore 24.00 fino alle ore 07.30 è presente un portiere e un'assistenza in loco.

Il banco della Reception ha un'altezza da terra di circa 115 cm.

La pavimentazione è in piastrelle a superficie ruvida.

Presso la hall è disponibile uno scaffale a più ripiani con il materiale informativo della città, piantine, servizi e escursioni giornaliere.



Durante le fasi del check in, è prevista assistenza iniziale per un ospite con esigenze speciali, attraverso un giro di orientamento dell'hotel, accompagnamento in camera e servizio facchinaggio. Per gli ospiti con modalità ridotta l'hotel mette a disposizione una carrozzina pieghevole per passaggi stretti.

Durante la fase di prenotazione, prendendo contatto direttamente con la Reception è possibile usufruire di tale ausilio in forma totalmente gratuita.

Altri ausili possono essere noleggiati al momento della prenotazione, prendendo accordi direttamente con la struttura.

CAMERE E SERVIZI IN CAMERA

La struttura dispone di n. 38 camere di cui 20 vista mare, con vista panoramica sul golfo e 18 Street view affacciate sul lungomare. Tutte le camere dispongono di un piccolo balcone privato.

L'hotel Parrini al momento attuale non dispone di camere attrezzate per ospitare disabili con mobilità ridotta.

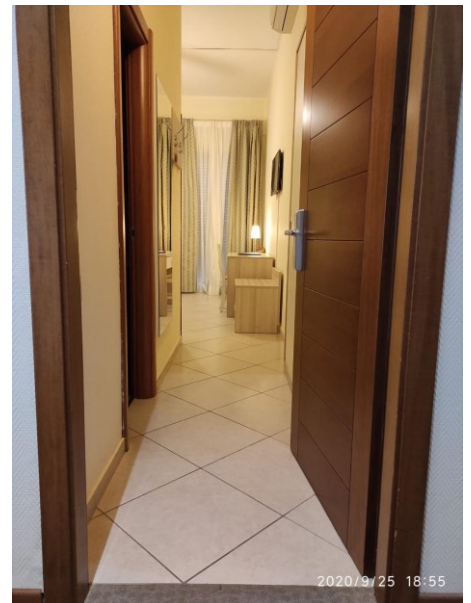
Tutte le camere sono dotate di chiave accesso magnetica, wifi, balcone privato, smart tv con canali stranieri satellitari, Telefono, ventilatore a pala, cassaforte elettronica, riscaldamento centralizzato, aria condizionata, mini frigo, infissi insonorizzati.

CAMERA STANDARD 201

La camera visitata è la N. 201 situata al piano 2 raggiungibile attraverso ascensore. Dall'ascensore, voltando a sinistra si raggiunge la camera attraverso un corridoio con moquette largo 105 cm circa.

La porta di ingresso della camera 201 non presenta scalino battiporta ed ha una larghezza utile di 80 cm con tipo di maniglia a leva. La porta apre con sforzo moderato verso l'interno con tessera magnetica.

La pavimentazione della camera è in piastrelle a superficie rugosa.



HOTEL PARRINI TESTATO DA [HANDY SUPERABILE](#) NELL'ESTATE 2023



La camera è molto luminosa e spaziosa. Nella camera 201 è presente un letto matrimoniale di altezza 52 cm con spazio libero a sinistra e frontale superiore a 100, a destra 55 cm.

La camera presenta un piccolo balcone privato, raggiungibile attraverso una porta di accesso con larghezza superiore a 100 cm.
La porta presenta una maniglia a leva con apertura verso l'esterno.
La porta presenta uno scalino di circa 5 cm.





All'interno della camera troviamo un armadio ad ante scorrevoli con appendiabito posto ad un'altezza di circa 180 cm, ed una scrivania posta di fronte al letto con altezza di 80 cm e altezza sotto la scrivania per l'accostamento di una carrozzina di circa 60 cm.



SERVIZI IGIENICI NELLA CAMERA 201

All'ingresso della camera nel corridoio, sul lato sinistro vi sono i servizi igienici, raggiungibili attraverso una porta con larghezza utile di 60 cm, apertura interna e maniglia a leva.

Il lavabo ha un'altezza di 85 cm senza nessuna possibilità di accostamento carrozzina.

Dispone di uno specchio fisso a parete posto ad una altezza di 140 cm.

Il wc si trova accanto al lavabo ed ha una altezza di 42 cm con spazio non superiore a 50 cm sia a destra che frontalmente e con uno spazio a sinistra non superiore ai 25 cm.

E' presente una doccia con apertura scorrevole da un lato e scalino alto 16 cm.



BAR E RISTORANTI

L'Hotel Parrini dispone di 1 Bar e 1 Ristorante. Entrambi i locali si trovano al piano terra e sono raggiungibili in piano.

BAR



Il bar è raggiungibile dalla hall in piano e attraverso una porta antipanico con luce netta superiore a 100 cm.

La porta presenta due ante ed ha apertura esterna. La maniglia di apertura della porta esterna è a leva mentre quella interna è a barra antipanico. Dalla porta di ingresso si presenta un ambiente molto ampio e luminoso con ampi spazi di manovra per gli ospiti con disabilità motoria.



La pavimentazione dei locali è in piastrelle ed è ruvida. Il banco del bar ha una altezza da terra di circa 110 cm circa. I tavoli a disposizione per i clienti del bar hanno un supporto centrale con spazio sottostante utile per accostamento carrozzina di 25 cm circa.

Nell'area bar vi è anche un piccolo angolo dedicato alla Tv e alla lettura, allestito con comode poltroncine e una scaffalatura con libri e riviste di ogni genere.



Dal bar è possibile accedere alla terrazza esterna ubicata di fronte al mare attraverso una porta automatica con pulsante posto ad una altezza di 140 cm circa. La porta ha una apertura elettrica con pulsante posto sulla parete di destra ad una altezza di circa 140 cm. l'ingresso presenta una soglia di 2 cm

Nella terrazza panoramica, appena ristrutturata e ampliata vi sono collocate poltroncine e divanetti dove poter riposare comodamente

HOTEL PARRINI TESTATO DA [HANDY SUPERABILE](#) NELL'ESTATE 2023

RISTORANTE

Sia dalla hall che dal bar si accede al ristorante collocato al piano terra e raggiungibile in piano. La sala con i suoi 150 coperti è molto ampia e si affaccia sullo splendido panorama del golfo di Follonica. I tavoli a 4 gambe hanno un'altezza di 80 cm con spazio sottostante utile per accostamento carrozzina. Il ristorante è aperto anche ai clienti esterni che possono scegliere dal menu alla carta, piatti tipici locali. L'offerta gastronomica parte da un ricco buffet di antipasti, un ventaglio di primi piatti e secondi a base di terra e di mare concludendo con un piccolo buffet di dessert e una selezione di dolci casalinghi che rappresentano il punto forza della cucina. La cantina del ristorante offre una vasta scelta di vini locali e vini di pregio toscani da poter abbinare ad ogni pietanza.



Il sabato sera da metà giugno a metà settembre viene preparato un buffet di specialità gastronomiche di terra e di mare. Il buffet viene collocato nel bancone in centro alla sala. il banco ha una altezza di cm 90. Il servizio è al tavolo mentre il sabato per il buffet, il ristorante dispone di vassoi e può essere anche self service. Gli ospiti ipovedenti hanno sempre a disposizione un Maître per il servizio. Il Ristorante da sempre riserva particolare attenzione alle persone che hanno intolleranze alimentari come la celiachia, offrendo un assortimento completo di prodotti senza glutine. L'informativa sugli allergeni è disponibile a richiesta e si trova alla Reception.

SERVIZI IGIENICI COMUNI

I servizi igienici si trovano al piano terra nei pressi del bar e vicino all'area Tv e lettura. Sono raggiungibili tramite piccola pedana, larga 85 lunga 35 e con pendenza del 3.5%. I servizi igienici comuni hanno una porta esterna comune con larghezza di 82 cm e apertura interna.



FOTO A



FOTO B



FOTO C



FOTO D

Oltrepassata la porta esterna (**FOTO A**) troviamo frontalmente una porta interna che ci dirige presso i primi servizi igienici (**FOTO B**), composti da due toilette di uguali dimensioni sul lato destro (**FOTO C**) e un grosso lavabo con specchiera a parete sul lato sinistro (**FOTO D**)

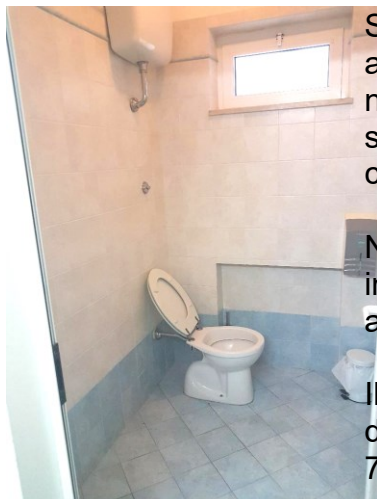
Larghezza porta interna: 68 cm

Larghezza porta wc: 68 cm

H wc: 42 CM spazio libero a dx: 25 cm a sx: 25 cm frontale: 80 cm

H lavabo: 87/67

H specchio: 125 cm circa



Sempre dalla porta esterna (**FOTO A**) voltando a destra troviamo un'area con grande lavabo nella parete di destra, con altezza di 87/67 cm e spazio sottostante ampio per accostamento carrozzina.

Nella parete di sinistra vi è un'ulteriore porta interna di larghezza 68 cm, maniglia a leva e apertura interna che consente l'accesso al wc.

Il wc ha un'altezza di 42 cm, con spazio libero a destra di 25 cm, a sinistra oltre 100, frontale cm 70 circa.

SHOP



Di fronte all'hotel un piccolo shop "Le Delizie di Maremma" che propone una selezione di articoli dei migliori produttori della Maremma.

Lo shop presenta uno scalino con altezza di 15 cm, raggiungibile tramite pedana removibile con pendenza del 14%.

La porta di ingresso ha una luce netta di cm 80.

La porta apre verso l'interno con maniglia a leva

All'interno troverete una ricca esposizione di dolci, miele, marmellate, salumi, formaggi, pasta di grano vivo del circuito DRAGO e una ricca esposizione di vini ed olio locali.

Lo shop è aperto nel periodo estivo dalle ore 21.00 alle 24.00 ma per gli ospiti interni prendendo accordi con la Reception, può essere aperto in qualsiasi momento.



HOTEL PARRINI TESTATO DA [HANDY SUPERABILE](#) NELL'ESTATE 2023

SPIAGGIA



L'Hotel è situato di fronte al mare. La spiaggia privata dell'hotel è raggiungibile dall'interno attraverso le scale e dall'esterno attraverso lo stabilimento balneare Parrini, situato accanto alla struttura ricettiva a 10 metri.

(Vedi Report Stabilimento balneare Parrini)

Nella spiaggia dell'hotel Parrini è prevista la torretta con assistenti bagnanti. Il servizio è garantito dalla mattina alla sera. La sorveglianza è temporaneamente sospesa quando è issata contemporaneamente sia la bandiera rossa che quella gialla.

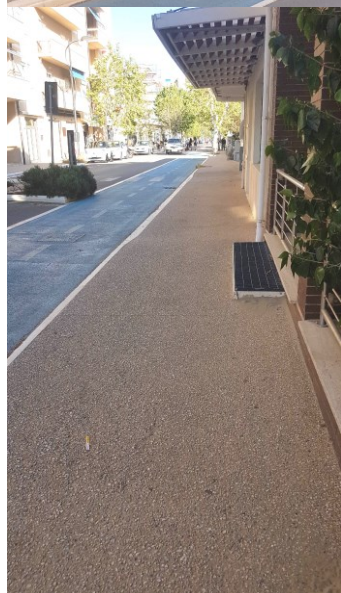


FOTO A



FOTO B



FOTO C

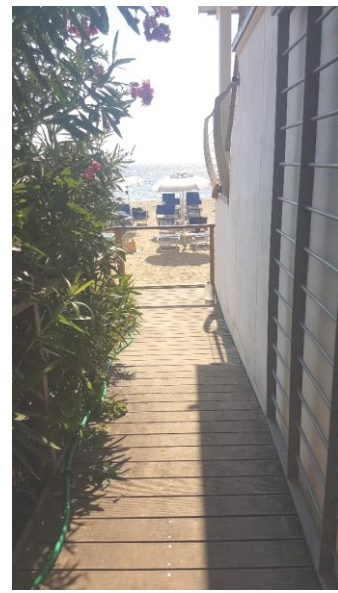


FOTO D

HOTEL PARRINI TESTATO DA [HANDY SUPERABILE](#) NELL'ESTATE 2023



FOTO E

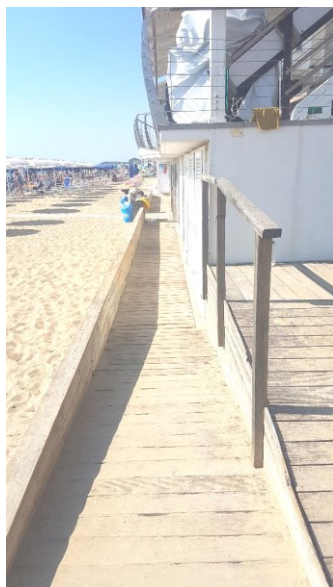


FOTO F



FOTO G

- All'uscita dell'hotel voltare a destra e percorrere il viale (**FOTO A**)
- Dopo 20 metri sulla destra si trova l'entrata dello stabilimento Parrini e la rampa per attraversare la terrazza (**FOTO B**)
- Dopo la rampa voltare a sinistra fino a trovare una porta (**FOTO C**)
- Dalla porta di ingresso alla spiaggia vi sono 2 rampe che permettono di raggiungere la spiaggia autonomamente (**FOTO D/E**)
- Arrivati in spiaggia troverete una pedana che vi permetterà di raggiungere la spiaggia privata (**FOTO F**)

PERCORSI INTERNI E ASCENSORE



Tutti servizi comuni, bar, ristorante, reception, sala Tv dell'hotel Parrini sono accessibili in piano. La spiaggia è raggiungibile attraverso rampe con pendenze che variano dal 7 al 10%. Le camere sono raggiungibili attraverso un ascensore.

L'ascensore ha una larghezza della porta cabina di cm 73.

La profondità dell'ascensore è di 120 cm ed è largo cm 80.

L'altezza del pulsante di chiamata è situato ad una altezza di 125 cm