

MINORCA



ALPITOURWORLD

INSOTEL CLUB PUNTA PRIMA – loc. Punta Prima

TESTATO PER TE DA:



Associazione di promozione sociale “Handy Superabile”

Sede legale: Via Isola dello Sparviero n.2 – Follonica (Grosseto) - cell. 3498505727

Web site: www.handysuperabile.org - e-mail: info@handysuperabile.org

Con l'obiettivo di mettere a tua disposizione tutte le informazioni utili per una scelta consapevole

Sfoggia le pagine che seguono e trova le informazioni che ti servono!

Nota Bene Le informazioni che seguono si riferiscono alla data di verifica riportata in calce ad ogni scheda. Eventuali modifiche significative in relazione all'accessibilità, saranno riportate sul documento “aggiornamenti” o comunicate in fase di prenotazione. Per quanto riguarda i servizi e le attrezzature presenti nella struttura alberghiera si dovrà sempre fare riferimento a quanto riportato sul catalogo o sulla scheda dell'hotel presente sul sito del Tour Operator e a quanto comunicato dall'agenzia in fase di prenotazione.

I trasferimenti e le escursioni effettuate con mezzi privati/adattati, ed eventuali servizi particolari sono soggetti al pagamento di un supplemento.

Tutti i testi, le informazioni e le immagini fotografiche contenute in questo documento sono di proprietà di Handy Superabile e ne è pertanto vietato l'uso e la riproduzione anche parziale senza l'esplicito consenso dell'autore stesso.

INSOTEL CLUB PUNTA PRIMA




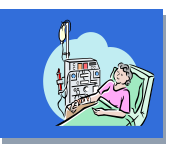
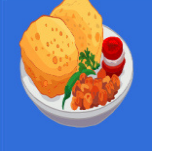

TESTATO DA HANDY SUPERABILE NEL 2010 CON AGGIORNAMENTI AL 2021 1

Sommario

DESCRIZIONE SINTETICA DELLA STRUTTURA.....	3
SPIAGGIA.....	5
STRUTTURE SANITARIE	5
AEROPORTO DI DESTINAZIONE.....	6
IN AEROPORTO.....	6
SERVIZI IGIENICI IN AEROPORTO	7
TRASFERIMENTI	8
ARRIVO ALLA STRUTTURA.....	9
PARCHEGGIO E INGRESSO.....	9
HALL - RECEPTION	11
ATTIVITA' SPORTIVE E CENTRO BENESSERE.....	12
SALA FITNESS.....	16
ATTIVITA' SPORTIVE	17
ATTIVITA' RICREATIVE PER I GRANDI E PICCOLI OSPITI	18
INSI CLUB.....	19
APPARTAMENTI E SERVIZI.....	20
APPARTAMENTI ADATTATI PER OSPITI CON MOBILITA' RIDOTTA.....	20
SERVIZI IGIENICI NELLA CAMERA PER OSPITI CON MOBILITA' RIDOTTA	23
BAR E RISTORANTI	24
SNACK BAR XOROI	24
BAR RISTORANTE ITALIANO IL FARO	26
RISTORANTE PRINCIPALE MENURKA.....	29
PERCORSI INTERNI ED AREE COMUNI	31
PIANTA DEL RESORT	31
ASCENSORI.....	32
PERCORSI INTERNI	33
SERVIZI IGIENICI NEI PRESSI DELLA PISCINA PRINCIPALE.....	41
SERVIZI IGIENICI NEI PRESSI DEL RISTORANTE MENURKA.....	42
INTERNET POINT	42
PISCINE	43
PISCINA PRINCIPALE PER ADULTI E BAMBINI	46
SPIAGGIA	49

INSOTEL CLUB PUNTA PRIMA

DESCRIZIONE SINTETICA DELLA STRUTTURA

	<p>DISABILI MOTORI</p> <p>Accessibile con accompagnatore per la presenza di alcune rampe, nei percorsi interni che collegano le diverse aree comuni (camera, ristoranti, piscine), con pendenza tale da richiedere l'aiuto di un accompagnatore. Per chi si sposta in carrozzina si consiglia di noleggiare tramite il tour operator uno scooter elettrico</p> <p>Sulla spiaggia di Punta Prima possibilità di fruire del servizio assistenza Croce rossa e sedia anfibia</p>
	<p>NON VEDENTI & IPOVEDENTI</p> <p>Per quanto riguarda i cani guida dovrà essere inoltrata richiesta in fase di prenotazione. Nei vari percorsi interni non sono presenti mappe e segnali tattili per facilitare l'orientamento. Le tastiere dell'ascensore sono in rilievo ed in braille. In camera è presente un avvisatore acustico per allarme antincendio. Ai ristoranti non è disponibile una carta menù in braille.</p>
	<p>SORDI & IPOACUSICI</p> <p>Alla reception sono presenti pannelli informativi per non udenti, e cartelli direzionali nei percorsi interni. In camera non è presente un avvisatore ottico per l'allarme antincendio.</p>
	<p>PERSONE DIALIZZATE</p> <p>Clinica Salus Juaneda Menorca a 54 km C/. Canonge Moll s/n – CIUTADELLA - Tel.: 971 484243</p> <p>Hospital Virgen De Monetoro servizio di nefrologia a 10 km Barcelona s/n - 07701 MAHON (MENORCA) Tel. 971 577 00</p>
	<p>PERSONE CON INTOLLERANZE & ALLERGIE ALIMENTARI</p> <p>I ristoranti sono attrezzati, previa segnalazione al tour operator, al momento della prenotazione, per ospitare clienti con allergie alimentari e sono disponibili alimenti privi di glutine (per clienti celiaci) solo su richiesta. il personale in cucina è, tuttavia, disponibile a cucinare alimenti portati da casa, con la preparazione di menù personalizzati.</p> <p>Sono disponibili appartamenti con angolo cottura. Il cliente, in ogni caso dovrà comunicare al tour operator, al momento della prenotazione, le proprie esigenze, e contattare, all'arrivo in hotel, il responsabile della ristorazione, per la verifica delle modalità di preparazione ed erogazione dei pasti.</p>
	<p>FAMIGLIE CON BAMBINI</p> <p>Piscine per bambini e una per bebè; Fantastici parchi giochi con altalene.</p> <p>Insi Miniclub con programma di intrattenimento ed attività e giochi guidati da un team di professionisti, accompagnati dalla mascotte Insi. Miniclub (4-6 anni), Maxiclub (7-12 anni) e Teenagerclub (13-16 anni) con attività differenziate in base all'età</p> <p>Coronel Insi Splash -NOVITÀ 2020 dai 4 ai 12 anni con grande varietà di giochi d'acqua interattivi in un ampio spazio all'aperto, con un sottomarino giallo e cannoni ad acqua, il Giardino di Octopus.</p>

INSOTEL CLUB PUNTA PRIMA

N.B. Il resort è certificato dagli standard di gestione ambientale ISO 9001 e ISO 14001. Posi-Check, DineCheck e RoomCheck di Cristal Standards per la prevenzione delle infezioni.

AEROPORTO La durata del volo è di circa 90 minuti. L'aeroporto di Mahon è dotato di finger per la discesa dei passeggeri ed offre un ottimo servizio di assistenza per persone con disabilità. Per i clienti in sedia a rotelle, all'arrivo all'aeroporto, viene momentaneamente fornita una carrozzina in attesa che gli assistenti provvedano a ritirare al nastro trasportatore quella personale.

TRASFERIMENTI L'aeroporto dista 13 km dall'Insotel Club, e la durata del trasferimento alla struttura è di circa 20 minuti, in trasferimento privato con minivan attrezzato con pedana per il trasporto di ospiti in sedia a rotelle e da richiedere al Tour operator, all'atto della prenotazione.

POSIZIONE L'albergo è situato sulla costa sud orientale dell'isola, in località Punta Prima, a 4 km da San Luis, a 9 km circa dalla capitale Mahon e a circa 300 metri dall'incantevole spiaggia di Punta Prima.

SISTEMAZIONE L'Insotel Club è composto da 479 unità suddivise in **Studio monocali** (max 2 persone) situati al piano terra e dotati di 2 divani letto separati, **Appartamenti standard** (max 4 adulti), composti da camera da letto, soggiorno con 2 divani letto, di cui **12 appartamenti adattati per persone con mobilità ridotta**. Tutti sono situati al piano terra e dispongono di angolo cottura, asciugacapelli, TV sat e balcone o terrazza, cassaforte e minibar a pagamento. L'appartamento visitato è il n. 1701, con porta di 87 cm, scalino della guida scorrevole e breve rampetta di raccordo. L'altezza letto è di 50 cm con spazio di manovra a sx 75 cm e a dx 129 cm frontale 66 cm (punto più stretto).

BAGNO CAMERA La porta del bagno ha una larghezza di 80 cm. Il bagno (267X230 cm) è dotato di wc con maniglione di sostegno solo a destra, con spazio a sx di 90 cm e a dx di 25 cm; la doccia chiusa su 3 lati (box di 66X66 cm), con saliscendi, presenta uno scalino di 13 cm e larghezza 17 cm, con varco di 77 cm. La vasca presenta due maniglioni.

AREE COMUNI L'hotel dispone di un parcheggio pubblico esterno, con 4 posti riservati ai portatori di handicap, opportunamente evidenziati con segnaletica, gratuiti. Il parcheggio dista circa 10 metri dall'entrata dove è presente una rampetta di raccordo con il marciapiedi un po' ripida. Per raggiungere la porta principale si deve percorrere circa 40 metri, con due scale superabili con due rampe con pendenza media del 10%. Si può tuttavia percorrere un sentiero parallelo che presenta una pendenza più dolce. All'ingresso principale è presente una porta girevole con una seconda porta a lato con larghezza 120 cm. Il complesso si estende in lunghezza e con una pendenza significativa tale da richiedere per gli ospiti in carrozzina l'aiuto di un accompagnatore. Si consiglia comunque di richiedere presso il tour operator o la struttura il noleggio di uno mini scooter elettrico.

Uscendo dalla hall e percorsi circa 150 metri, con pendenza media, raggiungiamo l'appartamento adattato visitato, n. 1701. Sempre dalla hall, percorsi qualche decina di metri, troviamo l'area spettacolo e il bar Magon. Qui è presente un ascensore che conduce al ristorante principale e ai servizi igienici, accessibili ad un cliente con la carrozzina. Da qui, continuando tramite una rampa di circa 6 mt con p.8% arriviamo al vialetto principale che a sx, dopo una salita di circa 100 mt, con pendenza significativa, conduce alla parte alta dove

INSOTEL CLUB PUNTA PRIMA

troviamo il market boutique, un bel centro benessere (accessibile solo la piscina con idromassaggio per i clienti con mobilità ridotta), lo studio medico, l'area giochi, il centro fitness ed il bar ristorante italiano il Faro, à la carte, con vista panoramica, con piscina per adulti e bambini, quest'ultimi raggiungibili tramite 19 scalini superabile con rampe di pendenza circa il 10%.

Mentre se scendiamo nella parte bassa, con una discesa con pendenza significativa, arriviamo al ristorante principale, a buffet, Menurka. Continuando lungo il vialetto principale si arriva alla piscina per bambini e da qui con una scalinata di 6 gradini superabile con rampa di 14 mt si accede al bar Xoroi e alla piscina principale. Dal lato opposto della piscina salendo lungo una rampa di 10 mt (6 scalini con disl. 96 cm) troviamo il ristorante gourmet Aire. Da qui tramite una salita ripida si arriva al complesso Prestige e con rampa di 20 mt con pendenza circa 8% si raggiunge il ristorante principale. Sono presenti inoltre Internet point, bazar, Palestra, 8 campi da tennis, tiro con l'arco e con la carabina, ecc. A soli 4 km è presente un diving center. Sono presenti inoltre servizi igienici, accessibili ai clienti con mobilità ridotta, nell'area piscina principale, area spettacolo-ristorante e presso il ristorante italiano.

ATTIVITA' RICREATIVE A tutti i clienti viene offerto un programma di animazione, per adulti e bambini, diurno e serale curato da "insotel Team" (con animatori parlanti anche italiano). Per bambini: area giochi, Miniclub (4-6 anni), Maxiclub (7-12 anni) e Teenagerclub (13-16 anni) con attività differenziate in base all'età.

Coronel Insi Splash -NOVITÀ 2020 dai 4 ai 12 anni con una grande varietà di giochi d'acqua interattivi in un ampio spazio all'aperto, ispirato all'album dei Beatles Sargent Pepper's Lonely Hearts Club Band, spicca il sottomarino giallo con spettacolari cannoni ad acqua, così come il Giardino di Octopus e i suoi divertenti tentacoli.

SPIAGGIA

Per raggiungere la spiaggia Punta Prima si deve percorrere un sentiero, per circa 150 metri, con pendenza significativa, che parte dalla piscina ed arriva fino all'inizio del centro commerciale, e alla spiaggia, che però non risulta accessibile agli ospiti in sedia a ruote.

Quest'ultimi, per raggiungere una spiaggia accessibile devono percorrere altri 150 metri in piano, attraversando il centro commerciale, con diversi negozietti e ristoranti. La spiaggia si trova subito dopo, ed è raggiungibile tramite una passerella in legno che però arriva a circa sei metri dagli ombrelloni a pagamento. Qui viene offerto un buon servizio per turisti con mobilità ridotta con una speciale sedia da mare tipo JOB, e si può chiedere gratuitamente assistenza ai bagnini qualificati della Croce Rossa, per il bagno in mare. Sulla spiaggia non sono presenti né servizi igienici attrezzati, né docce.

Altre spiagge attrezzate, a Minorca, sono: Playa Santandria e Cala Degollador a Ciutadella de Menorca, Cala en Porter a Alaior, e Cala Galdana a Ferreries, tutte hanno i seguenti servizi: rampe, passerelle, docce, wc, personale di assistenza della Croce Rossa, sedie da mare anfibe tipo JOB, spogliatoio, area ombrelloni.

ESCURSIONI Da valutare in loco per i clienti con disabilità.

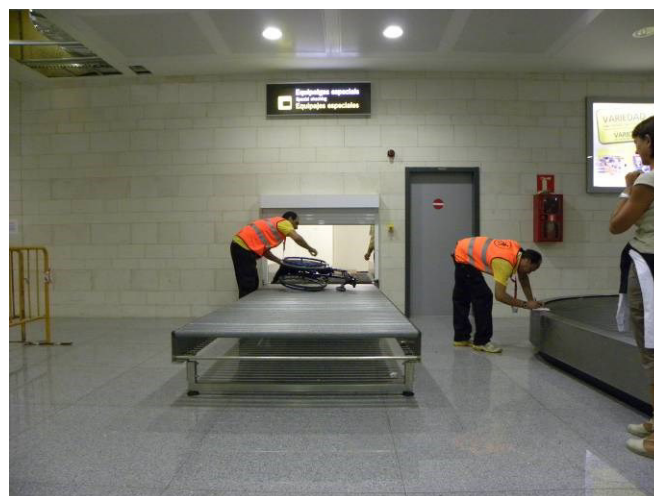
STRUTTURE SANITARIE

HOSPITAL MATEU ORFILA distanza 10 KM Ronda de Malbúger, 1 Mahon Tel:+34971487000
CLINICA SALUS JUANEDA MENORCA distanza 54 KM C/. Canonge Moll s/n – CIUTADELLA
- Tel.: 971 484243

INSOTEL CLUB PUNTA PRIMA

AEROPORTO DI DESTINAZIONE

IN AEROPORTO



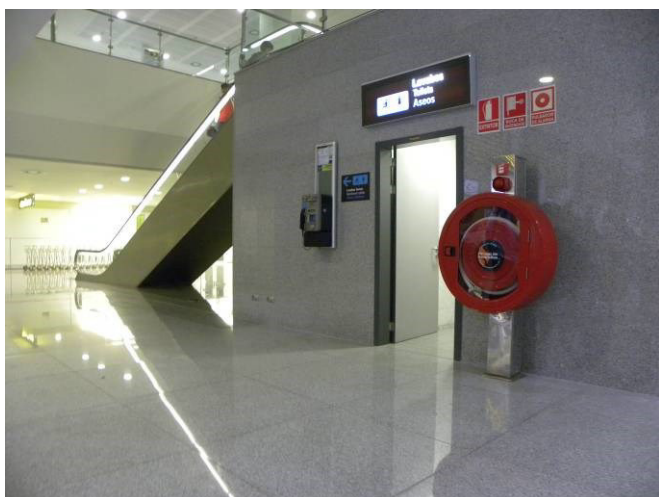
L' Aeroporto di Mahon (Carretera San Clemente s/n 07712 Mahón, Menorca) risulta situato nella zona sud orientale dell' isola, a circa cinque chilometri dal capoluogo Mahon e circa 12 km dall'Insotel Club. L'aeroporto è dotato di finger per la discesa dei passeggeri ed offre un ottimo servizio di assistenza per persone con disabilità. Per i clienti in sedia a rotelle, all'arrivo all'aeroporto, viene momentaneamente fornita una carrozzina in attesa che gli assistenti provvedano a ritirare al nastro trasportatore quella personale del cliente.



Nell'aerostazione, al duty free vi sono vari negozi con ampi spazi. La pavimentazione è in marmo liscio

INSOTEL CLUB PUNTA PRIMA

SERVIZI IGIENICI IN AEROPORTO



Nell'aerostazione sono presenti servizi igienici attrezzati per portatori di handicap molto spaziosi, con wc dotati di maniglioni di sostegno da entrambi i lati e lavabo con inclinazione regolabile.

INSOTEL CLUB PUNTA PRIMA

TESTATO DA [HANDY SUPERABILE](#) NEL 2010 CON AGGIORNAMENTI AL 2021 7



Nell'aerostazione gli ascensori presentano un pulsante di chiamata ad un'altezza di 100 cm con larghezza porta di 86 cm, dimensioni della cabina 100X200 cm. La pulsantiera è in rilievo ed è dotato di un maniglione di sostegno. Le porte di uscita sono automatiche.

TRASFERIMENTI



Per quanto riguarda i parcheggi, all'aeroporto di Minorca, a fianco all'ingresso del terminal, è presente una zona per la sosta breve, con 500 posti auto circa, di cui 14 posti riservati ai portatori di handicap ed opportunamente segnalati. Mentre per soste lunghe risulta disponibile una zona con 250 posti auto, con prezzi variabili a secondo della durata del numero dei giorni. La durata del trasporto all'Insotel Club è di circa 20 minuti. Il bus previsto per il trasferimento dei clienti non è attrezzato per i clienti in carrozzina e pertanto si consiglia di richiedere al tour operator la prenotazione di un taxi station wagon, non attrezzato, oppure di un mezzo dotato di rampa di accesso.

INSOTEL CLUB PUNTA PRIMA

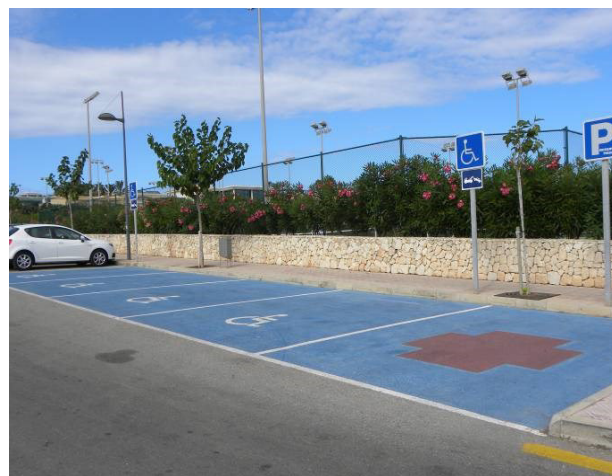
ARRIVO ALLA STRUTTURA



PARCHEGGIO E INGRESSO



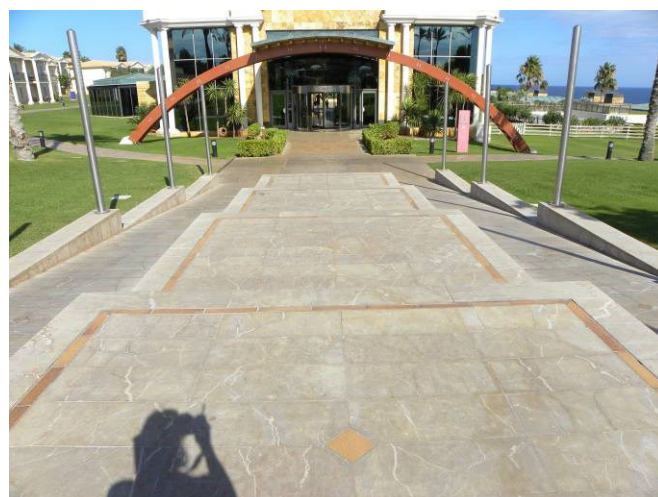
L'albergo Insotel Club Punta Prima è situato sulla costa sud-orientale di Minorca, in località Punta Prima. Esso dispone di un parcheggio pubblico esterno, con 4 posti riservati ai portatori di handicap, gratuiti ed opportunamente evidenziati con segnaletica. Il parcheggio dista circa 10 metri dall'entrata dove è presente una rampetta di raccordo con il marciapiedi.



INSOTEL CLUB PUNTA PRIMA



Per raggiungere la porta principale si deve percorrere circa 40 metri, con due scale di 2 e 8 scalini, superabili con due rampe con pendenza media del 10%. Si può tuttavia percorrere un sentiero parallelo, leggermente più lungo, senza scalini, che presenta una pendenza più moderata. All'ingresso principale è presente una porta girevole, larga 120 cm, con una seconda porta a lato, con larghezza 86 cm.

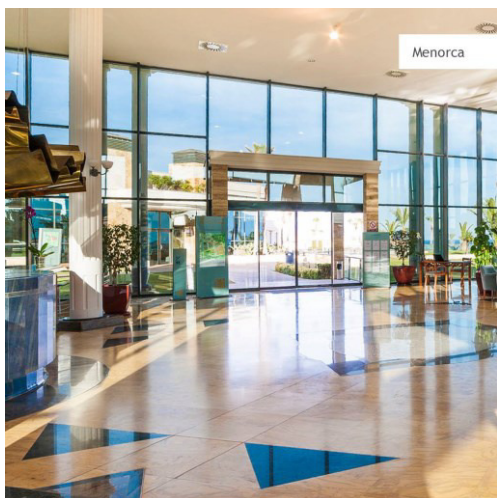


INSOTEL CLUB PUNTA PRIMA

HALL - RECEPTION



Alla reception è presente un banco con altezza 110 cm. La pavimentazione della hall è in marmo liscio. Nella hall è presente un tavolo più basso per accogliere gli ospiti in carrozzina. Dalla hall attraverso una porta secondaria scorrevole, con larghezza di 115 cm, si accede all'esterno dove sono presenti le camere, tutti i servizi e le aree comuni dell'albergo



INSOTEL CLUB PUNTA PRIMA

ATTIVITA' SPORTIVE E CENTRO BENESSERE



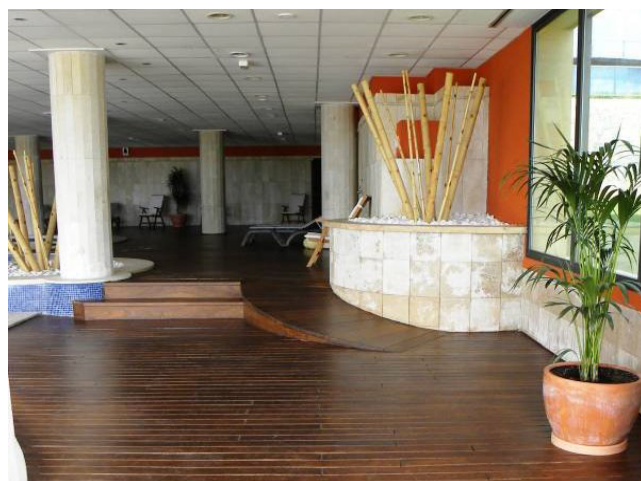
Nella parte alta del complesso si trovano: SPA, centro fitness, campi da tennis, ad una distanza di circa 100 mt dalle camere. L'accesso principale della SPA risulta inaccessibile agli ospiti con mobilità ridotta, per la presenza di scalinate all'interno. Si può tuttavia ovviare entrando dal retro, tramite rampa di 5 mt con pendenza circa il 12% e pavimentazione irregolare (consigliabile per gli ospiti in carrozzina l'aiuto di un accompagnatore).

La porta di ingresso a 2 ante di 125 cm permette di entrare direttamente alla piscina, senza tuttavia poter raggiungere gli altri trattamenti al piano superiore (sauna, bagno turco, massaggi).



INSOTEL CLUB PUNTA PRIMA

TESTATO DA [HANDY SUPERABILE](#) NEL 2010 CON AGGIORNAMENTI AL 2021 12



La SPA offre una piscina coperta con accesso alla vasca tramite una scaletta oppure tramite una scala con 3 scalini in legno e 5 scalini in ceramica semiliscia. A metà della sala sono presenti 2 scalini superabili tramite rampa di moderata pendenza, da cui si raggiunge la vasca di idromassaggio, con 3 scalini in legno. Dalla piscina, tramite scala, si raggiunge il piano superiore dove si trovano 3 vasche da idromassaggio che guardano il mare, con trattamenti di acqua calda, fredda e con petali di rosa. La SPA offre al piano superiore, sauna, bagno turco e massaggi.



INSOTEL CLUB PUNTA PRIMA



Sempre all'interno della SPA si trova un'area termale con sauna, bagno turco, caldarium e vasca d'acqua fredda.

Trattamenti di bellezza: massaggi, trattamenti viso e corpo, riflessione plantare, linfodrenaggio, camere speciali, terapie e sala relax con letti riscaldati.



INSOTEL CLUB PUNTA PRIMA

TESTATO DA [HANDY SUPERABILE](#) NEL 2010 CON AGGIORNAMENTI AL 2021 14



Presente locale doccia senza sedia e servizi igienici fruibili dagli ospiti con mobilità ridotta, con wc dotato di maniglione e box doccia (148 X 94 cm), con soglia alta 2 cm, larga 10 cm e dotato di sedile pieghevole Spazio sottostante lavabo di 66 cm da terra



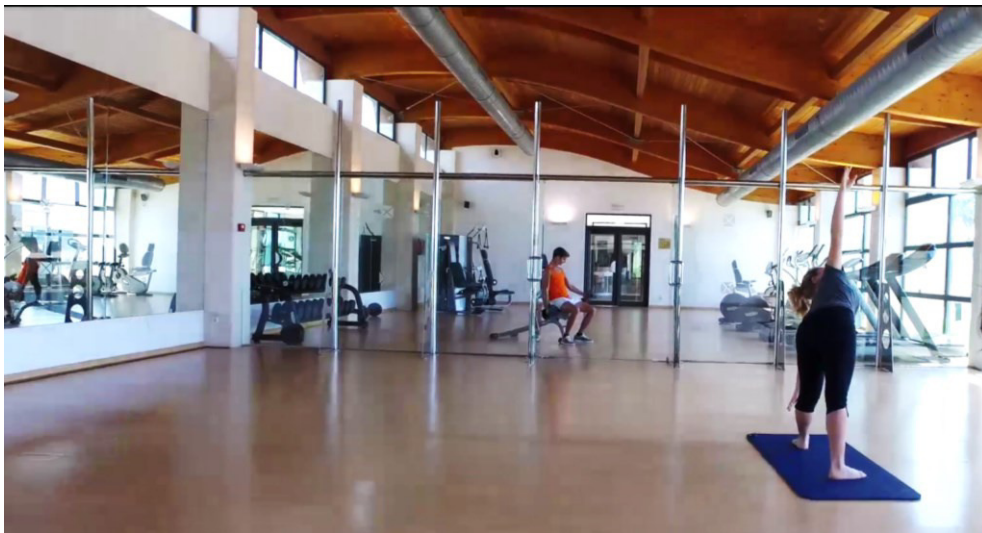
INSOTEL CLUB PUNTA PRIMA

TESTATO DA [HANDY SUPERABILE](#) NEL 2010 CON AGGIORNAMENTI AL 2021 15

SALA FITNESS



Lungo il viale principale, ancora nella parte alta, troviamo il centro fitness con porta di ingresso ampia ed una sala enorme con diversi attrezzi ginnici multifunzione.



INSOTEL CLUB PUNTA PRIMA

TESTATO DA [HANDY SUPERABILE](#) NEL 2010 CON AGGIORNAMENTI AL 2021 16

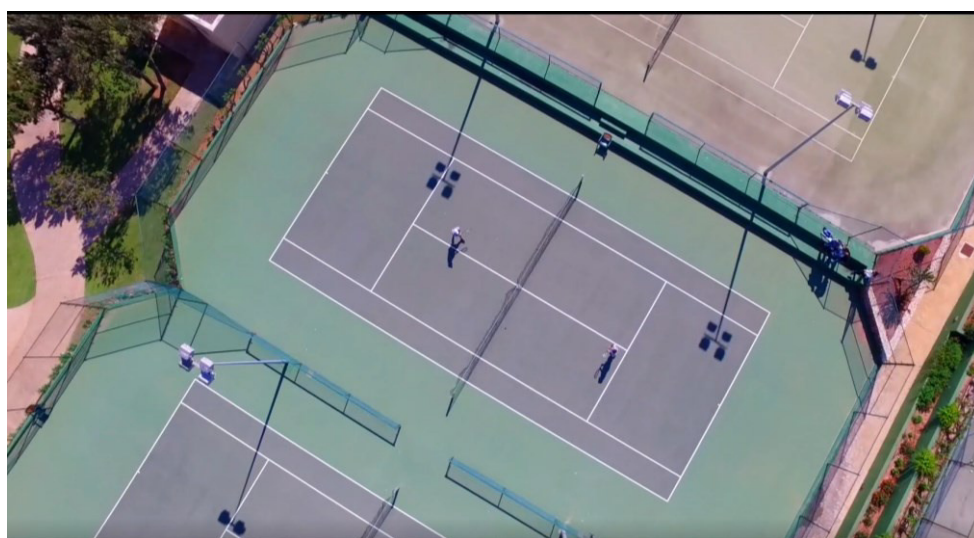
ATTIVITA' SPORTIVE



L'eccellente offerta sportiva di Insotel Punta Prima Resort & Spa include l'uso gratuito di:

- 8 campi da tennis, 6 con erba artificiale e 2 di resina. Luci a pagamento.
- Campo da calcio a 5 con erba artificiale.
- Area polisportiva.
- Pallacanestro.
- Pallanuoto.
- Aqua gym. Aerobica. Zumba
- Yoga e relax chill out.
- Lezioni di ballo
- Tennis da tavolo
- Tornei sportivi.

I campi da tennis si trovano nella parte alta, nei pressi della SPA e del centro fitness. All'ingresso è presente un piccolo scalino di 1 cm.



INSOTEL CLUB PUNTA PRIMA

ATTIVITA' RICREATIVE PER I GRANDI E PICCOLI OSPITI



A tutti i clienti viene offerto un programma di animazione, per adulti e bambini, diurno e serale curato da "insotel Team" (con animatori parlanti anche italiano).
Area spettacolo con grande palco nei pressi della hall al bar salone Magon dove vengono proposti spettacoli serali



Coronel Insi Splash -NOVITÀ 2020

dai 4 ai 12 anni con una grande varietà di giochi d'acqua interattivi in un ampio spazio all'aperto, ispirato all'album dei Beatles Sargent Pepper's Lonely Hearts Club Band, spicca il sottomarino giallo con spettacolari cannoni ad acqua, così come il Giardino di Octopus e i suoi divertenti tentacoli.

INSOTEL CLUB PUNTA PRIMA

TESTATO DA HANDY SUPERABILE NEL 2010 CON AGGIORNAMENTI AL 2021 18

INSI CLUB



Insi Club offre un programma di intrattenimento con un'ampia varietà di attività e giochi guidati dall'INSOTEL TEAM, un gruppo di grandi professionisti accompagnati dalla nostra mascotte Insi.



Insiclub per fasce di età:

- Insi Miniclub da 4 a 6 anni
- Insi Maxiclub 7-12 anni.
- Teenager Club 13-16 anni in alta stagione.

Massimo 2 sessioni di 75 minuti al giorno.

A disposizione, inoltre, dei piccoli ospiti:

- parchi giochi con altalene
- Microonde per riscaldare gli alimenti dei bebè e seggioloni in tutti i ristoranti.
- Culle gratuite su richiesta per bambini fino ai 3 anni.
- Grande piscina esclusiva per i bambini più piccoli e piscina indipendente per bebè.

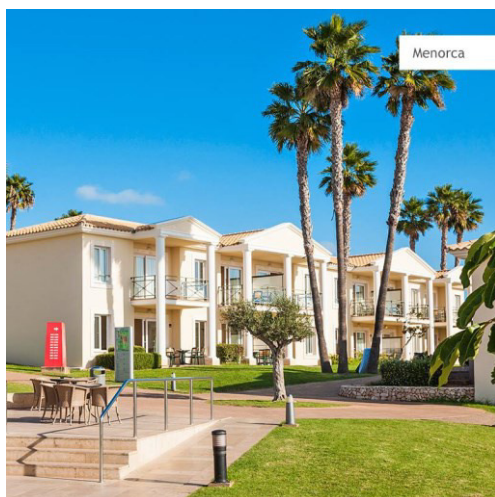
INSOTEL CLUB PUNTA PRIMA

TESTATO DA [HANDY SUPERABILE](#) NEL 2010 CON AGGIORNAMENTI AL 2021 19

APPARTAMENTI E SERVIZI

L'Insotel Club è composto da 479 unità suddivise in **Superior Family Suite Roof Top Sea View** - NEW 2020 capacità 4 posti, **Superior Family Suite Swim Up** - NEW 2020 capacità 4 posti, **Superior Sea View Apartment** capacità 4 posti, **Superior Apartment** ristrutturato nel 2019 capacità 4 posti, **Superior Apartment 2 Bedrooms** ristrutturato nel 2020 capacità 6 posti ed infine **Appartamenti standard**, capacità max 4 posti, di circa 42 mq, di cui **12 appartamenti adattati per persone con mobilità ridotta**. Tutti sono situati al piano terra.

APPARTAMENTI ADATTATI PER OSPITI CON MOBILITA' RIDOTTA



L'Insotel Club è composto da **12 appartamenti standard adattati per persone con mobilità ridotta**, situati al piano terra. L'appartamento visitato è il numero **1701**, e, di fronte all'ingresso dove è presente una graziosa veranda (260X420 cm) con tavolo e sedie.

La porta della camera è di 87 cm e si apre con chiave; all'ingresso è presente un piccolo scalino guida porta con breve rampetta di raccordo (vedi foto a lato).



INSOTEL CLUB PUNTA PRIMA

TESTATO DA [HANDY SUPERABILE](http://www.handy-superabile.it) NEL 2010 CON AGGIORNAMENTI AL 2021 20



L'appartamento dispone di aria condizionata, camera da letto doppia indipendente con ventilatore e telefono, salotto con 2 divani letto, angolo cottura con due piastre e frigorifero, tavolo da pranzo con sedie, ventilatori, telefono e tv da 28 pollici, cassaforte a pagamento, Baby service a pagamento: passeggini, scaldabiberon, seggiolini per appartamento (previa prenotazione e cauzione)



INSOTEL CLUB PUNTA PRIMA



In camera sono presenti due letti singoli accoppiati, con altezza letto di 50 cm e spazio di manovra a sx 75 cm e a dx 129 cm frontale 66 cm (punto più stretto della camera). E' presente un avvisatore acustico per l'allarme antincendio ma manca quello ottico.



L'armadio ha una porta ad ante con appendiabiti posto ad un'altezza di 180 cm, ma si può abbassare. E' presente inoltre una cassaforte a pagamento.

INSOTEL CLUB PUNTA PRIMA

SERVIZI IGIENICI NELLA CAMERA PER OSPITI CON MOBILITA' RIDOTTA



La porta del bagno ha una larghezza di 80 cm. Il bagno (267X230 cm) è dotato di wc con maniglione di sostegno solo a destra, con spazio a sx di 90 cm e a dx di 25 cm; la doccia (box di 66X66 cm), con saliscendi, presenta uno scalino di 13 cm e larghezza 17 cm, con varco di 77 cm. La vasca (80X165 cm) presenta due maniglioni di sostegno. E' presente un asciugacapelli ad un'altezza di 120 cm.



INSOTEL CLUB PUNTA PRIMA

TESTATO DA [HANDY SUPERABILE](http://www.handy-superabile.it) NEL 2010 CON AGGIORNAMENTI AL 2021 23

BAR E RISTORANTI

SNACK BAR XOROI



Dal ristorante principale Menurka, continuando in discesa lungo il vialetto principale si arriva alla piscina per bambini e da qui con una scalinata di 6 gradini superabile, superabile con rampa di 14 mt si accede alla piscina principale e allo **snack bar Xoroi**, con sedie e tavoli a 4 gambi con altezza utile sotto di 67 cm. Il banco è alto 112 cm.

BAR MAGON



Dalla hall dell'Insotel Club Punta Prima, percorsi qualche decina di metri, troviamo l'area spettacolo ed il **bar Magon**, raggiungibile tramite rampa in discesa. Il bar ha tavoli e sedie anche al piano superiore, accessibili solo tramite una scala con diversi gradini (vedi foto a dx).

INSOTEL CLUB PUNTA PRIMA

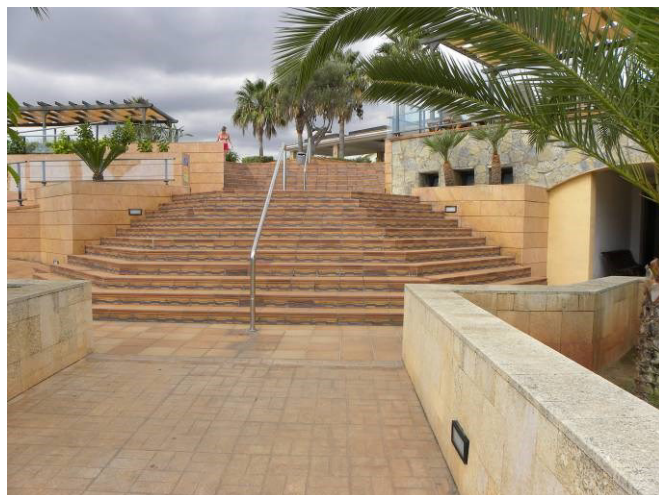


Fra il bar e l'anfiteatro è presente il locale con gli ascensori che conducono al piano inferiore dove si trovano il ristorante principale e i servizi igienici, accessibili ad un cliente con la carrozzina. Il banco è alto 116 cm.
I tavoli sono a colonna centrale e base circolare con altezza utile di 60 cm.



INSOTEL CLUB PUNTA PRIMA

BAR RISTORANTE ITALIANO IL FARO



Nella parte alta del complesso Insotel Club oltre al supermarket ed area giochi e centro fitness sono presenti piscina per adulti e bambini e **bar ristorante Il Faro**, con una bella vista sul mare, raggiungibili tramite 19 scalini superabili con 3 rampe, intervallate da piazzole di sosta, con pendenza circa il 10%.



INSOTEL CLUB PUNTA PRIMA



A lato della scalinata si trova l'ingresso dello studio medico e dei servizi igienici adattati per ospiti con mobilità ridotta, spaziosi e con wc dotato di maniglione di sostegno da entrambi i lati.



Dalla piscina, per accedere al bar e ristorante Il Faro, sono presenti due scalini, superabili tramite una rampa di 5 metri con pendenza moderata del 7%.



INSOTEL CLUB PUNTA PRIMA



Adiacente al bar il Faro è presente il **ristorante Il Faro**, con servizio à la carte, a mezzogiorno.

I tavoli sono a colonna centrale e base circolare. I servizi igienici, accessibili ad un cliente con la carrozzina si trovano al piano inferiore, di fianco alle scale.



INSOTEL CLUB PUNTA PRIMA

TESTATO DA HANDY SUPERABILE NEL 2010 CON AGGIORNAMENTI AL 2021 28

RISTORANTE PRINCIPALE MENURKA



Dalla hall, percorsi qualche decina di metri, troviamo l'area spettacolo e il bar Magon. Qui e' presente un ascensore che conduce al **ristorante principale Menurka**, a buffet, con porta a 2 ante larghezza 84 cm/anta e pavimentazione esterna/interna liscia e scorrevole.



I tavoli presenti nell'area interna sono a 4 gambi, quadrati, con altezza utile di 68 cm per l'accostamento con la carrozzina, mentre nell'area esterna i tavoli sono a colonna centrale con base circolare ed altezza utile sempre di 68 cm.



INSOTEL CLUB PUNTA PRIMA



Il **ristorante Menurka** offre un ricco buffet e show cooking ed un forno a microonde per alimenti per neonati. I banchi del buffet sono alti 90 cm, mentre i piatti si trovano nella parte più bassa. I ristoranti sono attrezzati, previa segnalazione al tour operator, per ospitare clienti con allergie alimentari e sono disponibili alimenti privi di glutine (per clienti celiaci) solo su richiesta. Non è presente un menù in rilievo ed in braille per clienti non vedenti.



INSOTEL CLUB PUNTA PRIMA

TESTATO DA [HANDY SUPERABILE](#) NEL 2010 CON AGGIORNAMENTI AL 2021 30

PERCORSI INTERNI ED AREE COMUNI

PIANTA DEL RESORT



INSOTEL CLUB PUNTA PRIMA

ASCENSORI



Adiacente all'area spettacolo e al bar Magon, sono presenti due ascensori che conducono al piano inferiore, dove si trovano il ristorante principale. Gli ascensori sono dotati di maniglione di sostegno e le dimensioni sono di 136X147cm. L'altezza del pulsante di chiamata è di 115 cm e la larghezza della porta è di 86 cm. La tastiera non è in braille e manca un avviso sonoro e vocale.

INSOTEL CLUB PUNTA PRIMA

PERCORSI INTERNI



Il complesso si estende in lunghezza e con una pendenza significativa tali da richiedere per gli ospiti in carrozzina l'aiuto di un accompagnatore. Si consiglia comunque di richiedere presso il tour operator o la struttura il noleggio di un mini scooter elettrico.

Uscendo dalla hall e percorsi circa 150 metri, con pendenza media, raggiungiamo l'appartamento adattato visitato, n. 1701. Il vialetto pedonale è costituito da piastrelle rugose ed è abbastanza percorribile da un ospite in carrozzina.



INSOTEL CLUB PUNTA PRIMA



Lungo il vialetto pedonale che conduce dalla hall alle camere troviamo il punto di assistenza clienti degli operatori turistici, accessibile in piano senza ostacoli, con tavoli e sedie



Dalle camere seguendo le opportune indicazioni (vedi foto a sx), lungo il viale pedonale, con pendenza significativa, raggiungiamo la parte alta del complesso InsoTel Club, dove si trovano gli impianti sportivi, lo SPA, il centro medico, il Kinderclub, i negozi e l'area piscina bar/ristorante il Faro.

INSOTEL CLUB PUNTA PRIMA



Nella parte alta del complesso troviamo un lungo ed ampio viale pedonale dove, una volta superati i campi da tennis, la SPA ed il centro fitness, raggiungiamo la boutique (vedi foto sopra a dx), il supermarket (vedi foto sotto a sx) ed il Kinderclub (vedi foto sotto a dx) con vari giochi per bambini, entrambi accessibili anche agli ospiti in sedia a ruote.



INSOTEL CLUB PUNTA PRIMA



Sempre nella parte alta, di fianco al kinderclub per bambini, troviamo il complesso piscina-bar-ristorante italiano Il Faro, con vista panoramica, raggiungibile tramite una scala con 19 gradini superabili tramite 3 rampe intervallate da piazzuole di sosta con pendenza circa il 10%. Alla base della scala si trova l'ingresso per i servizi igienici (185X330 cm), spaziosi, in piano, ed attrezzati per ospiti in sedia a ruote. La porta è larga 88 cm; il wc, con sedile continuo, è dotato di maniglioni di sostegno da entrambi i lati (reclinabile a sinistra e fisso a destra), con spazio a sx di 114 cm e a dx 22 cm.



INSOTEL CLUB PUNTA PRIMA



Dalla hall, percorsi qualche decina di metri, in leggera discesa, senza scalini, troviamo l'area spettacolo ed il bar Magon.
La sala TV presente nel bar Magon è raggiungibile solo tramite una scalinata con diversi gradini (vedi foto sotto a dx).



INSOTEL CLUB PUNTA PRIMA



Dal ristorante principale Menurka, continuando lungo il vialetto principale, si arriva alla piscina per bambini e da qui con una scalinata di 6 gradini superabile con rampa di 14 mt (vedi foto sopra a sx) si accede allo snack bar Xoroi e alla piscina principale.



INSOTEL CLUB PUNTA PRIMA

TESTATO DA [HANDY SUPERABILE](#) NEL 2010 CON AGGIORNAMENTI AL 2021 38



Dalla piscina principale si può risalire lungo il vialetto principale verso le camere e la parte alta (vedi foto sopra a dx); sempre dalla piscina si può percorrere un vialetto, in discesa, per circa 150 m, fino a raggiungere la spiaggia Punta Prima (vedi foto sotto)



INSOTEL CLUB PUNTA PRIMA

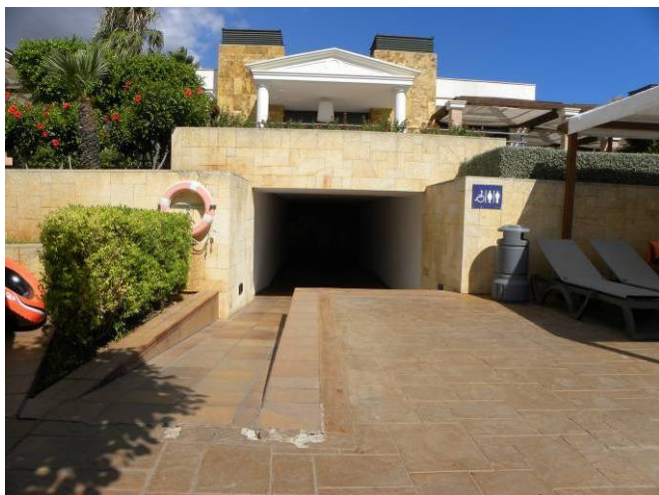


Dal lato opposto della piscina salendo lungo una rampa di 10 m (6 scalini con disl. 96 cm) e tramite una salita ripida si arriva al complesso Prestige (vedi foto sopra a dx e sotto a sx) e con rampa di 20 m con pendenza circa 8% si ritorna al ristorante principale Menurka (vedi foto sotto a dx).



INSOTEL CLUB PUNTA PRIMA

SERVIZI IGIENICI NEI PRESSI DELLA PISCINA PRINCIPALE



Nell'area piscina sono presenti servizi igienici accessibili agli ospiti con mobilità ridotta raggiungibili tramite 6+2 scalini superabili tramite due rampe di 9 e 5 mt con pendenze rispettivamente del 10 e 6%.

Le dimensioni sono di 260X170 cm, con porta larga 90 cm. Il wc è dotato di maniglioni di sostegno da entrambi i lati (fisso a dx e reclinabile a sx), con spazio di manovra ampio a sx e 33 cm a dx. Manca una doccetta flessibile.



INSOTEL CLUB PUNTA PRIMA

SERVIZI IGIENICI NEI PRESSI DEL RISTORANTE MENURKA



Di fianco al Ristorante principale Menurka troviamo i servizi igienici, separati per uomini e per donne, entrambi accessibili ad un cliente con la carrozzina. Le dimensioni sono ampie (250X190 cm) e la porta è larga 86 cm. Il wc, con sedile continuo, manca di doccetta flessibile ma è dotato di maniglione di sostegno da entrambi i lati (a destra fisso e a sinistra reclinabile). Lo spazio libero a sinistra è di 70 cm e a destra 35 cm.

INTERNET POINT



Vicino al bar Magon troviamo il locale internet point, con ampi spazi e con altezza del porta PC di 76 cm.

INSOTEL CLUB PUNTA PRIMA

PISCINE



Nella parte alta, ad una distanza di circa 200 mt dalle camere dell'Insotel Prestige, si trova una piscina per adulti e per bambini, con il bar ristorante il Faro.

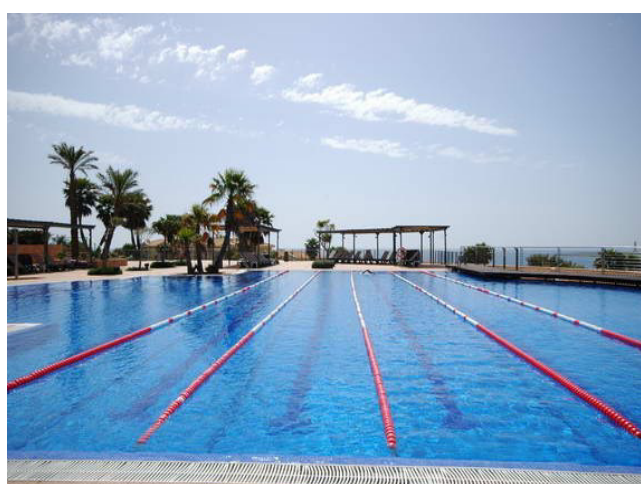
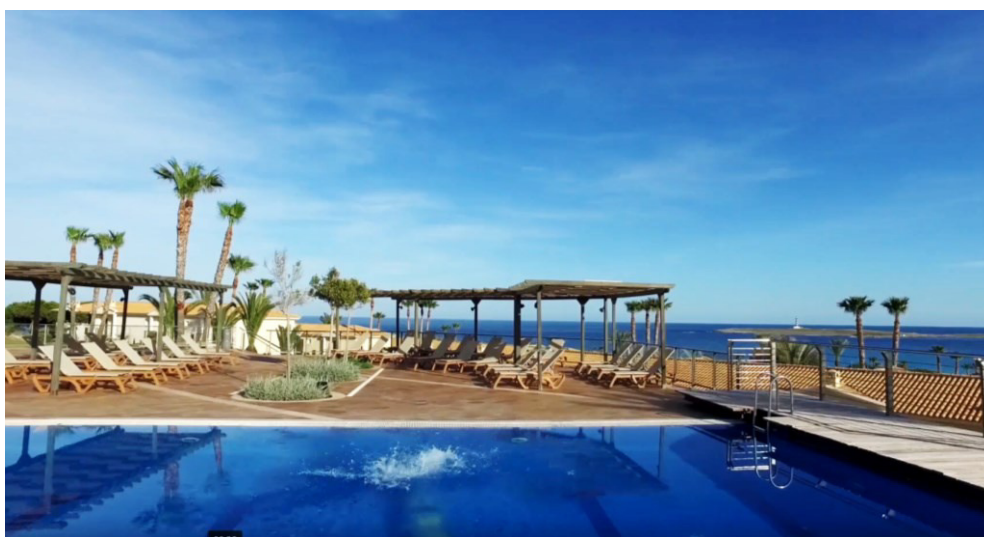
La piscina è raggiungibile dal viale principale tramite una scalinata con 19 scalini, superabili percorrendo alcune rampe, per circa 30 mt, con pendenza di circa il 10%



INSOTEL CLUB PUNTA PRIMA



A lato della scalinata si trova l'ingresso dello studio medico e dei servizi igienici adattati per ospiti con mobilità ridotta, spaziosi e con wc dotato di maniglione di sostegno da entrambi i lati.



La bella piscina per adulti, a sezione quadrata, con pavimentazione in piastrelle semirugose facilmente percorribili da un ospite in carrozzina.

Le piscine ed il bar ristorante il Faro sono situate in posizione panoramica e godono di una bellissima vista sul mare e sull'isolotto di Punta Prima.

La vasca ha una profondità di 160 cm ed è a sfioro.

Intorno alla piscina vi sono lettini a sdraio con materassini e tettoie parasole

INSOTEL CLUB PUNTA PRIMA



Nell'area è presente anche una graziosa piscina per bambini, di forma irregolare, con doccia a base esagonale (scalino di 7 cm)



Dalla piscina, per accedere al ristorante Il Faro, sono presenti due scalini, superabili tramite una rampa di 5 metri con pendenza moderata del 7%.

INSOTEL CLUB PUNTA PRIMA

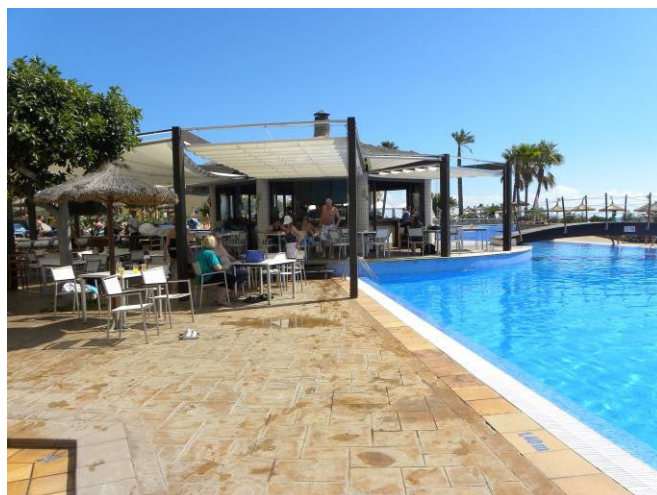
PISCINA PRINCIPALE PER ADULTI E BAMBINI



Se scendiamo nella parte bassa del complesso Insotel Club, percorrendo il vialetto principale, superato il ristorante principale Menurka, ad una decina di metri da questo, si arriva alla grande piscina per bambini



INSOTEL CLUB PUNTA PRIMA



Dalla piscina per adulti, attraverso una scalinata di 6 gradini superabile con rampa di 14 mt, dotata di corrimano e cordolo, si accede allo snack bar Xoroi, e alla piscina principale per adulti.



INSOTEL CLUB PUNTA PRIMA



La piscina principale per adulti è separata dalla piscina per bambini dallo snack bar Xoroi e da un ponticello con tre scalini che collega il bar con l'altro lato della piscina. La piscina, a sfioro, ha una profondità di 160 cm



L'accesso alla vasca avviene tramite le classiche scalette oppure tramite una rampa con alcuni gradini, priva di corrimano. La doccia presenta una base esagonale con piccolo scalino di 7 cm.

INSOTEL CLUB PUNTA PRIMA

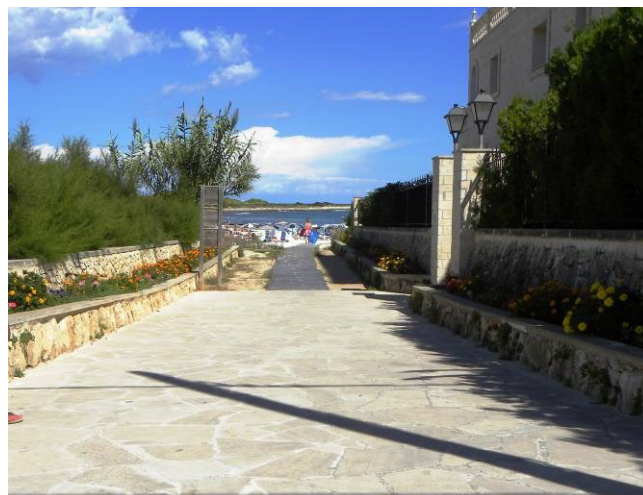
SPIAGGIA



Per raggiungere l'incantevole spiaggia Punta Prima si deve percorrere un sentiero, per circa 150 metri, con pendenza significativa, che parte dalla piscina ed arriva fino all'inizio del centro commerciale, e alla spiaggia, che però non risulta accessibile agli ospiti in sedia a ruote. Quest'ultimi, per raggiungere una spiaggia accessibile devono percorrere altri 150 metri in piano, attraversando il centro commerciale, con diversi negozietti e ristoranti. L'accesso alla spiaggia si trova subito dopo



INSOTEL CLUB PUNTA PRIMA



L'accesso si trova in corrispondenza di Calle Major, di fianco all'edificio n. civico 20. Di fronte, a pochi metri dall'ingresso, si trova un posto riservato ai portatori di handicap opportunamente segnalato



Il percorso dalla strada alla spiaggia presenta una pavimentazione liscia mentre sulla spiaggia è presente una passerella in legno larga 117 cm, con listelli distanziati un paio di centimetri che in qualche tratto potrebbero ostacolare il passaggio della sedia a rotelle. All'inizio della passerella si trova un gazebo su piattaforma in legno per il posizionamento e il passaggio dalla carrozzina alla sedia anfibia tiralò. La passerella arriva a pochi metri dalla battigia.

INSOTEL CLUB PUNTA PRIMA



Sulla spiaggia è presente una sedia da mare "tiralò", in dotazione alla Croce Rossa alla quale si può chiedere assistenza per accompagnare il turista con mobilità ridotta a fare il bagno. La spiaggia manca di servizi igienici e di docce. Altre spiagge attrezzate, a Minorca, sono: Playa Santandria e Cala Degollador a Ciutadella de Menorca, Cala en Porter a Alaior, Son Bou, Cala Galdana a Ferreries, Binibequer, tutte hanno i seguenti servizi: rampe, passerelle, docce, wc, personale di assistenza della Croce Rossa, sedie da mare anfibe tipo JOB, spogliatoio, area ombrelloni



INSOTEL CLUB PUNTA PRIMA