

EGITTO



BARON RESORT – Sharm El Sheikh

TESTATO PER TE DA:



Associazione di promozione sociale “Handy Superabile”

Sede legale: Via Isola dello Sparviero n.2 – Follonica (Grosseto)

Tel 3498505727 - Website: www.handysuperabile.org - e-mail: info@handysuperabile.org

Con l'obiettivo di mettere a tua disposizione tutte le informazioni utili per
una scelta consapevole

Sfoglia le pagine che seguono e trova le informazioni che ti servono!

Nota Bene Le informazioni che seguono si riferiscono alla data di verifica riportata in calce ad ogni scheda. Eventuali modifiche significative in relazione all'accessibilità, saranno comunicate in fase di prenotazione. Per quanto riguarda i servizi e le attrezzature presenti nella struttura alberghiera si dovrà sempre fare riferimento a quanto riportato sul catalogo o sulla scheda dell'hotel presente sul sito del Tour Operator e a quanto comunicato dall'agenzia in fase di prenotazione.

I trasferimenti e le escursioni effettuate con mezzi privati/adattati, ed eventuali servizi particolari sono soggetti al pagamento di un supplemento.

Tutti i testi, le informazioni e le immagini fotografiche contenute in questo documento sono di proprietà di Handy Superabile e ne è pertanto vietato l'uso e la riproduzione anche parziale senza l'esplicito consenso dell'autore stesso.







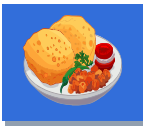

BARON RESORT – Sharm El Sheikh
TESTATO DA [HANDY SUPERABILE](http://www.handysuperabile.org) A MAGGIO 2022

Sommario

DESCRIZIONE SINTETICA DELLA STRUTTURA.....	3
ARRIVO ALLA STRUTTURA.....	5
COME RAGGIUNGERE LA STRUTTURA.....	5
PARCHEGGIO E INGRESSO.....	6
RECEPTION –HALL - ASSISTENZA - SERVIZI.....	7
CAMERE/APPARTAMENTI E SERVIZI.....	8
CAMERA 101 PER GLI OSPITI CON MOBILITA' RIDOTTA.....	8
SERVIZI IGIENICI NELLA CAMERA RISERVATA AGLI OSPITI CON MOBILITA' RIDOTTA ..	10
BAR E RISTORANTI	11
LOBBY BAR NELLA HALL.....	11
OASIS POOL BAR e AL SAKIA SEAFOOD RESTAURANT.....	12
PALM BEACH BAR.....	12
RISTORANTE PRINCIPALE “SINAI”	14
RISTORANTE BELLAVISTA ITALIANO.....	15
RISTORANTE “EGIZIANO”.....	16
RISTORANTE INDIANO “ TAJ MAHAL”	17
PERCORSI INTERNI E SERVIZI COMUNI	18
PERCORSI INTERNI	18
Dalla Hall alla camera visitata e alle altre aree comuni principali	18
SERVIZI IGIENICI COMUNI NEI PRESSI DELLA HALL	20
SERVIZI IGIENICI COMUNI NEI PRESSI DEL RISTORANTE PRINCIPALE	20
ALTRI SERVIZI (NEGOZI/ BOUTIQUE – INTERNET POINT – SALE MEETING)	21
INTERNET POINT	21
SALE MEETING.....	22
STUDIO MEDICO E STRUTTURE SANITARIE NEI DINTORNI	23
ATTIVITA' SPORTIVE RICREATIVE E SPA	24
ATTIVITA' SPORTIVE E RICREATIVE	24
CENTRO BENESSERE - AREA FITNESS E SPA.....	24
TEATRO –AREA SPETTACOLO	26
AREA GIOCHI BAMBINI E MINICLUB.....	27
CENTRO DIVING.....	28
PISCINE.....	29
SPIAGGIA.....	31



DESCRIZIONE SINTETICA DELLA STRUTTURA

	<p>DISABILI MOTORI</p> <p>TRASFERIMENTI: trasporto dall'aeroporto al villaggio (e viceversa), con mezzi non attrezzati di rampa per il trasporto di persone deambulanti su sedia a ruote. La persona che viaggia in carrozzina manuale può utilizzare un'auto non adattata con bagagliaio capiente dove caricare la carrozzina pieghevole.</p> <p>INGRESSO: raggiungibile attraverso scalino marciapiedi e rampa all'esterno.</p> <p>AREE COMUNI Il villaggio si presenta fruibile in buona parte delle aree comuni.</p> <p>CAMERE Le porte d'ingresso con larghezza utile di 84 cm e porte dei bagni delle camere adattate con larghezza utile di 85 cm e i sanitari (wc) hanno maniglioni di sostegno ai lati fissi a pavimento e con doccia a filo pavimento priva di seduta (da richiedere sedia robusta - vedi sezione camere e servizi),</p> <p>SPIAGGIA passerella per raggiungere le postazioni di ombrellone non presente e sedia anfibia non disponibile. Accesso al pontile galleggiante ed alla zattera con scalino alto 25 circa, priva di sollevatore, con dislivello rispetto al livello acqua di ca. 30 cm.</p>
	<p>NON VEDENTI & IPOVEDENTI</p> <p>CANE GUIDA: inoltrare la richiesta in fase di prenotazione</p> <p>SEGNALI TATTILI (sistema loges/vettore, e diversi colori in prossimità di cambio direzione e scalini o rampe): non presenti</p> <p>PANNELLI/MAPPE TATTILI: non presenti</p> <p>TASTIERA ASCENSORI: in rilievo e in braille</p> <p>RISTORANTI: carta menù in braille e/o caratteri large print non presente e personale disponibile a servire al tavolo le pietanze.</p>
	<p>SORDI & IPOACUSICI</p> <p>BROCHURE/PANNELLI INFORMATIVI: presenti in reception</p> <p>PANNELLI INFO/CARTELLI DIREZIONALI: presenti nei percorsi interni</p> <p>TELEFONO DTS (tastiera e display): non presente in camera</p>
	<p>PERSONE DIALIZZATE</p> <p>AMBULATORI NEFROLOGICI: Il centro dialisi più vicino si trova, a circa 20 km, all'Hospital PIRAMID</p>
	<p>PERSONE CON INTOLLERANZE & ALLERGIE ALIMENTARI</p> <p>I ristoranti possono, se preventivamente comunicato, preparare cibi specifici per coloro che soffrono di intolleranze alimentari. Hanno a disposizione alimenti di base (quali pasta, pane, biscotti, ecc..) anche privi di glutine per ospiti celiaci, ma si consiglia di comunicare tempestivamente alla direzione del villaggio le proprie problematiche (in quanto, potrebbe risultare difficile la pronta reperibilità di certi alimenti specifici). Si consiglia di portare al proprio seguito degli alimenti idonei di base. (Handy Superabile e Alpitourworld non possono tuttavia garantire la non contaminazione).</p>
	<p>FAMIGLIE CON BAMBINI</p> <p>Chico Club per bambini (4-7 anni) e Club Juniors (8-12 anni) che offrono un programma di intrattenimento giornaliero altamente supervisionato con personale qualificato; spiaggia e parchi giochi al coperto, menù speciali per bambini. Servizio di baby sitting (a pagamento)</p>



DESCRIZIONE

Questa elegante struttura si trova direttamente sulla spiaggia. Questo elegante, raffinato e prestigioso resort a 5 stelle di Sharm El Sheikh si trova su una splendida spiaggia privata di sabbia bianca, con una piattaforma di circa 150 metri per le immersioni e per lo snorkeling, 9 ristoranti e bar.

La struttura offre una piscina in stile laguna, riscaldata d'inverno, attigua alla quale vi è una piscina per bambini, ed una piscina di acqua salata con vasca idromassaggio a getti d'acqua salata parzialmente coperta per gli adulti,

Le camere del Baron Resort dispongono di una TV satellitare, un balcone arredato e, in alcuni casi, la vista sul Mar Rosso, sull'Isola di Tiran o sui giardini privati.

I 9 punti ristoro del Baron Resort comprendono il ristorante indiano fronte spiaggia, il ristorante egiziano nel Baron Boulevard, il ristorante italiano immediatamente adiacente al ristorante principale aperto a buffet per colazione pranzo e cena ed al ristorante con annesso bar sulla piscina principale.

Il Baron Resort offre attrezzature per giocare a beach volley, jogging, un miniclub per bambini e ragazzi fino a 17 anni. e l'Health Club & Relaxation, dove potrete sottoporvi a impacchi alle alghe e a massaggi egiziani.

Distante 3 km da piazza Soho, 15 km da Naama Bay e Sharm Vecchia, e 10 km dall'aeroporto internazionale di Sharm El Sheikh e dall'Ospedale Internazionale, il Baron Resort Sharm El Sheikh dispone di un personale attivo 24 ore su 24 che organizza escursioni al parco nazionale Ras Mohammed.

Visto di ingresso in Egitto: obbligatorio, si consiglia ai visitatori di verificare direttamente con il tour operator Alpitouro per ulteriori dettagli.

ESCURSIONI

Per informazioni, in merito alla fattibilità delle escursioni offerte, si consiglia di prendere contatto direttamente con l'assistenza del tour operator o con il punto informazioni dedicato che si trova nella hall.



ARRIVO ALLA STRUTTURA

COME RAGGIUNGERE LA STRUTTURA

IN AEREO



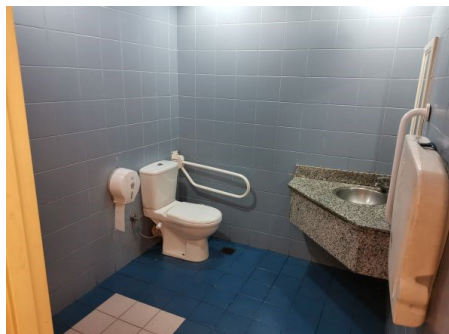
L'aeroporto più vicino, si trova a 10 km dalla struttura. **L'aerostazione** dispone di una **sedia a rotelle più stretta** (di norma a bordo anche degli aeromobili), per i clienti con mobilità ridotta, al fine di rendere agevole e privo di ostacoli il passaggio dalla poltrona assegnata alla propria sedia a rotelle.

L'imbarco/sbarco del passeggero con mobilità ridotta viene effettuato: con **l'Autolift** (elevatore dotato di rampa, con piattaforma elevabile).

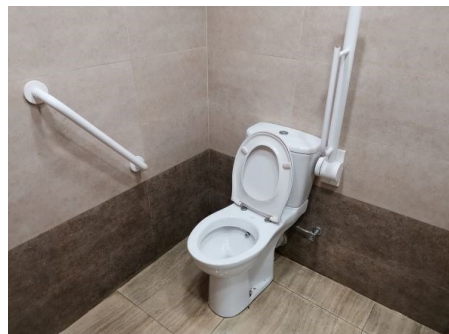
Il personale addetto è disponibile ad accompagnare il passeggero con disabilità per il disbrigo delle pratiche di check in/out e fino alla porta d'imbarco o al ritiro bagagli.

Il percorso dall'aereo fino al ritiro bagagli, check out e all'uscita è **su un unico livello**
Non sono presenti **Mappe e/o indicatori tattili**.

Nelle aree interne dell'aerostazione sono presenti **servizi igienici adattati per persone con mobilità ridotta**, con wc dotato di maniglione di sostegno a lato e spazio sufficiente per l'accostamento con la carrozzina



Servizi Aeroporto "lato arrivi"



Servizi Aeroporto "lato partenze"



Usciti all'esterno il **parcheggio** è raggiungibile tramite **rampe**
Il **parcheggio** non dispone di posti riservati ai portatori di handicap.

TRASFERIMENTI

La durata del trasferimento, in auto/bus, dall'aeroporto è di circa 15 minuti.

All'arrivo sono presenti gli assistenti Alpitour che vi accompagneranno al proprio autobus (per i normodotati), e/o mezzo di trasporto privato. NON esistono mezzi attrezzati al trasporto di persone deambulanti su sedia a ruote. La persona che viaggia in carrozzina manuale può utilizzare un'auto non adattata con bagagliaio capiente dove caricare la carrozzina pieghevole.

PARCHEGGIO E INGRESSO

PARCHEGGIO



La struttura è dotata di un **parcheggio** privato interno, privo di posti riservati agli ospiti con disabilità e dal parcheggio si raggiunge l'ingresso attraverso la strada asfaltata.

INGRESSO



L'ingresso è raggiungibile tramite marciapiedi antistante alto 15 cm, privo di rampa, non superabile con nessun accorgimento e 2 scalini esterni, alti anch'essi 15 cm. superabili tramite ingresso secondario posto sul lato sinistro.

MANCAVA FOTO DELLA STRUTTURA DI INGRESSO





L'ingresso secondario, sul lato sinistro rispetto all'ingresso principale, accessibile agli ospiti con disabilità motoria, è raggiungibile tramite **unica rampa**, con lunghezza 120 cm, larghezza > 100 cm, pendenza 14 %

La **porta d'ingresso principale** è automatica a due ante, ed apre verso ambo i lati, con larghezza utile superiore a 90 cm.

La **porta d'ingresso sulla rampa** è a due ante, apre verso l'esterno con larghezza utile superiore a 100 cm, e dispone di maniglioni

RECEPTION –HALL - ASSISTENZA - SERVIZI



Dall'ingresso alla reception non sono presenti **mappe e segnali tattili** di orientamento per non vedenti/ipovedenti

Banco della reception alto 114 cm.

La **hall** si presenta ampia ed elegante, con angoli relax dotati di comode poltrone/divani e tavolini da salotto.

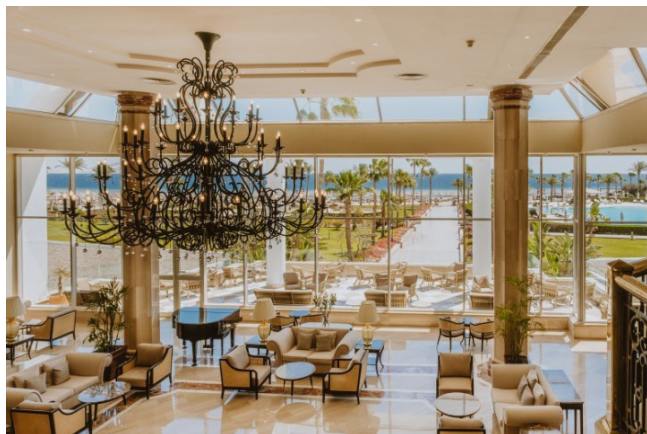
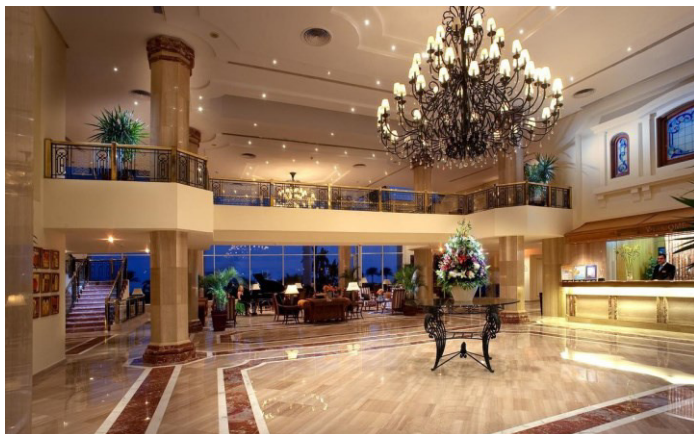
Per gli ospiti con disabilità è prevista **assistenza iniziale** con giro di orientamento dell'hotel, accompagnamento in camera e servizio di facchinaggio

Alla reception sono disponibili per i clienti con bisogni speciali i seguenti **ausili**: carrozzina/stampelle/carrozzina comoda

Wi-Fi gratuito in tutte le aree comuni e nella camera

E' disponibile un **medico** per necessità ed urgenze interno/esterno alla struttura, disponibile su richiesta 24 ore tramite reception

Strutture sanitarie presenti sul territorio: Ospedale Internazionale di Sharm El Sheikh



CAMERE/APPARTAMENTI E SERVIZI

La struttura dispone di 356 camere di cui **1 attrezzata per gli ospiti con mobilità ridotta**.

CAMERA 101 PER GLI OSPITI CON MOBILITA' RIDOTTA



Camera visitata num 101 fruibile per gli ospiti con mobilità ridotta, doppia, situata al piano mare (-1 rispetto alla reception), raggiungibile in ascensore.

La **porta d'ingresso**, con larghezza utile di 84 cm, apre verso l'interno, con tessera magnetica, e tipo di maniglia a leva, con sforzo richiesto per aprire la porta moderato, accessibile tramite 1 gradino alto 15 cm, superabile tramite rampa amovibile, lunghezza 60 cm, larghezza 90 cm, pendenza 25 % e ripiano orizzontale lungo 60



Il **VARCO più stretto** del corridoio interno che conduce al letto è superiore a 80 cm

Sono presenti 2 **LETTI ALLA FRANCESE** alti 64 cm, con **spazio libero** a sinistra 58 cm, fra i 2 letti 60 cm, frontale superiore a 90 cm, e a destra del secondo letto superiore a 90 cm (il tavolino e le sedie e i letti si possono spostare).

E' presente un **TELEFONO** in camera con **punto sul tasto 5** per ospiti ipo /non vedenti e privo di dispositivo **DTS (tastiera e display)** per sordi

SCRIVANIA con spazio libero sottostante per accostamento carrozzina di 65 cm



ARMADIO ad ante, con appendiabito posto ad un'altezza da terra di 180 cm e non dispone di **servetto**

E' presente un **controllo ambientale della temperatura** (aria condizionata, riscaldamento) con il **comando** posto ad un'altezza da terra di 150 cm

La camera è dotata di: **cassaforte/frigo/ bollitore acqua**

Disponibile una **connessione internet WiFi**

Tipo di **corrente elettrica** a 220 volts e non necessita di adattatore



E' presente **una veranda** con larghezza utile della porta di accesso, scorrevole, di 100 cm e accessibile tramite una guida larga 10 cm e alta 6 cm



SERVIZI IGIENICI NELLA CAMERA RISERVATA AGLI OSPITI CON MOBILITA' RIDOTTA



La **porta d'ingresso**, con larghezza utile di 85 cm, apre verso l'interno, con tipo di maniglia a pomello.

Varco più stretto, lungo il percorso che dalla porta conduce al wc di 85 cm

Wc alto 46 cm, con **sedile** a dente frontale, e **spazio libero** a sinistra 62 cm, a destra 92 cm e frontale superiore a 90 cm, ma con **maniglioni di sostegno** a destra e a sinistra, entrambi fissi a parete, che possono ostacolare l'accostamento con la carrozzina a lato wc (abbiamo raccomandato la direzione di togliere il maniglione sul lato destro più spazioso).

Il wc è **privo di doccetta flessibile**, ma con **getto d'acqua interno comandato da un rubinetto esterno a destra**

A lato del **wc** si trova un **telefono per emergenze**



Il locale dispone di una **doccia** a filo pavimento, **priva di seduta (richiedere sedia in plastica resistente)**

Il **varco più stretto**, lungo il percorso che dalla porta conduce alla doccia, è superiore a 80 cm

La doccia è delimitata da un **box in cristallo** 86 X 86 cm e **apertura** 86 cm, **rubinetto** a manopola, alto 80 cm, e **saliscendi** con altezza minima da terra di 140 cm

Lavabo con spazio sottostante libero da terra di 70 cm

Specchio fisso posto ad un'altezza minima da terra di 100 cm ed uno piccolo reclinabile di cortesia ad altezza da terra di 112 cm

Altezza dell'**asciugacapelli** 140 cm; Altezza **porta asciugamani** doccia 170 cm e lavabo 85 cm

BAR E RISTORANTI

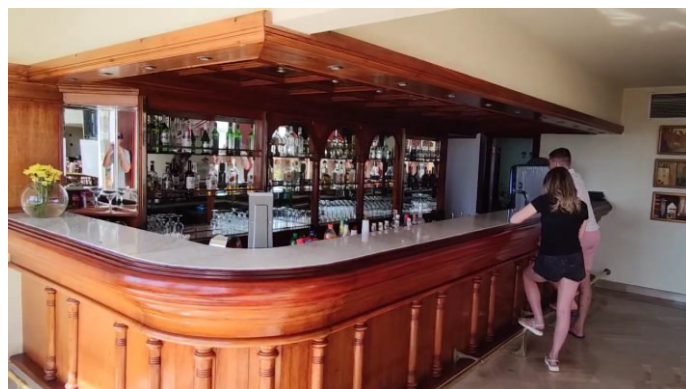
La struttura dispone di n. 3 bar/snack bar e n. 5 ristoranti

LOBBY BAR NELLA HALL



Il **BAR** aperto h 24 si trova nei pressi della hall, è situato al piano terra, raggiungibile in piano **Ingresso** privo di porta con varco superiore a 90 cm

Il **banco del bar** è alto da terra 120 cm



OASIS POOL BAR E AL SAKIA SEAFOOD RESTAURANT



Il **Bar e Ristorante** si trovano nei pressi della piscina è situato al piano terra
Il **banco del bar** è alto da terra cm 110

Il **tavolo** è a **4 gambi con spazio sottostante** a **60 cm** si trova nella stessa veranda del ristorante raggiungibile attraverso n. 1 gradino h cm 12 superabile tramite unica rampa lungh cm 80 larghezza cm 90 pend 10 %



Il **Sea food Restaurant** attiguo al Pool bar si trova in piano e è raggiungibile attraverso 1 gradino alto 12 cm superabile tramite unica rampa lunghezza 80 cm larghezza 90 cm pendenza 10 %

I **Tavoli** sono a **4 gambe** non ostacolano la pedana carrozzina

Altezza utile sotto il tavolo per accostamento carrozzina 60 cm da terra

Non sono presenti **servizi igienici fruibili da un ospite con ridotta mobilità**



PALM BEACH BAR



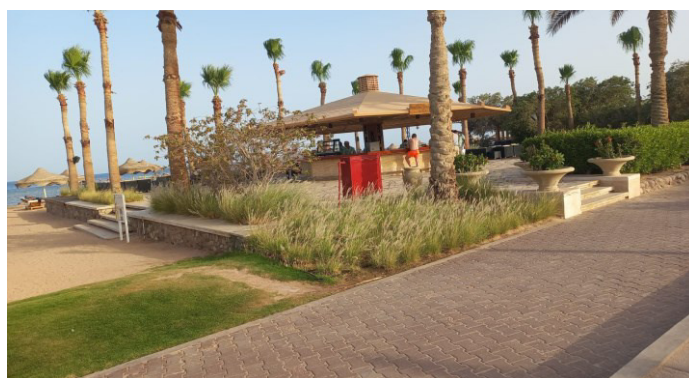
BARON RESORT – Sharm El Sheikh
TESTATO DA [HANDY SUPERABILE](#) A MAGGIO 2022



Il **BAR** si trova nei pressi della spiaggia è situato al piano terra è raggiungibile attraverso 3 scalini alti 5 cm, superabili tramite una rampa lunga 250 cm, larga 120 cm con pendenza 17 %, attraverso la quale si raggiunge anche il ristorante indiano.

Il **banco del bar** è alto da terra cm 110

I **Tavoli** sono con supporto centrale ed ostacolano la pedana carrozzina, alti 42 cm



RISTORANTE PRINCIPALE "SINAI"



Il **RISTORANTE** è situato al piano terra, raggiungibile in piano.

La **porta d'ingresso**, a 2 ante, superiore a 90 cm, apre verso l'esterno, con tipo di maniglia a barra

Il **banco del buffet** si trova ad un'altezza di 80 cm

Una parte del ristorante è posta su un piano elevato e vi si accede tramite 2 scalini alti 17 cm

Il **caffè e latte**, durante la colazione, vengono serviti direttamente al tavolo

I **Tavoli interni** sono con **supporto centrale** e possono ostacolare la pedana carrozzina

Altezza utile sotto il tavolo per accostamento carrozzina cm 76 da terra

Nel ristorante non sono presenti **servizi igienici**, **nelle vicinanze sono presenti servizi igienici fruibili da un ospite con ridotta mobilità** (vedi "servizi igienici accessibili nei percorsi interni e servizi comuni)

Il ristorante dispone di **area esterna** accessibile **in piano** dove i **tavoli** sono a **4 gambe** e non ostacolano la pedana carrozzina



Altezza utile sotto il tavolo per accostamento carrozzina cm 68 da terra

INFO PER I PICCOLI OSPITI

I ristoranti hanno a disposizione **seggioni per neonati** ed offrono **menù dedicato**

INFO PER INTOLLERANZE/ALLERGIE ALIMENTARI

Il ristorante è predisposto per ospitare clienti con **intolleranze/allergie alimentari** con personale preparato e cucine dedicate/stoviglie separate

N.B. Il cliente con **intolleranze alimentari** dovrà segnalare le proprie esigenze, all'atto della prenotazione. Al momento dell'arrivo in hotel, dovrà poi contattare il responsabile della ristorazione per riconfermare le proprie esigenze e ottenere informazioni circa le modalità di preparazione ed erogazione dei pasti

RISTORANTE BELLAVISTA ITALIANO



Il **RISTORANTE** con specialità italiane si trova adiacente al Ristorante Principale SINAI, è situato al piano terra, raggiungibile in piano.

La **porta d'ingresso**, con larghezza utile superiore a 90 cm, apre verso l'interno, con tipo di maniglia a barra.

Ad un cliente con mobilità ridotta e/o non vedente è possibile **riservare** sempre lo stesso tavolo

I **Tavoli** sono con **supporto centrale** e possono ostacolare la pedana carrozzina

Altezza utile sotto il tavolo per accostamento carrozzina cm 77 da terra



Nel ristorante non sono presenti **servizi igienici**, **nelle vicinanze sono presenti servizi igienici fruibili da un ospite con ridotta mobilità** (vedi "servizi igienici accessibili nei percorsi interni e servizi comuni)

RISTORANTE “EGIZIANO”



Il **RISTORANTE** si trova nella Baron Boulevard, nei pressi del teatro, al piano terra, dispone di area esterna, con menù alla carta, aperto solo a cena.

La **porta d'ingresso**, con larghezza utile superiore a 90 cm, apre verso l'esterno, con tipo di maniglia a barra, è raggiungibile superando nr. 1 gradino h. cm. 16 non superabile con nessun accorgimento,

Ad un cliente con mobilità ridotta e/o non vedente è possibile **riservare** sempre lo stesso tavolo

I **Tavoli** sono a **4 gambe** e non ostacolano la pedana carrozzina

Altezza utile sotto il tavolo per accostamento carrozzina cm 66 da terra

Nelle vicinanze sono presenti **servizi igienici non fruibili da un ospite con ridotta mobilità**



RISTORANTE INDIANO “ TAJ MAHAL ”



Il **RISTORANTE** con menù alla carta, aperto solo a cena, si trova nei pressi della spiaggia e del beach bar, ed è raggiungibile attraverso una rampa lunga 250 cm, larga 120 cm con pendenza 17 %, attraverso la quale si raggiunge anche il beach bar.

Il locale è accessibile tramite 1 gradino alto 14 cm non superabile con nessun accorgimento

La **porta d'ingresso**, con larghezza utile superiore a 90 cm, apre verso l'interno



Ad un cliente con mobilità ridotta e/o non vedente è possibile **riservare** sempre lo stesso tavolo

I **Tavoli** sono **con supporto centrale** e possono ostacolare la pedana carrozzina

Altezza utile sotto il tavolo per accostamento carrozzina cm 75 da terra

Non sono presenti **servizi igienici fruibili da un ospite con ridotta mobilità** (vedi “servizi igienici accessibili nei percorsi interni e servizi comuni

PERCORSI INTERNI E SERVIZI COMUNI

PERCORSI INTERNI



Distanze approssimative dalla camera visitata e destinata ai clienti con mobilità ridotta fino alle aree comuni principali:

Dalla **CAMERA** visitata all' **INGRESSO (Hall)** 30 m

Dalla **CAMERA** visitata al **RISTORANTE PRINCIPALE** 150 m

Dalla **CAMERA** visitata alla **PISCINA PRINCIPALE** 100 m

Dalla **CAMERA** visitata alla **SPIAGGIA** 150 m

DALLA HALL ALLA CAMERA VISITATA E ALLE ALTRE AREE COMUNI PRINCIPALI



DESCRIZIONE:

Dalla hall si raggiunge il piano -1 mare tramite 28 **gradini** superabili attraverso **ascensore** con porta cabina larga 80 cm, profondità 100 cm, larghezza 140 cm con maniglia di sostegno tasto chiamata alto 110 cm, tasto più alto tastiera interna 120 cm da terra, tasti in rilievo



Scesi al piano -1 si esce attraverso una porta a 2 ante con larghezza superiore a 90 cm. Uscendo a sinistra si raggiunge la camera attrezzata per disabili motori, il miniclub e il ristorante principale. Proseguendo a dritto verso la spiaggia, giunti a uno slargo, sulla sinistra si raggiunge il ristorante principale e il ristorante italiano, mentre sulla destra, tramite rampa, si raggiunge la piscina e il pool restaurant.

I percorsi, con pavimentazione liscia o rugosa, sono facilmente percorribili anche da un ospite in sedia a rotelle manuale.



SERVIZI IGIENICI COMUNI NEI PRESSI DELLA HALL



La **porta d'ingresso**, con larghezza utile superiore a 90 cm, apre verso l'interno, con tipo di maniglia a leva.

Varco più stretto, lungo il percorso che dalla porta conduce al wc di 85 cm

Wc alto 50 cm con **sedile** a parte frontale chiusa con seggetta con dente frontale aperto e **spazio libero** a sinistra e a destra 50 cm, e frontale superiore a 90 cm

Wc dotato di **maniglione di sostegno** a destra reclinabile

Wc privo di **doccetta flessibile**, con **bidet interno** e **rubinetto lato destro del WC**

Lavabo con spazio sottostante libero da terra di 70 cm

Specchio fisso posto ad un'altezza minima da terra di 90 cm

SERVIZI IGIENICI COMUNI NEI PRESSI DEL RISTORANTE PRINCIPALE



La **porta d'ingresso**, con larghezza utile superiore a 90 cm, apre verso l'interno con tipo di maniglia a leva.

Varco più stretto, lungo il percorso che dalla porta conduce al wc di 85 cm

Wc alto 50 cm con **sedile** a parte frontale chiusa con seggetta con dente frontale aperto e **spazio libero** a sinistra e a destra 55 cm, e frontale superiore a 90 cm

Wc dotato di **maniglione di sostegno** a destra reclinabile, a sinistra fisso a parete

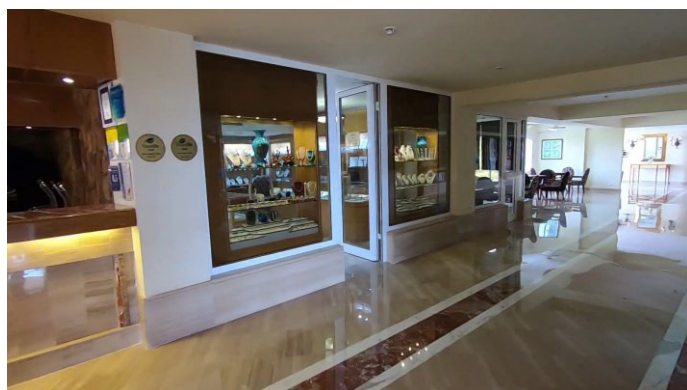
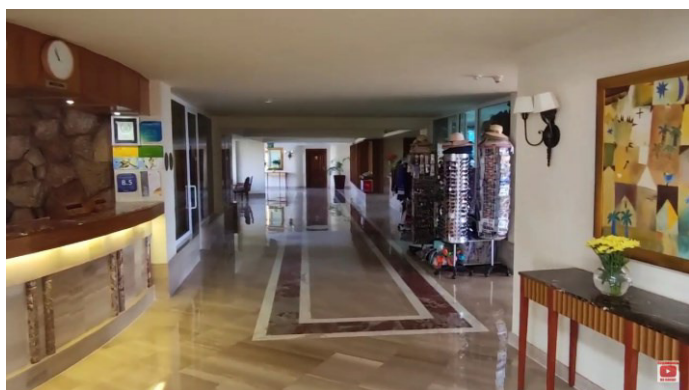
Wc privo di **doccetta flessibile**, ha **bidet interno** con **rubinetto lato sinistro del WC**

Lavabo con spazio sottostante libero da terra di 60 cm

Specchio fisso posto ad un'altezza minima da terra di 110 cm

ALTRI SERVIZI (NEGOZI/ BOUTIQUE – INTERNET POINT – SALE MEETING)

NEGOZI/BOUTIQUE



Negozi adiacenti alla hall accessibili in piano. La **porta d'ingresso**, con larghezza utile superiore a 90 cm, apre verso l'interno, con tipo di maniglia a leva



Altri 30 negozi circa si trovano nella Baron Shopping Boulevard tra cui un salone di bellezza, parrucchiere, libreria, gioiellerie, negozio di argenteria e souvenir, bazar e minimarket, nei pressi del teatro, accessibili **in piano** oppure attraverso 1 **gradino alto 16 cm**, non superabile con nessun accorgimento

Le **porte d'ingresso**, con larghezza utile di 90 cm, aprono verso l'interno

INTERNET POINT

Internet Point si trova nei pressi della hall ed è situato al piano terra, raggiungibile **in piano**

La **porta d'ingresso**, con larghezza utile superiore a 90 cm, apre verso l'interno

L'**altezza del porta pc** sotto il piano è 70 cm

SALE MEETING



Il resort dispone di sale meeting polifunzionali,

La **Sala meeting** più grande si trova al piano -1 mare, in prossimità della camera accessibile, raggiungibile **in piano**

La **porta d'ingresso**, con larghezza utile superiore a 90 cm, apre verso l'esterno

Il **banco dei relatori** è raggiungibile in piano



Altra **Sala meeting** più piccola è situata al primo piano, raggiungibile tramite scalini o tramite ascensore (lo stesso che porta al piano -1 mare dove è situata la camera accessibile - vedi **PERCORSI INTERNI**)

La **porta d'ingresso**, con larghezza utile superiore a 90 cm, apre verso l'interno

Il **banco dei relatori** è raggiungibile in piano

STUDIO MEDICO E STRUTTURE SANITARIE NEI DINTORNI



E' disponibile un **medico** per necessita' ed urgenze con studio interno raggiungibile **in piano**
La **porta d'ingresso**, con larghezza utile di 68 cm, apre verso l'interno, con tipo di maniglia a barra
La **farmacia** più vicina si trova nella struttura, situata nel BARON BOULEVARD

Strutture sanitarie più vicine:

Ospedale Internazionale in località Sharm El Sheikh distante KM 22

ATTIVITA' SPORTIVE RICREATIVE E SPA

ATTIVITA' SPORTIVE E RICREATIVE



Nel Resort sono presenti:

Centro sportivo con 2 campi da tennis illuminati, beach volley, aerobica in spiaggia, giochi in spiaggia, ping-pong, nel Baron Boulevard, freccette, biliardo, jogging privato e passeggiata in bicicletta tra hotel e spiaggia, vicino campo da golf (non gestito dall'hotel).

I campi da tennis sono raggiungibili solo attraverso 4 gradini non superabili con nessun accorgimento e cancello largo 80 cm.

Centro ricreativo con noleggio di barche, quad, escursioni safari, gite turistiche, gite in cammello e passeggiate a cavallo.

Centro di sport acquatici tra cui sci nautico, laser, banana boat, canoa, parasailing, pedalò, barca di vetro e catamarano.

CENTRO BENESSERE - AREA FITNESS E SPA

Centro benessere e relax con palestra, spa, bagni turchi, varietà di massaggi, sale per trattamenti di bellezza separate per uomini e donne e una tenda per massaggi sulla spiaggia con vista sul Mar Rosso.

AREA FITNESS

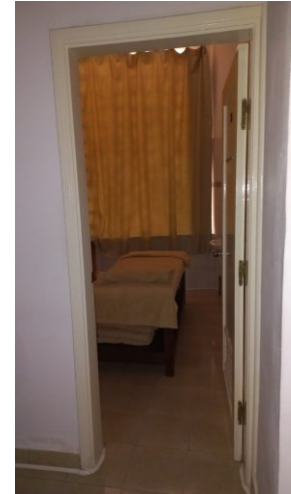


Porta d'ingresso esterna per Centro benessere, a 2 ante e maniglia a barra, con larghezza utile di 85 cm e scalino alto 10 cm, e porta d'ingresso interno per l'area fitness, ad una anta, con maniglia a barra, larghezza utile di 85 cm, e con piccolo scalino di 3 cm

SPA



Porta d'ingresso esterna per Centro benessere, a 2 ante e maniglia a barra, con larghezza utile superiore a 80 cm e scalino alto 10 cm, e porta d'ingresso interna per la Spa, ad una anta, con larghezza utile di 85 cm, maniglia a barra, priva di scalini. Appena entrati sulla sinistra troviamo la porta d'ingresso per sala massaggi e bagno turco con larghezza utile di 85 cm.



Porta d'ingresso al bagno turco, in piano, con larghezza utile di 75 cm e maniglia a barra, apribile verso l'esterno. Sedute all'interno alte 56 cm

Porta d'ingresso per la sala massaggi, in piano, con larghezza utile di 75 cm e maniglia a barra, apribile verso l'interno. Lettino fisso alto 70 cm.

Locale spogliatoio accessibile in piano con larghezza utile porta d'ingresso di 75 cm

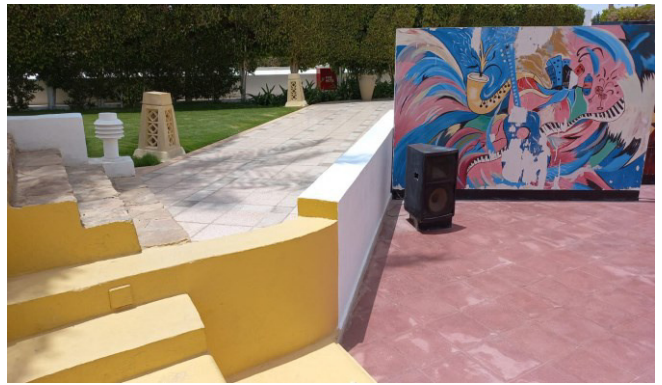
Servizi igienici interni con porta d'ingresso larga 62 cm, e spazi ristretti; i più vicini accessibili agli ospiti in carrozzina



Area massaggi in spiaggia, in prossimità del beach bar, su sabbia, accessibile tramite uno scalino alt 10 cm.

Disponibili 2 lettini larghi 70 cm inclinabili di cui uno alto 30 cm e l'altro sopraelevato, entrambi larghi 150 cm

TEATRO –AREA SPETTACOLO



Team di animazione internazionale soft per programmi giornalieri e spettacoli serali all'Anfiteatro Romano, con una capacità di 500 posti a sedere.

Per raggiungere il teatro si deve percorrere il Baron Boulevard e all'altezza del ristorante egiziano scendere 4 scalini alti 15 cm superabili tramite rampa lunga 350 cm larga 130 cm e con pendenza del 17 % e ci troviamo alle spalle del palco.

Il **palco** è allo scoperto e la **zona delle tribune** è allo scoperto

L'ospite in carrozzina **si può posizionare** solo lateralmente al palco, nel corridoio d'accesso

AREA GIOCHI BAMBINI E MINICLUB



Chico Club per bambini (4-7 anni) e Club Juniors (8-12 anni) che offrono un programma di intrattenimento giornaliero altamente supervisionato con personale qualificato; spiaggia e parchi giochi al coperto.

Il miniclub è accessibile tramite porta d'ingresso con larghezza utile di 82 cm, apribile a barra, con scalino di 4 cm.

Area giochi sulla spiaggia su sabbia



CENTRO DIVING



E' presente un Centro immersioni, certificato PADI, che si trova sulla spiaggia con accesso a straordinarie coloratissime barriere coralline attraverso i 140 metri circa di pontile lungo galleggiante, ed offre corsi di immersioni, snorkeling, spiaggia e immersioni in barca alla parte anteriore del resort, e noleggio attrezzature.

Accesso al Divin Center con rampa lunga 420 cm, larga 120 cm, con pendenza 15%.

Ingresso aula corsi a sinistra e a destra ingresso ufficio reception, entrambi in piano con porta d'ingresso larghezza utile 75 cm

Il **locale per la vestizione** è accessibile attraverso 1 **gradino** non superabile con nessun accorgimento



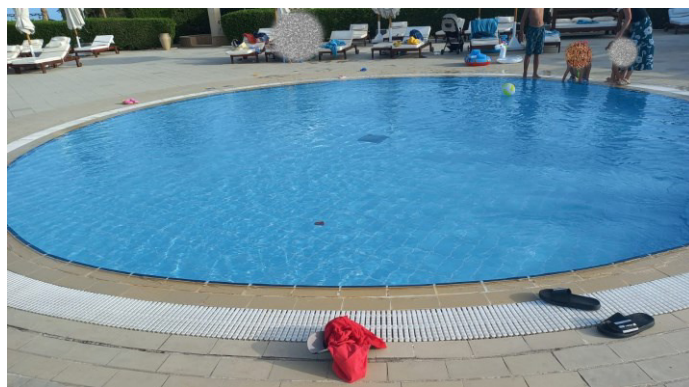
I servizi igienici hanno spazi ristretti per chi si sposta in carrozzina,

Nelle vicinanze non sono presenti **servizi igienici fruibili** dagli ospiti in carrozzina

PISCINE

La struttura dispone di 3 piscine di cui 1 per adulti , con acqua dolce, con attigua 1 piscina per bambini, entrambi all'aperto, e di 1 al piano Hall parzialmente coperta, per adulti, con acqua di mare

PISCINA PRINCIPALE (PER ADULTI, ALL'APERTO con attigua piscina per bambini)



Piscina all'aperto, per adulti, con annessa area per bambini, di acqua dolce, raggiungibile attraverso **rampa** lunga 350 cm, larga 350 cm, con pendenza del 7 %

Accesso alla vasca tramite scala metallica con 4 scalini e larghezza 40 cm

La vasca per adulti è **profonda** 190 cm e per bambini profonda 60 cm, entrambe con **bordolivello acqua** a sfioro.



Nell'area piscina si trova una **doccia** con scalino alto 7 cm con soglia larga 32 cm e alta 7 cm

Non ci sono **servizi igienici fruibili** nelle vicinanze della piscina (vedi "servizi igienici aree comuni)

PISCINA CON ACQUA DI MARE



Piscina parzialmente coperta per adulti, con acqua di mare, raggiungibile attraverso porta a 2 ante con larghezza utile 71 cm x 2, e successivi 6 gradini alti 16 cm, superabili tramite **rampa** lunga 440 cm, larga 110 cm, e con pendenza del 22 %.

La vasca è **profonda** 130 cm con **altezza bordo-livello acqua** 3 cm. Lettini alti 37 cm
Non ci sono **servizi igienici fruibili** nelle vicinanze della piscina (vedi "servizi igienici aree comuni")

Nell'area piscina si trova una **doccia** con soglia larga 20 cm e alta 22 cm



SPIAGGIA



La struttura Baron Resort è direttamente sul mare e dispone di una bella **spiaggia**, situata nella spettacolare baia di Ras Nasrani, uno dei tratti più belli del Mar Rosso sul Parco Nazionale Marino.

La spiaggia è raggiungibile in piano attraverso un percorso pedonale.

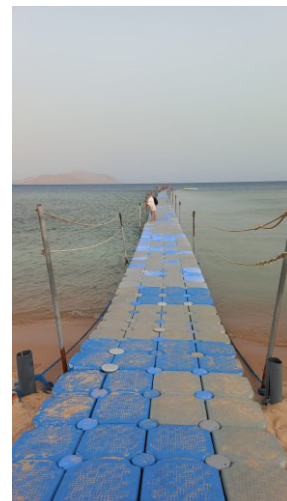
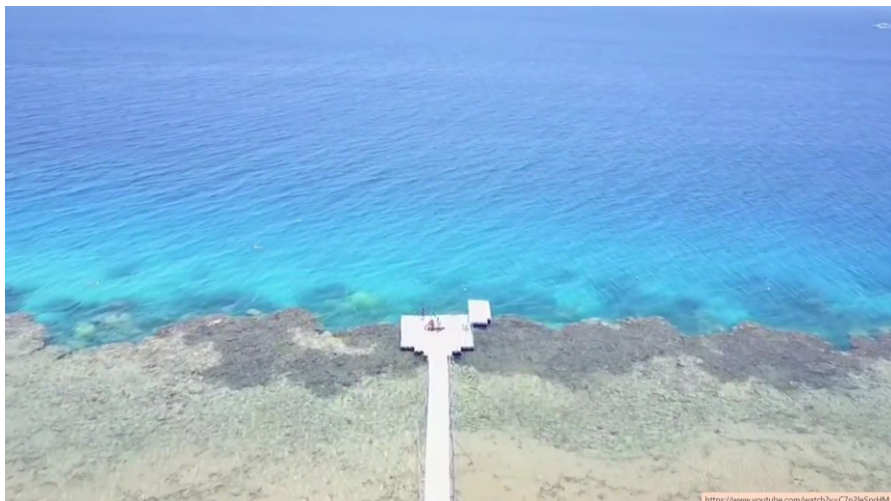
La passeggiata pavimentata che costeggia la spiaggia si trova a pochi metri dalle prime postazioni di ombrelloni ma il tratto è su sabbia e mancano passerelle in legno/pvc, anche se in alcuni tratti la sabbia appare più battuta.





La spiaggia è attrezzata con ombrelloni e lettini. La piattaforma corallina si estende fino a riva e il pontile, galleggiante, lungo circa 140 m. consente l'ingresso in mare oltre la barriera particolarmente ricca di pesci. Il pontile è raggiungibile dalle postazioni di ombrelloni attraverso un percorso in sabbia ed è superabile solo tramite uno scalino di circa 30 cm variabili (Abbiamo richiesto di posizionare una rampa)





Il pontile termina con una zattera, anch'essa galleggiante, per l'accesso diretto in mare oltre la barriera, attraverso una scaletta in metallo con 3 gradini.

Il dislivello bordo zattera -livello acqua è di circa 30 cm e manca un sollevatore o una sedia anfibia. Si è richiesto di posizionare una pedana galleggiante, larga almeno 100 x 100 cm, più bassa, per ridurre il dislivello con l'acqua a soli 10 cm agevolando così la risalita e la discesa in acqua agli ospiti con mobilità ridotta.



In spiaggia per la balneazione delle persone con disabilità motoria NON sono disponibili **sedie anfibe speciali** tipo JOB/solemare/tiralò

In spiaggia Non vi sono **servizi igienici fruibili dagli ospiti con mobilità ridotta**

Nell'area spiaggia si trova una **doccia** di tipo aperto con scalino alto 2 cm

Nelle vicinanze si trova **un bar (vedi BAR SPIAGGIA)**

