

PUGLIA



BRAVO ALIMINI RESORT – Otranto (Le)

TESTATO PER TE DA:



Associazione di promozione sociale “Handy Superabile”

Sede legale: Via Isola dello Sparviero n.2 – Follonica (Grosseto) cell. 3498505727

Web site: www.handysuperabile.org - e-mail: info@handysuperabile.org

Con l'obiettivo di mettere a tua disposizione tutte le informazioni utili per una scelta consapevole

Sfoggia le pagine che seguono e trova le informazioni che ti servono!

Nota Bene Le informazioni che seguono si riferiscono alla data di verifica riportata in calce ad ogni scheda. Eventuali modifiche significative in relazione all'accessibilità, saranno comunicate in fase di prenotazione. Per quanto riguarda i servizi e le attrezzature presenti nella struttura alberghiera si dovrà sempre fare riferimento a quanto riportato sul catalogo o sulla scheda dell'hotel presente sul sito del Tour Operator e a quanto comunicato dall'agenzia in fase di prenotazione.

I trasferimenti e le escursioni effettuate con mezzi privati/adattati, ed eventuali servizi particolari sono soggetti al pagamento di un supplemento.

Tutti i testi, le informazioni e le immagini fotografiche contenute in questo documento sono di proprietà di Handy Superabile e ne è pertanto vietato l'uso e la riproduzione anche parziale senza l'esplicito consenso dell'autore stesso.



VOI ALIMINI
TESTATO DA [HANDY SUPERABILE](http://www.handysuperabile.org) A LUGLIO 2022

SOMMARIO BRAVO ALIMINI

BRAVO ALIMINI RESORT – Otranto (Le)	1
DESCRIZIONE SINTETICA DELLA STRUTTURA	3
ARRIVO ALLA STRUTTURA	7
COME RAGGIUNGERE LA STRUTTURA	7
TRASFERIMENTI	10
PARCHEGGI E INGRESSO	11
HALL E RECEPTION	12
CAMERE E SERVIZI	13
CAMERE ADATTATE PER GLI OSPITI CON MOBILITA' RIDOTTA	13
SERVIZI IGIENICI IN CAMERA ADATTATA PER GLI OSPITI CON MOBILITA' RIDOTTA.....	15
BAR E RISTORANTI	16
RISTORANTE PRINCIPALE GLI OLIVI	16
POOL BAR	18
BEACH SNACK BAR IL CHIRINGUITO	19
PERCORSI INTERNI E SERVIZI COMUNI	20
SERVIZI IGIENICI NEI PRESSI DELLA HALL	20
SERVIZI IGIENICI DELLA PISCINA	21
SERVIZI IGIENICI DEL RISTORANTE	22
SERVIZI IGIENICI DELLA SPIAGGIA.....	23
ASCENSORI	24
PERCORSI INTERNI	25
Dalla CAMERA visitata all' INGRESSO/RECEPTION attraverso la PISCINA e il RISTORANTE	25
PERCORSO DALLE CAMERE ALLA SPIAGGIA	27
SALA MEETING	28
STUDIO MEDICO	28
PISCINE.....	29
SPIAGGIA.....	31
SERVIZI IGIENICI IN SPIAGGIA ATTREZZATI PER DISABILI MOTORI.....	34
ATTIVITA' SPORTIVE E RICREATIVE – CENTRO BENESSERE.....	35
ATTIVITA' SPORTIVE E SALA FITNESS	35
SALA GIOCHI	36
MINICLUB	37
NEGOZI/BOUTIQUE.....	37
TEATRO-ANIMAZIONE	38
CENTRO BENESSERE	39
SERVIZI IGIENICI NELLA SPA.....	40



DESCRIZIONE SINTETICA DELLA STRUTTURA

	<p>PERSONE CON DISABILITA' MOTORIA</p> <p>Per il transfert dall'aeroporto di Brindisi e viceversa è possibile richiedere l'utilizzo di un mezzo, tipo Van, adattato di rampa (richiesto supplemento). Accessibile con accompagnatore per la quasi totalità, in piano o tramite rampe, per le quali potrebbe essere necessario l'aiuto di un accompagnatore (vedi report foto).</p> <p>Le 16 camere attrezzate risultano abbastanza spaziose.</p> <p>La spiaggia privata si trova a c.a. 200 m dalle camere attrezzate ed è raggiungibile, attraversando un percorso pianeggiante e sterrato (vedi sezione percorsi interni e spiaggia).</p> <p>La struttura dispone di passerella, postazione ombrellone riservato e sedia da mare JOB, con aiuto, sulla spiaggia per facilitare l'ingresso in acqua.</p>
	<p>PERSONE NON VEDENTI & IPOVEDENTI</p> <p>Il Villaggio accoglie il cane guida per non vedenti. Nei vari percorsi interni non sono presenti segnali tattili (sistema loges o vettore, e con diversi colori in prossimità di cambio direzione e scalini o rampe) per facilitare l'orientamento dei clienti non vedenti e/o ipovedenti.</p> <p>Alla reception non sono presenti pannelli tattili o in braille per non vedenti.</p> <p>Ai ristoranti non è disponibile una menù in braille ma si può richiedere servizio al tavolo.</p>
	<p>PERSONE SORDE & IPOACUSTICHE</p> <p>Alla reception si può richiedere una brochure con informazioni sul Villaggio ma non sono presenti pannelli informativi. Lungo i percorsi interni vi sono cartelli direzionali.</p>
	<p>PERSONE DIALIZZATE</p> <p>Centro Dialisi Presidio Scorrano con 24 posti dialisi, ad Assistenza Decentrata Via Veris Delli Ponti Scorrano Lecce, a c.a. 28 km, tel. 0836/420527;</p> <p>Centro Dialisi tourist Haemodialysis via Rocamatura, 56 Otranto (Lecce) a c.a. 12 km tel. 0836801387</p>
	<p>PERSONE CON ALLERGIE ALIMENTARI</p> <p>Il ristorante può ospitare clienti con allergie/intolleranze alimentari e dispone di cucina dedicata; dispone anche di alimenti adatti (pane, pasta, biscotti). Handy Superabile e il T.O. non possono tuttavia garantire la non contaminazione. Il cliente che necessita di avere informazioni specifiche circa il servizio prestato dovrà richiederle, segnalando le proprie esigenze, all'atto della prenotazione. Al momento dell'arrivo in hotel, dovrà poi contattare il responsabile della ristorazione per riconfermare le proprie esigenze e ottenere informazioni circa le modalità di preparazione ed erogazione dei pasti".</p>
	<p>FAMIGLIE CON BAMBINI</p> <p>Per i piccoli ospiti il miniclub è aperto dalle 10.00 alle 21.30 (orari indicativi che possono variare a seconda del periodo di soggiorno). Con la formula Super Bravo Bimbo sono previste due fasce di et, con attività diverse ma entrambi entusiasmanti, la fascia Bravo Baby, dai 3 ai 6 anni, e la fascia Bravo4Fun, dai 7 ai 13 anni.</p> <p>Il pranzo e la cena, per i piccoli ospiti, avviene in compagnia dello staff di animazione in un'area riservata.</p> <p>Servizio di Biberoneria</p>



DESCRIZIONE GENERALE

Il Bravo Alimini è una struttura moderna e confortevole con un'ampia piscina, dove vi troverete circondati da giardini ben curati e da una natura selvaggia ed incontaminata ma con tutti i comfort di un villaggio Bravo.

Bravo Alimini si estende su una superficie di 14 ettari circondata da una rigogliosa pineta, completamente immerso nella macchia mediterranea fra eucalipti e bellissimi prati.

POSIZIONE

La struttura Bravo Alimini, posizionato direttamente sul mare, è un paradiso verde immerso nel fascino della macchia mediterranea tra bellissimi giardini, affacciato sul mare cristallino del Salento e sulle rinomate spiagge di Alimini.

Il Bravo Alimini si trova sulla costa pugliese del Salento, e dista 10 km da Otranto, 28 km da Lecce e 90 km dall'aeroporto di Brindisi.

SPIAGGIA E PISCINA

Il Bravo Alimini si affaccia su tre spiagge di sabbia fine distanti ca. 200-450 metri, entrambe attrezzate con lettini e ombrelloni gratuiti fino ad esaurimento. Solo una delle tre spiagge è accessibile per ospiti con mobilità ridotta.

Una spiaggia offre animazione (presso lo snack bar), l'altra è dedicata al relax, l'ultima in cui si trova la base nautica in cui è possibile svolgere diversi sport acquatici (vedi centro diving).

Teli mare disponibili su cauzione, con distribuzione ad orari prefissati (cambi a pagamento).

Piscina di acqua dolce con area riservata per bambini (30 cm di profondità).

STRUTTURA E CAMERE

La struttura dispone di 308 camere nel corpo centrale, divise in Classic, Family, Smart e Superior. **Le camere accessibili per persone con mobilità ridotta sono 16**, tutte doppie e si trovano tutte nei blocchi 100 e 200.

Tutte le camere sono dotate di servizi privati con doccia, aria condizionata regolabile autonomamente, telefono, asciugacapelli, TV, Wi-Fi, minibar (servizio rifornimento su richiesta e a pagamento), cassetta di sicurezza, buona parte con patio o terrazzino attrezzato (non presente nelle smart room). Le camere si distinguono in classic (18-25 mq) doppie (min. 1/max 2 adulti + culla), triple (max 3 adulti + culla) e triple con letto aggiunto (2 adulti + 2 bambini 3/12 non compiuti, culla non inseribile) sono arredate in stile moderno e dispongono nella maggior parte dei casi di un patio o una piccola terrazza arredata. Sono dotate di vista sul giardino e possono essere lato mare oppure lato piscina. Le family standard (40 mq) sono situate al piano terra, sono 2 camere triple comunicanti e possono ospitare da 4 a massimo 6 persone (culla inseribile fino ad occupazione max). Le camere smart (18-22 mq) sono identiche alle Classic nello spazio e negli arredi, possono essere doppie situate al primo piano e triple al piano terra. Non hanno balcone o patio privato, ma due ampie finestre e sono prenotabili ad un prezzo speciale (min 2/max 3 adulti, culla inseribile solo in tripla). Le doppie superior (18 mq) sono camere situate al primo piano e lato mare, completamente rinnovate, dispongono anche di TV flat 32" e ampi servizi (min.2, max 2 adulti + culla); offrono inoltre servizi aggiuntivi quali un ombrellone e due lettini per camera riservati in prima fila in spiaggia, minibar con bevande incluse (primo rifornimento), set preparazione the e caffè, cambio dei teli mare, set di cortesia, prima colazione internazionale in sala dedicata con caffetteria espressa, tavolo riservato presso il ristorante centrale



VOI ALIMINI

TESTATO DA [HANDY SUPERABILE](#) A LUGLIO 2022

RISTORANTI E BAR

Nella formula Tutto Incluso Soft sono compresi prima colazione internazionale, pranzo e cena presso il ristorante principale rinnovato con il grand buffet e l'area grill che offre cucina mediterranea con proposte della tradizione tipica locale e regionale, prodotti bio e serate a tema. Sulla veranda del ristorante centrale è presente un angolo Pizzeria, aperta a cena, a discrezione della direzione. Ristorante riservato ai bambini del Miniclub (aperto dal 5/6 al 18/09) in una sala dedicata contigua con il ristorante centrale sotto la supervisione dello staff e biberoneria in area dedicata per bambini 0/3 anni (disponibile con supplemento obbligatorio dal 5/6 al 17/9).

Snack bar sulla spiaggia e pool bar posizionato nei pressi della piscina e vicino alle altre aree della struttura, propone snack e bevande in uno spazio che ospita il team di animazione per momenti di gioco, intrattenimento e musica.

ATTIVITA' SPORTIVE

5 campi da tennis in mateco (illuminazione a pagamento), 1 campo da calcio, 1 campo da calcetto, 1 campo pratica golf, beach volley, tavoli da ping-pong, 3 campi da bocce, spazio fitness e sala pesi.

Disponibili a pagamento: lezioni individuali di tennis, windsurf, golf e footgolf, attrezzatura da tennis, windsurf, golf e footgolf per uso individuale. Diving center nelle vicinanze.

SERVIZI

Connessione internet Wi-Fi gratuita in tutto il resort, parcheggio privato incustodito, anfiteatro all'aperto per spettacoli serali. Bazar, tabacchi, negozio di prodotti tipici, boutique, deposito bagagli, sportello bancomat. Servizio medico interno la struttura (da metà giugno a metà settembre), gratuito in fasce orarie prestabilite (reperibilità a pagamento). Noleggio biciclette (a pagamento). All'interno del villaggio il centro benessere offre, a pagamento, un'area trattamenti estetici, massaggi e una zona umida con una piscina con getti a cascata, idromassaggio, bagno turco, sauna e docce emozionali. Nella struttura è inoltre disponibile, a pagamento con supplemento obbligatorio dal 5/6 al 17/9, una biberoneria in area dedicata attrezzata con sterilizzatori, scaldabiberon piastre induzione, pentole e stoviglie, frullatore, frigorifero e microonde (erogazione di prodotti specifici durante gli orari di assistenza, i locali sono fruibili anche senza assistenza fuori orario).

Kit di benvenuto Baby disponibile solo previa prenotazione e su cauzione.

A pagamento: Baby-sitting su richiesta e soggetto a disponibilità.

SPECIAL GUEST SENZA GLUTINE

Progetto in collaborazione con l'Associazione Italiana Celiachia (AIC) per certificare l'attenzione alla non contaminazione da glutine nella preparazione e somministrazione dei pasti.

APP BRAVOHOTELS

Per evitare lunghe attese all'arrivo e agevolare le procedure di check-in, è possibile scaricare l'APP BRAVOHotels negli store on line per IOS e Android.

Tramite l'APP si potrà:

-Effettuare il PRE-CHECK IN: i clienti potranno registrare i propri dati, obbligatori per la comunicazione alla pubblica sicurezza, già diversi giorni prima di arrivare in hotel

-Prepagare le tasse di soggiorno

-Consultare tutte le informazioni relative al resort scelto o il menu del giorno del ristorante

Vi ricordiamo che per poter effettuare il pre-check in l'Ospite dovrà inserire nell'APP:

- Cognome intestatario pratica (es. Rossi)



VOI ALIMINI

TESTATO DA [HANDY SUPERABILE](#) A LUGLIO 2022

- Codice di prenotazione Alpitour (es. 1543210)
- Data di arrivo

Ricordiamo che l'accesso in camera avverrà comunque dalle ore 16.00.

ESCURSIONI

Per informazioni in merito alle diverse escursioni offerte, si consiglia di prendere contatto direttamente in loco con la direzione. Le escursioni consigliate da Handy Superabile sono: Otranto e Lecce. Se disponibili al momento della prenotazione, vi è la possibilità di richiedere bus con pedana per il trasporto di ospiti in carrozzina oppure minivan o fiat doblò attrezzati con rampe.

STRUTTURE SANITARIE E FARMACIE

Guardia medica Otranto in via S. Giuseppe a Otranto 0836/801676 .

Ospedale Ignazio Veris Delli Ponti in via Maglie a Scorrano, con reparto di ortopedia a 28 km dal Bravo Alimini resort, tel. 0836420534 (guardia medica) 0836/420534 (Urp) e 0836/420410 (Cup).

Informazioni sopra riportate fornite da www.salentoviaggi.it

Farmacia Dispensario Dott. Bursomanno, Piazza San D'Acquisto, 3, Torre Dell'orso LE a 6 km.

N.B. Per coloro che hanno necessità di ausili e/o di assistenza, i partner di Handy Superabile possono fornire questo tipo di servizio e molti altri, se disponibili al momento (accompagnatore, noleggio miniscooter, letto comandato, sollevatore letto).

Per info contattare info@handysuperabile.



ARRIVO ALLA STRUTTURA

COME RAGGIUNGERE LA STRUTTURA

IN AUTO

è raggiungibile in auto attraverso l'autostrada A14 fino a Bari e poi proseguendo lungo la SS16 per Lecce e per Otranto e da qui lungo la litoranea in direzione Torre dell'Orso. Poi si raggiunge la località di Torre Sant'Andrea, e successivamente Conca Specchiulla, Frassanito e finalmente si intravedono sulla sinistra, verso l'interno, i Laghi Alimini. A sinistra si imbecca una strada asfaltata che si stacca dalla litoranea e si dirige verso il mare e i villaggi tusitici.

GPS 40.225229, 18.462361

IN TRENO

la stazione di riferimento è **Lecce**, che dista 41 km dal Bravo Alimini; alla stazione è prevista assistenza ai viaggiatori con disabilità, con preavviso almeno 48 ore prima, e la sala blu di riferimento si trova alla stazione di Bari. Per raggiungere Conca Specchiulla bisogna prendere i Bus navetta forniti dalla società **STP** che mette a disposizione bus lungo tutte le località salentine. Non vi è tuttavia la garanzia che i bus siano dotati di pedana per il trasporto dei disabili in carrozzina e pertanto è necessario contattare STP per info chiamando al numero verde 800-447472 (da numero fisso) oppure al numero [0832 224 411](tel:0832224411). Si consiglia tuttavia di prenotare un transfert direttamente ad Alpitour, alla prenotazione, con mezzo dotato di rampa, come peugeot minivan o fiat doblò (servizio a pagamento).

IN AEREO



All'aeroporto di **BRINDISI**, l'imbarco/sbarco del passeggero con mobilità ridotta viene effettuato con ambulift, un mezzo speciale dotato di rampa - lounge mobile - con piattaforma elevabile per agevolare l'imbarco dei passeggeri su sedia a rotelle, oppure tramite una scala mobile dotata di rampe (vedi foto sopra a destra); viene assicurata, inoltre, un'assistenza completa, in partenza/arrivo, grazie al personale preposto all'assistenza, che è disponibile ad accompagnare il passeggero con disabilità, durante la consegna del bagaglio, fino alla porta d'imbarco, oppure per il ritiro bagagli.





Il servizio di assistenza ha dotato l'aeroporto di una postazione fissa con Sala Amica, cui i passeggeri, con qualsiasi tipo di disabilità, possono rivolgersi per richiedere informazioni o per ricevere assistenza specifica. All'esterno, adiacente alla porta d'ingresso PARTENZE vi sono un pannello informativo e un campanello per richiedere informazioni e/o assistenza.



L'aeroporto è completamente accessibile alle persone disabili e con difficoltà motoria, con ascensori e telefoni adeguati. Nei vari percorsi interni sono presenti segnali tattili (sistema loges o vettore, e con diversi colori in prossimità di cambio direzione e scalini o rampe) per facilitare l'orientamento dei clienti non vedenti e/o ipovedenti.





Nella struttura sono presenti negozi, parafarmacia, bar e boutique accessibili in piano.



Nelle foto sopra, a sinistra, la carrozzina dove viene trasferito il passeggero con mobilità ridotta prima dell'imbarco. A destra la sedia che permette il passaggio nel corridoio stretto dell'aereo fino al posto assegnato.





Nelle aree interne, al piano terra e al primo piano sono presenti servizi igienici segnalati, molto spaziosi e attrezzati per persone con mobilità ridotta; il wc è dotato di maniglione di sostegno a parete su un lato. Il lavabo, con rubinetto a leva, presenta uno spazio sufficiente per l'accostamento con la carrozzina.



Usciti all'esterno, per raggiungere i parcheggi all'aperto, riservati ai portatori di handicap, si devono superare 2 rampe di raccordo con il marciapiedi.

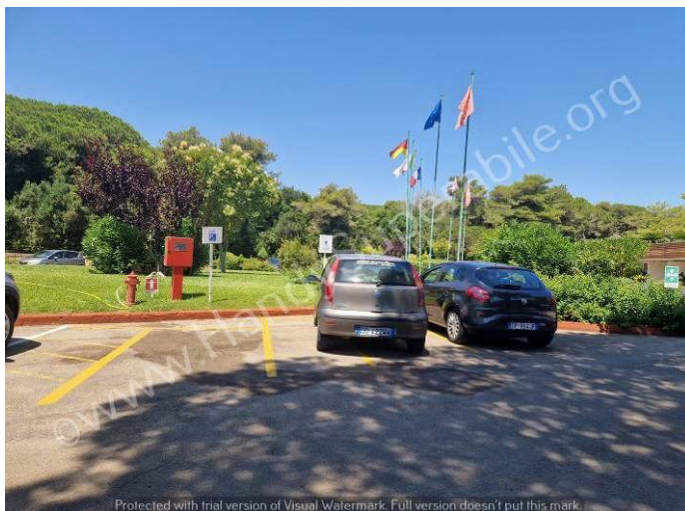
TRASFERIMENTI



Per i trasferimenti dall'aeroporto all'hotel e viceversa, il bus per il trasporto collettivo non è attrezzato per i clienti in carrozzina; è possibile, tuttavia, richiedere l'utilizzo di un mezzo, tipo Van, adattato di rampa (richiesto supplemento),



PARCHEGGI E INGRESSO



Il Bravo Alimini resort si trova immerso in una vasta pineta costiera, insieme alle specie tipiche della flora costiera mediterranea, dai profumi resinosi e aromatici, in un connubio naturale di aromi e colori.

La struttura dispone, per i propri clienti, di un ampio parcheggio privato, all'aperto su pavimentazione in asfalto, dotato di 2 posti auto riservati ai portatori di handicap, proprio adiacenti all'ingresso.

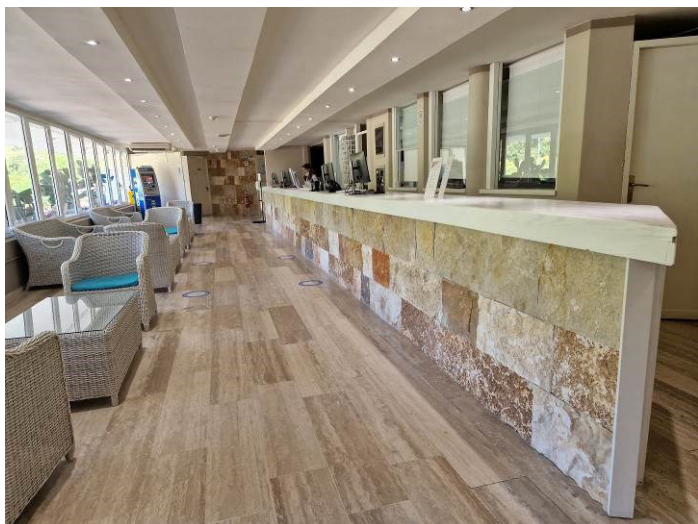
Per gli ospiti che raggiungono il Bravo Alimini con la propria auto.

Dal parcheggio, l'ingresso principale è raggiungibile in piano; la pavimentazione esterna/interna è liscia e la porta è a due ante con luce netta superiore a 90 cm.

Non vi sono segnali tattili, anche naturali, che permettono ad un ospite non vedente di favorire l'orientamento per raggiungere la reception, le camere, e le altre aree comuni.



HALL E RECEPTION



Appena entrati nella hall, troviamo, di fronte, la reception con il bancone di ricevimento posto ad un'altezza di 105 cm. Nella hall vi sono angoli relax con simpatici divanetti in vimini e tavolini.

Il personale è particolarmente attento e disponibile con gli ospiti che presentano una qualsiasi disabilità o esigenze speciali e, all'arrivo, il personale è disponibile per un giro di orientamento, accompagnamento in camera e servizio di facchinaggio.

A destra della reception, troviamo l'info point, dove, è presente un addetto a cui si possono chiedere informazioni in merito alle diverse escursioni proposte dall'Hotel oppure per qualsiasi altra evenienza si presenti durante il soggiorno. I tavoli sono posti ad un'altezza di 105 cm; uno di questi ha il piede centrale e permette l'accostamento della carrozzina.



CAMERE E SERVIZI

L'hotel dispone di 308 camere, completamente ristrutturata sia negli arredi che nei servizi, dotate di ogni comfort e suddivise in 4 blocchi su due piani: al piano terra si trovano i blocchi 100 e 200, al primo piano i blocchi 300 e 400. Le camere si suddividono in camere standard, situate nel blocco delle aree comuni del resort, camere superior con vista giardino e camere superior lato piscina. Le camere doppie dispongono di letto matrimoniale, le triple hanno una rete con materasso oppure un sofà, che in alcune è convertibile in terzo letto, le quaduple hanno un letto matrimoniale e un letto a castello (min/max 2 adulti + 2 bambini).

Le camere accessibili per persone con mobilità ridotta sono 16, tutte doppie e si trovano tutte nei blocchi 100 e 200.

Tutte le camere dispongono di aria condizionata a controllo individuale, telefono, televisore, frigobar (servizio su richiesta e a pagamento), cassetta di sicurezza, asciugacapelli, terrazzo arredato con tavolino e due sedie.

CAMERE ADATTATE PER GLI OSPITI CON MOBILITA' RIDOTTA



La camera visitata è la n°231, situata al piano terra. La luce netta della porta d'ingresso, con apertura verso l'esterno, è di 84 cm, con piccolo scalino smussato di soli 1,5 cm. La porta apribile con chiave, dispone di una maniglia esterna a pomello e interna a leva; lo sforzo richiesto per l'apertura è moderato. Il varco interno più stretto, per raggiungere il letto, è superiore a 80 cm.





Il letto matrimoniale è alto 46 cm, con spazio libero a sinistra del letto superiore a 90 cm, a destra nonostante lo spazio di libero di 263 cm, è presente un varco di 28 cm tra il letto e l'angolo del muro. Lo spazio frontale invece, presenta uno spazio superiore a 80 cm. La stanza dispone di una scrivania con spazio sottostante per accostamento di altezza 68 cm. Termostato posto ad altezza di 138 cm.



La camera ha un ampio balcone che si affaccia sul retro del resort, guardando una distesa di erba ben curata da cui si raggiungono le spiagge, con porta scorrevole con apertura di 95 cm e scalino/soglia alto 3 cm interno e 5 cm esterno.



Armadio ad ante con appendiabiti ad altezza di 163 cm da terra.



SERVIZI IGIENICI IN CAMERA ADATTATA PER GLI OSPITI CON MOBILITA' RIDOTTA



Nella camera n. 231, il bagno ha ampie dimensioni.

La luce netta della **porta** scorrevole è di 77 cm.

WC alto 50 cm, di tipo continuo, con spazio libero a sinistra > 100 cm, spazio a destra di 26 cm e frontale di 38 cm., dotato di **maniglione** reclinabile a sinistra.

Vi è un bidet a lato del wc con una distanza di 75 cm, il quale, con un tubo di gomma, può essere utilizzato come doccetta flessibile.

La **DOCCIA**, accessibile tramite piccolo scalino di 1 cm, è delimitata da una box apribile interamente da entrambi i lati (largh.95 cm x2), dotata di **sedile** mobile e di doppio **maniglione** fisso (sia verticale che orizzontale), con saliscendi per doccia con altezza di 140 cm da terra.

Il **LAVABO** è alto da terra 83 cm con spazio sottostante 78 cm.

Campanello d'allarme a lato wc e phon a 100 cm di altezza.



BAR E RISTORANTI

La struttura dispone di un ristorante e due bar, il Pool Bar e il Chiringuito.

RISTORANTE GLI OLIVI



Il ristorante, che si trova nei pressi della piscina, è raggiungibile, attraverso una rampa di c.a 115 cm, larga 158 cm (pendenza c.a. 7%). La pavimentazione è liscia e la porta di ingresso, che durante l'orario di apertura viene mantenuta aperta è larga 73 (X2) cm

Il ristorante offre servizio a buffet assistito, con bevande ai pasti a dispenser ed è aperto tutti i giorni, per colazione, pranzo e cena.

Al ristorante è possibile apprezzare specialità davvero prelibate, a base di carne e pesce, cucinate con cura dallo chef e il suo staff. Ogni settimana è prevista una cena con menù tipico pugliese





Il ristorante dispone di ampie sale comunicanti tra loro: gran parte delle sale sono interne con aria condizionata e due delle sale sono esterne con veranda; una di queste è dedicata ai piccoli ospiti. I tavoli hanno un supporto centrale che però non ostacola l'accostamento con sedia a ruote. Lo spazio sottostante il tavolo è di 73 cm. Il banco del buffet è alto 80 cm mentre i distributori del caffè e cappuccino si trovano ad un'altezza di 90 cm.

E' presente un angolo pizzeria esterno dove a cena, potrete gustare squisite pizze.



Servizio di **biberoneria** in area dedicata, completamente attrezzata (presenti anche sterilizzatori, scaldabiberon, piastre elettriche, frigo e microonde) dove poter preparare i pasti per i piccoli ospiti, con prodotti alimentari specifici per la prima infanzia (forniti durante l'orario di assistenza: 7.00-23.00) come brodo vegetale, passati di verdura, omogeneizzati, latte fresco, biscotti, succhi di frutta oltre che pannolini. I locali possono essere utilizzati anche fuori dall'orario di assistenza.





Il ristorante può ospitare clienti con allergie/intolleranze alimentari disponendo di cucina dedicata e stoviglie separate; si fa presente che vengono esposte le etichette di ogni piatto, che indicano gli allergeni contenuti. A disposizione alimenti privi di glutine per ospitare celiaci

In collaborazione con l'Associazione Italiana Celiachia (AIC) per certificare l'attenzione alla non contaminazione da glutine nella preparazione e somministrazione dei pasti. Il cliente che necessita di avere informazioni specifiche circa il servizio prestato dovrà richiederle, segnalando le proprie esigenze, all'atto della prenotazione.

POOL BAR



Il **Pool Bar** è raggiungibile attraverso due rampe di scale di 12 e 13 scalini, oppure attraverso l'ascensore con porta larga porta di 80 cm, profondità di 160 cm con maniglia di sostegno. Il tasto di chiamata ha un'altezza da terra di 115 cm, mentre l'altezza del tasto più alto è di 100 cm (in braille). Raggiunto il bar al piano superiore, all'uscita dell'ascensore è presente una piccola rampa larga 148 cm, lunga 85 cm (pendenza 7%)

La pavimentazione è rugosa, il banco è alto da terra 112 cm. I tavoli, con supporto centrale, hanno un'altezza utile di accostamento della carrozzina di 65 cm.



BEACH SNACK BAR IL CHIRINGUITO



Sulla spiaggia è presente il “Chiringuito”, aperto dalle 9 alle 18, raggiungibile tramite due rampe in legno: la prima larga 103 cm, lunga 430 cm e con pendenza 9%, e la seconda rampa lunga 258 cm, larga 92 cm, con pendenza c.a. 11% (vedi foto sopra a sinistra).

Qui si possono consumare snack dolci e salati e bevande per pranzi leggeri. Per pranzi più consistenti i clienti possono usufruire del ristorante principale a buffet (incluso nella formula soft all inclusive) oppure pranzare presso lo snack bar (a pagamento).



PERCORSI INTERNI E SERVIZI COMUNI

SERVIZI IGIENICI NEI PRESSI DELLA HALL



Nella hall, a destra della reception, troviamo i **servizi igienici attrezzati per gli ospiti con mobilità** ridotta, raggiungibili tramite unica rampa di 100/250 cm, larga 173 cm con pendenza di 11% per accedere nella hall.

I servizi igienici hanno doppia **porta**, quella esterna di luce netta > a 90 cm, e quella interna di luce netta di 85 cm; entrambe con maniglia a leva.

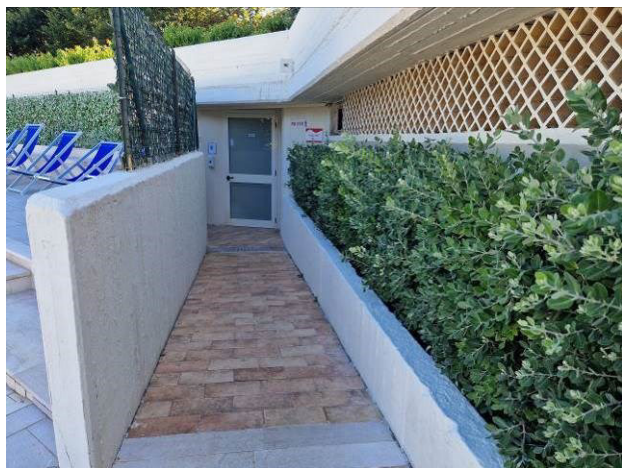
Il **WC** con **sedile a parte frontale** aperta ha uno **spazio** frontale superiore a 100 cm, spazio laterale a sinistra di 20 cm, a destra per l'accostamento con la carrozzina, di 97 cm.

Il WC è dotato a destra di **maniglione** reclinabile e a sinistra di maniglione fisso a parete; a sinistra si trova anche un **campanello a corda** e **doccetta flessibile**.

Il **lavabo** ha uno spazio sottostante libero di 73 cm da terra, e lo specchio inclinabile con altezza del bordo inferiore di 97 cm.



SERVIZI IGIENICI DELLA PISCINA



Servizi igienici della PISCINA Sul ponte principale che divide la zona piscine, a destra troviamo i **servizi igienici attrezzati per gli ospiti con mobilità ridotta**, raggiungibili tramite rampa lunga 440 cm, larga 120 cm con pendenza del 5%, con doppia porta, sia esterna che interna con luce netta > a 90 cm, con maniglia a leva esterna e barra antipanico interna. Il wc, con altezza da terra di 50 cm, ha uno spazio laterale a destra di 23 cm, a sinistra e frontale superiore a 100 cm. Il wc, con sedile a parte frontale aperta, è dotato a sinistra di un campanello a corda; il lavabo ha uno spazio sottostante libero di 76 cm da terra.



SERVIZI IGIENICI DEL RISTORANTE



Servizi igienici all'interno del ristorante attrezzati per gli ospiti con mobilità ridotta, raggiungibili in piano con doppia porta, esterna con luce netta di 84 cm e interna con luce netta di 88 cm, entrambe con maniglia a leva esterna e barra antipánico interna.

Il wc ha uno **spazio laterale** a destra e frontale superiore a 90 cm, a sinistra di 29 cm.

Il wc, con **sedile a parte frontale** aperta, è dotato di **maniglione** reclinabile a destra e maniglione fisso a parete a destra. Il lavabo ha uno spazio sottostante libero di 74 cm da terra.



SERVIZI IGIENICI DELLA SPIAGGIA



Servizi igienici attrezzati per gli ospiti con mobilità ridotta raggiungibili tramite 3 rampe in legno: la prima lunga 430 cm, larga 103 con pendenza del 9%, la seconda lunga 258 cm, larga 92 cm con pendenza del 11%, la terza lunga 490 cm, larga 90 con pendenza del 6%.

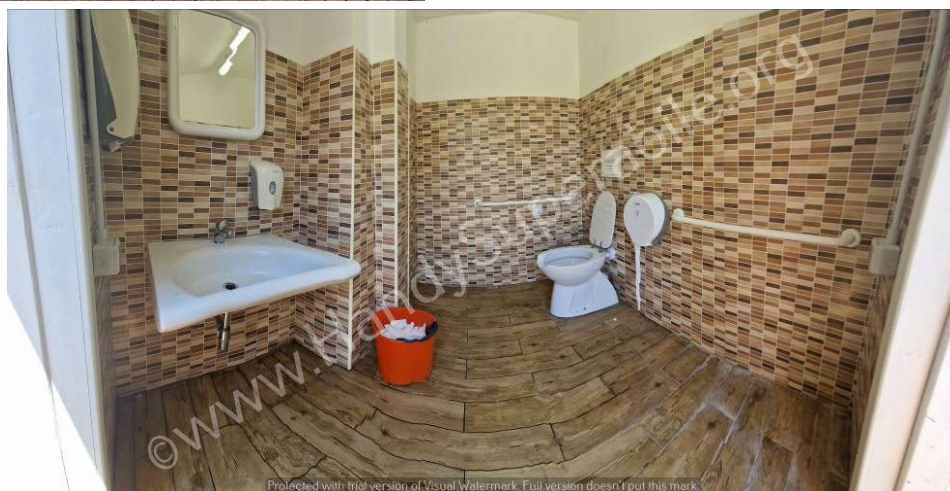




La larghezza utile della **porta di ingresso** è di 82 cm con maniglia a leva interna e a pomello esterna.

Il **WC** alto 50 cm, con spazio laterale a destra di 26 cm, a sinistra e frontale > a 100 cm per l'accostamento con la carrozzina, e con **maniglione** fisso a parete sul lato destro.

Il **lavabo** ha uno spazio sottostante libero di 74 cm da terra (con profondità di 52 cm per raggiungere il dispenser del sapone), e lo **specchio** fisso con altezza del bordo inferiore di 140 cm.



ASCENSORI



Nei corridoi delle camere, raggiungibili dalla hall, dalla piscina, dal ristorante, troviamo 2 ascensori che conducono alle camere del primo piano, blocchi 300 e 400. L'**ascensore** più vicino alla camera visitata dista circa 60 m, con **porta cabina automatica** larga 78 cm, larghezza cabina 110 cm e profondità 140 cm; **pulsante di chiamata** posto a 103 cm da terra, e **pulsante più alto tastiera**, in rilievo, a 115 cm da terra. E' presente **un avviso luminoso**.

Un altro **ascensore** si trova nella zona piscina/ristorante per raggiungere il Pool Bar, con **porta** larga 80 cm, profondità 160 cm, e maniglia di sostegno; **Tasto di chiamata** alto da terra 115 cm, e **tasto più alto tastiera** 100 cm (in braille). Raggiunto il bar al piano superiore, all'uscita dell'ascensore è presente una piccola rampa larga 148 cm, lunga 85 cm (pendenza 7%)



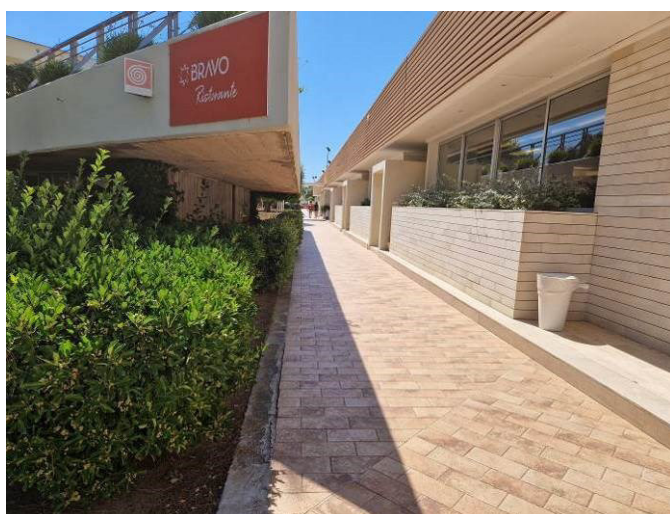
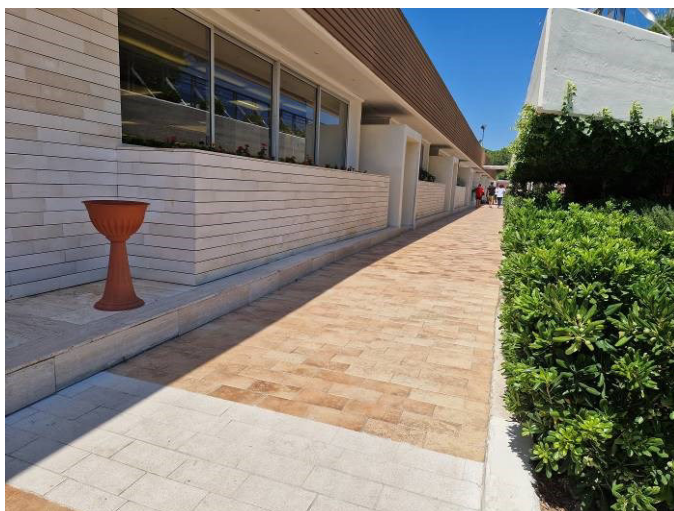
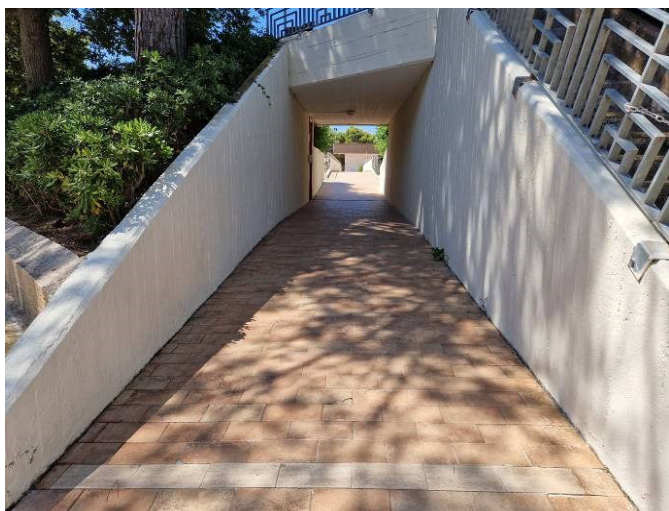
PERCORSI INTERNI

Lungo i percorsi che collegano le aree comuni non vi sono segnali tattili o variazioni cromatiche per favorire l'orientamento agli ospiti non vedenti/ipovedenti. Sono invece presenti lungo i percorsi della camera visitata alle aree comuni, segnali informativi direzionali alle varie aree.

Distanze approssimative dalle camere visitate e destinate ai clienti con mobilità ridotta fino alle aree comuni principali:

Dalla CAMERA visitata all' INGRESSO (Hall)	370 m
Dalla CAMERA visitata al RISTORANTE PRINCIPALE	200 m
Dalla CAMERA visitata alla PISCINA PRINCIPALE	150 m
Dalla CAMERA visitata alla SPIAGGIA	200 m

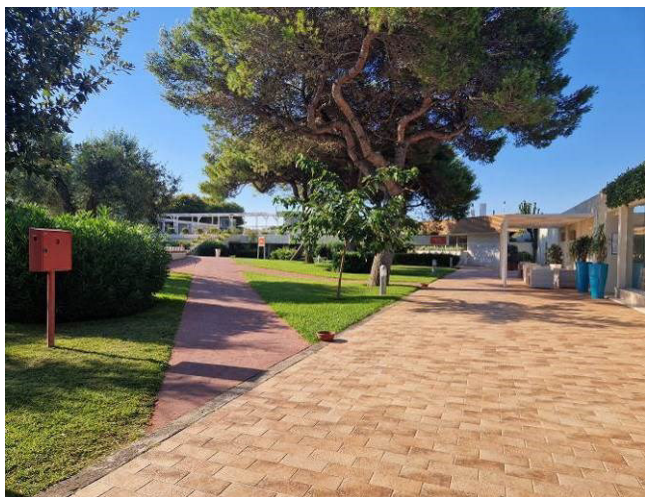
Dalla CAMERA visitata all' INGRESSO/RECEPTION attraverso la PISCINA e il RISTORANTE



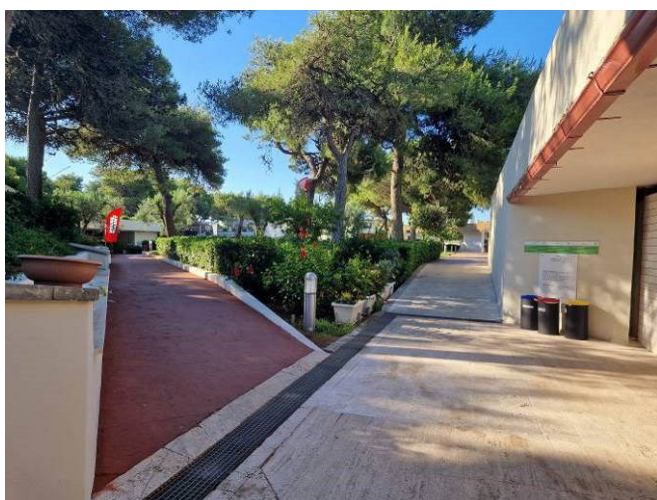
Dalla camera n. 231, sulla sinistra (anche da destra) si raggiunge la hall attraverso un percorso, di circa 370 metri, superando, dopo 10 m in piano, una prima rampa sulla destra, lunga 6 m, larga 230 cm con pendenza del 5%. Svoltando a sinistra percorrere altri circa 15 m in piano e svoltando nuovamente a destra occorre attraversare una rampa lunga 9 m, larga 230 cm con pendenza del 6%, con raccordo in piano su altra rampa di 16 m. larga 230 cm con pendenza del 2% (**PISCINA**)

Superata la piscina proseguendo per altri 50 m circa, su pavimentazione liscia, si raggiunge il ristorante centrale. (**RISTORANTE**)





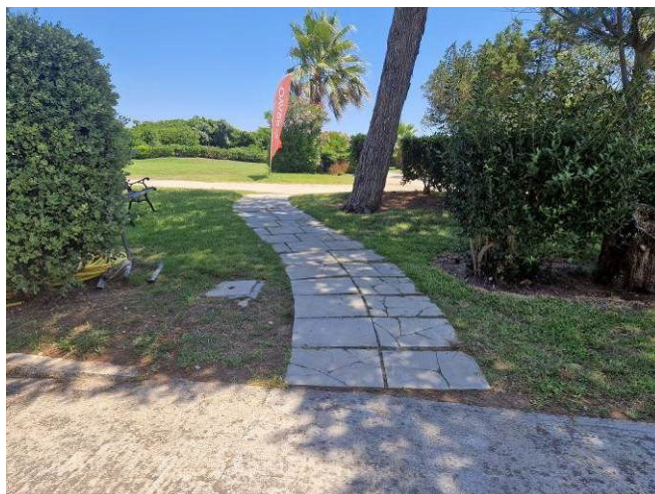
Nella foto sopra il corridoio che dalle camere attrezzate conduce all'area delle piscine (piscina per adulti e bambini), circondata da bei giardini curati.



Superato il ristorante, percorrendo altri circa 170 m e attraversando una rampa lunga c.a 6 m, larga 230 cm, con pendenza del 5%, si giunge alla **HALL**; da qui si raggiunge la **RECEPTION**, attraverso una rampetta di 30 cm e, in successione, una rampa lunga 5 metri, con pendenza del 9 %



PERCORSO DALLE CAMERE ALLA SPIAGGIA

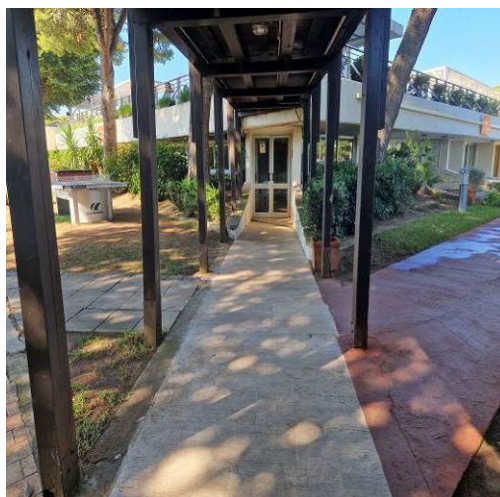


Se dal corridoio camere, invece di girare nel corridoio che conduce alle piscine si svolta a sinistra si attraversa una rampa lunga 10 m, larga 250 cm con una pendenza del 4%, successivamente un tratto leggermente irregolare su autobloccanti ed infine circa 15 m su ghiaia battuta fino al campo di tiro con l'arco.

Svoltando a sinistra invece si raggiunge la **SPIAGGIA** attraversando il prato e un altro breve passaggio su asfalto in cui si trovano le docce.

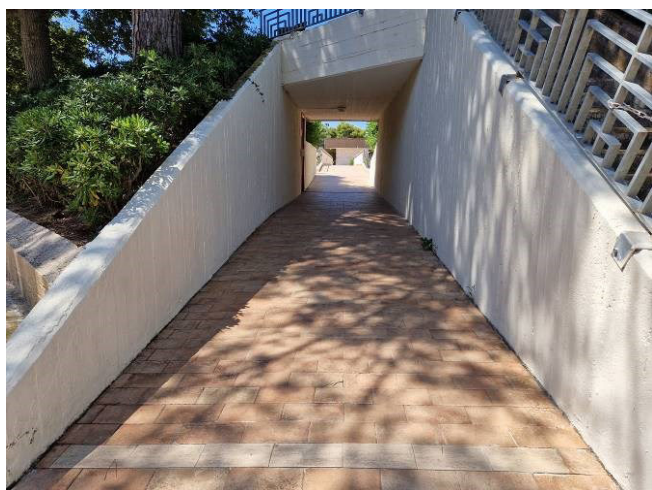


SALA MEETING



Il Bravo Alimini resort dispone anche di una **sala conferenze**, la Sala Bridge, che si trova nei pressi della piscina, raggiungibile tramite rampa lunga 5,4 m, larga 150 cm con pendenza del 4% la porta ha luce netta superiore a 120 cm. La pavimentazione in blocchi di cemento si presenta irregolare.

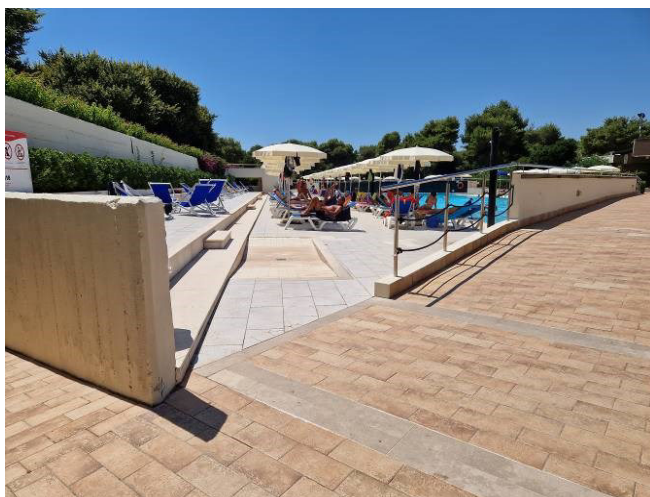
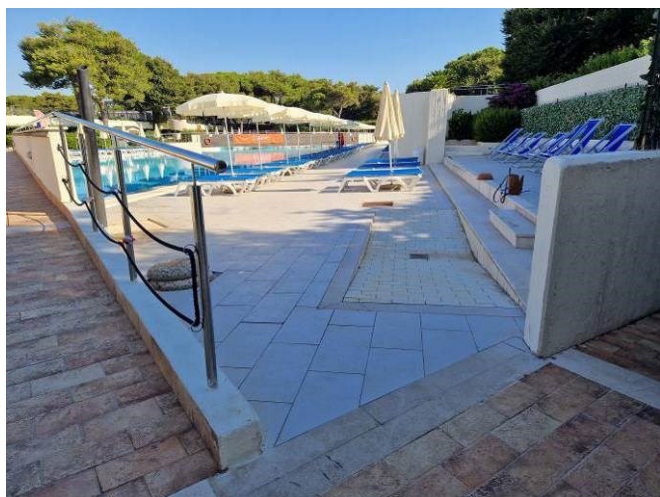
STUDIO MEDICO



Presso la struttura è disponibile un medico interno per necessità ed urgenze. Lo studio medico è raggiungibile dalla hall attraverso diverse rampe, costeggiando la zona piscine. Le 4 rampe oscillano da una lunghezza di 420 cm ad una di 633 cm, con larghezza di 245 cm e pendenza del 3/4/5%. La larghezza della porta è di 72 cm con battiporta di 2 cm.



PISCINE



La struttura dispone di 2 piscine di acqua dolce all'aperto: una parte dedicata agli adulti (vedi foto sopra a sinistra), accessibile tramite doppia rampa, la prima lunga 380 cm, larga 120 cm con pendenza del 7%, la seconda invece è lunga 380 cm, larga 250 cm con pendenza del 4% (con corrimano sia a destra che a sinistra)

Piscina attrezzata con ombrelloni e lettini e non dispone di un sollevatore per facilitare l'ingresso in acqua agli ospiti con mobilità ridotta; l'unico accesso alla vasca avviene tramite scaletta metallica. All'occorrenza viene messa a disposizione la sedia anfibia di tipo job solitamente posizionata in spiaggia, ma non ottimale perché la vasca è priva di rampa digradante.





La profondità della vasca per adulti varia da 60 cm a 180 cm, mentre quella per bambini è di 30 cm; entrambe presentano bordo con livello acqua a sfioro.

Le docce, con scalino alto 3 cm, hanno comandi rubinetto raggiungibili da posizione seduta ma non dispongono di sedile: da richiedere eventualmente una sedia con maniglie al bar.



SPIAGGIA



La spiaggia di sabbia chiara, attrezzata, in concessione al Bravo Alimini resort, ha conservato un aspetto autentico caratterizzato dal verde della macchia mediterranea che si spinge fino a pochi metri dal mare. Il mare è cristallino e i colori vanno dal verde, all'azzurro al blu profondo secondo la luce e la profondità del mare.

In alcuni periodi le correnti causano riduzioni del litorale ed arenile di sabbia e sassi, portando sabbia scura di origine vulcanica.

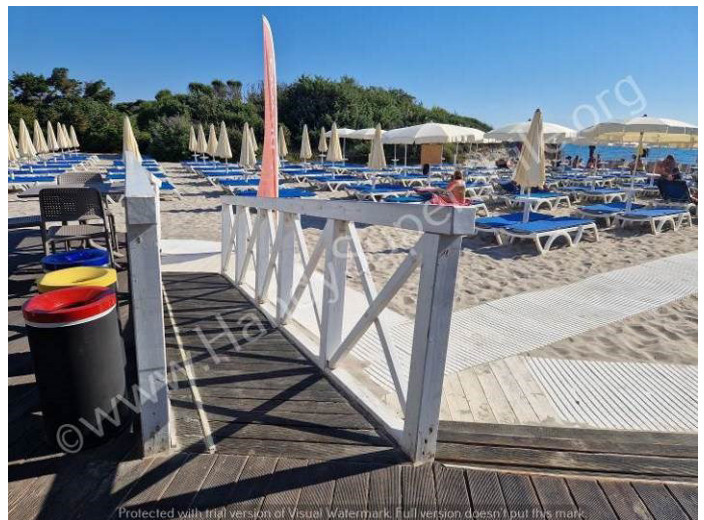
A pochi passi dalla struttura, sulla costa, tra le due spiagge, è presente una torre soggetta a restauro nei prossimi anni.





Superando il campo di tiro con l'arco vi è un tratto su prato di circa 20 m per raggiungere la passerella in pvc, attraverso tre rampe in legno: la prima lunga 430 cm, larga 103 cm, e con pendenza 9%, la seconda rampa lunga 258 cm, larga 92 cm, con pendenza c.a. 11% e la terza, che conduce alla passerella in pvc, è lunga 490 cm, larga 90 cm, con pendenza del 6%.

Il grazioso piccolo snack-bar, accessibile tramite rampa lungh. 430 cm, largh. 103 cm, con pendenza 9%, dispone di una veranda con tavolini dove poter consumare pranzi leggeri

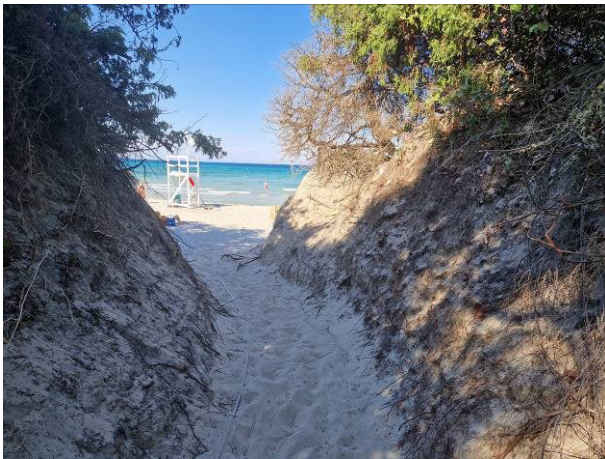




La passerella, lunga c.a 40 m e larga 100 cm, arriva fino alla prima fila di ombrelloni e dista approssimativamente dalla battigia 5 m.

La spiaggia dispone di una sedia da mare JOB, per facilitare la balneazione, con possibilità di aiuto da parte degli assistenti bagnanti.

E' possibile riservare al cliente con mobilità ridotta/non vedente l'ombrellone e le sdraio adiacenti alla passerella.



La terza spiaggia, ospita la base nautica, raggiungibile attraverso il campo da golf o dalla spiaggia, è in parte pianeggiante con fondo sterrato o su prato.

La passeggiata, che attraversa le aree che costeggiano il resort, dalle quali ammirare il verde che lo circonda, è fattibile anche per gli ospiti in carrozzina, se accompagnati, oppure se dotati di propulsore elettrico tipo triride o miniscooter.



Il centro nautico raggiungibile attraversando un tratto di sabbia o tramite il campo da golf.

Presso la base nautica, in cui si tengono le lezioni del corso, accessibile tramite 3 gradini di 16 e 20 cm, è possibile praticare attività acquatiche come windsurf, sup. L'attività di Sup può essere praticata anche da persone con mobilità ridotta, montando un seggiolino in carbonio sulla tavola.



SERVIZI IGIENICI IN SPIAGGIA ATTREZZATI PER DISABILI MOTORI



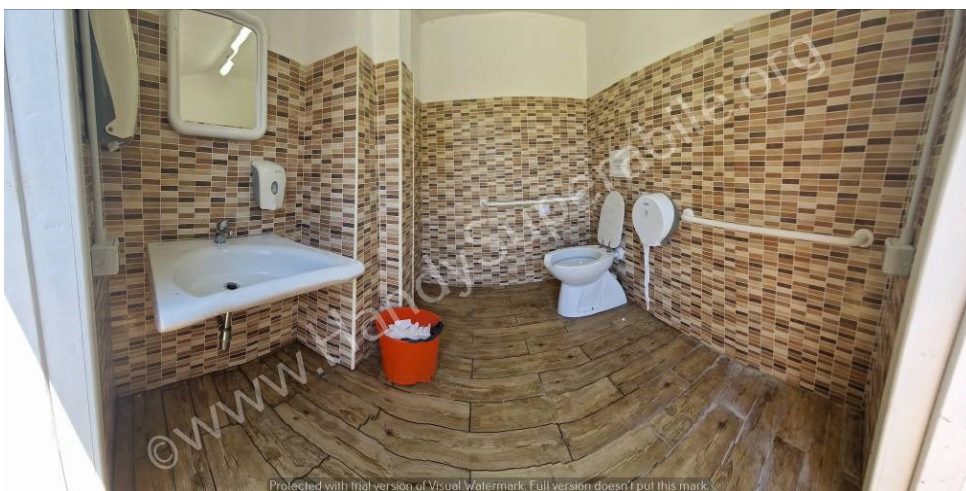
I **servizi** si trovano dietro lo snack bar e sono raggiungibili tramite 3 rampe in legno: la prima lunga 430 cm, larga 103 con pendenza del 9%, la seconda lunga 258 cm, larga 92 con pendenza del 11%, la terza lunga 490 cm, larga 90 con pendenza del 6%.

La larghezza utile della **porta di ingresso** è di 82 cm con maniglia a leva interna e a pomello esterna.

Il **WC** alto 50 cm, con spazio laterale a destra di 26 cm, a sinistra e frontale > a 100 cm per l'accostamento con la carrozzina, e con **maniglione** fisso a parete sul lato destro.



Il **lavabo** ha uno spazio sottostante libero di 74 cm da terra (con profondità di 52 cm per raggiungere il dispenser del sapone), e lo **specchio** fisso con altezza del bordo inferiore di 140 cm. Le docce, di tipo aperto, si trovano, a c.a 30 metri dalla spiaggia e dal Chiringuito, sul percorso attraversato per raggiungere la spiaggia, accessibili in piano agli ospiti in carrozzina, con pavimentazione leggermente irregolare.



ATTIVITA' SPORTIVE E RICREATIVE – CENTRO BENESSERE

ATTIVITA' SPORTIVE E SALA FITNESS

ATTIVITA' SPORTIVE



Al Bravo Alimini resort si possono praticare diverse attività sportive: fra queste golf, basket, e il campo polivalente sintetico (tennis, calcetto), accessibili in piano.



PALESTRA



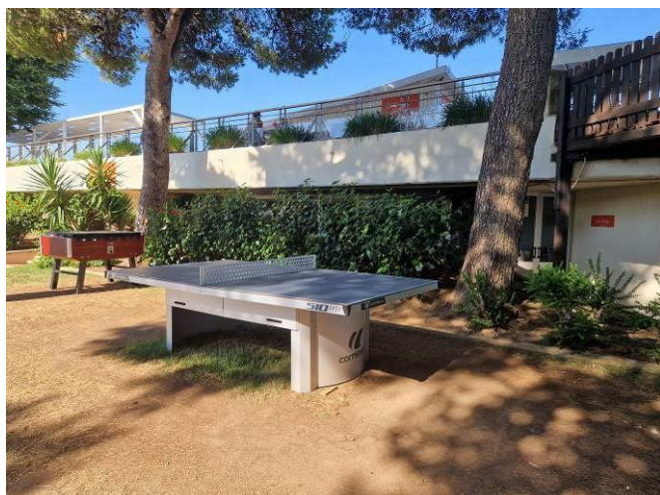
Al Bravo Alimini resort è possibile noleggiare le bici; la zona fitness, raggiungibile attraverso un gradino di 7 cm, si trova nella accanto la Boutique, in prossimità della hall, del ristorante e del Teatro.



SALA GIOCHI



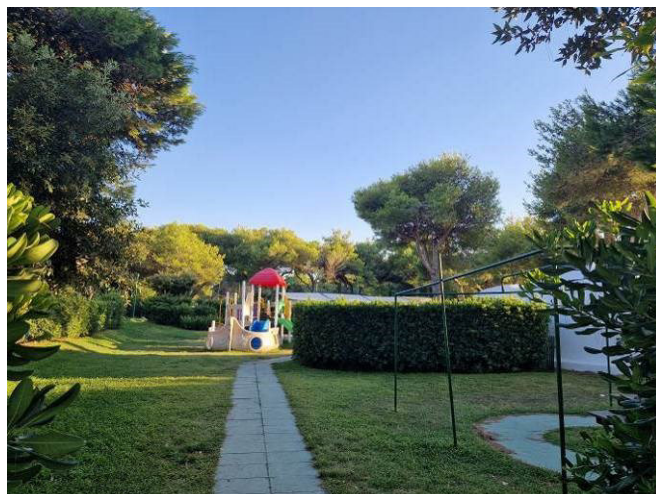
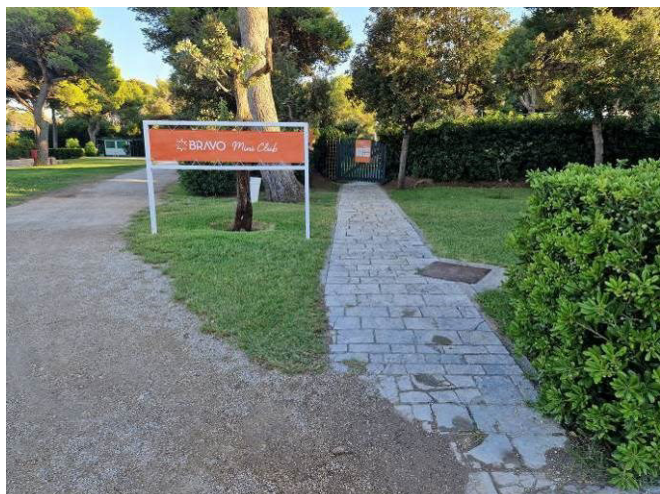
E' presente anche una **sala giochi**, accessibile attraverso una breve rampa per raggiungere il piano rialzato; la sala giochi si estende su un piano inferiore raggiungibile attraverso 2/3 gradini.



Il **tavolo da ping pong** si trova nell'area piscine, a lato del ristorante ed è accessibile in piano, attraversando un brevissimo tratto su erba.



MINICLUB



I locali del **Miniclub** si trovano nell'area piscine e sono accessibili in piano, attraversando una passerella, in piastrelle di granagliato, con lieve pendenza determinata dalla leggera irregolarità delle stesse piastrelle. Il cancello in legno per accedervi ha una larghezza > a 90 cm.

Il Miniclub è aperto dalle 9,30 alle 21,30 (gli orari indicati sono solo indicativi e possono variare a seconda del periodo di soggiorno).

Il pranzo e la cena, per i piccoli ospiti, avviene in compagnia dello staff di animazione in un'area riservata. Alle 21 Baby dance in teatro.

NEGOZI/BOUTIQUE



Al Bravo Alimini resort è presente una boutique, Bravo Shop, accessibile attraverso un gradino alto 7 cm, e un negozio di prodotti tipici pugliesi, accessibile tramite piccola rampa di 15 cm, con una lieve pendenza.



TEATRO-ANIMAZIONE



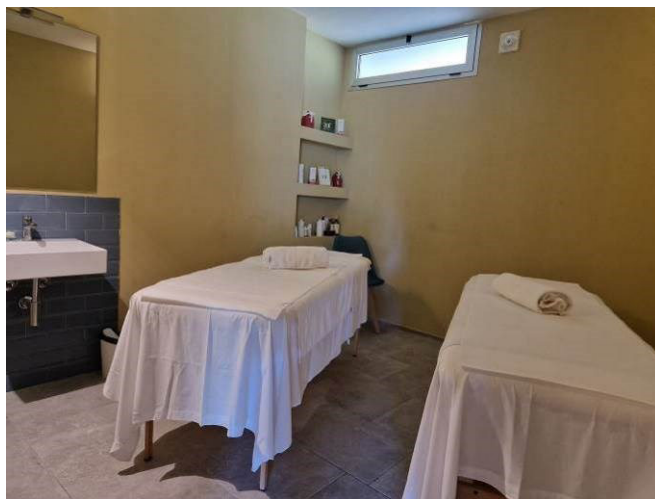
L'equipe di animazione propone durante il giorno corsi, giochi, tornei e lezioni di ballo. Le serate, invece, sono allietate da divertenti spettacoli in teatro (cabaret, varietà, giochi, commedie, musical) e da seconde serate con momenti musicali e discoteca.

Il TEATRO, che si trova in zona piscine e ristorante, dispone di tribune con gradoni. Lo spazio per le carrozzine viene riservato nella parte superiore, accessibile dalla hall tramite doppia rampa (di 6 m e di 15 m, larghe circa 200/230 cm) con pendenza del 4/5%.



CENTRO BENESSERE

Centro benessere con massaggi, sauna, idromassaggio è accessibile in piano e la larghezza della porta principale è di 124 cm e il banco ha un'altezza da terra di 105 cm.
Al centro benessere/spa sono presenti le seguenti attività:



SAUNA accessibile da una porta la cm 64, tramite con gradino /soglia alto 4cm, largo 64 cm

BAGNO TURCO accessibile da una porta la cm 63, tramite con gradino /soglia alto 5cm, largo 63 cm

SALA MASSAGGIO accessibile in piano, superando una porta larga 74 cm; i lettini presenti hanno un'altezza regolabile.



Nel Centro Benessere è presente una piscina con accesso alla vasca tramite 4 scalini dotati di corrimano a destra.



SERVIZI IGIENICI NELLA SPA

Presso il Centro benessere sono presenti i servizi igienici fruibili dagli ospiti con carrozzina.

WC alto 52 cm e sedile a parte frontale aperta, presenta sulla destra un **maniglione** reclinabile e frontalmente una **doccia** a filo pavimento.

Il **lavabo** ha uno spazio sottostante libero di 75 cm da terra e lo **specchio**, fisso a parete, alto 112 cm..



Presso il Centro benessere sono presenti altri servizi igienici fruibili dagli ospiti in cui è presente anche **uno spogliatoio** superabile in piano attraverso una porta larga 78 cm, in cui è possibile trovare il **WC** alto 44 cm, **lavabo** con spazio sottostante di 70 cm da terra, box **doccia** con gradino di 6 cm.

Gli **armadietti** sono posti ad un'altezza minima di 108 cm.

