

SICILIA



VOI MARSA SICLA' – Ragusa

TESTATO PER TE DA:



Associazione di promozione sociale "Handy Superabile"

Sede legale: Via Isola dello Sparviero n.2 – Follonica (Grosseto) cell. 3498505727

Web site: www.handysuperabile.org - e-mail: info@handysuperabile.org

Con l'obiettivo di mettere a tua disposizione tutte le informazioni utili per
una scelta consapevole

Sfoggia le pagine che seguono e trova le informazioni che ti servono!

Nota Bene Le informazioni che seguono si riferiscono alla data di verifica riportata in calce ad ogni scheda. Eventuali modifiche significative in relazione all'accessibilità, saranno comunicate in fase di prenotazione. Per quanto riguarda i servizi e le attrezzature presenti nella struttura alberghiera si dovrà sempre fare riferimento a quanto riportato sul catalogo o sulla scheda dell'hotel presente sul sito del Tour Operator e a quanto comunicato dall'agenzia in fase di prenotazione.

I trasferimenti e le escursioni effettuate con mezzi privati/adattati, ed eventuali servizi particolari sono soggetti al pagamento di un supplemento.

Tutti i testi, le informazioni e le immagini fotografiche contenute in questo documento sono di proprietà di Handy Superabile e ne è pertanto vietato l'uso e la riproduzione anche parziale senza l'esplicito consenso dell'autore stesso.



VOI MARSA SICLA'
TESTATO DA [HANDY SUPERABILE](http://www.handysuperabile.org) A LUGLIO 2022



Sommario

DESCRIZIONE SINTETICA DELLA STRUTTURA.....	4
ARRIVO ALLA STRUTTURA.....	8
COME RAGGIUNGERE LA STRUTTURA.....	8
IN AUTO.....	8
IN TRENO.....	8
IN AEREO.....	8
TRASFERIMENTI.....	10
PARCHEGGIO E INGRESSO.....	11
RECEPTION – ASSISTENZA - SERVIZI.....	12
CAMERE/APPARTAMENTI E SERVIZI.....	14
CAMERA DOPPIA ADATTATA PER GLI OSPITI CON MOBILITA' RIDOTTA.....	14
SERVIZI IGIENICI NELLA CAMERA DOPPIA RISERVATA AGLI OSPITI CON MOBILITA' RIDOTTA.....	17
CAMERA TRIPLA ADATTATA PER GLI OSPITI CON MOBILITA' RIDOTTA.....	19
SERVIZI IGIENICI NELLA CAMERA TRIPLA RISERVATA AGLI OSPITI CON MOBILITA' RIDOTTA.....	20
BAR E RISTORANTI.....	21
POOL BAR.....	21
BEACH SNACK BAR.....	23
RISTORANTE IL BAGLIO.....	24
PIZZERIA TIMILIA.....	27
PERCORSI INTERNI E SERVIZI COMUNI.....	28
PERCORSI INTERNI.....	28



Dalla CAMERA visitata all' INGRESSO (Reception)	29
Dalla CAMERA visitata al RISTORANTE PRINCIPALE	30
Dalla CAMERA visitata alla PISCINA PRINCIPALE	30
Dalla CAMERA visitata alla SPIAGGIA	31
SERVIZI IGIENICI COMUNI NEI PRESSI DELLA HALL E DEL POOL BAR	32
SERVIZI IGIENICI NEI PRESSI DELLA PISCINA	32
SALA MEETING	33
PISCINE	34
SPIAGGIA	36
SERVIZI IGIENICI ATTREZZATI IN SPIAGGIA	40
ATTIVITA' SPORTIVE/TEATRO/MINICLUB/CENTRO BENESSERE	41
ATTIVITA' SPORTIVE	41
CENTRO FITNESS	41
TEATRO ED ATTIVITA' DI ANIMAZIONE	42
MINICLUB	44
CENTRO BENESSERE/WELNESS/SPA	45

DESCRIZIONE SINTETICA DELLA STRUTTURA

	<p>DISABILI MOTORI</p> <p>TRASFERIMENTI: esistono mezzi attrezzati di pedana per il trasporto di persone non deambulanti su sedia a ruote (da prenotare e con supplemento).</p> <p>INGRESSO: reception accessibile tramite piccolo scalino</p> <p>AREE COMUNI Il villaggio si presenta accessibile in piano o con rampa (alcuni accessi con piccolo scalino) in tutte le zone comuni.</p> <p>CAMERE le camere hanno dimensioni che consentono la mobilità della carrozzina. Le porte di accesso alle camere hanno larghezza utile di 100 cm e. nel bagno 90 cm. Il bagno è dotato di wc con dente frontale, maniglioni di sostegno e doccia con seduta e a filo pavimento,</p> <p>SPIAGGIA raggiungibile attraverso navetta non dotata di rampa ma spazio sufficiente di seduta (navetta rossa) ed il personale è disponibile, comunque, ad aiutare la persona a salire e scendere dal mezzo. Presente passerella e postazioni di ombrellone adiacente con pedana per facilitare lo stazionamento con la carrozzina e il passaggio sul lettino. Disponibile una sedia anfibia JOB e l'assistenza dei bagnini per entrata/uscita dall'acqua.</p>
	<p>NON VEDENTI & IPOVEDENTI</p> <p>CANE GUIDA: inoltrare la richiesta in fase di prenotazione</p> <p>SEGNALI TATTILI (sistema loges/vettore, e diversi colori in prossimità di cambio direzione e scalini o rampe): non presenti</p> <p>PANNELLI/MAPPE TATTILI: non presenti</p> <p>TASTIERA ASCENSORI: ascensore non presente</p> <p>RISTORANTI: accesso con piccolo scalino o con breve rampa; carta menù in braille e/o caratteri large print non presente e personale disponibile a servire al tavolo le pietanze.</p>
	<p>SORDI & IPOACUSICI</p> <p>BROCHURE/PANNELLI INFORMATIVI: presenti in reception</p> <p>PANNELLI INFO/CARTELLI DIREZIONALI: presenti nei percorsi interni</p> <p>TELEFONO DTS (tastiera e display): non presente in camera</p>
	<p>PERSONE DIALIZZATE</p> <p>Delta Srl – Ambulatorio di Nefrologia ed emodialisi - Via Valdisavoia, 16 95123 Catania (CT) Programma Dialisi Vacanze: Referente: dr. elio iannetti Tel. 095445743</p> <p>Centro Dialisi Ippocrate a Pozzallo Via Lucania, 33, Pozzallo RG a 14 km</p>
	<p>PERSONE CON INTOLLERANZE & ALLERGIE ALIMENTARI</p> <p>I ristoranti possono, se preventivamente comunicato, preparare cibi specifici per coloro che soffrono di intolleranze alimentari. Hanno a disposizione alimenti di base (quali pasta, pane, biscotti, ecc..) anche privi di glutine per ospiti celiaci, ma si consiglia di comunicare tempestivamente alla direzione del villaggio le proprie problematiche</p>
	<p>FAMIGLIE CON BAMBINI</p> <p>Su richiesta. Seggioloni pe neonati. Voi Baby 3-5 anni, Voi Kids 6-9 anni e Voi Fun 10-12 anni: con assistenza per fasce di età, Area giochi attrezzata per bambini. Attività Speciali, baby dance in teatro. Disponibile vasca in piscina con profondità 50 cm, a sfioro.</p>



A circa 40 minuti da Ragusa, nella bellissima zona di Sampieri, VOIhotels ha progettato e realizzato una struttura, immersa nella natura e vicino al mare, il VOI Marsa Sicla Resort: 6 ettari di superficie, su cui sorge una serie di bellissime villette, con 150 camere, all'insegna del comfort e del relax. Poco distante dalla struttura, un'incantevole spiaggia riservata, con finissima sabbia dorata in un golfo reso unico, da un lato, dalla suggestiva presenza di un monumento archeologico industriale tra i più affascinanti della regione, e sull'altro lato dal grazioso e colorito porticciolo di Sampieri.

Tutt'intorno al Resort si apre un ricco territorio che offre la possibilità di effettuare escursioni anche in giornata. Dal VOI Marsa Sicla Resort, ad esempio, potrete raggiungere piccoli e romantici borghi, come Marzamemi e Portopalo di Capo Passero; visitare località incantevoli come Ragusa Ibla oppure Modica, famosa per il gustoso cioccolato, oppure Punta Secca diventata famosa per il famoso sceneggiato Montalbano, o ancora il gioiello del barocco, Scicli.

AEROPORTO L'aeroporto Fontanarossa di Catania e quello di Comiso sono dotati di elevatore per il trasporto dei passeggeri con mobilità ridotta. Le aerostazioni presentano strutture di supporto alla disabilità, visiva e motoria, come percorsi per ciechi ed ipovedenti, servizi igienici accessibili ai passeggeri con mobilità ridotta, parcheggi riservati vicini all'aeroporto.

In entrambi i casi si consiglia ai clienti con disabilità di segnalare alla propria agenzia e/o alla Compagnia Aerea le necessità all'atto della prenotazione, per non avere contrattempi.

TRASFERIMENTI La struttura dista 130 km dall'aeroporto di Catania e 63 km e da quello di Comiso, rispettivamente a 90 minuti e 50 minuti di auto.

Per gli ospiti in carrozzina che non hanno auto propria, si consiglia di richiedere all'atto della prenotazione il trasferimento privato con minivan *da 5 posti + 1 in carrozzina ancorata, oppure taxi non attrezzato (per entrambi è richiesto un supplemento).*

SISTEMAZIONE

Le 150 camere, distribuite in villette inserite nel verde di curati giardini, dispongono di servizi con asciugacapelli, aria condizionata autonoma, TV satellitare, telefono, cassetta di sicurezza, connessione Wi-Fi, minifrigo (rifornimento su richiesta, a pagamento). Si

distinguono in: classic, camere al piano terra e dotate di porta-finestra, senza patio ma con il suo arredo a disposizione: disponibili fino a 3 persone e una culla; superior: accoglienti e luminose sono dotate di patio o balcone, possono ospitare fino a 4 persone (se per 4 persone dispongono di due ambienti separati); deluxe, tutte ampie e spaziose, ubicate al primo piano con terrazzo e balcone, si distinguono in deluxe doppie (per massimo 2 adulti e una culla) con area living e deluxe family (da 3 a massimo 4 persone e una culla).

Vi sono 4 camere doppie e 4 triple, adattate per gli ospiti con mobilità ridotta. L'altezza wc da terra è 50 cm con spazio libero per accostamento con la carrozzina, nelle 8 camere adattate, da 70 a 100 cm.

Il wc è dotato di maniglione di sostegno e il box doccia è a livello del pavimento, dotato di sedile.

Il soggiorno in camera deluxe include alcuni servizi supplementari: 1 ombrellone e due lettini riservati in prima fila in spiaggia, minibar con primo rifornimento, set di cortesia, ripasso serale della camera, set per la preparazione di caffè e the, omaggio di prodotti tipici in camera all'arrivo.

BAR E RISTORANTI

Ristorante centrale Il Baglio con servizio a buffet assistito e tavoli assegnati. La cucina propone una ristorazione attenta e molto curata in ogni dettaglio con l'utilizzo di ingredienti BIO e a Km 0. Per la prima colazione viene proposto giornalmente un corner di prodotti senza glutine, inoltre gli chef sono disponibili ad ascoltare e soddisfare richieste di ospiti con particolari esigenze alimentari.

Per la cena, **pizzeria Timilia**, aperta dalle 19.30 alle 21.30, con forno a legna, su prenotazione, situata nel dehor del ristorante centrale.

Pool bar, fronte piscina, nei pressi della hall, aperto fino a mezzanotte, propone (a pagamento) una ricca varietà di granite siciliane, piccola colazione e a pranzo snack, sandwiches e insalate.

Beach bar Ossi di seppia, aperto dalle 09.00 alle 19.00, prenotazione obbligatoria a pranzo, propone piatti freddi verdure grigliate, snack, insalate, gelati e frutta fresca. Possibilità di scegliere, con supplemento, trattamento di pensione completa che prevede pranzo e cena presso il ristorante centrale Il Baglio e, su prenotazione, snack lunch presso il beach bar a mare (aperto anche a clientela esterna).

AREE COMUNI

Wi-Fi gratuito in tutte le aree del resort, parcheggio interno scoperto non custodito, servizio navetta gratuito da/per la spiaggia, sportello bancomat, piccola boutique, sala congressi per 150 persone. A pagamento: su richiesta servizio di baby-sitting e servizio medico esterno.

Per evitare lunghe attese all'arrivo e agevolare le procedure di check-in, è possibile scaricare l'APP VOIHotels negli store on line per IOS e Android. Tramite l'APP si potrà:

-Effettuare il PRE-CHECK IN: i clienti potranno registrare i propri dati, obbligatori per la comunicazione alla pubblica sicurezza, già diversi giorni prima di arrivare in hotel

-Prepagare le tasse di soggiorno

-Consultare tutte le informazioni relative al resort scelto o il menu del giorno del ristorante

SPIAGGIA E PISCINE Il Voi Marsa Sicla' dispone di una lunga ed ampia spiaggia privata, di sabbia fine attrezzata con ombrelloni, lettini e teli mare su cauzione (gratuiti fino ad esaurimento). Dista circa 1400 m dal resort ed è comodamente raggiungibile con servizio navetta gratuita (navetta rossa, priva di pedana, per il caricamento di persone non deambulanti, ma con spazio a lato del conducente, sufficiente per ospitare una persona con

mobilità ridotta, e personale disponibile ad aiutare a salire e scendere dal mezzo), ogni 10 minuti circa dalle ore 09.00 alle 19.00, attraversando un percorso, in parte sterrato, ma facilmente percorribile anche da una persona in carrozzina con l'ausilio di un propulsore elettrico.

Sulla spiaggia è presente una passerella larga 100 cm che arriva fino alla 4° fila di ombrelloni, a circa 20 metri dalla battigia. Sulla spiaggia sono disponibili 2 postazioni di ombrellone riservate agli ospiti con mobilità ridotta, su pedane in legno, per lo stazionamento della carrozzina e il passaggio sul lettino, **1 sedia JOB** per l'accesso al mare, con l'aiuto degli assistenti bagnanti, e sono presenti, inoltre, servizi igienici accessibili.

Ad ogni camera del Resort vengono assegnati un ombrellone e due lettini

Il Villaggio dispone inoltre di una piscina scoperta e due vasche per bambini a diversa profondità. La piscina grande da 45 x 16 mt occupa il centro dei giardini. Essa risulta profonda 165/190 cm. Intorno alla piscina è presente un solarium pavimentato. Le docce aperte risultano a filo di pavimento

ATTIVITA' SPORTIVE

Questo hotel offre campo da tennis, campo polivalente di calcetto in erba sintetica, beach tennis, corsi collettivi di paddle sup, acqua gym, canoa e tennis, area fitness all'aperto.

ATTIVITA' RICREATIVE E MINICLUB

F Club per i bambini 4/12 anni e F Gang per i ragazzi dai 12 ai 17 anni.

Area giochi, attività sportive e ricreative, pranzo e cena insieme allo staff con menu specifici per gusti ed esigenze dei piccoli ospiti, studiato da nutrizionisti.

Presso l'anfiteatro spettacoli 2 volte alla settimana ed intrattenimenti serali.

Musica dal vivo ogni sera presso il bar della piscina.

A pagamento: noleggio attrezzature sportive. VOI Thalasso Space & Wellness Center, ampia area esterna panoramica dedicata al benessere ed al relax con piscina di acqua salata riscaldata a diversa gradazione e percorsi Kneipp.

Zona riservata con due gazebo dove poter usufruire di trattamenti corpo e massaggi en plein air o in alternativa in riva al mare (servizi a pagamento).

STRUTTURE SANITARIE OSPEDALE

Ospedale Maggiore Pronto Soccorso, Via Resistenza Partigiana, 97015 Modica RG a 20 km

Ospedale Busacca Scicli, Via Ospedale, 97018 Scicli RG a 15 km

ESCURSIONI

VOI Concierge, nella hall, uno speciale servizio in grado di fornire agli ospiti del resort informazioni e suggerimenti per conoscere le bellezze storico-culturali che offre la Sicilia con ricco programma di escursioni.

N.B. Tassa di soggiorno: sono esenti gli ospiti con disabilità motoria, muniti di certificazione della 104 (da presentare alla reception)



ARRIVO ALLA STRUTTURA

COME RAGGIUNGERE LA STRUTTURA

IN AUTO

Dall'aeroporto di Catania "Fontanarossa" prendi E45 da SP701, Via Angelo Aiello e XIII Strada
10 min (7,7 km)

Segui E45 in direzione di SP59 a Noto. Prendi l'uscita verso Noto/Polizia Stradale da A18/E45
49 min (76,6 km)

Prendi A18/E45 a Rosolini da SP108 e SS115
21 min (19,0 km)

Entra in A18/E45
6 min (8,7 km)

Prendi SP46 e SP66 fino alla tua destinazione a Scicli

Dall'Aeroporto di Comiso "Pio La Torre" prendi SS514 a Chiaramonte Gulfi da SP129 e SP7
9 min (7,7 km)

Segui SS514, SS115 e SS194 in direzione di SP66 a Modica. Prendi l'uscita verso Marina di Modica/Sampieri da SS194

38 min (49,1 km)

Continua su SP66 fino alla tua destinazione a Scicli

IN TRENO

La stazione di riferimento più vicina è quella di Sampieri, a 4,5 km, che non offre un servizio di assistenza per portatori di mobilità ridotta.

IN AEREO



Gli aeroporti più vicini, si trovano a Catania e Comiso, rispettivamente a 130 e 63 km dalla struttura. **Entrambe le aerostazioni** dispongono di una **sedia a rotelle più stretta** (di norma a bordo anche degli aeromobili), per i clienti con mobilità ridotta, al fine di rendere agevole e privo di ostacoli il passaggio dalla poltrona assegnata alla propria sedia a rotelle.

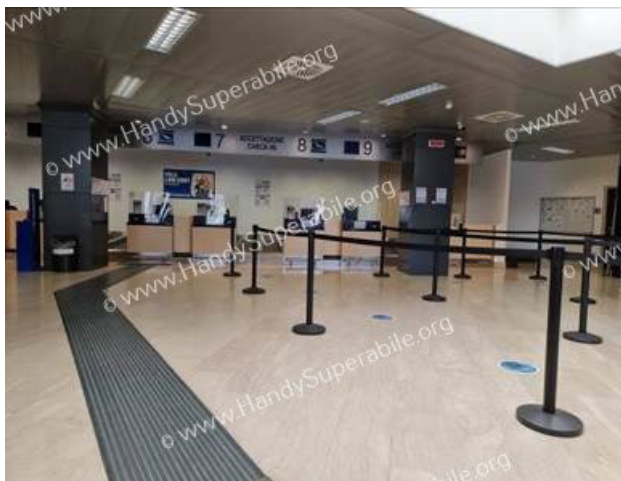
L'imbarco/sbarco del passeggero con mobilità ridotta viene effettuato: con l'**Autolift** (elevatore dotato di rampa, con piattaforma elevabile);

Il personale addetto è disponibile ad accompagnare il passeggero con disabilità per il disbrigo delle pratiche di check in/out e fino alla porta d'imbarco o al ritiro bagagli.

Il percorso dall'aereo fino al ritiro bagagli, check out e all'uscita è **su un piano**

Nei vari percorsi interni, per facilitare l'orientamento degli ospiti non vedenti e/o ipovedenti, sono presenti **Mappe e/o indicatori tattili**, con sistema loges, e con colori diversi pavimentazione.

Negli aeroporti sono presenti le sale amiche per la sosta dei passeggeri con disabilità in attesa di essere accompagnati alle porte di imbarco.



Usciti all'esterno il **parcheggio** è raggiungibile tramite **rampe** in entrambi gli aeroporti.

Il **parcheggio** dispone di posti riservati ai portatori di handicap con segnaletica orizzontale e/o verticale- (vedi foto aeroporto di Comiso)



Negli aeroporti di Comiso e Catania gli aeroporti dispongono di servizi igienici attrezzati per persone con disabilità. (nella foto i servizi igienici dell'aeroporto di Comiso con mappa tattile)



TRASFERIMENTI

Voi Marsa Sicla dista 130 km dall'aeroporto di Catania e 63 km da quello di Comiso.

Per raggiungere il villaggio, da Catania il trasferimento dura circa 1 ora e mezzo mentre da Comiso dura circa 50 minuti.

Per gli ospiti in carrozzina che non hanno auto propria, si consiglia di richiedere al Tour Operator, all'atto della prenotazione, il trasferimento privato che prevede l'utilizzo di un mezzo attrezzato di rampa per il trasporto persone con disabilità motoria, ancorata, oppure taxi non attrezzato (per entrambi è richiesto un supplemento).



PARCHEGGIO E INGRESSO



La struttura è dotata di un **parcheeggio** privato esterno con 2 posti auto riservati agli ospiti con mobilità ridotta ed opportunamente segnalati.



Dal parcheggio la reception è raggiungibile, in successione, attraverso una prima rampetta lunga 30 cm, con pendenza variabile dal 6 al 16 % (si consiglia di salire sul lato destro), e una seconda rampa lunga 550 cm, con larghezza superiore a 100 cm, e pendenza 9 %





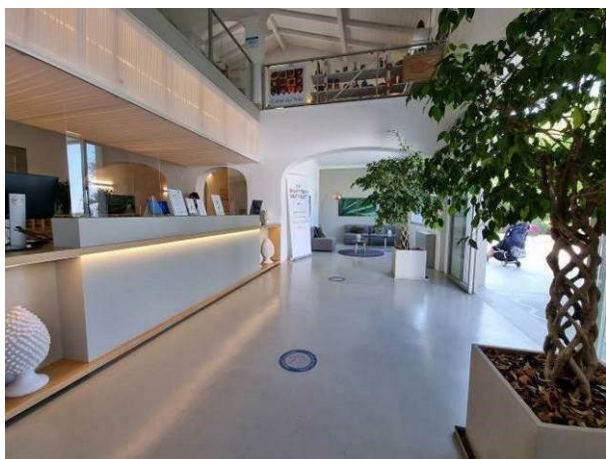
Ingresso della reception accessibile tramite porta automatica e un piccolo scalino di 6 cm. Dall'ingresso alla reception non sono presenti/sono presenti **mappe e segnali tattili** di orientamento per non vedenti/ipovedenti con sistema loges e colori contrasto pavimentazione

RECEPTION – ASSISTENZA - SERVIZI



Banco della reception alto 114 cm e scrivania Punto informazioni Voi Concierge, per prenotazioni escursioni, alta 85 cm.

La **hall** si presenta ampia ed elegante, con angoli relax dotati di comode poltrone/divani e tavolini da salotto.



Per gli ospiti con disabilità è prevista **assistenza iniziale** con giro di orientamento dell'hotel, accompagnamento in camera e servizio di facchinaggio

E' disponibile un **medico** per necessità ed urgenze esterno alla struttura (a pagamento)

Wi-Fi gratuito in tutte le aree del resort, parcheggio interno scoperto non custodito, servizio navetta gratuito da/per la spiaggia, sportello bancomat, piccola boutique (sopra la reception, accessibile dalla hall solo tramite una scala).

A pagamento: su richiesta servizio di baby-sitting.

Raccolta dei rifiuti differenziata con contenitori separati.

ORARI	
	MINI CLUB Dalle 09:30 alle 12:30 e dalle 15:30 alle 17:30
	ASSISTENZA Dalle 10:00 alle 13:00 e dalle 16:00 alle 19:00
	MAIN RESTAURANT COLAZIONE Dalle 07:30 alle 10:00 PRANZO Dalle 12:30 alle 14:30 CENA Dalle 19:30 alle 21:30
	MAIN BAR Dalle 08:00 alle 00:00
	BEACH BAR Dalle 09:00 alle 19:00
	BOUTIQUE Dalle 18:00 alle 22:00



CAMERE/APPARTAMENTI E SERVIZI



La struttura dispone di 150 camere, distribuite in villette inserite nel verde di curati giardini, che dispongono di servizi con asciugacapelli, aria condizionata autonoma, TV satellitare, telefono, cassetta di sicurezza, connessione Wi-Fi, minifrigo. Si distinguono in: classic, camere al piano terra e dotate di porta-finestra, senza patio, superior dotate di patio o balcone, deluxe, ubicate al primo piano con terrazzo e balcone, si distinguono in deluxe doppie (per massimo 2 adulti e una culla) con area living e deluxe family (da 3 a massimo 4 persone e una culla).

CAMERA DOPPIA ADATTATA PER GLI OSPITI CON MOBILITA' RIDOTTA



Vi sono 4 camere doppie e 4 triple, adattate per gli ospiti con mobilità ridotta.

Camera visitata num 112 (Blocco Arancio), attrezzata/fruibile per gli ospiti con mobilità ridotta, doppia, situata al piano terra ed ingresso raggiungibile attraverso **unica rampa** lunga 104 cm, larghezza 158 cm, pendenza 8 %.

La **porta d'ingresso**, a 2 ante, con larghezza utile di 103 cm (47 cm per ogni anta), apre verso l'interno, con chiave, con tipo di maniglia a leva e sforzo richiesto per aprire la porta moderato.

All'ingresso è presente un'ampia **veranda** allestita con tavolo e giardino



Il **VARCO** più stretto del corridoio interno che conduce al letto è superiore a 90 cm
Presente letto matrimoniale di **altezza 55** cm, con **spazio libero** a sinistra 101 cm, a destra 104 cm e frontale 180 cm.

E' presente un **TELEFONO** in camera con **punto sul tasto 5** per ospiti ipo /non vedenti e privo di dispositivo **DTS (tastiera e display)** per sordi





ARMADIO ad ante scorrevoli, con appendiabito posto ad un'altezza da terra di 185 cm e non dispone di **servetto**

SCRIVANIA integrata all'interno dell'armadio con spazio libero sottostante per accostamento carrozzina superiore a 65 cm ma con lo scalino dell'armadio a terra che impedisce l'accostamento con la carrozzina.

Disponibile una **connessione internet WiFi**.

E' presente un **controllo ambientale della temperatura** (aria condizionata, riscaldamento) con il **comando** posto sotto il piano dell'armadio, di difficile prensilità e privo di **telecomando**

La camera è dotata di: **cassaforte e frigobar**

SERVIZI IGIENICI NELLA CAMERA DOPPIA RISERVATA AGLI OSPITI CON MOBILITA' RIDOTTA



La **porta d'ingresso**, scorrevole, con larghezza utile di 90.

Varco più stretto, lungo il percorso che dalla porta conduce al wc superiore a 90 cm

Wc alto 52 cm, con **sedile** a parte frontale aperta (dente frontale), e **spazio libero** a destra 47 cm, frontale 104 cm e a sinistra 56 cm (le altre 7 camere distanza dal bidet dagli 80 ai 96 cm).

Wc dotato di **maniglione di sostegno** a sinistra reclinabile mentre a destra è possibile posizionare il tavolino come supporto.

Wc con doccetta flessibile

All'interno del bagno si trova un **bidet** che dista dal wc 56 cm (nelle altre 7 camere distanza dal bidet dagli 80 ai 96 cm).

A lato del **wc** si trova un **campanello elettrico** a corda

Lavabo con spazio sottostante libero a 73 cm dopo aver fatto spostare il mobiletto sul lato sinistro)

Specchio posto ad un'altezza minima da terra di 120 cm





Il locale dispone di una **doccia a filo pavimento** con **box** cm 180 X 87cm e **varco/apertura** 84 cm

La doccia è dotata di **sedile pieghevole** alto 48 cm e dimensioni seduta 27 cm X 37 cm con **rubinetto** a manopola e **saliscendi** con altezza minima da terra di 146 cm e supporto doccetta a 105 cm.

Il rubinetto della doccia è posto a ca. 115 cm dal sedile e il termostato a 95 cm: Si consiglia a chi ha uno scarso controllo del tronco di chiedere a supporto una sedia robusta da posizionare vicino al rubinetto doccia.

E' presente un **campanello elettrico** a corda raggiungibile da terra

Altezza dell'**asciugacapelli** 100 cm; Altezza del **porta asciugamani** doccia 60 cm e lavabo 79 cm



CAMERA TRIPLA ADATTATA PER GLI OSPITI CON MOBILITA' RIDOTTA



Camera visitata num 112 (Blocco Pistacchio), attrezzata/fruibile per gli ospiti con mobilità ridotta, tripla, situata al piano terra ed ingresso raggiungibile attraverso **unica rampa** lunga 104 cm, larghezza 158 cm, pendenza 8 %.

La **porta d'ingresso**, a 2 ante, con larghezza utile di 103 cm (47 cm per ogni anta), apre verso l'interno, con chiave, con tipo di maniglia a leva e sforzo richiesto per aprire la porta moderato.

All'ingresso è presente un'ampia **veranda** allestita con tavolo e giardino

Il **VARCO più stretto** del corridoio interno che conduce al letto è superiore a 90 cm

Presente letto matrimoniale di **altezza 56 cm**, con **spazio libero** a sinistra 65 cm, a destra 85 cm e frontale superiore a 100 cm.

Divano letto alto 44 cm con spazio a lato superiore a 100 cm.

E' presente un **TELEFONO** in camera con **punto sul tasto 5** per ospiti ipo /non vedenti e privo di dispositivo **DTS (tastiera e display)** per sordi



ARMADIO ad ante scorrevoli, con appendiabito posto ad un'altezza da terra di 185 cm e non dispone di **servetto**

SCRIVANIA con spazio libero sottostante per accostamento carrozzina superiore a 65 cm.

Disponibile una **connessione internet WiFi**.

E' presente un **controllo ambientale della temperatura** (aria condizionata, riscaldamento)

La camera è dotata di: **cassaforte e frigobar**

SERVIZI IGIENICI NELLA CAMERA TRIPLA RISERVATA AGLI OSPITI CON MOBILITA' RIDOTTA



La **porta d'ingresso**, scorrevole, con larghezza utile di 90.

Wc alto 52 cm, con **sedile** a parte frontale aperta (dente frontale), e **spazio libero** a destra 47 cm, frontale 104 cm e a sinistra 56 cm (le altre 7 camere distanza dal bidet dagli 80 ai 96 cm).

Wc dotato di **maniglione di sostegno** a sinistra reclinabile mentre a destra è possibile posizionare il tavolino come supporto.

Wc con doccetta flessibile

All'interno del bagno si trova un **bidet** che dista dal wc 56 cm (le altre 7 camere distanza dal bidet dagli 80 ai 96 cm).

A lato del **wc** si trova un **campanello elettrico** a corda

Lavabo con spazio sottostante libero a 73 cm dopo aver fatto spostare il mobiletto sul lato sinistro)

Specchio posto ad un'altezza minima da terra di 120 cm

Il locale dispone di una **doccia a filo pavimento** con **box** cm 180 X 87cm e **varco/apertura** 84 cm

La doccia è dotata di **sedile pieghevole** alto 48 cm e dimensioni seduta 27 cm X 37 cm con **rubinetto** a manopola e **saliscendi** con altezza minima da terra di 146 cm e supporto doccetta a 105 cm. Il rubinetto della doccia è posto a ca. 115 cm dal sedile e il termostato a 95 cm: Si consiglia a chi ha uno scarso controllo del tronco di chiedere a supporto una sedia robusta da posizionare vicino al rubinetto doccia.

E' presente un **campanello elettrico** a corda raggiungibile da terra

Altezza dell'**asciugacapelli** 100 cm; Altezza del **porta asciugamani** doccia 60 cm e lavabo 79 cm



BAR E RISTORANTI

La struttura dispone di n. 2 bar/snack bar e n. 1 ristorante:

Ristorante centrale Il Baglio con servizio a buffet assistito e tavoli assegnati.

Per la cena, **pizzeria Timilia**, situata nel dehor del ristorante centrale, aperta a cena, su prenotazione.

Pool bar, fronte piscina, nei pressi della hall e **Beach bar Ossi di seppia**.

POOL BAR



Il **POOL BAR** si trova nei pressi della hall e della piscina ed è situato al piano terra, raggiungibile dalla hall, in piano oppure, dall'esterno, attraverso 3 accessi con porta d'ingresso automatica e piccolo scalino di 3/4 cm.





Il locale dispone di ampio spazio all'esterno sia a lato piscina, raggiungibile dalla hall attraverso due rampe oppure tramite una scala, ed area attrezzata con tavoli e sedie, appena usciti dal bar, accessibile in piano, con servizio al tavolo.

Il **banco del bar** è alto da terra 114 cm

I **Tavoli** sono **con supporto centrale** e non ostacolano la pedana carrozzina

Altezza utile sotto il tavolo per accostamento carrozzina 70 cm da terra



BEACH SNACK BAR



Il **BEACH SNACKBAR** si trova nei pressi della spiaggia raggiungibile tramite passerella in legno e breve rampa lunga 52 cm, larga 120 cm e pendenza del 16% (nella foto sul fondo l'ingresso ai servizi igienici attrezzati per gli ospiti con mobilità ridotta (vedi sezione percorsi interni e servizi comuni).

Il locale dispone di ampia veranda, con vista mare, ed attrezzata con tavoli e sedie e servizio al tavolo.

Il **banco del bar** è alto da terra 115 cm

I **Tavoli** sono con **supporto centrale** e ostacolano l'accostamento con la pedana carrozzina



RISTORANTE IL BAGLIO



Ristorante centrale Il Baglio, aperto a colazione, pranzo e cena, con servizio a buffet assistito e tavoli assegnati.

Il locale si trova nei pressi della hall e della piscina, raggiungibile dalla hall tramite una rampetta di 22 cm.

La **porta d'ingresso** è automatica, con larghezza utile superiore a 100 cm e piccolo scalino di 3 cm.



Il **banco del buffet** si trova ad un'altezza di 90/110 cm.

Il **caffè e latte**, durante la colazione, viene servito al buffet assistito.





La cucina propone una ristorazione attenta e molto curata in ogni dettaglio con l'utilizzo di ingredienti BIO e a Km 0.

Ai clienti viene **riservato** sempre lo stesso tavolo. I **Tavoli** sono con **supporto centrale** e non ostacolano la pedana carrozzina; **altezza utile sotto il tavolo** per accostamento carrozzina 70 cm da terra

I ristoranti hanno a disposizione **seggioni per neonati**

Causa le norme anti-covid non è presente, al momento, **un'area riservata al pranzo per i piccoli ospiti** con lo staff di animazione





Il ristorante dispone di **veranda/dehors esterna** accessibile attraverso un piccolo scalino e una rampa con pendenza moderata

Sono presenti **servizi igienici fruibili da un ospite con ridotta mobilità** (vedi “servizi igienici accessibili nei percorsi interni e servizi comuni)

INFO PER INTOLLERANZE/ALLERGIE ALIMENTARI

Il ristorante è predisposto per ospitare clienti con **intolleranze/allergie alimentari** con personale preparato e stoviglie separate

Per la prima colazione viene proposto giornalmente un corner di prodotti senza glutine, inoltre gli chef sono disponibili ad ascoltare e soddisfare richieste di ospiti con particolari esigenze alimentari.

Il ristorante ha a disposizione i seguenti alimenti privi di glutine per **ospiti celiaci**: biscotti/pane/pasta

N.B. Il cliente con intolleranze alimentari dovrà segnalare le proprie esigenze, all'atto della prenotazione. Al momento dell'arrivo in hotel, dovrà poi contattare il responsabile della ristorazione per riconfermare le proprie esigenze e ottenere informazioni circa le modalità di preparazione ed erogazione dei pasti” (Handy Superabile e il Tour Operator non possono tuttavia garantire la non contaminazione).



PIZZERIA TIMILIA



Per la cena, **pizzeria Timilia**, aperta dalle 19.30 alle 21.30, con forno a legna, su prenotazione, situata nel dehor del ristorante centrale



PERCORSI INTERNI E SERVIZI COMUNI

PERCORSI INTERNI



Lungo i percorsi non sono presenti mappe e segnali tattili, con colori contrastanti, per facilitare l'orientamento agli ospiti ciechi e/o ipovedenti.

Distanze approssimative dalle camere visitate e destinate ai clienti con mobilità ridotta fino alle aree comuni principali:

Dalla CAMERA visitata all' INGRESSO (Hall)	290 m
Dalla CAMERA visitata al RISTORANTE PRINCIPALE	330 m
Dalla CAMERA visitata alla PISCINA PRINCIPALE	280 m
Dalla CAMERA visitata alla SPIAGGIA	1400 m



Dalla CAMERA visitata all' INGRESSO (Reception)



Dalla camera si raggiunge la reception attraverso un percorso, di circa 280 metri, con pendenza variabile dal 4/5 % al 2/3%, su pavimentazione in piastrelle rugose, e facilmente percorribile da una persona in carrozzina; si consiglia a quest'ultimo di dotarsi di un propulsore elettrico oppure di chiamare la navetta gratuita (quella rossa) che, se pur priva di sollevatore, ha uno spazio più ampio per il passaggio dalla carrozzina, che dovrà avvenire ovviamente con l'aiuto del personale.

Arriviamo così alla fermata della navetta in prossimità dell'ingresso della piscina.

Da qui si raggiunge la reception, attraverso una rampetta di 30 cm e, in successione, rampa lunga 5 metri, con pendenza del 9 %



Dalla CAMERA visitata al RISTORANTE PRINCIPALE



Dall'ingresso della reception (vedi sopra) si raggiunge il ristorante attraverso un percorso lungo ca. 40 metri, con pavimentazione in cemento liscio, superando una rampetta lunga 22 cm, con pendenza del 30 % (all'altezza della porta d'ingresso del pool bar)

Dalla CAMERA visitata alla PISCINA PRINCIPALE



Dalla camera si raggiunge la piscina attraverso un percorso, di circa 280 metri, con pendenza variabile dal 4/5 % al 2/3%, su pavimentazione in piastrelle rugose, e facilmente percorribile da una persona in carrozzina; si consiglia a quest'ultimo di dotarsi di un propulsore elettrico oppure di chiamare la navetta gratuita (quella rossa) che, se pur priva di sollevatore, ha uno spazio più ampio per il passaggio dalla carrozzina, che dovrà avvenire ovviamente con l'aiuto del personale.

Accesso alla piscina in piano.

Dalla CAMERA visitata alla SPIAGGIA



Dalla camera si raggiunge la spiaggia attraversando un percorso misto, di circa 1400 metri, in parte sterrato, ma facilmente percorribile anche da una persona in carrozzina con l'ausilio di un propulsore elettrico oppure tramite servizio navetta gratuita (navetta rossa, priva di pedana, per il caricamento di persone non deambulanti, ma con spazio a lato del conducente, sufficiente per ospitare una persona con mobilità ridotta, e personale disponibile ad aiutare a salire e scendere dal mezzo), ogni 10 minuti circa.



SERVIZI IGIENICI COMUNI NEI PRESSI DELLA HALL E DEL POOL BAR



Il locale si trova nei pressi della hall ed è accessibile in piano. La **porta d'ingresso**, con larghezza utile di 90 cm, apre verso l'esterno, con tipo di maniglia a leva.

Wc alto 50 cm con **sedile** a parte frontale aperta (dente frontale) e **spazio libero** a sinistra e frontale superiore a 90 cm, a destra 20 cm

Wc privo di **maniglione di sostegno** e di **doccetta flessibile**

A lato del **wc** si trova un **campanello elettrico** a corda

Lavabo privo di spazio sottostante a causa di un mobiletto e **specchio** fisso posto ad un'altezza minima da terra di 120 cm



SERVIZI IGIENICI NEI PRESSI DELLA PISCINA

Il locale si trova sotto la piscina ed è accessibile tramite scalino di 2 cm e **porta d'ingresso esterna di 86 cm e porta interna di 89 cm**

Wc alto 50 cm con **sedile** a parte frontale continua (priva di dente frontale) e **spazio libero** a destra e frontale superiore a 90 cm

Wc privo di **maniglione di sostegno** e di **doccetta flessibile**



SALA MEETING



La **Sala meeting** può ospitare 150 persone ed è raggiungibile, dal parcheggio più prossimo, attraverso una rampa di moderata pendenza. La **porta d'ingresso**, con larghezza utile superiore a 80 cm e scalino alto 15 cm



PISCINE

Il Villaggio dispone di una piscina scoperta e due vasche per bambini a diversa profondità.



La piscina grande da 45 x 16 metri, all'aperto, occupa il centro dei giardini, di fronte alla reception e al bar ed è accessibile in piano





Essa risulta a filo pavimento ed è profonda 130/160/190 cm. La vasca dei bambini è profonda 50 cm.

Intorno alla piscina è presente un solarium pavimentato allestito con lettini ed ombrelloni.

Le 4 docce aperte risultano a filo di pavimento e presentano uno scalino di cm per il contenimento dell'acqua.



Accesso alla vasca tramite scala metallica oppure rampa liscia digradante.

Per facilitare l'ingresso in acqua agli ospiti con disabilità motoria si potrebbe richiedere la **sedia anfibia tipo job** con il personale disponibile ad offrire **assistenza** alle persone disabili per il trasporto con l'ausilio medesimo in acqua e viceversa

Ci sono **servizi igienici fruibili** nelle vicinanze della piscina (vedi "servizi igienici aree comuni)



SPIAGGIA



Il **Voi Marsa Siclà** dispone di una lunga ed ampia spiaggia privata, di sabbia fine attrezzata con ombrelloni, lettini e teli mare su cauzione (gratuiti fino ad esaurimento).

Dista circa 1400 m dal resort ed è raggiungibile con servizio navetta gratuita, ogni 10 minuti circa dalle ore 09.00 alle 19.00; si consiglia la navetta rossa, che, se pur priva di pedana, per il caricamento di persone non deambulanti, dispone di spazio, a lato del conducente, sufficiente per ospitare una persona con mobilità ridotta, e con personale disponibile ad aiutare a salire e scendere dal mezzo.

La navetta attraversa un percorso misto, in parte sterrato, ma facilmente percorribile anche da una persona in carrozzina con l'ausilio di un propulsore elettrico.





Gli ospiti con mobilità ridotta vengono fatti scendere a pochissimi metri dall'inizio della passerella che, dopo ca. 30 metri, conduce direttamente sulla spiaggia.





Spiaggia di finissima sabbia dorata, bagnata da serene acque blu, e dominata dalla maestosa Fornace Penna: un affascinante esempio di archeologia industriale, divenuta nota anche come “La Mannara” de Il Commissario Montalbano. Questi, infatti, sono i luoghi scelti come set naturale per uno degli episodi del famoso telefilm, ispirato alle opere letterarie dello scrittore siciliano Andrea Camilleri.

Sulla spiaggia è presente una passerella larga 100 cm che arriva fino alla 4° fila di ombrelloni, a circa 20 metri dalla battigia.

Sono disponibili 2 postazioni di ombrellone riservate agli ospiti con mobilità ridotta, su pedane in legno, per lo stazionamento della carrozzina e il passaggio sul lettino, oltre a **1 sedia JOB** per l'accesso al mare, con l'aiuto degli assistenti bagnanti.





Ad ogni camera del Resort vengono assegnati un ombrellone e due lettini
L'accesso al mare è graduale, garantito da fondali che digradano dolcemente, rendendoli adatti e sicuri anche per i bambini e per i nuotatori meno esperti.



Nelle vicinanze si trova **uno snack bar** raggiungibile tramite **rampetta** lunga 52 cm, larga 120 cm e pendenza del 16%



Nell'area spiaggia si trovano 3 **docce** a filo pavimento, fruibili da un ospite con mobilità ridotta, tramite la sedia anfibia tipo job.

SERVIZI IGIENICI ATTREZZATI IN SPIAGGIA



Il locale è accessibile tramite una passerella in legno, la stessa che conduce, poco prima, allo snack bar (attenzione alle fenditure che in alcuni punti si lasciano passare da una sfera di 1 cm). La **porta d'ingresso esterna**, con larghezza utile di 4 cm, mentre quella interna ha una larghezza utile di 80 cm, entrambe con apertura verso l'esterno.

Wc alto 50 cm con **sedile** a parte frontale aperta (con dente frontale) e **spazio libero** a sinistra 83 cm (44 cm con il mobiletto), a destra 29 cm e frontale superiore a 90 cm

Wc dotato di **maniglione di sostegno** a sinistra, reclinabile

Wc privo di **doccetta flessibile**

Lavabo con spazio sottostante libero da terra di 70 cm (mobiletto sotto il lavabo, a 23 cm dal bordo esterno che ostacola l'accostamento con la carrozzina)

Specchio fisso posto ad un'altezza minima da terra di 111 cm



ATTIVITA' SPORTIVE/TEATRO/MINICLUB/CENTRO BENESSERE

ATTIVITA' SPORTIVE



Questo hotel offre campo da tennis e campo polivalente di calcetto in erba sintetica, raggiungibili tramite una rampa piastrellata lunga ca. 40 metri, con pendenza media del 7% e cancelli di accesso con larghezza utile superiore a 80 cm e scalino alto 10 cm.

Presente beach tennis, corsi collettivi di paddle sup, acqua gym, canoa e tennis, area fitness all'aperto.

Chi vuole cimentarsi nella pratica di attività sportive acquatiche, troverà sulla spiaggia una base nautica in cui noleggiare l'attrezzatura necessaria.

Consigliato un giro in canoa, ammirando la spiaggia e l'affascinante Fornace Penna dal mare, anziché da terra.

F / SEACLUB

PROGRAMMA SETTIMANALE

LUNEDI	MARTEDI
10:00 FEEL GOOD	10:00 FEEL GOOD
10:30 PADDLE SUP PRO	10:30 PADDLE SUP PRO
10:45 SPORT ACTIVE	10:30 FEEL GREEN
11:30 ACQUA-ZUMBA	11:00 BEACH VOLLEY
12:00 FEEL FUN	12:00 FEEL FUN
16:00 ACQUA-GYM	16:00 ACQUA-GYM
16:30 SPORT ACTIVE	16:30 SPORT ACTIVE
17:00 SUNSET YOGA	17:00 FITNESS FRIEND PRO

MERCOLEDI	GIOVEDI	VENERDI
10:00 FEEL GOOD	10:00 FEEL GOOD	10:00 FEEL GOOD
10:30 SPORT ACTIVE	10:30 FEEL GREEN	10:30 PADDLE SUP PRO
11:15 BEACH VOLLEY	11:00 BEACH VOLLEY	11:00 BEACH VOLLEY
12:00 FEEL FUN	11:30 ACQUA-ZUMBA	11:30 ACQUA-ZUMBA
16:00 ACQUA-GYM	12:00 FEEL FUN	12:00 FEEL FUN
16:30 SPORT ACTIVE	16:00 ACQUA-GYM	16:00 ACQUA-GYM
17:00 SUNSET YOGA	16:30 SPORT ACTIVE	16:30 SPORT ACTIVE
	17:00 FITNESS FRIENDPRO	17:00 SUNSET YOGA

SABATO	DOMENICA
10:00 FEEL GOOD	10:00 FEEL GOOD
10:30 SPORT ACTIVE	10:30 SPORT ACTIVE
11:00 BEACH VOLLEY	11:00 BEACH VOLLEY
11:30 ACQUA-ZUMBA	12:00 FEEL FUN
12:00 FEEL FUN	
16:00 ACQUA-GYM	16:00 ACQUA-GYM
16:30 SPORT ACTIVE	16:30 SPORT ACTIVE
17:00 FEEL GOOD OLISTIC	17:00 FITNESS FRIENDPRO



CENTRO FITNESS



VOI MARSASICLA'
TESTATO DA [HANDY SUPERABILE](http://www.handy-superabile.org) A LUGLIO 2022



CENTRO FITNESS all'aperto raggiungibile attraverso una rampa piastrellata lunga 500 cm.

TEATRO ED ATTIVITA' DI ANIMAZIONE



TEATRO/AREA SPETTACOLO raggiungibile in piano oppure attraverso una prima rampa lunga 500 cm con pendenza del 17% e una seconda rampa lunga 46 cm, larga 112 cm e con pendenza del 14,5%.

Il **palco** e la **zona delle tribune** sono allo scoperto

L'ospite in carrozzina **si può posizionare** davanti al primo gradone della tribuna





ALTRE ATTIVITA' RICREATIVE

Area giochi, attività sportive e ricreative.

Presso l'anfiteatro spettacoli 2 volte alla settimana ed intrattenimenti serali.

Musica dal vivo ogni sera presso il bar della piscina.

F / SEA CLUB

PROGRAMMA SETTIMANALE

LUNEDI		MARTEDI			
10:00 FEEL GOOD	10:30 PADDLE SUP PRO	10:00 FEEL GOOD	10:30 PADDLE SUP PRO		
10:45 SPORT ACTIVE	11:30 ACQUA-ZUMBA	10:30 FEEL GREEN	11:00 BEACH VOLLEY		
12:00 FEEL FUN		12:00 FEEL FUN			
16:00 ACQUA-GYM	16:30 SPORT ACTIVE	16:00 ACQUA-GYM	16:30 SPORT ACTIVE		
17:00 SUNSET YOGA		17:00 FITNESS FRIEND PRO			
MERCOLEDI		GIOVEDI		VENERDI	
10:00 FEEL GOOD	10:30 SPORT ACTIVE	10:00 FEEL GOOD	10:30 FEEL GREEN	10:00 FEEL GOOD	10:30 PADDLE SUP PRO
11:15 BEACH VOLLEY	12:00 FEEL FUN	11:00 BEACH VOLLEY	11:30 ACQUA-ZUMBA	11:00 BEACH VOLLEY	11:30 ACQUA-ZUMBA
16:00 ACQUA-GYM	16:30 SPORT ACTIVE	12:00 FEEL FUN	16:00 ACQUA-GYM	12:00 FEEL FUN	16:00 ACQUA-GYM
17:00 SUNSET YOGA		16:30 SPORT ACTIVE	17:00 FITNESS FRIENDPRO	16:30 SPORT ACTIVE	17:00 SUNSET YOGA
SABATO		DOMENICA			
10:00 FEEL GOOD	10:30 SPORT ACTIVE	10:00 FEEL GOOD	10:30 SPORT ACTIVE		
11:00 BEACH VOLLEY	11:30 ACQUA-ZUMBA	11:00 BEACH VOLLEY	11:00 BEACH VOLLEY		
12:00 FEEL FUN		12:00 FEEL FUN			
16:00 ACQUA-GYM	16:30 SPORT ACTIVE	16:00 ACQUA-GYM	16:30 SPORT ACTIVE		
17:00 FEEL GOOD OLISTIC		17:00 FITNESS FRIENDPRO			

MINICLUB



ATTIVITA' RICREATIVE E MINICLUB

Area giochi, attività sportive e ricreative.

Pranzo e cena insieme allo staff per ora sospeso a causa delle regole anti-covid.

Presso l'anfiteatro baby dance tutte le sere

MINICLUB raggiungibile attraverso un piccolo scalino

Area giochi raggiungibile tramite un primo scalino e successivi 3 scalini.

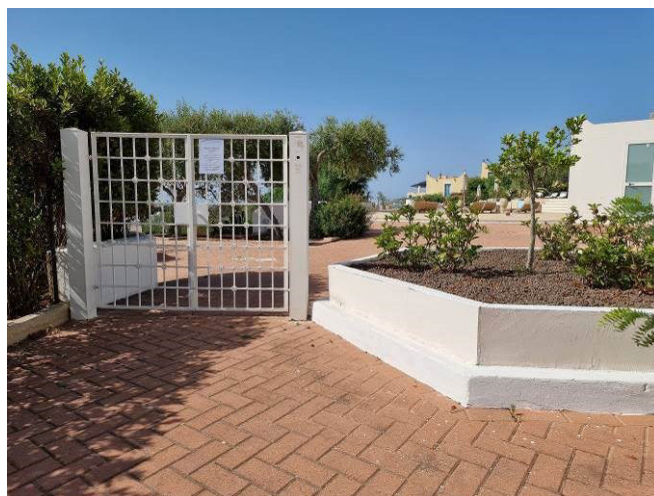
Nella struttura è prevista **animazione con personale qualificato** per i piccoli ospiti da F Club dai 4 agli 11 anni e F Gang per i ragazzi dai 12 ai 17 anni.



CENTRO BENESSERE/WELNESS/SPA



VOI Thalasso Space & Wellness Center, ampia area esterna panoramica dedicata al benessere ed al relax, raggiungibile attraverso due lunghe rampe in successione



Il centro dispone di una zona riservata con due gazebo dove poter usufruire di trattamenti corpo e massaggi en plein air, raggiungibile tramite rampa lunga 550 cm con pendenza del 25 % e larghezza superiore a 100 cm e scalino all'ingresso dei gazebo alto 18 cm.
In alternativa possibilità di trattamenti anche in riva al mare (servizi a pagamento).



Piscina di acqua salata riscaldata a diversa gradazione e percorsi Kneipp raggiungibili tramite un primo scalino alto 18 cm



La vasca è raggiungibile attraverso successivi 5 gradini alti 16 cm.
Rampa con 6 gradini, larga 114/146 cm per accesso alla vasca.



Nelle vicinanze sono presenti **servizi igienici** fruibili dagli ospiti in carrozzina (vedi servizi igienici aree comuni)