

ISOLE CANARIE



ALPITOURWORLD

ALPICLUB CORRALEJO VILLAGE LABRANDA

FUERTEVENTURA

TESTATO PER TE DA:



**Associazione di promozione sociale “Handy Superabile”**

Sede legale: Via Isola dello Sparviero n.2 – Follonica (Grosseto) - cell. 3498505727

Web site: [www.handysuperabile.org](http://www.handysuperabile.org) - e-mail: [info@handysuperabile.org](mailto:info@handysuperabile.org)

Con l'obiettivo di mettere a tua disposizione tutte le informazioni utili per  
una scelta consapevole

Sfoggia le pagine che seguono e trova le informazioni che ti servono!

**Nota Bene** Le informazioni che seguono si riferiscono alla data di verifica riportata in calce ad ogni scheda. Per quanto riguarda i servizi e le attrezzature presenti nella struttura alberghiera si dovrà sempre fare riferimento a quanto riportato sul catalogo o sulla scheda dell'hotel presente sul sito del Tour Operator e a quanto comunicato dall'agenzia in fase di prenotazione.

I trasferimenti e le escursioni effettuate con mezzi privati/adattati, ed eventuali servizi particolari sono soggetti al pagamento di un supplemento.







**N.B. Tutti i testi, le informazioni e le immagini fotografiche contenute in questo documento sono di proprietà di Handy Superabile e ne è pertanto vietato l'uso e la riproduzione anche parziale senza l'esplicito consenso dell'autore stesso.**

## Sommario

<b>DESCRIZIONE SINTETICA DELLA STRUTTURA</b> .....	<b>4</b>
<b>ARRIVO ALLA STRUTTURA</b> .....	<b>8</b>
<b>AEROPORTO</b> .....	<b>8</b>
<b>TRASFERIMENTI</b> .....	<b>11</b>
<b>PARCHEGGIO E INGRESSO</b> .....	<b>12</b>
<b>HALL RECEPTION</b> .....	<b>12</b>
<b>CAMERE E SERVIZI</b> .....	<b>14</b>
<b>CAMERA ACCESSIBILE PER GLI OSPITI CON MOBILITA' RIDOTTA</b> .....	<b>14</b>
<b>SERVIZI IGIENICI NELLA CAMERA RISERVATA AGLI OSPITI CON MOBILITA' RIDOTTA</b> .....	<b>16</b>
<b>CAMERA STANDARD FRUIBILE PER OSPITI CON MOBILITA' RIDOTTA</b> .....	<b>17</b>
<b>SERVIZI IGIENICI DELLA CAMERA STANDARD</b> .....	<b>18</b>
<b>BAR E RISTORANTI</b> .....	<b>19</b>
<b>RISTORANTE LAVA</b> .....	<b>19</b>
<b>COCO BAR</b> .....	<b>21</b>
<b>ROCK BAR</b> .....	<b>22</b>
<b>TEATRO</b> .....	<b>22</b>
<b>PERCORSI INTERNI E SERVIZI COMUNI</b> .....	<b>23</b>
<b>PERCORSI INTERNI</b> .....	<b>23</b>
<b>DALLA CAMERA VISITATA ALL'INGRESSO (Hall/Reception)</b> .....	<b>23</b>
<b>DALLA CAMERA VISITATA AL RISTORANTE PRINCIPALE (ROCK BAR – TEATRO – SPA – SERVIZIO IGIENICO ACCESSIBILE – PALESTRA)</b> .....	<b>25</b>
<b>DALLA CAMERA VISITATA ALL'AREA PISCINA - COCO BAR</b> .....	<b>26</b>
<b>DALLA CAMERA VISITATA ALLA SPIAGGIA CORRALEJO VIEJO BEACH</b> .....	<b>27</b>
<b>SERVIZI IGIENICI ACCESSIBILI COMUNI NEI PRESSI DEL RISTORANTE</b> .....	<b>28</b>
<b>STUDIO MEDICO E STRUTTURE SANITARIE NEI DINTORNI</b> .....	<b>29</b>

<b>PISCINE .....</b>	<b>30</b>
<b>PISCINA PER ADULTI .....</b>	<b>30</b>
<b>PISCINA PER BAMBINI .....</b>	<b>31</b>
<b>SPIAGGE .....</b>	<b>32</b>
<b>SPIAGGIA CORRALEJO VIEJO BEACH .....</b>	<b>32</b>
<b>GRANDES PLAYA DE CORRALEJO BEACH .....</b>	<b>35</b>
<b>ATTIVITA' SPORTIVE E RICREATIVE.....</b>	<b>38</b>
<b>PING-PONG - BILIARDO - MINI-CALCETTO .....</b>	<b>38</b>
<b>CENTRO BENESSERE WELLNESS/SPA.....</b>	<b>39</b>
<b>MINICLUB.....</b>	<b>42</b>
<b>TEATRO .....</b>	<b>42</b>
<b>PALESTRA/CENTRO FITNESS.....</b>	<b>43</b>
<b>COSA FARE A FUERTEVENTURA.....</b>	<b>44</b>
<b>NOLEGGIO AUTO.....</b>	<b>44</b>
<b>CORRALEJO.....</b>	<b>44</b>
<b>VISITA A LAJARES, FARO DEL TOSTON, EL COTILLO NELLA PARTE NORD     OVEST DI FUERTEVENTURA .....</b>	<b>45</b>

## DESCRIZIONE SINTETICA DELLA STRUTTURA

	<p><b>DISABILI MOTORI</b></p> <p>TRASFERIMENTI: a Fuerteventura è possibile prenotare, tramite il T.O., alcuni mezzi attrezzati di pedana o con rampe amovibili, per il trasporto di persone non deambulanti su sedia a ruote (taxi o minibus privati – richiesto un supplemento).</p> <p>INGRESSO HOTEL: reception accessibile superando una rampa lunga 4,60 metri con pendenza del 13%.</p> <p>AREE COMUNI: la struttura è raccolta e rilassante, tutte le aree comuni principali sono raggiungibili con rampe, alcune delle quali hanno pendenza media tra il 5 e il 20%, che potrebbero richiedere, per chi ha una carrozzina manuale, l'aiuto di un accompagnatore, oppure l'ausilio di un propulsore elettrico, da collegare alla carrozzina.</p> <p>CAMERE: le camere hanno dimensioni che consentono la mobilità della carrozzina. Per accedere alla camera vi è una rampa lunga 3,20 metri con pendenza 6-8%. La porta d'ingresso misura 81 cm, quella del bagno 88 cm. Il bagno è dotato di wc di tipo continuo, maniglione a dx. La doccia è a filo pavimento con sedile ribaltabile a parete ma priva di maniglioni di appoggio.</p> <p>SPIAGGIA: Corralejo Viejo Beach a 350 metri dall'hotel è dotata di parcheggi accessibili, passerella, postazione con tettoia ombreggiante, docce e servizi igienici. Grandes Playas de Corralejo a 5,1 km dall'hotel, raggiungibile in auto è dotata di parcheggi accessibili, passerella, postazione con tettoia ombreggiante, sedia anfibia, docce e servizi igienici. Attenzione al momento della visita non vi era la possibilità di noleggiare lettini in entrambe le spiagge.</p>
	<p><b>PERSONE NON VEDENTI &amp; IPOVEDENTI</b></p> <p>CANE GUIDA: inoltrare richiesta in fase di prenotazione.</p> <p>SEGNALI TATTILI: NON presenti sistema loges/vettore e diversi colori in prossimità di cambio direzione e scalini o rampe.</p> <p>PANNELLI MAPPE TATTILI: NON presenti.</p>
	<p><b>PERSONE SORDE &amp; IPOACUSTICHE</b></p> <p>Alla reception non sono presenti pannelli informativi per ospiti non udenti. Viene consegnata una mappa informativa con le aree principali del villaggio.</p>
	<p><b>PERSONE DIALIZZATE</b></p> <p>Non sono presenti centri dialisi nelle vicinanze dell'hotel.</p>
	<p><b>PERSONE CON INTOLLERANZE &amp; ALLERGIE ALIMENTARI</b></p> <p>Il ristorante può, se preventivamente comunicato, preparare cibi specifici per coloro che soffrono di intolleranze alimentari lievi. Ha a disposizione alimenti di base (pasta, pane, biscotti, marmellate, brioches...) anche privi di glutine per ospiti celiaci, ma, si consiglia di comunicare in fase di prenotazione e tempestivamente alla direzione del villaggio le proprie problematiche.</p>
	<p><b>FAMIGLIE CON BAMBINI</b></p> <p>Disponibile miniclub 4-12 anni, accessibile tramite gradino di 16 cm. Staff di animazione Hippo miniclub. Area giochi e Baby dance in teatro. Piscina per bambini con profondità 50 cm a sfioro.</p>



**L'ALPICLUB CORRALEJO VILLAGE LABRANDA** è un hotel moderno e confortevole situato nel centro di Corralejo, la località più animata e vivace dell'isola di Fuerteventura, a pochi passi dalla via principale ricca di locali, centri commerciali, bar e ristoranti. La struttura dista soli 350 metri dalla spiaggia accessibile Playa Corralejo Viejo e a 5,1 chilometri dal meraviglioso parco naturale delle dune di sabbia dove si trova la Grandes Playas de Corralejo, anch'essa accessibile ai disabili, che si affaccia su un mare incantevole.

L'hotel dispone di 130 camere, di cui **3 camere attrezzate per clienti con mobilità ridotta**. È una destinazione unica per tutti, per gli sportivi, in particolare per gli amanti delle **attività subacquee** e del windsurf, ma anche per chi ama lo shopping il relax, le passeggiate sul mare, nella natura e la vita mondana. L'hotel dispone di **un unico ristorante** a buffet con la forma all inclusive, di due bar, uno diurno e uno serale e di un teatro all'aperto e uno al coperto con programmazione adatta ad un pubblico di tutte le età. L'area piscina è dotata di una piscina per adulti ed una per bambini, climatizzate nei periodi invernali da novembre ad aprile. La Spa è dotata di cabina massaggi, sauna e vasca idromassaggio. Il centro fitness è ben attrezzato.



**AEROPORTO DI FUERTEVENTURA** La durata del volo, indicativa, dall'Italia all'aeroporto di FUERTEVENTURA, Puerto del Rosario è di circa 4 ore e mezzo. L'aeroporto è provvisto di finger con lievi rampe. Il passaggio dal proprio sedile alla porta di sbarco avviene con una carrozzina adattata al passaggio nel corridoio dell'aereo e assistito da due persone appositamente incaricate, che accompagnano il passeggero fino al recupero delle valigie. L'aerostazione presenta strutture di supporto alla disabilità, visiva e motoria, come percorsi per ciechi e ipovedenti, servizi igienici accessibili ai passeggeri con mobilità ridotta, parcheggi riservati proprio di fronte all'entrata del terminal. In ogni caso si consiglia di segnalare alla propria agenzia e/o alla Compagnia aerea le proprie necessità all'atto della prenotazione.

**TRASFERIMENTI** La durata del trasferimento dall'aeroporto all'hotel è di circa 35 minuti. Si consiglia ai clienti in carrozzina di richiedere al Tour operator, all'atto della prenotazione, un trasferimento con un minivan munito di pedana elettrica oppure con taxi-van dotato di rampe amovibili, entrambi i servizi sono a pagamento.

**POSIZIONE** L'hotel si trova sul litorale nord-est dell'isola di Fuerteventura a pochi passi dal centro di Corralejo a circa 41 Km dall'aeroporto di Puerto del Rosario.

**CAMERE** L'hotel dispone di 130 camere dotate di asciugacapelli, aria condizionata autonoma, tv, telefono, cassetta di sicurezza gratuita, connessione wi-fi, mini frigo e bollitore. Vi sono **3 camere doppie**, , **tipologia Deluxe, adatte per ospiti con mobilità ridotta**. La larghezza della porta di ingresso è di 81 cm.

L'altezza del letto da terra è 51 cm con spazio di manovra a sx del letto superiore a 98 cm e a dx 105 cm. L'appartamento ha un balcone con guida a raso e piccolo gradino di 2 cm.

**BAGNO CAMERA** La luce netta della porta scorrevole è 88 cm. Le dimensioni interne sono ampie e la rotazione in carrozzina è garantita. L'altezza del wc da terra è 47 cm con ampio spazio libero a dx, a sx di 20 cm e frontale >100 cm. Il wc è dotato di maniglione a dx reclinabile a parete. La doccia è a livello del pavimento con seggiolino a ribalta (fisso a muro), senza tenda e sprovvista di maniglioni. Il lavabo ha uno spazio sottostante alto 72 cm e il piano di appoggio all'altezza di 83 cm.

**AREE COMUNI** Wi-Fi gratuito in tutte le aree, parcheggio pubblico di fronte all'ingresso principale con due postazioni riservate per ospiti disabili. Tutte le aree comuni sono accessibili con rampe tranne il miniclub e la zona relax esterna con vasca idromassaggio; tuttavia, è possibile usufruire di una vasca idromassaggio nella SPA ma, vi si accede attraverso 2 gradini.

**BAR E RISTORANTI** Il ristorante "LAVA" all inclusive, con servizio a buffet, può riservare lo stesso tavolo e assistenza su richiesta per persone con difficoltà motorie. Sono disponibili alimenti senza glutine. Il Rock bar vicino al ristorante è aperto solo la sera. Il Coco Bar nell'area piscina è aperto solo negli orari di apertura della piscina.

**SPIAGGIA A Fuerteventura il litorale è di esclusiva proprietà del demanio.** La spiaggia di Corralejo Viejo è raggiungibile dall'hotel a piedi e dista circa 350 m. La spiaggia di sabbia è dotata di postazione in legno con tettoia ombreggiante raggiungibile tramite rampe. All'ingresso vi sono servizi igienici e parcheggi accessibili ai disabili. La Grandes Playas de Corralejo a 5,1 km dall'hotel, raggiungibile in auto, è dotata di parcheggi accessibili, passerella, postazione con tettoia ombreggiante, sedia anfibia, docce e servizi igienici. Attenzione al momento della visita non vi era la possibilità di noleggiare lettini in entrambe le spiagge. N.B.: si segnala che le informazioni sulle spiagge possono variare a seconda della stagione

**ATTIVITA' SPORTIVE** La SPA e la PALESTRA si trovano dietro il Rock Bar e sono entrambe accessibili. Nell'area piscina ci sono il ping-pong e il biliardo. Nel Rock Bar vi è un altro biliardo. Nei pressi delle camere adattate vi è il mini-calcetto.

**ATTIVITA' RICREATIVE** Programma di intrattenimento diurno e serale in compagnia dello staff di animazione. Tutte le sere spettacoli dal vivo nel teatro all'aperto o al coperto all'interno del Rock Bar.

**SERVIZIO MEDICO** La clinica privata dista 210 metri dalla zona reception, ma per le urgenze, un medico di questo centro è sempre disponibile 24 ore su 24 (servizi a pagamento o tramite assicurazione personale).

**STRUTTURE SANITARIE** l'Ospedale di Puerto del Rosario dista 32 km dall'hotel. Il pronto soccorso di Corralejo dista circa 1,5 km (info reception).

**FUSO ORARIO** Un'ora in meno rispetto all'Italia.

**ESCURSIONI** La città di Corralejo dispone di n° 4 taxi adattati con rampa amovibile contattabili al n° +34 928 537 441. È possibile noleggiare auto non adattate per visitare l'isola info T.O.

## ARRIVO ALLA STRUTTURA

### AEROPORTO

Arrivati a destinazione troviamo gli **addetti a gestire i viaggiatori PRM** (Persone con Mobilità Ridotta) preparati e dotati di sedie specifiche per il passaggio nel corridoio e per il trasbordo dall'aereo.

Eseguito il passaggio sulla propria carrozzina si viene accompagnati fino al terminal per recuperare i bagagli. Il percorso è costituito dal finger e da una rampa agevole con pendenza inferiore al 8% e dotata di corrimano sia per chi è in carrozzina, sia per le persone con deficit di deambulazione meno gravi.



Arrivati in fondo e percorrendo un breve rettilineo troviamo le porte automatiche per accedere alla sala del terminal.

L'aeroporto di FUERTEVENTURA si sviluppa su due livelli: arrivi (piano inferiore) e partenze (piano superiore), collegati da scale mobili e ascensori accessibili.

Avviandovi verso l'uscita troviamo il banco informazioni e assistenza per le persone a mobilità ridotta (sono presenti delle carrozzine di cortesia) dove possiamo ricevere qualsiasi altra informazione relativa ai servizi aeroportuali per le variegate tipologie di utenti con disabilità.

Per info: [www.aena.es](http://www.aena.es) nella sezione **sin barreras**, il servizio di assistenza per le persone con disabilità.

Per informazioni più dettagliate sulle modalità del servizio svolto per i disabili, chiamare il numero: **0034 913211000**.

Sia all'arrivo che alla partenza viene garantito il servizio di accompagnamento da e per l'aereo.



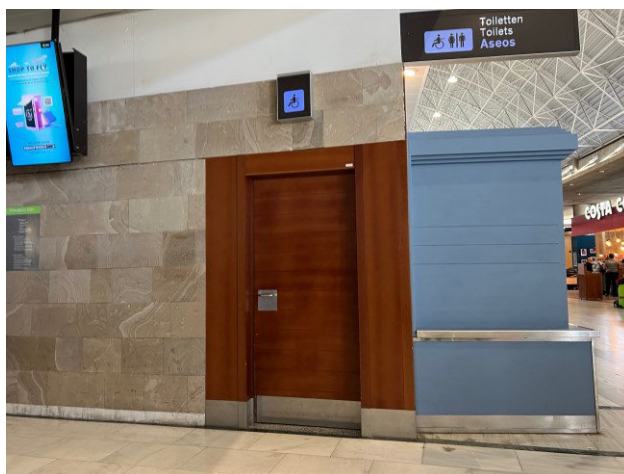
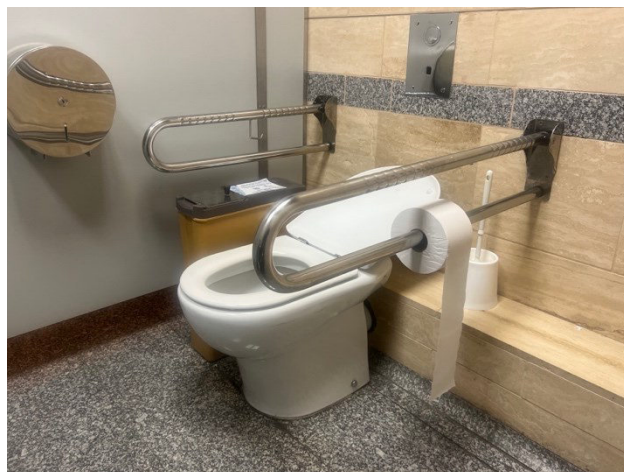
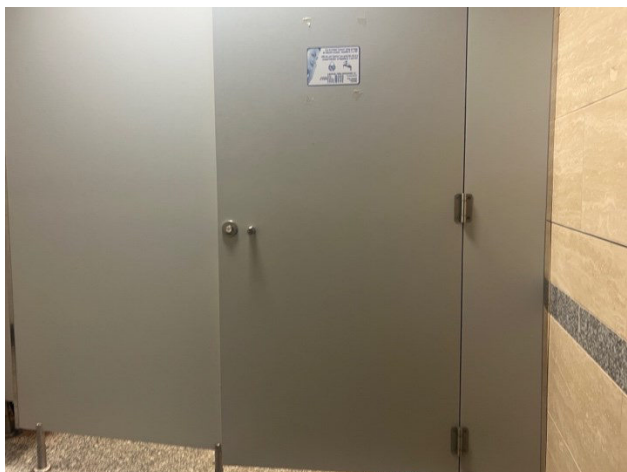


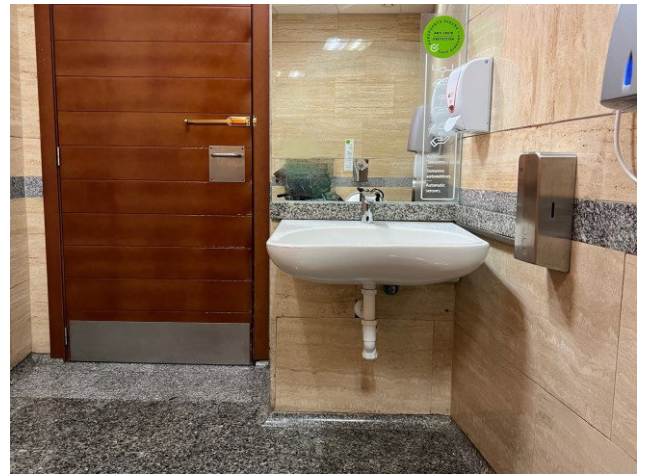
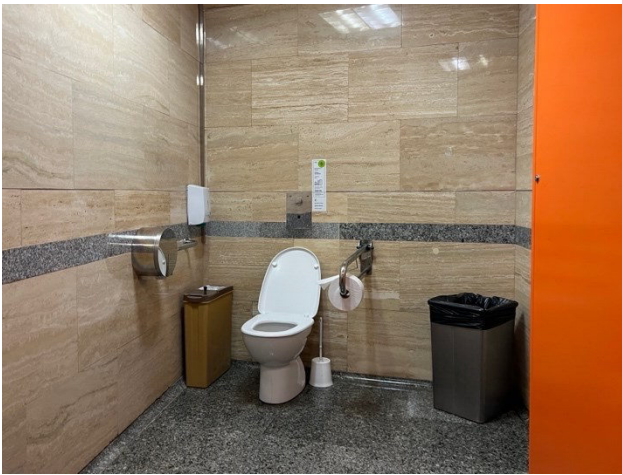


All'interno dell'aeroporto (sia agli arrivi che alle partenze), troviamo diversi ascensori molto spaziosi. Vi sono diverse tipologie di **servizi igienici adattati** per persone con difficoltà motoria. Le porte possono essere scorrevoli o con apertura verso l'esterno (in alcuni casi è richiesto un certo sforzo per aprirla).

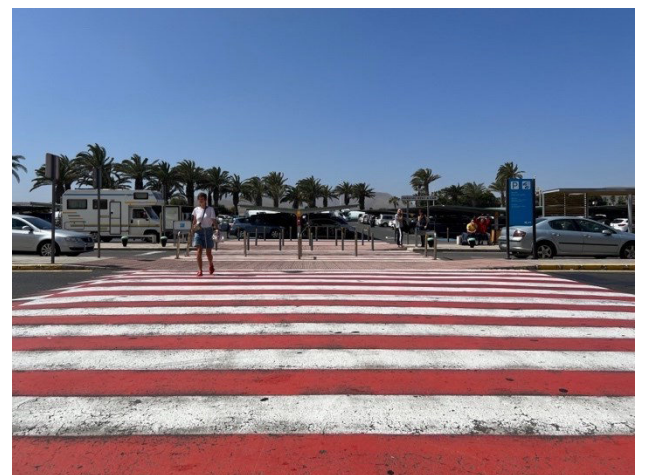
Il bagno non è dotato di una doccetta vicino al wc.

Sono presenti bagni dedicati e con la presenza di fasciatoi.





In aeroporto è presente anche una farmacia ben fornita e diversi altri negozi (soprattutto nella zona partenze).





Arrivando con il servizio dei **Minibus adattati** al trasporto dei turisti disabili o in taxi (zona arrivi e check-in) troviamo tutta la struttura esterna mono planare e l'accesso al marciapiede molto agevole con pendenze moderate.

La porta di ingresso è girevole dotata anche di un apposito pulsante per rallentare la corsa.

Il passaggio risulta comunque sempre agevole anche con carrozzine di grandi dimensioni.

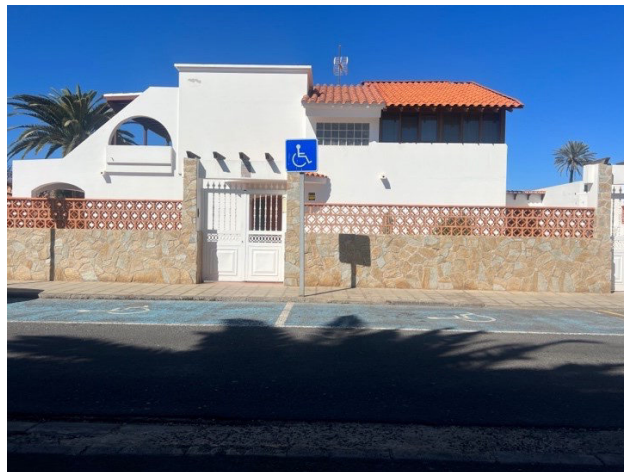
**All'esterno dell'aeroporto ci sono delle postazioni dotate di campanello per richiedere l'assistenza per disabili.**

## TRASFERIMENTI



È possibile richiedere all'atto della prenotazione, un'auto non adattata, un minibus (9/15 posti) dotato di una pedana elettrica adatta anche a carrozzine elettriche o un taxi mini-van con rampa amovibile, tutti i servizi sono a pagamento.

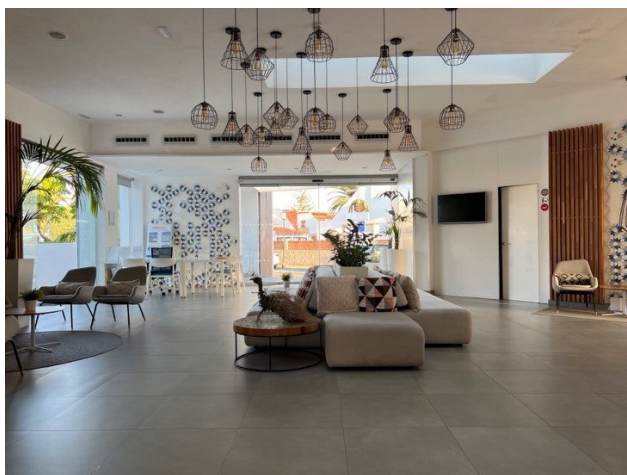
## PARCHEGGIO E INGRESSO



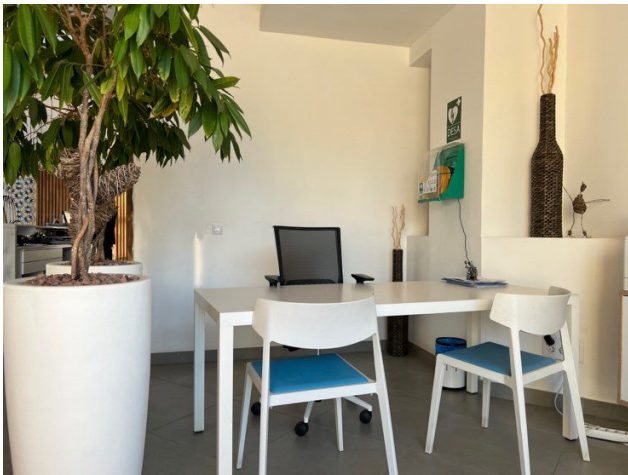
L'hotel non dispone di un parcheggio privato, ma nel parcheggio pubblico antistante sono presenti 2 posti riservati per gli ospiti disabili, opportunamente segnalati. La pavimentazione nella strada è asfaltata. All'ingresso vi sono 3 gradini superabili con **rampa lunga 460 cm e pendenza 13 %**.



## HALL RECEPTION



L'entrata presenta una porta automatica scorrevole a due ante con apertura >90 cm. La pavimentazione esterna ed interna si presenta liscia e senza ostacoli, come del resto tutta la hall e la reception. Il bancone della reception misura 110 cm, per agevolare le pratiche di un ospite con mobilità ridotta, di fianco al bancone della reception è presente una scrivania alta 74 cm.



Per gli ospiti con modalità ridotta non è prevista assistenza iniziale con giro di orientamento dell'hotel, e accompagnamento in camera. È previsto il servizio di facchinaggio. È disponibile un medico per necessità ed urgenze esterno alla struttura a pagamento. Wi-Fi gratuito in tutte le aree dell'hotel. Alla reception non è presente un servizio igienico accessibile agli ospiti disabili, il più vicino si trova nei pressi del ristorante a c.a. 70 m.



Porta secondaria della reception per accedere all'area piscina apertura >90 cm.

## CAMERE E SERVIZI

L'hotel dispone di **130 camere** dotate di servizi con asciugacapelli, aria condizionata autonoma, tv, telefono, cassetta di sicurezza gratuita, connessione wi-fi, mini-frigo e bollitore.

### CAMERA ACCESSIBILE PER GLI OSPITI CON MOBILITA' RIDOTTA



Vi sono 3 camere doppie, tipologia Deluxe, adattate per gli ospiti con mobilità ridotta. La **camera visitata n. 618** è raggiungibile dalla reception attraverso alcune rampe con pendenza fino al 20 %. All'ingresso vi è una **rampa** di accesso lunga 320 cm con pendenza dal **6 all'8 %**. La porta di ingresso ha luce netta 81cm con tipo di maniglia a leva, apre verso l'interno con tessera magnetica e sforzo moderato. Il varco più stretto del corridoio interno che conduce al letto è superiore ad 80 cm. Sono presenti due letti singoli che possono diventare un letto matrimoniale. L'altezza del letto è 51 cm, con spazio libero a sinistra 98 cm, a destra 105 cm e frontale 107 cm. È presente un telefono sul comodino con punto sul tasto 5 per ospiti ipo/non vedenti e privo di dispositivo DTS per sordi. La connessione WI FI è presente in tutto l'hotel, la corrente è 220 Volt. È presente un controllo ambientale della temperatura (aria condizionata, riscaldamento) con il comando posto ad un'altezza da terra di 107 cm.





L'armadio ha due ante scorrevoli e l'appendi abiti è posto ad una altezza di 133 cm. La scrivania con spazio libero sottostante per accostamento carrozzina 69 cm e piano di appoggio 75 cm. La camera è dotata di cassaforte, mini-frigo e bollitore. La camera presenta un balcone, con guida a filo pavimento e un piccolo gradino di 2 cm. La porta del balcone ha un passaggio di 105 cm.



## SERVIZI IGIENICI NELLA CAMERA RISERVATA AGLI OSPITI CON MOBILITA' RIDOTTA



La porta di accesso al bagno è scorrevole ed ha un passaggio di 88 cm, la maniglia è un profilo in alluminio rotondo. Il wc è alto 47 cm ed ha il sedile di tipo continuo, spazio libero a destra superiore di 100 cm, a sinistra 20 cm e frontale superiore a 100 cm. È presente un maniglione di sostegno a destra del wc reclinabile. Non è presente una doccetta per il bidet. A lato del wc a sinistra è presente un campanello elettrico a corda.

Lavabo con spazio sottostante libero 72 cm e piano di appoggio 83 cm. Specchio posto ad un'altezza da terra di 105 cm reclinabile. Il locale dispone di una doccia a filo pavimento aperta molto ampia e dotata di sedile pieghevole alto 46 cm e dimensioni seduta 46 cm X 40 cm con rubinetto a leva e saliscendi con altezza minima da terra 136 cm. È presente un campanello elettrico a corda raggiungibile da terra. Non sono presenti maniglioni di sostegno. È disponibile una sedia di plastica da giardino per chi ne avesse necessità. Altezza dell'asciugacapelli 147 cm. Altezza del porta asciugamani della doccia 139 cm e lavabo 76 cm.

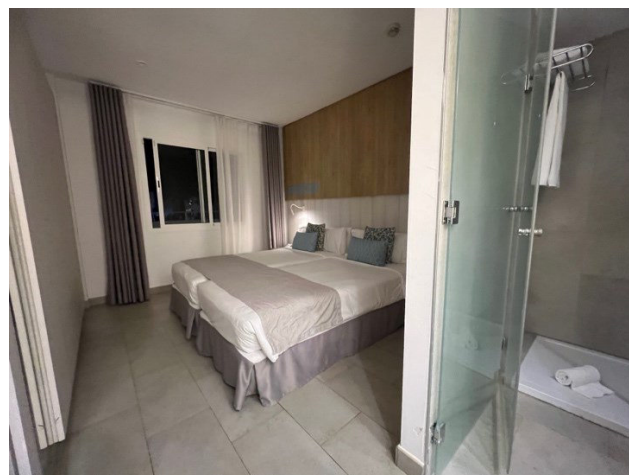
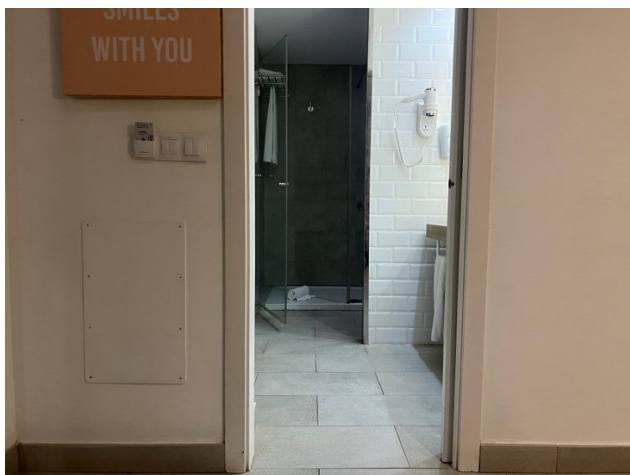
**Il responsabile della struttura dichiara che le altre camere adattate per disabili sono uguali a quella visitata.**

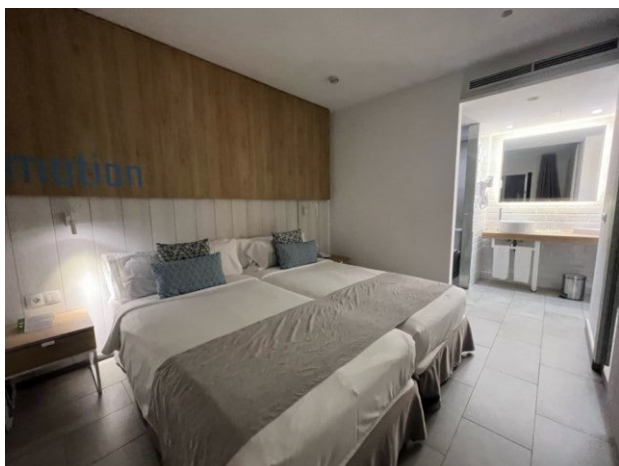


## CAMERA STANDARD FRUIBILE PER OSPITI CON MOBILITA' RIDOTTA



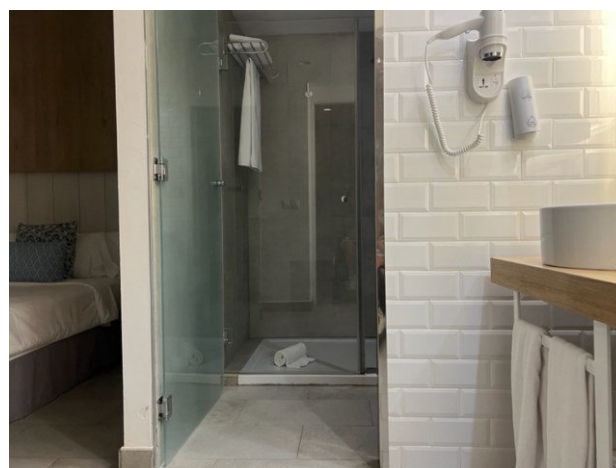
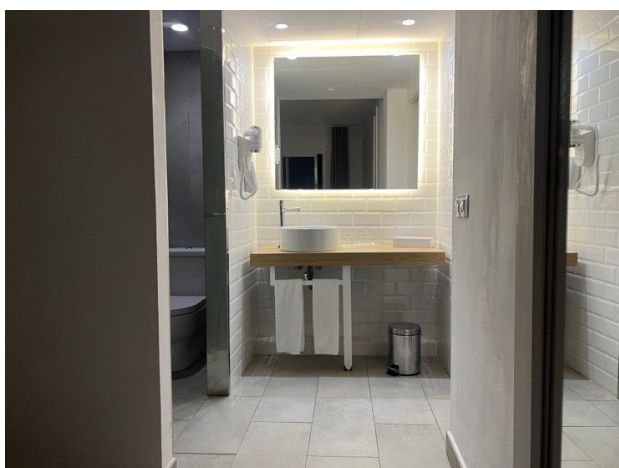
La camera visitata n. 902 adiacente alla reception è raggiungibile in piano e presenta un gradino/guida scorrevole di 5 cm di altezza. La porta di ingresso scorrevole ha luce netta di 66 cm, con tipo di maniglia a barra e apertura con tessera magnetica. Il varco più stretto del corridoio interno che conduce al letto è la porta dell'anticamera/bagno di 66 cm. È presente un letto matrimoniale che può diventare due letti singoli uniti. L'altezza del letto è 51 cm, con spazio libero a sinistra 73 cm, a destra 75 cm e frontale 73 cm. È presente un telefono sul comodino con punto sul tasto 5 per ospiti ipo/non vedenti e privo di dispositivo DTS per sordi. La camera presenta un patio all'ingresso con vista piscina con tavolo e sedie ed un balcone sul retro con gradino di 3 cm. La porta del balcone sul retro ha un passaggio di 105 cm. La scrivania con spazio libero sottostante per accostamento carrozzina 70 cm e piano di appoggio 75 cm. La connessione Wi-Fi è presente in tutto l'hotel, la corrente è 220 Volt. È presente un controllo ambientale della temperatura (aria condizionata, riscaldamento). La camera è dotata di cassaforte, mini-frigo e bollitore.





L'armadio è a due ante e l'appendi abiti è posto ad una altezza di 175 cm.

### SERVIZI IGIENICI DELLA CAMERA STANDARD



Porta di accesso al lavabo scorrevole con passaggio di 66 cm, maniglia con profilo in alluminio rotondo. Maniglia porta di accesso al wc e alla doccia a pomello, apre verso l'interno. Il wc è alto 41 cm con sedile di tipo continuo, spazio libero a destra 26 cm, a sinistra 19 cm e frontale superiore a 100 cm, privo di maniglioni di sostegno e di doccetta per il bidet. Lavabo con spazio sottostante non idoneo per l'accostamento della carrozzina. Specchio posto ad un'altezza da terra di 118 cm. Il locale dispone di doccia con gradino 6 cm, box 160 X 76 cm e varco di apertura 69 cm, con rubinetto a leva e saliscendi con altezza minima da terra 156 cm. È presente un piccolo maniglione di sostegno a parete. È disponibile una sedia di plastica da giardino per chi ne avesse necessità...

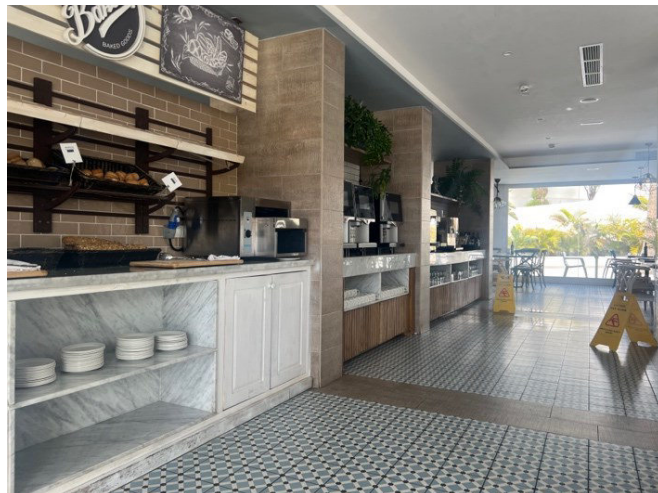
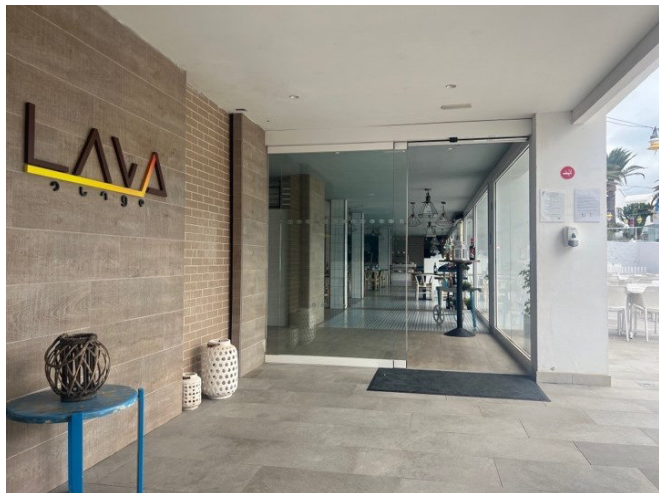


## BAR E RISTORANTI

La struttura dispone di n. 2 bar/snack bar e n. 1 ristorante:

**Ristorante Lava** con servizio a buffet. **Coco Bar** nell'area piscina. **Rock Bar** di fianco al Ristorante.

### RISTORANTE LAVA



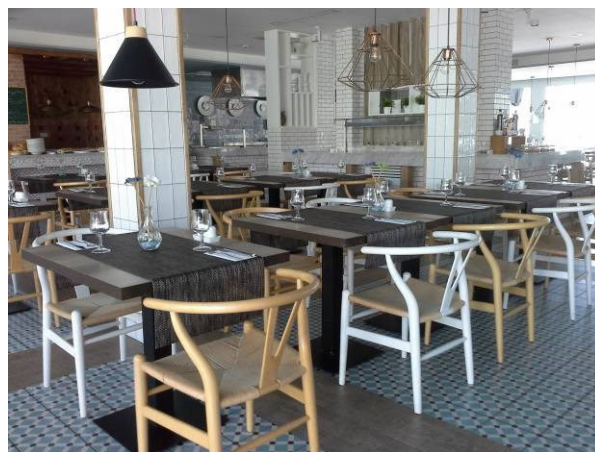
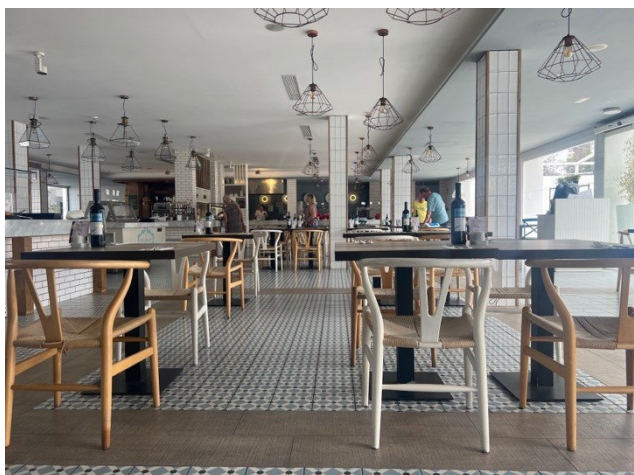
Il **ristorante LAVA**, all inclusive, aperto a colazione, pranzo e cena con servizio a buffet. Su richiesta viene riservato lo stesso tavolo agli ospiti disabili.

Il ristorante è raggiungibile dall'area piscina attraverso 2 rampe consecutive con pendenza 11% (vedi sezione percorsi interni).

La porta d'ingresso è scorrevole, automatica e misura 121 cm.

I banchi del buffet sono alti 90 cm, mentre i distributori delle bevande calde hanno i pulsanti ad una altezza di 145 cm, è possibile richiedere aiuto ai camerieri in sala in caso di difficoltà.





I tavoli hanno un supporto centrale e l'altezza utile sotto il tavolo per l'accostamento della carrozzina è 70 cm, il piano di appoggio 74 cm.

In sala vi sono seggioloni per neonati disponibili.

Non è presente un'area dedicata ai piccoli ospiti.



La veranda esterna è raggiungibile in piano attraverso una porta molto ampia, automatica e scorrevole.

Sono presenti servizi igienici accessibili agli ospiti con mobilità ridotta a pochi metri.

## INFO PER INTOLLERANZE/ALLERGIE ALIMENTARI

Il ristorante è predisposto per ospitare **clienti con intolleranze alimentari lievi**, non sono presenti cucine dedicate e stoviglie separate. Il ristorante ha a disposizione i seguenti **alimenti privi di glutine** per ospiti celiaci: biscotti, pane, pasta, dolci, marmellata, pizza, cioccolato...

**NB: Il cliente con intolleranze alimentari** dovrà segnalare le proprie esigenze, all'atto della prenotazione. Al momento dell'arrivo in hotel, dovrà poi contattare il responsabile della ristorazione per riconfermare le proprie esigenze e ottenere informazioni circa le modalità di preparazione ed erogazione dei pasti. Handy superabile e il tour operator non possono tuttavia garantire la non contaminazione.

## COCO BAR



Il **COCO BAR** si trova **nell'area piscina** ed è aperto solo di giorno negli orari di apertura della piscina.

Il bancone è alto 110 cm, il distributore di bevande all inclusive è posto ad un'altezza troppo elevata per permettere al disabile in carrozzina di accedervi in autonomia, tuttavia, il barista è disponibile ad aiutarlo.

I tavoli sono da salotto. I servizi igienici accessibili si trovano a c.a. 50 m vicino al ristorante.

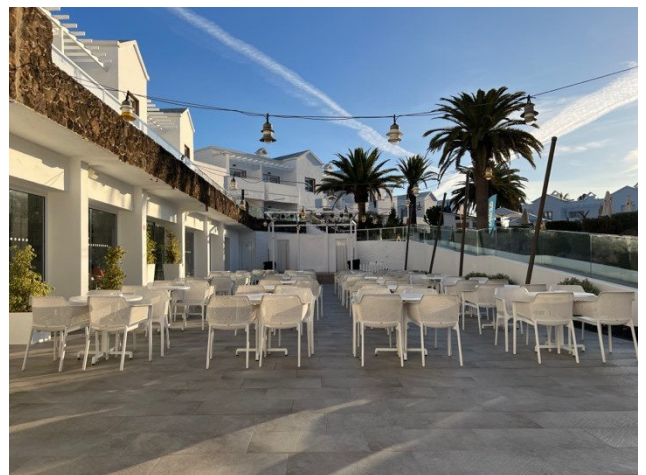
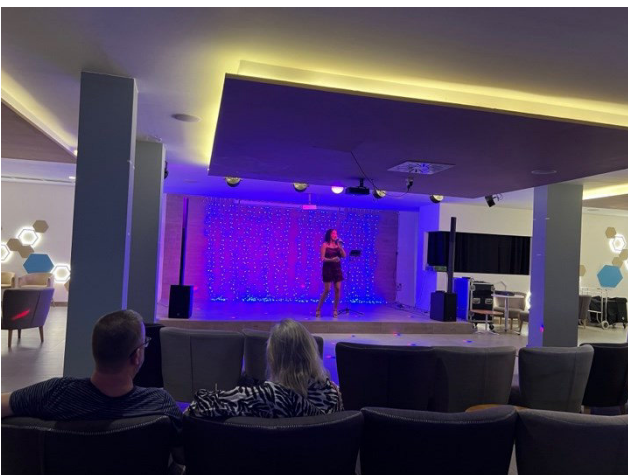


## ROCK BAR



Il **ROCK BAR** si trova di fianco al Ristorante Lava ed è aperto solo la sera. La larghezza utile della porta d'ingresso è maggiore di 90 cm, automatica e scorrevole. Il bancone è alto 111 cm, il distributore di bevande all inclusive è posto ad un'altezza troppo elevata per permettere al disabile in carrozzina di accedervi in autonomia, tuttavia, il barista è disponibile ad aiutarlo. I tavoli hanno un supporto centrale e l'altezza utile sotto il tavolo per l'accostamento della carrozzina è 71 cm. I servizi igienici accessibili sono adiacenti.

## TEATRO



Il **teatro al coperto** è situato **all'interno del Rock Bar**. Si può ammirare lo spettacolo direttamente dai divanetti o tavoli della sala.

Il **teatro all'aperto** è nell'area ristorante di fronte al Ristorante e al Rock Bar. Si ammira lo spettacolo dai tavolini posti proprio davanti al palco o dai tavoli esterni del Rock Bar.

## PERCORSI INTERNI E SERVIZI COMUNI

### PERCORSI INTERNI

Lungo i percorsi non sono presenti mappe e/o segnali tattili con colori contrastanti, per facilitare l'orientamento agli ospiti ciechi e/o ipovedenti. Tutte le principali aree comuni sono raggiungibili da un ospite in carrozzina su percorsi con pavimentazione liscia attraverso alcune rampe con diversi dislivelli con pendenze dal 5-20 %, per cui si consiglia di dotarsi di un propulsore elettrico per agevolare gli spostamenti.

Distanze approssimative dalle camere visitate e destinate ai clienti con mobilità ridotta fino alle aree comuni principali:

**Dalla CAMERA visitata all'INGRESSO (Hall/Reception) 160 m**

**Dalla CAMERA visitata al RISTORANTE PRINCIPALE 200 m**

**Dalla CAMERA visitata alla PISCINA 100 m**

**Dalla CAMERA visitata alla SPIAGGIA CORRALEJO VIEJO BEACH 460 m**

**Dalla CAMERA visitata alla SPIAGGIA GRANDES PLAYA DE CORRALEJO BEACH 5,1 Km**

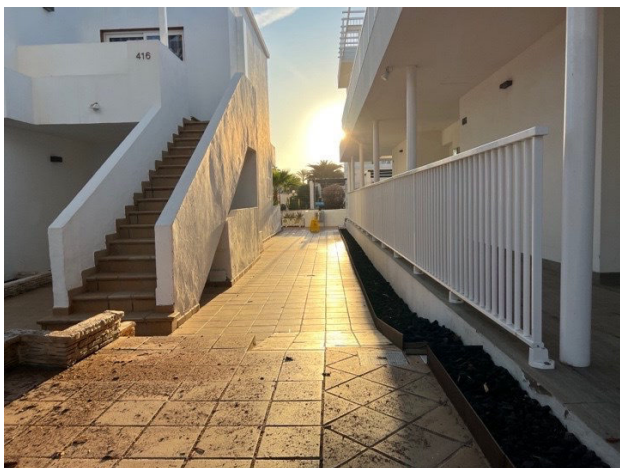
### DALLA CAMERA VISITATA ALL'INGRESSO (Hall/Reception)

**Dalla camera si raggiunge la reception** attraverso un percorso in parte piano e con n. **5 rampe** con pendenze dal **6 al 20 %**:

Il percorso è **SEMPRE PERCORRIBILE** ed obbligatorio per raggiungere le principali aree comuni negli orari in cui l'area piscina è chiusa:



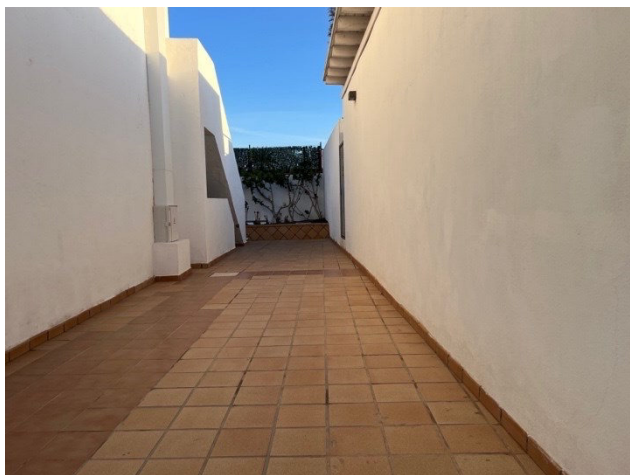
Appena usciti dalla camera vi è una rampa in discesa lunga 320 cm con pendenza 6-8 %.



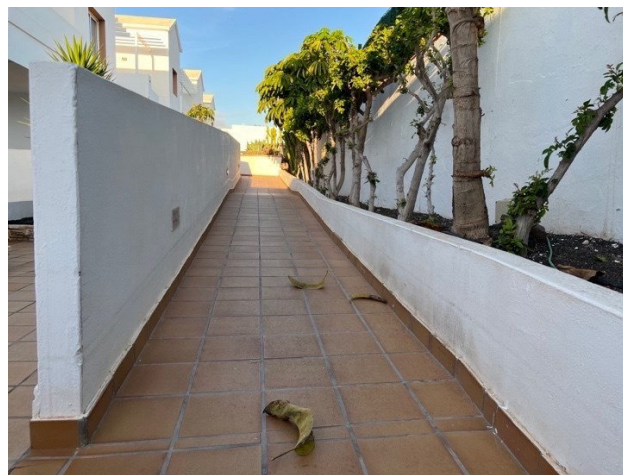
Successivamente una rampa in discesa lunga 150 cm con pendenza 20 %.



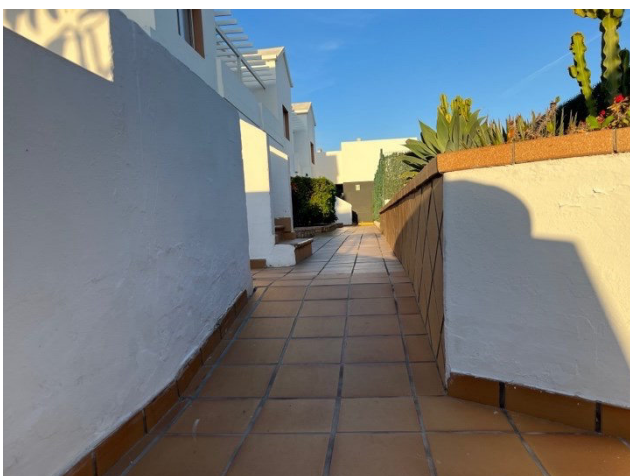
Percorso in piano.



Percorso in piano.



Una rampa in salita lunga 720 cm con pendenza 7-10 % e consecutiva rampa in salita lunga 610 cm con pendenza 7-8 %.



Una rampa in salita lunga 130 cm con pendenza 16 %.



La porta per accedere alla reception è automatica scorrevole e misura 87 cm.



## **DALLA CAMERA VISITATA AL RISTORANTE PRINCIPALE (ROCK BAR – TEATRO – SPA – SERVIZIO IGIENICO ACCESSIBILE – PALESTRA)**

**Dalla camera si raggiunge il ristorante principale** percorrendo **lo stesso percorso** indicato precedentemente, **che dalla camera principale porta alla reception**, composto dalle seguenti n. 5 rampe riepilogate di seguito:

Una rampa in discesa lunga 320 cm con pendenza 6-8 %

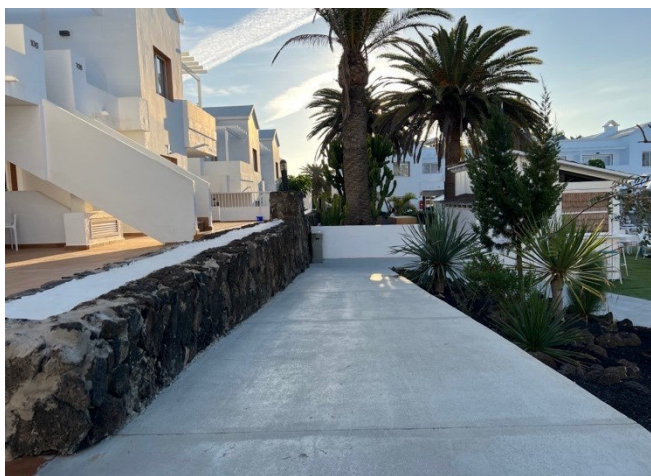
Una rampa in discesa lunga 150 cm con pendenza 20 %

Una rampa in salita lunga 720 cm con pendenza 7-10 %

Una rampa in salita lunga 610 cm con pendenza 7-8 %

Una rampa in salita lunga 130 cm con pendenza 16 %

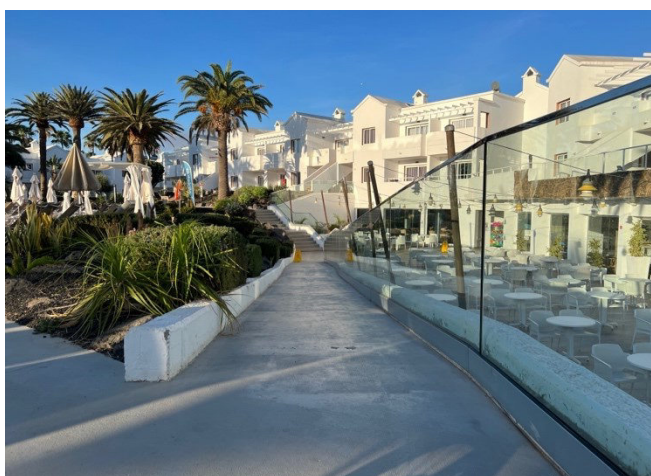
**Giunti alla reception, occorre superare le seguenti quattro rampe:**



Una rampa in discesa lunga 8,60 m con pendenza 5-8 %



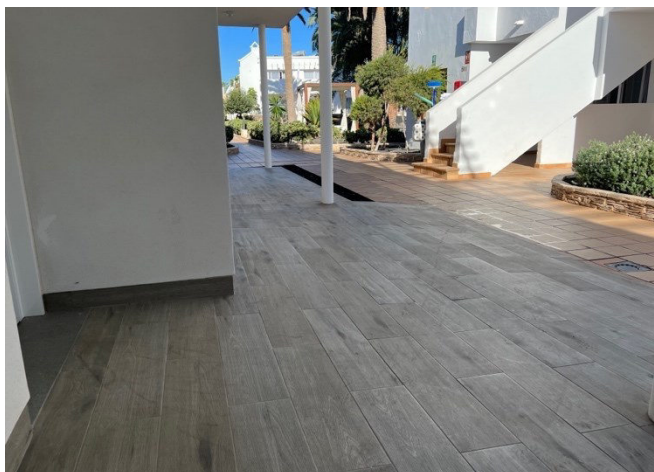
Una rampa in discesa lunga 14,40 m con pendenza 6-8 %. Giunti all'area piscina, per raggiungere il ristorante occorre proseguire percorrendo:



Due rampe, in discesa e in successione, con pendenza media dell'11%, la prima lunga 9,65 m e la seconda lunga 9,90 m.

Nella zona del Ristorante troviamo anche il Rock Bar, la Spa, la palestra, il servizio igienico accessibile ai disabili, il teatro all'aperto e il teatro al coperto.

## DALLA CAMERA VISITATA ALL'AREA PISCINA - COCO BAR



Usciti dalla porta della camera una rampa in discesa lunga 320 cm con pendenza 6-8 %.



Successivamente il percorso è in piano con lievi pendenze inferiori all'8%.

## DALLA CAMERA VISITATA ALLA SPIAGGIA CORRALEJO VIEJO BEACH

Dalla camera si raggiunge la spiaggia più vicina, accessibile, attraverso un percorso di circa 460 m, su superficie facilmente percorribile, con marciapiedi e rampe accessibili, anche da una persona in carrozzina, preferibilmente con l'ausilio di un propulsore elettrico.



## SERVIZI IGIENICI ACCESSIBILI COMUNI NEI PRESSI DEL RISTORANTE

I servizi igienici accessibili a persone disabili in carrozzina **si trovano tra il Ristorante Lava e il Rock Bar** e servono tutte le principali aree comuni. Sono raggiungibili dall'area piscina attraverso una rampa in discesa lunga 9,65 m con pendenza 11 % e una rampa consecutiva in discesa lunga 9,90 m con pendenza 11 %.



La porta di accesso al bagno è scorrevole ed ha un passaggio di 85 cm, la maniglia a barra. Il wc è alto 47 cm ed ha il sedile di tipo continuo, spazio libero a destra superiore di 100 cm, a sinistra 36 cm e frontale superiore a 100 cm. Dotato di maniglioni di sostegno a destra e a sinistra del wc reclinabili. Non è presente una doccetta per il bidet. Non è presente un campanello elettrico a corda. Lavabo con spazio sottostante libero 67 cm e piano di appoggio 83 cm. Specchio posto ad un'altezza da terra di 109 cm fisso.



## **STUDIO MEDICO E STRUTTURE SANITARIE NEI DINTORNI**

È disponibile **un medico** a chiamata e a pagamento per necessità ed urgenze con studio esterno nella clinica privata a circa 210 m dall'hotel.

**La farmacia** più vicina si trova in Avenida Nostra Signora del Carmen e dista 200 m dall'hotel.

Strutture sanitarie più vicine:

**Ospedale di Fuerteventura General Hospital Virgen de la pena** in località Carretera del aeropuerto, Km 1, 35600 Puerto del Rosario, Las Palmas a 36 km di distanza dall'hotel;

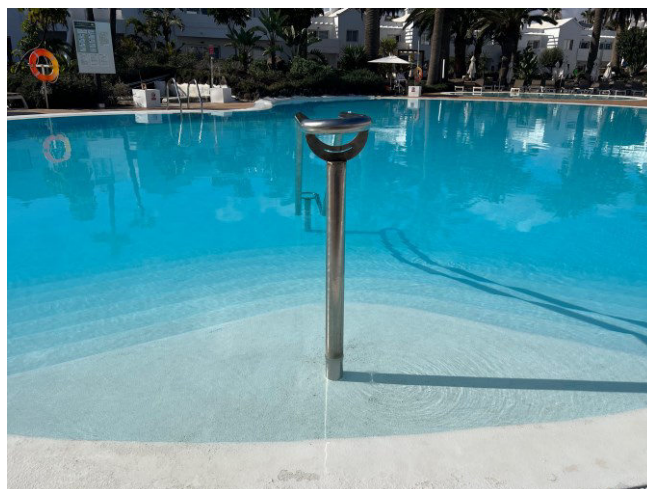
**Clinica privata Brisamar** si trova in Avenida Nostra Signora del Carmen e dista 210 m dall'hotel.

**Guardia medica di Corralejo** a 1,5 km info reception hotel.

## PISCINE

La struttura dispone di **due piscine**, una per adulti e una per bambini. L'area piscina è aperta e percorribile solo durante il giorno.

### PISCINA PER ADULTI



**La piscina per adulti** è climatizzata solo nei mesi invernali da novembre ad aprile. È raggiungibile in piano. La piscina è a sfioro, profonda 150 cm accessibile con scaletta metallica o rampa con 9 gradini dotata di corrimano centrale.

Nella zona piscina è presente il COCO BAR lo staff dell'animazione, il biliardo e il ping-pong. Sono presenti lettini e ombrelloni.

Le docce esterne hanno forma circolare con un gradino di 3 cm.

Il servizio igienico accessibile è a breve distanza 50/70 m nella zona del ristorante principale.

Per facilitare l'ingresso in acqua agli ospiti con disabilità motoria **non** è presente una sedia anfibia tipo job/un sollevatore mobile/un sollevatore fisso/una sedia comoda.



## PISCINA PER BAMBINI



**La piscina per bambini** è climatizzata solo nei mesi invernali da novembre ad aprile. È raggiungibile in piano. È a sfioro, profonda 50 cm.

Nella zona piscina è presente il COCO BAR lo staff dell'animazione, il biliardo e il ping-pong. Sono presenti lettini e ombrelloni.

Le docce esterne presentano un gradino di 3 cm.

Il servizio igienico accessibile è a breve distanza 50/70 m nella zona del ristorante principale.

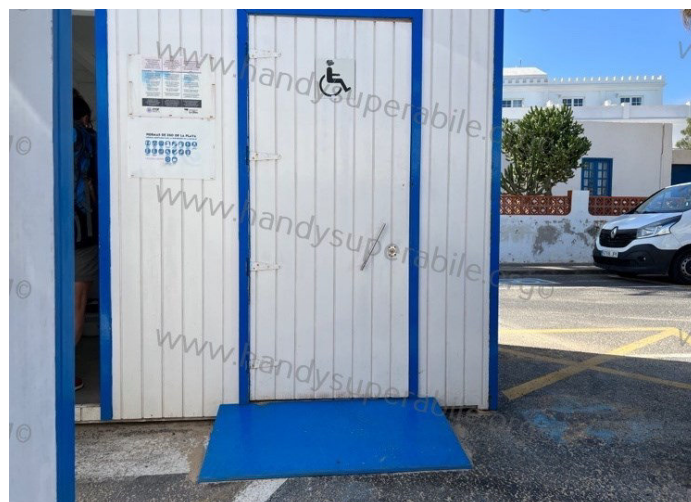
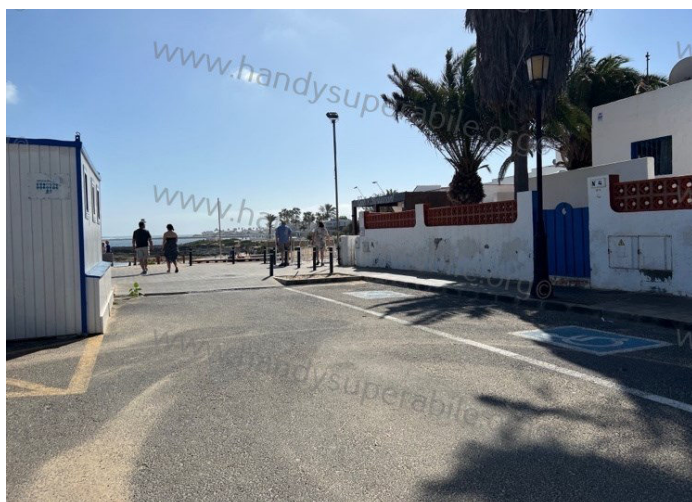
Per facilitare l'ingresso in acqua agli ospiti con disabilità motoria **non** è presente una sedia anfibia tipo job/un sollevatore mobile/un sollevatore fisso/una sedia comoda.

## SPIAGGE

### SPIAGGIA CORRALEJO VIEJO BEACH



La spiaggia dista dall'hotel 350 m ed è raggiungibile attraverso comodi e ampi marciapiedi dotati di rampe.



All'ingresso della spiaggia ci sono i **parcheggi riservati ai disabili**, il **servizio igienico accessibile** e le **docce a filo pavimento**. Per raggiungere la pedana dotata di tettoia ombreggiante vi è una passerella in legno con pendenze moderate. La spiaggia è di sabbia fine.







Al momento della visita non vi era la sedia anfibia per permettere l'accesso in acqua alle persone con difficoltà motoria e non vi era la possibilità di noleggiare lettini.

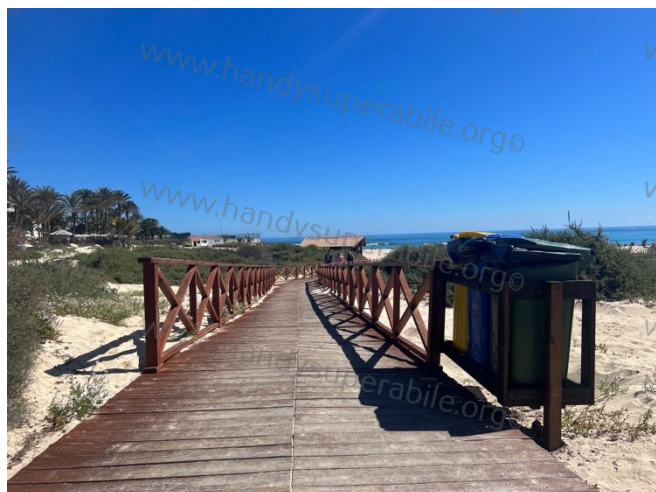


## GRANDES PLAYA DE CORRALEJO BEACH



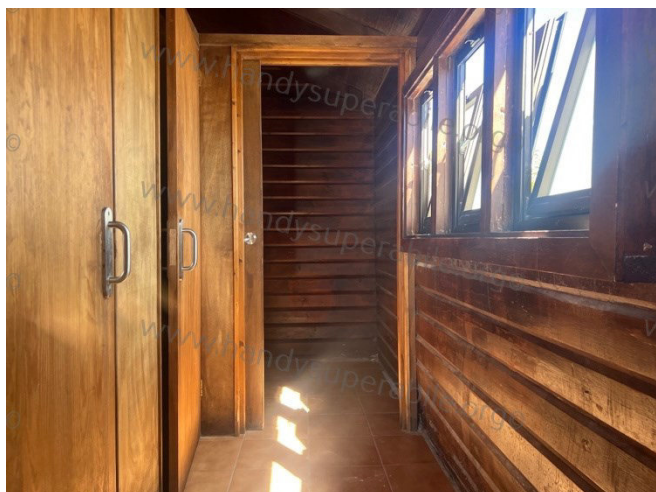
La **Grandes Playa de Corralejo Beach** si trova a **5,1 km** dall'hotel ed è raggiungibile in **auto**. Vi sono due postazioni accessibili ai disabili in carrozzina. Quella in descrizione per me è la più agevole e completa, sita ove è ubicato l'Hotel Riu tres islas. All'ingresso vi sono 3 **parcheggi riservati ai disabili** opportunamente segnalati.





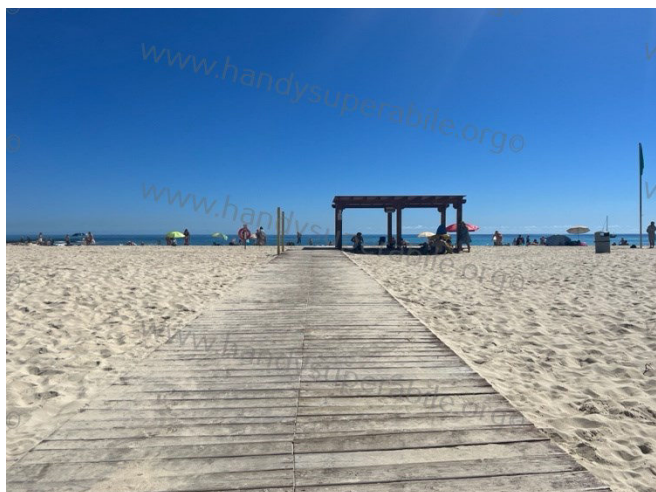
Vi è una passerella in legno con pendenza 3-11% per raggiungere i **servizi igienici**, le **docce a filo pavimento** e la **pedana ombreggiante** ove si trova il trialò, la **sedia anfibia** che permette l'accesso in acqua alle persone con difficoltà motoria.

La porta di accesso ai servizi igienici è scorrevole ed ha un passaggio di 88 cm, vi è un piccolo gradino battiporta di 2 cm e la maniglia è a barra.



La porta per accedere al wc misura 74 cm ed è scorrevole con anello.

Il wc è alto 47 cm ed ha il sedile di tipo continuo, spazio libero a destra di 40 cm, a sinistra superiore a 100 cm e frontale 80 cm. Dotato di maniglioni di sostegno a destra e a sinistra del wc reclinabili. Non è presente una doccetta per il bidet. Non è presente un campanello elettrico a corda. Lavabo con spazio sottostante libero 65 cm e piano di appoggio 83 cm. Lo specchio non è presente.



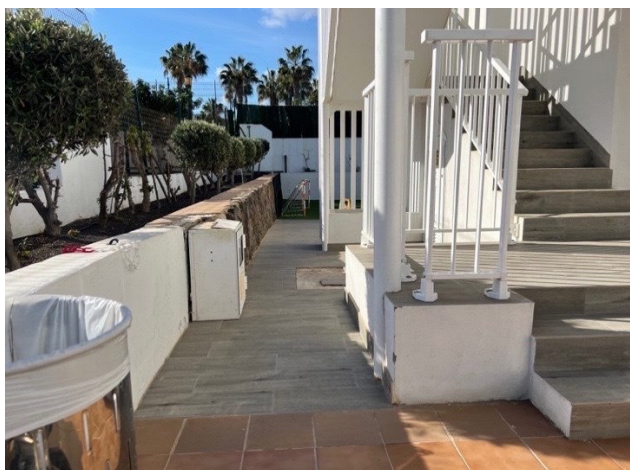
Il servizio di salvataggio è disponibile ad aiutare il disabile a fare il bagno anche se il mare spesso è molto mosso e la balneazione è vietata con bandiera rossa. Inoltre è presente il fenomeno dell'alta marea. A circa 400 m vi sono uno snack bar e un supermercato facilmente raggiungibili.

## ATTIVITA' SPORTIVE E RICREATIVE

### PING-PONG - BILIARDO - MINI-CALCETTO



Nell'area piscina di fianco al Coco Bar sono presenti il biliardo e il ping-pong. Un altro biliardo è dentro al Rock Bar.



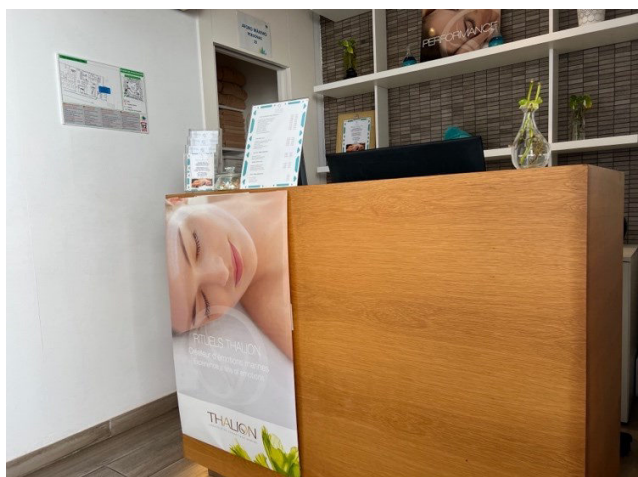
Il mini-calcetto, nei pressi delle camere adatte è raggiungibile attraverso una rampa lunga 10 metri con varco più stretto 75 cm e pendenza 8 %.

## CENTRO BENESSERE WELLNESS/SPA



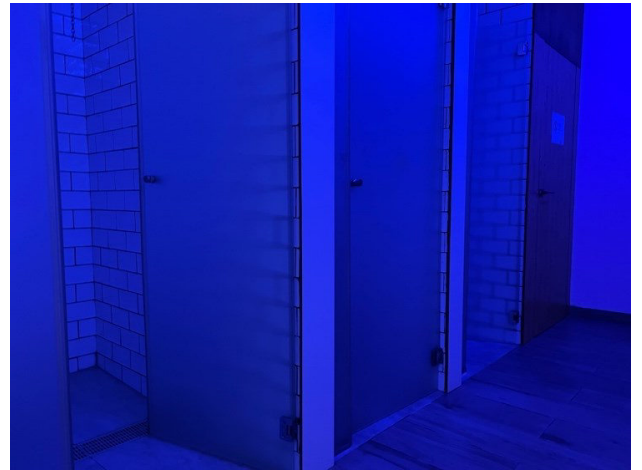
Il **CENTRO BENESSERE/WELNESS/SPA** si trova dietro al ristorante Lava ed è raggiungibile in piano, all'ingresso vi è una rampa con pendenza inferiore all'8 %. La **Porta** misura 82 cm. Il bancone misura 111 cm.

Al centro benessere/Spa sono presenti le seguenti attività: sauna, vasca idromassaggio, sala massaggio, armadietti e servizio igienico fruibile per persone con disabilità.

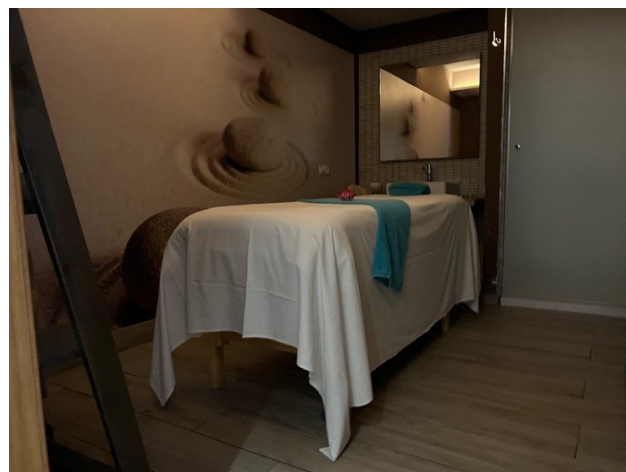
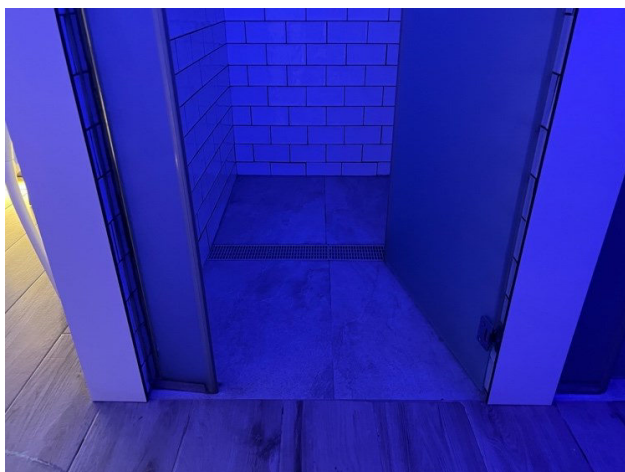




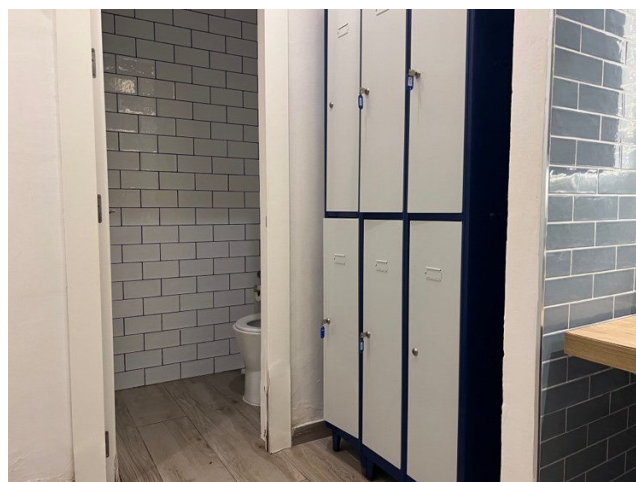
L'accesso alla vasca idromassaggio presenta n 2 gradini.  
La **SAUNA** è accessibile tramite gradino alto 7 cm e porta larga 55 cm. Le docce adiacenti non presentano gradini ma la porta apre verso l'interno.







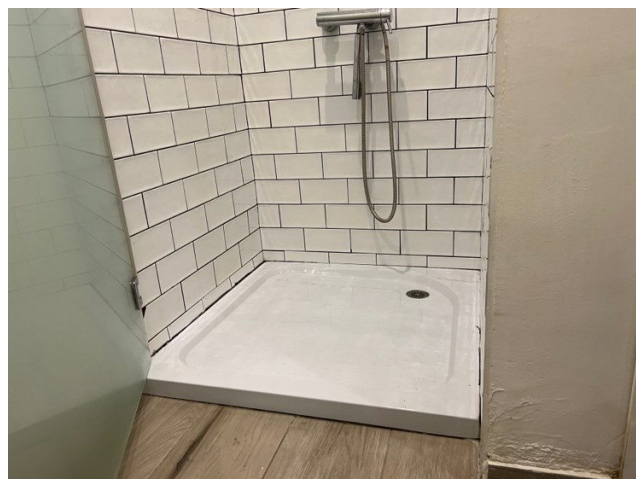
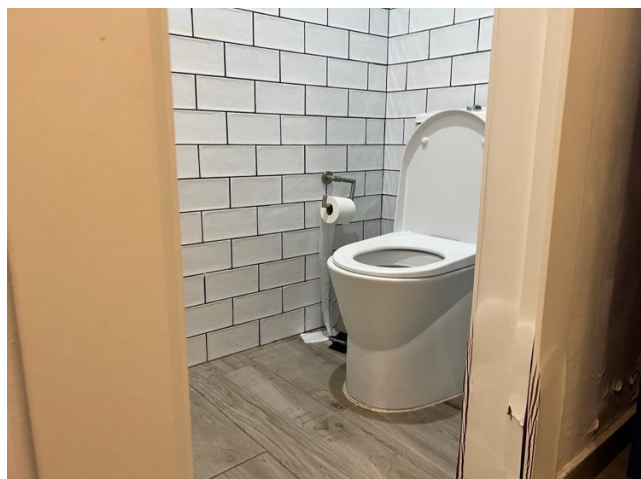
La **SALA MASSAGGIO** è accessibile in piano attraverso una porta larga 66 cm e il lettino è posto ad un'altezza da terra di 78 cm.



Sono presenti **servizi igienici** fruibili dagli ospiti in carrozzina. La porta di accesso ai servizi igienici misura 67 cm. La porta per accedere al wc misura 67 cm. Il wc è alto 42 cm ed ha il sedile di tipo continuo. Non sono presenti maniglioni di sostegno. Non è presente una doccetta per il bidet. Non è presente un campanello elettrico a corda.

Lavabo con spazio sottostante libero 68 cm e piano di appoggio 90 cm. Lo specchio è posto all'altezza di 113 cm. La doccia ha un varco di 85 cm, con gradino di 5 cm.

Vi sono degli armadietti fruibili per persone in carrozzina.



## MINICLUB



Il Miniclub, di fianco all'area piscina, è accessibile tramite un gradino di 16 cm, privo di rampa. Il miniclub è rivolto ai bambini dai 4 ai 12 anni e dispone di personale specializzato. A lato si trova un'area giochi per bambini.

## TEATRO



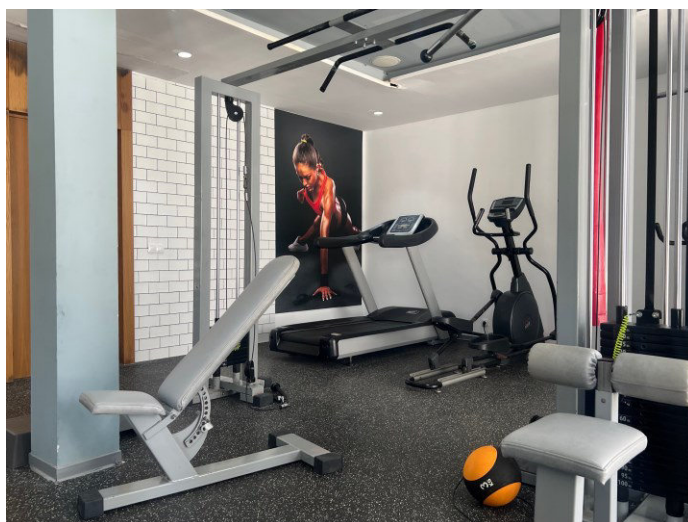
Il **teatro al coperto** è situato **all'interno del Rock Bar**. Si può ammirare lo spettacolo direttamente dai divanetti o tavoli della sala.

Il **teatro all'aperto** è nell'area ristorante di fronte al Ristorante e al Rock Bar. Si ammira lo spettacolo dai tavolini posti proprio davanti al palco o dai tavoli esterni del Rock Bar.

## PALESTRA/CENTRO FITNESS



La palestra è raggiungibile in piano e presenta una rampa all'ingresso con pendenza inferiore a 8%. La porta è larga 90 cm.



## COSA FARE A FUERTEVENTURA

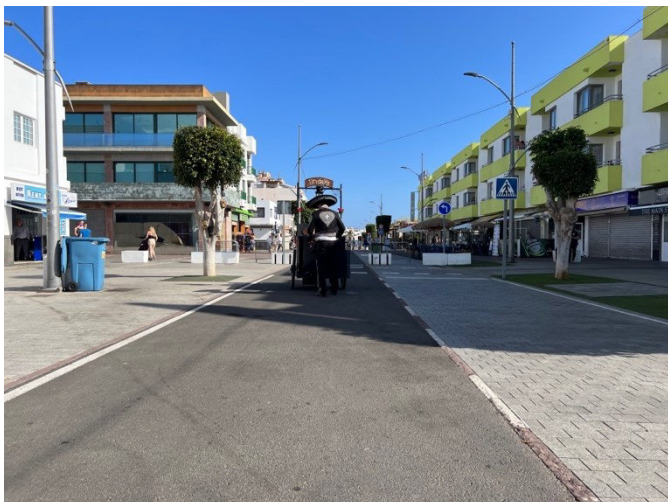
### NOLEGGIO AUTO

Attraverso il T.O. per chi si sposta in carrozzina e ha un accompagnatore con la patente, gli consigliamo di noleggiare un'auto, non adattata per visitare l'isola.

### CORRALEJO



**CORRALEJO** è situato sulla costa nord-orientale di Fuerteventura, nel comune di LA OLIVA. Era un piccolo villaggio, che è diventato un rinomato centro turistico, colorato e apprezzato dagli appassionati di sport acquatici, ma anche da chi cerca una vacanza al mare soleggiata, con un'atmosfera divertente e allegra, da chi ama lo shopping ma anche il relax e gli aperitivi. Il centro di Corralejo è completamente accessibile con grandi marciapiedi e piste ciclabili. La maggior parte dei negozi, dei ristoranti e dei locali sono privi di gradini. In tutte le Isole Canarie il Carnevale è molto sentito ed i preparativi si svolgono durante tutto l'anno. Solitamente a Fuerteventura il Carnevale si svolge tra i mesi di febbraio e marzo, dura circa 10 giorni, con spettacoli e sfilate di carri, le date vengono annunciate qualche mese prima. Oltre alla via dello shopping, proprio a due passi dall'hotel si possono fare delle belle passeggiate lungo il mare per raggiungere il porticciolo ed ammirare l'Isola di Lobos, proprio davanti alla cittadina.



## VISITA A LAJARES, FARO DEL TOSTON, EL COTILLO NELLA PARTE NORD OVEST DI FUERTEVENTURA



Per visitare la parte nord dell'isola vi basterà mezza giornata. A circa 12 chilometri da Corralejo vi è **Lajares**, un piccolo paesino, vi consiglio una breve sosta per fare qualche foto al **mulino a vento**, tipico dell'isola, ne troverete altri percorrendo con l'auto le lunghe strade di Fuerteventura. A pochi passi dal mulino potrete visitare anche **la chiesetta, Ermita de San Antonio de Padua**, non sempre è aperta. È accessibile attraverso una rampa con pendenza significativa sul lato.





Proseguendo in auto per circa 13 km potrete visitare il Faro del Toston, per ammirare un meraviglioso **paesaggio lunare circondato dal mare**.

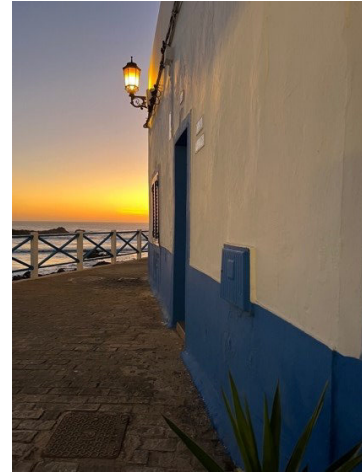




Dopodichè potrete raggiungere **El Cotillo**, a nord ovest dell'isola, a soli 5 km dal faro, uno dei centri più famosi dell'isola per gli amanti del surf.

Un piccolo paese di pescatori, con scogliere meravigliose ed un piccolo centro con casette tipiche bianche con porte e finestre azzurre.

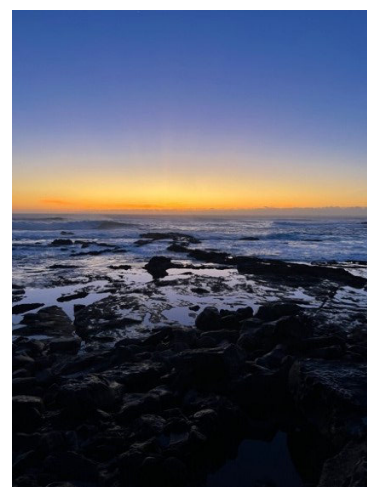
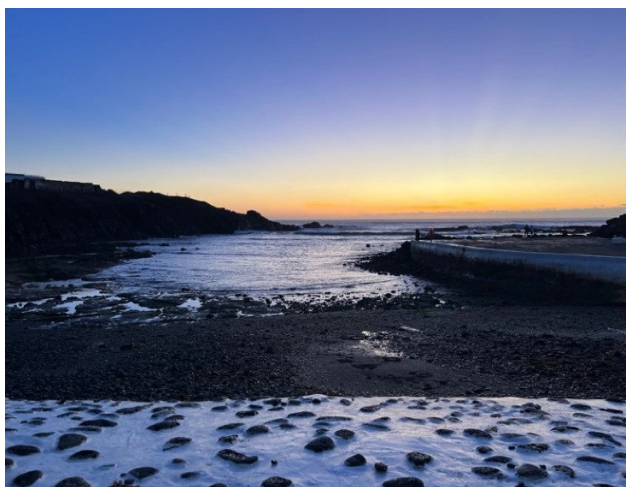




Dopo il giro del paese, una sosta in un locale tipico a sorseggiare un buon **aperitivo** e ad ammirare **uno splendido tramonto** è obbligatoria.



Vicino a El Cotillo ci dovrebbero essere una spiaggia accessibile alle persone con disabilità la **Palaya de La Concha El Cotillo**, dovrebbe avere un accesso con pedane e struttura con tettoia ombreggiante in legno.







**Ajuy**, è un piccolo **villaggio di pescatori** nella parte sud ovest dell'isola di Fuerteventura, in auto è raggiungibile dal Corralejo Village percorrendo circa **81 km**. Il tempo impiegato è di circa un'ora e venti minuti.

Consiglio una visita nel pomeriggio, il paese è molto piccolo e il paesaggio da il meglio di se al tramonto.

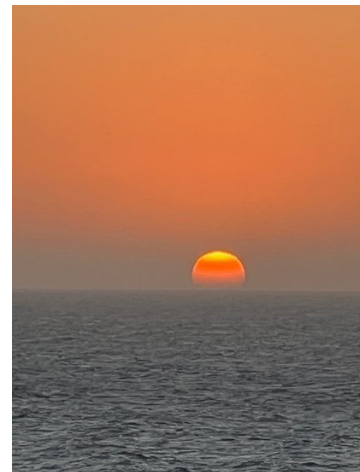
Ajuy è l'unica **spiaggia nera dell'isola** ed è famosa per le Grotte.

All'ingresso del paese vi sono dei parcheggi riservati ai disabili. Per raggiungere la spiaggia occorre scendere una discesa abbastanza ripida.





Le Grotte di Ajuy non sono accessibili ai disabili perché il terreno è roccioso ma attraverso una rampa molto ripida (si consiglia per chi si sposta in carrozzina il propulsore elettrico), è possibile raggiungere un bel punto panoramico.





Vi consiglio di fare un buon aperitivo al tramonto sulla terrazza del Bar Ristorante La Maresia, accessibile attraverso uno scivolo. Al suo interno potrete trovare un bagno accessibile ai disabili.

